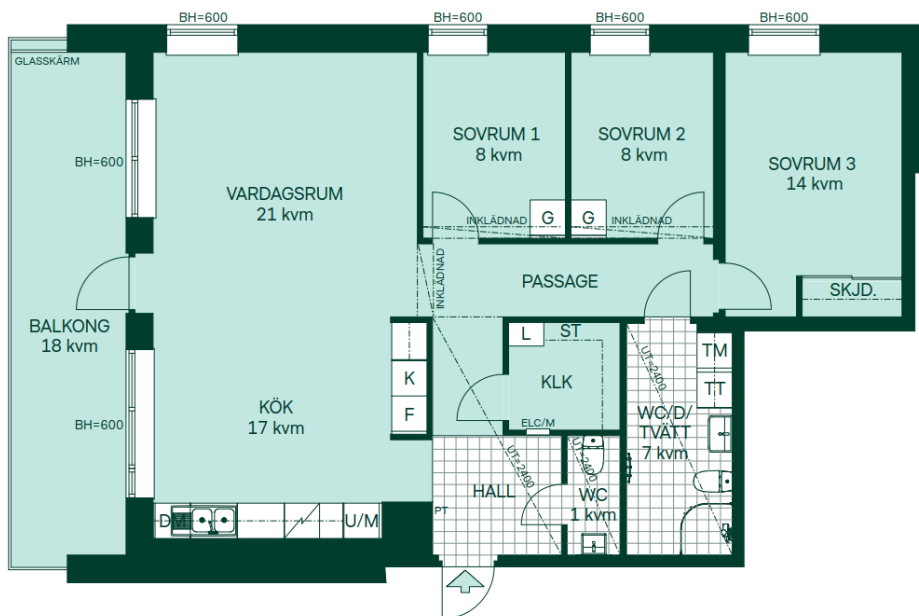


Exempel på Bokostnadskalkyl i brf Kvarnbytornet

Exempel avser lägenhet 1205
4 rum och kök om 96 kvm



Exempel ett

Pris	4 475 000 kr
Kontantinsats 30%	1 342 500 kr
Lån 70%	3 132 500 kr
Ränta*	3 655 kr/ mån
Amortering 1%	2 610 kr/ mån
Månadsavgift till föreningen**	5 440 kr/ mån
Boendekostnad per månad	11 705 kr/ mån***

Exempel två

Pris	4 475 000 kr
Kontantinsats 15%	671 250 kr
Lån 85%	3 803 750 kr
Ränta*	4 438 kr/ mån
Amortering 2%	6 340 kr/ mån
Månadsavgift till föreningen**	5 440 kr/ mån
Boendekostnad per månad	16 217 kr/ mån***

*Räntan i exemplet är beräknad på 2% samt angiven inklusive 30% skattereduktion.

** I månadsavgiften ingår värme, bredband, Tv och telefoni

*** Ovan är räknexempel baserat på finansinspektionens krav på amorteringar. Kontakta din bank för att ta reda på just dina förutsättningar och villkor för banklån.