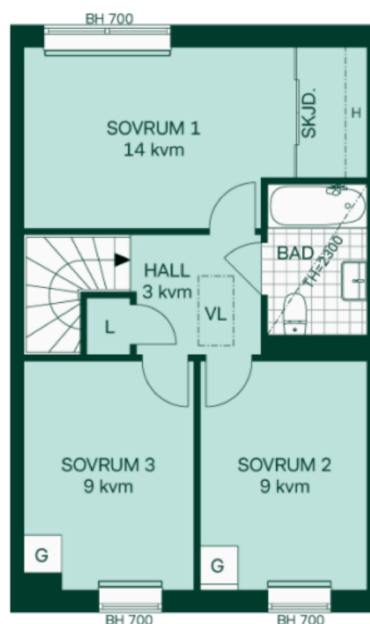
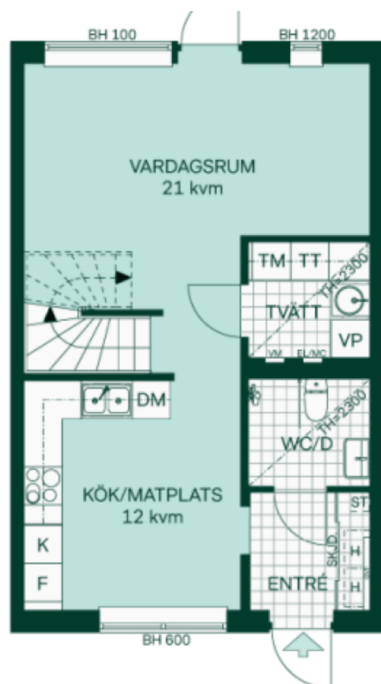


Exempel på Bokostnadskalkyl i brf Torparlyckan

Exempel avser 4 rum och kök om 92 kvm



Exempel ett

Pris	3 050 000 kr
Kontantinsats 50%	1 525 000 kr
Lån 50%	1 525 000 kr
Ränta*	1 779 kr/ mån
Månadsavgift till föreningen**	4 178 kr/ mån
Driftskostnader***	1 958 kr/ mån
Boendekostnad per månad	7 915 kr/ mån****

Exempel två

Pris	3 050 000 kr
Kontantinsats 30%	915 000 kr
Lån 70%	2 135 000 kr
Ränta*	2 491 kr/ mån
Amortering 1%	1 779 kr/mån
Månadsavgift till föreningen**	4 178 kr/ mån
Driftskostnader***	1 958 kr/mån
Boendekostnad per månad	10 406 kr/ mån****

*Räntan i exemplet är beräknad på 2% samt angiven inklusive 30% skattereduktion.

** I månadsavgiften ingår snöröjning, sophämtning, renhållning och bostadsrättstillägg

*** I driftskostnader ingår hushållsel, värme, vatten, tv och bredband enligt separat blad om driftskostnader. Kostnaderna är schablonbelopp.

**** Ovan är räkneexempel baserat på finansinspektionens krav på amorteringar. Kontakta din bank för att ta reda på just dina förutsättningar och villkor för banklån.