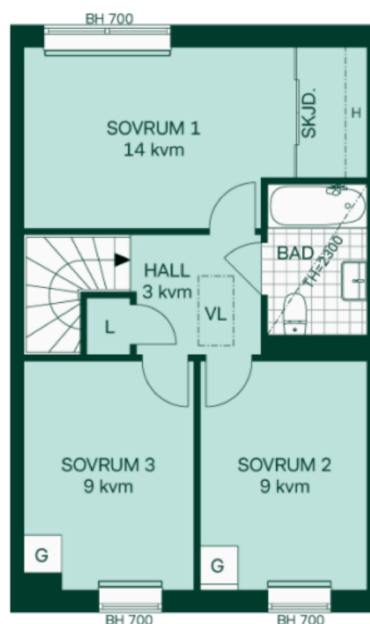
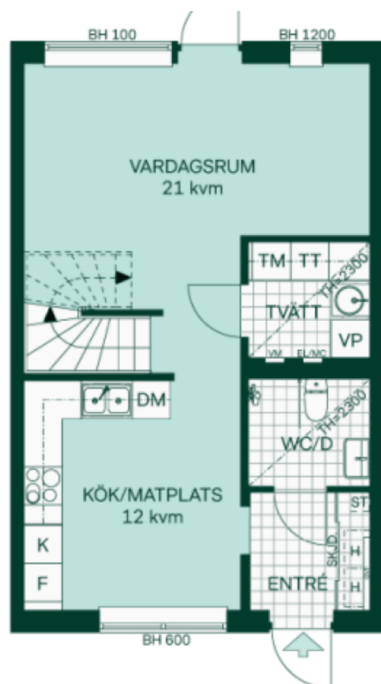


# Exempel på Bokostnads kalkyl i brf Vidar

Exempel avser 4 rum och kök om 92 kvm



## Exempel ett

Pris	2 995 000 kr
Kontantinsats 50%	1 497 500 kr
Lån 50%	1 497 500 kr
Ränta*	1 747 kr/ mån
Månadsavgift till föreningen**	4 178 kr/ mån
Driftskostnader***	3 100 kr/ mån
<b>Boendekostnad per månad</b>	<b>9 025 kr/ mån****</b>

## Exempel två

Pris	2 995 000 kr
Kontantinsats 30%	898 500 kr
Lån 70%	2 096 500 kr
Ränta*	2 446 kr/ mån
Amortering 1%	1 747 kr/mån
Månadsavgift till föreningen**	4 178 kr/ mån
Driftskostnader***	3 100 kr/mån
<b>Boendekostnad per månad</b>	<b>11 471 kr/ mån****</b>

\*Räntan i exemplet är beräknad på 2% samt angiven inklusive 30% skattereduktion.

\*\* I månadsavgiften ingår samfällighetsavgift, underhåll och bostadsrättstillägg

\*\*\* I driftskostnader ingår hushållsel, värme, vatten, sophantering, tv och bredband enligt separat blad om driftskostnader. Kostnaderna är schablonbelopp.

\*\*\*\* Ovan är räkneexempel baserat på finansinspektionens krav på amorteringar. Kontakta din bank för att ta reda på just dina förutsättningar och villkor för banklån.