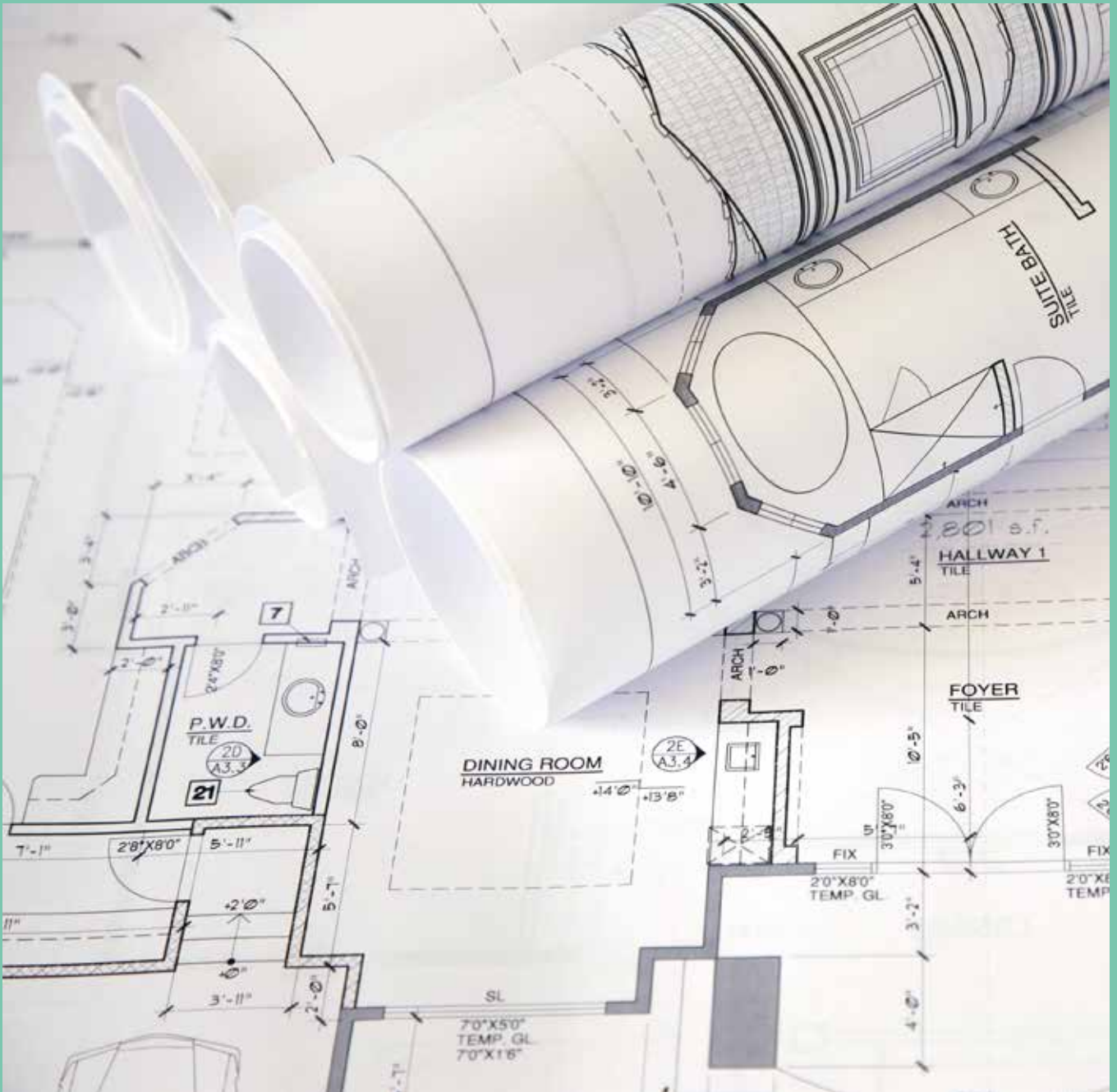


Lavendeln i Ältadalen

PLANRITNINGAR



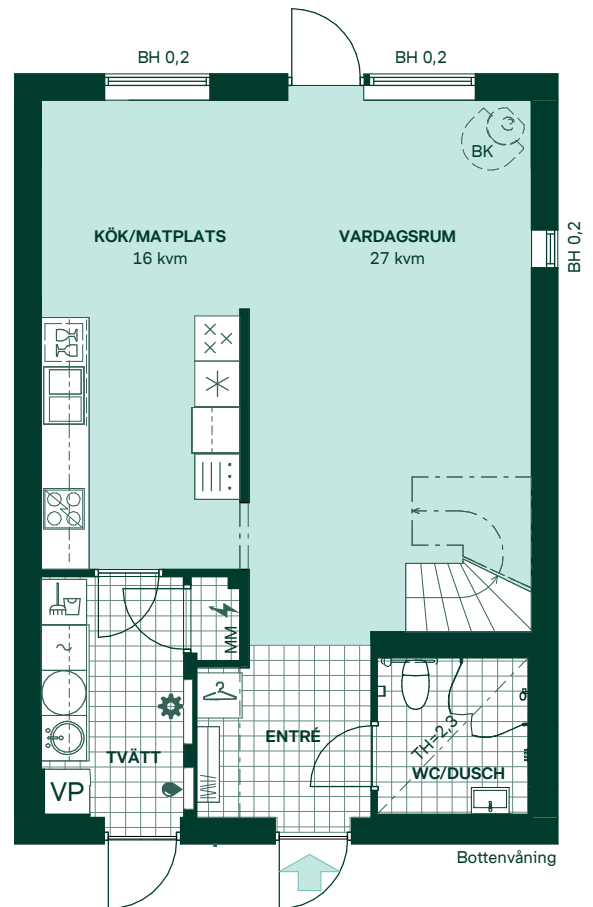
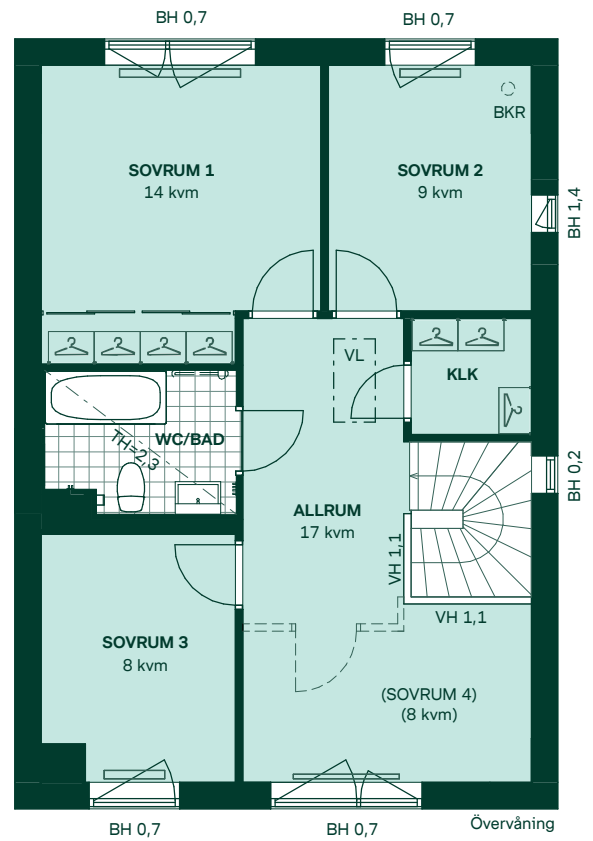
Lavendeln i Ältadalen

121 kvm
5 rum och kök

Hus: 719, 721, 724, 728, 736, 739
Upplåtelseform: Äganderätt

- | | | | |
|--|----------------------------|-----|-----------------------|
| | Diskmaskin | BH | Bröstningshöjd |
| | Inbyggnadshäll | KLK | Klädkammare |
| | Frys | MM | Mediacentral |
| | Kylskåp | TH | Takhöjd |
| | Högskåp med ugn | VH | Vägghöjd |
| | Torktumlare | VL | Vindlucka |
| | Tvättmaskin | VP | Värmepump |
| | Klädförvaring | BK | Tillval braskamin |
| | Städskap | BKR | Tillval braskamin rör |
| | Elcentral | | |
| | Golvvärmefördelare | | |
| | Vattenmätare | | |
| | Kapphylla | | |
| | Förberett för handdukstork | | |
| | Tillvalsvägg | | |
| | Radiator | | |

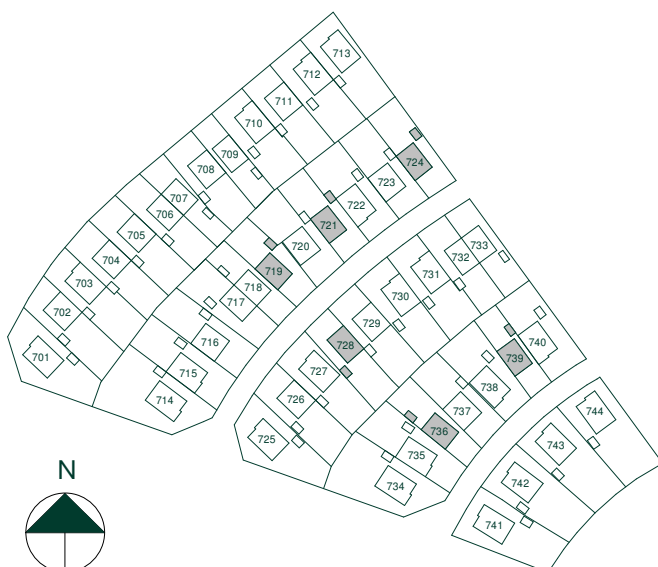
Kvadratmeter är cirka.
Mått anges i meter.



SKALA 1:100



Reservation för eventuella ändringar och ytavvikelser.
Datum: 2020-09-18 Revideringsdatum: 2020-11-12



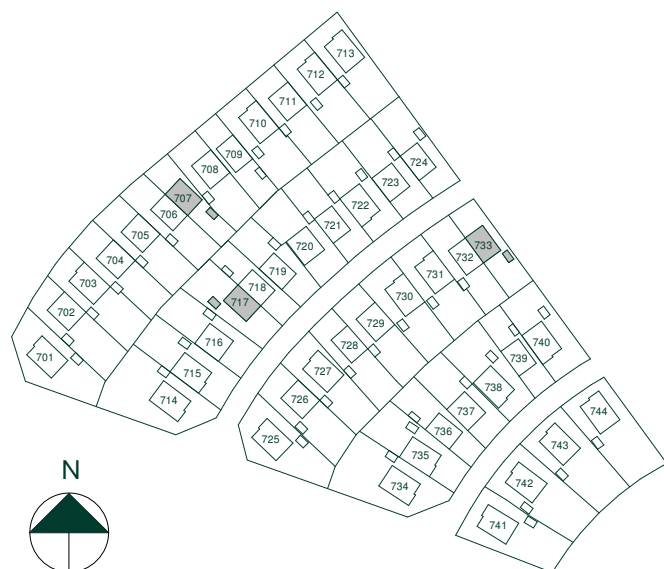
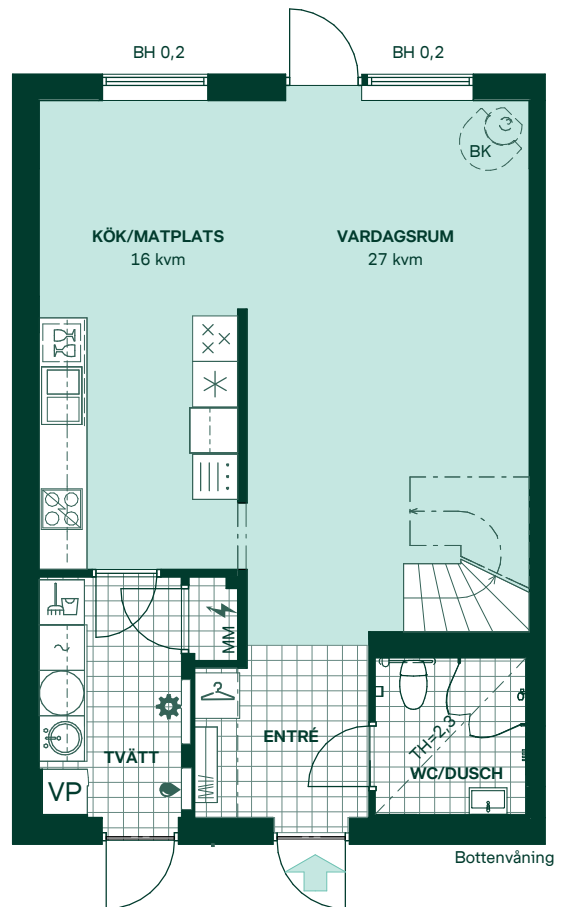
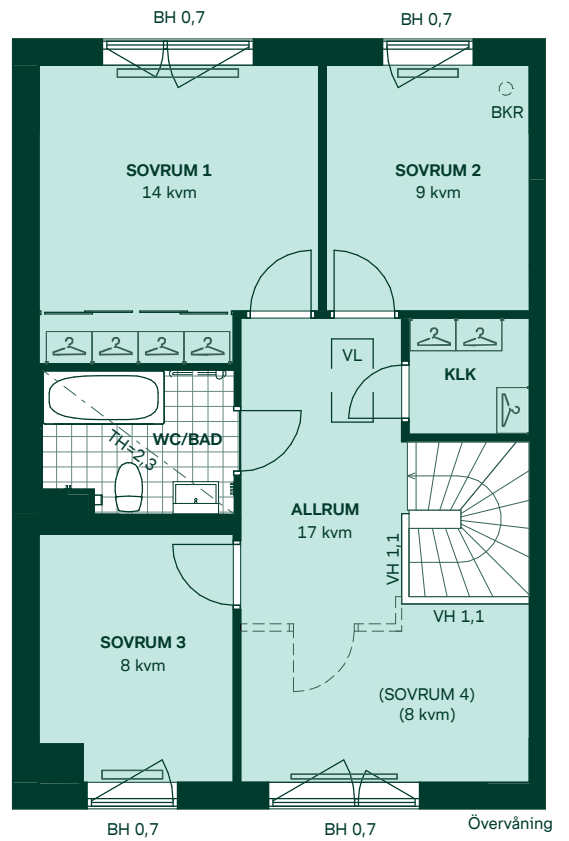
Lavendeln i Ältadalen

121 kvm
5 rum och kök

Hus: 707, 717, 733
Upplåtelseform: Äganderätt

- | | | | |
|--|----------------------------|-----|-----------------------|
| | Diskmaskin | BH | Bröstningshöjd |
| | Inbyggnadshäll | KLK | Klädkammare |
| | Frys | MM | Mediacentral |
| | Kylskåp | TH | Takhöjd |
| | Högskåp med ugn | VH | Vägghöjd |
| | Torktumlare | VL | Vindslucka |
| | Tvättmaskin | VP | Värmepump |
| | Klädförvaring | BK | Tillval braskamin |
| | Städskap | BKR | Tillval braskamin rör |
| | Elcentral | | |
| | Golvvärmefördelare | | |
| | Vattenmätare | | |
| | Kapphylla | | |
| | Förberett för handdukstork | | |
| | Tillvalsvägg | | |
| | Radiator | | |

Kvadratmeter är cirka.
Mått anges i meter.



SKALA 1:100



Reservasjon för eventuella ändringar och ytavvikelser.
Datum: 2020-09-18 Revideringsdatum: 2020-11-12

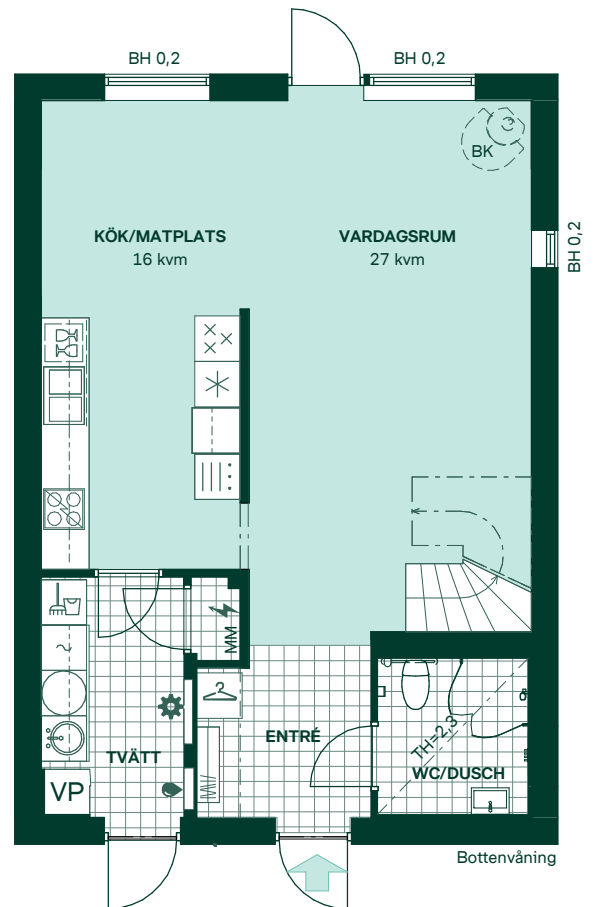
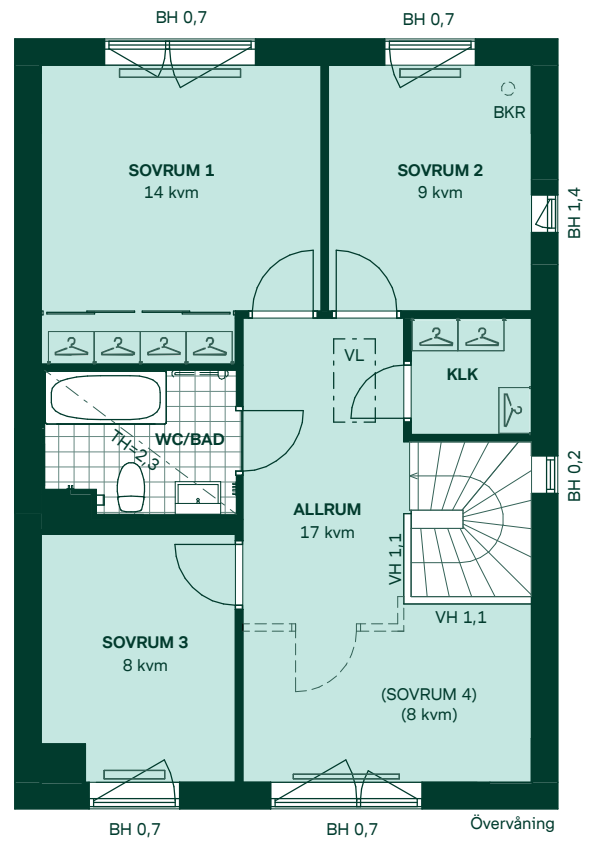
Lavendeln i Ältadalen

121 kvm
5 rum och kök

Hus: 709
Upplåtelseform: Äganderätt

- | | | | |
|--|----------------------------|-----|-----------------------|
| | Diskmaskin | BH | Bröstningshöjd |
| | Inbyggnadshäll | KLK | Klädkammare |
| | Frys | MM | Mediacentral |
| | Kylskåp | TH | Takhöjd |
| | Högsåp med ugn | VH | Vägghöjd |
| | Torktumlare | VL | Vindslucka |
| | Tvättmaskin | VP | Värmepump |
| | Klädförvaring | BK | Tillval braskamin |
| | Städskap | BKR | Tillval braskamin rör |
| | Elcentral | | |
| | Golvvärmefördelare | | |
| | Vattenmätare | | |
| | Kapphylla | | |
| | Förberett för handdukstork | | |
| | Tillvalsvägg | | |
| | Radiator | | |

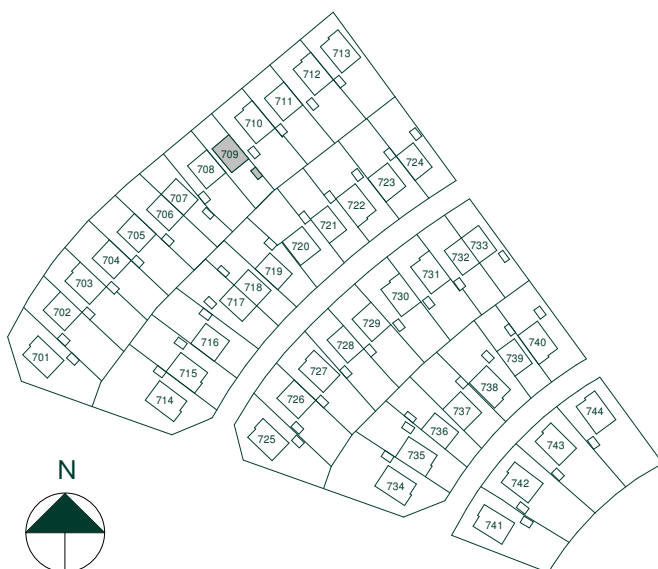
Kvadratmeter är cirka.
Mått anges i meter.



SKALA 1:100



Reservation för eventuella ändringar och ytavvikelser.
Datum: 2020-11-09 Revideringsdatum: 2020-11-12



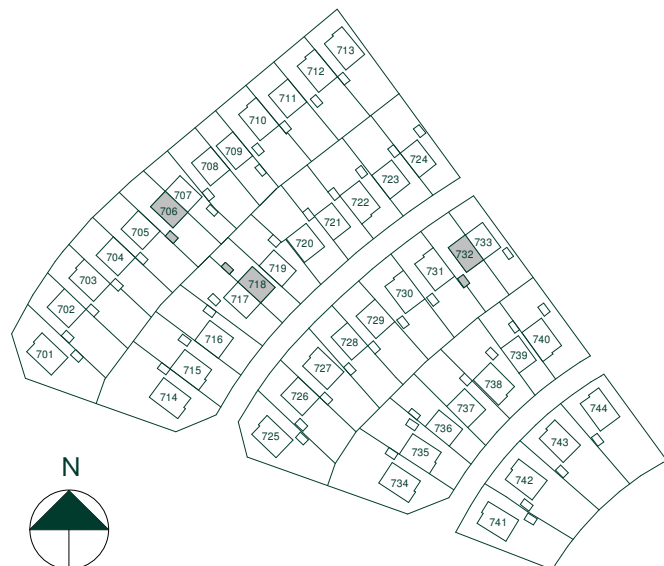
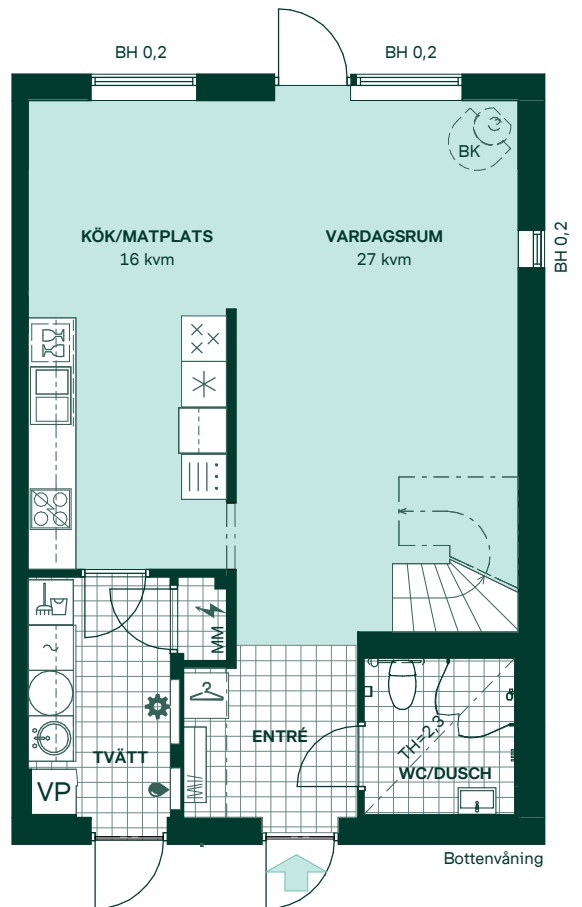
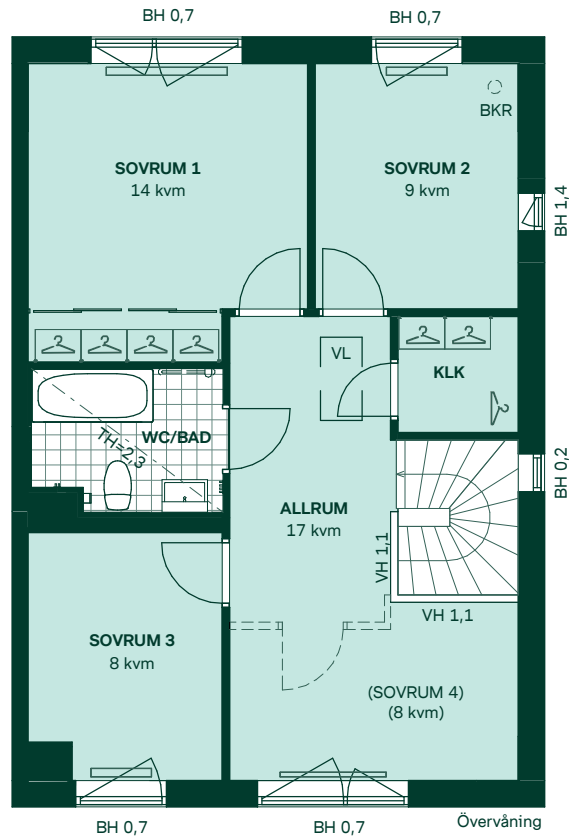
Lavendeln i Ältadalen

121 kvm
5 rum och kök

Hus: 706, 718, 732
Upplåtelseform: Äganderätt

- | | | | |
|--|----------------------------|-----|-----------------------|
| | Diskmaskin | BH | Bröstningshöjd |
| | Inbyggnadshäll | KLK | Klädkammare |
| | Frys | MM | Mediacentral |
| | Kylskåp | TH | Takhöjd |
| | Högskåp med ugn | VH | Vägghöjd |
| | Torktumlare | VL | Vindstucka |
| | Tvättmaskin | VP | Värmepump |
| | Klädförvaring | BK | Tillval braskamin |
| | Städskap | BKR | Tillval braskamin rör |
| | Elcentral | | |
| | Golvvärmefördelare | | |
| | Vattenmätare | | |
| | Kapphylla | | |
| | Förberett för handdukstork | | |
| | Tillvalsvägg | | |
| | Radiator | | |

Kvadratmeter är cirka.
Mått anges i meter.



SKALA 1:100



Reservasjon för eventuella ändringar och ytavvikelser.
Datum: 2020-09-18 Revideringsdatum: 2020-11-12

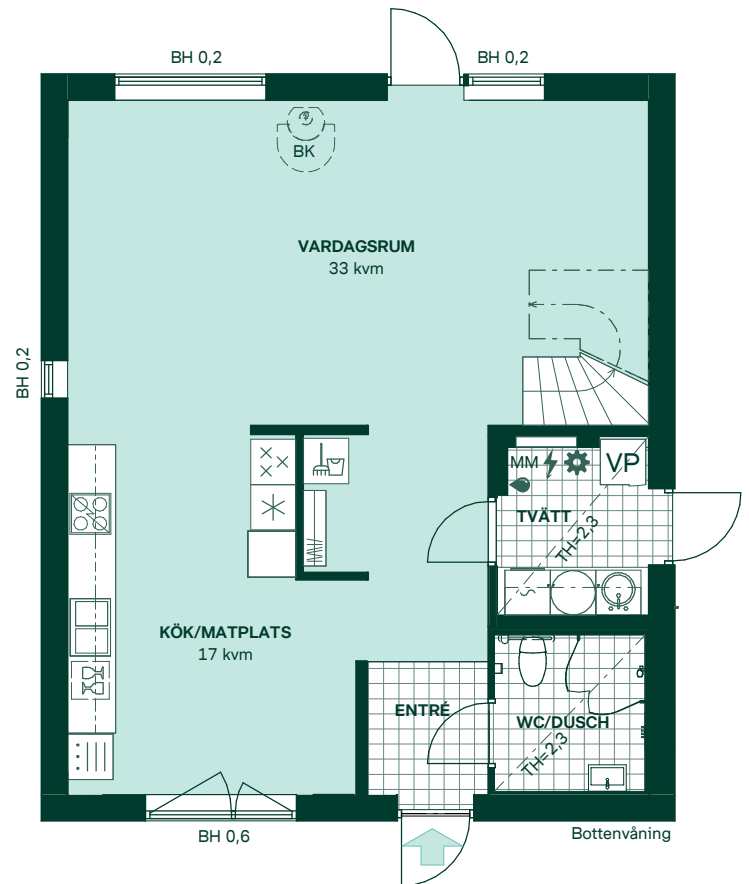
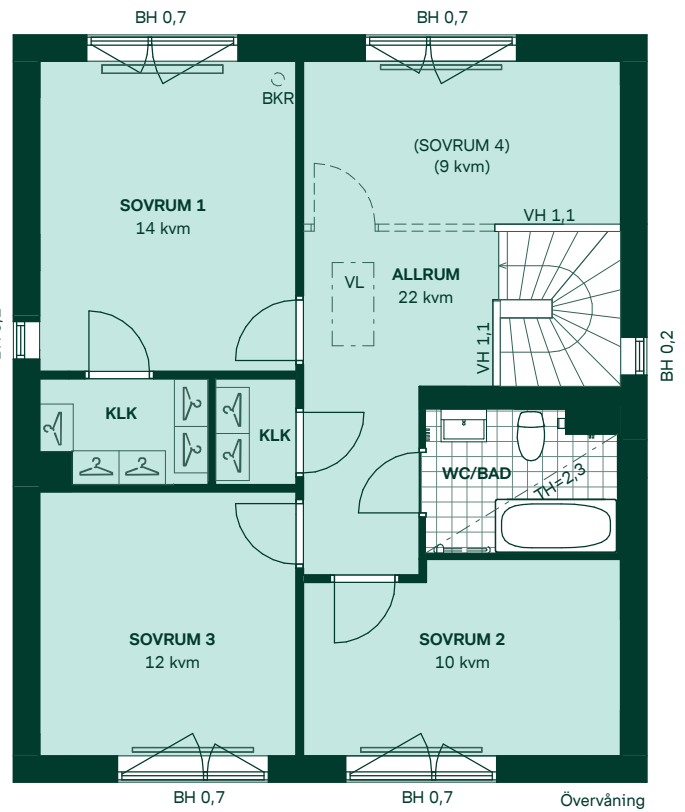
Lavendeln i Ältadalen

139 kvm
5 rum och kök

Hus: 702, 704, 705, 708, 711, 726, 729
Upplåtelseform: Äganderätt

- | | | | |
|--|---------------------------|-----|-----------------------|
|  | Diskmaskin | BH | Bröstningshöjd |
|  | Inbyggnadshäll | KLK | Klädkammare |
|  | Frys | MM | Mediacentral |
|  | Kylskåp | TH | Takhöjd |
|  | Högskap med ugn | VH | Vägghöjd |
|  | Torktumlare | VL | Vindlucka |
|  | Tvättmaskin | VP | Värmepump |
|  | Klädförvaring | BK | Tillval braskamin |
|  | Städskap | BKR | Tillval braskamin rör |
|  | Elcentral | | |
|  | Golvvärmefördelare | | |
|  | Vattenmätare | | |
|  | Kapphylla | | |
|  | Förberett för handduktork | | |
|  | Tillvalsvägg | | |
|  | Radiator | | |

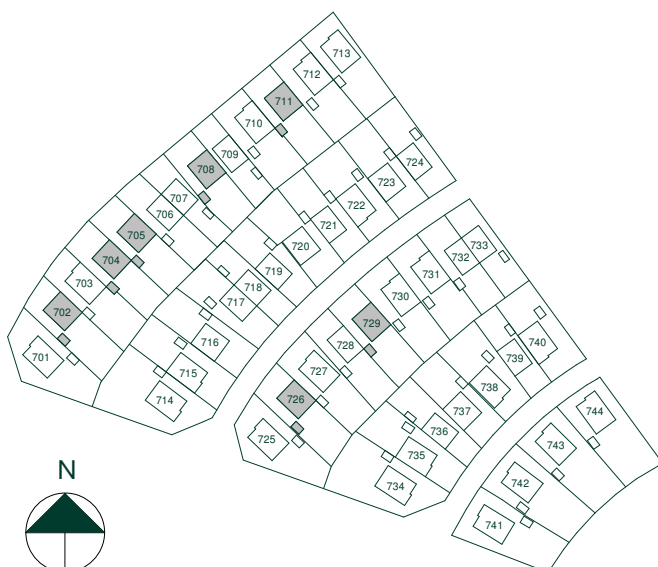
Kvadratmeter är cirka.
Mått anges i meter.



SKALA 1:100



Reservation för eventuella ändringar och ytavvikelser.
Datum: 2020-09-18 Revideringsdatum: 2020-11-12



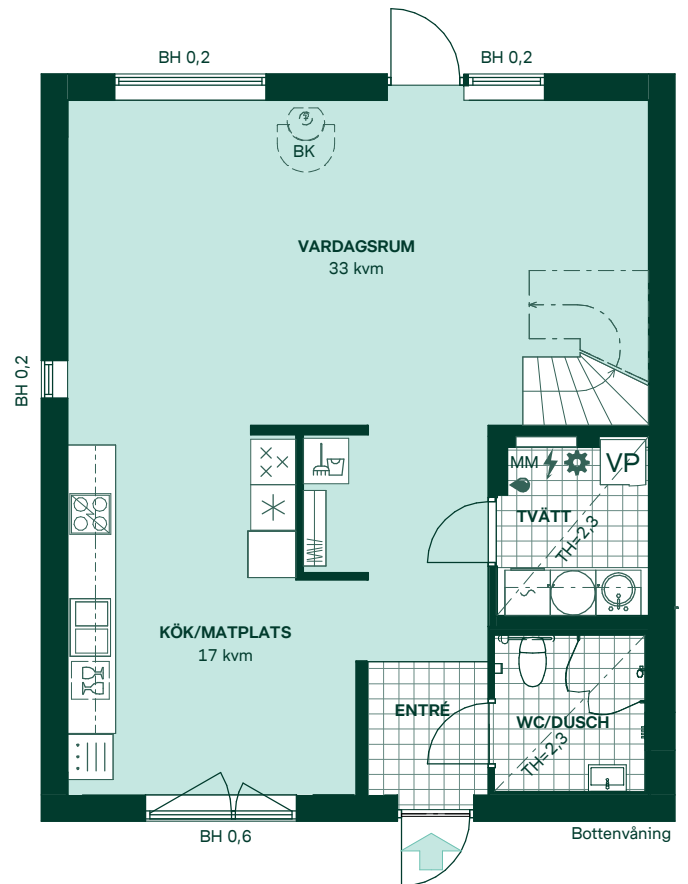
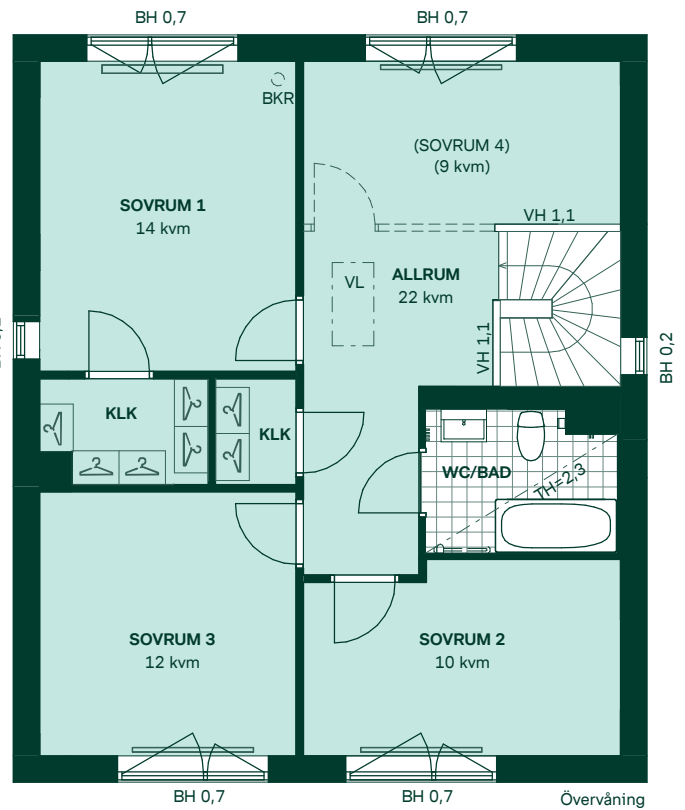
Lavendeln i Ältadalen

139 kvm
5 rum och kök

Hus: 716, 720, 723, 737
Upplåtelseform: Äganderätt

- | | | | |
|--|---------------------------|-----|-----------------------|
| | Diskmaskin | BH | Bröstningshöjd |
| | Inbyggnadshäll | KLK | Klädkammare |
| | Frys | MM | Mediacentral |
| | Kylskåp | TH | Takhöjd |
| | Högskåp med ugn | VH | Vägghöjd |
| | Torktumlare | VL | Vindlucka |
| | Tvättmaskin | VP | Värmepump |
| | Klädförvaring | BK | Tillval braskamin |
| | Städskap | BKR | Tillval braskamin rör |
| | Elcentral | | |
| | Golvvärmefördelare | | |
| | Vattenmätare | | |
| | Kapphylla | | |
| | Förberett för handduktork | | |
| | Tillvalsvägg | | |
| | Radiator | | |

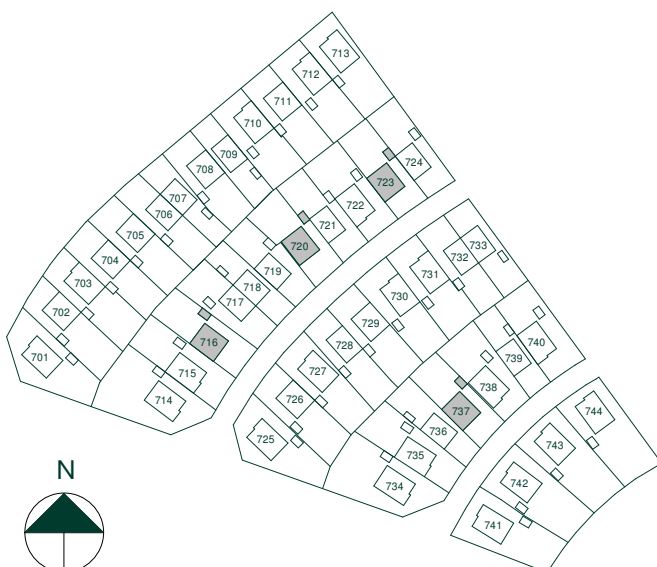
Kvadratmeter är cirka.
Mått anges i meter.



SKALA 1:100



Reservation för eventuella ändringar och ytavvikelser.
Datum: 2020-09-18 Revideringsdatum: 2020-11-12



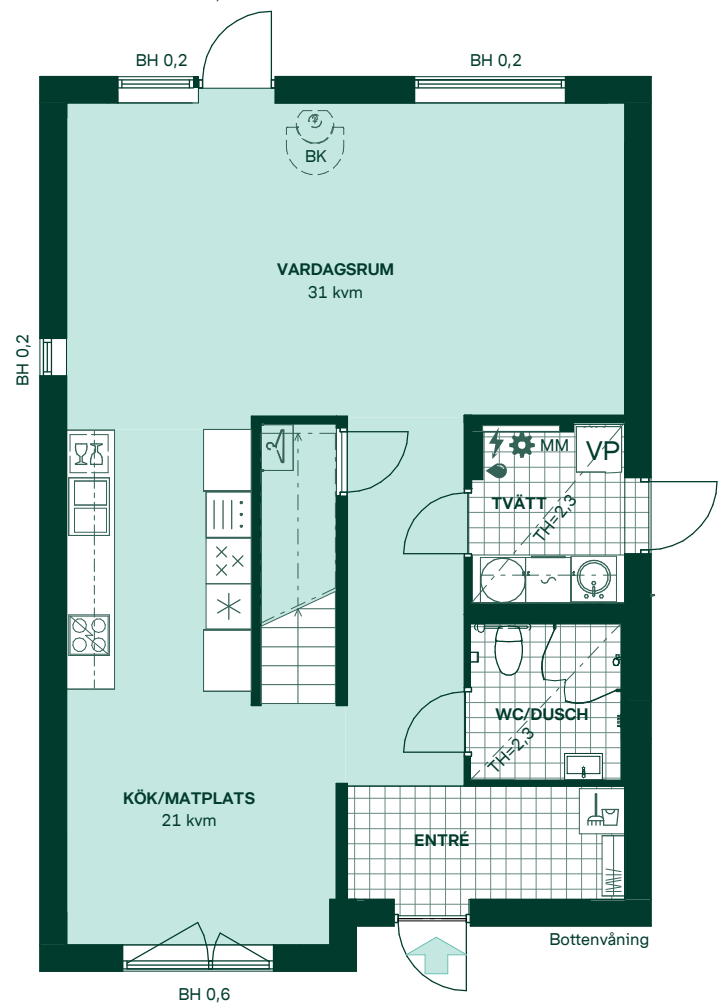
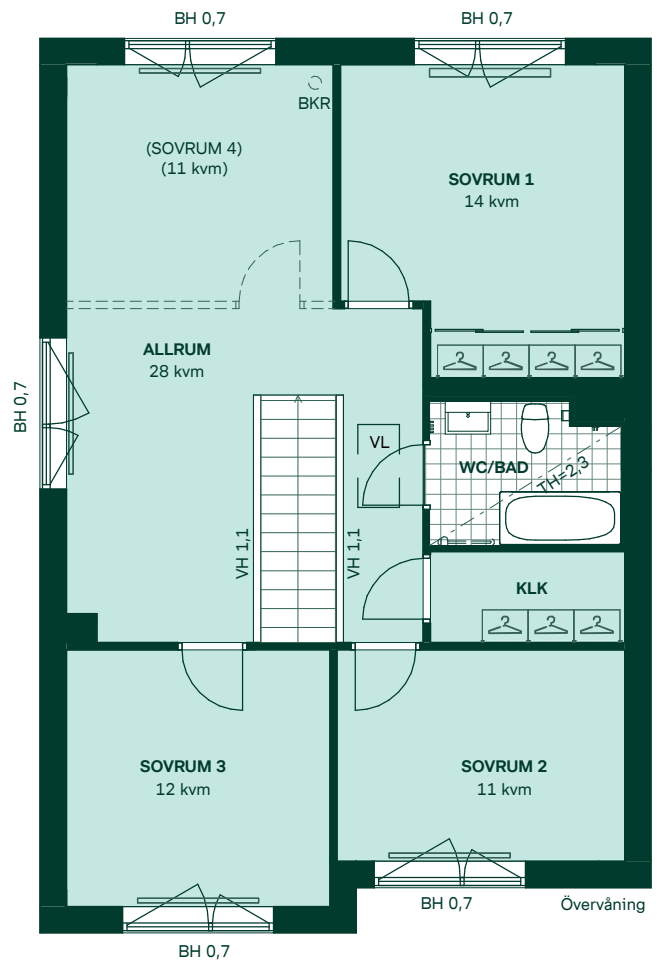
Lavendeln i Ältadalen

158 kvm
5 rum och kök

Hus: 701, 725, 741
Upplåtelseform: Äganderätt

- | | | | |
|--|-----------------------------|-----|-----------------------|
|  | Diskmaskin | BH | Bröstningshöjd |
|  | Inbyggnadshäll | KLK | Klädkammare |
|  | Frys | MM | Mediacentral |
|  | Kylskåp | TH | Takhöjd |
|  | Högsåp med ugn | VH | Vägghöjd |
|  | Torktumlare | VL | Vindlucka |
|  | Tvättmaskin | VP | Värmepump |
|  | Klädförvaring | BK | Tillval braskamin |
|  | Städskap | BKR | Tillval braskamin rör |
|  | Elcentral | | |
|  | Golvvärmefördelare | | |
|  | Vattenmätare | | |
|  | Kapphylla | | |
|  | Förberett för handduksstork | | |
|  | Tillvalsvägg | | |
|  | Radiator | | |

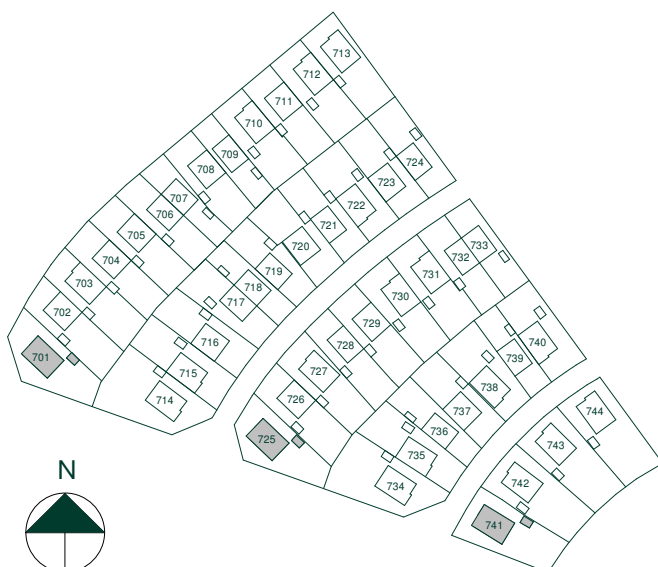
Kvadratmeter är cirka.
Mått anges i meter.



SKALA 1:100



Reservation för eventuella ändringar och ytavvikelser.
Datum: 2020-09-18 Revideringsdatum: 2020-11-12



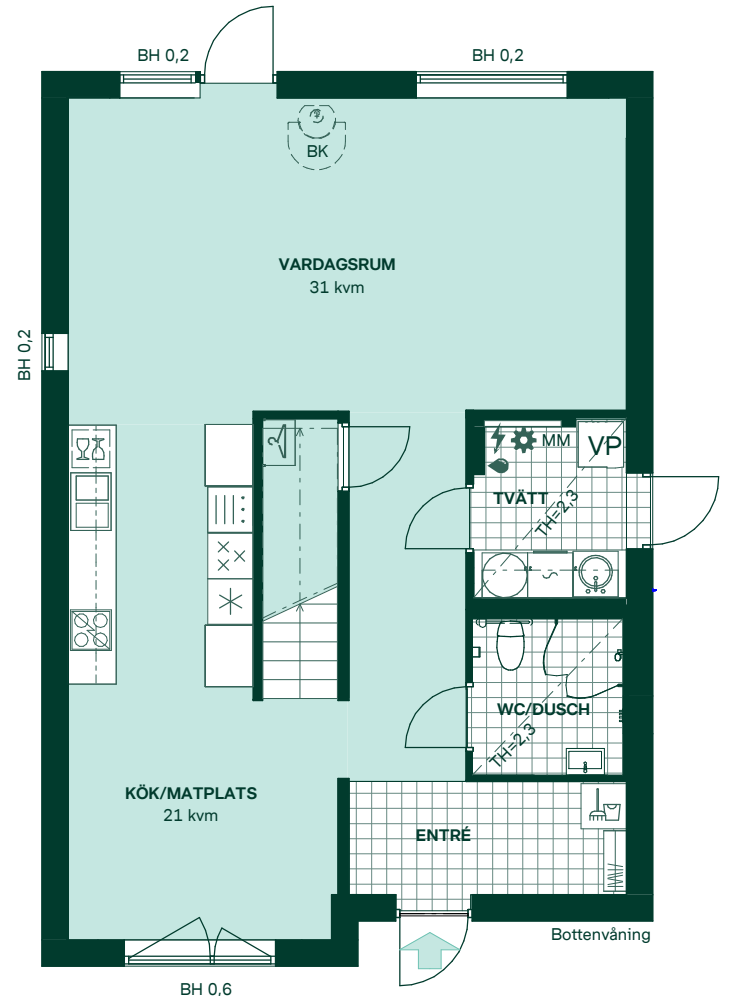
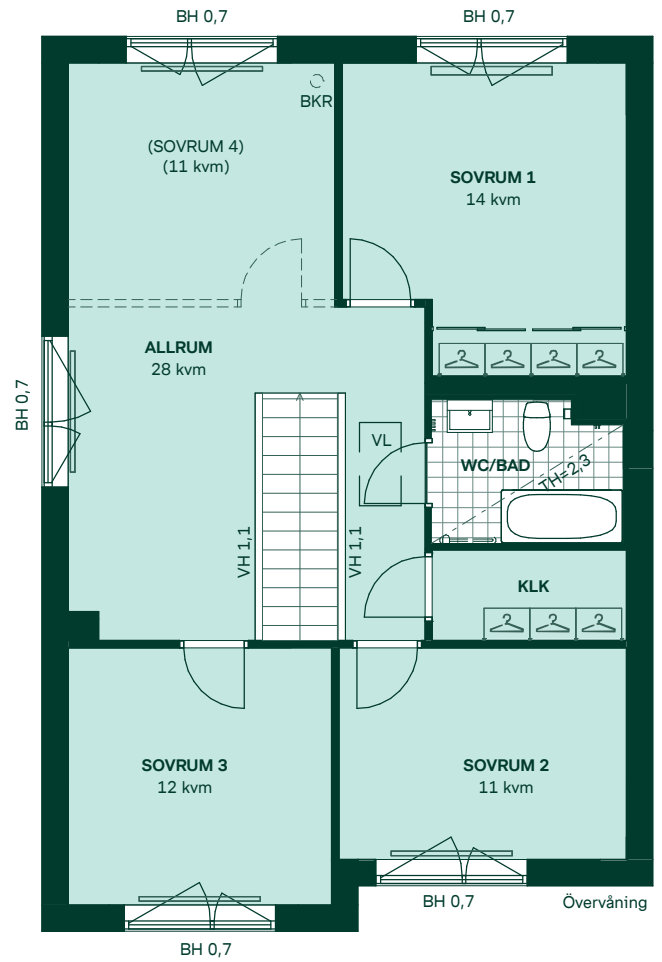
Lavendeln i Ältadalen

158 kvm
5 rum och kök

Hus: 703, 710, 712, 713, 727, 730, 731, 742, 743, 744
Upplåtelseform: Äganderätt

- | | | | |
|--|---------------------------|-----|-----------------------|
|  | Diskmaskin | BH | Bröstningshöjd |
|  | Inbyggnadshäll | KLK | Klädkammare |
|  | Frys | MM | Mediacentral |
|  | Kylskåp | TH | Takhöjd |
|  | Högsåp med ugn | VH | Vägghöjd |
|  | Torktumlare | VL | Vindlucka |
|  | Tvättmaskin | VP | Värmepump |
|  | Klädförvaring | BK | Tillval braskamin |
|  | Städskap | BKR | Tillval braskamin rör |
|  | Elcentral | | |
|  | Golvvärmefördelare | | |
|  | Vattenmätare | | |
|  | Kapphylla | | |
|  | Förberett för handduktork | | |
|  | Tillvalsvägg | | |
|  | Radiator | | |

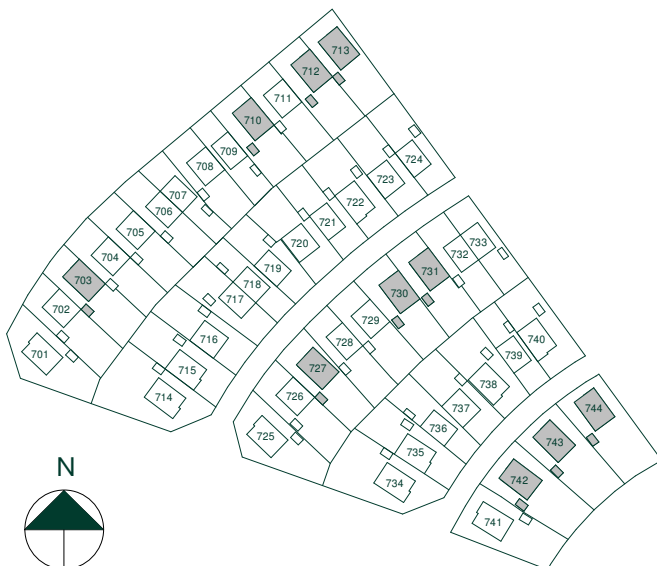
Kvadratmeter är cirka.
Mått anges i meter.



SKALA 1:100



Reservation för eventuella ändringar och ytavvikelser.
Datum: 2020-09-18 Revideringsdatum: 2020-11-12



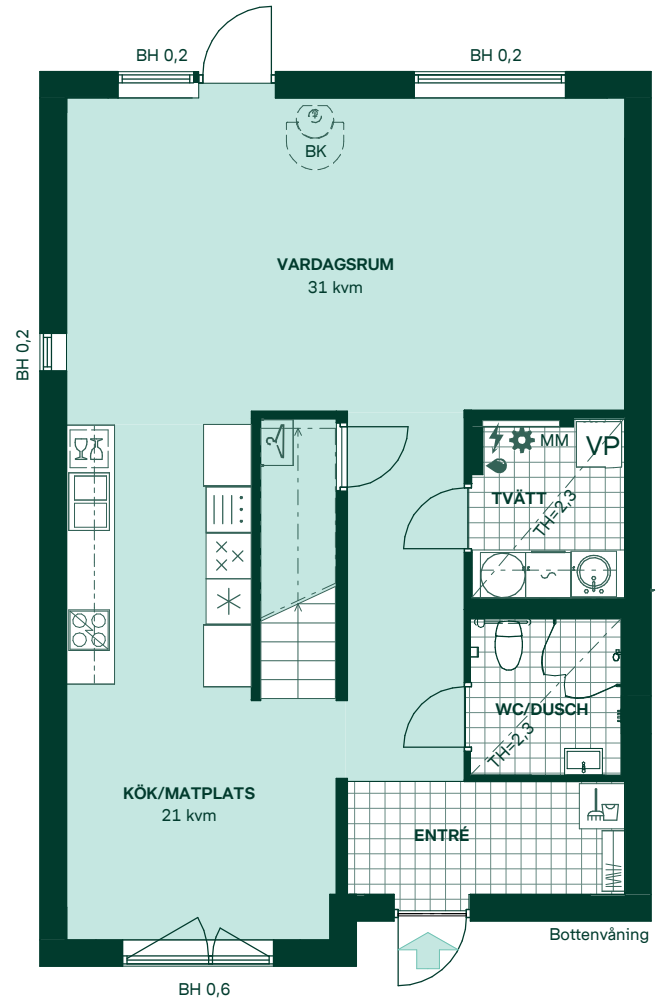
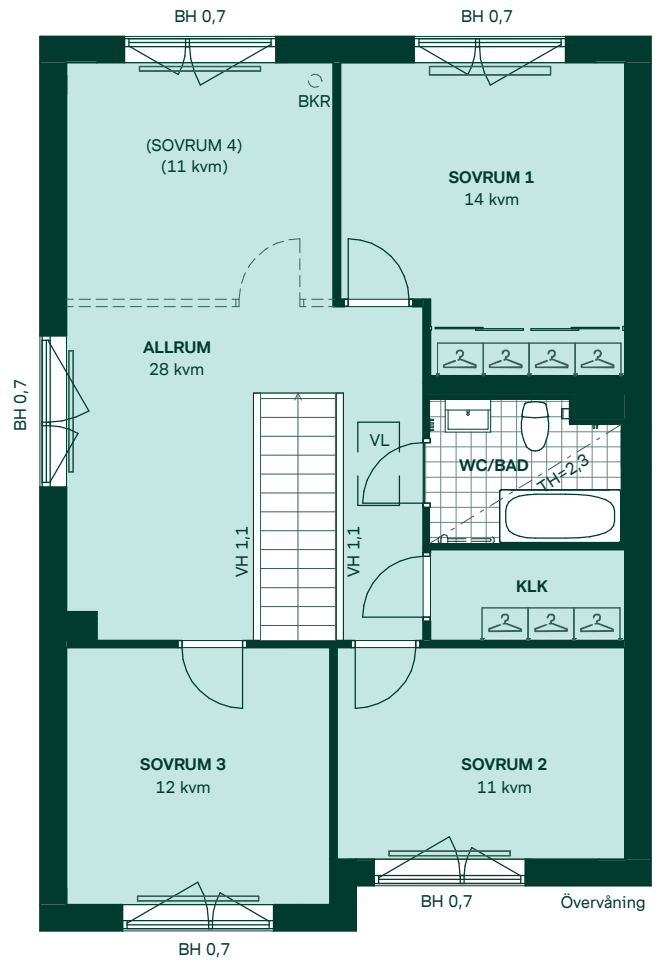
Lavendeln i Ältadalen

158 kvm
5 rum och kök

Hus: 714, 715, 722, 734, 735, 738, 740
Upplåtelseform: Äganderätt

- | | | | |
|--|---------------------------|-----|-----------------------|
| | Diskmaskin | BH | Bröstningshöjd |
| | Inbyggnadshäll | KLK | Klädkammare |
| | Frys | MM | Mediacentral |
| | Kylskåp | TH | Takhöjd |
| | Högsåp med ugn | VH | Vägghöjd |
| | Torktumlare | VL | Vindlucka |
| | Tvättmaskin | VP | Värmepump |
| | Klädförvaring | BK | Tillval braskamin |
| | Städskap | BKR | Tillval braskamin rör |
| | Elcentral | | |
| | Golvvärmefördelare | | |
| | Vattenmätare | | |
| | Kapphylla | | |
| | Förberett för handduktork | | |
| | Tillvalsvägg | | |
| | Radiator | | |

Kvadratmeter är cirka.
Mått anges i meter.



SKALA 1:100



Reservation för eventuella ändringar och ytavvikelser.
Datum: 2020-09-18 Revideringsdatum: 2020-11-12

