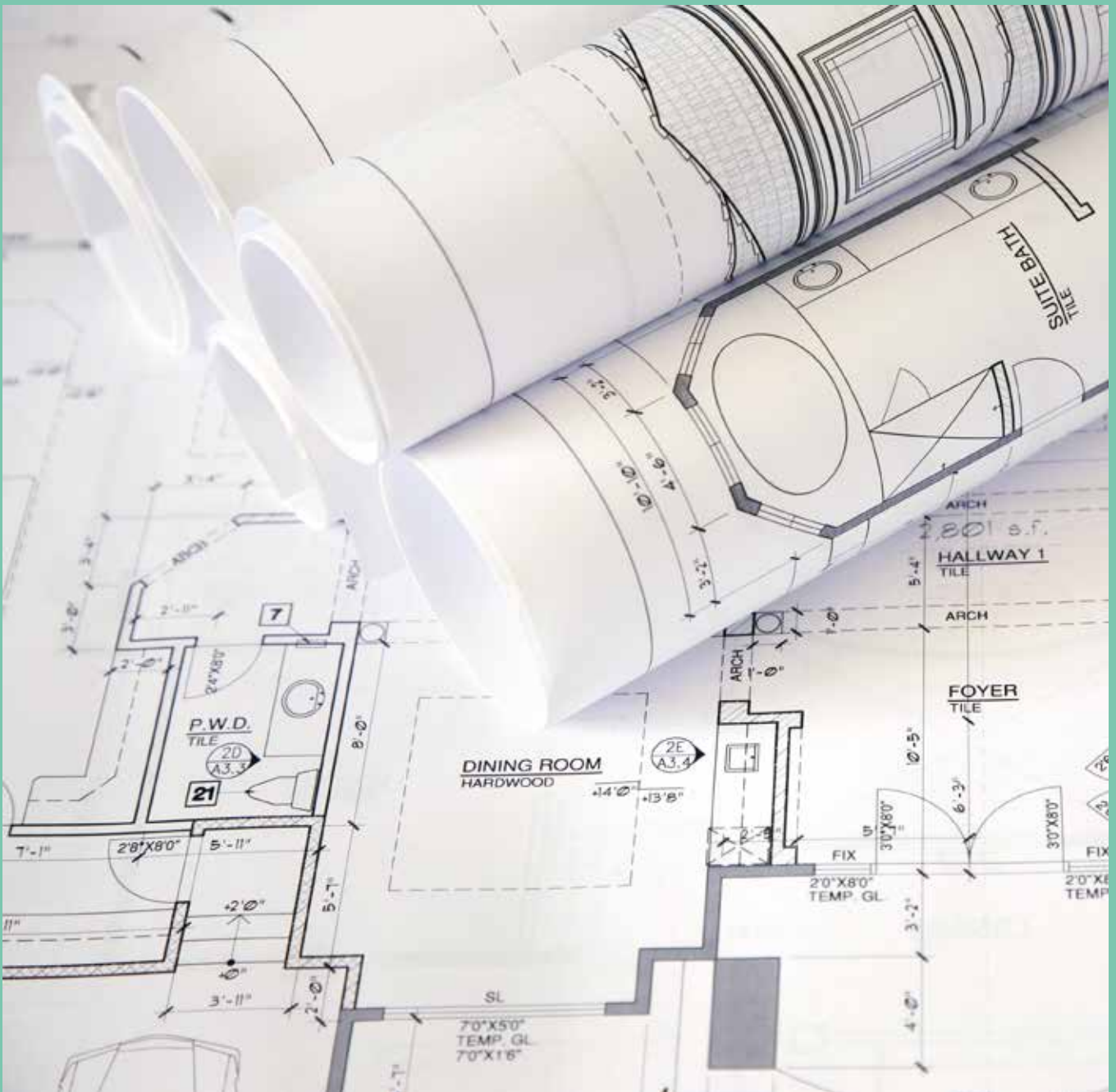


Fläderstråket II

PLANRITNINGAR



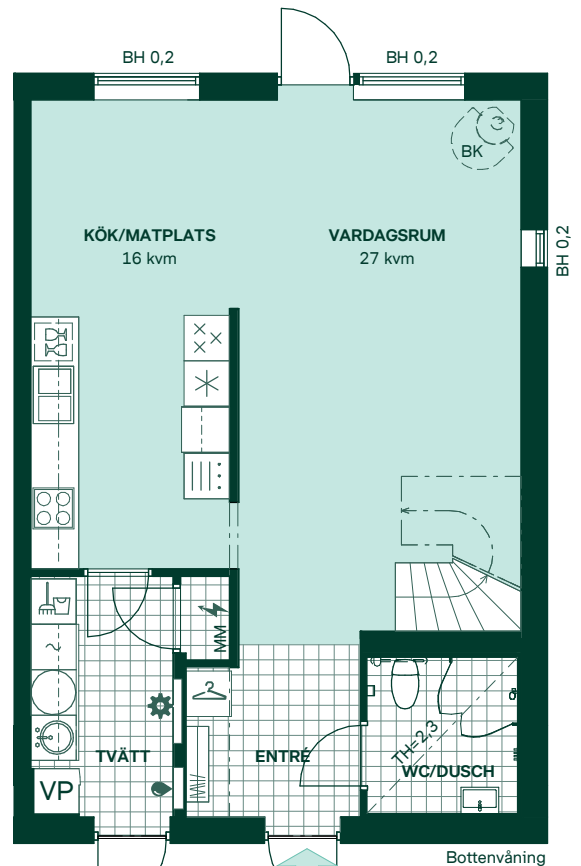
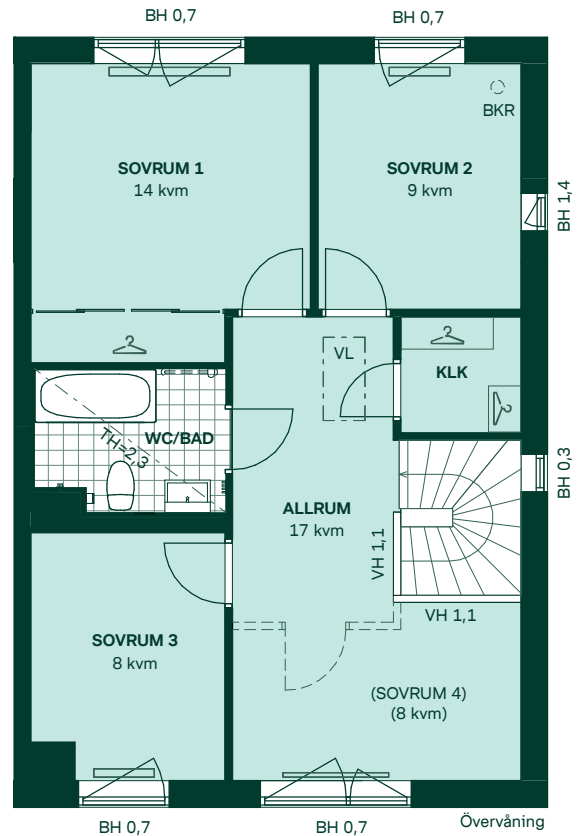
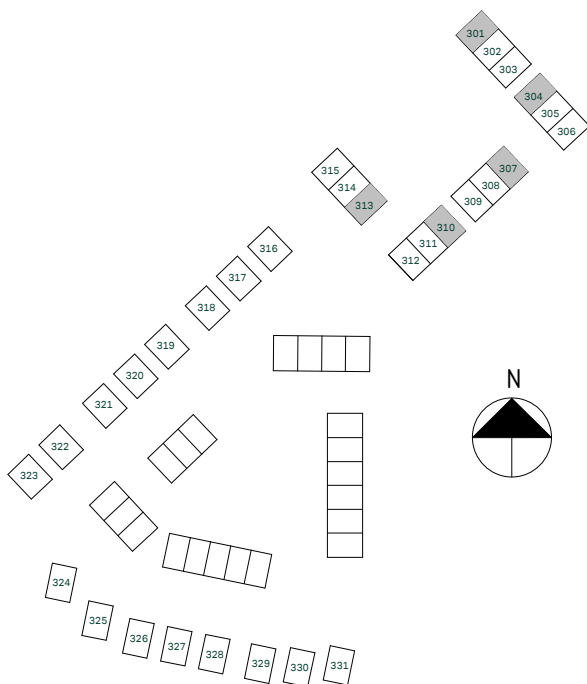
Fläderstråket II i Kareby Äng

121 kvm
5 rum och kök

Hus: 301, 304, 307, 310, 313
Upplåtelseform: Äganderätt

- | | | | |
|--|----------------------------|-----|---------------------------|
| | Diskmaskin | BH | Bröstningshöjd, anges i m |
| | Inbyggnadshäll | BK | Plats för braskamin |
| | Frys | BKR | Plats för rökrör |
| | Kylskåp | KLK | Klädkammare |
| | Högskåp med ugn | MM | Mediacentral |
| | Torktumlare | TH | Takhöjd, anges i m |
| | Tvättmaskin | VH | Vägghöjd, anges i m |
| | Klädförvaring | VL | Vindslucka |
| | Städsåp | VP | Värmepump |
| | Elcentral | | |
| | Golvvärmefördelare | | |
| | Vattenmätare | | |
| | Kapphylla | | |
| | Förberett för handdukstork | | |
| | Tillvalsvägg | | |
| | Radiator | | |

Kvadratmeter är cirka.
Mått anges i meter.



SKALA 1:100



Reservation för eventuella ändringar och ytavvikelser.
Datum: 2021-04-22

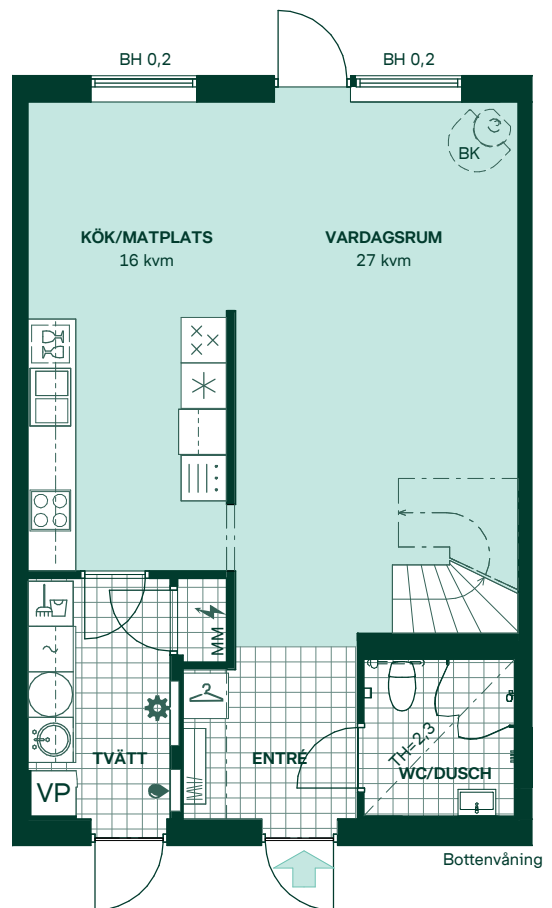
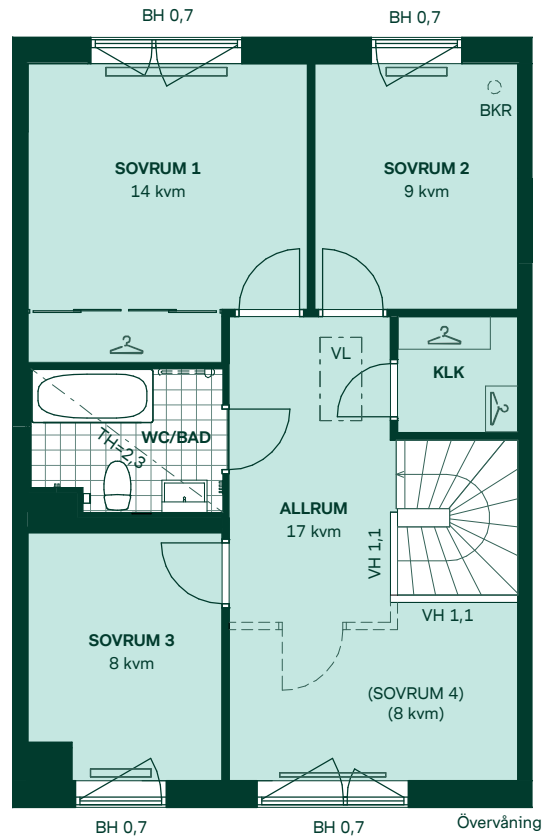
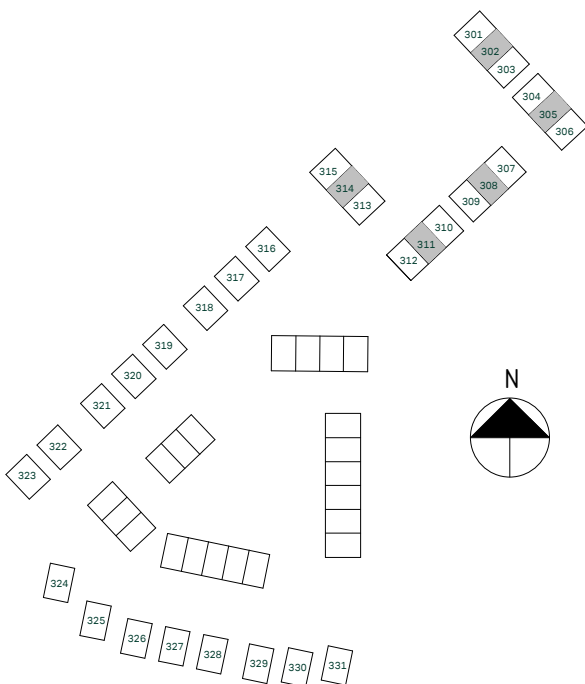
Fläderstråket II i Kareby Äng

121 kvm
5 rum och kök

Hus: 302, 305, 308, 311, 314
Upplåtelseform: Äganderätt

	Diskmaskin	BH	Bröstningshöjd, anges i m
	Inbyggnadshäll	BK	Plats för braskamin
	Frys	BKR	Plats för rökrör
	Kylskåp	KLK	Klädkammare
	Högsåp med ugn	MM	Mediacentral
	Torktumlare	TH	Takhöjd, anges i m
	Tvättmaskin	VH	Vägghöjd, anges i m
	Klädförvaring	VL	Vindslucka
	Städsåp	VP	Värmepump
	Elcentral		
	Golvvärmefördelare		
	Vattenmätare		
	Kapphylla		
	Förberett för handdukstork		
	Tillvalsvägg		
	Radiator		

Kvadratmeter är cirka.
Mått anges i meter.



SKALA 1:100



Reservation för eventuella ändringar och ytavvikelser.
Datum: 2021-04-22

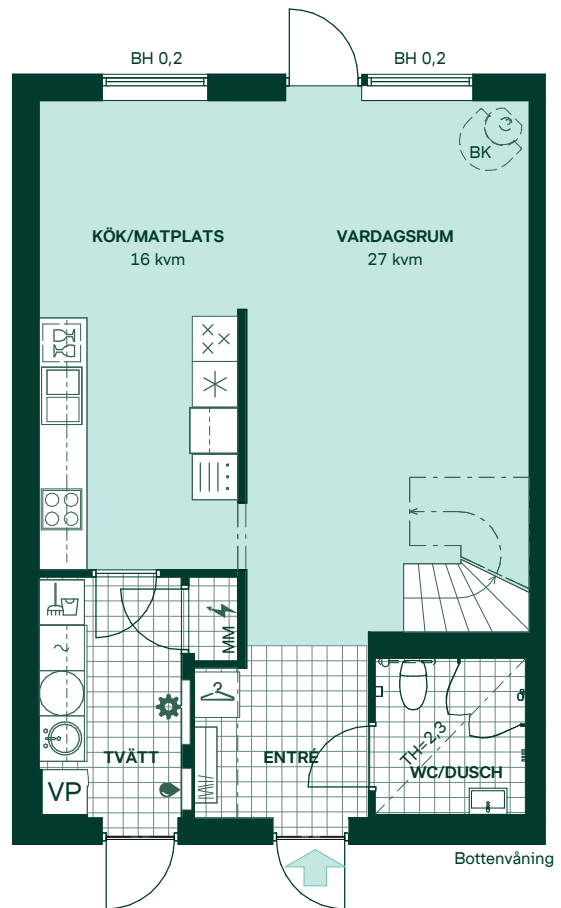
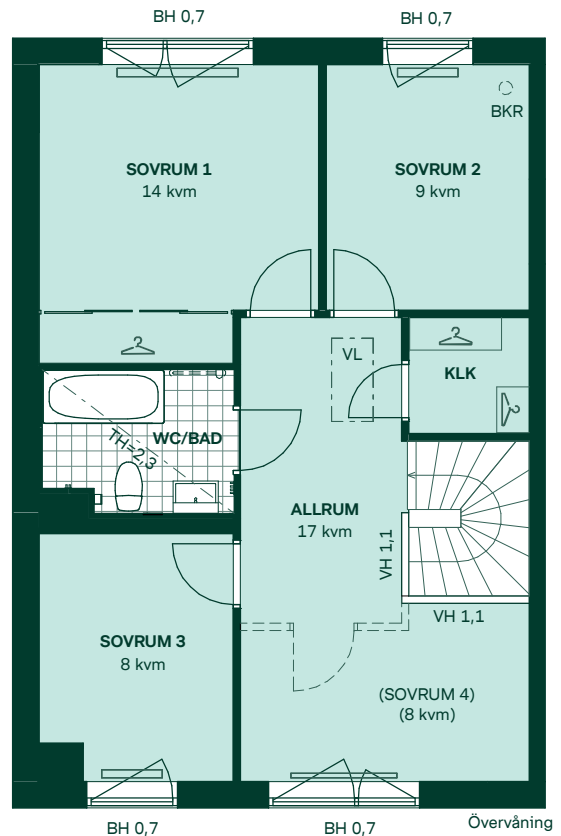
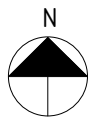
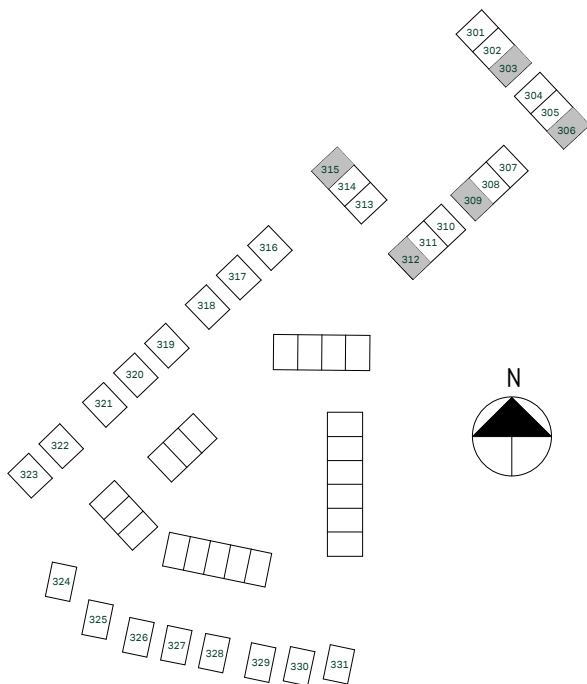
Fläderstråket II i Kareby Äng

121 kvm
5 rum och kök

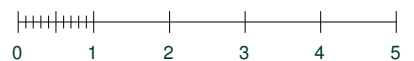
Hus: 303, 306, 309, 312, 315
Upplåtelseform: Äganderätt

- | | | | |
|--|----------------------------|-----|---------------------------|
| | Diskmaskin | BH | Bröstningshöjd, anges i m |
| | Inbyggnadshäll | BK | Plats för braskamin |
| | Frys | BKR | Plats för rökrör |
| | Kylskåp | KLK | Klädkammare |
| | Högskåp med ugn | MM | Mediacentral |
| | Torktumlare | TH | Takhöjd, anges i m |
| | Tvättmaskin | VH | Vägg höjd, anges i m |
| | Klädförvaring | VL | Vindslucka |
| | Städsåp | VP | Värmepump |
| | Elcentral | | |
| | Golvvärmefördelare | | |
| | Vattenmätare | | |
| | Kapphylla | | |
| | Förberett för handdukstork | | |
| | Tillvalsvägg | | |
| | Radiator | | |

Kvadratmeter är cirka.
Mått anges i meter.



SKALA 1:100



Reservation för eventuella ändringar och ytavvikelser.
Datum: 2021-04-22

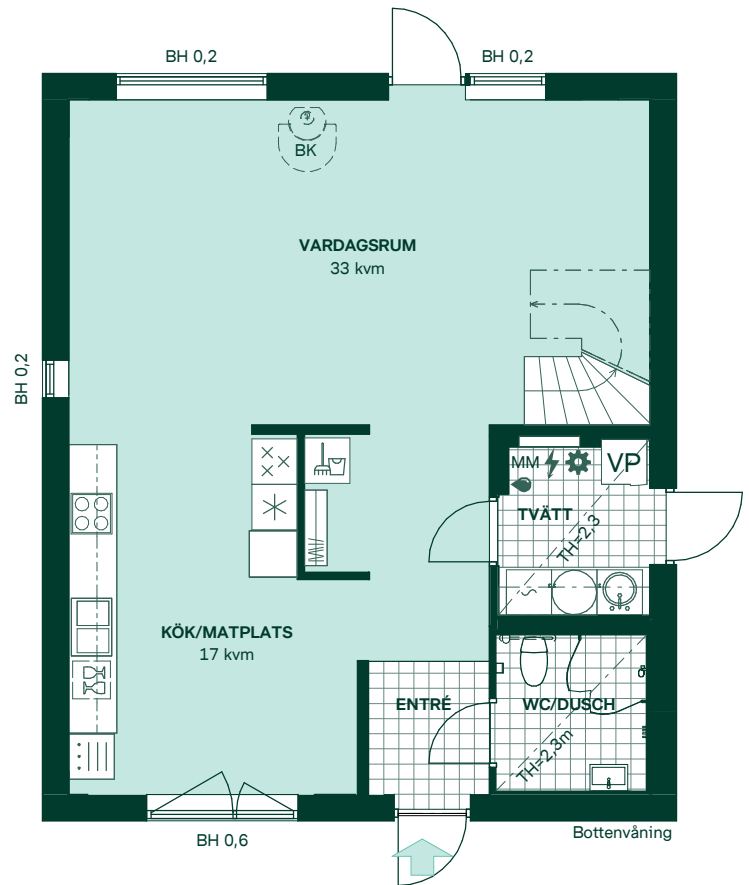
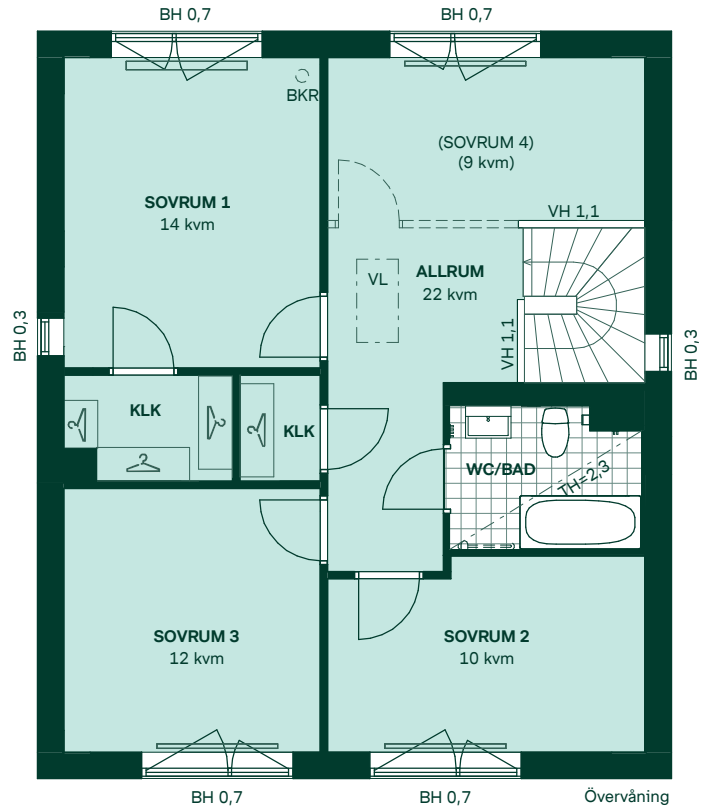
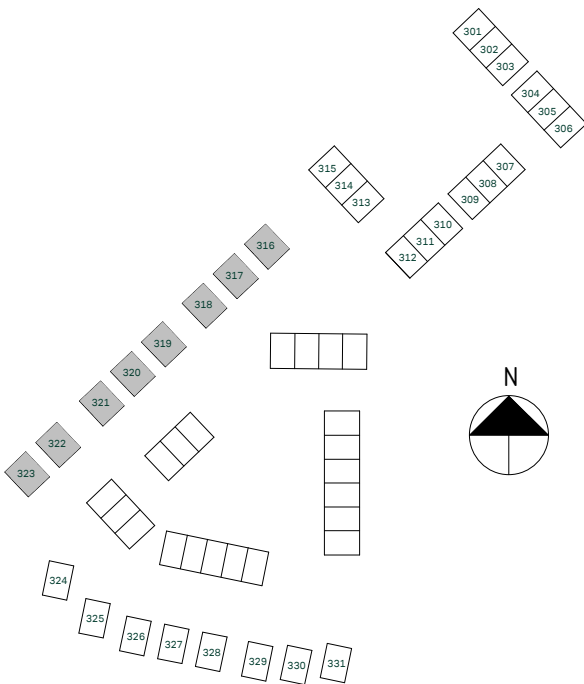
Fläderstråket II i Kareby Äng

139 kvm
5 rum och kök

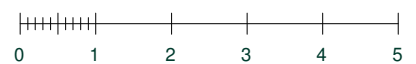
Hus: 316-323
Upplåtelseform: Äganderätt

- | | | | |
|--|---------------------------|-----|---------------------------|
|  | Diskmaskin | BH | Bröstningshöjd, anges i m |
|  | Inbyggnadshäll | BK | Plats för braskamin |
|  | Frys | BKR | Plats för rökrör |
|  | Kylskåp | KLK | Klädkammare |
|  | Högskåp med ugn | MM | Mediacentral |
|  | Torktumlare | TH | Takhöjd, anges i m |
|  | Tvättmaskin | VH | Vägghöjd, anges i m |
|  | Klädförvaring | VL | Vindslucka |
|  | Städska | VP | Värmepump |
|  | Elcentral | | |
|  | Golvvärmefördelare | | |
|  | Vattenmätare | | |
|  | Kapphylla | | |
|  | Förberett för handduktork | | |
|  | Tillvalsvägg | | |
|  | Radiator | | |

Kvadratmeter är cirka.
Mått anges i meter.



SKALA 1:100



Reservation för eventuella ändringar och ytavvikelser.
Datum: 2021-04-22

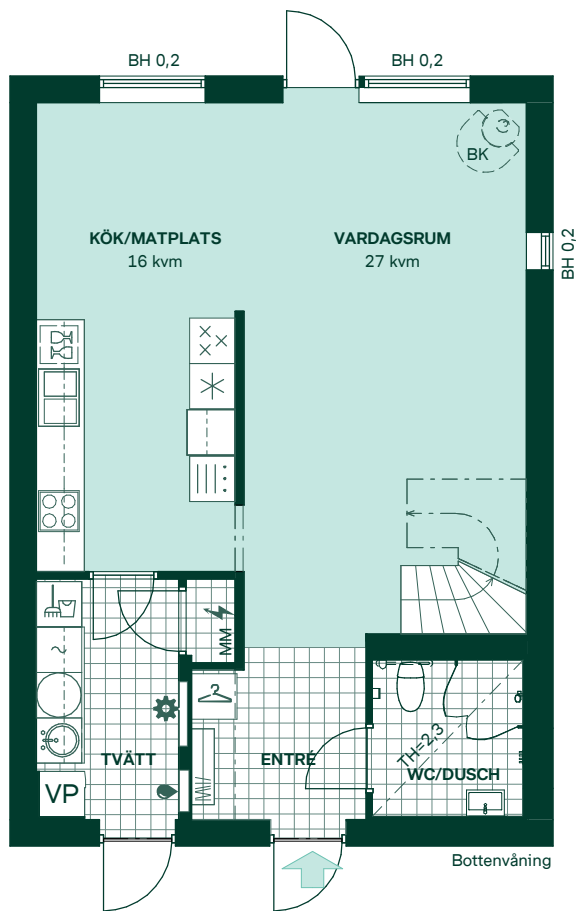
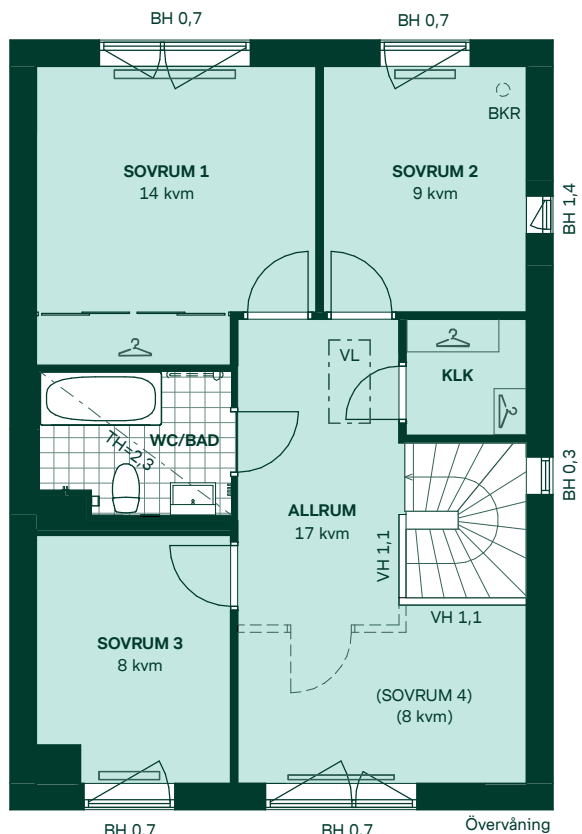
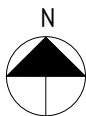
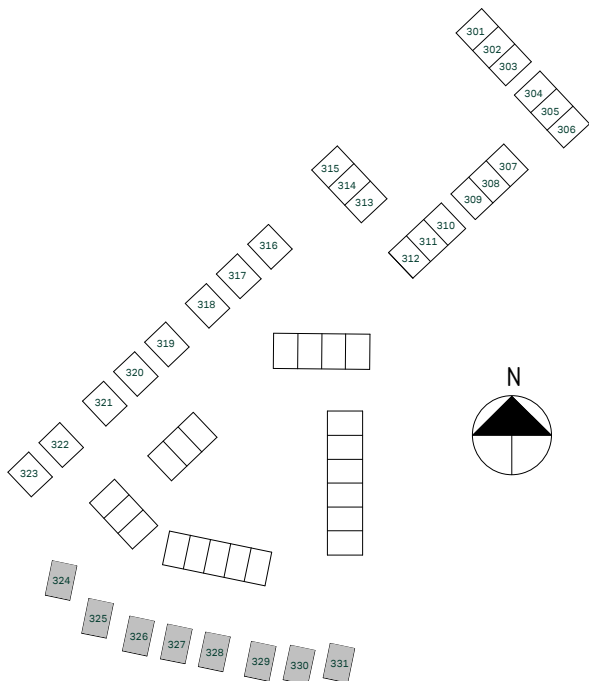
Fläderstråket II i Kareby Äng

121 kvm
5 rum och kök

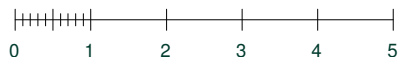
Hus: 324-331
Upplåtelseform: Äganderätt

- | | | | |
|--|----------------------------|-----|---------------------------|
|  | Diskmaskin | BH | Bröstningshöjd, anges i m |
|  | Inbyggnadshäll | BK | Plats för braskamin |
|  | Frys | BKR | Plats för rökrör |
|  | Kylskåp | KLK | Klädkammare |
|  | Högskåp med ugn | MM | Mediacentral |
|  | Torktumlare | TH | Takhöjd, anges i m |
|  | Tvättmaskin | VH | Vägg höjd, anges i m |
|  | Klädförvaring | VL | Vindlucka |
|  | Städska | VP | Värmepump |
|  | Elcentral | | |
|  | Golvvärmefördelare | | |
|  | Vattenmätare | | |
|  | Kapphylla | | |
|  | Förberett för handdukstork | | |
|  | Tillvalsvägg | | |
|  | Radiator | | |

Kvadratmeter är cirka.
Mått anges i meter.



SKALA 1:100



Reservation för eventuella ändringar och ytavvikelser.
Datum: 2021-04-22

