

Rönnbärsgläntan i Kareby Äng

Tomtyta (upplåten mark): cirka 220 kvm

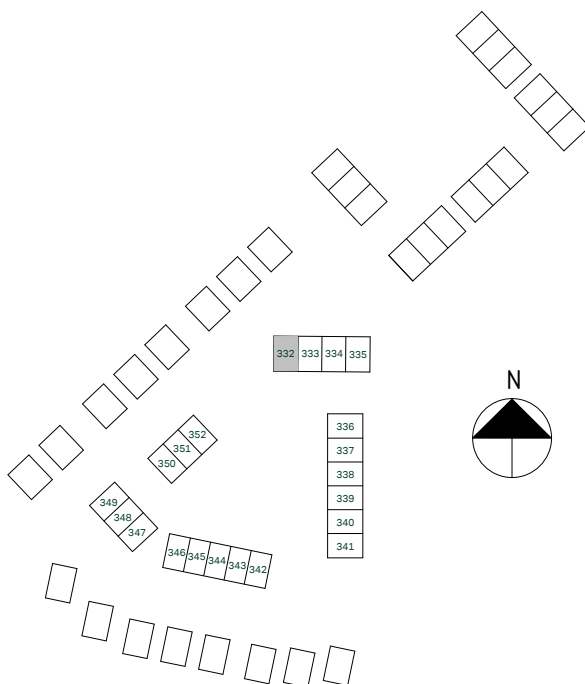
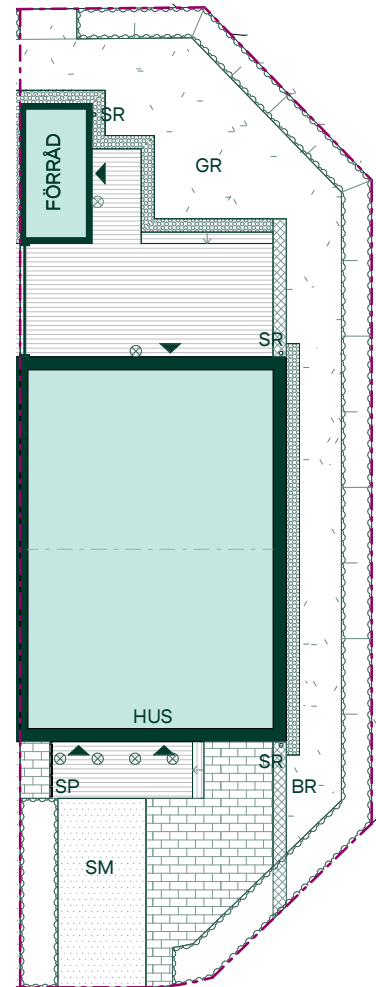
Hus: 332

Upplåtelseform: Bostadsrätt med upplåten mark enligt markerad tomtragrens

Husarea: 121 kvm

-  Trätrall med trappsteg
-  Trätrall utan steg
-  Busktyta - Häck
-  Gräs
-  Stenmjöl
-  Markstensyta, ej redovisat läggningmönster
-  Makadamyta
-  Slänt
-  Rännalsplattor
-  Belysningsarmatur på skärmtak eller fasad
-  Entré
-  Taknock
-  Tomtragrens

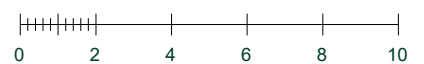
- BR Brunn
- SP Spaljé
- SR Stuprör



Avvikelser kan förekomma då vi kommer anpassa oss till höjderna i området.

Tomten sluttar från huset för erforderlig vattenavrinning.

SKALA 1:200



Reservation för eventuella ändringar och ytavvikelser.
Datum: 2021-08-19

Rönnbärsgläntan i Kareby Äng

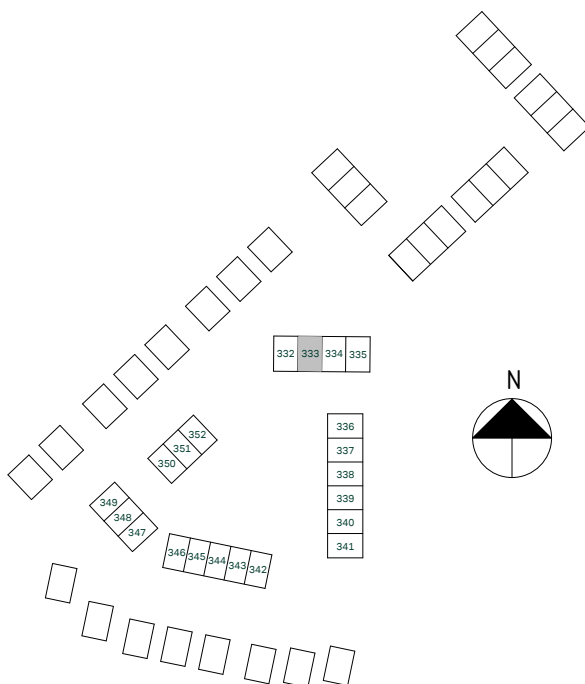
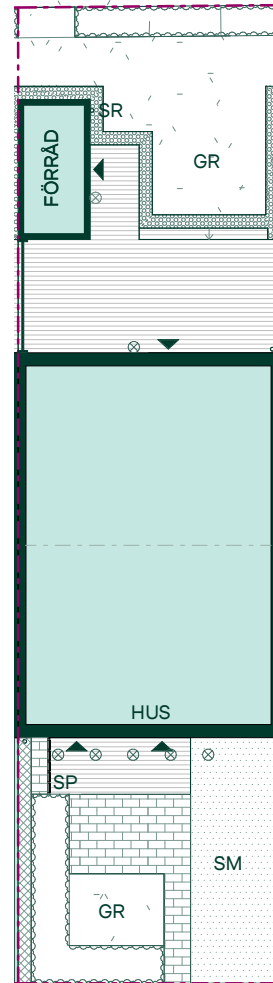
Tomtyta (upplåten mark): cirka 170 kvm

Hus: 333

Upplåtelseform: Bostadsrätt med upplåten mark enligt markerad tomtragrens

Husarea: 121 kvm

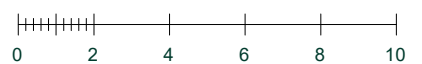
-  Trätrall med trappsteg
-  Trätrall utan steg
-  Busktyta - Häck
-  Gräs
-  Stenmjöl
-  Markstensyta, ej redovisat läggningmönster
-  Makadamyta
-  Slänt
-  Rännalsplattor
-  Belysningsarmatur på skärmtak eller fasad
-  Entré
-  Taknock
-  Tomtragrens
- SP Spaljé
- SR Stuprör



Avvikelser kan förekomma då vi kommer anpassa oss till höjderna i området.

Tomten sluttar från huset för erforderlig vattenavrinning.

SKALA 1:200



Reservation för eventuella ändringar och ytavvikelser.
Datum: 2021-08-19



Rönnbärsgläntan i Kareby Äng

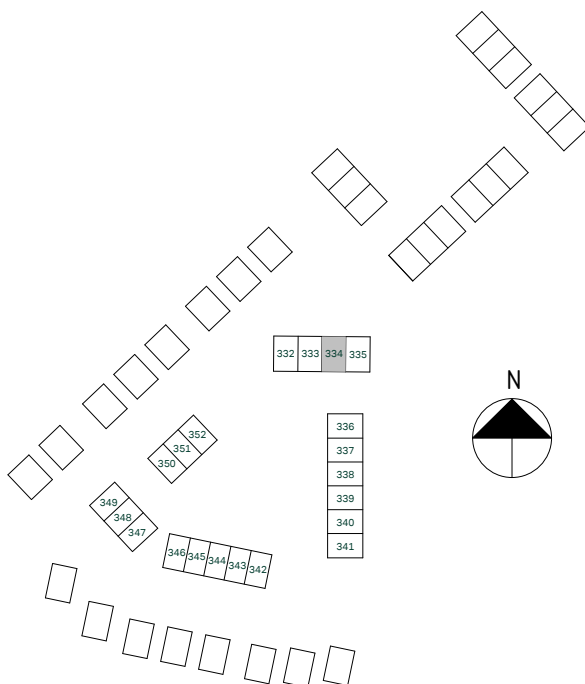
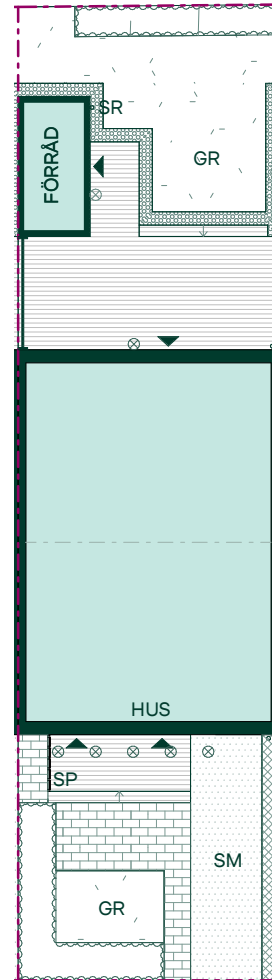
Tomtyta (upplåten mark): cirka 170 kvm

Hus: 334

Upplåtelseform: Bostadsrätt med upplåten mark enligt markerad tomtragrens

Husarea: 121 kvm

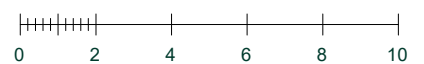
-  Trätrall med trappsteg
-  Trätrall utan steg
-  Busktyta - Häck
-  Gräs
-  Stenmjöl
-  Markstensyta, ej redovisat läggningmönster
-  Makadamyta
-  Slänt
-  Rännalsplattor
-  Belysningsarmatur på skärmtak eller fasad
-  Entré
-  Kantstöd
-  Taknock
-  Tomtragrens
- SP** Spaljé
- SR** Stuprör



Avvikelser kan förekomma då vi kommer anpassa oss till höjderna i området.

Tomten sluttar från huset för erforderlig vattenavrinning.

SKALA 1:200



Reservation för eventuella ändringar och ytavvikelser.
Datum: 2021-08-19







Rönnbärsgläntan i Kareby Äng

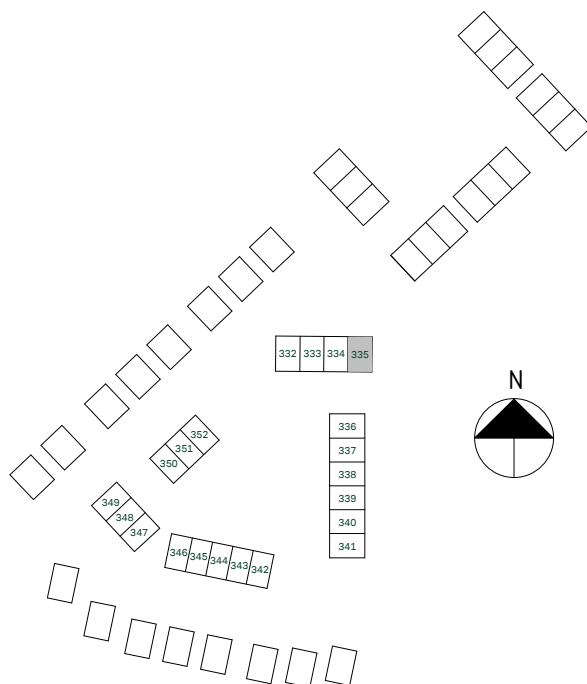
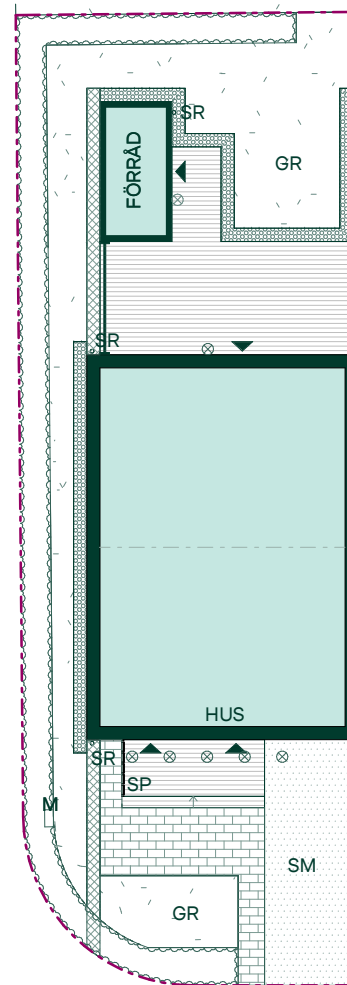
Tomtyta (upplåten mark): cirka 220 kvm

Hus: 335

Upplåtelseform: Bostadsrätt med upplåten mark enligt markerad tomtragrens

Husarea: 121 kvm

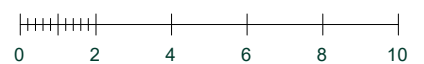
-  Trätrall med trappsteg
-  Trätrall utan steg
-  Busktyta - Häck
-  Gräs
-  Stenmjöl
-  Markstensyta, ej redovisat läggningmönster
-  Makadamyta
-  Rännalsplattor
-  Belysningsarmatur på skärmtak eller fasad
-  Entré
-  Taknock
-  Tomtragrens
-  Spaljé
-  Stuprör
-  Markmätarskåp



Avvikelser kan förekomma då vi kommer anpassa oss till höjderna i området.

Tomten sluttar från huset för erforderlig vattenavrinning.

SKALA 1:200



Reservation för eventuella ändringar och ytavvikelser.
Datum: 2021-08-19

Rönnbärsgläntan i Kareby Äng

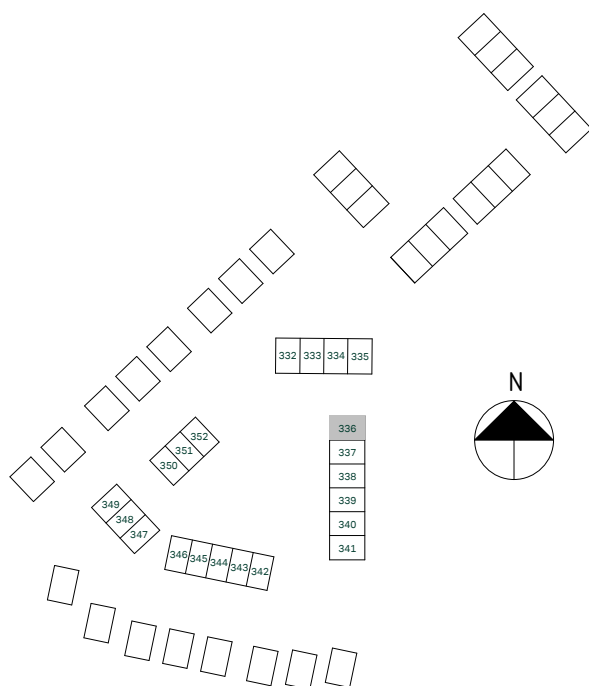
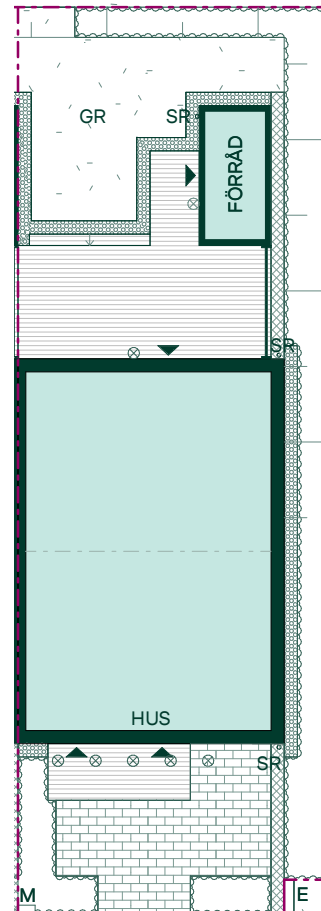
Tomtyta (upplåten mark): cirka 190 kvm

Hus: 336

Upplåtelseform: Bostadsrätt med upplåten mark enligt markerad tomtragrens

Husarea: 121 kvm

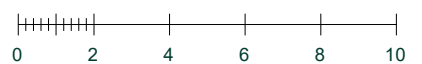
-  Trätrall med trappsteg
-  Trätrall utan steg
-  Busktyta - Häck
-  Gräs
-  Stenmjöl
-  Markstensyta, ej redovisat läggningssmönster
-  Makadamyta
-  Slänt
-  Rännalsplattor
-  Belysningsarmatur på skärmtak eller fasad
-  Entré
-  Taknock
-  Tomtragrens
- E** Elskåp
- SR** Stuprör
- M** Markmätarskåp



Avvikelser kan förekomma då vi kommer anpassa oss till höjderna i området.

Tomten sluttar från huset för erforderlig vattenavrinning.

SKALA 1:200



Reservation för eventuella ändringar och ytavvikelser.
Datum: 2021-08-19

Rönnbärsgläntan i Kareby Äng

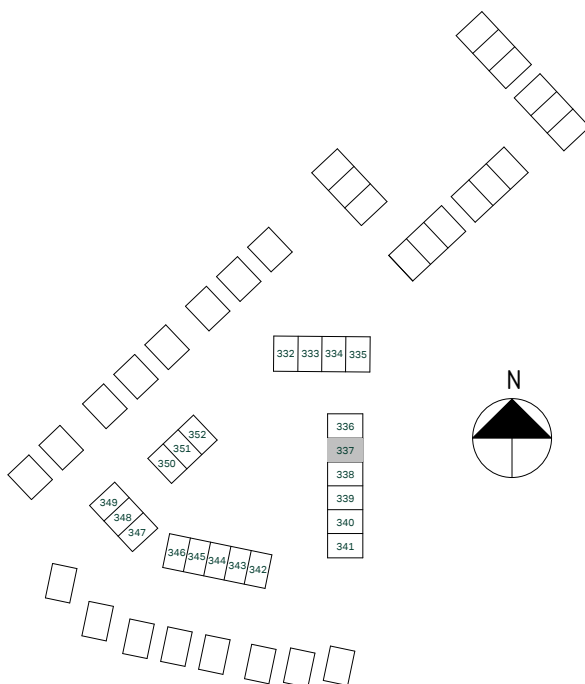
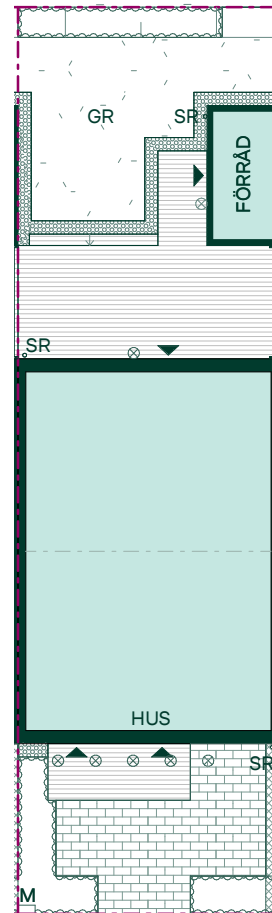
Tomtyta (upplåten mark): cirka 160 kvm

Hus: 337

Upplåtelseform: Bostadsrätt med upplåten mark enligt markerad tomtgräns

Husarea: 121 kvm

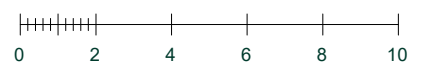
-  Trätrall med trappsteg
-  Trätrall utan steg
-  Busktyta - Häck
-  Gräs
-  Stenmjöl
-  Markstensyta, ej redovisat läggningmönster
-  Makadamyta
-  Slänt
-  Rännalsplattor
-  Belysningsarmatur på skärmtak eller fasad
-  Entré
-  Taknock
-  Tomtgräns
- SR** Stuprör
- M** Markmätarskåp



Avvikelser kan förekomma då vi kommer anpassa oss till höjderna i området.

Tomten sluttar från huset för erforderlig vattenavrinning.

SKALA 1:200



Reservation för eventuella ändringar och ytavvikelser.
Datum: 2021-08-19

Rönnbärsgläntan i Kareby Äng

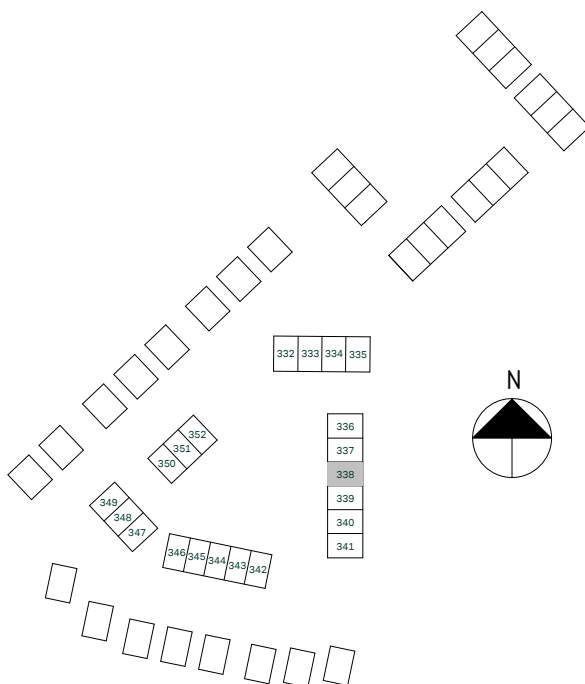
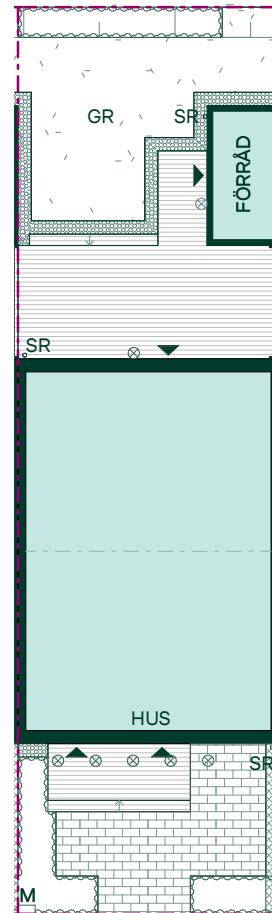
Tomtyta (upplåten mark): cirka 160 kvm

Hus: 338

Upplåtelseform: Bostadsrätt med upplåten mark enligt markerad tomtragrens

Husarea: 121 kvm

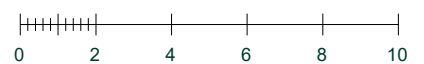
-  Trätrall med trappsteg
-  Trätrall utan steg
-  Busktyta - Häck
-  Gräs
-  Stenmjöl
-  Markstensyta, ej redovisat läggningmönster
-  Makadamyta
-  Slänt
-  Rännalsplattor
-  Belysningsarmatur på skärmtak eller fasad
-  Entré
-  Taknock
-  Tomtragrens
- SR** Stuprör
- M** Markmätarskåp



Avvikelser kan förekomma då vi kommer anpassa oss till höjderna i området.

Tomten sluttar från huset för erforderlig vattenavrinning.

SKALA 1:200



Reservation för eventuella ändringar och ytavvikelser.
Datum: 2021-08-19

Rönnbärsgläntan i Kareby Äng

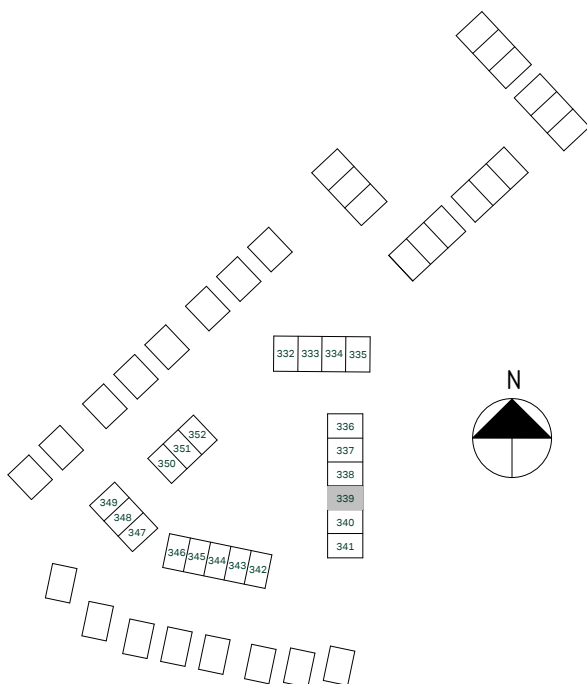
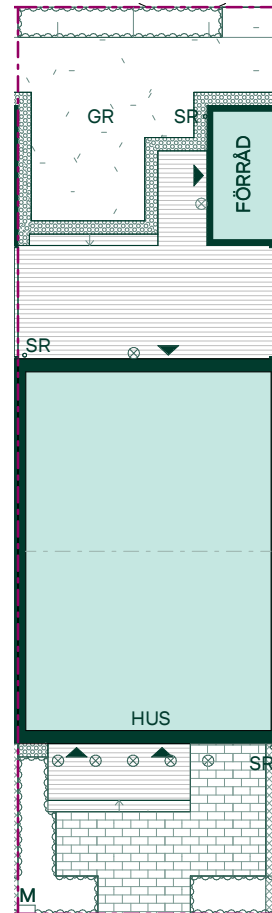
Tomtyta (upplåten mark): cirka 160 kvm

Hus: 339

Upplåtelseform: Bostadsrätt med upplåten mark enligt markerad tomtragrens

Husarea: 121 kvm

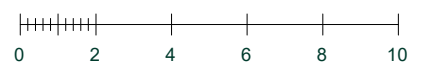
-  Trätrall med trappsteg
-  Trätrall utan steg
-  Busktyta - Häck
-  Gräs
-  Stenmjöl
-  Markstensyta, ej redovisat läggningssmönster
-  Makadamyta
-  Slänt
-  Rännalsplattor
-  Belysningsarmatur på skärmtak eller fasad
-  Entré
-  Taknock
-  Tomtragrens
- SR** Stuprör
- M** Markmätarskåp



Avvikelser kan förekomma då vi kommer anpassa oss till höjderna i området.

Tomten sluttar från huset för erforderlig vattenavrinning.

SKALA 1:200



Reservation för eventuella ändringar och ytavvikelser.
Datum: 2021-08-19

Rönnbärsgläntan i Kareby Äng

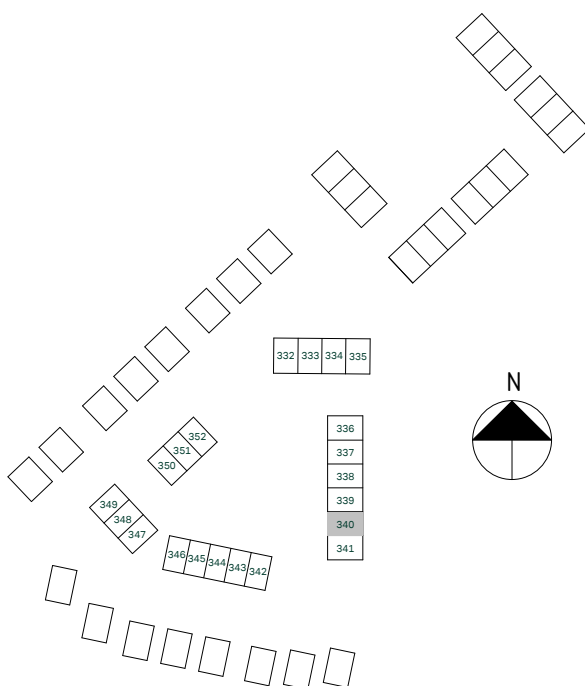
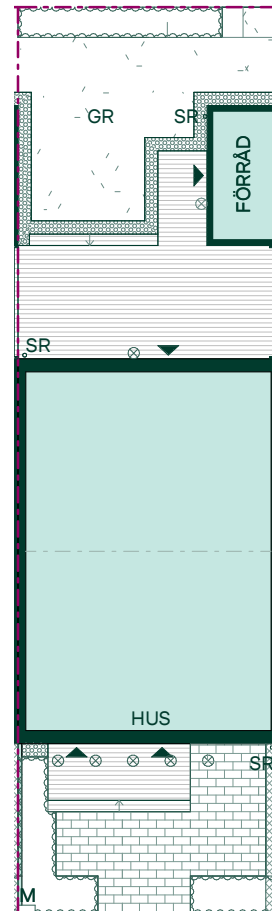
Tomtyta (upplåten mark): cirka 160 kvm

Hus: 340

Upplåtelseform: Bostadsrätt med upplåten mark enligt markerad tomtragrens

Husarea: 121 kvm

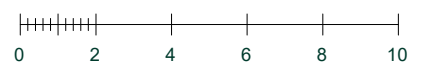
-  Trätrall med trappsteg
-  Trätrall utan steg
-  Busktyta - Häck
-  Gräs
-  Stenmjöl
-  Markstensyta, ej redovisat läggningmönster
-  Makadamyta
-  Slänt
-  Rännalsplattor
-  Belysningsarmatur på skärmtak eller fasad
-  Entré
-  Kantstöd
-  Taknock
-  Tomtragrens
- SR** Stuprör
- M** Markmätarskåp



Avvikelser kan förekomma då vi kommer anpassa oss till höjderna i området.

Tomten sluttar från huset för erforderlig vattenavrinning.

SKALA 1:200



Reservation för eventuella ändringar och ytavvikelser.
Datum: 2021-08-19

Rönnbärsgläntan i Kareby Äng

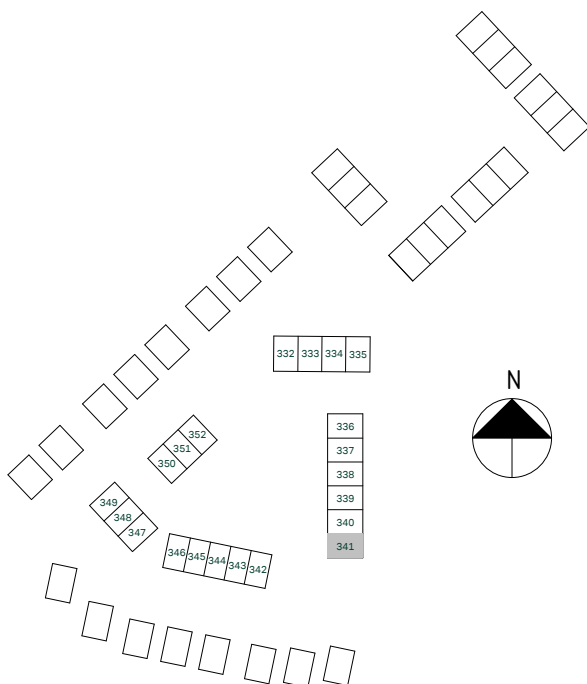
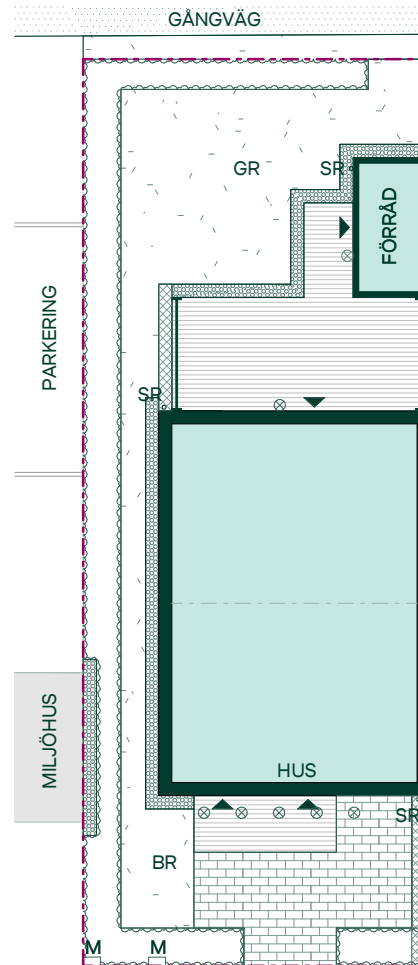
Tomtyta (upplåten mark): cirka 210 kvm

Hus: 341

Upplåtelseform: Bostadsrätt med upplåten mark enligt markerad tomtragrens

Husarea: 121 kvm

-  Trätrall med trappsteg
-  Trätrall utan steg
-  Busktyta - Häck
-  Gräs
-  Stenmjöl
-  Markstensyta, ej redovisat läggningmönster
-  Makadamyta
-  Rändalsplattor
-  Belysningsarmatur på skärmtak eller fasad
-  Entré
-  Taknock
-  Tomtragrens
- BR** Brunn
- SR** Stuprör
- M** Markmätarskåp



Avvikelser kan förekomma då vi kommer anpassa oss till höjderna i området.

Tomten sluttar från huset för erforderlig vattenavrinning.

SKALA 1:200



Reservation för eventuella ändringar och ytavvikelser.
Datum: 2021-08-19

Rönnbärsgläntan i Kareby Äng

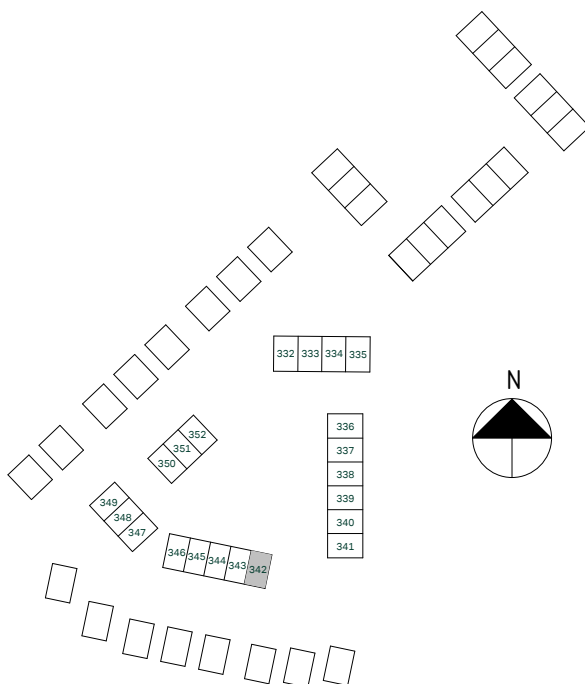
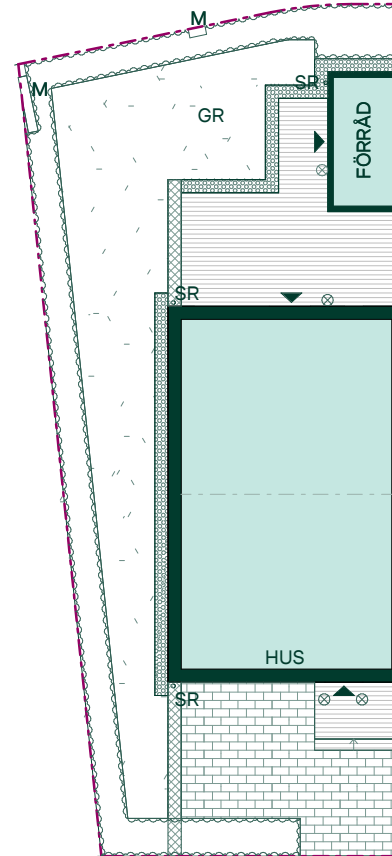
Tomtyta (upplåten mark): cirka 190 kvm

Hus: 342

Upplåtelseform: Bostadsrätt med upplåten mark enligt markerad tomtragrens

Husarea: 101 kvm

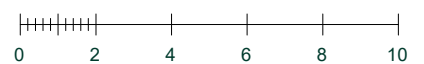
-  Trätrall med trappsteg
-  Trätrall utan steg
-  Busktyta - Häck
-  Gräs
-  Stenmjöl
-  Markstensyta, ej redovisat läggningmönster
-  Makadamyta
-  Rändalsplattor
-  Belysningsarmatur på skärmtak eller fasad
-  Entré
-  Taknock
-  Tomtragrens
-  SR Stuprör
-  M Markmätarskåp



Avvikelser kan förekomma då vi kommer anpassa oss till höjderna i området.

Tomten sluttar från huset för erforderlig vattenavrinning.

SKALA 1:200



Reservation för eventuella ändringar och ytavvikelser.
Datum: 2021-08-19

Rönnbärsgläntan i Kareby Äng

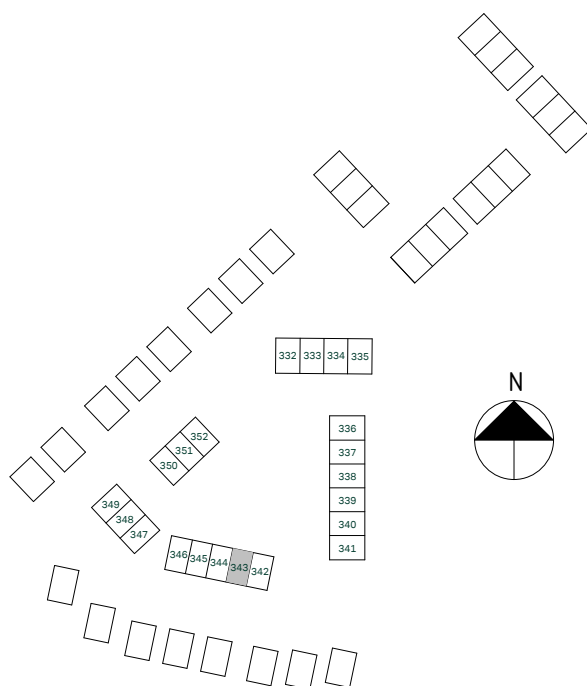
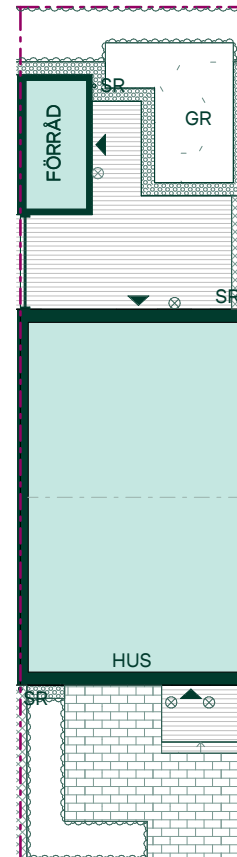
Tomtyta (upplåten mark): cirka 130 kvm

Hus: 343

Upplåtelseform: Bostadsrätt med upplåten mark enligt markerad tomtragrens

Husarea: 101 kvm

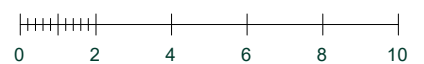
-  Trätrall med trappsteg
-  Trätrall utan steg
-  Busktyta - Häck
-  Gräs
-  Stenmjöl
-  Markstensyta, ej redovisat läggningmönster
-  Makadamyta
-  Rändalsplattor
-  Belysningsarmatur på skärmtak eller fasad
-  Entré
-  Taknock
-  Tomtragrens
-  SR Stuprör



Avvikelser kan förekomma då vi kommer anpassa oss till höjderna i området.

Tomten sluttar från huset för erforderlig vattenavrinning.

SKALA 1:200



Reservation för eventuella ändringar och ytavvikelser.
Datum: 2021-08-19

Rönnbärsgläntan i Kareby Äng

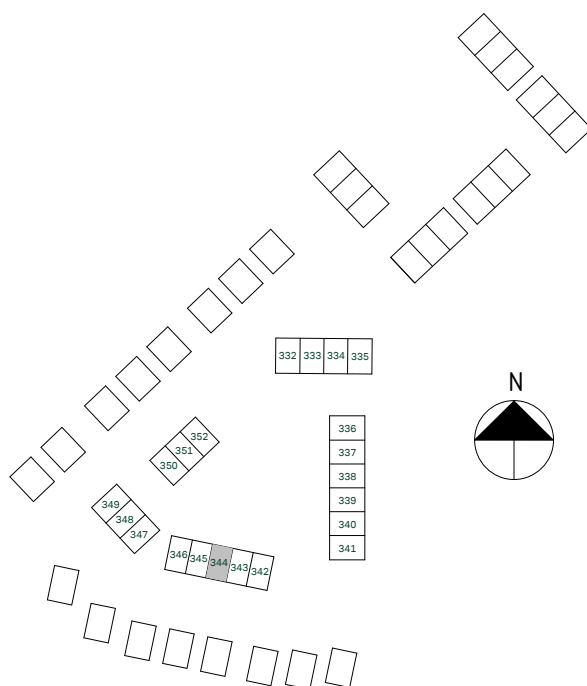
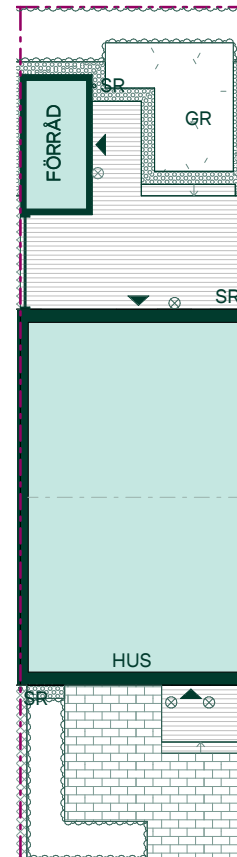
Tomtyta (upplåten mark): cirka 130 kvm

Hus: 344

Upplåtelseform: Bostadsrätt med upplåten mark enligt markerad tomtragrens

Husarea: 101 kvm

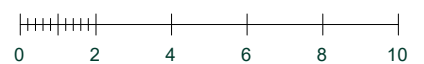
-  Trätrall med trappsteg
-  Trätrall utan steg
-  Busktyta - Häck
-  Gräs
-  Stenmjöl
-  Markstensyta, ej redovisat läggningmönster
-  Makadamyta
-  Rändalsplattor
-  Belysningsarmatur på skärmtak eller fasad
-  Entré
-  Taknock
-  Tomtragrens
-  SR Stuprör



Avvikelser kan förekomma då vi kommer anpassa oss till höjderna i området.

Tomten sluttar från huset för erforderlig vattenavrinning.

SKALA 1:200



Reservation för eventuella ändringar och ytavvikelser.
Datum: 2021-08-19

Rönnbärsgläntan i Kareby Äng

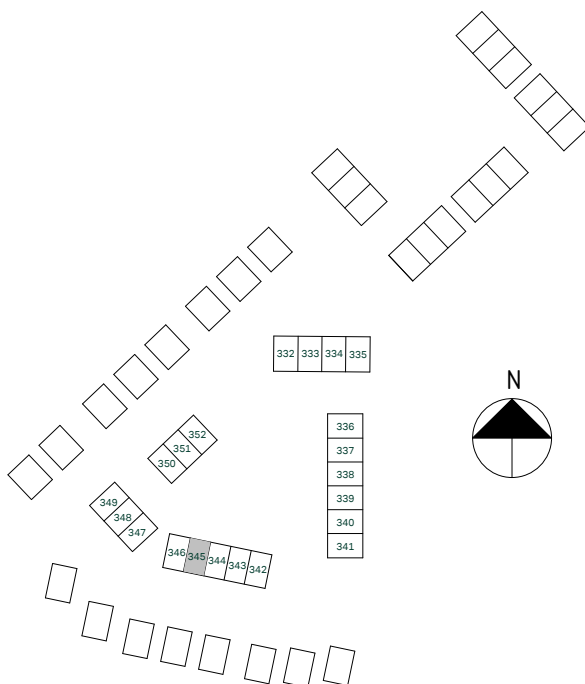
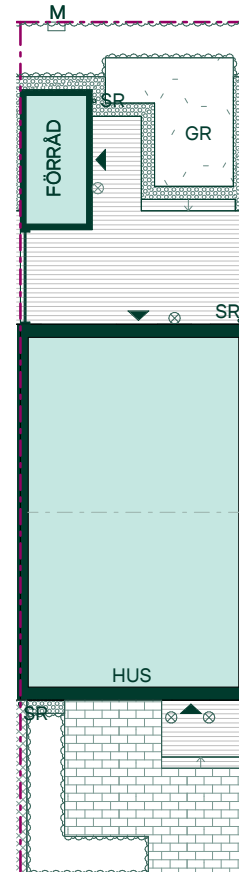
Tomtyta (upplåten mark): cirka 130 kvm

Hus: 345

Upplåtelseform: Bostadsrätt med upplåten mark enligt markerad tomtragrens

Husarea: 101 kvm

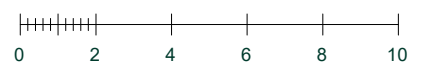
-  Trätrall med trappsteg
-  Trätrall utan steg
-  Busktyta - Häck
-  Gräs
-  Stenmjöl
-  Markstensyta, ej redovisat läggningmönster
-  Makadamyta
-  Rändalsplattor
-  Belysningsarmatur på skärmtak eller fasad
-  Entré
-  Kantstöd
-  Taknock
-  Tomtragrens
- SR** Stuprör
- M** Markmätarskåp



Avvikelser kan förekomma då vi kommer anpassa oss till höjderna i området.

Tomten sluttar från huset för erforderlig vattenavrinning.

SKALA 1:200



Reservation för eventuella ändringar och ytavvikelser.
Datum: 2021-08-19


Rönnbärsgläntan i Kareby Äng

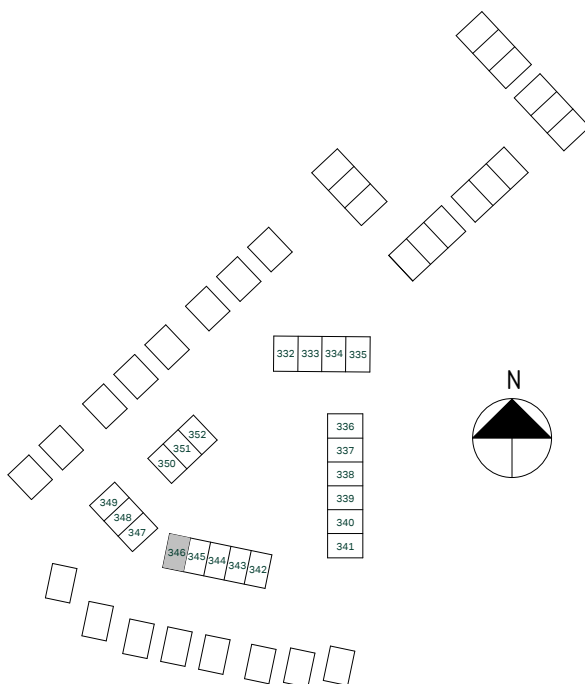
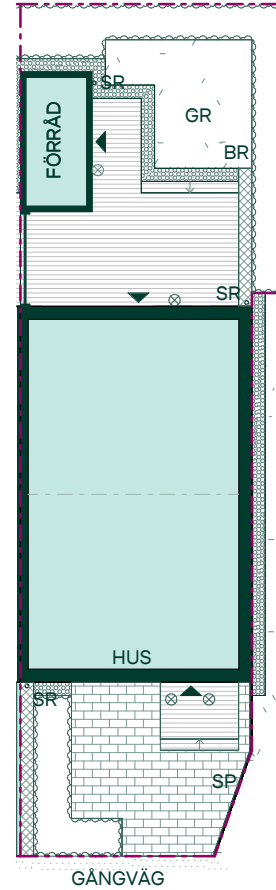
Tomtyta (upplåten mark): cirka 140 kvm

Hus: 346

Upplåtelseform: Bostadsrätt med upplåten mark enligt markerad tomtragrens

Husarea: 101 kvm

-  Trätrall med trappsteg
-  Trätrall utan steg
-  Busktyta - Häck
-  Gräs
-  Stenmjöl
-  Markstensyta, ej redovisat läggningmönster
-  Makadamyta
-  Rändalsplattor
-  Belysningsarmatur på skärmtak eller fasad
-  Entré
-  Taknock
-  Tomtragrens
- BR** Brunn
- SP** Spaljé
- SR** Stuprör



Avvikelser kan förekomma då vi kommer anpassa oss till höjderna i området.

Tomten sluttar från huset för erforderlig vattenavrinning.

SKALA 1:200



Reservation för eventuella ändringar och ytavvikelser.
Datum: 2021-08-19

Rönnbärsgläntan i Kareby Äng

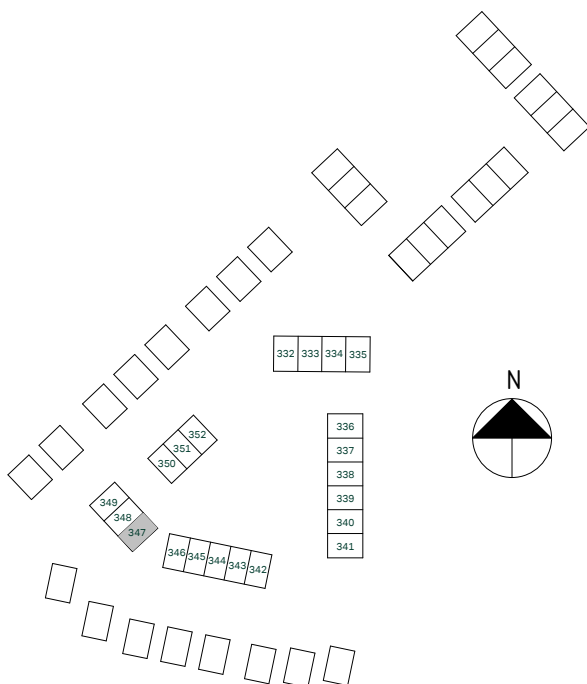
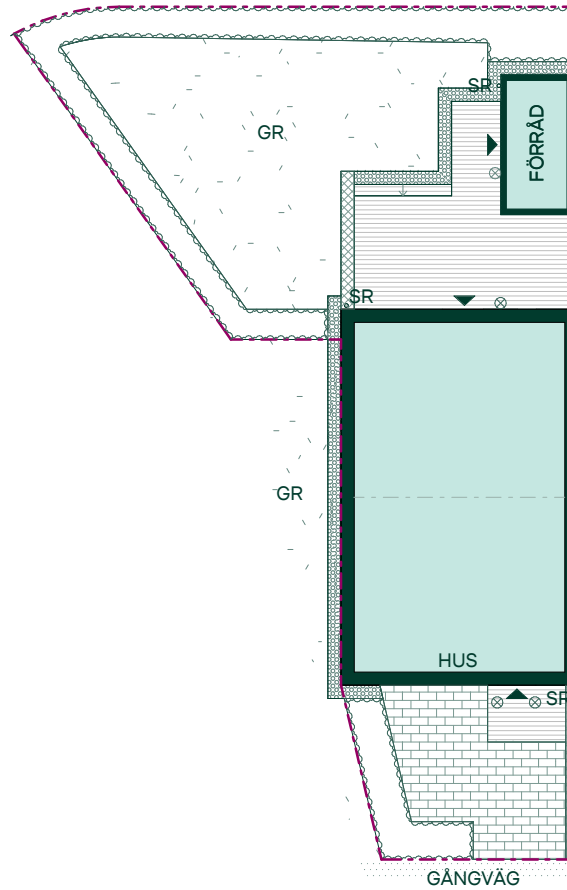
Tomtyta (upplåten mark): cirka 180 kvm

Hus: 347

Upplåtelseform: Bostadsrätt med upplåten mark enligt markerad tomtragrens

Husarea: 101 kvm

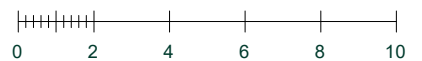
-  Trätrall med trappsteg
-  Trätrall utan steg
-  Busktyta - Häck
-  Gräs
-  Stenmjöl
-  Markstensyta, ej redovisat läggningmönster
-  Makadamyta
-  Rändalsplattor
-  Belysningsarmatur på skärmtak eller fasad
-  Entré
-  Taknock
-  Tomtragrens
-  Stuprör



Avvikelser kan förekomma då vi kommer anpassa oss till höjderna i området.

Tomten sluttar från huset för erforderlig vattenavrinning.

SKALA 1:200



Reservation för eventuella ändringar och ytavvikelser.
Datum: 2021-08-19

Rönnbärsgläntan i Kareby Äng

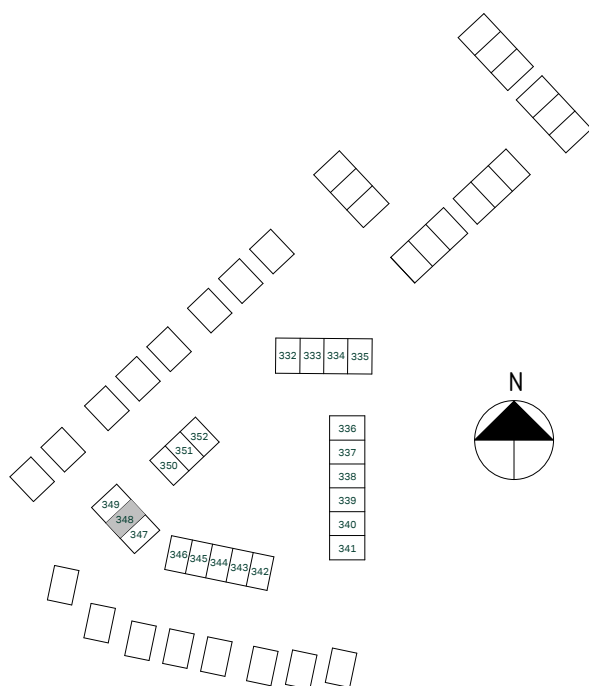
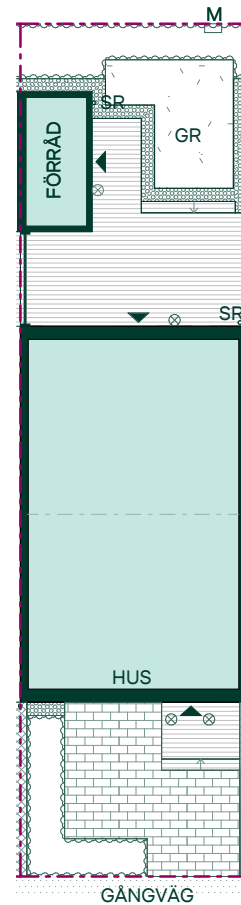
Tomtyta (upplåten mark): cirka 130 kvm

Hus: 348

Upplåtelseform: Bostadsrätt med upplåten mark enligt markerad tomtragrens

Husarea: 101 kvm

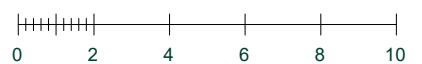
-  Trätrall med trappsteg
-  Trätrall utan steg
-  Busktyta - Häck
-  Gräs
-  Stenmjöl
-  Markstensyta, ej redovisat läggningmönster
-  Makadamyta
-  Rändalsplattor
-  Belysningsarmatur på skärmtak eller fasad
-  Entré
-  Taknock
-  Tomtragrens
-  Stuprör
-  Markmätarskåp



Avvikelser kan förekomma då vi kommer anpassa oss till höjderna i området.

Tomten sluttar från huset för erforderlig vattenavrinning.

SKALA 1:200



Reservation för eventuella ändringar och ytavvikelser.
Datum: 2021-08-19




Rönnbärsgläntan i Kareby Äng

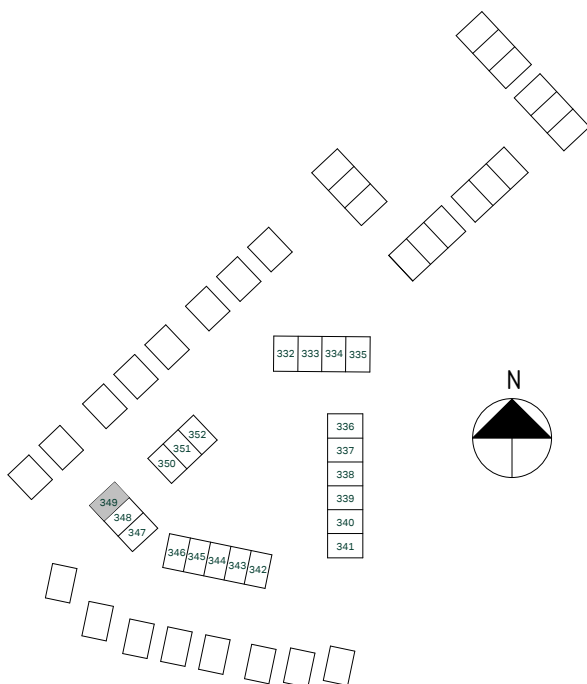
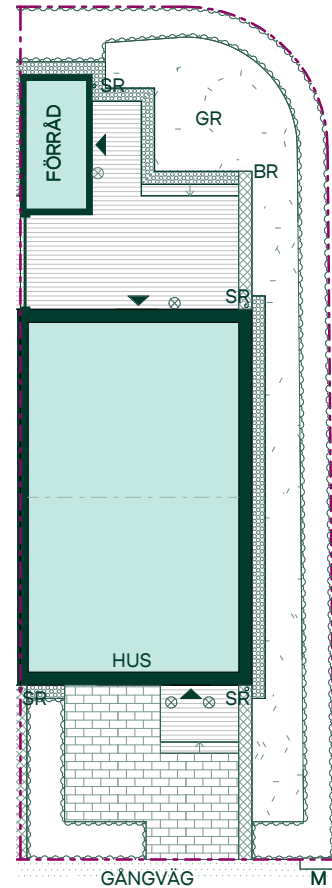
Tomtyta (upplåten mark): cirka 180 kvm

Hus: 349

Upplåtelseform: Bostadsrätt med upplåten mark enligt markerad tomtragrens

Husarea: 101 kvm

-  Trätrall med trappsteg
-  Trätrall utan steg
-  Busktyta - Häck
-  Gräs
-  Stenmjöl
-  Markstensyta, ej redovisat läggningmönster
-  Makadamyta
-  Rändalsplattor
-  Belysningsarmatur på skärmtak eller fasad
-  Entré
-  Taknock
-  Tomtragrens
- BR** Brunn
- SR** Stuprör
- M** Markmätarskåp



Avvikelser kan förekomma då vi kommer anpassa oss till höjderna i området.

Tomten sluttar från huset för erforderlig vattenavrinning.

SKALA 1:200



Reservation för eventuella ändringar och ytavvikelser.
Datum: 2021-08-19








Rönnbärsglantan i Kareby Äng

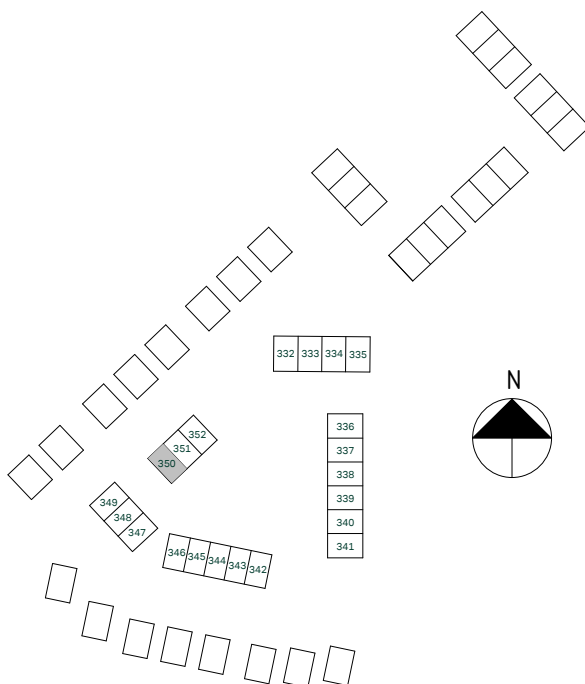
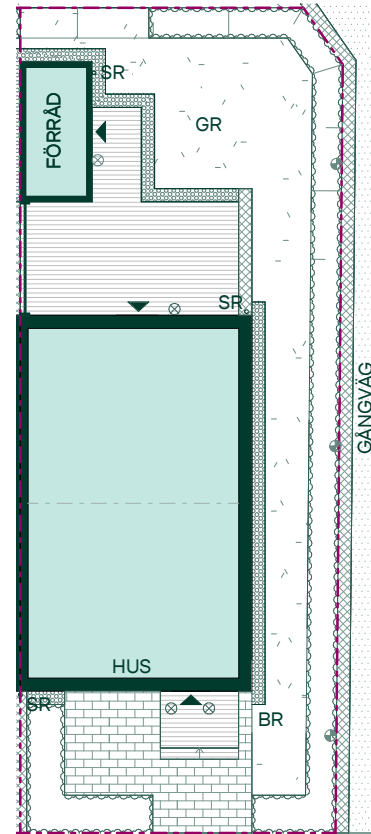
Tomtyta (upplåten mark): cirka 180 kvm

Hus: 350

Upplåtelseform: Bostadsrätt med upplåten mark enligt markerad tomtragrens

Husarea: 101 kvm

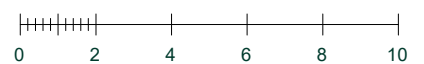
-  Trätrall med trappsteg
-  Trätrall utan steg
-  Busktyta - Häck
-  Gräs
-  Stenmjöl
-  Markstensyta, ej redovisat läggningmönster
-  Makadamyta
-  Slänt
-  Rännalsplattor
-  Belysningsarmatur på skärmtak eller fasad
-  Belysning pollare
-  Entré
-  Taknock
-  Tomtragrens
- BR** Brunn
- SR** Stuprör



Avvikelser kan förekomma då vi kommer anpassa oss till höjderna i området.

Tomten sluttar från huset för erforderlig vattenavrinning.

SKALA 1:200



Reservation för eventuella ändringar och ytavvikelser.
Datum: 2021-08-19

Rönnbärsgläntan i Kareby Äng

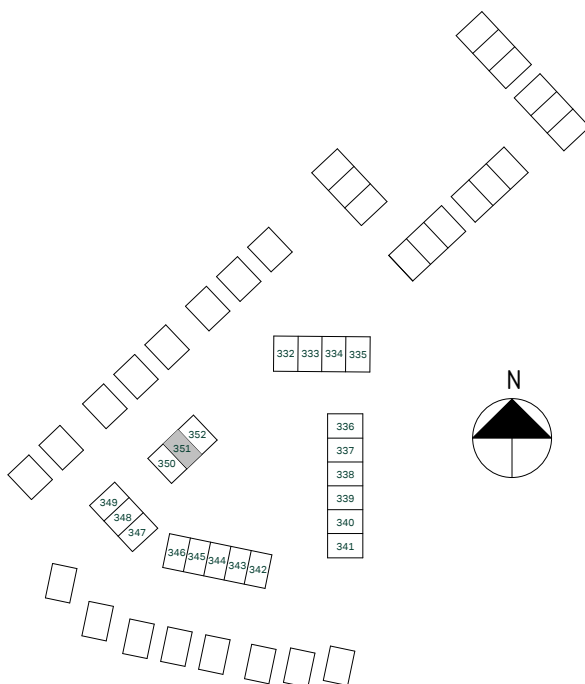
Tomtyta (upplåten mark): cirka 130 kvm

Hus: 351

Upplåtelseform: Bostadsrätt med upplåten mark enligt markerad tomtragrens

Husarea: 101 kvm

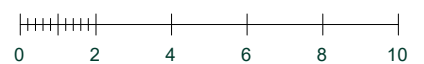
-  Trätrall med trappsteg
-  Trätrall utan steg
-  Busktyta - Häck
-  Gräs
-  Stenmjöl
-  Markstensyta, ej redovisat läggningmönster
-  Makadamyta
-  Slänt
-  Rännalsplattor
-  Belysningsarmatur på skärmtak eller fasad
-  Entré
-  Taknock
-  Tomtragrens
- SR** Stuprör
- M** Markmätarskåp



Avvikelser kan förekomma då vi kommer anpassa oss till höjderna i området.

Tomten sluttar från huset för erforderlig vattenavrinning.

SKALA 1:200



Reservation för eventuella ändringar och ytavvikelser.
Datum: 2021-08-19












Rönnbärsgläntan i Kareby Äng

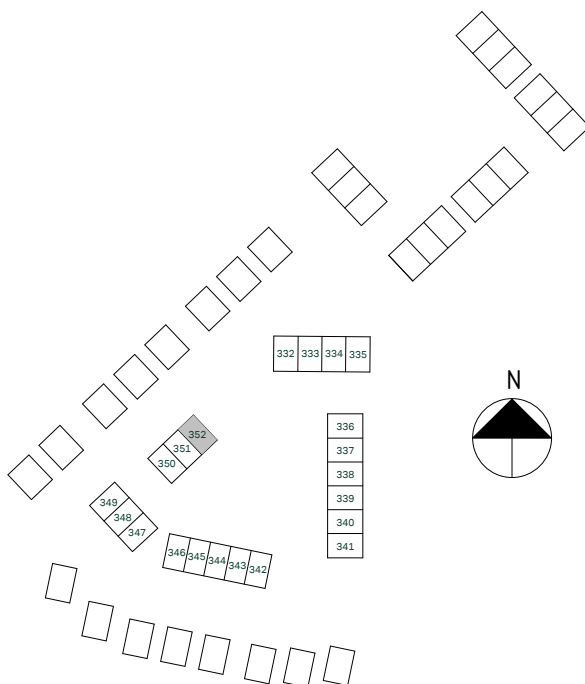
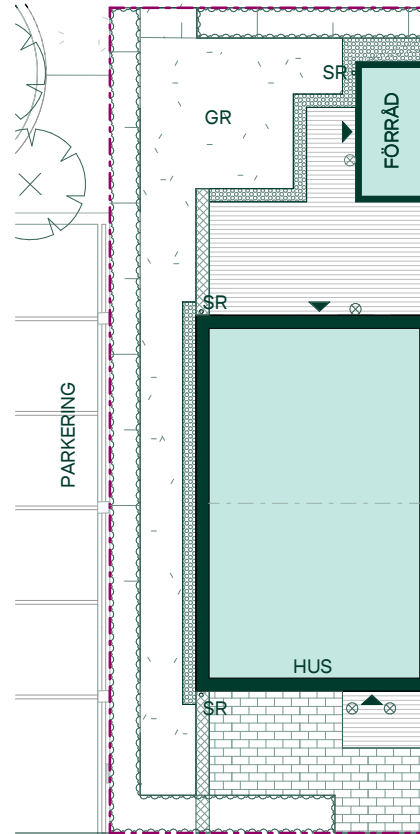
Tomtyta (upplåten mark): cirka 180 kvm

Hus: 352

Upplåtelseform: Bostadsrätt med upplåten mark enligt markerad tomtragrens

Husarea: 101 kvm

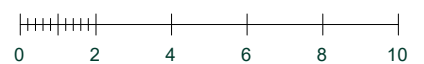
-  Trätrall med trappsteg
-  Trätrall utan steg
-  Busktyta - Häck
-  Gräs
-  Stenmjöl
-  Markstensyta, ej redovisat läggningmönster
-  Makadamyta
-  Slänt
-  Rännalsplattor
-  Belysningsarmatur på skärmtak eller fasad
-  Entré
-  Taknock
-  Tomtragrens
-  Stuprör



Avvikelser kan förekomma då vi kommer anpassa oss till höjderna i området.

Tomten sluttar från huset för erforderlig vattenavrinning.

SKALA 1:200



Reservation för eventuella ändringar och ytavvikelser.
Datum: 2021-08-19