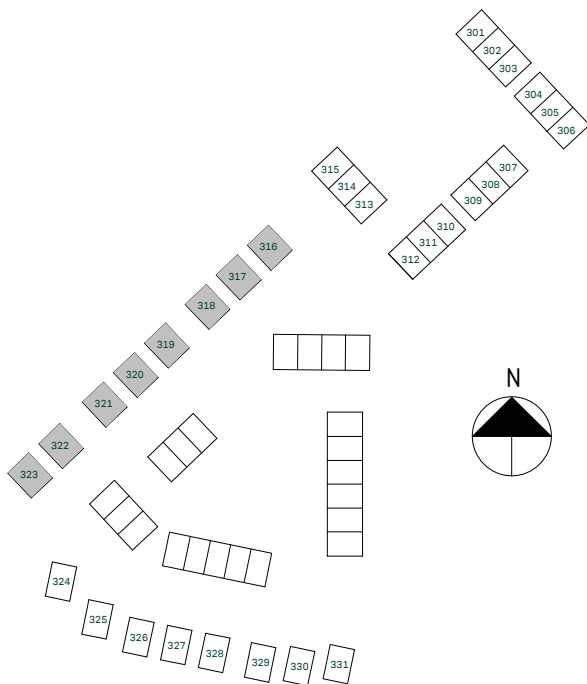
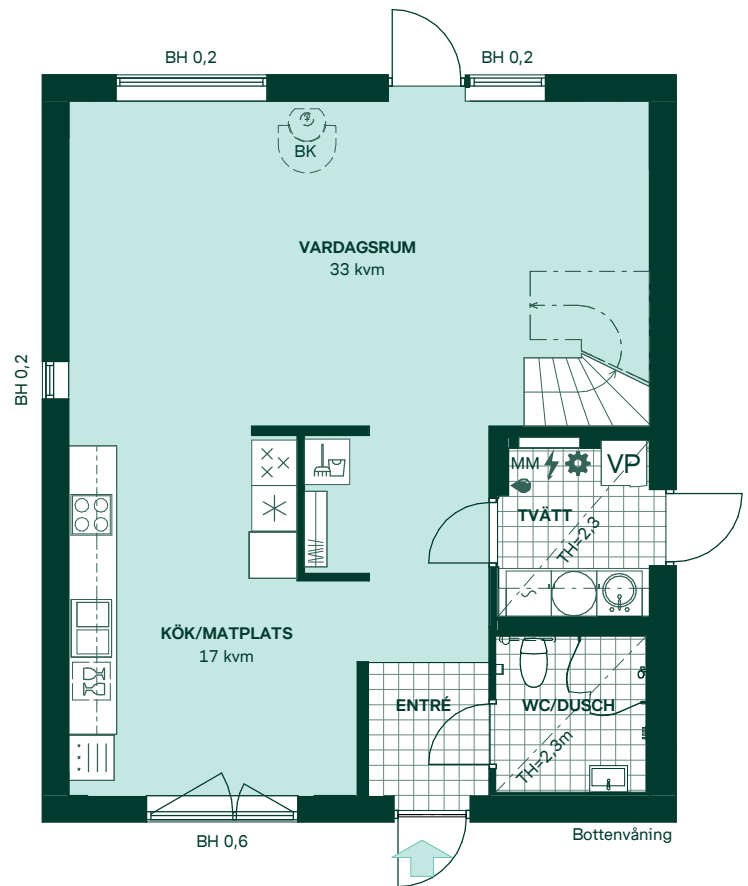
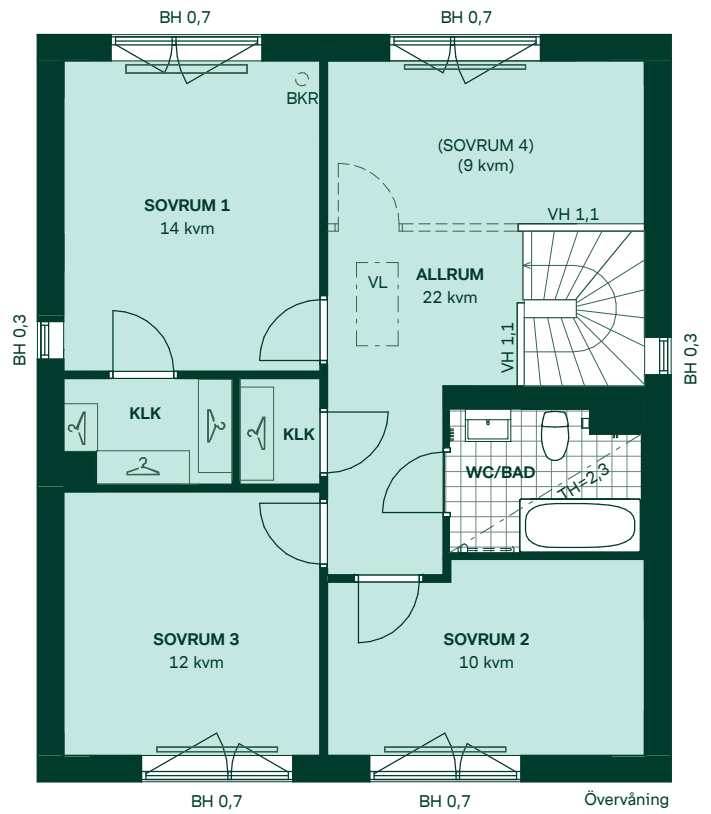


# Fläderstråket II i Kareby Äng

139 kvm  
5 rum och kök

Hus: 316-323  
Upplåtelseform: Äganderätt

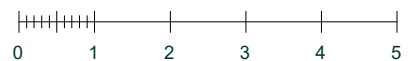
- |  |                            |     |                           |
|--|----------------------------|-----|---------------------------|
|  | Diskmaskin                 | BH  | Bröstningshöjd, anges i m |
|  | Inbyggnadshäll             | KLK | Klädkammare               |
|  | Frys                       | MM  | Mediacentral              |
|  | Kylskåp                    | TH  | Takhöjd, anges i m        |
|  | Högsåp med ugn             | VH  | Vägghöjd, anges i m       |
|  | Torktumlare                | VL  | Vindslucka                |
|  | Tvättmaskin                | VP  | Värmepump                 |
|  | Klädförvaring              |     |                           |
|  | Städskap                   |     |                           |
|  | Elcentral                  |     |                           |
|  | Golvvärmefördelare         |     |                           |
|  | Vattenmätare               |     |                           |
|  | Kapphylla                  |     |                           |
|  | Förberett för handdukstork |     |                           |
|  | Tillvalsvägg               |     |                           |
|  | Radiator                   |     |                           |



Avvikelser kan förekomma då vi kommer anpassa oss till höjderna i området.

Tomten sluttar från huset för erforderlig vattenavrinning.

SKALA 1:100



Reservation för eventuella ändringar och ytavvikelser.  
Datum: 2021-04-22