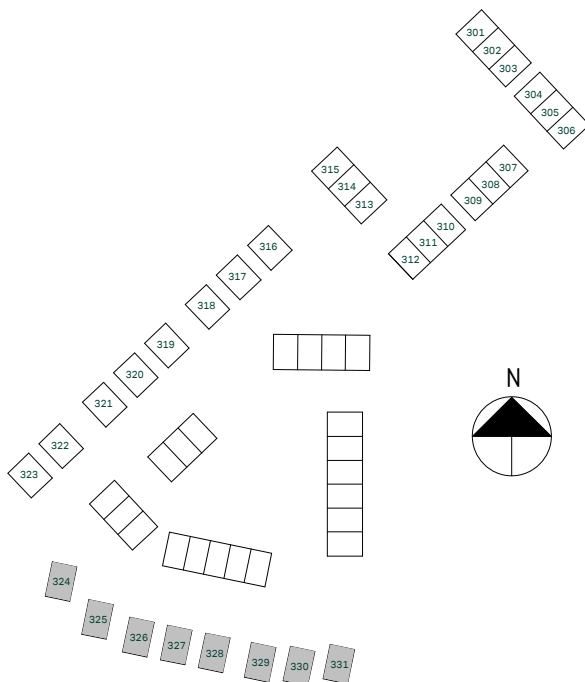
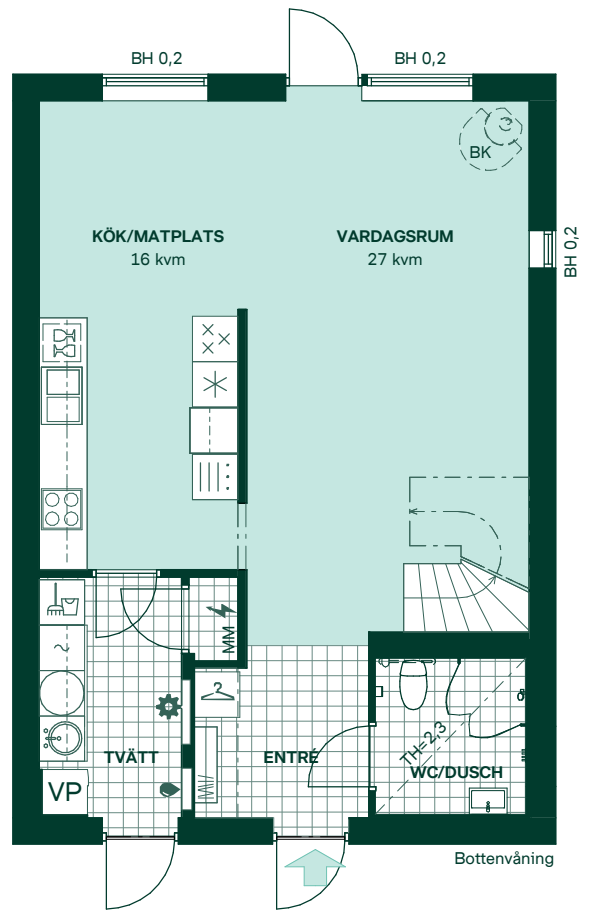
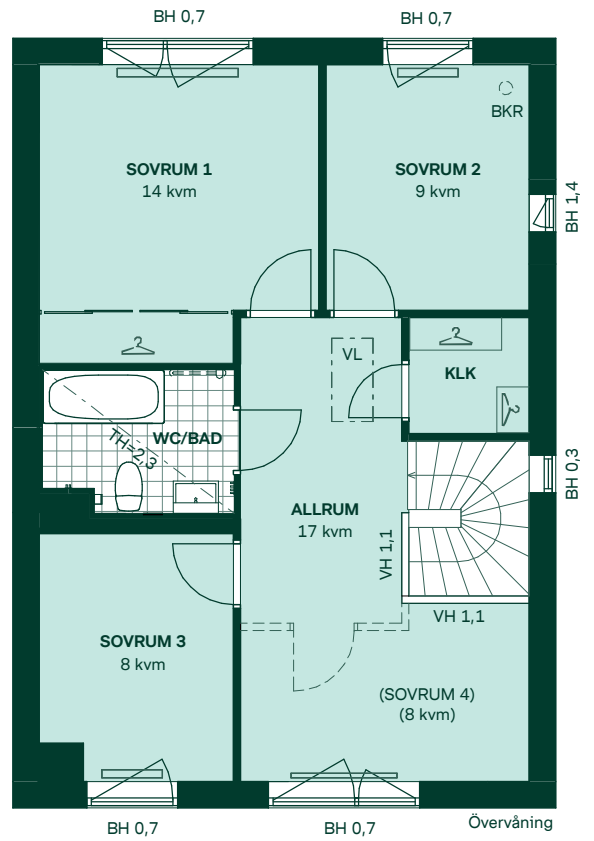


Fläderstråket II i Kareby Äng

121 kvm
5 rum och kök

Hus: 324-331
Upplåtelseform: Äganderätt

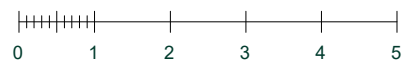
- | | | | |
|--|----------------------------|-----|---------------------------|
| | Diskmaskin | BH | Bröstningshöjd, anges i m |
| | Inbyggnadshäll | KLK | Klädkammare |
| | Frys | MM | Mediacentral |
| | Kylskåp | TH | Takhöjd, anges i m |
| | Högskåp med ugn | VH | Vägghöjd, anges i m |
| | Torktumlare | VL | Vindslucka |
| | Tvättmaskin | VP | Värmepump |
| | Klädförvaring | | |
| | Städskap | | |
| | Elcentral | | |
| | Golvvärmefördelare | | |
| | Vattenmätare | | |
| | Kapphylla | | |
| | Förberett för handdukstork | | |
| | Tillvalsvägg | | |
| | Radiator | | |



Avvikelser kan förekomma då vi kommer anpassa oss till höjderna i området.

Tomten sluttar från huset för erforderlig vattenavrinning.

SKALA 1:100



Reservation för eventuella ändringar och ytavvikelser.
Datum: 2021-04-22