

Kerstins gård i Öjersjö

86 kvm

3-4 rum och kök

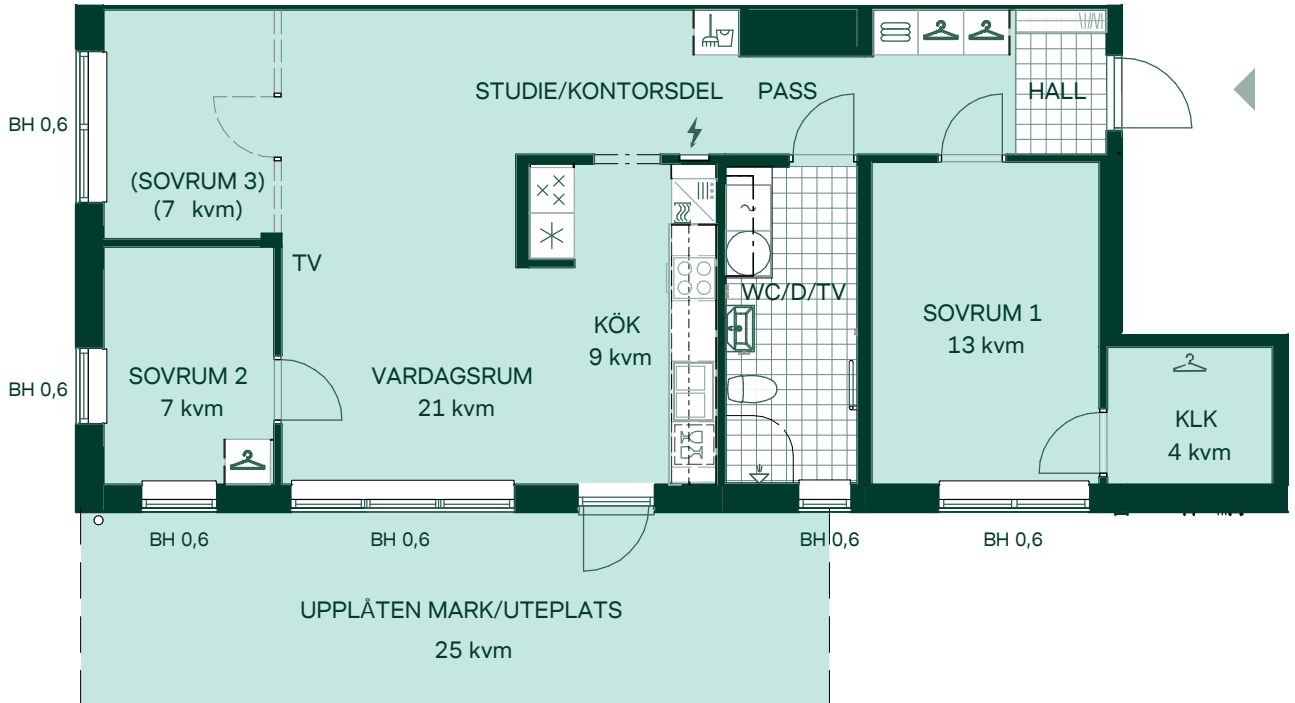
Upplåtelseform: Bostadsrätt

Hus: B, D

Lgh: B1001, D1001

Plan: 10

Våning: 1



- Diskmaskin
- Inbyggnadshäll
- Frys
- Kylskåp
- Högskåp med ugn / förberett för mikro

- Överskåp
- Duschvägg
- Torktumlare
- Tvättmaskin
- Handduktork

- Klädförvaring
- Linneskåp
- Städskåp
- Elcentral
- Hatthylla

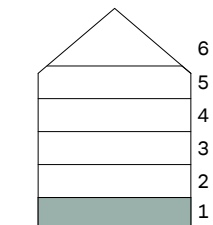
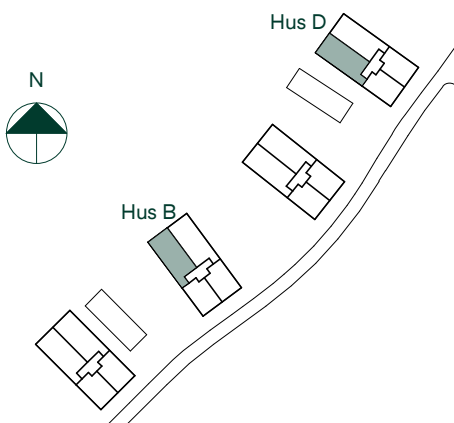
Förstärkt vägg för upphängning av TV

BH Bröstningshöjd

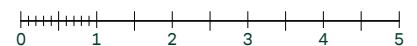
Tillvalsvägg för att skapa extra sovrum

Takhöjd 2,5 m om inget annat anges, takhöjden i badrum är 2,4 m.

Kvadratmeter är cirka. Mått anges i meter.



SKALA 1:100



Reservation för eventuella ändringar och ytavvikelser. Datum: 2021-04-06