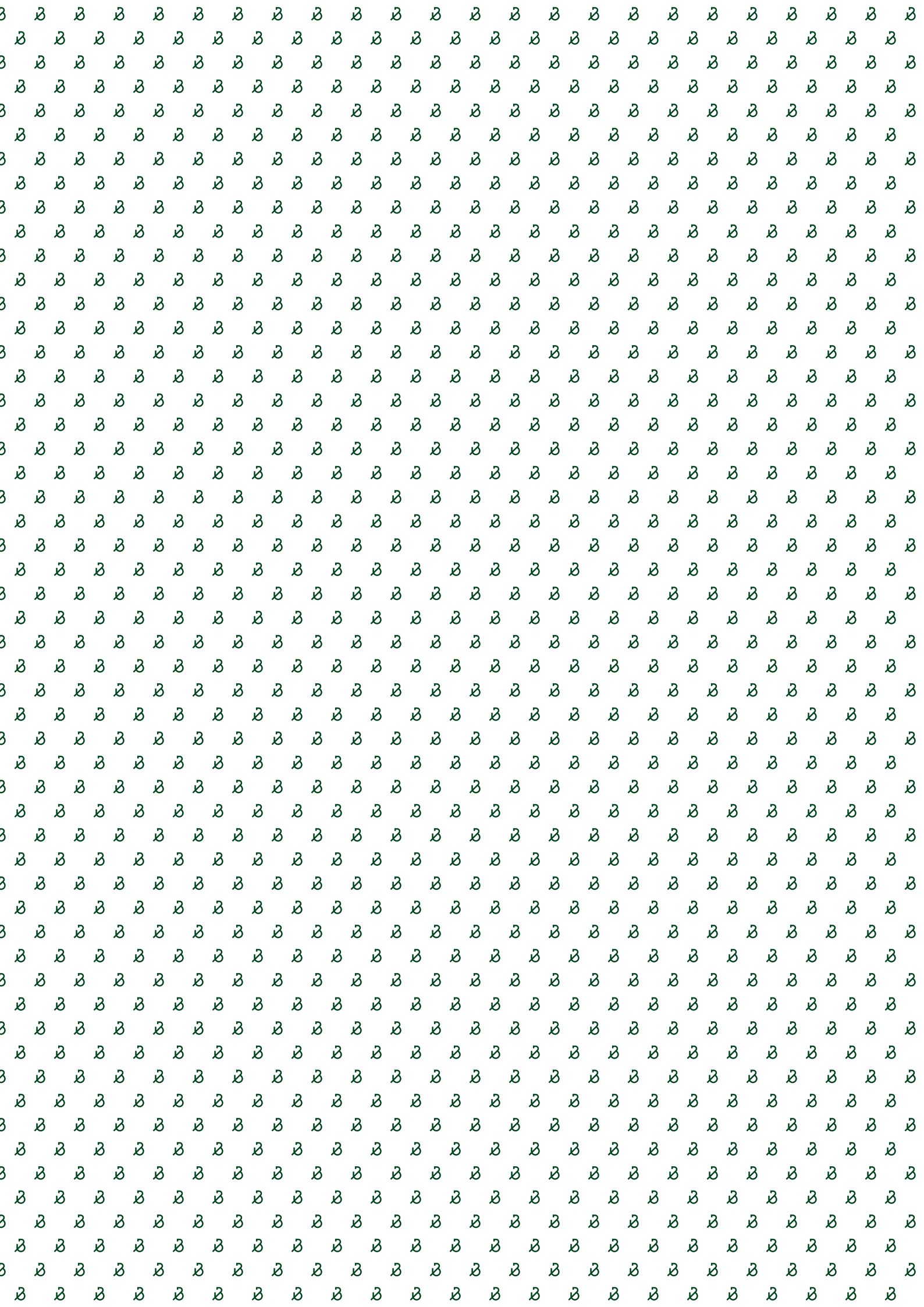




# Syrenen i Ältadalen

NATUREN NÄRA STAN





VÄLKOMMEN TILL

# Syrenen i Ältadalen

Tänk susande trädkronor, doften av blommande syren och en kopp kaffe på en soldränkta altan. I fridfulla Ältadalen växer ett nytt grannskap fram - 22 moderna villor med avskilt läge och utsikt mot skogen.



*Ett hem är så mycket mer än  
vad som ryms inom fyra väggar.  
Vi vet att gemenskap gör livet  
enklare – och hemmet större. Därför  
bygger vi mer än bara bostäder,  
vi bygger grannskap.*

# Innehållsförteckning



## 08 – Ditt område

Här heter grannarna Nackareservatet, Hellasgården och Ältasjön – med allt från naturupplevelser, motionsspår, badplatser och skidåkning. Samtidigt som stan bara är en halvtimme bort.

---



## 12 – Ditt grannskap

Ältadalen har växt fram till ett levande och etablerat grannskap, precis intill skogsbrynet. Här kommer du hem till ett tryggt och barnvänligt kvarter, där grannar snart blir vänner.

---



## 16 – Ditt hem

I Syrenen blir hemmet mer än vad som ryms inom fyra väggar. Här kan du koppla av på den insynsskyddade uteplatsen, påta i trädgården eller bara njuta av grillkvällar med familjen.

---



## 24 – Om Bonava

För oss symboliserar ordet bo hemmet, och nav den levande platsen runt omkring. Det är just det vi gör. Vi bygger inte bara hus, vi skapar hem och områden där du kan leva ditt liv.

---





Hem nära naturen







Där grannar snart blir vänner



LÄR KÄNNA ÄLTADALEN

# Ditt område

Här heter grannarna Nackareservatet, Hellasgården och Ältasjön – med allt från naturupplevelser, motionsspår, badplatser och skidåkning. Samtidigt som stan bara är en halvtimme bort.





## Det bästa av två världar



Kvällsdopp i Ältasjön

### Mitt i naturen

Med naturen precis utanför dörren, är en aktiv vardag aldrig långt borta. Här bor du granne med Nackareservatets 829 hektar av skog och sjöar, ett välutbyggt nät av cykel- och vandringsstigar, två elljusspår och Stockholms största friluftsanläggning Hellasgården. Plocka svamp, åk längdskidor, vinterbada, vandra, fiska – ja, möjligheterna är oändliga.

### Nära till stan

Det som gör Ältadalen så attraktivt är läget. Området passar perfekt för dig som uppskattar och prioriterar naturen men ändå vill ha staden inom räckhåll. Från Ältadalen är du i centrala Stockholm på cirka 30 minuter med kollektivtrafik. Dina närmaste busshållplatser är Sigfridsborgsskolan och Odlingss-

vägen, därifrån tar bussen dig till Gullmarsplan. Kör du bil är du snabbt ute på Tyresövägen för vidare färd.

### Förskolor och skolor

Kom hem till ett familjevänligt kvarter där barnen kan springa tryggt mellan husen och har gångavstånd till både skolor och förskolor. Ältadalens förskola ligger precis bredvid ditt område och på kort avstånd Sigfridsborgsskolan med F-6. I närområdet finns dessutom Strandparksskolan och Stavsborgsskolan med årskurs F-9 samt Älta skola med årskurs F-6.

### Service och shopping

I Älta Centrum hittar du mataffär, florist, apotek, gym och en liten bit därifrån biblioteket. Nära hem finns även Tyresö Centrums utbud av butiker, caféer och

restauranger. För ännu mer shopping tar du enkelt bilen till Sickla Köp kvarter, Nacka Forum eller storstadpuls i city.

### Aktiv vardag

En dryg kilometer från Ältadalen ligger Älta Idrottsplats med fotbollsplan och intilliggande verksamhet för ishockey, innebandy, handboll, gymnastik, konst-åkning, tennis, skidor och motion. För naturintresserade finns scoutstugan i Hedvigslund där Älta scoutkår huserat sedan 1958. Är det istället golf som lockar åker du enkelt till Tyresö golfklubb. I Tyresö finns även en simhall med äventyrsbad.





**GRÖNT OMRÅDE**

Nackareservatet och Hellasgården runt knuten



**BADPLATS**

Nära Ältasjöns badplatser



**SKOLOR**

Flertal skolor och förskolor



**SHOPPING**

Älta Centrum, Tyresö Centrum och Sickla Köpvarter



**GOLFKLUBB**

Tyresö golfklubb med restaurang Spis & Vin



**KOMMUNIKATION**

30 min till Stockholm C











KÄNN DIG HEMMA I ÄLTADALEN

# Ditt grannskap

Ältadalen har växt fram till ett levande och etablerat grannskap, precis intill skogsbrynet. Här kommer du hem till ett tryggt och barnvänligt kvarter, där grannar snart blir vänner.





## Lika fridfullt som fartfyllt



Trädgård mot skogen

### **Levande grannskap**

Eftersom Åltadalen är ett etablerat område, har de kringliggande grannskapen redan inflyttade grannar. Därför välkomnas du till en levande plats full av liv och rörelse. Här bor du i moderna och familjevänliga hus i en naturnära miljö, där barnen tryggt kan springa mellan trädgårdarna och där grannar snart blir vänner.

### **Aktivt för stora och små**

I den intilliggande aktivitetsparken finns något för alla åldrar. Här kan de

små utforska lekplatsen, medan de äldre tränar på utegymmet, spelar boll på den stora gräsytan eller utmanar varandra i en basketmatch.

### **En plats att landa**

Beläget högt och avskilt precis intill skogen, har grannskapet Syrenen ett av Åltadalens bästa läge. Här skapas en rofylld plats, där fasaderna går i en naturlig och harmonisk färgskala av brunbeige, grågrön och ljusgrå. Husens baksidor vetter mot skogen och de insynsskyddade uteplatserna skapar

ett extra rum att umgås eller njuta av grönskan i.

### **Svanenmärkt grannskap**

I Syrenen bidrar du till ett mer hållbart samhälle, bara genom att bo. Dessutom är det bra för både plånboken och hälsan. Grannskapets miljömärkta hus har energisnåla lösningar som håller nere driftskostnaderna – och byggs med noga kontrollerat byggmaterial som säkerställer att det inte förekommer miljöfarliga eller giftiga ämnen.





**AKTIVITETSPARK**

Lekplats, utegym och plats för bollsporter



**SVANENMÄRKT**

Syrenen är ett Svanenmärkt grannskap



**TRYGGT**

Tryggt att leka mellan husen



LÄR DIG MER OM

# Ditt hem

I Syrenen blir hemmet mer än vad som ryms inom fyra väggar. Här kan du koppla av på den insynsskyddade uteplatsen, påta i trädgården eller bara njuta av grillkvällar med familjen.





**De stora fönstren  
suddar ut gränsen  
mellan inne och ute.**



Hem med plats för gemenskap. Braskamin finns som tillval.

## Hem att trivas i



### Hus om 158 kvadratmeter

Välkommen in till ett modernt hem med plats för den lite större familjen. Den halvöppna planlösningen mellan kök, matplats och vardagsrum bjuder in till gemenskap. I det stora avlånga köket finns rum för flera kockar, ett större köksbord och bekväm matlagning. Vardagsrummets stora fönsterpartier och altandörr släpper inte bara in ljus utan även naturen och trädgården. Samtidigt som den intilliggande uteplatsen blir en förlängning av vardagsrummet, och skapar en härlig plats för långa middagar. På entréplan finns ett badrum och tvättstuga med separat grovingång. En trappa upp

finns tre rum du kan inreda till arbetsrum, barnrum eller sovrum. Och ett stort allrum som kan delas av till ett fjärde rum. Här hittar du även en kläd-kammare och hemmets större badrum med badkar.

### Med plats för mer

Alla hus i Syrenen har en egen trädgård med uteplats och trädäck som vetter mot skogen. Här kan hela familjen samlas och umgås. Samtidigt som det finns plats för både avkoppling, spring i benen eller varför inte ett jordgubbsland. På husets uppfart får du plats med två bilar och i anslutning till den hittar du även husets förråd.

### Upplåtelseformen äganderätt

När du bor i äganderätt innebär det att du äger fastigheten – både bostaden och marken den är placerad på. Att du själv äger din bostad innebär att du bestämmer fullt ut över ditt hem. Däremot har du ett ansvar att följa detaljplan, bygglov samt visa hänsyn till dina grannar. Det är dock upp till dig om du vill hyra ut eller fritt överlåta huset till någon annan.



# Designa ditt hem



**Våra inredare och arkitekter har tagit fram ett stilkoncept som både är modernt och tidlöst. Där form, material och färgval skapar en enhetlighet i hela hemmet. Med kvalitetsmaterial som exempelvis trä och sten som åldras vackert och tål att användas. Så att du kan njuta av ditt hem – både nu och i framtiden.**

## **Valmöjlighet**

Stilen på ett Bonavahem är avskalad minimalistisk. Med ljusa väggar och trestavig ekparkett som enkelt kan matchas med din stil i övrigt. Men vill

du addera lite mer färg på väggarna eller välja ett ljusare golv – har du möjlighet att göra ett antal val innan du flyttar in.

## **Älskade kök**

Du kan välja mellan en rad olika stilar när du skapar ditt drömkök. Våra inredare och arkitekter har tagit fram en stor bredd av traditionella och mer vågade kombinationer. I allt från bänkskivor till mindre detaljer som handtag.

Stilkonceptet Bas ingår i alla våra kök. Modern, Elegant, Klassisk och Kontrast är för dig som vill sätta en tydligare personlig prägel på ditt hem. Du kan dessutom uppgradera ditt kök med fler tillvalspaket och funktioner. I vår designstudio på bonava.se kan du utforska alla möjligheter genom att välja mellan olika stilar och paket.

Ledorden för alla våra kök är funktionalitet, kvalitet och design där alla delar fungerar tillsammans för att skapa en enhetlig stil. Så oavsett vilken



Utforska alla  
möjligheter  
i vår designstudio  
på [bonava.se](https://bonava.se)

av våra fem köksstilar du väljer, kan du räkna med ett kök som är hållbart, stilrent och lätt att trivas i.

#### Hållbarhet

Vi har lagt stor vikt vid hållbarhet även i designen – av flera skäl. Bland annat för att du ska ha en hälsosam boendemiljö, men också av omsorg för kommande generationer. Alla våra hem är Svanenmärkta vilket garanterar att materialen vi använder är giftfria och hållbart framställda.

Materialen vi använder ska hålla länge och vara praktiska utan att tumma på det estetiska. Vi satsar dessutom på ergonomiska lösningar, bra förvaring och effektiv användning av boarean.

#### Se & känna

Innan det är dags att välja inredning bjuder vi in dig till en stilträff. Då får du möjlighet att känna på material och produkter och få rådgivning av projektets inredningskoordinator. Du är även välkommen att besöka vårt showroom.

**Estetik och funktion i perfekt harmoni.**



# Rumsbeskrivning

## Syrenen

<p><b>Generellt</b></p> <p>Innerdörrar utförs med flexkarm vilket innebär foder utan synlig spik och med gerade hörn. Golvvärme på bottenplanet samt i badrum på det övre planet. Fördelarplats för tappvatten, elcentral och mediacentral placering enligt planritning. Fönsterbänkar i kvartskomposit.</p>	<p><b>Kök</b></p> <p><b>Golv</b> Ekparkett*</p> <p><b>Sockel</b> Eklaserad furu</p> <p><b>Vägg</b> Målat</p> <p><b>Tak</b> Vitmålade skivor med synliga skarvar</p> <p><b>Övrigt</b> Skåpsnickerier och utförande enligt köksritning. Bänkskiva, stänkskydd, diskho, köksblandare, belysning under överskåp. Kyl och frys, induktionshäll, diskmaskin, ugn, mikro och spisfläkt med belysning.</p>	<p><b>WC/Badrum</b></p> <p><b>Golv</b> Klinker</p> <p><b>Sockel</b> Kakel</p> <p><b>Vägg</b> Kakel</p> <p><b>Tak</b> Lackad plåtpanel. Spotlights.</p> <p><b>Övrigt</b> Badkar, termostatblandare och duscharmatur, WC-stol, kommod med tvättställ och tvättställsblandare, spegelskåp med belysning och eluttag, högsåp, handdukskrokar, toalettpappershållare, elektrisk handdukstork.</p>
<p><b>Entré/Hall</b></p> <p><b>Golv</b> Klinker och ekparkett* i omfattning enligt planritning</p> <p><b>Sockel</b> Eklaserad furu</p> <p><b>Vägg</b> Målat</p> <p><b>Tak</b> Vitmålade skivor med synliga skarvar</p> <p><b>Övrigt</b> Förvaring i omfattning enligt planritning.</p>	<p><b>Vardagsrum</b></p> <p><b>Golv</b> Ekparkett*</p> <p><b>Sockel</b> Eklaserad furu</p> <p><b>Vägg</b> Målat</p> <p><b>Tak</b> Vitmålade skivor med synliga skarvar</p>	<p><b>Klädkammare</b></p> <p><b>Golv</b> Ekparkett*</p> <p><b>Sockel</b> Eklaserad furu</p> <p><b>Vägg</b> Målat</p> <p><b>Tak</b> Vitmålade skivor med synliga skarvar. Takarmatur</p> <p><b>Övrigt</b> Förvaring i omfattning enligt planritning.</p>
<p><b>WC/Dusch</b></p> <p><b>Golv</b> Klinker</p> <p><b>Sockel</b> Kakel</p> <p><b>Vägg</b> Kakel</p> <p><b>Tak</b> Lackad plåtpanel. Spotlights.</p> <p><b>Övrigt</b> Duschhörna, termostatblandare och duscharmatur, WC-stol, kommod med tvättställ och tvättställsblandare, spegelskåp med belysning och eluttag, handdukskrokar, toalettpappershållare, elektrisk handdukstork.</p>	<p><b>Allrum/Sovrum</b></p> <p><b>Golv</b> Ekparkett*</p> <p><b>Sockel</b> Eklaserad furu</p> <p><b>Vägg</b> Målat</p> <p><b>Tak</b> Vitmålade skivor med synliga skarvar</p>	<p><b>Uteplats</b></p> <p><b>Övrigt</b> Trätrall enligt planritning. Väggtagg och armatur, brytare placerad inomhus</p>
<p><b>Tvätt</b></p> <p><b>Golv</b> Klinker</p> <p><b>Sockel</b> Klinker</p> <p><b>Vägg</b> Målat</p> <p><b>Tak</b> Målat/ljudabsorbenter. Takarmatur</p> <p><b>Övrigt</b> Laminatbänkskiva, rostfri ho, blandare, tvättmaskin, torktumlare, frånluftsvärmepump, arbetsbelysning med strömbrytare och eluttag</p>	<p><b>Sovrum</b></p> <p><b>Golv</b> Ekparkett*</p> <p><b>Sockel</b> Eklaserad furu</p> <p><b>Vägg</b> Målat</p> <p><b>Tak</b> Vitmålade skivor med synliga skarvar</p> <p><b>Övrigt</b> Förvaring i omfattning enligt planritning</p>	

\* Ekparkett kan komma att ändras till annat material beroende på tillgång hos Bonavas leverantörer

Tillgången på material/varor/produkter inom byggbranschen står idag inför olika utmaningar med hänsyn till konsekvenserna av covid-19 och kriget i Ukraina. Vi befinner oss i en mycket speciell situation och marknadsläget är generellt ansträngt för många områden för byggindustrin. Vi arbetar löpande med att säkerställa tillgången på material och varor för våra bostadsprojekt. Utmaningarna kring material/varor/produkter kan tyvärr leda till ändringar i det faktiska utförandet. Ändringar kan också komma att ske inom gjorda stil och tillval som görs för enskilda bostäder. Vår avsikt är att vara transparenta angående alla ändringar som måste göras i din bostad.

# Husbeskrivning

## Syrenen

### HUS

#### Grundläggning

Armerad betongplatta med underliggande isolering.

#### Ytterväggar

Träregelstomme med isolering och träpanel.

#### Innerväggar

Gipsskivor på stomme av träreglar.

#### Mellanbjälklag

Golvspånskivor på trästomme, stegljudsisolering, gipsplank på glespanel.

#### Vindsbjälklag

Takstolar av trä med lösullsisolering, plattform för uppstigning till yttertakslucka, vindslucka, gipsplank på glespanel.

#### Yttertak

Betongpannor på råspont och underlagspapp. Takavvattning med hängrännor och stuprör av ytbehandlad plåt. Uppstigningslucka till yttertak. Erforderlig taksäkerhet.

#### Solpaneler

Alla hus har egen solcellsanläggning på tak med växelriktare på vind.

#### Ytterdörrar

Målade, med ASSA 2002 cylinderlås.

#### Fönster och fönsterdörrar

Fabriksmålade fönster och fönsterdörrar. Fasta och öppningsbara fönster och fönsterdörrar med isolerglas. Fönsterdörrar förses med cylinderlås. Utvändiga spröjs.

#### Invändig trappa

Vitmålade furutrapp (vangstycke, sätt- och plansteg samt räcke).

#### Uppvärmning

Frånluftsvärmepump. Vattenburen golvvärme i bottenplan samt i badrum på övervåning. Vattenradiatorer på övervåning.

#### Ventilation

Frånluftsvärmepump evakuerar luft från tvätt, våtrum, kök och klädkammare. Tilluft genom ytterväggsventiler på bottenvåning och övervåning. Separat imkanal från spisfläkten.

#### Vatten

Eget abonnemang. Vattenmätare i varje hus. Husen är anslutna till Nacka kommuns VA-nät. Abonnemang tecknas separat.

#### El/belysning

Husen är anslutna till Nacka Energis elnät. Eget abonnemang tecknas separat. Grupsäkring med automatsäkring och jordfelsbrytare. Entrétak med inbyggda spotlights, utvändigt belysningsarmatur samt vägguttag vid uteplats. Fasta armaturer i förråd, tvätt, klädkammare och under väggskåp. Spotlights i WC/Dusch och WC/Badrum. Lamputtag i övriga rum. Elmätare i markmätarskåp på framsida hus. Solceller på taket.

#### Tv/tele/data

Husen är anslutna till Telias fibernät. Eget abonnemang tecknas separat. Uttag för tv/tele/data i vardagsrum, allrum och samtliga sovrum.

#### Larm och andra tjänster

Brandvarnare finns på båda våningsplanen.

#### Sophantering

I bostadens kök finns kärl som möjliggör källsortering. Eget abonnemang tecknas separat.

### KALLFÖRRÅD

#### Golv

Betong

#### Ytterväggar

Oisolerad träregelstomme med träpanel.

#### Yttertak

Papp på råspont. Takavvattning med hängrännor och stuprör av ytbehandlad plåt.

#### Ytterdörrar

Målade, med ASSA 2000 cylinderlås.

#### Övrigt

Vägguttag och belysningsarmatur inne och ute.

### CARPORT (hus 802, 803, 804)

#### Markbeläggning

Plattläggning

#### Ytterväggar

Pelare på betongfundament

#### Yttertak

Plåttak. Takavvattning med hängrännor och stuprör av ytbehandlad plåt

#### Övrigt

Vägguttag och belysningsarmatur

### BILUPPSTÄLLNINGSPLOTS

#### Markbeläggning

Plattläggning

#### Övrigt

Laddstolpe



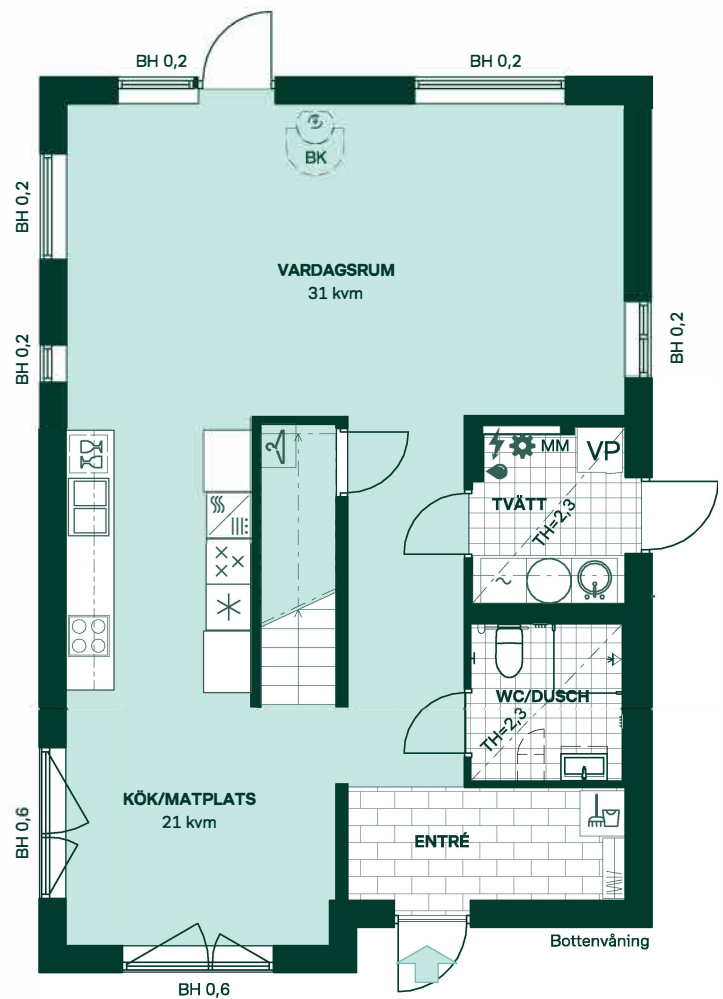
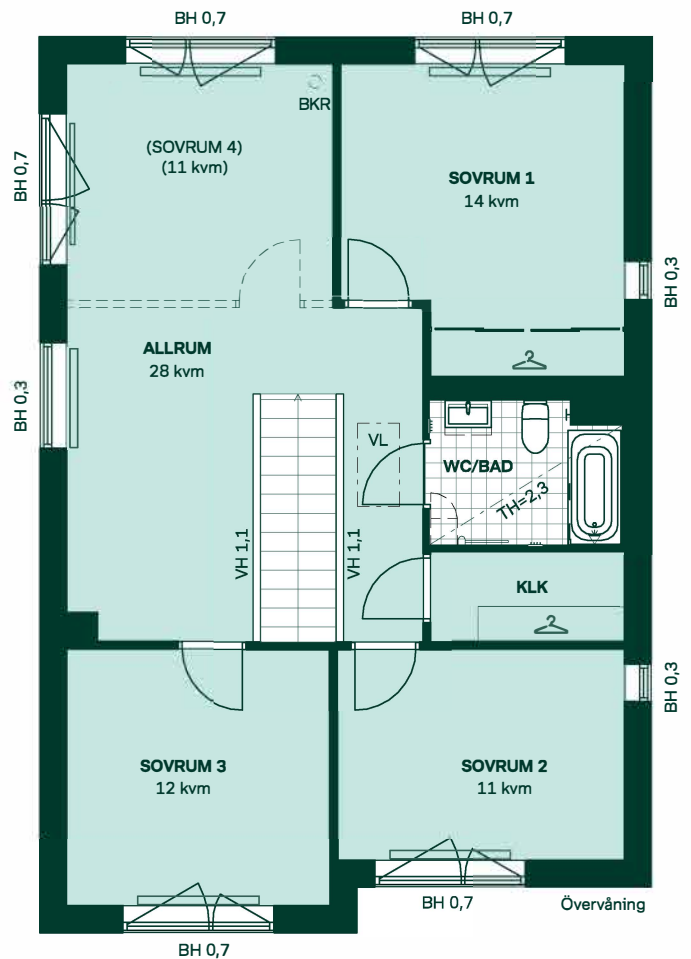
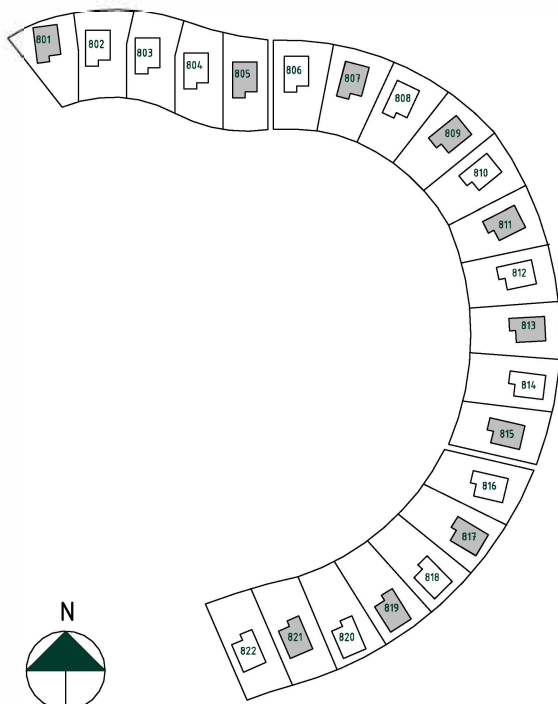
# Syrenen i Ältadalen

158 kvm  
5 rum och kök

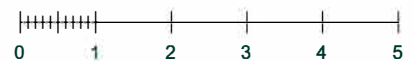
Hus: 801, 805, 807, 809, 811, 813, 815, 817, 819, 821  
Upplåtelseform: Äganderätt

	Diskmaskin	BH	Bröstningshöjd, anges i m
	Inbyggnadshäll	BK	Plats för braskamin (tillval)
	Frys	BKR	Plats för rökrör (tillval)
	Kylskåp	KLK	Klädkammare
	Högskåp med ugn/micro	MM	Mediacentral
	Torktumlare	TH	Takhöjd, anges i m
	Tvättmaskin	VH	Vägghöjd, anges i m
	Klädförvaring	VL	Vindslucka
	Städskap	VP	Värmepump
	Elcentral		
	Golvvärmefördelare		
	Vattenmätare		
	Kapphylla		
	Handdukstork		
	Duschvägg vid badkar (tillval)		
	Tillvalsvägg		
	Radiator/konvektor		
	Kommod (tillval storlek)		
	Högskåp (tillval)		

Kvadratmeter är cirka.  
Mått anges i meter.



SKALA 1:100



Reservation för eventuella ändringar och ytavvikelser.  
Datum: 2022-05-23. Revideringsdatum 2023-06-28.

# Syrenen i Ältadalen

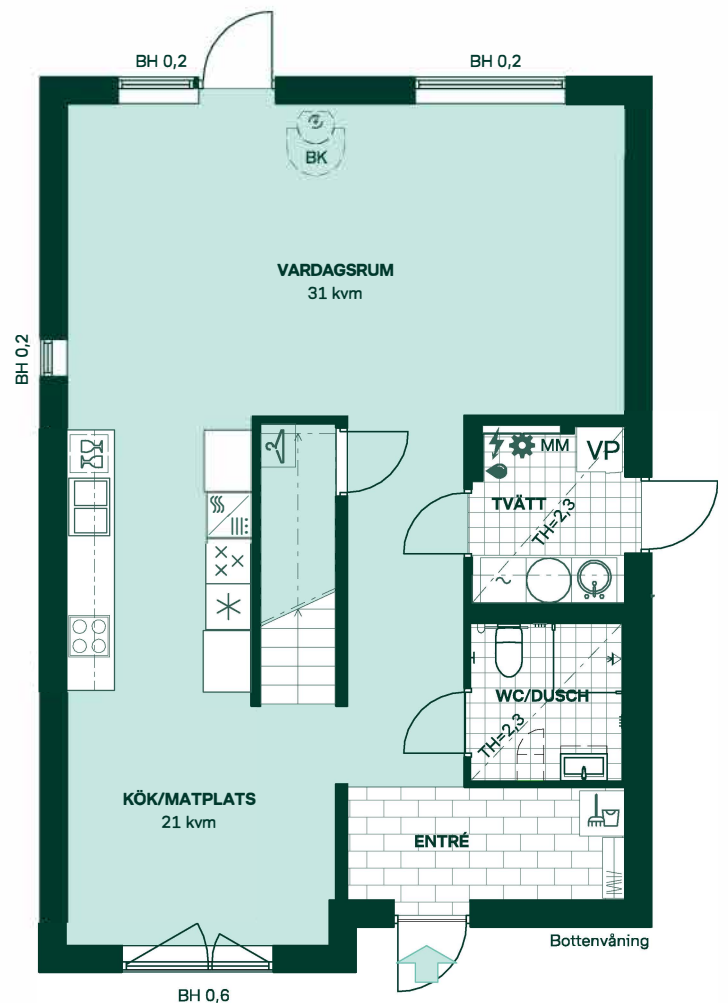
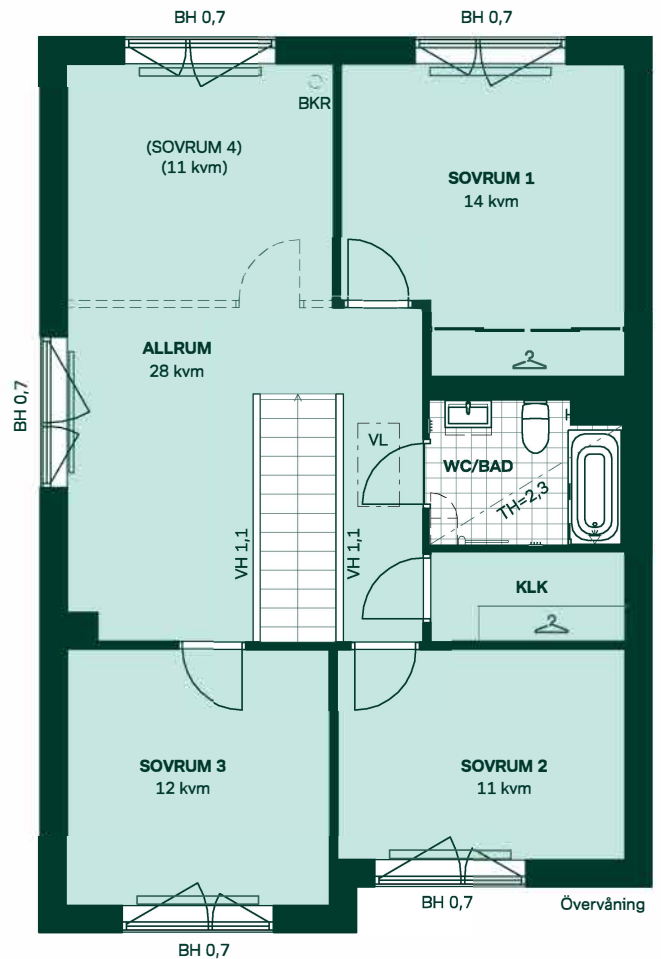
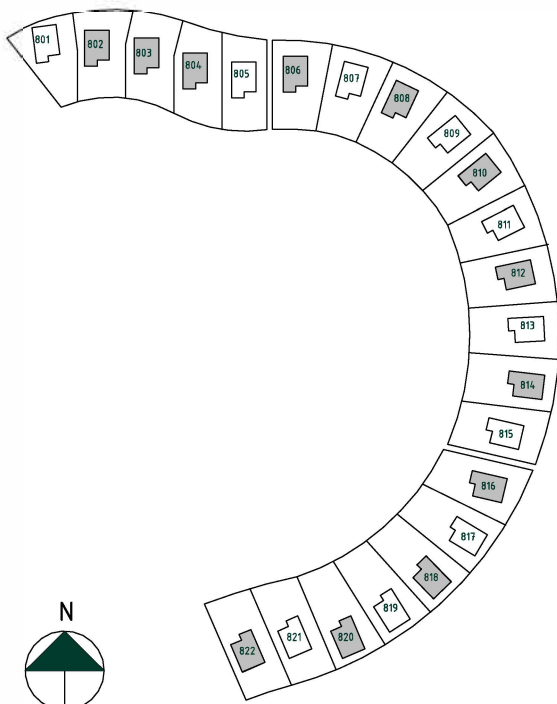
158 kvm

5 rum och kök

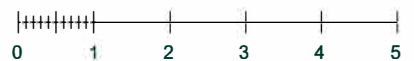
Hus: 802, 803, 804, 806, 808, 810, 812, 814, 816, 818, 820, 822  
 Upplåtelseform: Äganderätt

- |  |                                |     |                               |
|--|--------------------------------|-----|-------------------------------|
|  | Diskmaskin                     | BH  | Bröstningshöjd, anges i m     |
|  | Inbyggnadshäll                 | BK  | Plats för braskamin (tillval) |
|  | Frys                           | BKR | Plats för rökrör (tillval)    |
|  | Kylskåp                        | KLK | Klädkammare                   |
|  | Högskåp med ugn/micro          | MM  | Mediacentral                  |
|  | Torktumlare                    | TH  | Takhöjd, anges i m            |
|  | Tvättmaskin                    | VH  | Vägghöjd, anges i m           |
|  | Klädförvaring                  | VL  | Vindlucka                     |
|  | Städskap                       | VP  | Värmepump                     |
|  | Elcentral                      |     |                               |
|  | Golvvärmefördelare             |     |                               |
|  | Vattenmätare                   |     |                               |
|  | Kapphylla                      |     |                               |
|  | Handdukstork                   |     |                               |
|  | Duschvägg vid badkar (tillval) |     |                               |
|  | Tillvalsvägg                   |     |                               |
|  | Radiator/konvektor             |     |                               |
|  | Kommod (tillval storlek)       |     |                               |
|  | Högskåp (tillval)              |     |                               |

Kvadratmeter är cirka.  
 Mått anges i meter.



SKALA 1:100



Reservation för eventuella ändringar och ytavvikelser.  
 Datum: 2022-05-23. Revideringsdatum 2023-06-28.



HOMES AND NEIGHBOURHOODS

# Om Bonava

För oss symboliserar ordet bo hemmet, och nav den levande platsen runt omkring. Det är just det vi gör. Vi bygger inte bara hus, vi skapar hem och områden där du kan leva ditt liv.





# Att köpa ett hem

Resan till ditt nya hem ska både vara trygg och lustfylld. Så här går det till.



## 1. Anmäl intresse

Få de senaste uppdateringarna om det nya grannskapet genom att anmäla ditt intresse på bonava.se.



## 2. Premiärträff

Vi berättar om hur husen tar form och vad som finns i området.



## 3. Digitalt säljläpp

När försäljningen startar anmäler du dig till vårt digitala kösystem.



## 4. Skriva avtal

Nu är det dags att skriva avtal. Vår mäklare kommer att informera dig om de olika avtalen och betalningarna som är aktuella för ditt projekt.



## 5. Välja inredning

Vi bjuder in till en stilträff och berättar om våra stilkoncept, material och möjliga tillval.



## 6. Besiktning

En opartisk besiktningsman gör en slutbesiktning tillsammans med dig innan inflytt.



## 7. Flytta in

Nu är du hemma. Innan tillträdet betalar du slutlikviden och eventuella tillval.



## 8. Kundservice

Vi hör av oss när du hunnit bo in dig, för att se till att allt fungerar som det ska.

# Fördelar med att köpa från Bonava



**Ett hem är så mycket mer än huset du bor i, det handlar om människorna och platserna runtomkring. Vi skapar hem och områden som ger en känsla av tillhörighet.**



## HITTA HEM

Vi skapar hållbara hem med smarta lösningar som ger det lilla extra.



## LEVANDE PLATSER

Vi skapar hem och levande platser där människor lever sina liv.



## ALLT ÄR NYTT

Ingen har bott i bostaden innan dig. Det är en speciell känsla att flytta in i ett helt nytt hem.



## LÅNG ERFARENHET

Vi har byggt bostäder sedan 30-talet, vi har nära 90 års erfarenhet av att skapa hem.



## VI GUIDAR DIG

Att köpa ett nytt hem ska vara enkelt. Du får hjälp och guidning från oss längs hela vägen.



## FAST PRIS

Hos oss köper du alltid till fast pris. Det innebär att du slipper nervösa budgivningar.



# Hållbart hela vägen hem

När du flyttar in i ett Bonavahem kan du vara säker på att det är hållbart både på insidan och utsidan. Vårt hållbarhetsarbete är del av vår strategi för att du som flyttar in i våra hem och grannskap ska må bra och trivas. Vi vill även att du ska kunna fortsätta på den inslagna vägen och enkelt kunna bidra till att ta hand om vår planet. Vi är stolta att kunna erbjuda dig hållbara hem och grannskap som uppfyller Svanens strikta miljökrav och som lever upp till vår vision om lyckliga grannskap.

## **Svanen är med oss**

Ett Svanenmärkt hem är ett miljövänligt och trivsamt hem. Du kan vara trygg med att allt från ventilation till materialval och placering av fönster är genomtänkt. Väggar, tak, golv, fönster och dörrar är av sunda material och bra

isolering som minskar energianvändningen, vilket ger dig låga driftkostnader. Med Svanencertifikatet vet du att hela ditt hems livscykel är dokumenterad och säkrad, från första ritning till att du flyttar in och börjar bo.

## **Ett hem är mer än fyra väggar**

När vi utvecklar våra grannskap gör vi det utifrån fakta. Vi pratar med de som bor i området. Vi tar reda på vad som är viktigt för de som ska flytta in och givetvis utgår vi från kommunens krav och lokala aktörers önskemål. Med det som grund formar vi grannskapen. De blir därför olika men alltid med väl genomtänkta hem och gott om plats för grannar, vänner och bekanta att mötas. Och ofta tillför våra grannskap något nytt till hela området. Ett Bonavagrannskap bjuder alltid in till

möten människor emellan. På välplanerade och trivsamma gårdar och i gemensamhetslokaler finns plats att göra saker tillsammans. Här finns såklart också utrymme för den som bara vill koppla av på egen hand.

## **Gröna livsrum**

På de välplanerade gårdarna möts du av gröna rum och planteringar som skapar trivsel. Allt det gröna är också med och bidrar till den biologiska mångfalden, som inte bara är viktig för oss människor, utan ger livsrum för växter och djur. Dessutom hjälper växtligheten till att ta hand om regnvatten, dämpa ljud och ge skugga när solen skiner och temperaturen stiger.

# Svanenmärkta hem



**I ett Svanenmärkt hem är du med och hjälper till att hushålla med planetens resurser bara genom att leva, sova och koka kaffe.**

## **Det här får du med ett Svanenmärkt hem:**

- Energisnåla lösningar som ger låga kostnader genom bra isolering, högkvalitativa vitvaror och effektiv värmeåtervinning.
- Trivsam innemiljö med god ljudisolering och bra ventilation.
- Hälsosamma materialval och noga kontrollerat byggmaterial utan miljöfarliga och giftiga ämnen, som inte kommer från naturskyddade skogar eller genmodifierade plantor.
- Hög bostadskvalitet – ett hem som förblir energisnålt och behåller sin goda innemiljö under lång tid.
- Plats för återvinning.
- Möjlighet att förhandla med banken om grönt bolån. Ett grönt bolån ger rabatt på boräntan.

## **Svanen ger rabatt på din boränta**

När du köper ett Svanenmärkt hem, kan du ansöka om ett grönt bolån. Med certifikatet i hand kan de flesta banker ge dig rabatt på boräntan.

## **Världsledande miljömärkning**

Fler än tiotusen varor och tjänster är idag Svanenmärkta. På uppdrag av regeringen ansvarar Miljömärkning Sverige AB för den nordiska miljömärkningen Svanen. Genom dokumentation och kontroll av både byggprocessen och de färdiga husen säkerställs att vi lever upp till Svanens tuffa krav.



Byggnad  
3089 0043

## **Svanen bedömer miljöaspekter inom:**

Byggprocess | Energi | Innemiljö  
Material | Kemikalier | Instruktioner  
för boende | Kvalitetsledningssystem





Bonava Sverige AB  
Besöksadress  
Lindhagensgatan 72  
112 18 Stockholm

info@bonava.se  
bonava.se

Tel: 08-409 544 00

Org.nr 556726-4121  
VAT nr SE 556726412101

**Visualiseringar**

Bonava

**Produktion**

Folket Sthlm


**Tryckeri**

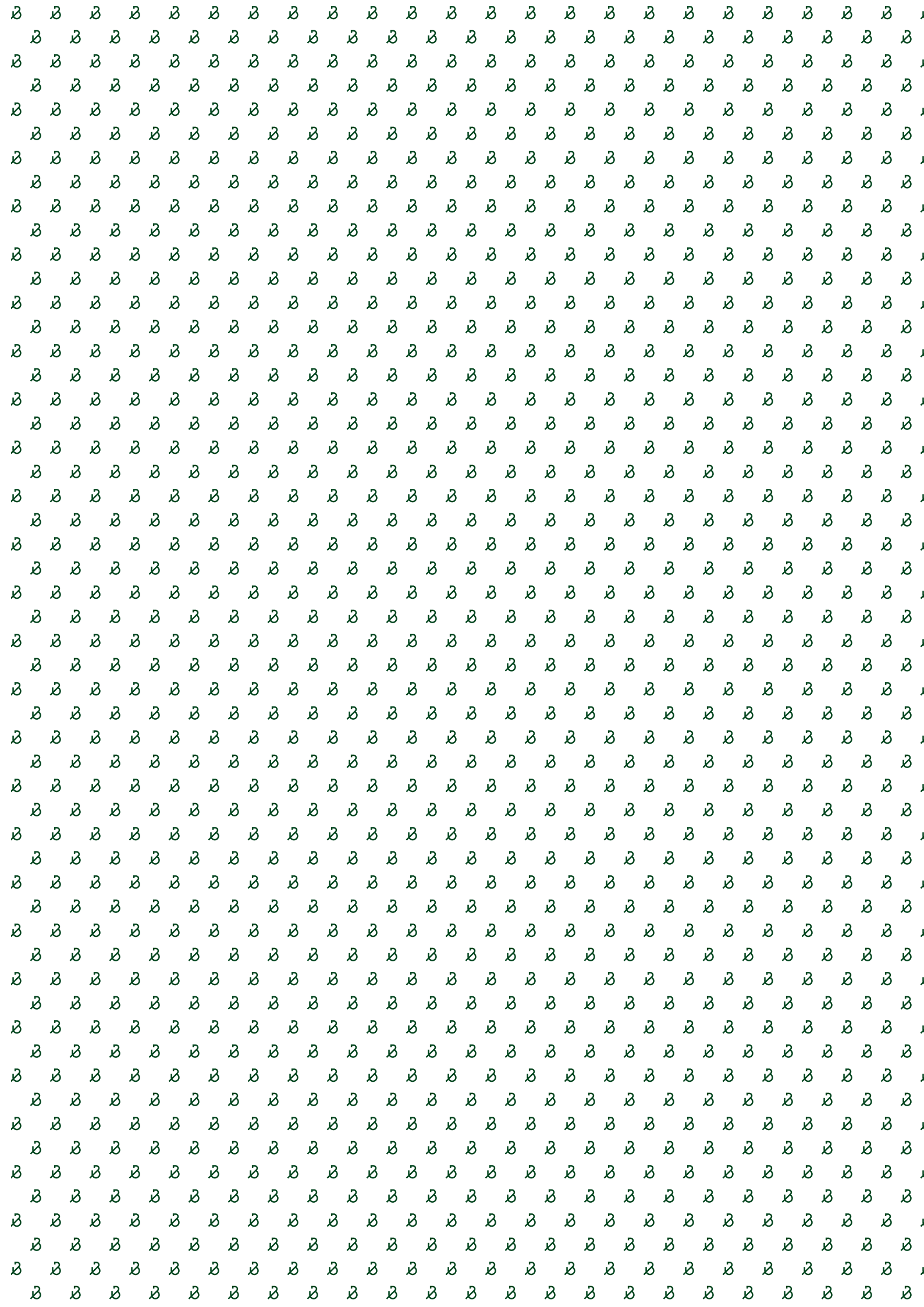
Taberg Media Group, Stockholm, 2022



Broschyren görs i ett tidigt skede, vi reserverar oss för eventuella tryckfel och ändringar.

**Upplaga: 001**

 Följ oss på @bonavasverige



## HEMFAKTA: SYRENE

<b>Antal bostäder</b>	<b>Bostadstyp</b>	<b>Upplåtelseform</b>
22	Fristående hus	Äganderätt
<b>Antal rum</b>	<b>Storlek</b>	<b>Inflyttning</b>
5 r.o.k.	158 kvm	Hösten 2023

