

Syrenen i Ältadalen

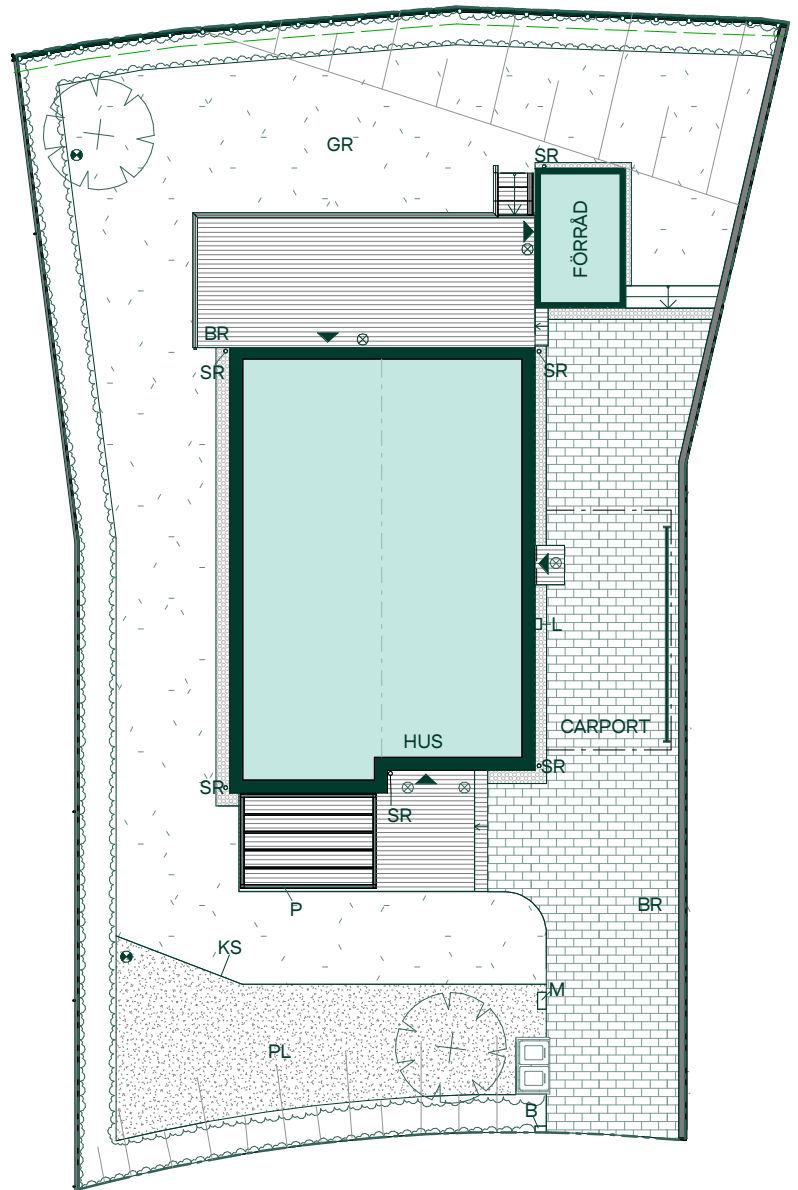
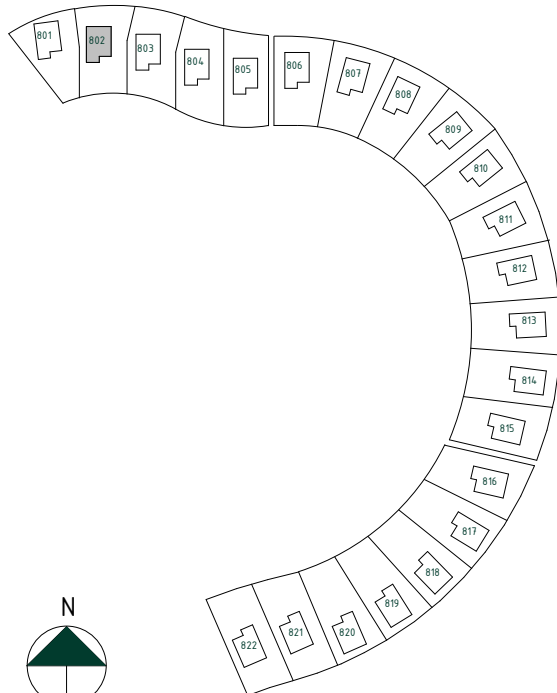
Tomtyta cirka 500 kvm

Hus: 802

Upplåtelseform: Äganderätt

Husarea: 158 kvm

- Trärall utan steg
- Trärall med trappsteg
- Trappa
- Slänt
- Busktyta - Häck
- Gräs
- Markstensyta, ej redovisat läggningsmönster
- Planteringsyta
- Makadamyta
- Träd
- Belysningsarmatur på skärmtak eller fasad
- Pollare
- Entré
- Uppställningskats för sopkärl på trätrall
- Skärmvägg
- Stödmur, max 0,5m
- Stödmur
- Räcke/handleare
- Villastängsel
- Låglinje för infiltration med makadam
- Tomtgräns
- Taknock
- Stuprör
- Markmätarskåp
- Laddstolpe
- Brevlåda
- Pergola
- Brunn
- Kantstöd



Avvikelser kan förekomma då vi kommer anpassa oss till höjderna i området.

Tomten sluttar från huset för erforderlig vattenavrinning.

SKALA 1:200



Reservation för eventuella ändringar och ytavvikelser.
Datum: 2023-02-20 Revidering datum: 2023-09-20

Syrenen i Ältadalen

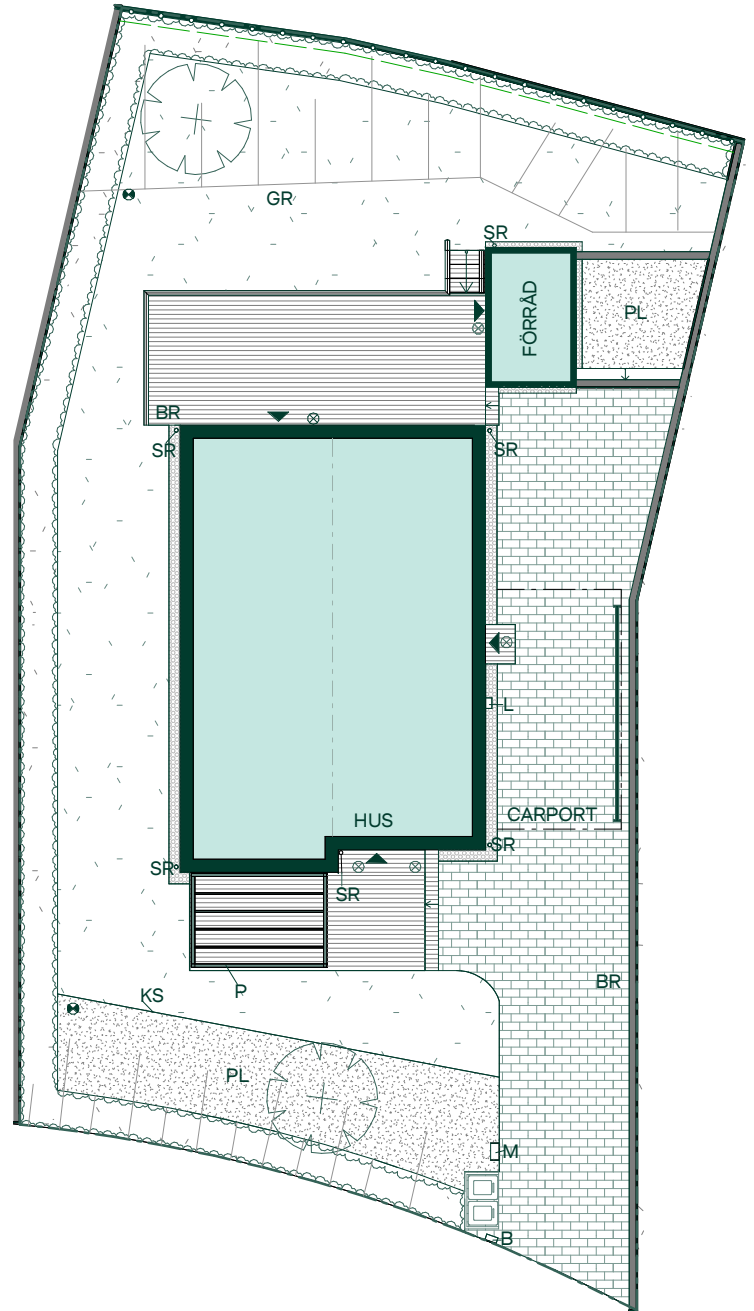
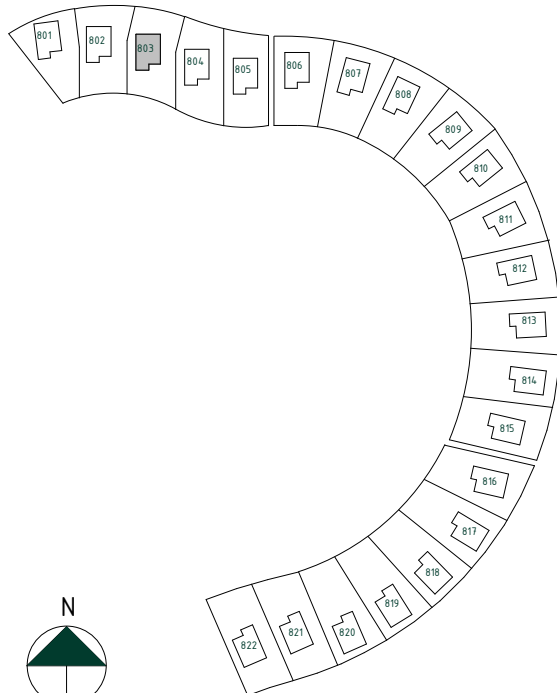
Tomtyta cirka 500 kvm

Hus: 803

Upplåtelseform: Äganderätt

Husarea: 158 kvm

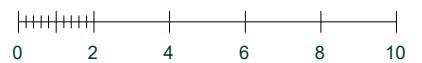
- Trärall utan steg
- Trärall med trappsteg
- Trappa
- Slänt
- Busktyta - Häck
- Gräs
- Markstensyta, ej redovisat läggningmönster
- Planteringsyta
- Makadamyta
- Träd
- Belysningsarmatur på skärmtak eller fasad
- Pollare
- Entré
- Uppställningskats för sopkärl på trärall
- Skärmvägg
- Stödmur, max 0,5m
- Stödmur
- Räcke/handleddare
- Villastängsel
- Låglinje för infiltration med makadam
- Tomtgräns
- Taknock
- SR** Stuprör
- M** Markmätarskåp
- L** Laddstolpe
- B** Brevlåda
- P** Pergola
- BR** Brunn
- KS** Kantstöd



Avvikelser kan förekomma då vi kommer anpassa oss till höjderna i området.

Tomten sluttar från huset för erforderlig vattenavrinning.

SKALA 1:200



Reservation för eventuella ändringar och ytavvikelser.
Datum: 2022-06-10 Revidering datum: 2023-09-20



Syrenen i Ältadalen

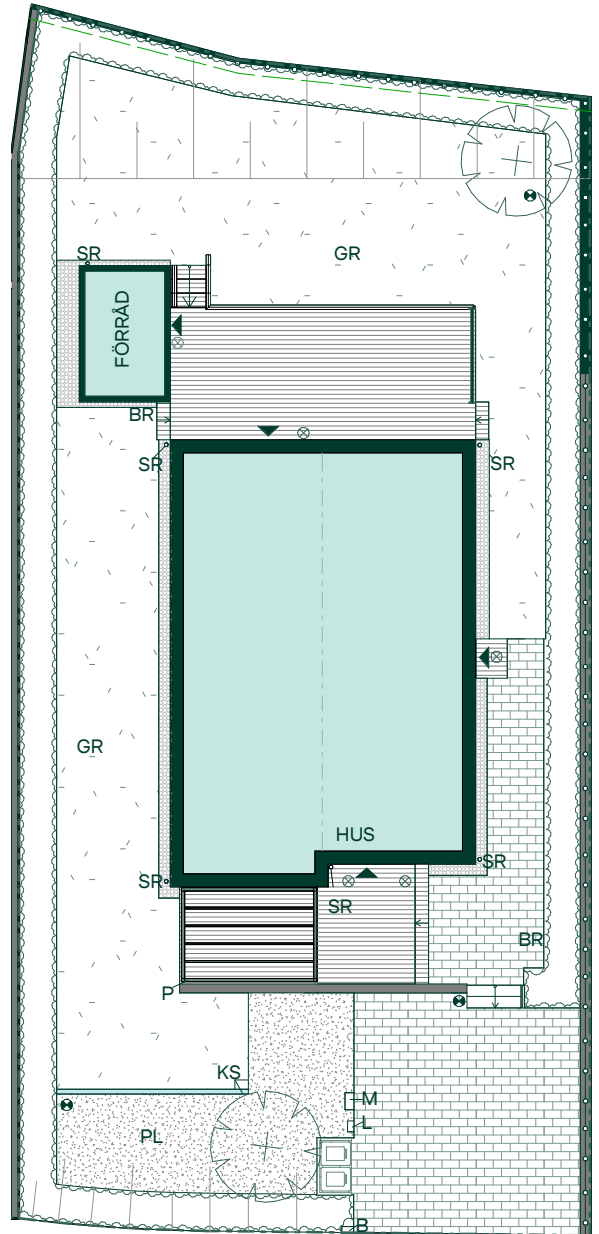
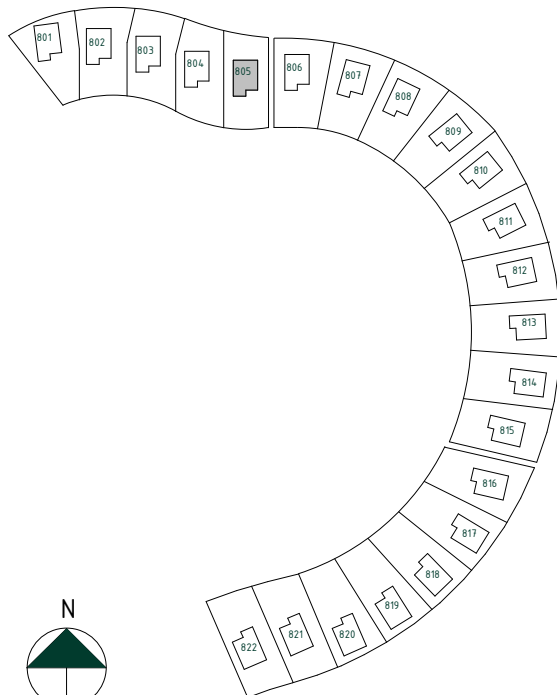
Tomtyta cirka 460 kvm

Hus: 805

Upplåtelseform: Äganderätt

Husarea: 158 kvm

-  Trätrall utan steg
-  Trätrall med trappesteg
-  Trappa
-  Slänt
-  Busktyta - Häck
-  Gräs
-  Markstensyta, ej redovisat läggningmönster
-  Planteringsyta
-  Makadamyta
-  Träd
-  Belysningsarmatur på skärmtak eller fasad
-  Pollare
-  Entré
-  Uppställningskats för sopkärl på trätrall
-  Skärmvägg
-  Stödmur, max 0,5m
-  Stödmur
-  Dräneringsränna
-  Räcke/handleddare
-  Villastängsel
-  Låglinje för infiltration med makadam
-  Tomtgräns
-  Taknock
- SR Stuprör
- M Markmätarskåp
- L Laddstolpe
- B Brevlåda
- P Pergola
- BR Brunn
- KS Kantstöd



Avvikelser kan förekomma då vi kommer anpassa oss till höjderna i området.

Tomten sluttar från huset för erforderlig vattenavrinning.

SKALA 1:200



Reservation för eventuella ändringar och ytavvikelser.
Datum: 2023-02-20 Revidering datum: 2023-09-27

Syrenen i Ältadalen

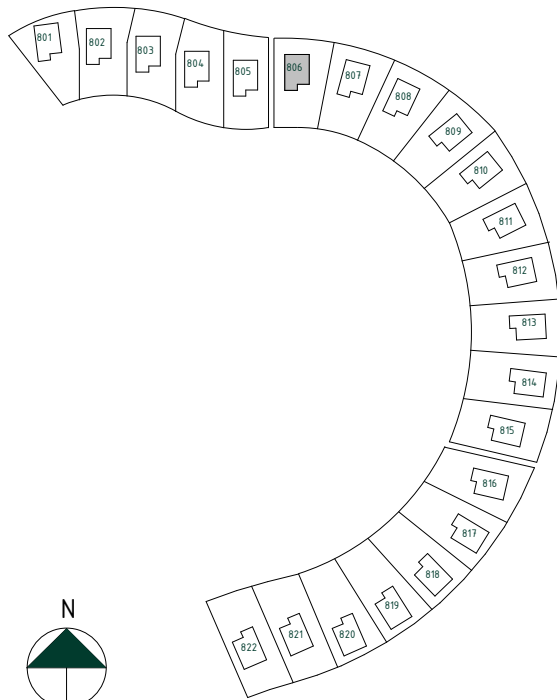
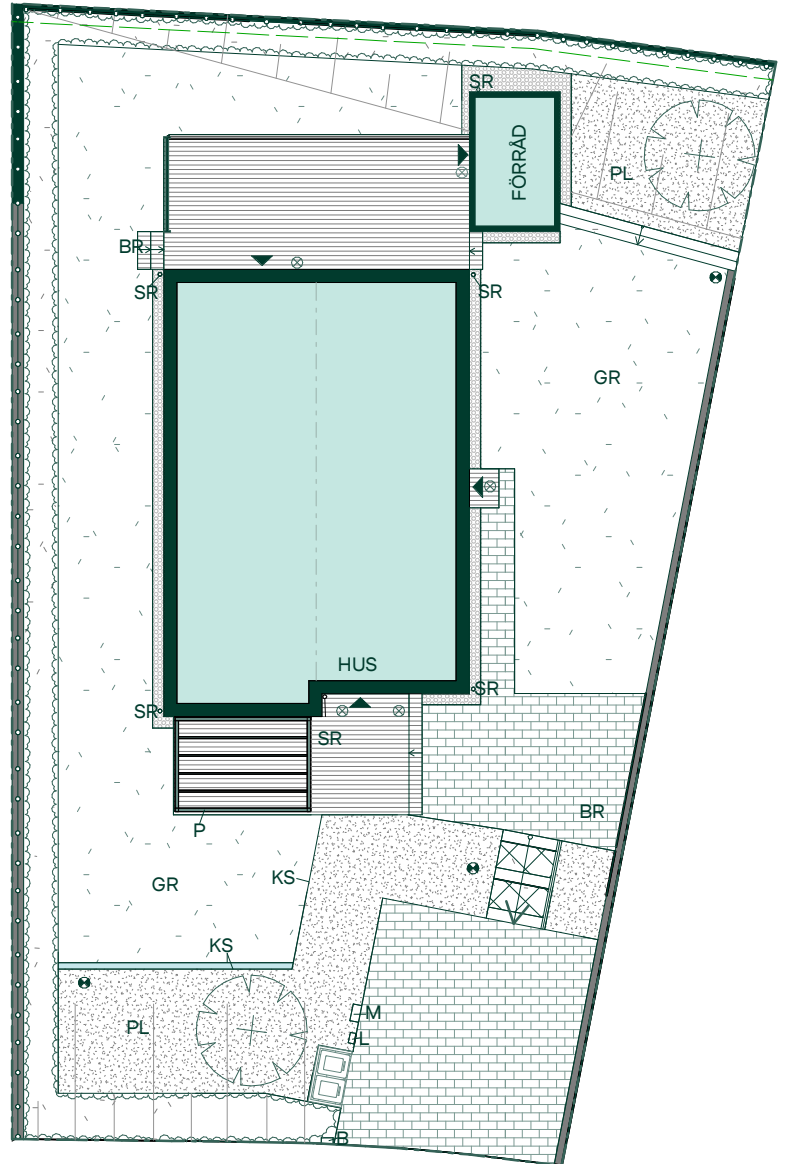
Tomtyta cirka 510 kvm

Hus: 806

Upplåtelseform: Äganderätt

Husarea: 158 kvm

-  Trätrall utan steg
-  Trätrall med trappesteg
-  Trappa
-  Slänt
-  Busktyta - Häck
-  Gräs
-  Markstensyta, ej redovisat läggningmönster
-  Planteringsyta
-  Makadamyta
-  Smågatsten
-  Träd
-  Belysningsarmatur på skärmtak eller fasad
-  Pollare
-  Entré
-  Uppställningsplats för sopkärl
-  Skärmvägg
-  Stödmur, max 0,5m
-  Stödmur
-  Dräneringsränna
-  Räcke/handleddare
-  Villastängsel
-  Läglinje för infiltration med makadam
-  Tomtgräns
-  Taknock
- SR Stuprör
- KS Kantstöd
- M Markmätarskåp
- L Laddstolpe
- B Brevlåda
- P Pergola
- BR Brunn



Avvikelser kan förekomma då vi kommer anpassa oss till höjderna i området.

Tomten sluttar från huset för erforderlig vattenavrinning.

SKALA 1:200



Reservation för eventuella ändringar och ytavvikelser.
Datum: 2023-02-20 Revidering datum: 2023-09-27

Syrenen i Ältadalen

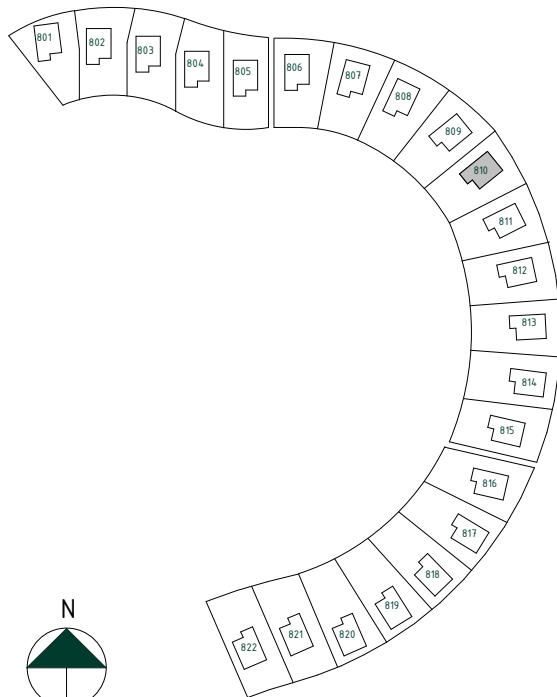
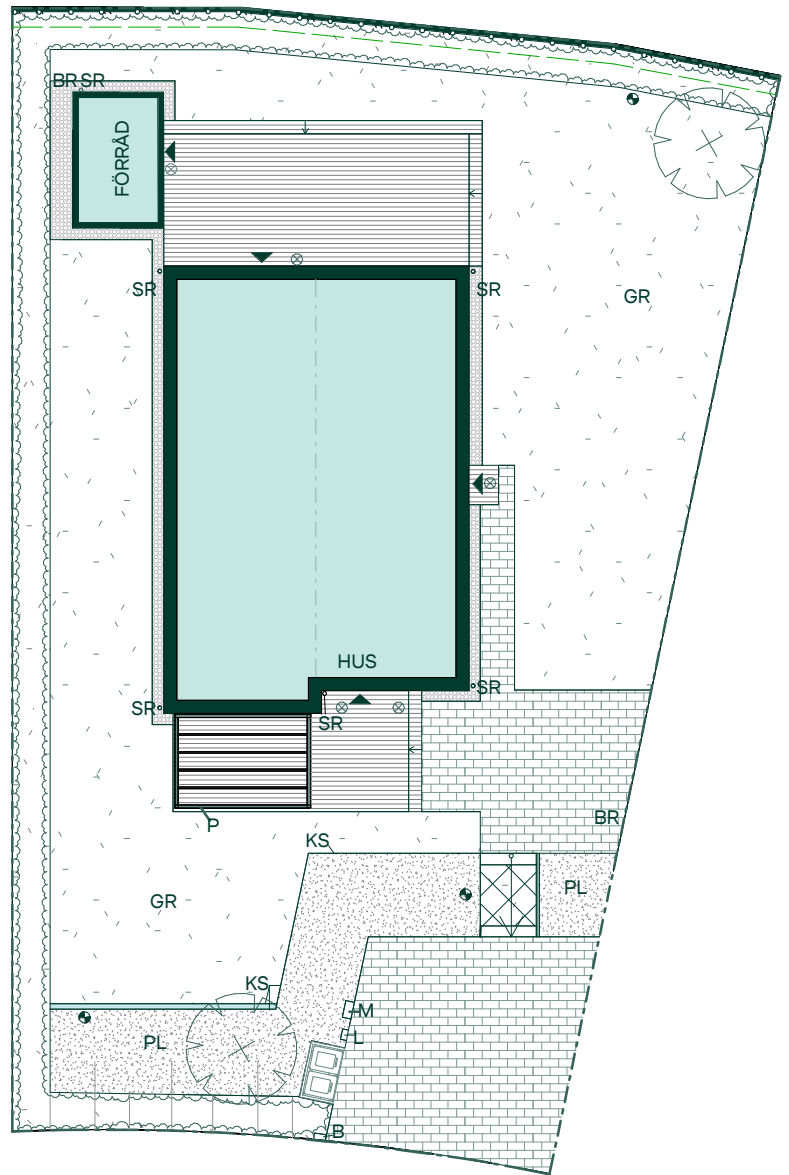
Tomtyta cirka 510 kvm

Hus: 810

Upplåtelseform: Äganderätt

Husarea: 158 kvm

-  Trätrall utan steg
-  Trätrall med trappsteg
-  Trappa
-  Slänt
-  Busknya - Häck
-  Gräs
-  Markstensyta, ej redovisat läggningmönster
-  Planteringsyta
-  Makadamyta
-  Smågatsten
-  Träd
-  Belysningsarmatur på skärmtak eller fasad
-  Pollare
-  Entré
-  Uppställningsplats för sopkärl
-  Stödmur
-  Dräneringsränna
-  Handledare
-  Villastängsel
-  Låglinje för infiltration med makadam
-  Tomtgräns
-  Taknock
- SR Stuprör
- M Markmätarskåp
- L Laddstolpe
- B Brevlåda
- P Pergola
- BR Brunn
- KS Kantstöd



Avvikelser kan förekomma då vi kommer anpassa oss till höjderna i området.

Tomten sluttar från huset för erforderlig vattenavrinning.

SKALA 1:200



Reservation för eventuella ändringar och ytavvikelser.
Datum: 2023-02-20 Revidering datum: 2023-09-27

Syrenen i Ältadalen

Tomtyta cirka 510 kvm

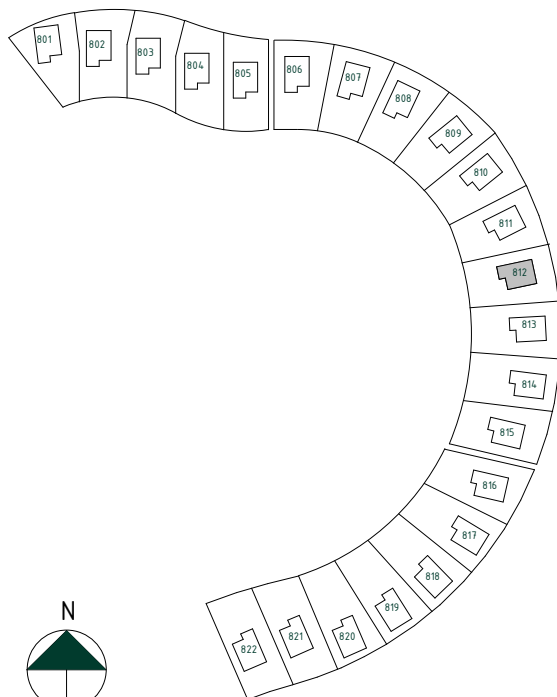
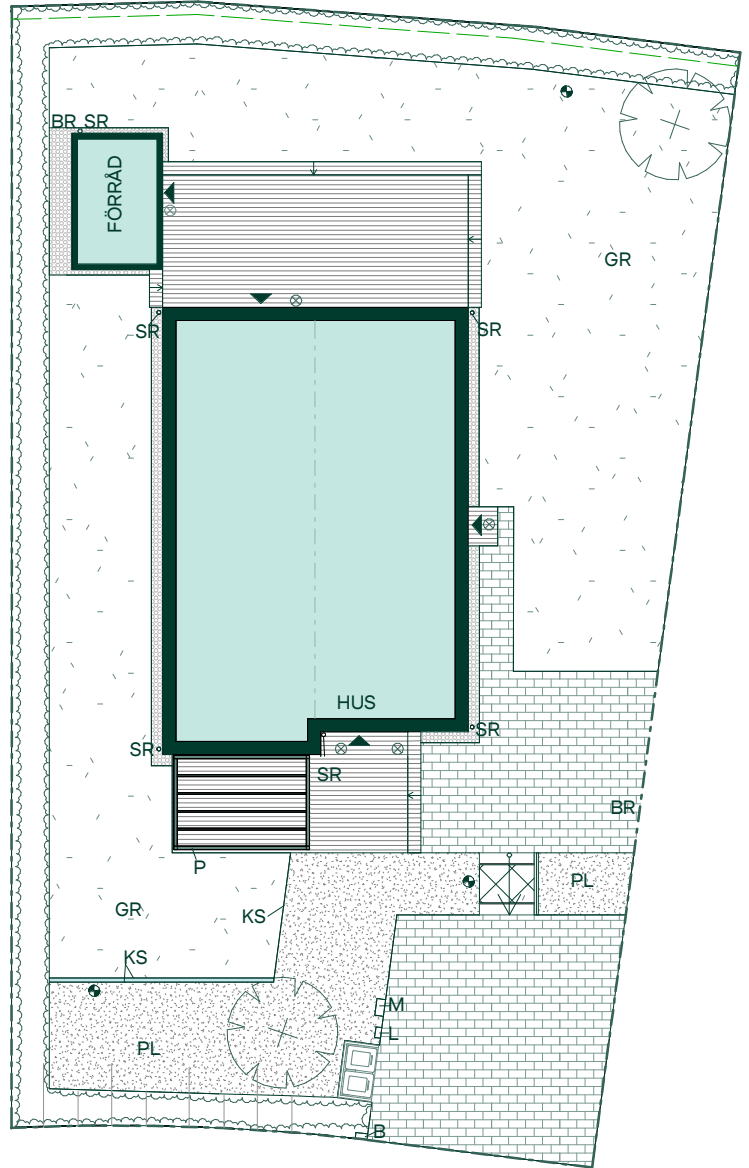
Hus: 812

Upplåtelseform: Äganderätt

Husarea: 158 kvm

- Trärall utan steg
- Trärall med trappsteg
- Trappa
- Slänt
- Busktyta - Häck
- Gräs
- Markstensyta, ej redovisat läggningsmönster
- Planteringsyta
- Makadamyta
- Smågatsten
- Träd
- Belysningsarmatur på skärmtak eller fasad
- Pollare
- Entré
- Uppställningsplats för sopkärl
- Dräneringsränna
- Handledare
- Låglinje för infiltration med makadam
- Tomtgräns
- Taknock

- SR Stuprör
- M Markmätarskåp
- L Laddstolpe
- B Brevlåda
- P Pergola
- BR Brunn
- KS Kantstöd



Avvikelser kan förekomma då vi kommer anpassa oss till höjderna i området.

Tomten sluttar från huset för erforderlig vattenavrinning.

SKALA 1:200



Reservation för eventuella ändringar och ytavvikelser.
Datum: 2022-06-10 Revidering datum: 2023-09-27

Syrenen i Ältadalen

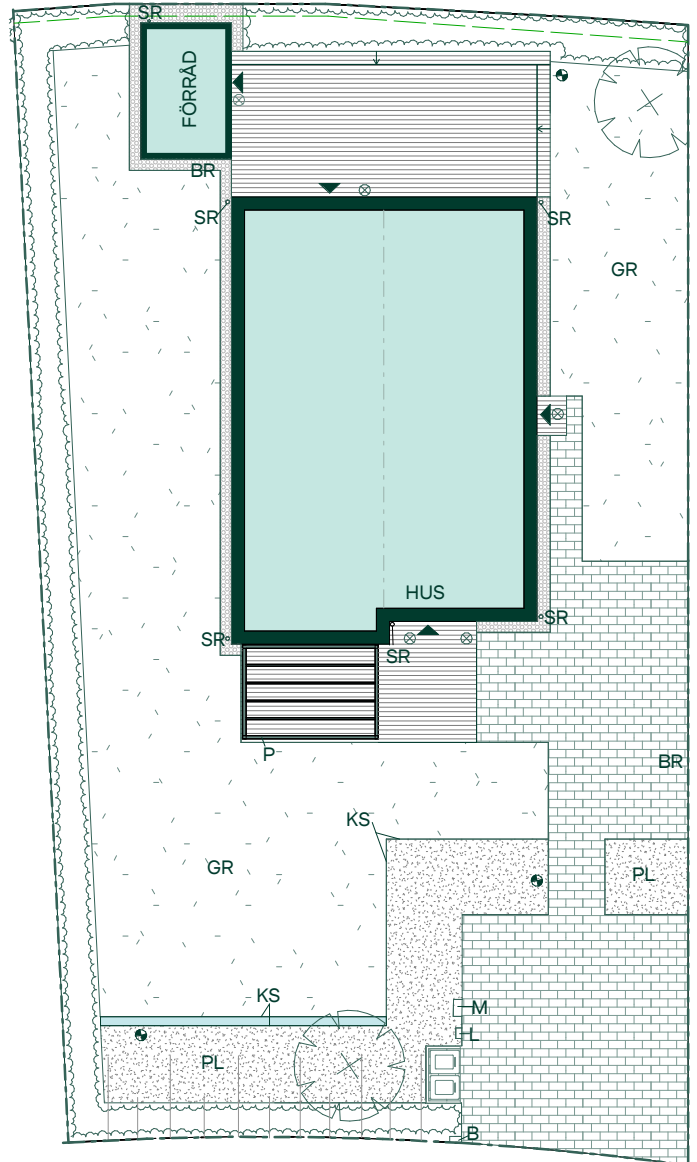
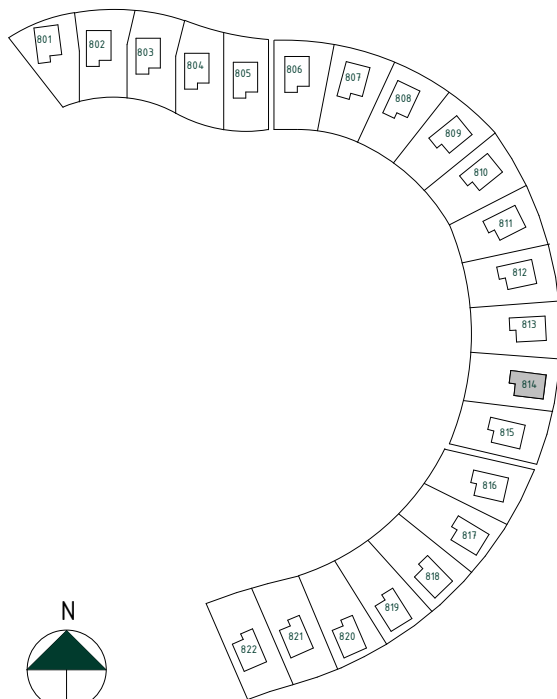
Tomtyta cirka 510 kvm

Hus: 814

Upplåtelseform: Äganderätt

Husarea: 158 kvm

| | |
|----|--|
| | Trätrall utan steg |
| | Trätrall med trappsteg |
| | Slänt |
| | Busktyta - Häck |
| | Gräs |
| | Markstensyta, ej redovisat läggningssmönster |
| | Planteringsyta |
| | Makadamyta |
| | Träd |
| | Belysningsarmatur på skärmtak eller fasad |
| | Pollare |
| | Entré |
| | Uppställningsplats för sopkärl |
| | Dräneringsränna |
| | Läglinje för infiltration med makadam |
| | Tomtgräns |
| | Taknock |
| SR | Stuprör |
| M | Markmätarskåp |
| L | Laddstolpe |
| B | Brevlåda |
| P | Pergola |
| BR | Brunn |
| KS | Kantstöd |



Avvikelser kan förekomma då vi kommer anpassa oss till höjderna i området.

Tomten sluttar från huset för erforderlig vattenavrinning.

SKALA 1:200



Reservation för eventuella ändringar och ytavvikelser.
Datum: 2023-02-20 Revidering datum: 2023-09-27






Syrenen i Ältadalen

Tomtyta cirka 510 kvm

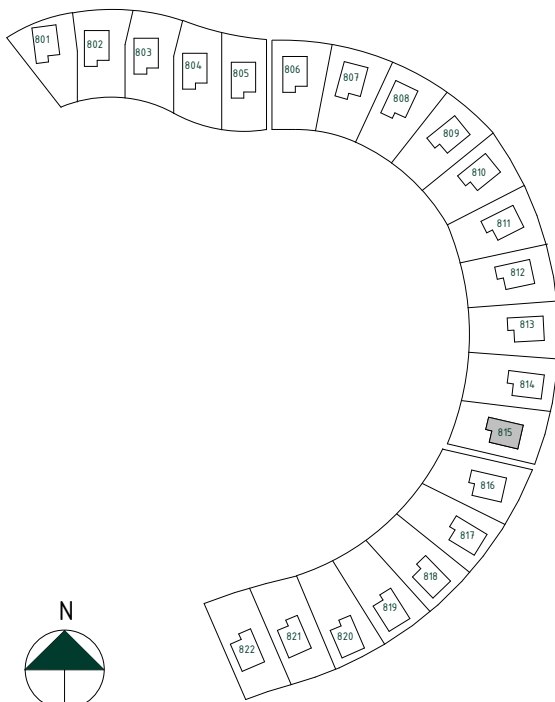
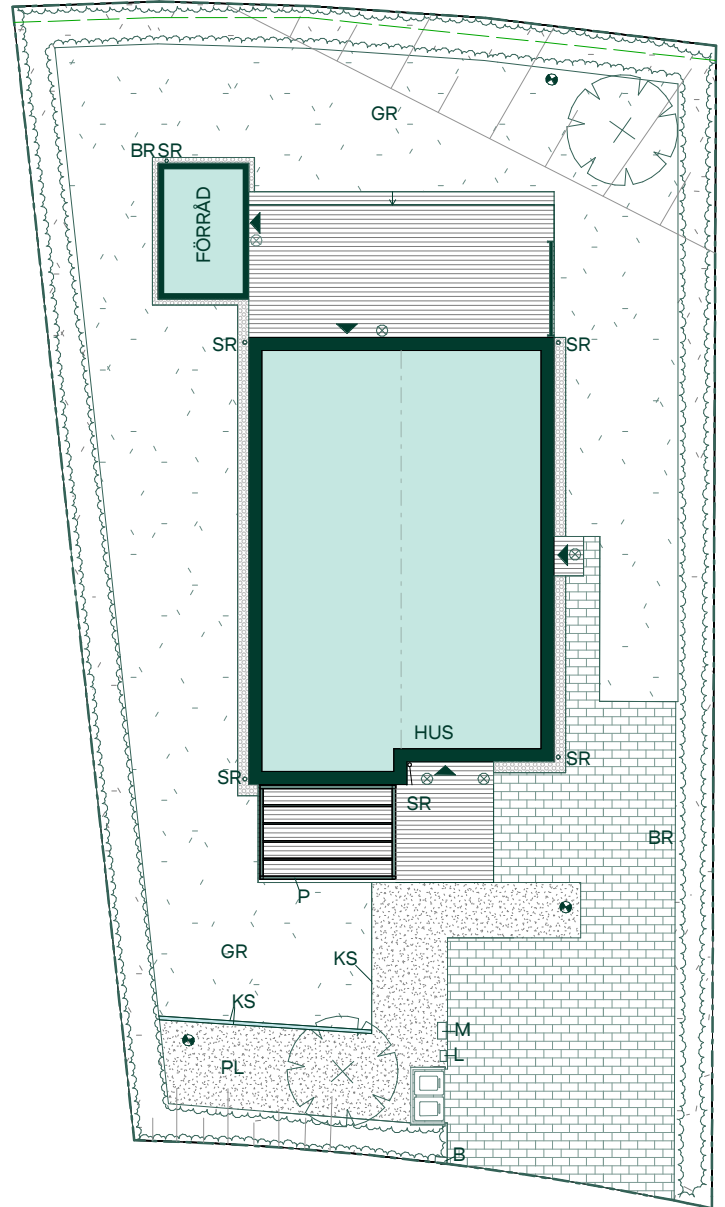
Hus: 815

Upplåtelseform: Äganderätt

Husarea: 158 kvm

-  Trärall utan steg
-  Trärall med trappsteg
-  Slänt
-  Buskyta - Häck
-  Gräs
-  Markstensyta, ej redovisat läggningmönster
-  Planteringsyta
-  Makadamyta
-  Träd
-  Belysningsarmatur på skärmtak eller fasad
-  Pollare
-  Entré
-  Uppställningsplats för sopkärl
-  Skärmvägg
-  Dräneringsränna
-  Låglinje för infiltration med makadam
-  Tomtgräns
-  Taknock

- SR Stuprör
- M Markmätarskåp
- L Laddstolpe
- B Brevlåda
- P Pergola
- BR Brunn
- KS Kantstöd



Avvikelser kan förekomma då vi kommer anpassa oss till höjderna i området.

Tomten sluttar från huset för erforderlig vattenavrinning.

SKALA 1:200



Reservation för eventuella ändringar och ytavvikelser.
Datum: 2022-06-10 Revidering datum: 2023-09-27

Syrenen i Ältadalen

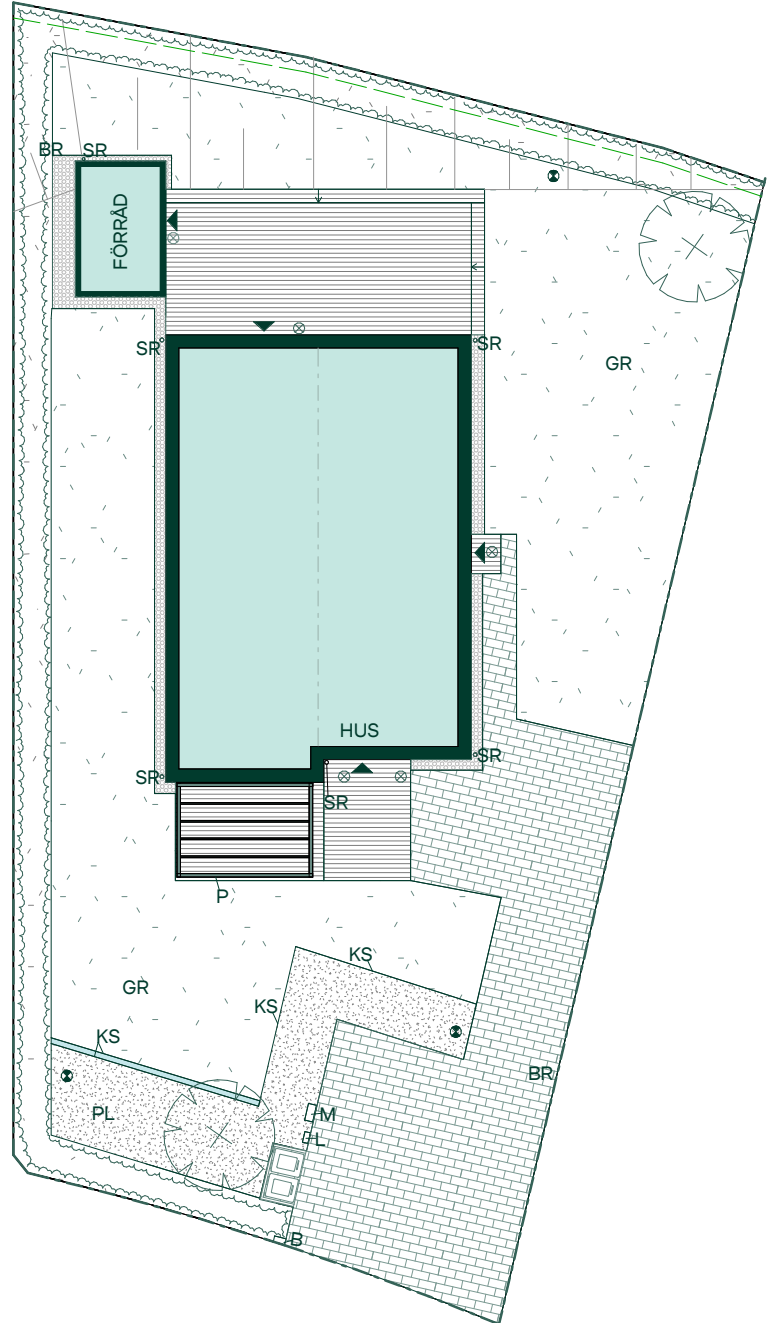
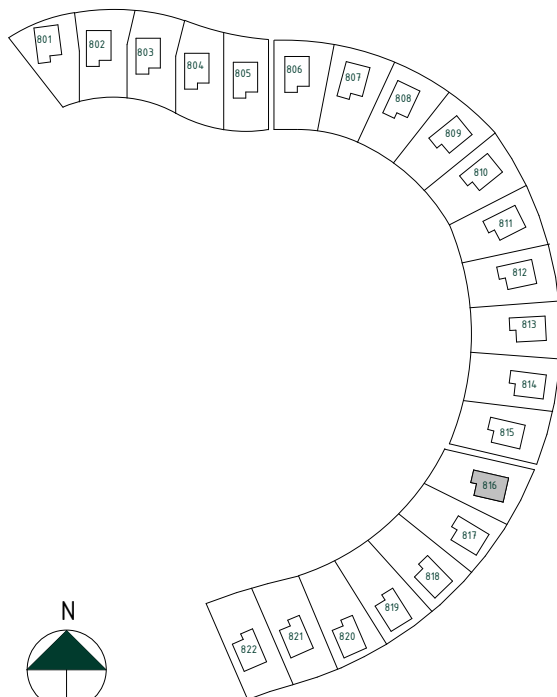
Tomtyta cirka 510 kvm

Hus: 816

Upplåtelseform: Äganderätt

Husarea: 158 kvm

- Trätroll utan steg
- Trätroll med trappsteg
- Slänt
- Buskyta - Häck
- Gräs
- Markstensyta, ej redovisat läggningmönster
- Planteringsyta
- Makadamyta
- Träd
- Belysningsarmatur på skärmtak eller fasad
- Pollare
- Entré
- Uppställningsplats för sopkärl
- Dräneringsränna
- Låglinje för infiltration med makadam
- Tomtgräns
- Taknock
- SR** Stuprör
- M** Markmätarskåp
- L** Laddstolpe
- B** Brevlåda
- P** Pergola
- BR** Brunn
- KS** Kantstöd



Avvikelser kan förekomma då vi kommer anpassa oss till höjderna i området.

Tomten sluttar från huset för erforderlig vattenavrinning.

SKALA 1:200



Reservation för eventuella ändringar och ytavvikelser.
Datum: 2022-06-10 Revidering datum: 2023-09-27




















Syrenen i Ältadalen

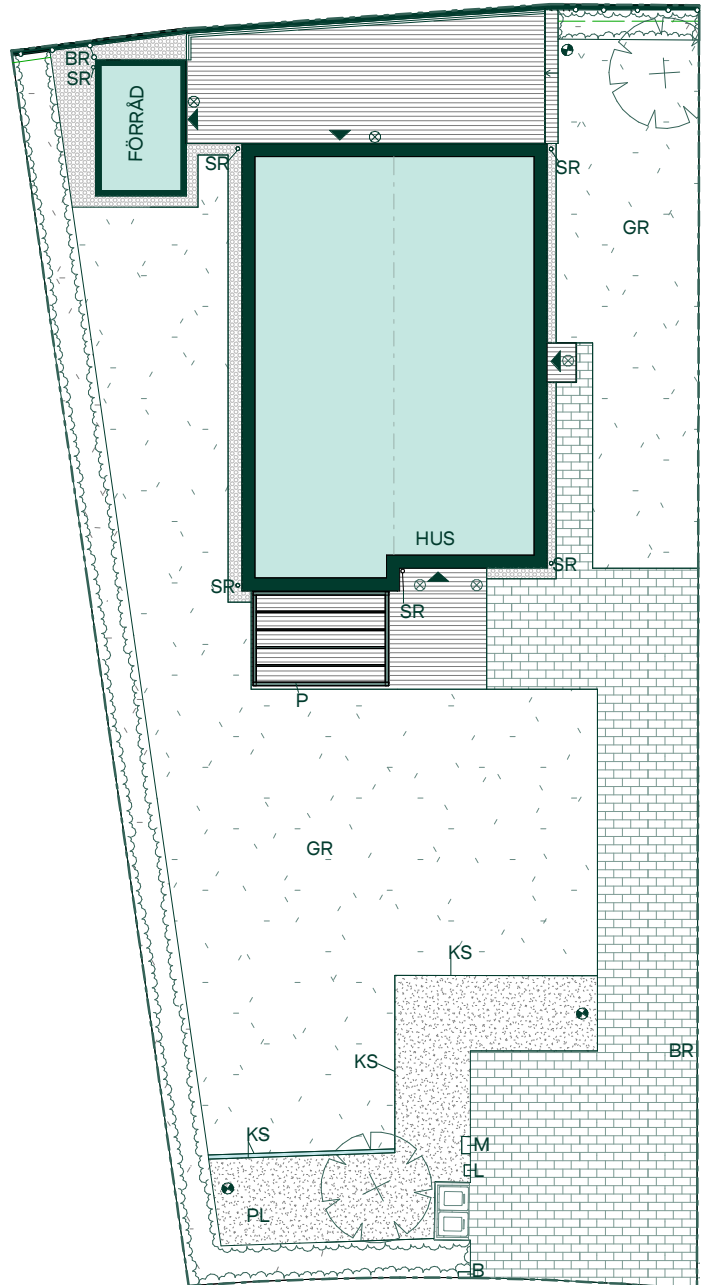
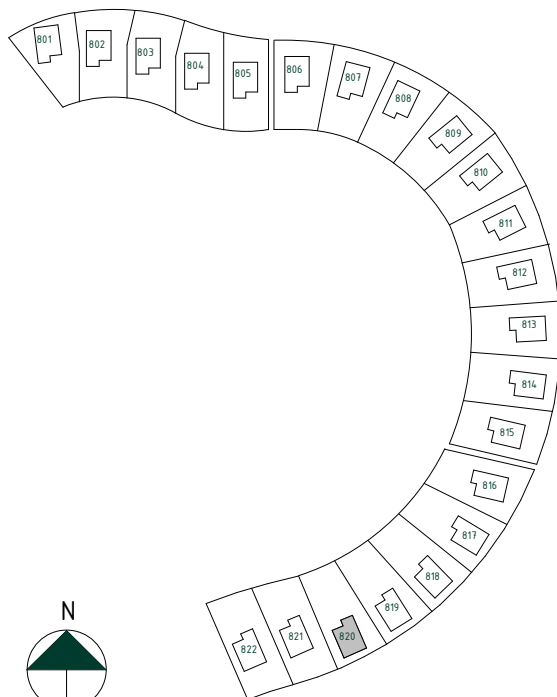
Tomtyta cirka 530 kvm

Hus: 820

Upplåtelseform: Äganderätt

Husarea: 158 kvm

-  Trätrall utan steg
-  Trätrall med trappsteg
-  Busktyta - Häck
-  Gräs
-  Markstensyta, ej redovisat läggningssmönster
-  Planteringsyta
-  Makadamyta
-  Träd
-  Belysningsarmatur på skärmtak eller fasad
-  Pollare
-  Entré
-  Uppställningsplats för sopkärl
-  Stödmur
-  Dräneringsränna
-  Räcke
-  Villastängsel
-  Låglinje för infiltration med makadam
-  Tomtgräns
-  Taknock
- SR Stuprör
- M Markmätarskåp
- L Laddstolpe
- B Brevlåda
- P Pergola
- BR Brunn
- KS Kantstöd



Avvikelser kan förekomma då vi kommer anpassa oss till höjderna i området.

Tomten sluttar från huset för erforderlig vattenavrinning.

SKALA 1:200



Reservation för eventuella ändringar och ytavvikelser.
Datum: 2022-06-10 Revidering datum: 2023-09-27