

Syrenen i Ältadalen

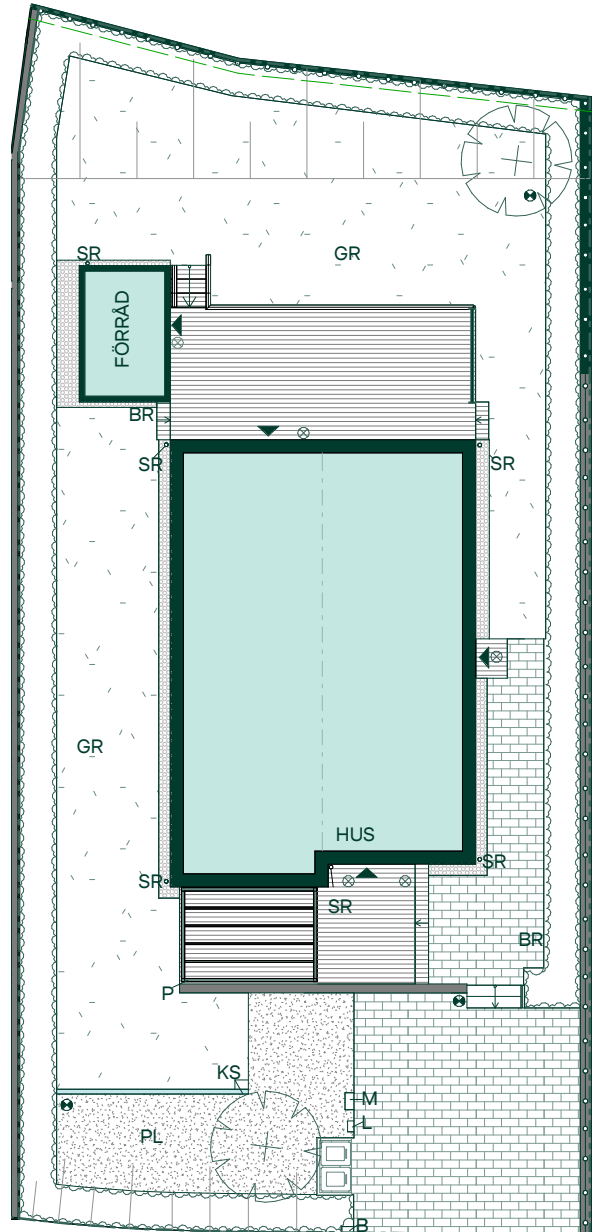
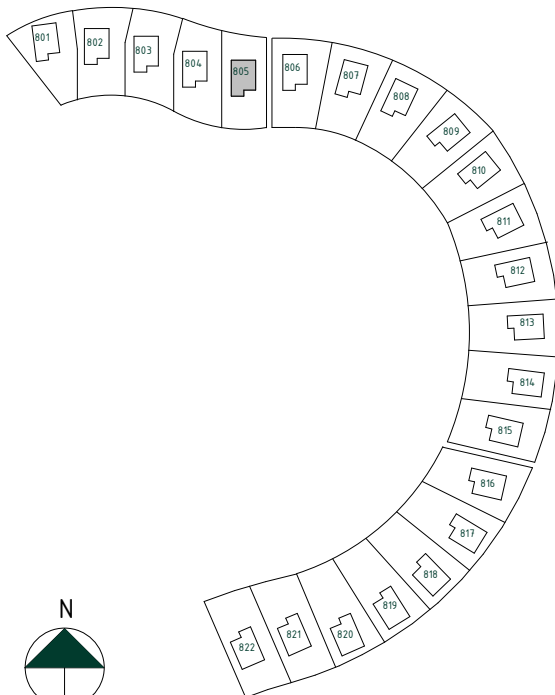
Tomtyta cirka 460 kvm

Hus: 805

Upplåtelseform: Äganderätt

Husarea: 158 kvm

- Trätrall utan steg
- Trätrall med trappesteg
- Trappa
- Slänt
- Buskyta - Häck
- Gräs
- Markstensyta, ej redovisat läggningmönster
- Planteringsyta
- Makadamyta
- Träd
- Belysningsarmatur på skärmtak eller fasad
- Pollare
- Entré
- Uppställningskats för sopkärl på trätrall
- Skärmvägg
- Stödmur, max 0,5m
- Stödmur
- Dräneringsränna
- Räcke/handleddare
- Villastängsel
- Låglinje för infiltration med makadam
- Tomtgräns
- Taknock
- SR Stuprör
- M Märkmätarskåp
- L Laddstolpe
- B Brevlåda
- P Pergola
- BR Brunn
- KS Kantstöd



Avvikelser kan förekomma då vi kommer anpassa oss till höjderna i området.

Tomten sluttar från huset för erforderlig vattenavrinning.

SKALA 1:200



Reservation för eventuella ändringar och ytavvikelser.
Datum: 2023-02-20 Revidering datum: 2023-09-27

Syrenen i Ältadalen

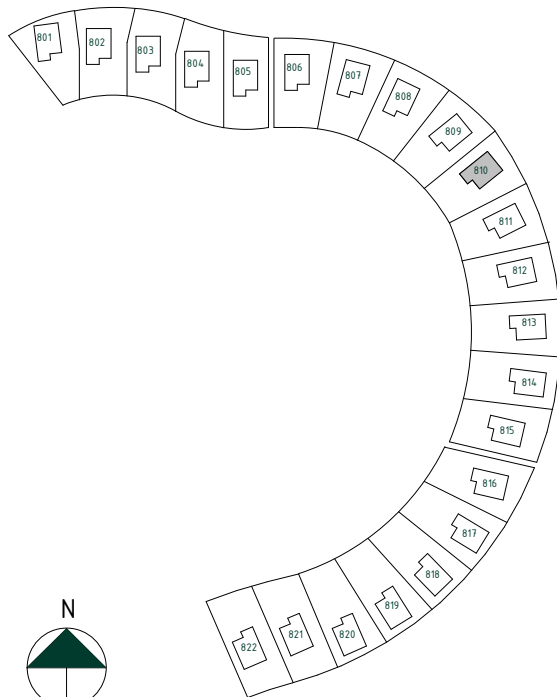
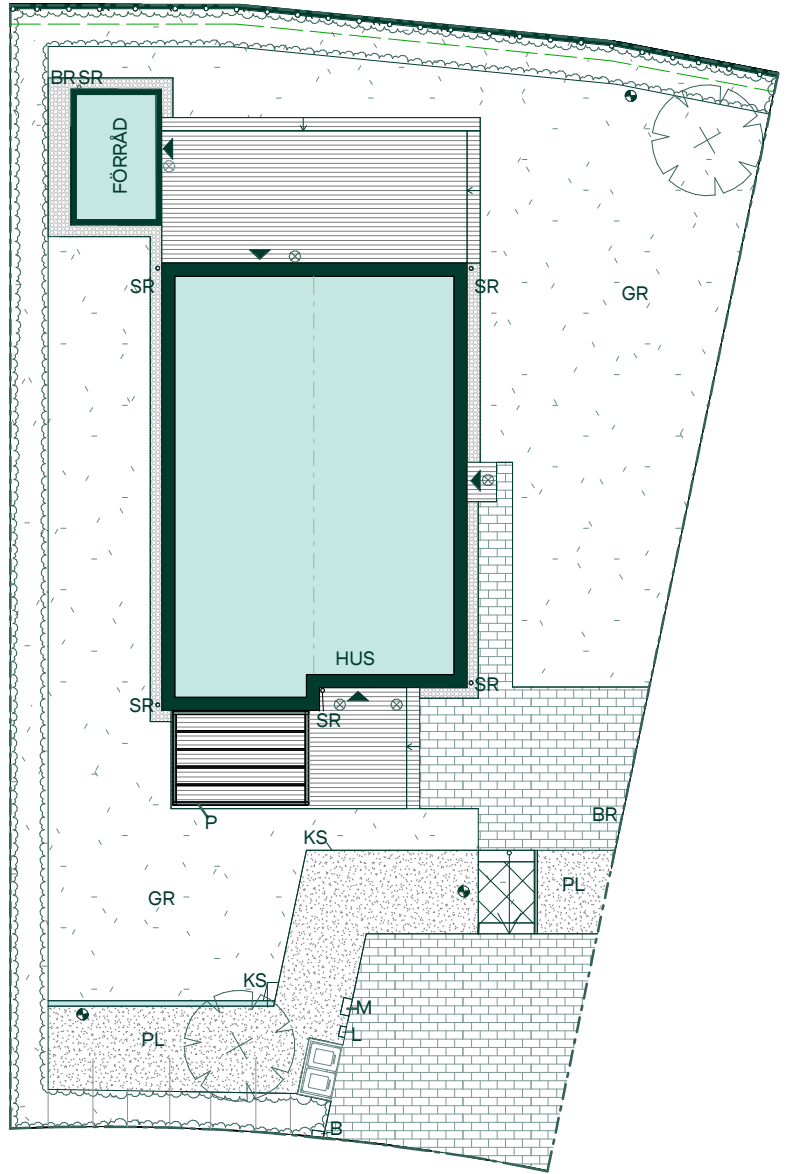
Tomtyta cirka 510 kvm

Hus: 810

Upplåtelseform: Äganderätt

Husarea: 158 kvm

- Trärall utan steg
- Trärall med trappsteg
- Trappa
- Slänt
- Busktyta - Häck
- Gräs
- Markstensyta, ej redovisat läggningmönster
- Planteringsyta
- Makadamyta
- Smågatsten
- Träd
- Belysningsarmatur på skärmtak eller fasad
- Pollare
- Entré
- Uppställningsplats för sopkär
- Stödmur
- Dräneringsränna
- Handledare
- Villastängsel
- Låglinje för infiltration med makadam
- Tomtgräns
- Taknock
- SR** Stuprör
- M** Markmätarskåp
- L** Laddstolpe
- B** Brevlåda
- P** Pergola
- BR** Brunn
- KS** Kantstöd



Avvikelser kan förekomma då vi kommer anpassa oss till höjderna i området.

Tomten sluttar från huset för erforderlig vattenavrinning.

SKALA 1:200



Reservation för eventuella ändringar och ytavvikelser.
Datum: 2023-02-20 Revidering datum: 2023-09-27



Syrenen i Ältadalen

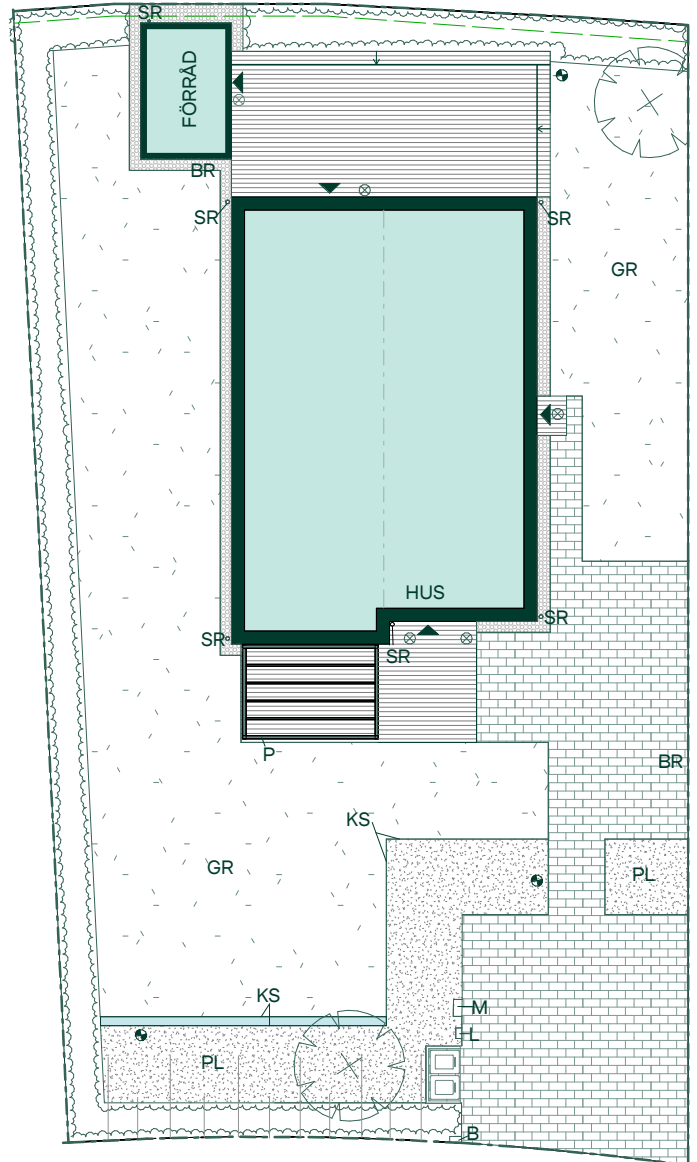
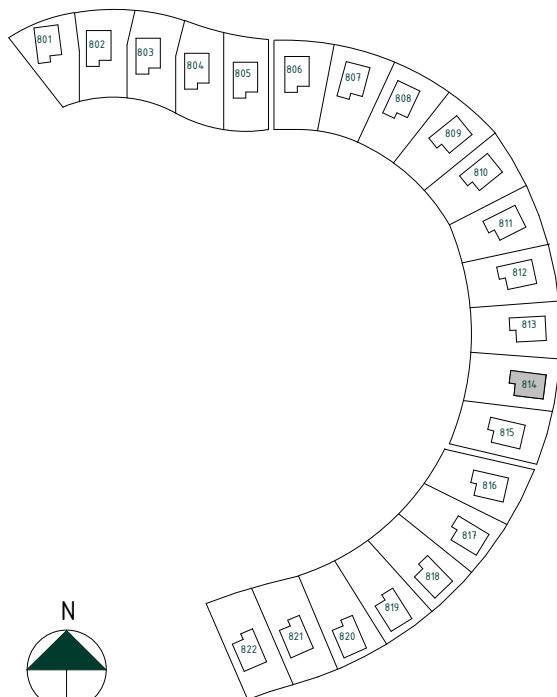
Tomtyta cirka 510 kvm

Hus: 814

Upplåtelseform: Äganderätt

Husarea: 158 kvm

-  Trätrall utan steg
-  Trätrall med trappsteg
-  Slänt
-  Busktyta - Häck
-  Gräs
-  Markstensyta, ej redovisat läggningssmönster
-  Planteringsyta
-  Makadamyta
-  Träd
-  Belysningsarmatur på skärmtak eller fasad
-  Pollare
-  Entré
-  Uppställningsplats för sopkärl
-  Dräneringsränna
-  Läglinje för infiltration med makadam
-  Tomtgräns
-  Taknock
- SR Stuprör
- M Markmätarskåp
- L Laddstolpe
- B Brevlåda
- P Pergola
- BR Brunn
- KS Kantstöd



Avvikelser kan förekomma då vi kommer anpassa oss till höjderna i området.

Tomten sluttar från huset för erforderlig vattenavrinning.

SKALA 1:200



Reservation för eventuella ändringar och ytavvikelser.
Datum: 2023-02-20 Revidering datum: 2023-09-27

Syrenen i Ältadalen

Tomtyta cirka 510 kvm

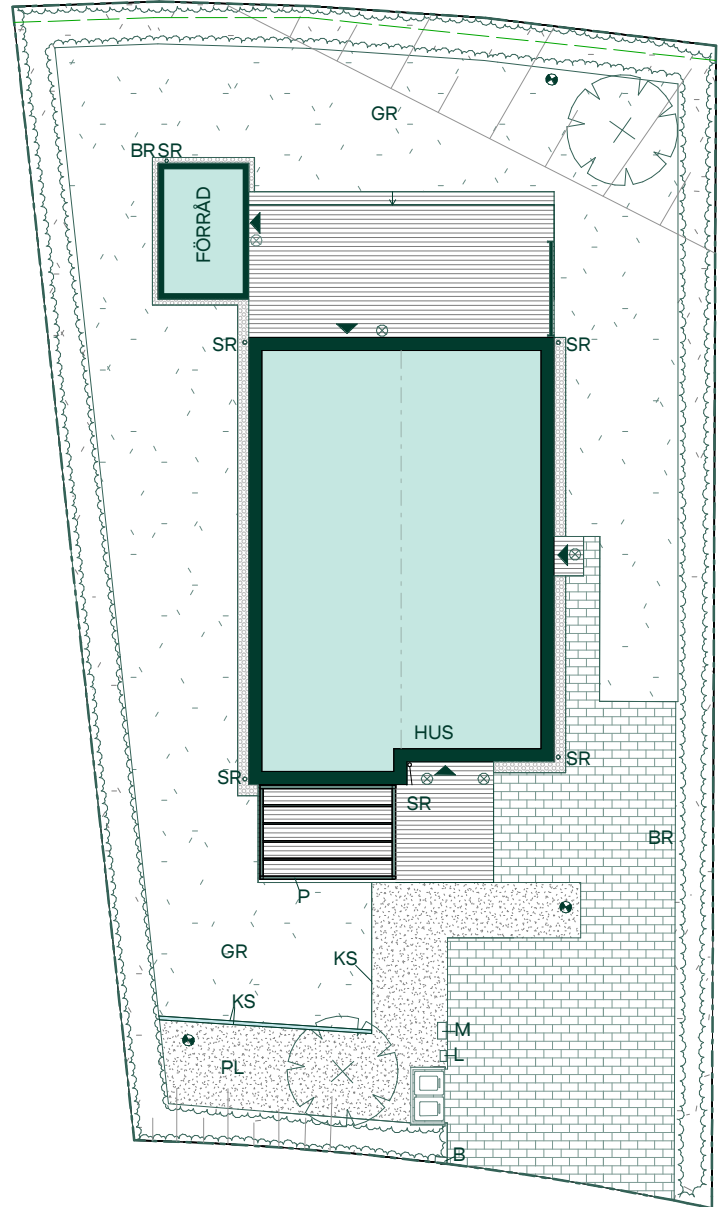
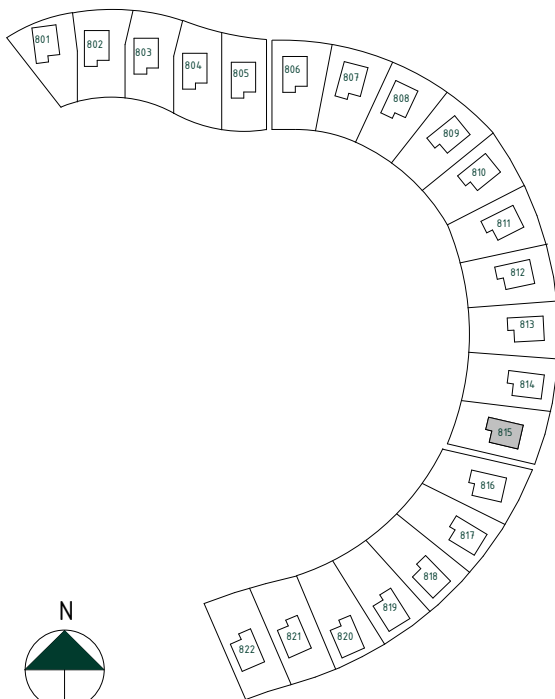
Hus: 815

Upplåtelseform: Äganderätt

Husarea: 158 kvm

- Trärall utan steg
- Trärall med trappsteg
- Slänt
- Buskyta - Häck
- Gräs
- Markstensyta, ej redovisat läggningmönster
- Planteringsyta
- Makadamyta
- Träd
- Belysningsarmatur på skärmtak eller fasad
- Pollare
- Entré
- Uppställningsplats för sopkärl
- Skärmvägg
- Dräneringsränna
- Låglinje för infiltration med makadam
- Tomtgräns
- Taknock

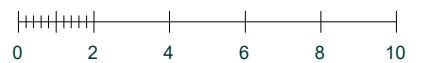
- SR Stuprör
- M Markmätarskåp
- L Laddstolpe
- B Brevlåda
- P Pergola
- BR Brunn
- KS Kantstöd



Avvikelser kan förekomma då vi kommer anpassa oss till höjderna i området.

Tomten sluttar från huset för erforderlig vattenavrinning.

SKALA 1:200



Reservation för eventuella ändringar och ytavvikelser.
Datum: 2022-06-10 Revidering datum: 2023-09-27

Syrenen i Ältadalen

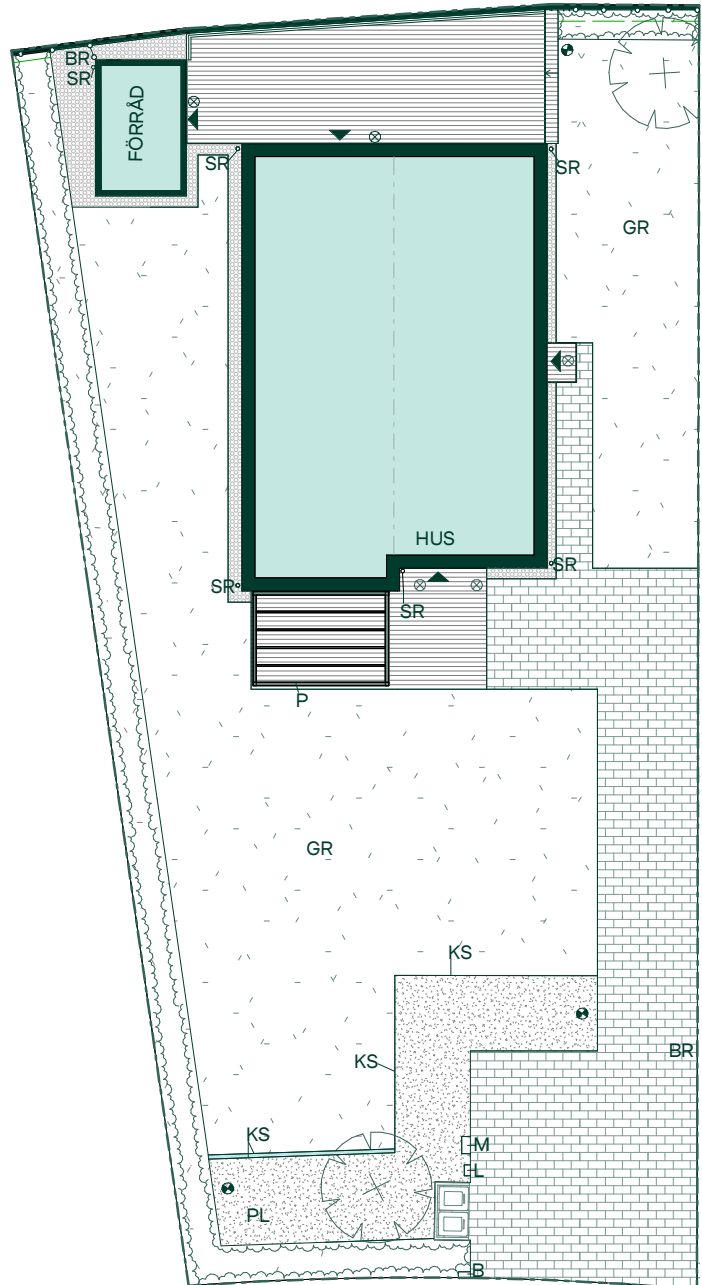
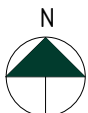
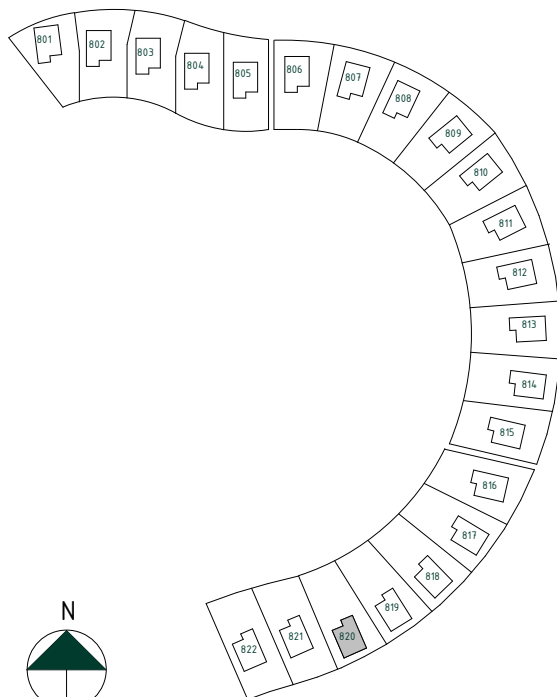
Tomtyta cirka 530 kvm

Hus: 820

Upplåtelseform: Äganderätt

Husarea: 158 kvm

	Trätrall utan steg
	Trätrall med trappsteg
	Busktyta - Häck
	Gräs
	Markstensyta, ej redovisat läggningmönster
	Planteringsyta
	Makadamyta
	Träd
	Belysningsarmatur på skärmtak eller fasad
	Pollare
	Entré
	Uppställningsplats för sopkärl
	Stödmur
	Dräneringsränna
	Räcke
	Villastängsel
	Låglinje för infiltration med makadam
	Tomtgräns
	Taknock
SR	Stuprör
M	Markmätarskåp
L	Laddstolpe
B	Brevlåda
P	Pergola
BR	Brunn
KS	Kantstöd



Avvikelser kan förekomma då vi kommer anpassa oss till höjderna i området.

Tomten sluttar från huset för erforderlig vattenavrinning.

SKALA 1:200



Reservation för eventuella ändringar och ytavvikelser.
Datum: 2022-06-10 Revidering datum: 2023-09-27