

# Syrenen i Ältadalen

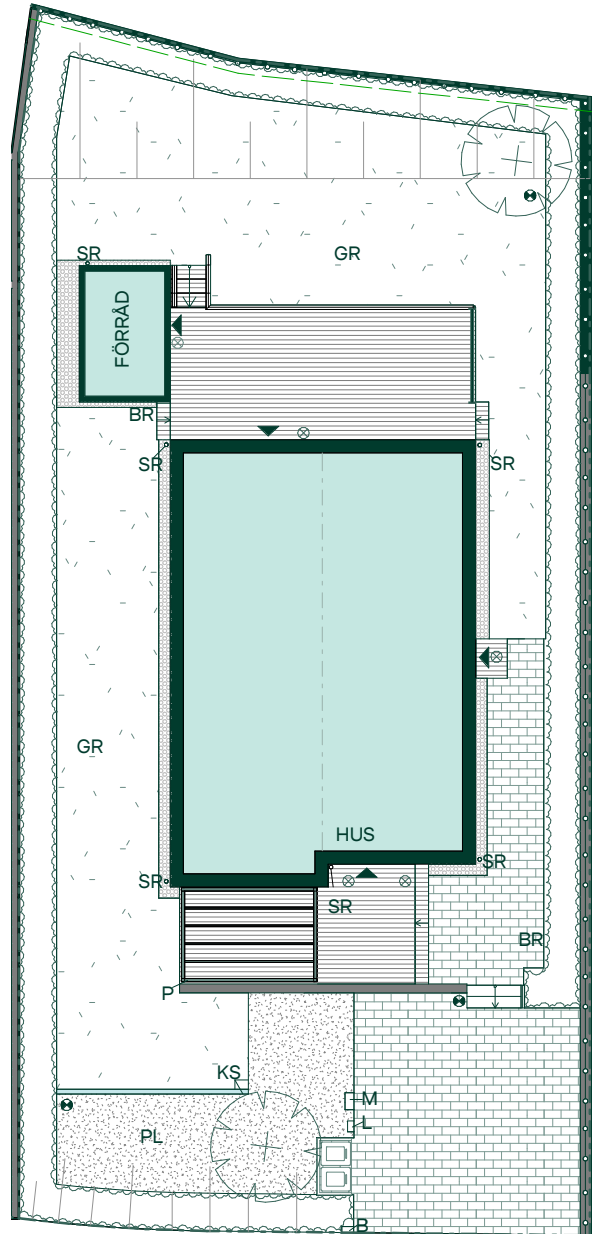
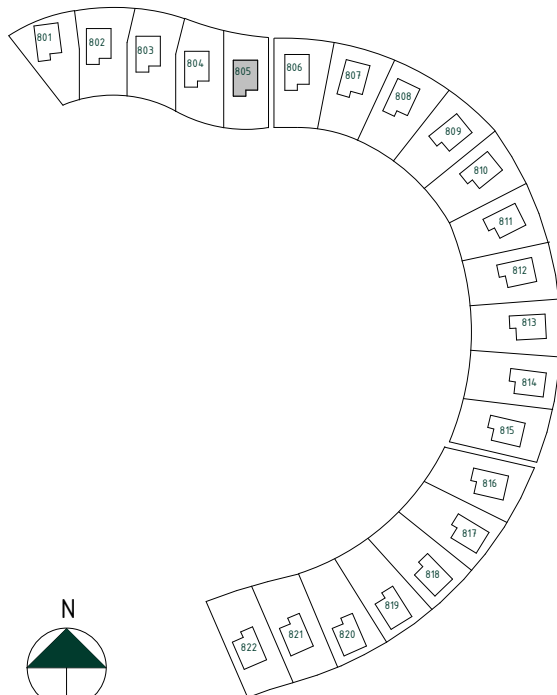
## Tomtyta cirka 460 kvm

Hus: 805

Upplåtelseform: Äganderätt

Husarea: 158 kvm

-  Trätrall utan steg
-  Trätrall med trappesteg
-  Trappa
-  Slänt
-  Busktyta - Häck
-  Gräs
-  Markstensyta, ej redovisat läggningmönster
-  Planteringsyta
-  Makadamyta
-  Träd
-  Belysningsarmatur på skärmtak eller fasad
-  Pollare
-  Entré
-  Uppställningskats för sopkärl på trätrall
-  Skärmvägg
-  Stödmur, max 0,5m
-  Stödmur
-  Dräneringsränna
-  Räcke/handleddare
-  Villastängsel
-  Låglinje för infiltration med makadam
-  Tomtgräns
-  Taknock
- SR Stuprör
- M Markmätarskåp
- L Laddstolpe
- B Brevlåda
- P Pergola
- BR Brunn
- KS Kantstöd



Avvikelser kan förekomma då vi kommer anpassa oss till höjderna i området.

Tomten sluttar från huset för erforderlig vattenavrinning.

SKALA 1:200



Reservation för eventuella ändringar och ytavvikelser.  
Datum: 2023-02-20 Revidering datum: 2023-09-27

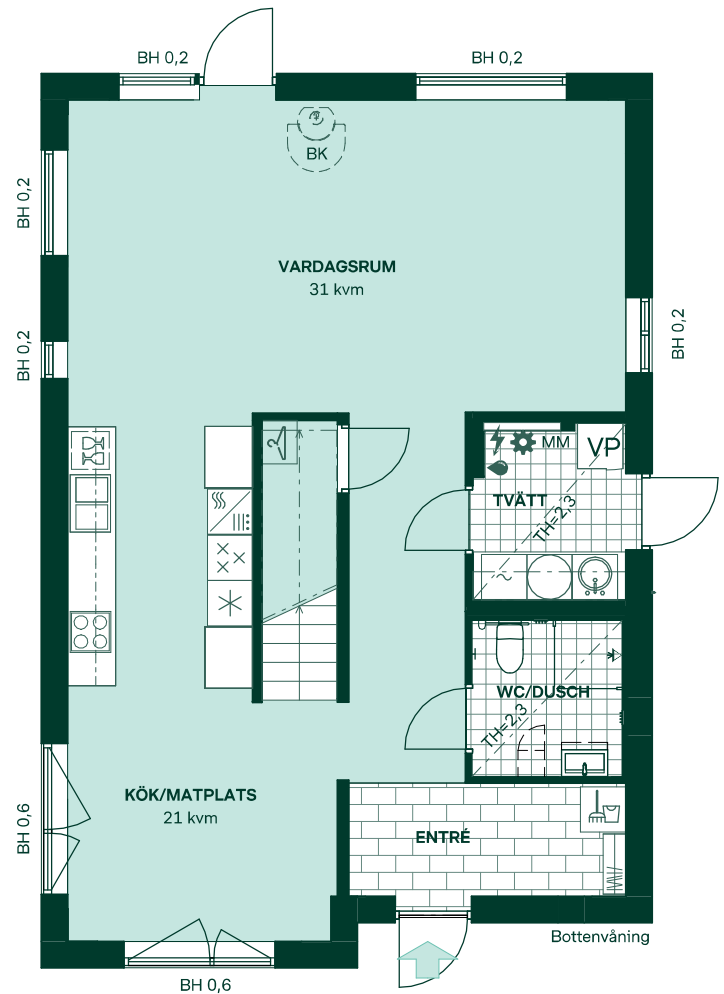
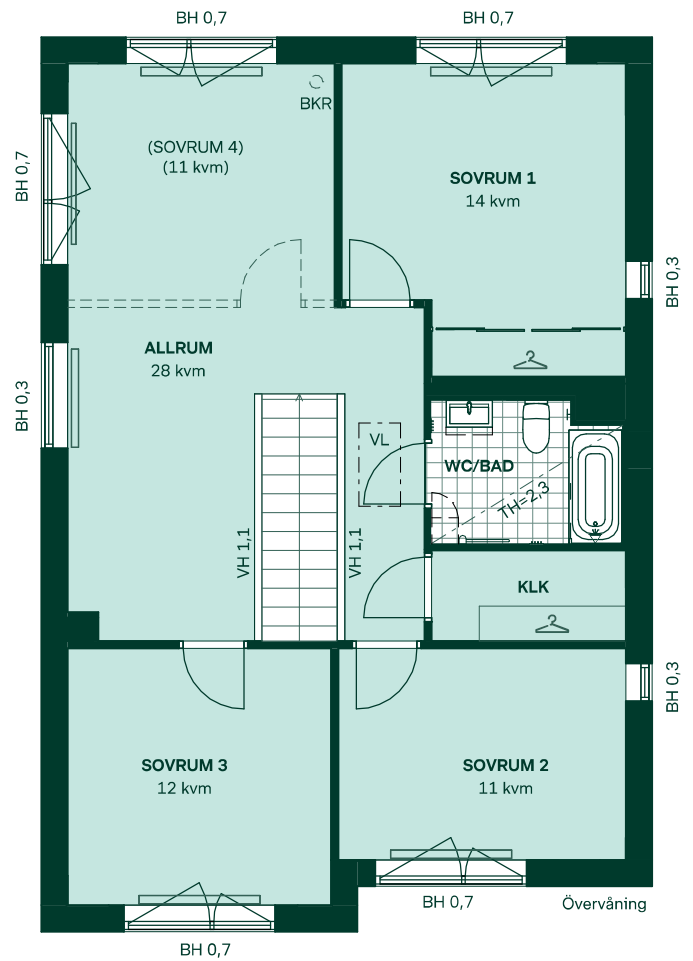
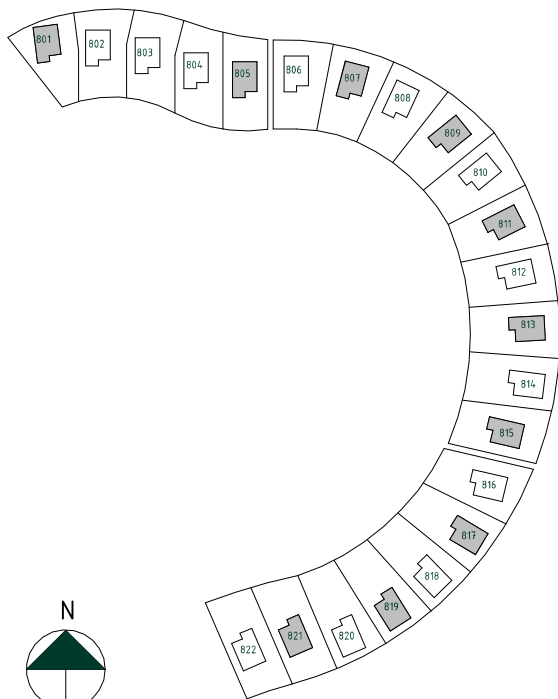
# Syrenen i Ältadalen

158 kvm  
5 rum och kök

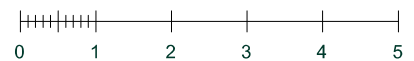
Hus: 801, 805, 807, 809, 811, 813, 815, 817, 819, 821  
Upplåtelseform: Äganderätt

|  |                                |     |                               |
|--|--------------------------------|-----|-------------------------------|
|    | Diskmaskin                     | BH  | Bröstningshöjd, anges i m     |
|    | Inbyggnadshäll                 | BK  | Plats för braskamin (tillval) |
|    | Frys                           | BKR | Plats för rökrör (tillval)    |
|    | Kylskåp                        | KLK | Klädkammare                   |
|    | Högskåp med ugn/micro          | MM  | Mediacentral                  |
|    | Torktumlare                    | TH  | Takhöjd, anges i m            |
|    | Tvättmaskin                    | VH  | Vägghöjd, anges i m           |
|    | Klädförvaring                  | VL  | Vindslucka                    |
|    | Städskap                       | VP  | Värmepump                     |
|    | Elcentral                      |     |                               |
|    | Golvvärmefördelare             |     |                               |
|    | Vattenmätare                   |     |                               |
|   | Kapphylla                      |     |                               |
|  | Handdukstork                   |     |                               |
|  | Duschvägg vid badkar (tillval) |     |                               |
|  | Tillvalsvägg                   |     |                               |
|  | Radiator/konvektor             |     |                               |
|  | Kommod (tillval storlek)       |     |                               |
|  | Högskåp (tillval)              |     |                               |

Kvadratmeter är cirka.  
Mått anges i meter.



SKALA 1:100



Reservation för eventuella ändringar och ytavvikelser.  
Datum: 2022-05-23. Revideringsdatum 2023-06-28.

# Syrenen i Ältadalen

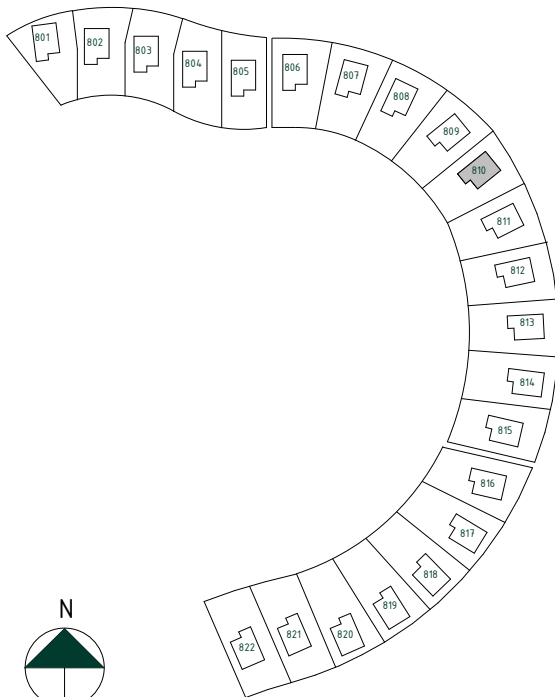
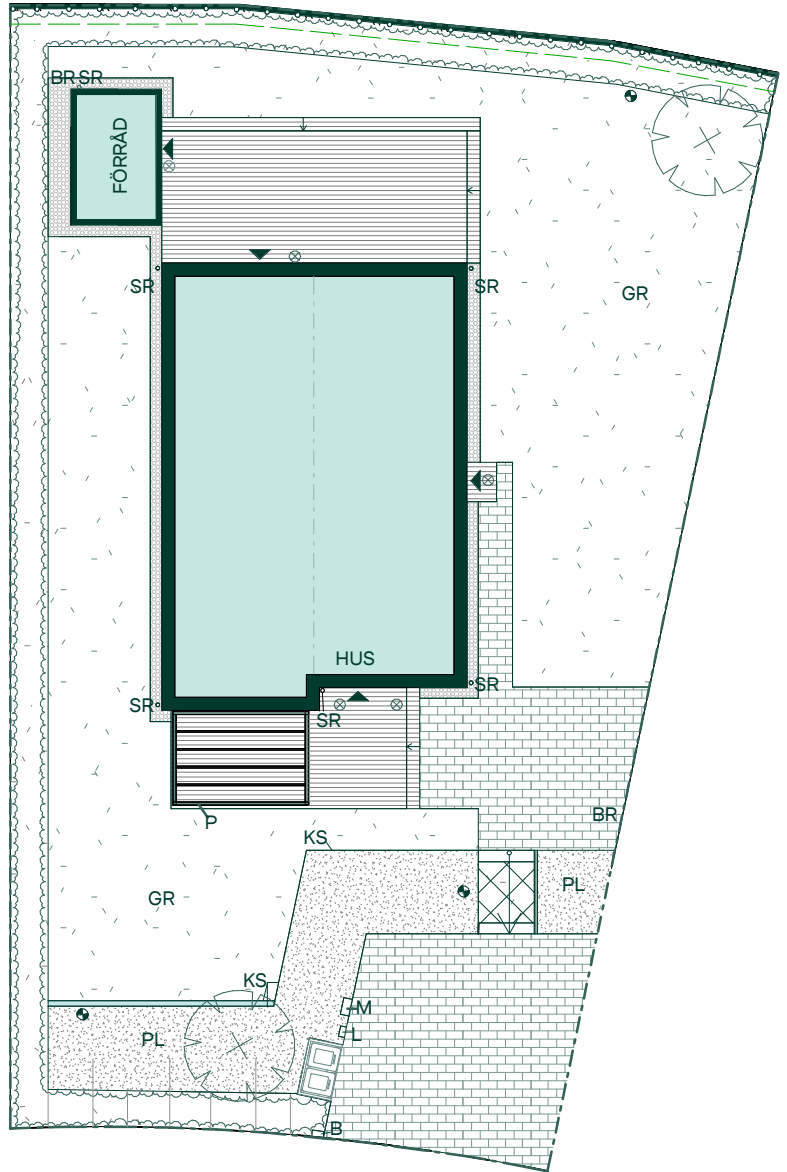
## Tomtyta cirka 510 kvm

Hus: 810

Upplåtelseform: Äganderätt

Husarea: 158 kvm

- Trätrall utan steg
- Trätrall med trappsteg
- Trappa
- Slänt
- Busktyta - Häck
- Gräs
- Markstensyta, ej redovisat läggningmönster
- Planteringsyta
- Makadamyta
- Smågatsten
- Träd
- Belysningsarmatur på skärmtak eller fasad
- Pollare
- Entré
- Uppställningsplats för sopkärl
- Stödmur
- Dräneringsränna
- Handledare
- Villastängsel
- Låglinje för infiltration med makadam
- Tomtgräns
- Taknock
- SR** Stuprör
- M** Markmätarskåp
- L** Laddstolpe
- B** Brevlåda
- P** Pergola
- BR** Brunn
- KS** Kantstöd



Avvikelser kan förekomma då vi kommer anpassa oss till höjderna i området.

Tomten sluttar från huset för erforderlig vattenavrinning.

SKALA 1:200



Reservation för eventuella ändringar och ytavvikelser.  
Datum: 2023-02-20 Revidering datum: 2023-09-27

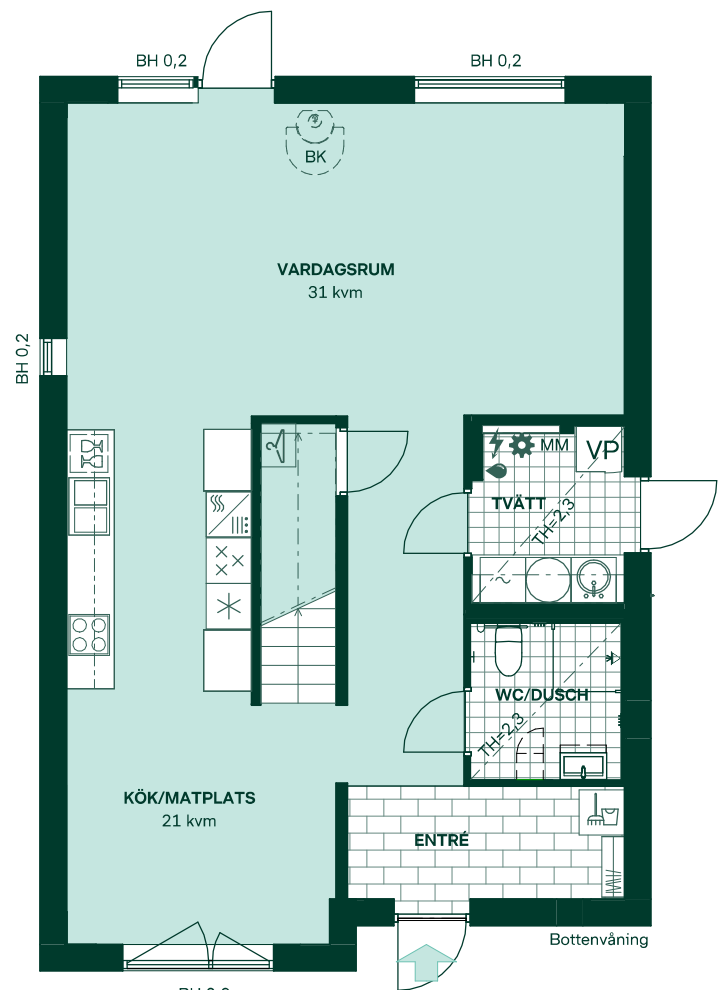
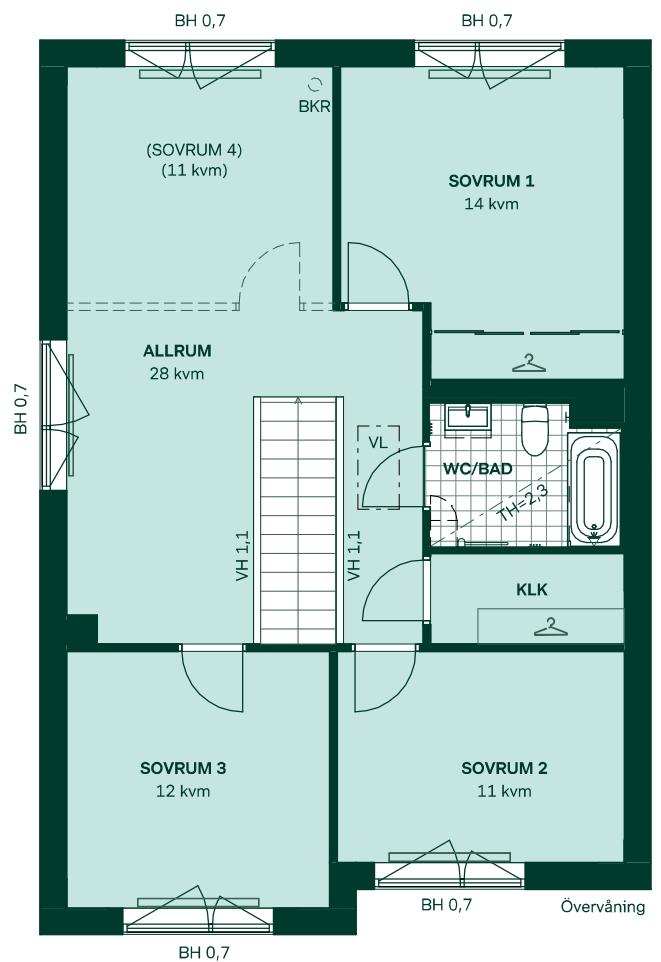
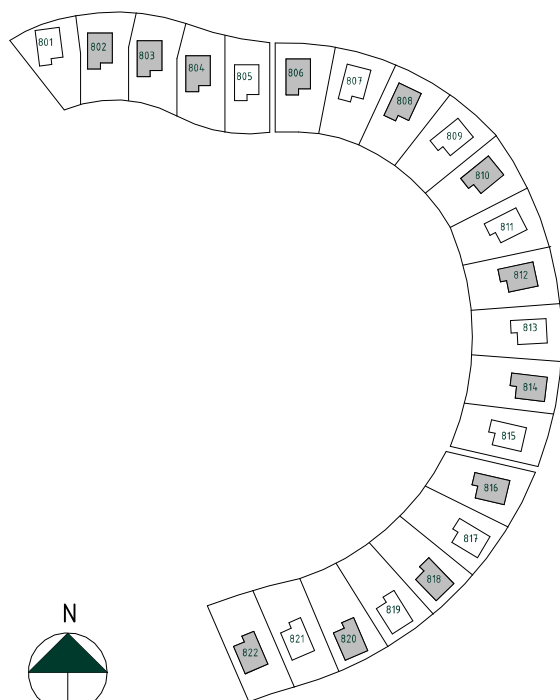
# Syrenen i Ältadalen

158 kvm  
5 rum och kök

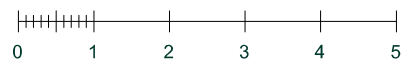
Hus: 802, 803, 804, 806, 808, 810, 812, 814, 816, 818, 820, 822  
Upplåtelseform: Äganderätt

|  |                                |     |                               |
|--|--------------------------------|-----|-------------------------------|
|  | Diskmaskin                     | BH  | Bröstningshöjd, anges i m     |
|  | Inbyggnadshäll                 | BK  | Plats för braskamin (tillval) |
|  | Frys                           | BKR | Plats för rökrör (tillval)    |
|  | Kylskåp                        | KLK | Klädkammare                   |
|  | Högskåp med ugn/micro          | MM  | Mediacentral                  |
|  | Torktumlare                    | TH  | Takhöjd, anges i m            |
|  | Tvättmaskin                    | VH  | Vägghöjd, anges i m           |
|  | Klädförvaring                  | VL  | Vindlucka                     |
|  | Städskap                       | VP  | Värmepump                     |
|  | Elcentral                      |     |                               |
|  | Golvvärmefördelare             |     |                               |
|  | Vattenmätare                   |     |                               |
|  | Kapphylla                      |     |                               |
|  | Handdukstork                   |     |                               |
|  | Duschvägg vid badkar (tillval) |     |                               |
|  | Tillvalsvägg                   |     |                               |
|  | Radiator/konvektor             |     |                               |
|  | Kommod (tillval storlek)       |     |                               |
|  | Högskåp (tillval)              |     |                               |

Kvadratmeter är cirka.  
Mått anges i meter.



SKALA 1:100



Reservation för eventuella ändringar och ytavvikelser.  
Datum: 2022-05-23. Revideringsdatum 2023-06-28.



# Syrenen i Ältadalen

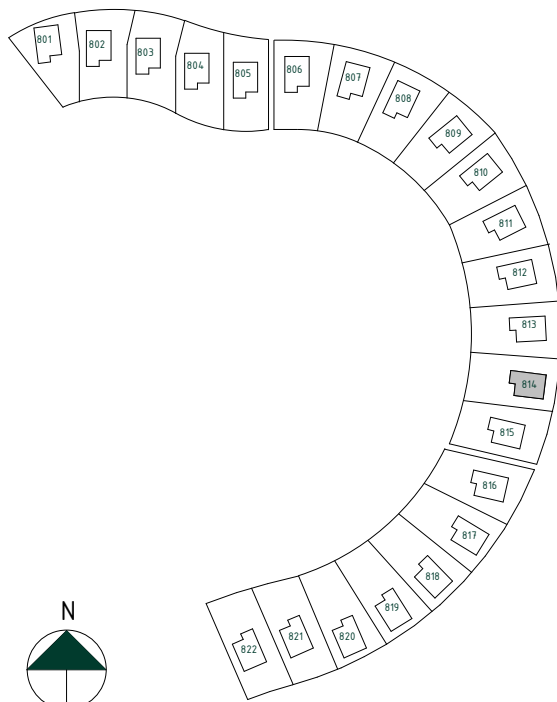
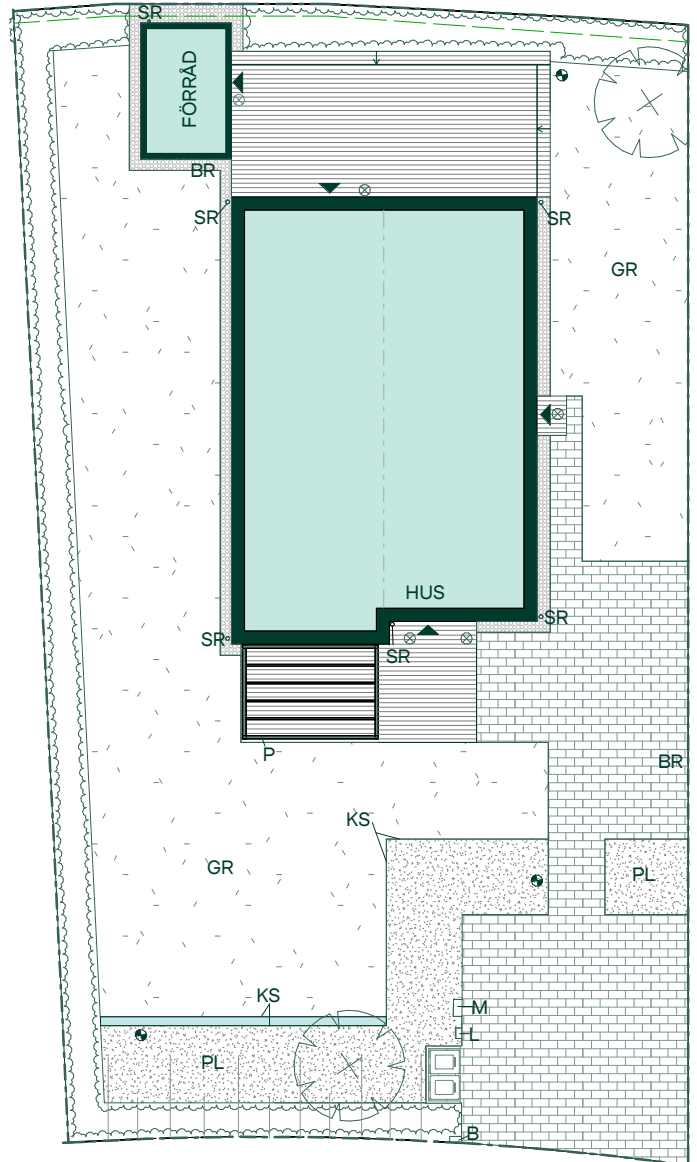
## Tomtyta cirka 510 kvm

Hus: 814

Upplåtelseform: Äganderätt

Husarea: 158 kvm

-  Trätrall utan steg
-  Trätrall med trappsteg
-  Slänt
-  Busktyta - Häck
-  Gräs
-  Markstensyta, ej redovisat läggningssmönster
-  Planteringsyta
-  Makadamyta
-  Träd
-  Belysningsarmatur på skärmtak eller fasad
-  Pollare
-  Entré
-  Uppställningsplats för sopkärl
-  Dräneringsränna
-  Låglinje för infiltration med makadam
-  Tomtgräns
-  Taknock
- SR** Stuprör
- M** Markmätarskåp
- L** Laddstolpe
- B** Brevlåda
- P** Pergola
- BR** Brunn
- KS** Kantstöd



Avvikelser kan förekomma då vi kommer anpassa oss till höjderna i området.

Tomten sluttar från huset för erforderlig vattenavrinning.

SKALA 1:200






Reservation för eventuella ändringar och ytavvikelser.  
Datum: 2023-02-20 Revidering datum: 2023-09-27

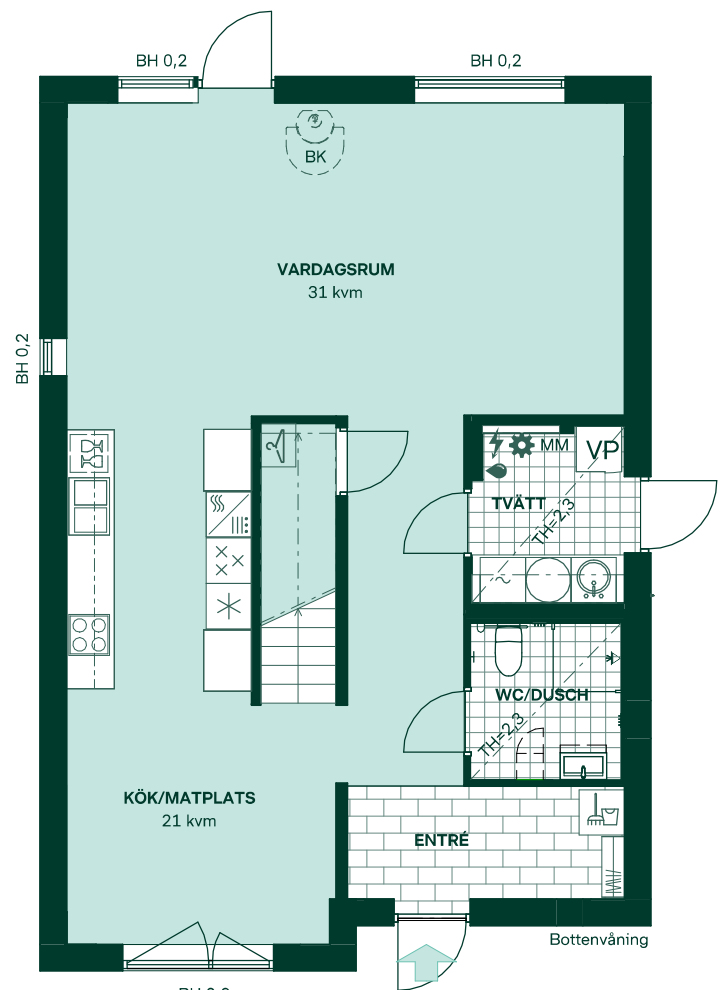
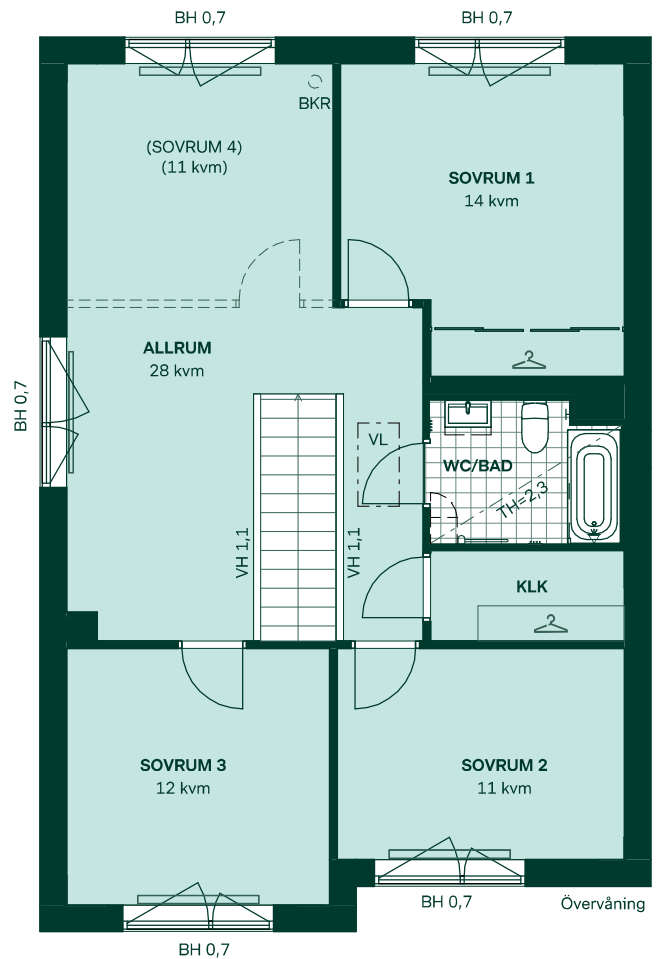
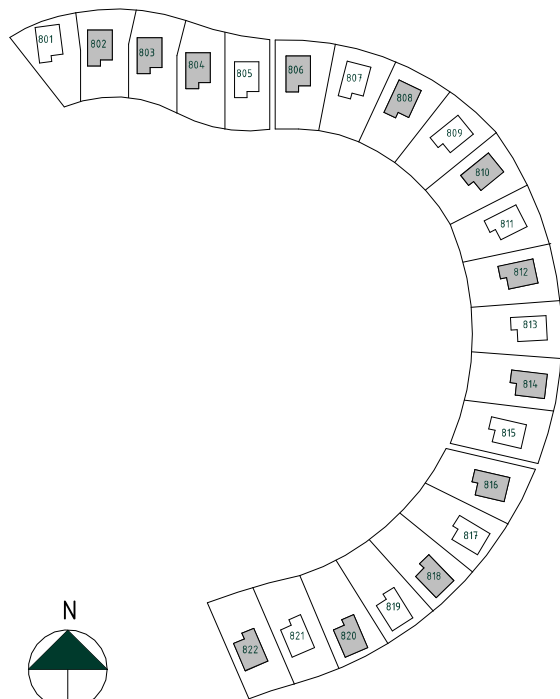
# Syrenen i Ältadalen

158 kvm  
5 rum och kök

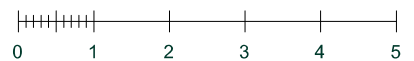
Hus: 802, 803, 804, 806, 808, 810, 812, 814, 816, 818, 820, 822  
Upplåtelseform: Äganderätt

|  |                                |     |                               |
|--|--------------------------------|-----|-------------------------------|
|    | Diskmaskin                     | BH  | Bröstningshöjd, anges i m     |
|    | Inbyggnadshäll                 | BK  | Plats för braskamin (tillval) |
|    | Frys                           | BKR | Plats för rökrör (tillval)    |
|    | Kylskåp                        | KLK | Klädkammare                   |
|    | Högskåp med ugn/micro          | MM  | Mediacentral                  |
|    | Torktumlare                    | TH  | Takhöjd, anges i m            |
|    | Tvättmaskin                    | VH  | Vägghöjd, anges i m           |
|    | Klädförvaring                  | VL  | Vindlucka                     |
|    | Städskap                       | VP  | Värmepump                     |
|    | Elcentral                      |     |                               |
|    | Golvvärmefördelare             |     |                               |
|    | Vattenmätare                   |     |                               |
|    | Kapphylla                      |     |                               |
|   | Handdukstork                   |     |                               |
|  | Duschvägg vid badkar (tillval) |     |                               |
|  | Tillvalsvägg                   |     |                               |
|  | Radiator/konvektor             |     |                               |
|  | Kommod (tillval storlek)       |     |                               |
|  | Högskåp (tillval)              |     |                               |

Kvadratmeter är cirka.  
Mått anges i meter.



SKALA 1:100



Reservation för eventuella ändringar och ytavvikelser.  
Datum: 2022-05-23. Revideringsdatum 2023-06-28.