

Seminariet i Luthagen

95 kvm

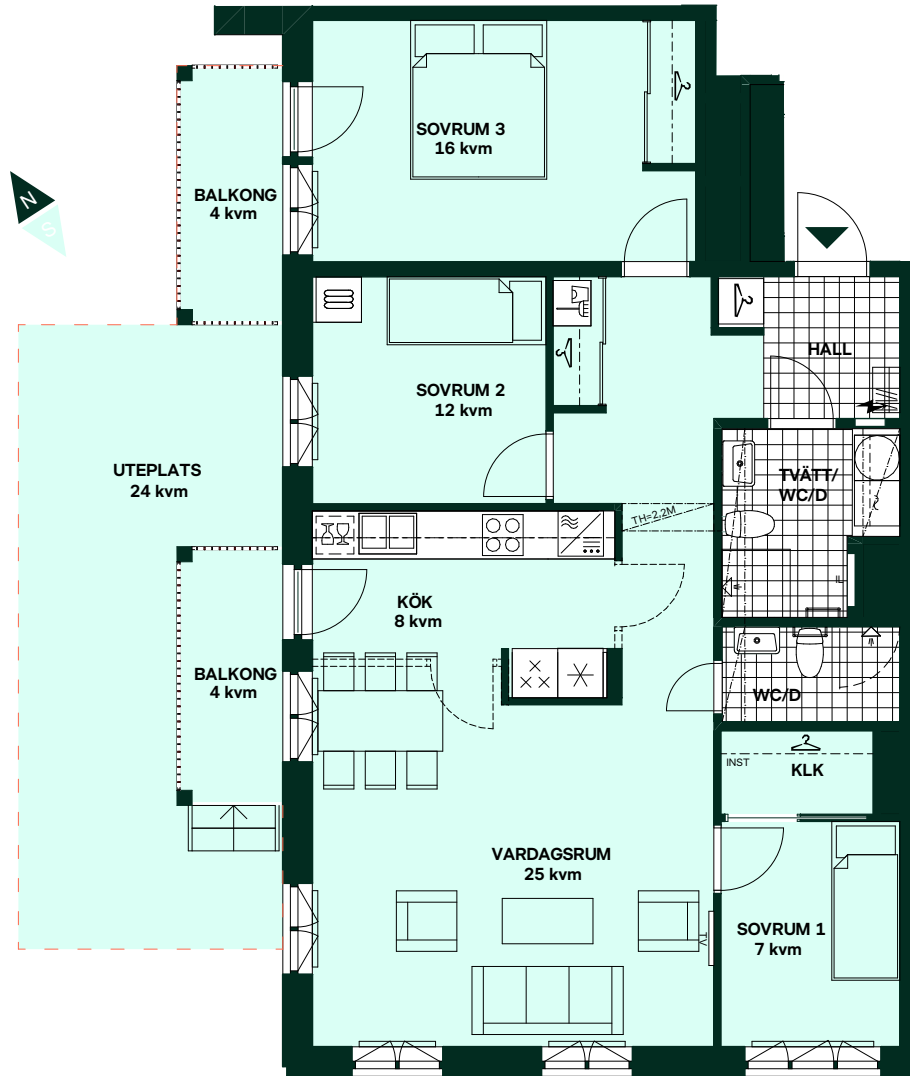
4 rum och kök

Hus: 3

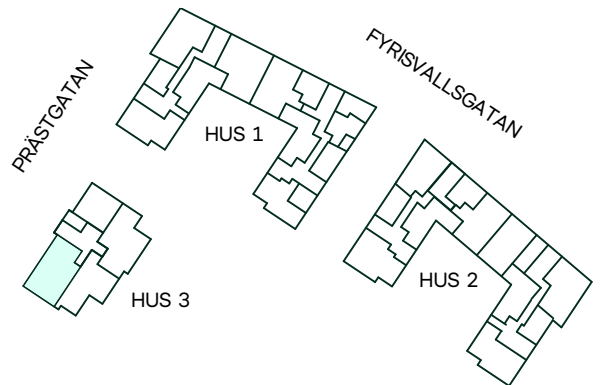
Lgh: 3-1-1004

Upplåtelseform: Bostadsrätt

Plan: 0, Entréplan



- | | | | |
|--|---|------|--------------------------------------|
| | Diskmaskin | | Torktumlare |
| | Förberett för diskmaskin | | Tvättmaskin |
| | Inbyggnadshäll | | Kombimaskin |
| | Inbyggnadshäll med ugn | | Handduksstork, tillval |
| | Frys | IL | Inspektionslucka |
| | Kylskåp | | Klädförvaring |
| | Kylskåp och frys | | Linneskåp |
| | Mikrovågsugn | | Städsåp |
| | Högsåp med ugn / mikro | | Kapphylla |
| | Översåp i kök/Stånglängd inom förvaring
Översåp i badrum | | Elcentral |
| | Duschvägg, raka svängbara skärmar | | Radiator |
| | Duschvägg, rak svängbar skärm | BH | Bröstningshöjd |
| | Lokal försänkning i tak eller annan anvisning om takhöjd | | Tillvalsvägg |
| | | | Förstärkt vägg för upphängning av TV |
| | | ÖV | Överhäng på låg vägg |
| | | INST | Syntlig installation i tak |



SKALA 1:100



Reservation för eventuella ändringar och ytavvikelser.
Datum: 2024-04-08

Takhöjd, TH=2,5M om inget annat anges.
Lokala försänkningar i innetak kan förekomma
Bröstningshöjd 0,6 m om inget annat anges.
Kvadratmeter är cirka.
Mått anges i meter.
All inredning monteras enligt planritning.
Separata lägenhetsförråd om ca 2-5 kvm
Gräns för upplåten mark