

Seminariet i Luthagen

60 kvm

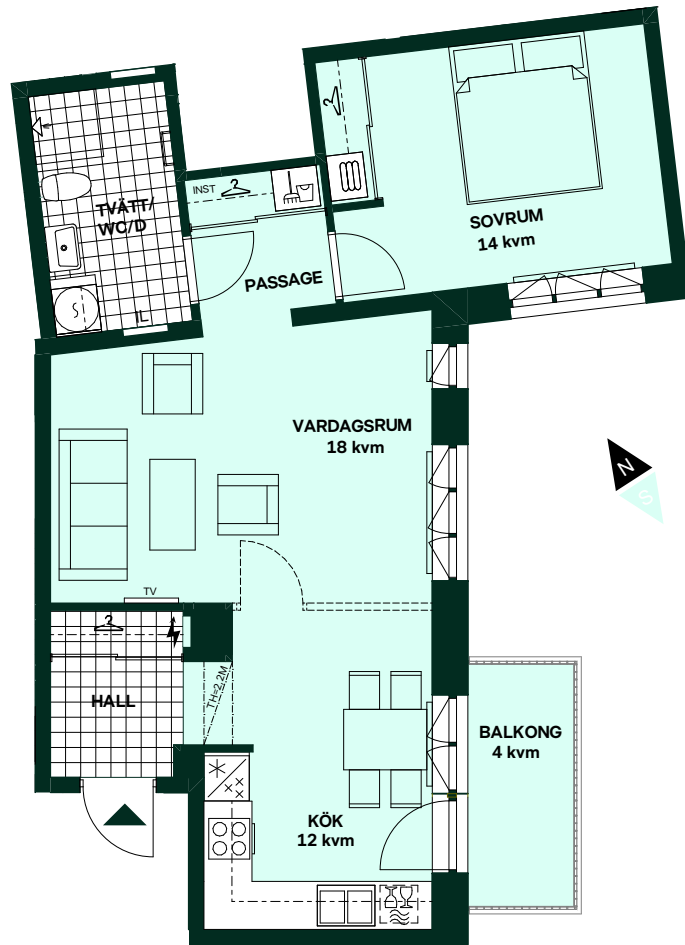
2 rum och kök

Hus: 1

Lgh: 1-1-1102, 1-1-1202, 1-1-1302

Upplåtelseform: Bostadsrätt

Plan: 1, 2, 3

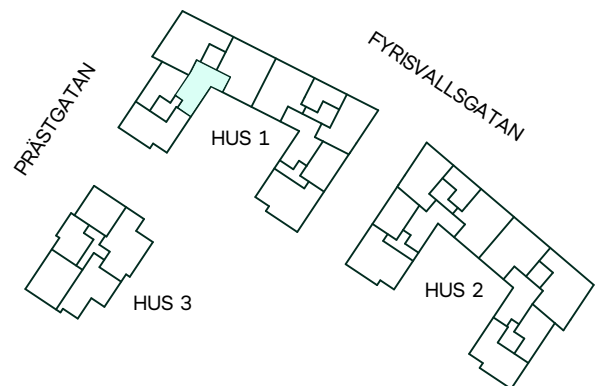


| | | | |
|--|--|------|--------------------------------------|
| | Diskmaskin | | Torktumlare |
| | Förberett för diskmaskin | | Tvättmaskin |
| | Inbyggnadshäll | | Kombimaskin |
| | Inbyggnadshäll med ugn | | Handdukstork, tillval |
| | Frys | IL | Inspektionslucka |
| | Kylskåp | | Klädförvaring |
| | Kylskåp och frys | | Linneskåp |
| | Mikrovågsugn | | Städsåp |
| | Högsåp med ugn / mikro | | Kapphylla |
| | Överskåp i kök/Stänglängd inom förvaring Överskåp i badrum(tillval) | | Elcentral |
| | Duschvägg, raka svängbara skärmar | | Radiator |
| | Duschvägg, rak svängbar skärm | BH | Bröstningshöjd |
| | Lokal försänkning i tak eller annan anvisning om takhöjd | | Tillvalsvägg |
| | Takhöjd, TH=2,5M om inget annat anges. Lokala försänkningar i innertak kan förekomma Bröstningshöjd 0,6 m om inget annat anges. Kvadratmeter är cirka. Mått anges i meter. All inredning monteras enligt planritning. Separata lägenhetsförråd om ca 2-5 kvm | | Förstärkt vägg för upphängning av TV |
| | | ÖV | Överhäng på låg vägg |
| | | INST | Synlig installation i tak |

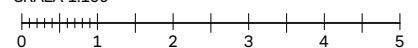


HUS 1

HUS 2



SKALA 1:100



Reservation för eventuella ändringar och ytavvikelser.
Datum: 2024-02-22