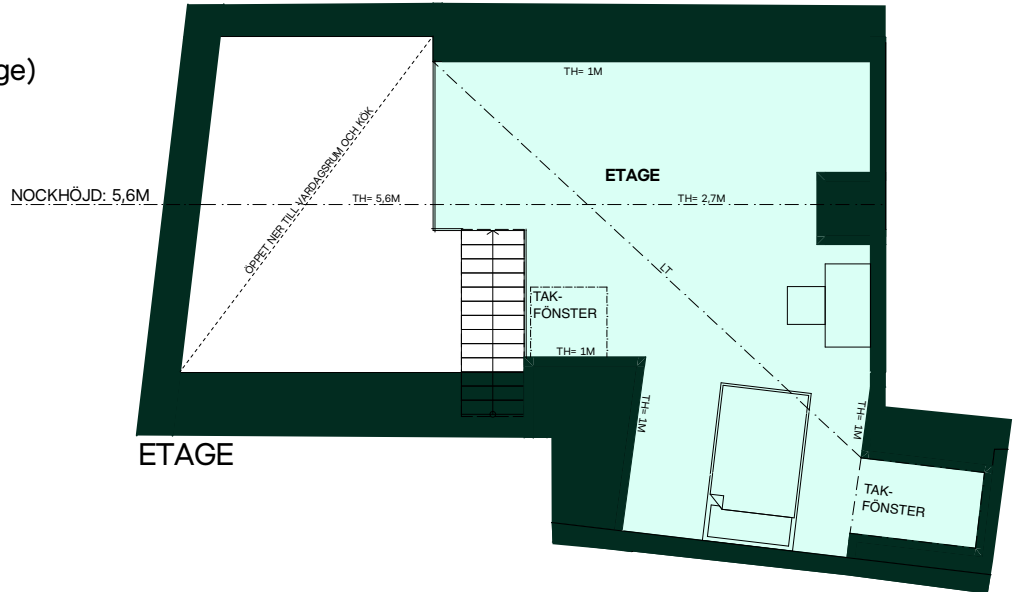


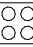

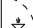


# Seminariet i Luthagen

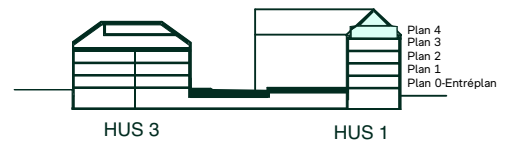
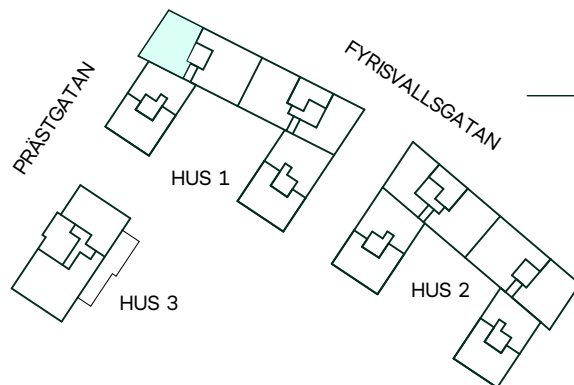
106 kvm (varav 25 kvm etage)

2 rum och kök + etage

Hus: 1  
Lgh: 1-2-1402  
Upplåtelseform: Bostadsrätt  
Plan: 4



-  Diskmaskin
  -  Inbyggnadshäll
  -  Frys
  -  Kylskåp
  -  Högsåp med ugn / mikro
  -  Duschvägg, raka svängbara skärmar
  -  Duschvägg, rak svängbar skärm
  -  Torktumlare
  -  Tvättmaskin
  -  Klädförvaring
  -  Linneskåp
  -  Städskåp
  -  Kapphylla
  -  Elcentral
  -  Handduktork, tillval
  -  Radiator
  -  IL Inspektionslucka
  -  BH Bröstningshöjd
  -  Tillvalsvägg
  -  TV Förstärkt vägg för upphängning av TV
  -  Överskåp i kök
  -  Stånglängd inom förvaring
  -  Överskåp i badrum(tillval)
  -  ÖV Överhäng, skiva på låg vägg
  -  INST Synlig installation i tak
  -  LF Låg förvaringsdel i skjutdörrs-garderob pga. lutande tak
  -  Lokal försänkning i tak eller annan anvisning om takhöjd, LT= Lutande tak
- Takhöjd, TH=2,5M om inget annat anges.  
Lokala försänkningar i innertak kan förekomma  
Bröstningshöjd 0,6 m om inget annat anges.  
Kvadratmeter är cirka.  
Mått anges i meter.  
All inredning monteras enligt planritning.



SKALA 1:100



Reservation för eventuella ändringar och ytavvikelser.  
Datum: 2024-04-08