

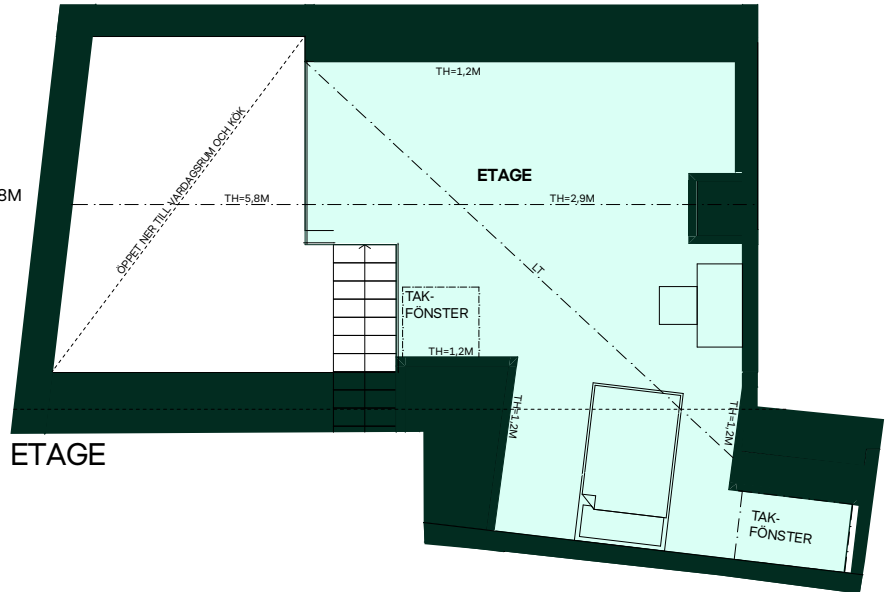
Seminariet i Luthagen

112 kvm (varav 28 kvm etage)

2 rum och kök + etage

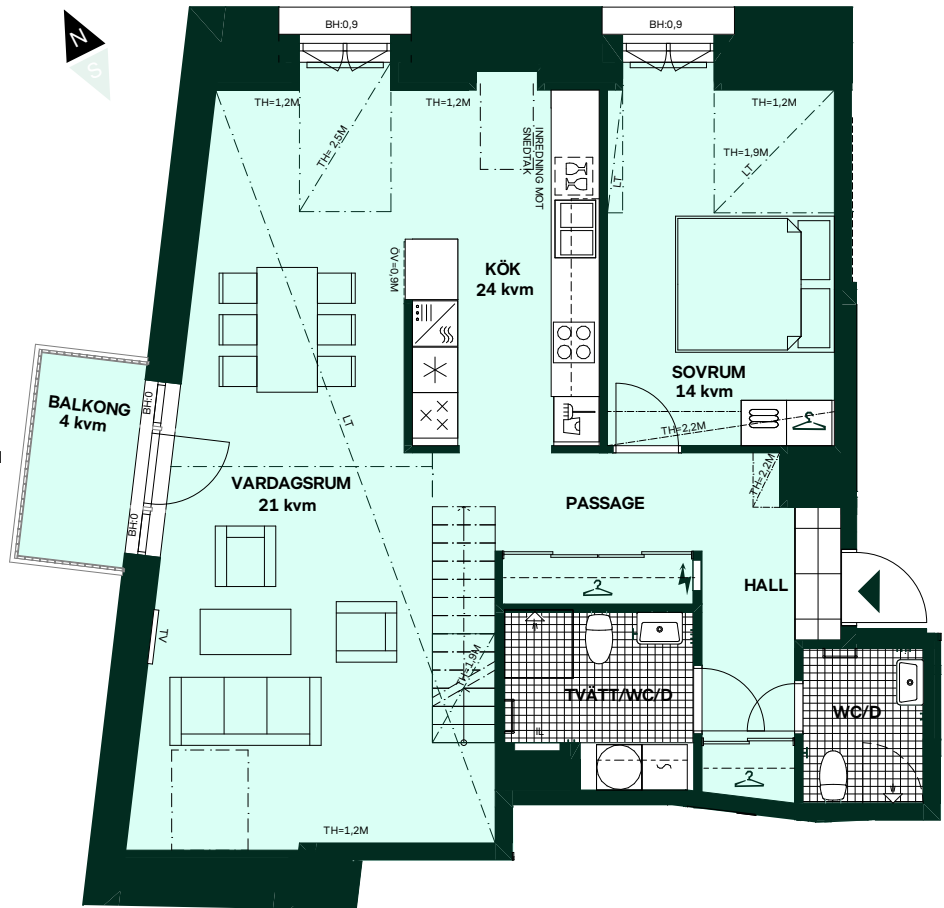
Hus: 1
Lgh: 1-2-1402
Upplåtelseform: Bostadsrätt
Plan: 4

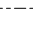




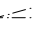
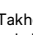
NOCKHÖJD: 5,8M



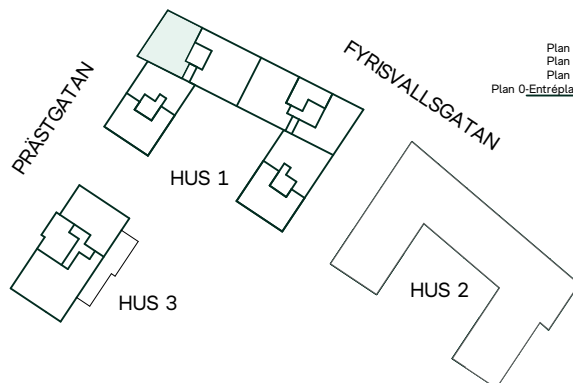
-  Diskmaskin
-  Induktionshäll
-  Frys
-  Kylskåp
-  Högsåp med ugn / mikro
-  Duschvägg, raka svängbara skärmar
-  Duschvägg, rak svängbar skärm
-  Torktumlare
-  Tvättmaskin
-  Klädförvaring
-  Linneförvaring
-  Städ förvaring
-  Kapphylla
-  Elcentral
-  Handduktork, tillval
-  Radiator
-  IL Inspektionslucka
-  BH Bröstningshöjd
-  Tillvalsvägg
-  TV Förstärkt vägg för upphängning av TV

NOCKHÖJD: 5,8M



-  Överskåp i kök
-  Stänglängd inom förvaring
-  Överskåp i badrum(tillval)
-  ÖV Överhäng, skiva på låg vägg
-  INST Synlig installation i tak
-  LF Låg förvaringsdel i skjutdörrsgarderob pga. lutande tak
-  Lokal försänkning i tak eller annan anvisning om takhöjd, LT= Lutande tak

Takhöjd, TH=2,5M om inget annat anges.
Lokala försänkningar i innertak kan förekomma
Bröstningshöjd 0,6 m om inget annat anges.
Kvadratmeter är cirka.
Mått anges i meter.
All inredning monteras enligt planritning.



SKALA 1:100



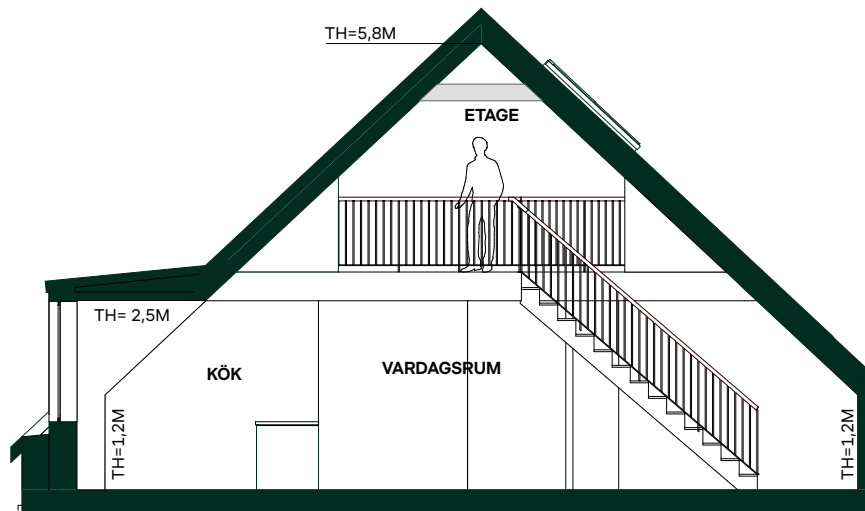
Reservation för eventuella ändringar och ytavvikelser.
Datum: 2026-04-30

Seminarieriet i Luthagen

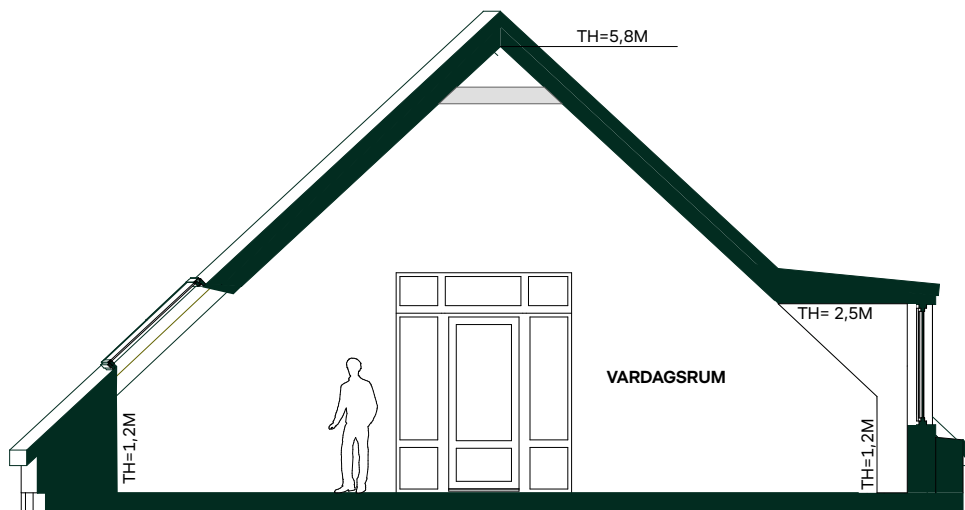
112 kvm (varav 28 kvm etage)

2 rum och kök + etage

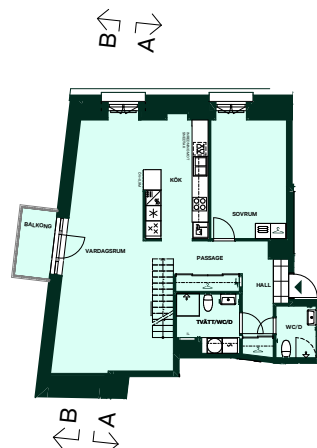
Hus: 1
Lgh: 1-2-1402
Upplåtelseform: Bostadsrätt
Plan: 4



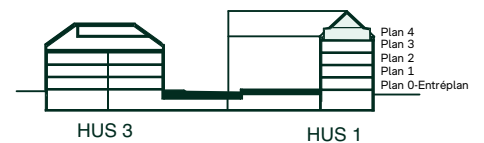
Sektion A, genom kök och vardagsrum



Sektion B, genom vardagsrum och kök



Kök är ritade schematiskt, indelning av luckor och lådor och annan utrustning visas illustrativt.



SKALA 1:100



Reservation för eventuella ändringar och ytavvikelser.
Datum: 2026-04-30