

Seminariet i Luthagen

73 kvm

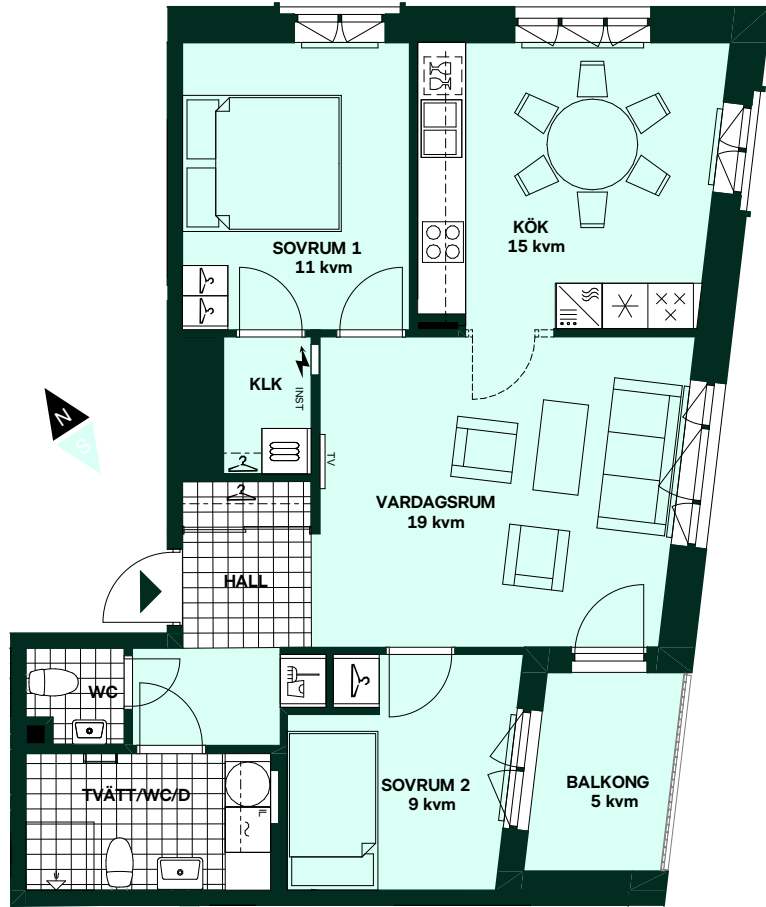
3 rum och kök

Hus: 1

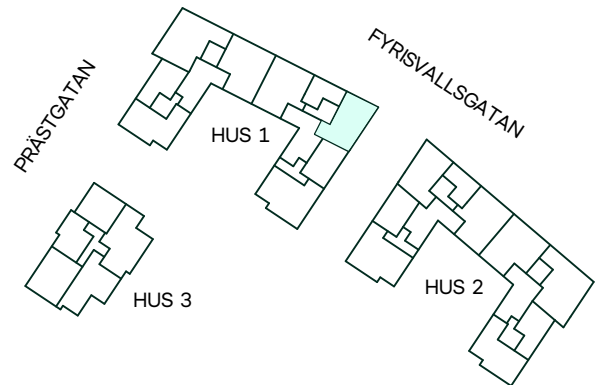
Lgh: 1-3-1101, 1-3-1201, 1-3-1301

Upplåtelseform: Bostadsrätt

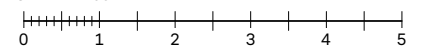
Plan: 1, 2, 3



- | | | | |
|--|--|--|--------------------------------------|
| | Diskmaskin | | Torktumlare |
| | Förberett för diskmaskin | | Tvättmaskin |
| | Inbyggnadshäll | | Kombimaskin |
| | Inbyggnadshäll med ugn | | Handduktork, tillval |
| | Frys | | IL Inspektionslucka |
| | Kylskåp | | Klädförvaring |
| | Kylskåp och frys | | Linneskåp |
| | Mikrovågsugn | | Städs-skåp |
| | Högs-kåp med ugn / mikro | | Kapphylla |
| | Överskåp i kök/Stänglängd inom förvaring
Överskåp i badrum(tillval) | | Elcentral |
| | Duschvägg, raka svängbara skärmar | | Radiator |
| | Duschvägg, rak svängbar skärm | | BH Bröstningshöjd |
| | Lokal försänkning i tak eller annan anvisning om takhöjd | | Tillvalsvägg |
| | Takhöjd, TH=2,5M om inget annat anges.
Lokala försänkningar i innertak kan förekomma
Bröstningshöjd 0,6 m om inget annat anges.
Kvadratmeter är cirka.
Mått anges i meter.
All inredning monteras enligt planritning.
Separata lägenhetsförråd om ca 2-5 kvm | | Förstärkt vägg för upphängning av TV |
| | | | ÖV Överhäng på låg vägg |
| | | | INST Synlig installation i tak |



SKALA 1:100



Reservation för eventuella ändringar och ytavvikelser.
Datum: 2024-04-08