

Sigrids kulle



BONAVA



Vi vet att gemenskap gör livet
enklare – och hemmet större.
Därför bygger vi mer än bara
bostäder, vi bygger grannskap.

Välkommen till
Sigrids kulle
i Sigtuna stadsängar

Gillar du att vara en del av gemenskapen?
Då kommer du känna dig som hemma här
i Sigrids kulle. Med grillkvällar i trädgården
och barn som tryggt leker mellan husen.

Innehåll

08 – Ditt område

Vad finns runt ditt nya område? Hitta närmaste centrum, skola och gym.

14 – Ditt grannskap

Lär känna och upptäck allt som finns i ditt nya grannskap.

24 – Ditt hem

Få en känsla av ditt nya hem. Här hittar du visualiseringar, planritningar och information.

40 – Om Bonvava

Vi skapar hem och grannskap som ger en känsla av tillhörighet.



I hållbara Sigtuna stadsängar växer grannskapet Sigrids kulle fram. För dig som gillar skogslugn, äventyr och gemenskap.



Ditt område



I historiska Sigtuna stad möter dåtid nutid med ett mångsidigt utbud av mat, dryck och kultur i vackra omgivningar.

Omgiven av historia

Visste du att Sveriges första mynt tillverkades i Sigtuna? Det var år 995, men staden är äldre än så. Runt år 970 ska kung Erik Segersäll ha pekat ut var Sigtuna stad skulle byggas, och det är mycket som är bevarat sedan den tiden. Bland annat den gamla gågatan och tegelkyrkan. Nu, mer än tusen år senare, har grannskapet Sigrids kulle fått ära kungens hustrus namn, den sägenomspunna Sigrid Storrådas.

Sveriges mest hållbara stad

Sigtuna stadsängar ska bli Sveriges mest hållbara stad. Men vad betyder det egentligen för de som bor där? Det är flera saker som spelar in. Som exempelvis har man värnat om de miljöer som finns runt boende och besökare. Här är parker och torg inplanerade för att du och dina grannar ska mötas på ett naturligt sätt. Självklart bidrar även närhet till service, handel, natur, aktiviteter och kommunikationer till ett mer hållbart område.

Nära det mesta

Här är det nära till allt det som gör vardagslivet enkelt. En kort promenad bort ligger Silvertorget med bland annat

apotek, gym, frisör, restaurang, matbutik samt Ohlssons delikatesser. Du som gillar att röra på dig kan gå eller cykla till både sport- och padelhall. Till Stora gatan och strandpromenaden i centrala Sigtuna tar det cirka 15 minuter att gå och åtta minuter på cykel. Med den lokala bussen tar du dig till Märsta på 20 minuter, och med bil är det knappt en kvart till Arlanda.

Aktivt liv året om

Njut av raska promenader längs området många promenadstråk eller ta ett uppfriskande dopp i Mälaren. På vintern förvandlas stråken till skidspår och sjön blir perfekt för skridskoåkning. För barnen finns flera parker med linbana, gungor och parkourbana. Vilken aktivitet uppskattar du? Här i Sigtuna stadsängar behöver du inte välja.

Skolor och äldreboende

I Sigtuna finns ett stort utbud av förskolor och grundskolor. Intill det nya grannskapet Sigrids kulle ligger Internationella Engelska skolan, för barn i årskurs F-9, och för de små finns förskolan Raoul Wallenbergskolan i området. Här finns även ett äldre- och trygghetsboende.



Med Mälaren runt knuten är det aldrig långt till ett dopp.

Allt du önskar på nära håll



Centrum

I Sigtuna stadsängar finns service, restauranger och mataffär. Det tar bara åtta minuter med buss till Sigtuna stad för ett större utbud.



Aktivt

I Sigtuna stadsängar är det enkelt att vara i rörelse. Runt knuten finns motionsspår, gym, en av Sveriges finaste golfbanor samt en MTB-bana i toppklass.



Kommunikation

Närmaste buss ligger på Rangvaldsbovägen. Därifrån når du Märsta station på cirka 20 minuter. Från Märsta går tåg till både Uppsala och Stockholm. Och med bil tar du dig till Arlanda på 15 minuter.



Natur

Med närheten till naturen är en skogs promenad eller ett dopp i Mälaren aldrig långt borta.



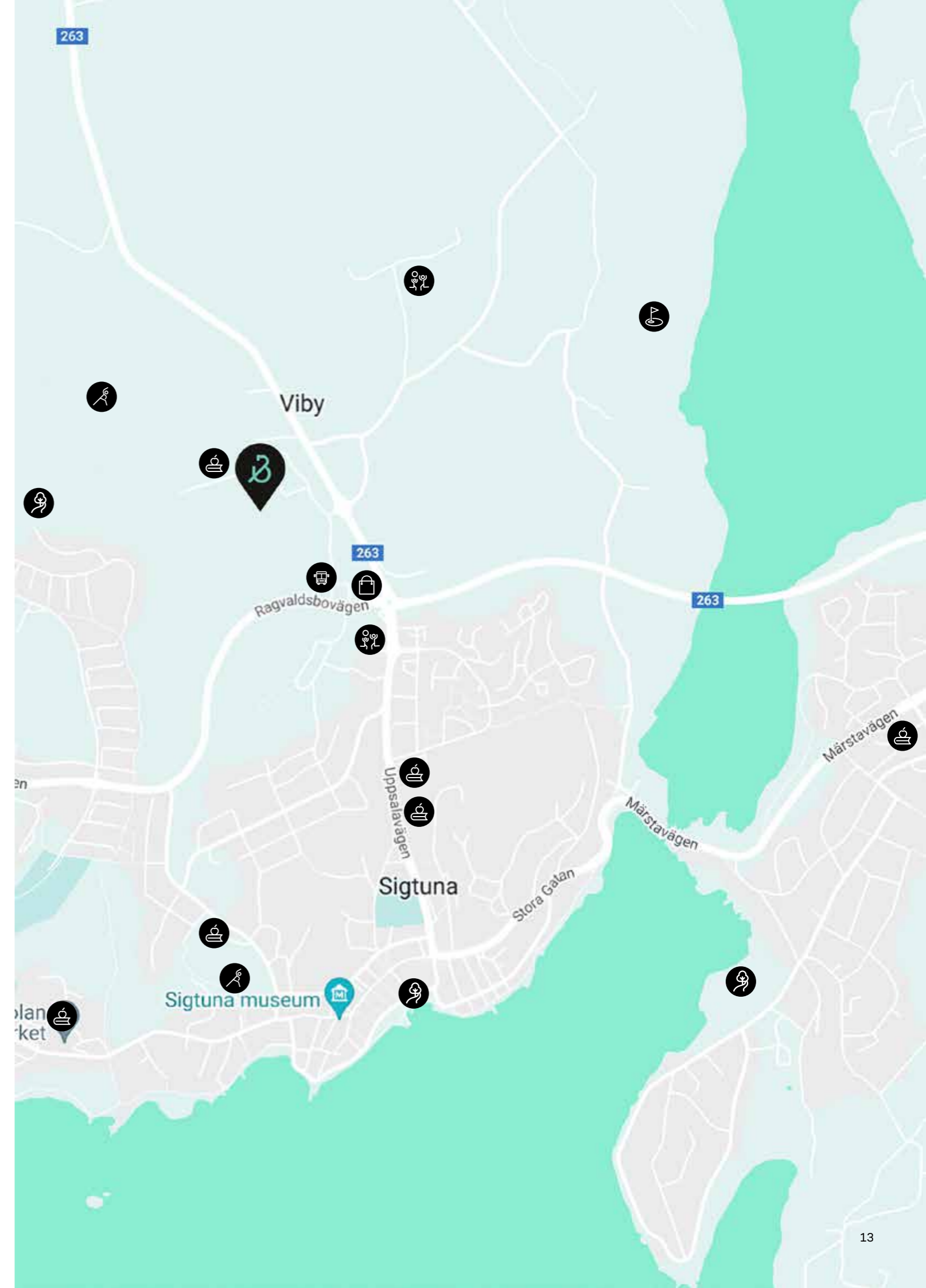
Skolor och förskolor

Här finns skolor för stora som små. Både Internationella Engelska skolan för barn i årskurs F-9 och en ny förskola ligger intill Sigrids kulle.



Parker

Utöver naturen som lekplats har Sigtuna stadsängar även gott om parker för stora och små.



Tänk vad enkelt det blir, med gemenskap mellan grannarna och allt du behöver runt knuten. Så blir det i Sigrids kulle.



Ditt grannskap

Att bo i ett grannskap

Med ett hem från Bonava kommer också den speciella gemenskapen som ett nybyggt grannskap ger. Där barnen leker tillsammans i parken och grannar kan mötas för kvartersfester och korvgrillning. Att känna sina grannar och veta att de finns bara en dörr bort, gör också att ditt hem känns tryggt.

Där lugn varvas med äventyr

Precis vid skogsbrynet växer familjevänliga Sigrids kulle fram, ett grannskap där radhus, parhus och fristående hus tillsammans skapar en idyllisk miljö. Grannskapet är beläget alldeles intill den planerade natur- och aktivitetsparken Skogsglätan, med spännande lekplatser, utegym, grillplats och ytor för avkoppling. Nedanför parken hittar du en toppklassad MTB-bana, som med olika svårighetsgrader ger treåringen liksom världseliten en lagom utmaning. I Sigrids kulle kan alla hitta sitt äventyr, på sitt sätt.

Barnens gata

Här i Sigrids kulle kan barnen springa mellan husen och lära sig cykla på lugna gator. I den stora aktivitetsparken kommer möjligheterna att vara oändliga. Spela kubb, ha picknick eller koppla av med en kaffe medan barnen leker i sandlådan.

Med framtiden i åtanke

För oss är det viktigt att Sigrids kulle är ett grannskap i tiden, därför är husen Svanenmärkta med miljön i åtanke. Det gör att du kan få ett fördelaktigt grönt bolån med möjlighet till lägre ränta – samtidigt som du kan känna dig stolt över att bo i ett hem som är skapat för en mer hållbar framtid.



I och runt Sigrids kulle



1. Mysiga radhuslängan – 104 kvm
Pittoreska radhus i den mindre husmodellen på 104 kvm, med altan och trädgård i sydväst.

2. Läget mot skogen – 122 kvm
Rad- och parhus med mysigt läge intill skogen, med en solig altan och charmig trädgård i syvästläge.

3. Fristående villorna – 122 kvm
Fristående hus i den större modellen på 122 kvm, med altan och tomt i söderläge, där några av tomterna är terrasserade.

4. Gräddhyllan – 122 kvm
Fridfullt belägna hus på höjden med härlig utsikt och altan i söderläge för soliga stunder.

5. Gästparkering
Väntar du besök? I grannskapet finns en välplanerad besöksparkering. Allt för att göra det enklare för dina gäster.

6. Sigtuna Bike Arena
Ett stenkast från husen ligger en MTB-bana i toppklass för utomhuscykling.

7. Äventyrspark
Intill grannskapet kommer aktivitetsparken Skogsglätan ta form. Här blir det plats för både lek och äventyr.

Kliv ut på altanen för en frukost i det gröna. I Sigrids kulle bygger vi radhus, parhus och villor. Alla med rymlig altan, och några av husen har även en lättskött trädgård.





Ditt hem

Ett vardagsrum att trivas i

Här möts ljuset från de stora fönstren med den varma känslan av att vara hemma.



Hem att trivas i

Sigrids kulle kommer att bestå av radhus, parhus och fristående villor om 104 eller 122 kvadratmeter. Områdets kuperade terräng och mångsidiga natur har vi tagit hänsyn till och inspirerats av i utvecklingen av grannskapet. Därför har vissa hus en terrasserad tomt, medan andra ligger lite avskilt på höjden. Tillsammans skapar de olika hustyperna känslan av charmig småstadsidyll där alla kan känna sig hemma.

Välplanerat och stilfullt

Huset på 104 kvm är ett kvadratsmart hem som balanserar bekvämlighet och stil. På entréplan möts du av ett generöst kök med matplats, som blir en knutpunkt för familjen. Här hittar du också vardagsrummet, där både soffhörna och matsalsdel ryms. Huset har två helkaklade badrum, det ena med dusch och den andra med ett härligt badkar. Av husets tre sovrum är ett lite större. Om familjen har behov av ytterligare ett sovrum går det att dela av till två mindre.

Plats för hela familjen

I det 122 kvm stora huset bjuder den halvöppna planlösningen mellan kök, matplats och vardagsrum in till gemenskap. Köket är stort och avlångt med gott om plats

för flera kokkar och ett större köksbord att umgås kring. Vardagsrummets stora fönster och altandörren släpper in ljuset, med grönskan precis utanför. Uteplatsen blir en naturlig förlängning av vardagsrummet med plats för långa middagar. På entréplan finns badrum och tvättstuga med grovingång. En trappa upp ligger de tre sovrummen och ett allrum som kan göras till ytterligare ett sovrum. Där finns även ett helkaklat badrum med badkar.

Med hänsyn till framtiden

Huset ska inte bara vara hållbart att bygga. För oss är det lika viktigt att det är enkelt för dig att leva hållbart. Bra isolering, energisnåla vitvaror och effektiv värmeåtervinning är exempel på energismarta lösningar som gör att husets driftkostnader blir låga. Eftersom ditt nya hem dessutom är Svanenmärkt har du möjlighet att ansöka om ett grönt bolån med lägre ränta.

Upplåtelseformen äganderätt

När du bor i äganderätt innebär det att du äger fastigheten – både bostaden och marken. Att du själv äger din bostad innebär att du bestämmer fullt ut över ditt hem. Däremot har du ett ansvar att följa detaljplan, bygglov, samt visa hänsyn till dina grannar.



Köket som hemmets hjärta

Här kan familj och vänner samlas för att laga mat, umgås och skapa minnen runt matbordet.

I ett nytt hem blir du den första som skapar nya minnen. Och den första som kallar platsen för hemma.

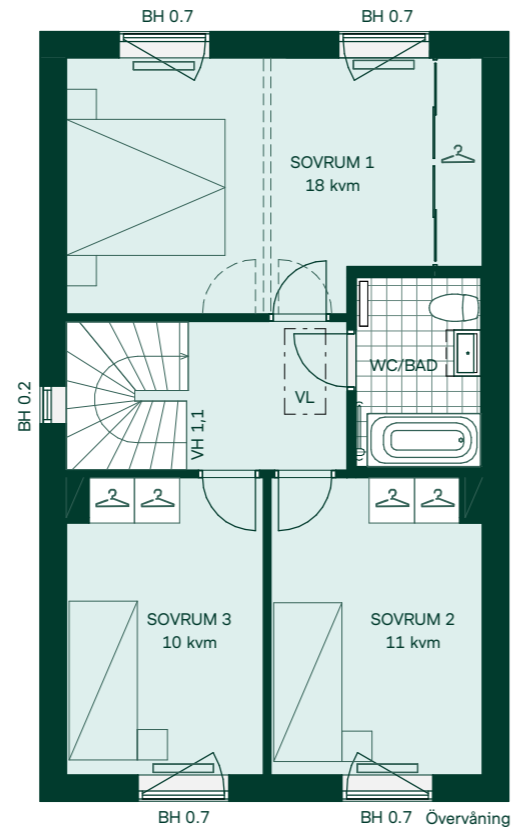
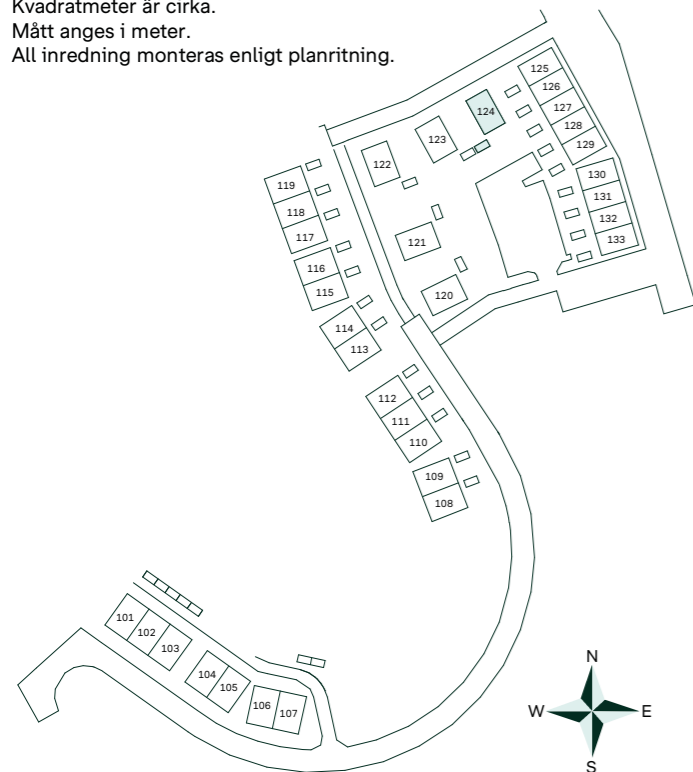
Sigrids kulle i Sigtuna stadsängar

104 kvm
4 rum och kök

Hus: 124
Upplåtelseform: Äganderätt

	Diskmaskin	BH	Bröstningshöjd, anges i m
	Inbyggnadshäll	BK	Plats för braskamin
	Frys	BKR	Plats för rökrör
	Kylskåp	KLK	Klädkammare
	Ugn/mikro i högskåp	MM	Mediacentral
	Torktumlare	VH	Vägghöjd, anges i m
	Tvättmaskin	VL	Vindslucka
	Klädförvaring	VP	Värmepump
	Städsåp		
	Elcentral		
	Golvvärmefördelare		
	Vattenmätare		
	Kapphylla		
	Förberett för handdukstork		
	Tillvalsvägg		
	Radiator		

Kvadratmeter är cirka.
Mått anges i meter.
All inredning monteras enligt planritning.



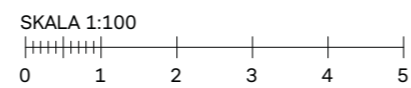
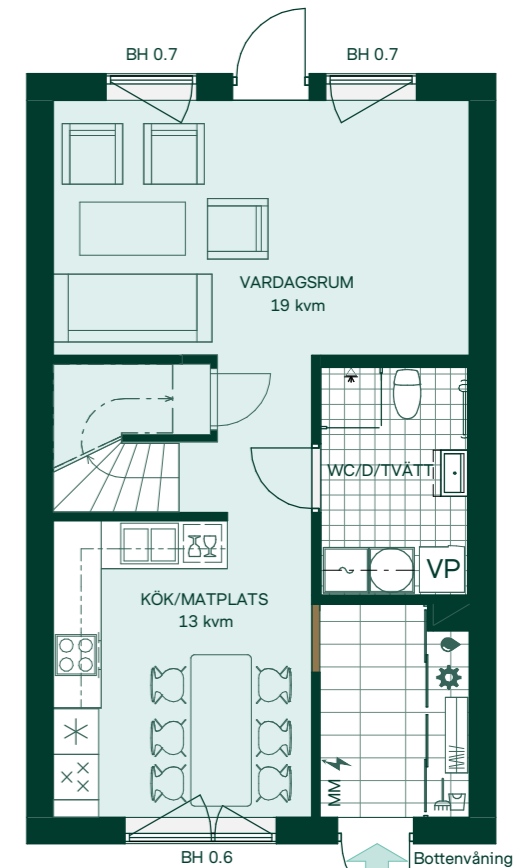
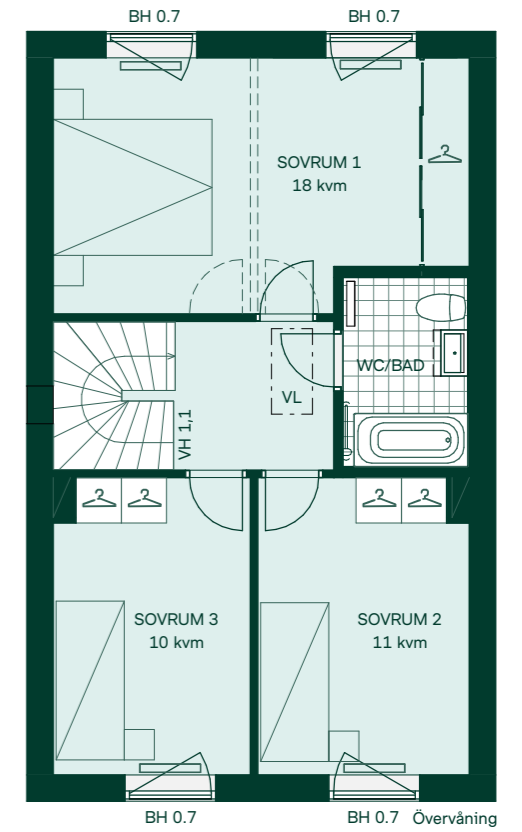
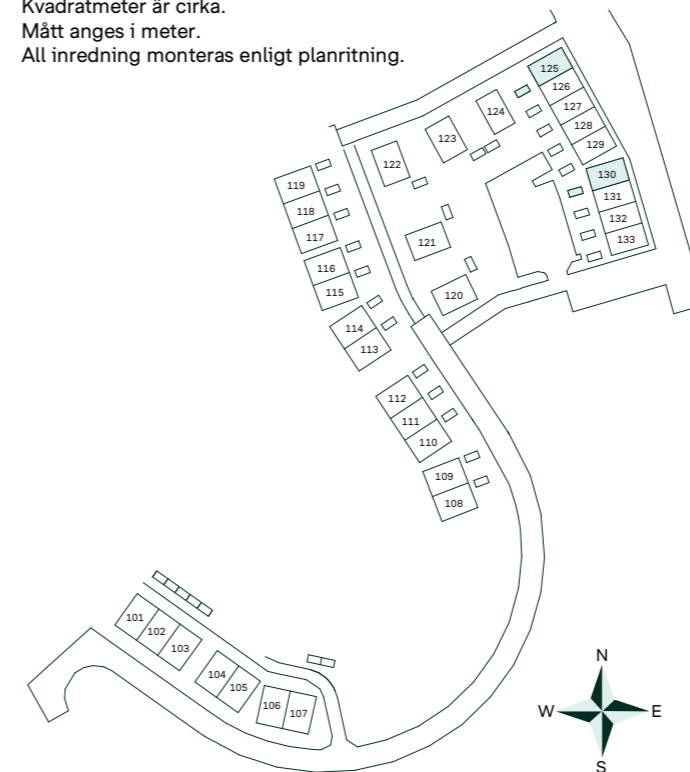
Sigrids kulle i Sigtuna stadsängar

104 kvm
4 rum och kök

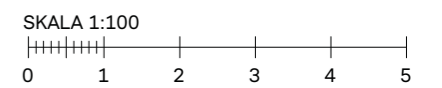
Hus: 125, 130
Upplåtelseform: Äganderätt

	Diskmaskin	BH	Bröstningshöjd, anges i m
	Inbyggnadshäll	BK	Plats för braskamin
	Frys	BKR	Plats för rökrör
	Kylskåp	KLK	Klädkammare
	Ugn/mikro i högskåp	MM	Mediacentral
	Torktumlare	VH	Vägghöjd, anges i m
	Tvättmaskin	VL	Vindslucka
	Klädförvaring	VP	Värmepump
	Städsåp		
	Elcentral		
	Golvvärmefördelare		
	Vattenmätare		
	Kapphylla		
	Förberett för handdukstork		
	Tillvalsvägg		
	Radiator		

Kvadratmeter är cirka.
Mått anges i meter.
All inredning monteras enligt planritning.



Reservation för eventuella ändringar och ytavvikelser.
Datum: 2024-05-15



Reservation för eventuella ändringar och ytavvikelser.
Datum: 2024-05-15

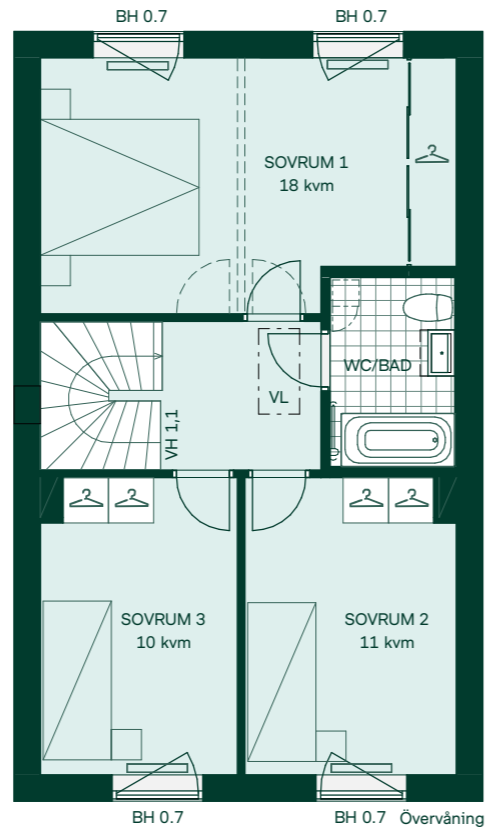
Sigrids kulle i Sigtuna stadsängar

104 kvm
4 rum och kök

Hus: 126, 127, 128, 131, 132
Upplåtelseform: Äganderätt

- | | | | |
|--|----------------------------|-----|---------------------------|
| | Diskmaskin | BH | Bröstningshöjd, anges i m |
| | Inbyggnadshäll | BK | Plats för braskamin |
| | Frys | BKR | Plats för rökrör |
| | Kylskåp | KLK | Klädkammare |
| | Ugn/mikro i högskåp | MM | Mediacentral |
| | Torktumlare | VH | Vägghöjd, anges i m |
| | Tvättmaskin | VL | Vindslucka |
| | Klädförvaring | VP | Värmepump |
| | Städsåp | | |
| | Elcentral | | |
| | Golvvärmefördelare | | |
| | Vattenmätare | | |
| | Kapphylla | | |
| | Förberett för handdukstork | | |
| | Tillvalsvägg | | |
| | Radiator | | |

Kvadratmeter är cirka.
Mått anges i meter.
All inredning monteras enligt planritning.



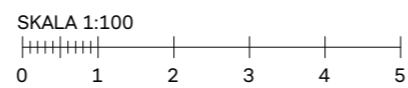
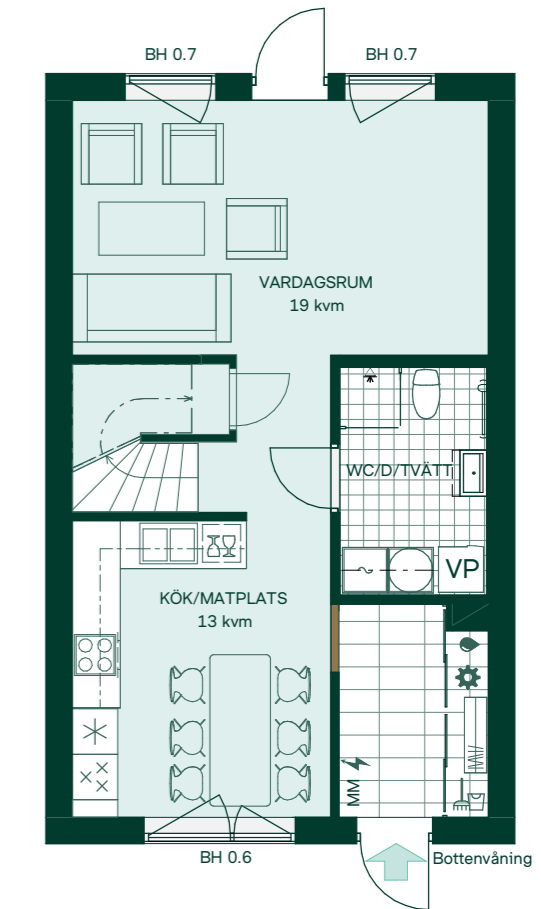
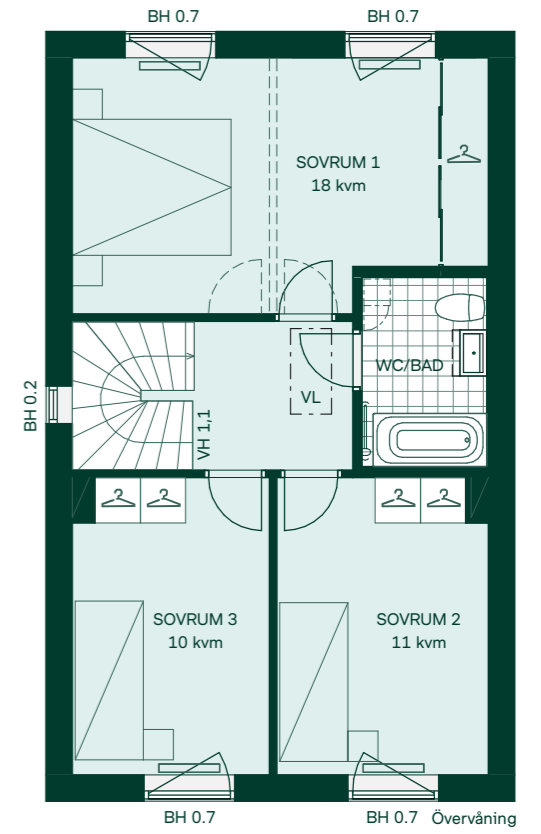
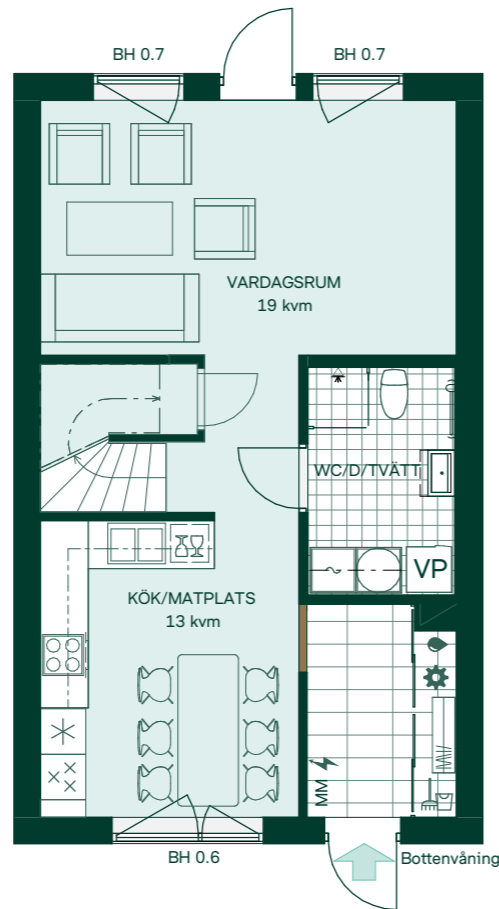
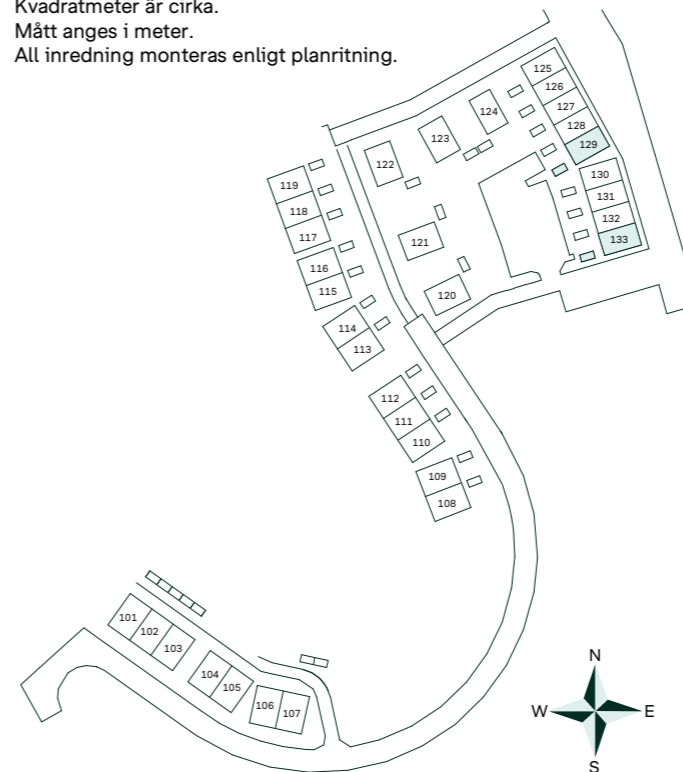
Sigrids kulle i Sigtuna stadsängar

104 kvm
4 rum och kök

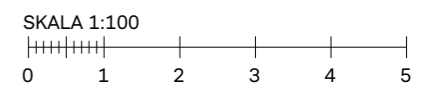
Hus: 129, 133
Upplåtelseform: Äganderätt

- | | | | |
|--|----------------------------|-----|---------------------------|
| | Diskmaskin | BH | Bröstningshöjd, anges i m |
| | Inbyggnadshäll | BK | Plats för braskamin |
| | Frys | BKR | Plats för rökrör |
| | Kylskåp | KLK | Klädkammare |
| | Ugn/mikro i högskåp | MM | Mediacentral |
| | Torktumlare | VH | Vägghöjd, anges i m |
| | Tvättmaskin | VL | Vindslucka |
| | Klädförvaring | VP | Värmepump |
| | Städsåp | | |
| | Elcentral | | |
| | Golvvärmefördelare | | |
| | Vattenmätare | | |
| | Kapphylla | | |
| | Förberett för handdukstork | | |
| | Tillvalsvägg | | |
| | Radiator | | |

Kvadratmeter är cirka.
Mått anges i meter.
All inredning monteras enligt planritning.



Reservation för eventuella ändringar och ytavvikelser.
Datum: 2024-05-15



Reservation för eventuella ändringar och ytavvikelser.
Datum: 2024-05-15

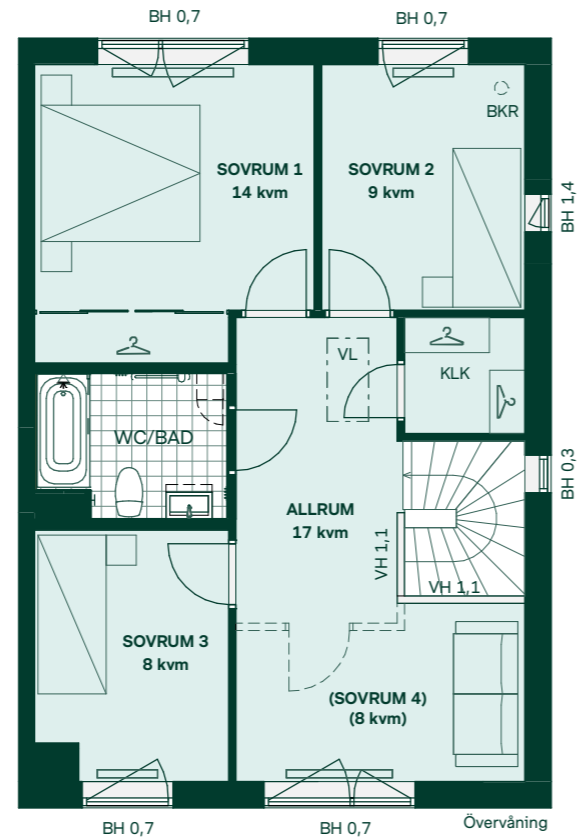
Sigrids kulle i Sigtuna stadsängar

122 kvm
5 rum och kök

Hus: 101, 104, 106, 109, 112, 114, 116, 119
Upplåtelseform: Äganderätt

- | | | | |
|--|----------------------------|-----|---------------------------|
| | Diskmaskin | BH | Bröstningshöjd, anges i m |
| | Inbyggnadshäll | BK | Plats för braskamin |
| | Frys | BKR | Plats för rökrör |
| | Kylskåp | KLK | Klädkammare |
| | Ugn/mikro i högskåp | MM | Mediacentral |
| | Torktumlare | VH | Vägghöjd, anges i m |
| | Tvättmaskin | VL | Vindslucka |
| | Klädförvaring | VP | Värmepump |
| | Städsåp | | |
| | Elcentral | | |
| | Golvvärmefördelare | | |
| | Vattenmätare | | |
| | Kapphylla | | |
| | Förberett för handdukstork | | |
| | Tillvalsvägg | | |
| | Radiator | | |

Kvadratmeter är cirka.
Mått anges i meter.
All inredning monteras enligt planritning.



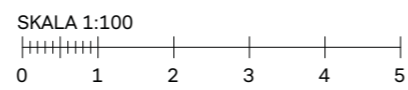
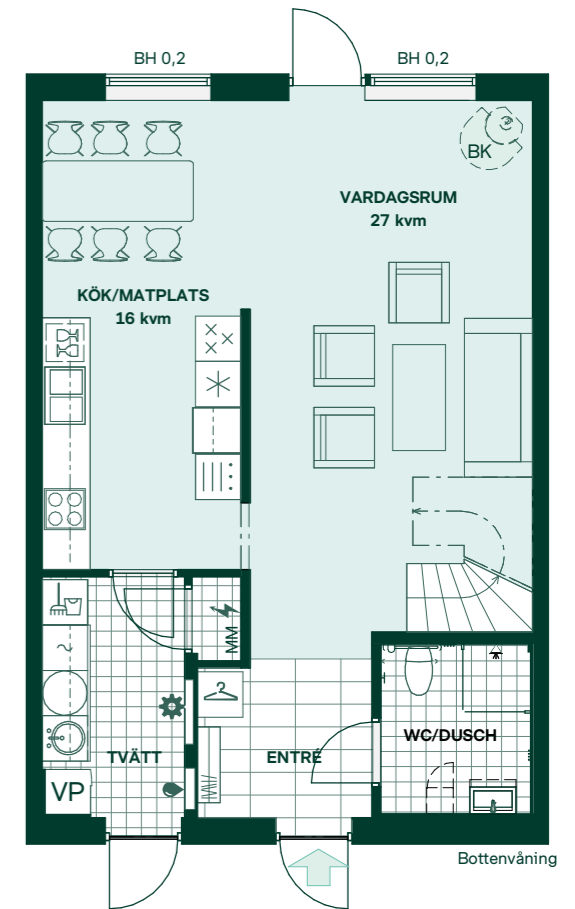
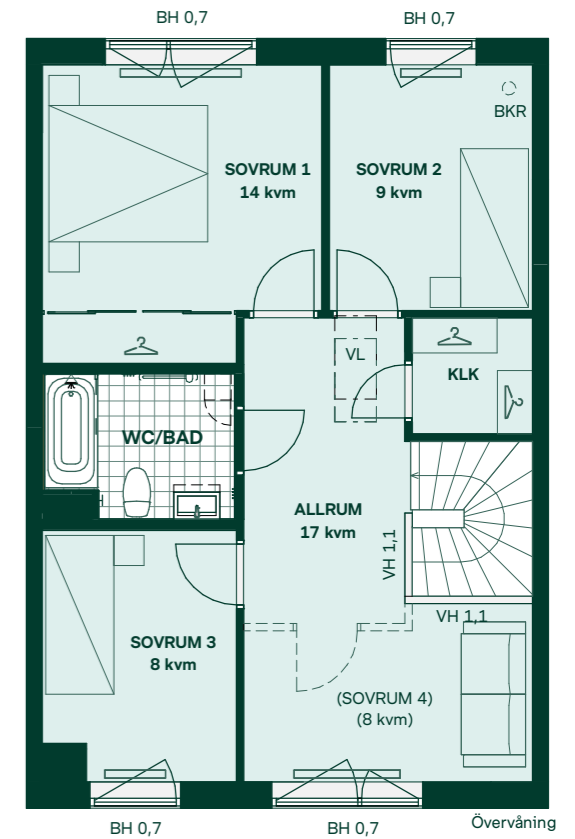
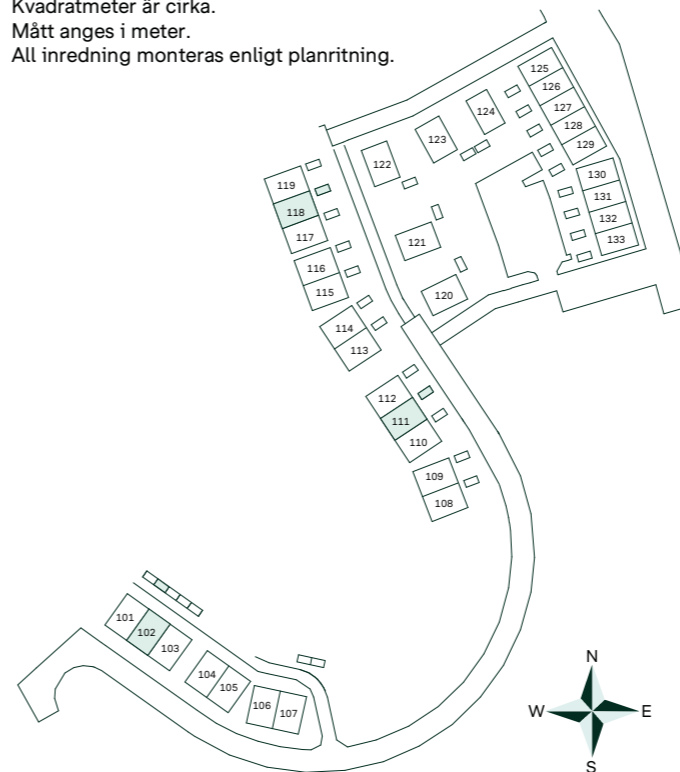
Sigrids kulle i Sigtuna stadsängar

122 kvm
5 rum och kök

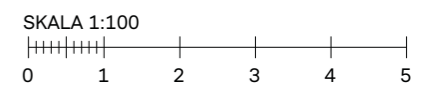
Hus: 102, 111, 118
Upplåtelseform: Äganderätt

- | | | | |
|--|----------------------------|-----|---------------------------|
| | Diskmaskin | BH | Bröstningshöjd, anges i m |
| | Inbyggnadshäll | BK | Plats för braskamin |
| | Frys | BKR | Plats för rökrör |
| | Kylskåp | KLK | Klädkammare |
| | Ugn/mikro i högskåp | MM | Mediacentral |
| | Torktumlare | VH | Vägghöjd, anges i m |
| | Tvättmaskin | VL | Vindslucka |
| | Klädförvaring | VP | Värmepump |
| | Städsåp | | |
| | Elcentral | | |
| | Golvvärmefördelare | | |
| | Vattenmätare | | |
| | Kapphylla | | |
| | Förberett för handdukstork | | |
| | Tillvalsvägg | | |
| | Radiator | | |

Kvadratmeter är cirka.
Mått anges i meter.
All inredning monteras enligt planritning.



Reservation för eventuella ändringar och ytavvikelser.
Datum: 2024-05-06



Reservation för eventuella ändringar och ytavvikelser.
Datum: 2024-05-06

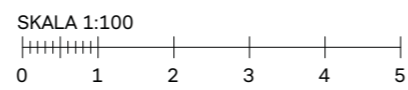
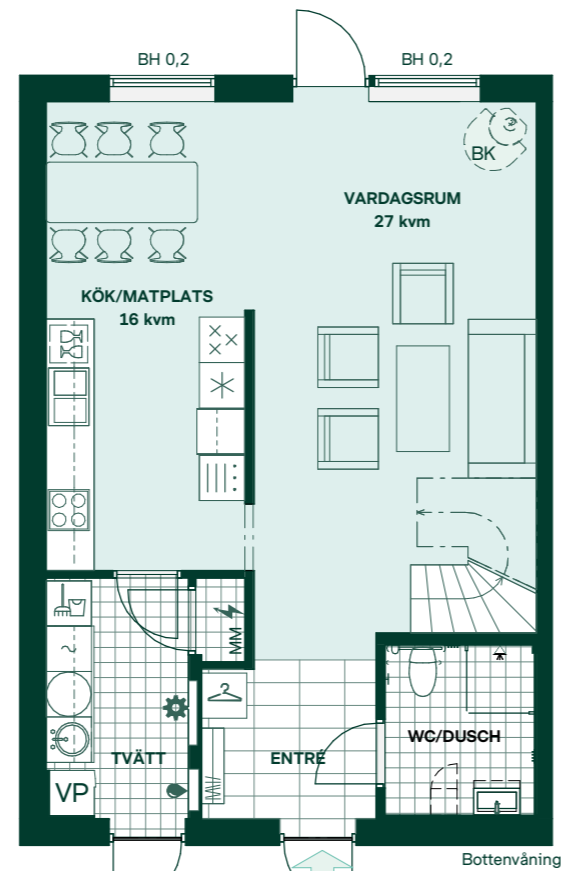
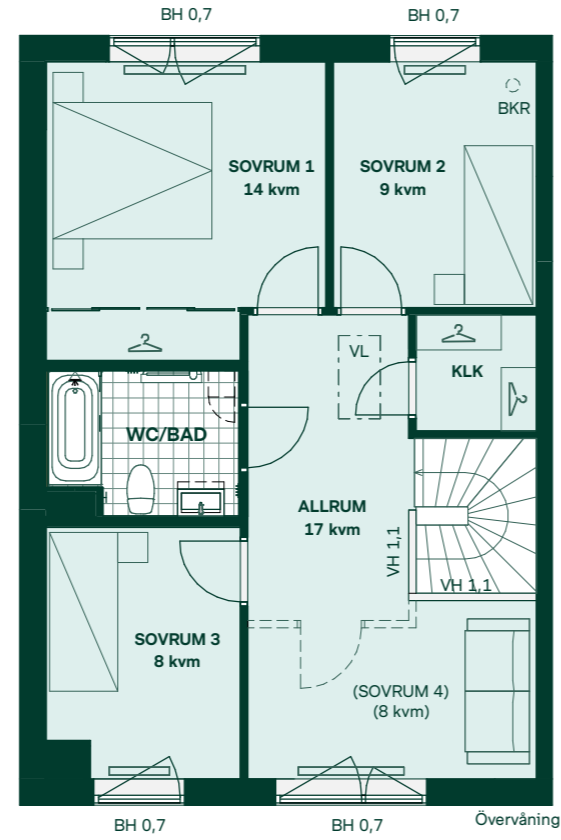
Sigrids kulle i Sigtuna stadsängar

122 kvm
5 rum och kök

Hus: 103, 105, 107, 108, 110, 113, 115, 117
Upplåtelseform: Äganderätt

	Diskmaskin	BH	Bröstningshöjd, anges i m
	Inbyggnadshäll	BK	Plats för braskamin
	Frys	BKR	Plats för rökrör
	Kylskåp	KLK	Klädkammare
	Ugn/mikro i högskåp	MM	Mediacentral
	Torktumlare	VH	Vägghöjd, anges i m
	Tvättmaskin	VL	Vindslucka
	Klädförvaring	VP	Värmepump
	Städsåp		
	Elcentral		
	Golvvärmefördelare		
	Vattenmätare		
	Kapphylla		
	Förberett för handdukstork		
	Tillvalsvägg		
	Radiator		

Kvadratmeter är cirka.
Mått anges i meter.
All inredning monteras enligt planritning.



Reservation för eventuella ändringar och ytavvikelser.
Datum: 2024-05-06

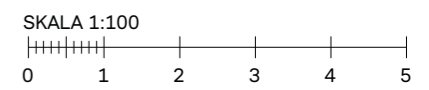
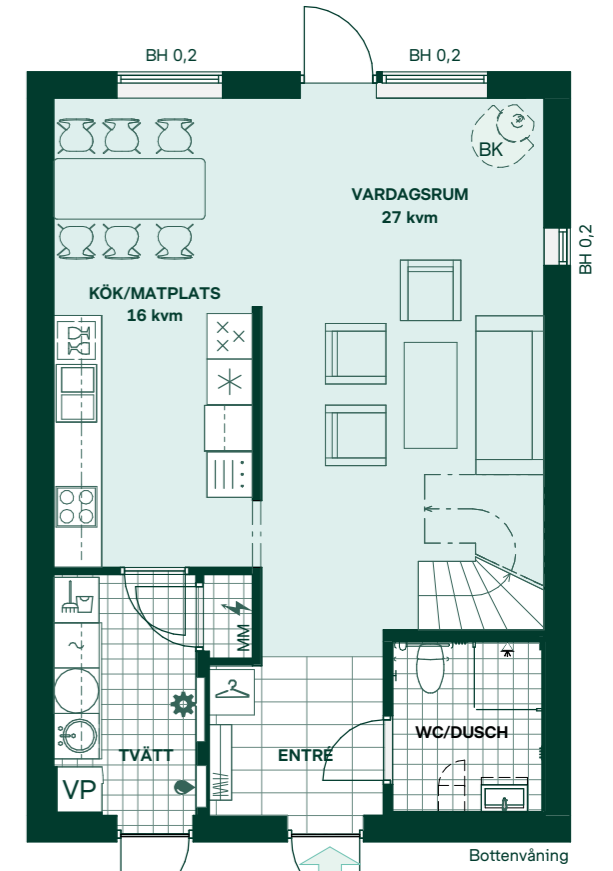
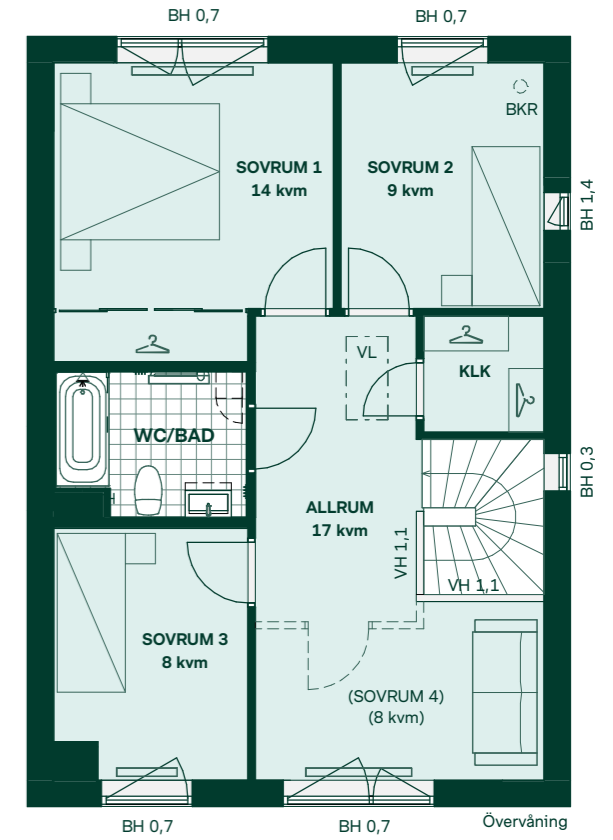
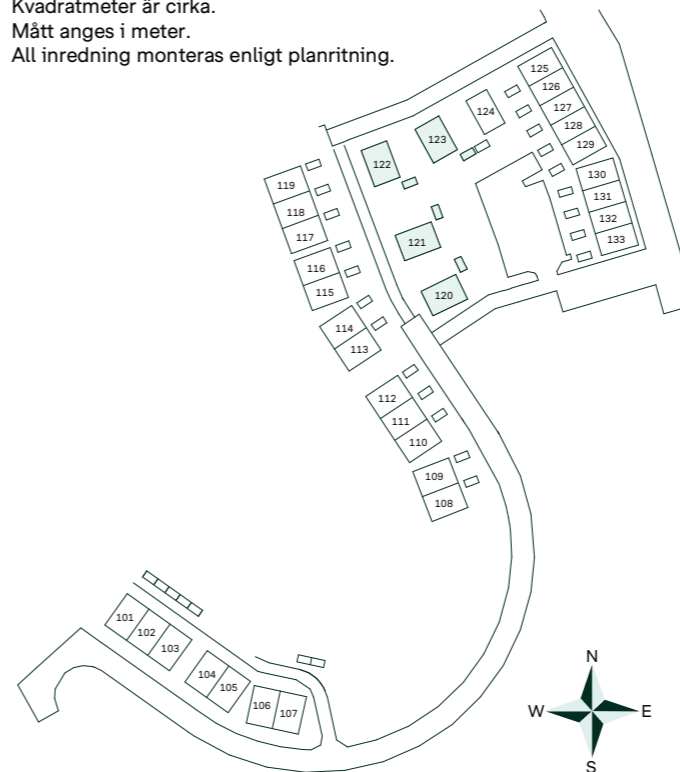
Sigrids kulle i Sigtuna stadsängar

122 kvm
5 rum och kök

Hus: 120, 121, 122, 123
Upplåtelseform: Äganderätt

	Diskmaskin	BH	Bröstningshöjd, anges i m
	Inbyggnadshäll	BK	Plats för braskamin
	Frys	BKR	Plats för rökrör
	Kylskåp	KLK	Klädkammare
	Ugn/mikro i högskåp	MM	Mediacentral
	Torktumlare	VH	Vägghöjd, anges i m
	Tvättmaskin	VL	Vindslucka
	Klädförvaring	VP	Värmepump
	Städsåp		
	Elcentral		
	Golvvärmefördelare		
	Vattenmätare		
	Kapphylla		
	Förberett för handdukstork		
	Tillvalsvägg		
	Radiator		

Kvadratmeter är cirka.
Mått anges i meter.
All inredning monteras enligt planritning.



Reservation för eventuella ändringar och ytavvikelser.
Datum: 2024-05-06

Designa ditt hem

Inredningsval

Vi brukar förklara stilen i ett Bonavahem som avskalad minimalistisk. Stilkonceptet våra inredare och arkitekter tagit fram skapar ett enhetligt och tidlöst hem, där färgval och material som exempelvis trä och sten, åldras vackert och tål att användas.

Med en grund av ljusa väggar och trestavig ekparkett, blir det enkelt för dig att sätta egen prägel på ditt hem. Vill du addera mer färg på väggarna eller välja ett ljusare golv – har du möjlighet att göra ett antal val innan du flyttar in.

Din köksstil

Du kan välja mellan en rad olika stilar när du skapar ditt drömkök. Från traditionella till mer vågade kombinationer, i allt från bänkskivor till handtag. Stilkonceptet Bas ingår i alla våra kök, men du kan även välja mellan Modern, Elegant, Klassisk och Kontrast och uppgradera ditt kök med tillvalspaket och funktioner. I vår designstudio på bonava.se kan du utforska våra kök- och badrumsstilar och läsa mer om hur du gör dina val.

Ett hållbart val

Av flera skäl har vi lagt stor vikt vid hållbarhet även i designen. Bland annat för att boendemiljön ska vara hälsosam, men också av omsorg för kommande generationer. Alla våra hem är Svanenmärkta vilket garanterar att materialen vi använder är giftfria och hållbart framställda. Materialen ska dessutom hålla länge och vara praktiska utan att tumma på det estetiska. Effektiv användning av boareal och ergonomiska lösningar är två andra exempel på hur vi jobbar med hållbar design.

Se och känna

Innan det är dags att välja inredning bjuder vi in dig till en stilträff. Då får du möjlighet att känna på material och produkter och få rådgivning av vår inredningskoordinator. Du är även välkommen att besöka vårt showroom.



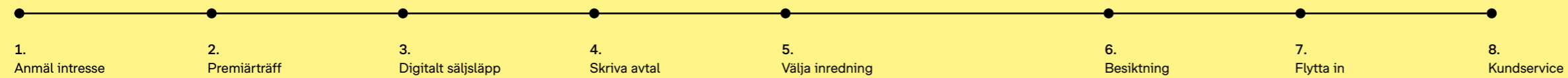
Hur vill du inreda?
Med ljusa väggar och ekparkett kan du enkelt sätta din egen prägel.

Ett kök – många stilar
När du har köpt ett nytt hem har du flera spännande val framför dig.



Resan till ditt nya hem ska både vara trygg och lustfylld. Så här går det till.

Att köpa ett hem



1. Anmäl intresse

Få de senaste uppdateringarna om det nya grannskapet genom att anmäla ditt intresse på bonava.se.

2. Premiärträff

Vi berättar om hur husen tar form, vad som finns i området och vilka planlösningar du kan välja mellan.

3. Digitalt säljsläpp

När försäljningen startar anmäler du dig till vårt digitala kösystem.

4. Skriva avtal

Nu är det dags att skriva avtal. Vår mäklare kommer att informera dig om de olika avtalen och betalningarna som är aktuella för ditt projekt.

5. Välja inredning

Vi bjuder in till en stilträff och berättar om våra stilkoncept, material och möjliga tillval.

6. Besiktning

En opartisk besiktningsman gör en slutbesiktning tillsammans med dig innan inflytt.

7. Flytta in

Nu är du hemma. Innan tillträdet betalar du slutlikviden och eventuella tillval.

8. Kundservice

Vi hör av oss när du hunnit bo in dig, för att se till att allt fungerar som det ska.



För oss symboliserar ordet bo hemmet, och nav den levande platsen runt omkring. Det är just det vi gör. Vi skapar hem och områden där du kan leva ditt liv.



Vår filosofi

Ett hem handlar till stor del om människorna och platsen runtomkring. Vi skapar därför hem och grannskap som ger en känsla av tillhörighet, och gör människors liv bättre. För vi vet att livskvaliteten höjs om du har ett sammanhang. Och om du är en del av något större.

Våra hem är genomtänkta, med gott om plats för grannar, vänner och bekanta att mötas. Både i och utanför det egna hemmet. I allt från planlösningen till gemensamma mötesplatser, skapas möjlighet för gemenskap. Ofta får grannskapet ett gemensamt växthus, bastu, cykelpool eller gym. Och de välplanerade och trivsamma gårdarna tillför något nytt till hela området.

Ett tryggt köp

Här har vi samlat några av alla fördelar med ett hem från Bonava.



Fast pris

Hos oss köper du alltid till fast pris och slipper nervösa och upptrissade budgivningar.



Underhållsfritt

Det är en speciell känsla att flytta in i ett helt nytt hem. Samtidigt som du slipper kostsamma renoveringar och oväntade utgifter.



Lång erfarenhet

Vi har byggt bostäder sedan 1930-talet och stått stadigt i både upp- och nedgångar på bostadsmarknaden.



Lägre ränta med grönt bolån

Med ett Svanenmärkt hem kan du ansöka om grönt bolån hos banken och få rabatt på din boränta.



Vi guidar dig

Våra kunniga mäklare och inredningskoordinatorer hjälper dig hela vägen.



Vi skyddar dig

Om du inte får din nuvarande bostad såld, blir arbetslös eller vid dödsfall.



Låga driftkostnader

Med ett välisolerat och energieffektivt hem blir dina driftkostnader låga. Och du får mer över till annat.

Hållbart hela vägen

Våra hem är hållbara både på insidan och utsidan. Och är byggda för att du ska må bra och trivas. Vi vill även att det ska vara enkelt för dig att leva hållbart i ditt hem.

Energismarta hem

För att minska energianvändningen och dina driftkostnader, kommer våra hem med en rad energismarta lösningar. Oavsett om du bor i lägenhet eller hus finns bland annat system för effektiv värmeåtervinning, bra isolering, energisnåla vitvaror och snålspolande kranar.

Svana med oss

I våra Svanenmärkta hem kan du vara trygg med att allt från ventilation till materialval är genomtänkta och miljömärkta. Väggar, tak, golv, fönster och dörrar är av sunda material. Och husens goda isolering minskar energianvändningen.

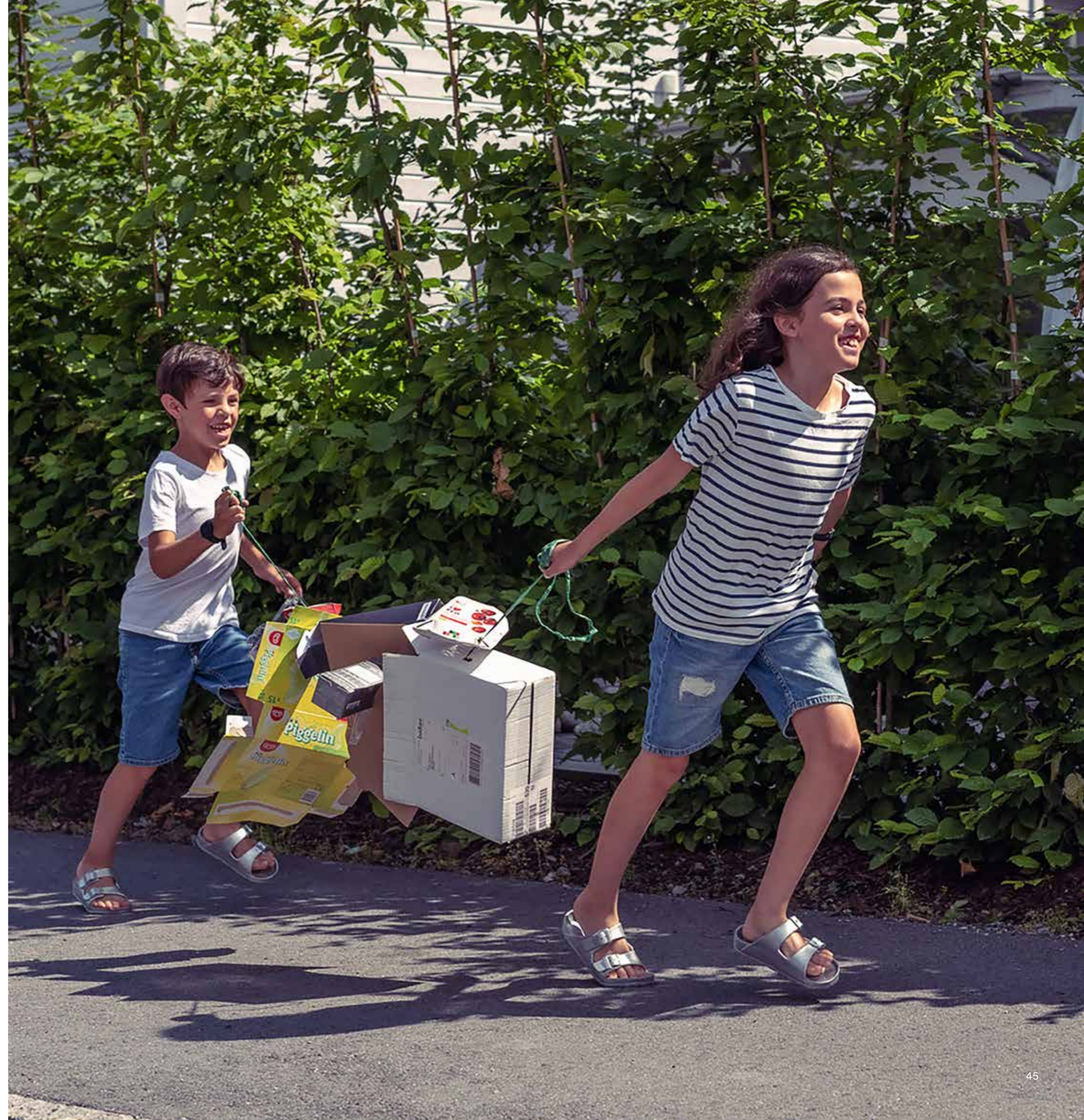
- Trivsamt inomhusmiljö med god ljudisolering och bra ventilation.
- Hälsosamma materialval och noga kontrollerat byggmaterial utan miljöfarliga och giftiga ämnen. Som inte kommer från naturskyddade skogar eller genmodifierade plantor.
- Hög bostadskvalitet – ett hem som förblir energismart och behåller sin goda inomhusmiljö under lång tid.
- Plats för återvinning, både i och utanför hemmet.

Dokumentation och kontroll

Fler än tiotusen varor och tjänster är idag Svanenmärkta. På uppdrag av regeringen ansvarar Miljömärkning Sverige AB för den nordiska miljömärkningen Svanen. Genom dokumentation och kontroll av både byggprocessen och de färdiga husen säkerställs att vi lever upp till Svanens tuffa krav inom: byggprocess, energi, inomhusmiljö, material, kemikalier, instruktioner för boende och kvalitetsledningssystem.

Gröna livsrum

På våra välplanerade gårdar möts du av gröna rum och planteringar som skapar trivsel. Allt det gröna bidrar också till den biologiska mångfalden. Som inte bara är viktig för oss människor, utan ger livsrum för växter och djur. Växtligheten hjälper dessutom till att ta hand om regnvatten, dämpa ljud och ge skugga när solen skiner och temperaturen stiger.





Bonava Sverige AB
Besöksadress
Lindhagensgatan 74
112 18 Stockholm

info@bonava.se
bonava.se

Tel: 08-409 544 00

Org.nr 556726-4121
VAT nr SE 556726412101

Visualiseringar
Bonava

Produktion
Folket Sthlm

Tryckeri
Taberg Media Group, Stockholm, 2024



Broschyren görs i ett tidigt skede, vi reserverar oss för eventuella tryckfel och ändringar.

Upplaga: 001

Följ oss på @bonavasverige

Sigrids kulle

Antal bostäder: 33

Bostadstyp: Radhus, parhus
och fristående hus

Upplåtelseform: Äganderätt

Antal rum: 4-5 rum och kök

Storlek: 104-122 kvm

Inflyttning: Från hösten 2025



Läs mer på
bonava.se/sigrids-kulle