

# Sigrids kulle i Sigtuna stadsängar

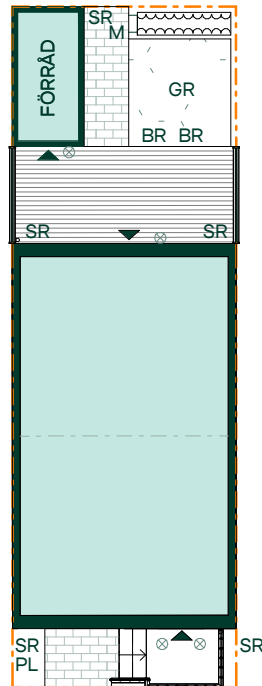
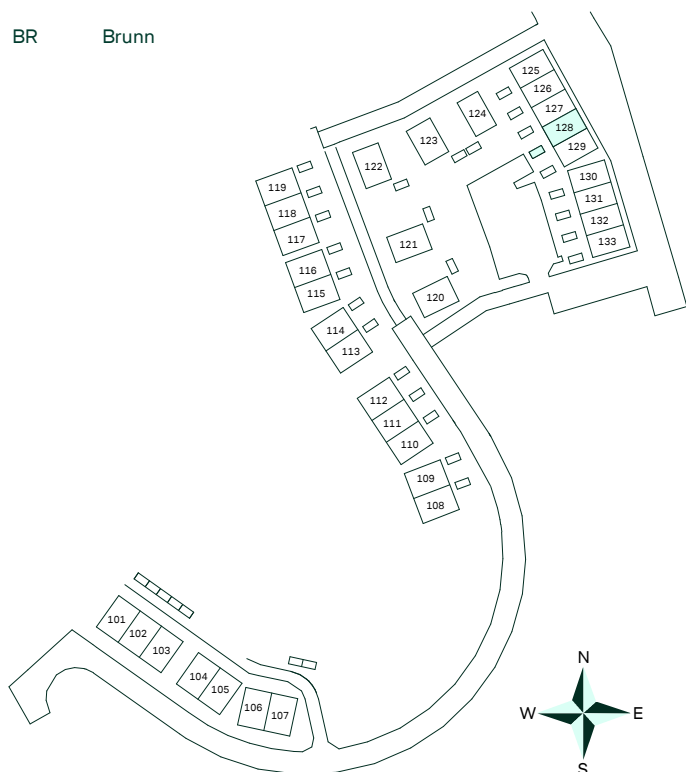
Tomtyta: cirka 105 kvm

Hus: 128

Upplåtelseform: Äganderätt

Husarea: 104 kvm

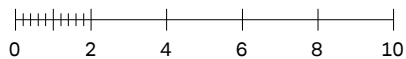
-  Trätrall med trapsteg
-  Trätrall utan steg
-  Buskyta - Häck
-  Gräs
-  Stenmjöl
-  Markstensyta, ej redovisat läggningmönster
-  Makadamyta
-  Slänt
-  Rännalsplattor
-  Uppställningsplats för sopkärl
-  Buske
-  Träd
-  Belysningsarmatur på skärmtak eller fasad
-  Entré
-  Skärmvägg
-  Stödmur, med staket
-  Staket
-  Räcke
-  Tomtgräns
- SR Stuprör
- M Markmätarskåp
- PL Plantering
- B Brevlåda
- BR Brunn



Avvikelser kan förekomma då vi kommer anpassa oss till höjderna i området.

Tomten sluttar från huset för erforderlig vattenavrinning.

SKALA 1:200



Reservation för eventuella ändringar och ytavvikelser.  
Datum: 2024-05-23