

Lönnen
i Ekängen



BONAVA



Vi vet att gemenskap gör livet
enklare – och hemmet större.
Därför bygger vi mer än bara
bostäder, vi bygger grannskap.

Välkommen till Lönnen i Ekängen

Är du redo för ett hem där livets små glädjeämnen får blomstra? Upptäck idylliska Lönnen – där gemenskap, soliga eftermiddagar i trädgården och äventyr vid sjön väntar din familj.

Innehåll

08 – Ditt område

Vad finns runt ditt nya område? Hitta närmaste centrum, skola och badplats.

16 – Ditt grannskap

Lär känna och upptäck allt som finns i ditt nya grannskap.

26 – Ditt hem

Få en känsla av ditt nya hem. Här hittar du visualiseringar, planritningar och information.

44 – Om Bonvava

Vi skapar hem och grannskap som ger en känsla av tillhörighet.



Sjön Roxen

Linköping 7 km

Planerad förskola



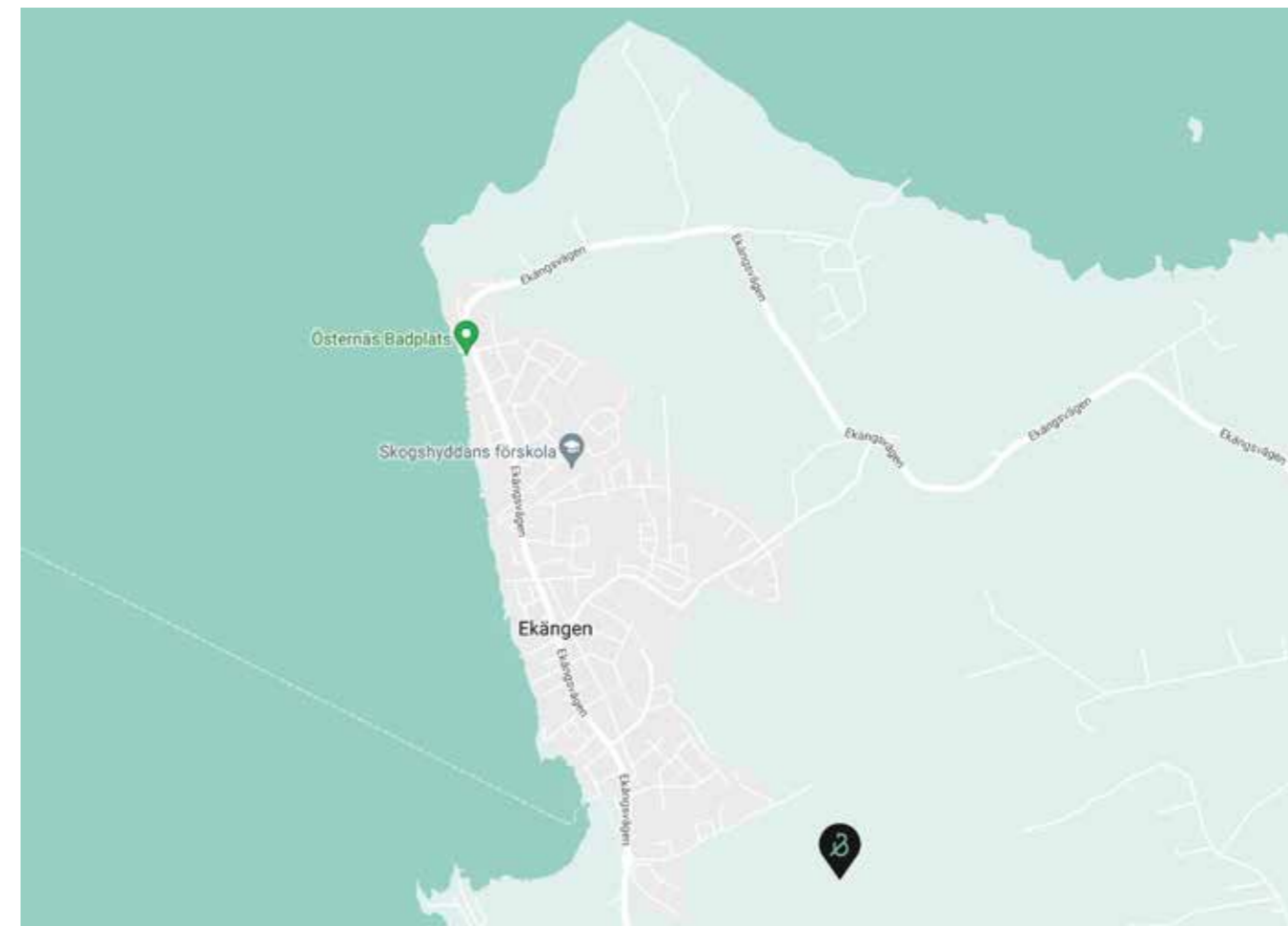
Lönnen

Ditt område

Stadsnära men undangömt i en lummig trädgårdsstad, omgiven av hagar och ängar. I Ekängen blir gemenskap, skogs promenader och morgondopp i sjön en del av din vardag.



Ditt område



I Lönnen, Ekängen bor du nära naturen och vattnet, med Linköping stad bara en liten bit bort.

Dagar vid vattnet

I Ekängen är det lätt att trivas med livet nära sjön Roxen. Här fyller du sommardagarna med bad och solsken. På promenad- och cykelavstånd ligger flera badplatser både med och utan bryggor. Här kan du njuta av kvälsdopp eller fiska i Roxens artrika vatten, där gös och abborre nappar villigt. Och lugna dagar är en båttur det bästa sättet att se sjön på. När vintern kommer byts badkläderna ut mot skridskor för äventyr på den kristallklara isen.

Hållbart och närodlat

Ekängen har ett stort fokus på det hållbara och närodlade. Ett exempel är livsmedelsbutiken AutoMat, där du kan handla ägg, Ekängens te, blommor, närodlad potatis och färskt bröd från lokala bagerier. Har du inte hört talas om AutoMat tidigare? Det är ett nytt matkoncept där butiken är obemannad, och du legitimerar dig med BankId i butiksentrén för att sedan checka ut själv när du valt dina varor.

Engagerande föreningsliv

Ekängen har ett rikt lokalt föreningsliv som främjar gemen-

skap och en aktiv livsstil. En viktig del av detta är Ekängens IF som har föreningar för fotboll, innebandy och taekwondo. Och den som älskar motion går det ingen nöd på, Ekängens IF erbjuder även gruppträning inom löpning, cykling och simning. För båtentusiasterna finns en båtklubb med båtplatser, och för den som vill hålla sig aktiv på land finns en aktivitetspark med utegym, lektytor och en basketplan. Här finns något för alla, oavsett intresse eller ålder.

Mellan parker och puls

I Ekängen hittar du den perfekta blandningen av stadens bekvämligheter och naturens lugn. Bara en kort cykeltur bort öppnar sig Linköpings stadskärna med myllrande caféer, butiker och kulturella aktiviteter. Det är med andra ord enkelt att växla mellan stadspuls och stilla grönska. Ekängen är designat för att främja en aktiv livsstil med sina parker, gångvägar och cykelstråk som bjuder in till både vardagsmotion och avkopplande naturupplevelser. Här bor du i en levande gemenskap där hållbarhet och trivsel går hand i hand.



På promenadavstånd från Ekängen väntar härliga bad

Trädgårdsstaden i Ekängen

Lugna gator kantade med alléer, fasader i varierande färger, små torg och grönområden inkilade mellan husen. I Ekängen växer en trädgårdsstad fram, med upp mot 280 nya bostäder. Bebyggelsen i området hämtar inspiration från den engelska trädgårdsstaden. Något som även Linköpings stadsarkitekt Gustaf Linden gjorde, när han introducerade stadens ideal på 1920-talet och ritade radhusen längs Lindengatan i Tannefors.

En trygg plats för familjen

Trädgårdsstaden som koncept har funnits sedan slutet av 1800-talet. Det härstammar från England och växte fram som en lösning på de problem som uppkom i samband med städernas kraftiga tillväxt. Förhoppningen var att kombinera det bästa av stad och landsbygd för att ge människor en högre levnadsstandard. Idag ses konceptet som ett hållbart alternativ och måste uppfylla fyra grundkriterier för att få kallas för trädgårdsstad: måttlig täthet, trädgård till alla hus, max tre våningar och traditionellt gatunät. Trädgården är som namnet avslöjar ett väsentligt inslag, och ska ses som en förlängning av bostaden.

I Ekängens trädgårdsstad prioriteras barnens säkerhet och familjens välbefinnande. Bilarna hålls borta från bostadsstråken, vilket skapar trygga gator där barn kan leka fritt och cykla säkert. De lummiga omgivningarna och välplanerade grönområdena erbjuder inte bara vackra vykortsvyer utan också mötesplatser för gemenskap och fritidsaktiviteter. I trädgårdsstadens struktur ingår även torgliknande platser, där butiker och lokaler ska ligga för en trivsamt och småskalig känsla.



Trädgårdsstaden nära staden



Centrum

I Linköping centrum finns shopping, caféer och restauranger. Du kan även åka norr om city till handelsområdet Tornby.



Badplats

Området ligger intill sjön Roxen som erbjuder bad, fiske och skridskor på vintern. På sommaren är det perfekt att svalka sig på de olika badplatserna.



Kommunikation

10 med bil, 22 med cykel och 15 minuter med buss. Från Ekängen kan du snabbt och smidigt ta dig in till Linköping centrum.



Motion

I Ekängen finns möjlighet att bli en del av föreningslivet och de olika aktiviteterna som erbjuds. Vill du hellre träna för dig själv? Då finns aktivitetsparken som ett mångsidigt alternativ.



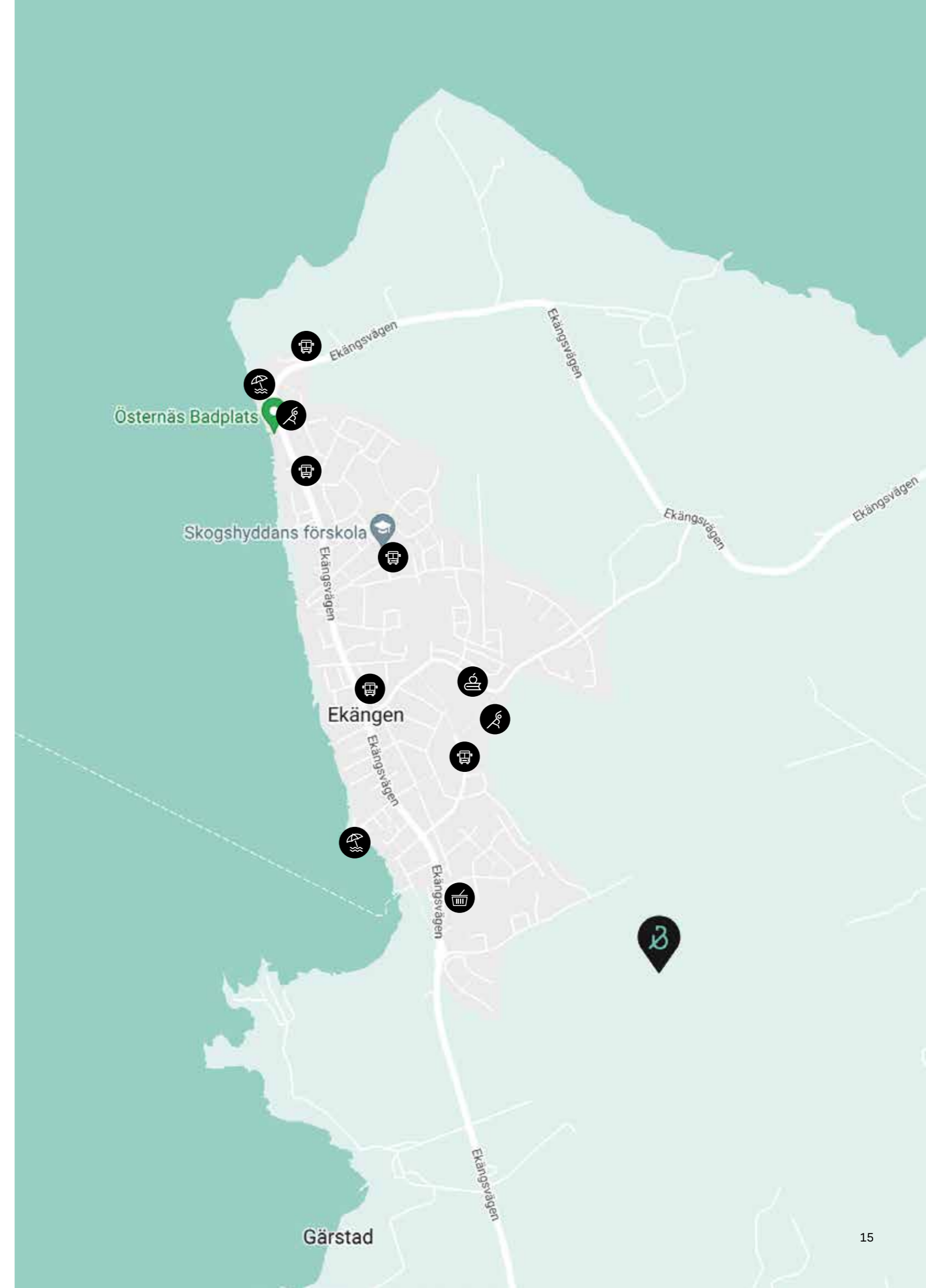
Skolor

I Ekängen finns det sex förskolor och en grundskola. När allt är färdigbyggt kommer Lönnen att ha ytterligare en F-6-skola på gångavstånd.



Mataffär

Områdets livsmedelsbutik AutoMat har bland annat färskt bröd från lokala bagerier. Ska du storhandla finns större mataffärer i centrum och Tornby.



Soliga dagar på lekplatsen, en löprunda i grönskan och äventyr på sjön – i Lönner träffas grannarna i hemmet bortom tröskeln.



Ditt grannskap

Att bo i ett grannskap

Med ett hem från Bonava kommer också den speciella gemenskapen som ett nybyggt grannskap ger. Där barnen får nya vänner i lekparken och grannar kan mötas för kvartersfester och korvgrillning. Att känna sina grannar och veta att de finns bara en dörr bort, gör också att ditt hem känns tryggt.

Plats för lek

Förutom trädgården och den gemensamma lekplatsen, bjuder grannskapets arkitektur in till lek. Praktiskt placerade parkeringsplatser håller bilarna borta. Och den småskaliga bebyggelsen, de små torgen och de trädkantade gatorna gör att barnen tryggt kan leka kurragömma, burken och andra utelekar året om.

Att skapa gemenskap

För oss är ett hem mer än vad som ryms inom fyra väggar. Därför skapar vi grannskap där grannar blir vänner. I Lönnen finns gröna ytor, lekpark och lugna gator – utrymmen som vi tror skapar trygghet och glädje.

Med framtiden i åtanke

I Lönnen är ditt hus utrustat med solceller – speciellt optimerade efter takstorlek, väderstreck och eventuell skuggbildning. Husen är dessutom Svanenmärkta. Vilket gör att du kan få ett fördelaktigt grönt bolån med möjlighet till lägre ränta, samtidigt som du kan känna dig stolt över att bo i ett hem som är skapat för en mer hållbar framtid.



I din närhet



1. Gästparkering

Väntar du besök? I grannskapet finns en välplanerad besöksparkering som gör det smidigt för dina gäster.

2. Postboxar

Smarta postboxar med låsbart fack för att ta emot brev och paket.

3. Miljöhus

Grannskapets två källsorteringshus underlättar de boendes sophantering.

4. Boendeparkering

Med boendeparkering som ingår i månadskostnaden kan du bekvämt parkera din bil precis intill ditt hem.

5. Lekplats

Precis vid grannskapet finns en stor och inbjudande lekplats där barnen kan leka och skapa nya minnen.

Med värme från solen

Med omsorg om framtiden

När du flyttar in i grannskapet Lönnen kommer du och dina grannar bidra till en mer hållbar framtid bara genom att bo. Alla hus är Svanenmärkta och byggda i trä på en platta av grön betong samt utrustade med solceller. Det ingår i bostadens pris och utgör alltså ingen extra kostnad. Med solceller på ditt tak minskar dina elkostnader väsentligt samtidigt som du bidrar till den viktiga omställningen till förnybar, fossilfri energiproduktion.

Hem du kan tjäna på

Hur mycket el dina solceller genererar varierar från hus till hus. Solcellerna är nämligen optimerade efter husets placering. Elen som produceras från solcellerna används i första hand i huset, men säljs vidare till elnätet om inget

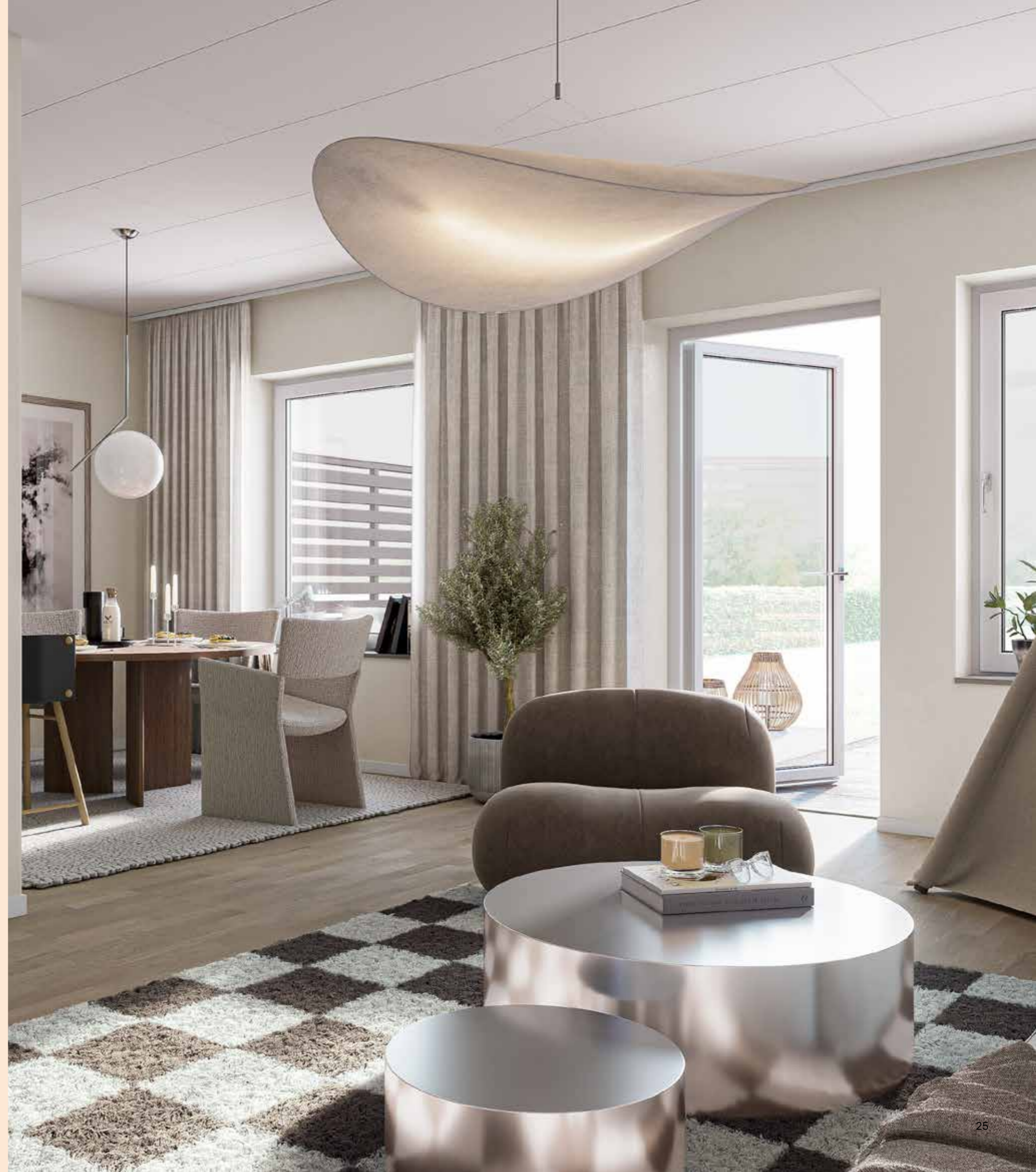
behov finns när den produceras. Så all solet blir en förtjänst, antingen som egen förbrukning eller inkomst från försäljning. Det mest ekonomiskt fördelaktiga brukar vara att nyttja elen när den produceras. Man kan till exempel med fördel köra tvätt- och diskmaskiner dagtid om möjligt och därmed använda mer hållbar el.

Fördelar med solceller

- Ger dig egenproducerad, fossilfri el
- Sänker dina elkostnader väsentligt
- Höjer värdet på ditt hus
- Lättsköta och nästintill underhållsfria



Börja dagen med solens första strålar på altanen, omgiven av din prunkande trädgård. I Lönner skapar vi 23 välplanerade radhus, där livskvalitet och gemenskap står i centrum.





Ditt hem

Rum för matglädje

Halvöppen planlösning skapar möjlighet för sociala middagar.



Plats att umgås

I allt från planlösning, till kökets utformning och uteplatsens placering, skapar vi förutsättningar för gemenskap. I våra hem finns gott om plats för såväl långa middagar runt köksbordet, som grillkvällar med vänner och grannar. Här i Lönne har radhusen även en egen trädgård där barnen kan leka.

Ett hållbart boende

Huset ska inte bara vara hållbart att bygga. För oss är det lika viktigt att det är enkelt för dig att leva hållbart här. Den egenproducerade elen från solcellerna på taket värmer ditt hus. Och du som väljer att ha elbil kan ladda

bilen på din parkeringsplats. Bra isolering, energisnåla vitvaror och effektiv värmeåtervinning är andra energismarta lösningar som gör husets driftkostnader låga. Ett Svanenmärkt hem ger dig samtidigt möjlighet att ansöka om ett grönt bolån med lägre ränta.

Upplåtelseformen bostadsrätt

När du bor i bostadsrätt innebär det att du ingår i en bostadsrättsförening – där du tillsammans med dina grannar ansvarar för grannskapet.



I ett nytt hem blir du den första som skapar nya minnen. Och den första som kallar platsen för hemma.

Rymligt sovrum

Luftigt sovrum med flera valmöjligheter, exempelvis garderob med skjutdörrar eller tillvalsvägg för att dela rummet i två.



Lönnen i Ekängen

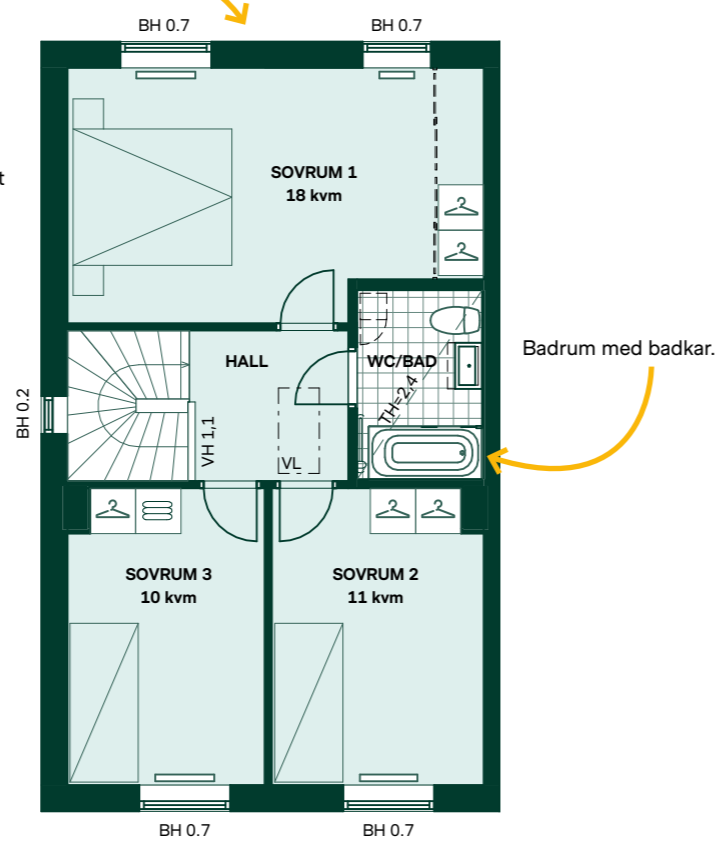
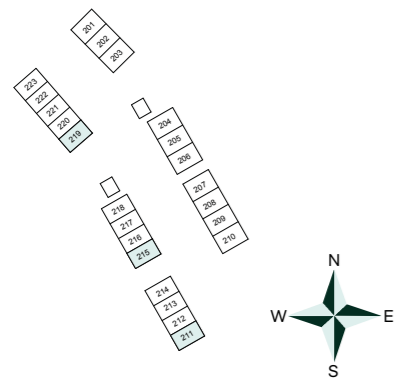
104 kvm
4 rum och kök

Hus: 211, 215, 219
Upplåtelseform: Bostadsrätt

I det stora sovrummet finns flera olika valmöjligheter. Behåll det luftiga och rymliga med garderob och plats för skrivbord, eller välj till en vägg och skapa en walk-in closet, ett kontor eller dela rummet för att få två sovrum.

	Diskmaskin	BH	Bröstningshöjd, anges i m
	Inbyggnadshäll	KLK	Klädkammare
	Frys	FRD	Förråd
	Kylskåp	MM	Mediacentral
	Mikro	TH	Takhöjd, anges i m
	Ugn	VH	Vägghöjd, anges i m
	Torktumlare	VL	Vindslucka
	Tvättmaskin	VP	Värmepump
	Klädförvaring		
	Städska		
	Linneskåp		
	Elcentral		
	Golvvärmefördelare		
	Vattenmätare		
	Kommod (tillval storlek)		
	Högska (tillval)		
	Förberett för handdukstork		
	Duschvägg vid badkar (tillval)		
	Tillval skjutdörrar		
	Radiator		

Kvadratmeter är cirka.
Mått anges i meter.
Takhöjd 2,5m om inget annat anges.
All inredning monteras enligt planritning.
Klinker redovisar schematisk läggning.
Klinker i entré är tillval.



Vardagsrum med plats för både soffhäng och middagsbord.

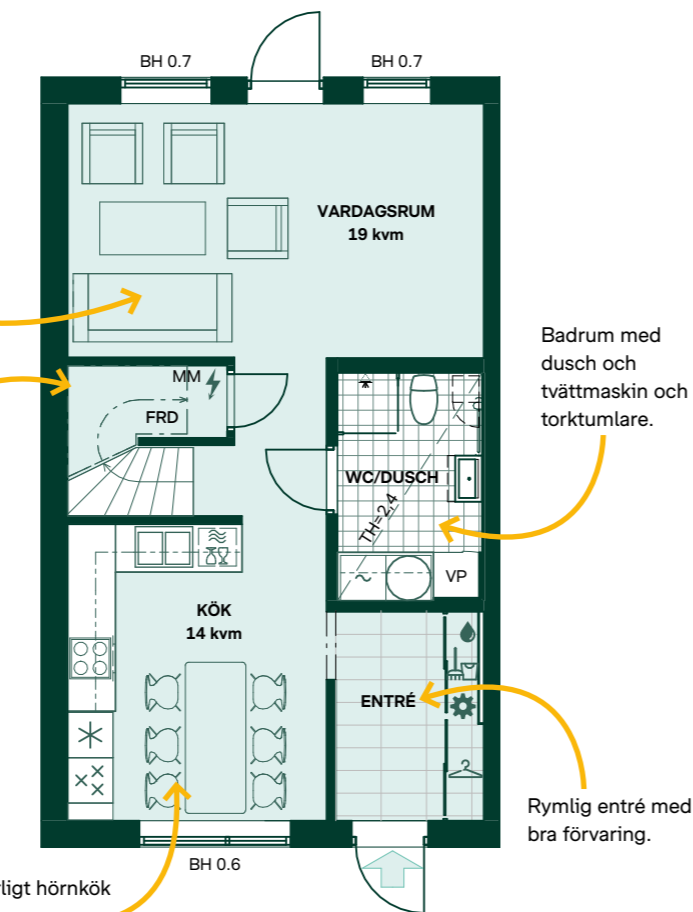
Smart förvaring under trappan.

Badrum med badkar.

Badrum med dusch och tvättmaskin och torktumlare.

Rymlig entré med bra förvaring.

Rymligt kök med härligt hörnkök och plats för matplats.



SKALA 1:100
0 1 2 3 4 5
Reservation för eventuella ändringar och ytavvikelser.
Datum: 2024-05-17

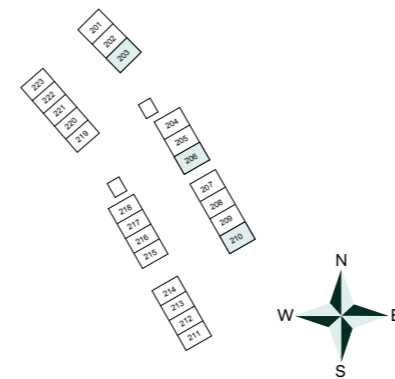
Lönnen i Ekängen

122 kvm
5 rum och kök

Hus: 203, 206, 210
Upplåtelseform: Bostadsrätt

	Diskmaskin	BH	Bröstningshöjd, anges i m
	Inbyggnadshäll	KLK	Klädkammare
	Frys	FRD	Förråd
	Kylskåp	MM	Mediacentral
	Mikro	TH	Takhöjd, anges i m
	Ugn	VH	Vägghöjd, anges i m
	Torktumlare	VL	Vindslucka
	Tvättmaskin	VP	Värmepump
	Klädförvaring		
	Städska		
	Elcentral		
	Golvvärmefördelare		
	Vattenmätare		
	Kapphylla		
	Kommod (tillval storlek)		
	Högska (tillval)		
	Förberett för handdukstork		
	Duschvägg vid badkar (tillval)		
	Tillvalsvägg		
	Radiator		

Kvadratmeter är cirka.
Mått anges i meter.
Takhöjd 2,5m om inget annat anges.
All inredning monteras enligt planritning.
Klinker redovisar schematisk läggning.



Rymligt sovrum med skjutdörrsgarderob.

Badrum med badkar.

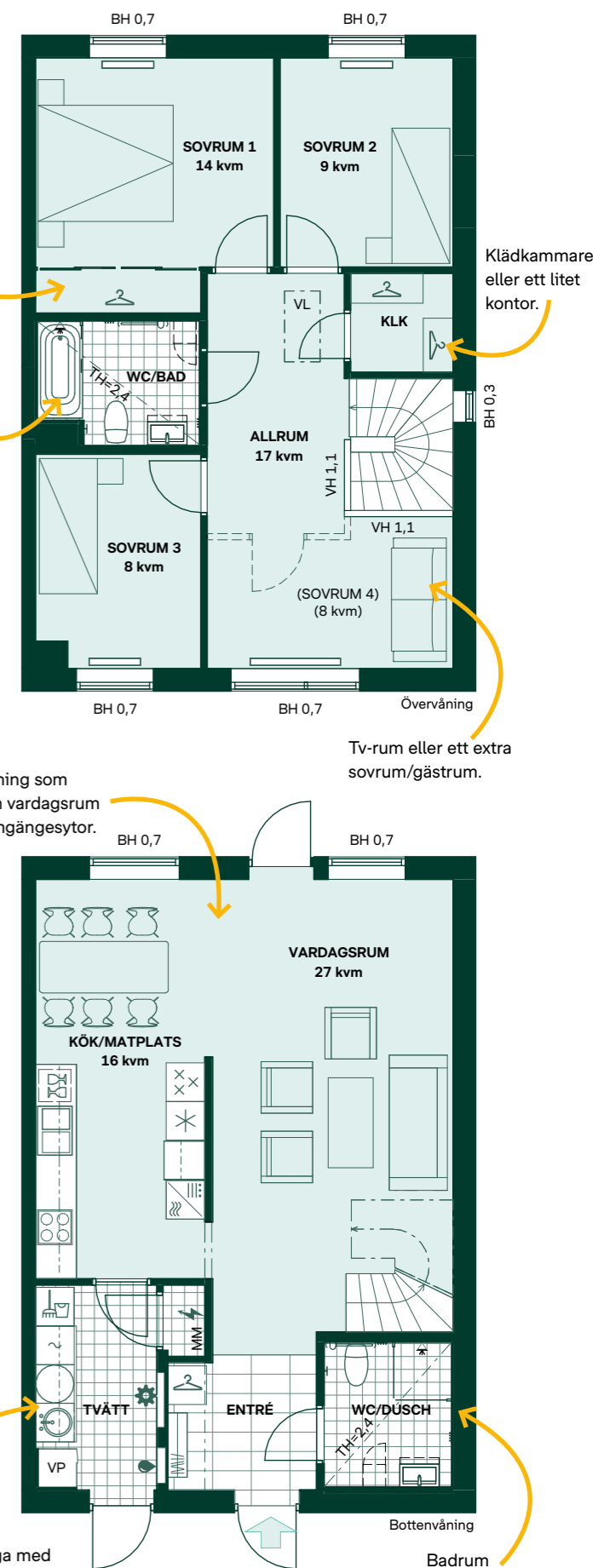
Klädkammare eller ett litet kontor.

Tv-rum eller ett extra sovrum/gästrum.

Öppen planlösning som förenar kök och vardagsrum skapar stora umgängesytor.

Rymlig tvättstuga med separat groventré.

Badrum med dusch.



SKALA 1:100
0 1 2 3 4 5
Reservation för eventuella ändringar och ytavvikelser.
Datum: 2024-05-17

Rumsbeskrivning

Entré/hall i ett hus i Linköping.

Entré/hall i ett hus i Linköping.

Entré/Hall

Golv
Klinker och ekparkett i omfattning enligt planritning. I husen om 104 kvm är det endast ekparkett i hallen.

Socketl
Eklaserad furu

Vägg
Målat

Tak
Vitmålade skivor med synliga skarvar.

Övrigt
Förvaring i omfattning enligt planritning.

WC/Dusch/Tvätt i ett hus i Linköping.

WC/Dusch/Tvätt (gäller hus om 104kvm)

Golv
Klinker

Socketl
Kakel

Vägg
Kakel

Tak
Vitmålat. Spotlights.

Övrigt
Duschhörna, termostatblandare och duscharmatur, WC-stol, kommod med tvättställ och tvättställsblandare, planspegel med belysning, eluttag på vägg, handdukskrokar, toalettpappershållare, förberett med tomrör för elektrisk handdukstork, Laminatbänkskiva, tvättmaskin, torktumlare, frånluftsvärmepump, väggskåp ovan TM/TT, arbetsbelysning med strömbrytare och eluttag.

WC/Badrum i ett hus i Linköping.

WC/Badrum

Golv
Klinker

Socketl
Kakel

Vägg
Kakel

Tak
Vitmålat. Spotlights.

Övrigt
Badkar, termostatblandare och duscharmatur, WC-stol, kommod med tvättställ och tvättställsblandare, planspegel med

belysning, eluttag på vägg, handdukskrokar, toalettpappershållare, förberett med tomrör för elektrisk handdukstork.

Tvätt i ett hus i Linköping.

Tvätt (gäller hus om 122 kvm)

Golv
Klinker

Socketl
Klinker

Vägg
Målat

Tak
Ljudabsorbenter alt. gipstak, takarmatur.

Övrigt
Laminatbänkskiva, rostfri ho, blandare, tvättmaskin, torktumlare, frånluftsvärmepump, arbetsbelysning med strömbrytare och eluttag.

Kök i ett hus i Linköping.

Kök

Golv
Ekiparkett

Socketl
Eklaserad furu

Vägg
Målat

Tak
Vitmålade skivor med synliga skarvar.

Övrigt
Skåpsnickerier och utförande enligt Bonavas grundstil samt köksritning. Bänkskiva, stänkskydd, diskho, köksblandare, belysning under överskåp. Kyl och frys enligt planritning. Induktionshäll, diskmaskin, ugn, mikro, spisfläkt med belysning.

Vardagsrum i ett hus i Linköping.

Vardagsrum

Golv
Ekiparkett

Socketl
Eklaserad furu

Vägg
Målat

Tak
Vitmålade skivor med synliga skarvar.

Allrum/Sovrum i ett hus i Linköping.

Allrum/Sovrum

Golv
Ekiparkett

Socketl
Eklaserad furu

Vägg
Målat

Tak
Vitmålade skivor med synliga skarvar.

Övre hall/Sovrum i ett hus i Linköping.

Övre hall/Sovrum

Golv
Ekiparkett

Socketl
Eklaserad furu

Vägg
Målat

Tak
Vitmålade skivor med synliga skarvar.

Övrigt
Förvaring i omfattning enligt planritning.

Klädkammare i ett hus i Linköping.

Klädkammare (gäller hus om 122 kvm)

Golv
Ekiparkett

Socketl
Eklaserad furu

Vägg
Målat

Tak
Vitmålade skivor med synliga skarvar. Takarmatur.

Övrigt
Förvaring i omfattning enligt planritning.

Uteplats i ett hus i Linköping.

Uteplats

Trätrall i ett hus i Linköping.

Trätrall enligt planritning. Väggtuttag och armatur, brytare placerad inomhus.

Husbeskrivning

Entré/hall i ett hus i Linköping.

Entré/hall i ett hus i Linköping.

Hus

Grundläggning
Armerad betongplatta med underliggande isolering.

Ytterväggar
Träregelstomme med isolering och träpanel.

Innerväggar
Gipsskivor på stomme av träreglar.

Mellanbjälklag
Golvspånskivor på trästomme, stegljuds-isolering, gipsplank på glespanel.

Vindsbjälklag
Takstolar av trä med lösullsisolering, vindslucka, gipsplank på glespanel.

Yttertak
Papp på råspont. Takavvattning med häng-rännor och stuprör av ytbehandlad plåt. Gemensam gångbrygga för radhuslängan. Erforderlig taksäkerhet.

Ytterdörrar
Målade, med ASSA 2002 cylinderlås.

Fönster och fönsterdörrar
Fabriksmålade fönster och fönsterdörrar. Fasta och öppningsbara fönster och fönsterdörrar med isolerglas. Fönsterdörrar förses med cylinderlås.

Invändig trappa
Målad furutrapp (vangstycke, sätt- och plansteg samt räcke).

Uppvärmning
Frånluftsvärmepump. Vattenburen golvvärme i bottenplan. Vattenradiatorer på övervåning.

Entré/hall i ett hus i Linköping.

Entré/hall i ett hus i Linköping.

Hus

Ventilation
Frånluftsvärmepump evakuerar luft från tvätt, våtrum, kök och klädkammare. Tilluft genom ytterväggsventiler på bottenvåning och övervåning. Separat imkanal från spisfläkten.

Vatten
Husen är anslutna till Linköping kommuns VA-nät.

El/belysning
Husen är anslutna till Linköping kommuns elnät. Eget abonnemang tecknas separat. Grups säkring med automatsäkring och jordfelsbrytare. Entrébelysning samt vägg-uttag vid uteplats. Fasta armaturer i förråd, tvätt, klädkammare och klädkammare. Spotlights i WC/Dusch och WC/Badrum med sänkt innertak. Lamputtag i övriga rum. Elmätare i markmätarskåp på framsida hus.

Tv/tele/data
Husen är anslutna till öppen fiber. Eget abonnemang tecknas separat. Uttag för tv/tele/data i vardagsrum, allrum och samtliga sovrum.

Larm och andra tjänster
Brandvarnare finns på båda våningsplanen.

Sophantering
I bostadens kök finns kärl som möjliggör källsortering.

Solpaneler
Alla hus har egen solcellsanläggning på tak med växelriktare på vind.

Material kan komma att ändras beroende på tillgång hos Bonavas leverantörer. Tillgången på material/varor/produkter inom byggbranschen står idag inför olika utmaningar med hänsyn till efterdyningar av pandemi och kriget i Ukraina. Vi befinner oss i en mycket speciell situation och marknadsläget är generellt ansträngt för många områden för byggindustrin. Bonava arbetar löpande med att säkerställa tillgången på material och varor för våra bostadsprojekt. Utmaningarna kring material/varor/produkter kan tyvärr leda till ändringar i det faktiska utförandet. Ändringar kan också komma att ske inom gjorda stil och tillval som görs för enskilda bostäder. Vår avsikt är att vara transparent angående alla ändringar som måste göras i din bostad.

Designa ditt hem

Inredningsval

Vi brukar förklara stilen i ett Bonavahem som avskalad minimalistisk. Stilkonceptet våra inredare och arkitekter tagit fram skapar ett enhetligt och tidlöst hem. Där färgval och material som exempelvis trä och sten, åldras vackert och tål att användas.

Med en grund av ljusa väggar och trestavig ekparkett, blir det enkelt för dig att sätta egen prägel på ditt hem. Vill du addera mer färg på väggarna eller välja ett ljusare golv – har du möjlighet att göra ett antal val innan du flyttar in.

Din köksstil

Du kan välja mellan en rad olika stilar när du skapar ditt drömkök. Från traditionella till mer vågade kombinationer, i allt från bänkskivor till handtag. Stilkonceptet Bas ingår i alla våra kök. Men du kan även välja mellan Modern, Elegant, Klassisk och Kontrast. Och uppgradera ditt kök med tillvalspaket och funktioner. I vår designstudio på bonava.se kan du utforska våra kök- och badrumsstilar och läsa mer om hur du gör dina val.

Ett hållbart val

Av flera skäl har vi lagt stor vikt vid hållbarhet även i designen. Bland annat för att boendemiljön ska vara hälsosam, men också av omsorg för kommande generationer. Alla våra hem är Svanenmärkta vilket garanterar att materialen vi använder är giftfria och hållbart framställda. Materialen ska dessutom hålla länge och vara praktiska utan att tumma på det estetiska. Effektiv användning av boareal och ergonomiska lösningar är två andra exempel på hur vi jobbar med hållbar design.

Se och känna

Innan det är dags att välja inredning bjuder vi in dig till en stilträff. Då får du möjlighet att känna på material och produkter och få rådgivning av vår inredningskoordinator. Du är även välkommen att besöka vårt showroom.



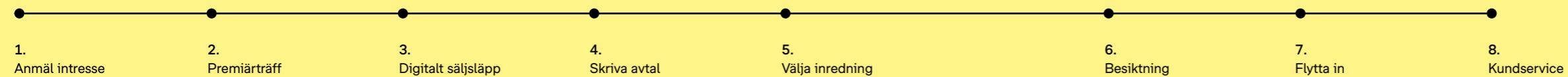
Hur vill du inreda?
Med ljusa väggar och ekparkett kan du enkelt sätta din egen prägel.

Ett kök – många stilar
När du har köpt ett nytt hem har du flera spännande val framför dig.



Resan till ditt nya hem ska både vara trygg och lustfylld. Så här går det till.

Att köpa ett hem



1. Anmäl intresse

Få de senaste uppdateringarna om det nya grannskapet genom att anmäla ditt intresse på bonava.se.

2. Premiärträff

Vi berättar om hur husen tar form, vad som finns i området och vilka planlösningar du kan välja mellan.

3. Digitalt säljsläpp

När försäljningen startar anmäler du dig till vårt digitala kösystem.

4. Skriva avtal

Nu är det dags att skriva avtal. Vår mäklare kommer att informera dig om de olika avtalen och betalningarna som är aktuella för ditt projekt.

5. Välja inredning

Vi bjuder in till en stilträff och berättar om våra stilkoncept, material och möjliga tillval.

6. Besiktning

En opartisk besiktningsman gör en slutbesiktning av bostaden innan inflytt, som du som kund har möjlighet att vara med på.

7. Flytta in

Nu är du hemma. Innan tillträdet betalar du slutlikviden och eventuella tillval.

8. Kundservice

Vi hör av oss när du hunnit bo in dig, för att se till att allt fungerar som det ska.



För oss symboliserar ordet bo hemmet, och nav den levande platsen runt omkring. Det är just det vi gör. Vi skapar hem och områden där du kan leva ditt liv.



Vår filosofi

Ett hem handlar till stor del om människorna och platsen runtomkring. Vi skapar därför hem och grannskap som ger en känsla av tillhörighet, och gör människors liv bättre. För vi vet att livskvaliteten höjs om du har ett sammanhang. Och om du är en del av något större.

Våra hem är genomtänkta, med gott om plats för grannar, vänner och bekanta att mötas. Både i och utanför det egna hemmet. I allt från planlösningen till gemensamma mötesplatser, skapas möjlighet för gemenskap. Ofta får grannskapet ett gemensamt växthus, bastu, cykelpool eller gym. Och de välplanerade och trivsamma gårdarna tillför något nytt till hela området.

Ett tryggt köp

Här har vi samlat några av alla fördelar med ett hem från Bonava.



Fast pris

Hos oss köper du alltid till fast pris och slipper nervösa och upptrissade budgivningar.



Underhållsfritt

Det är en speciell känsla att flytta in i ett helt nytt hem. Samtidigt som du slipper kostsamma renoveringar och oväntade utgifter.



Stabila föreningar

Vi tar ansvar för en stabil bostadsrättsförening genom att bland annat köpa in osålda lägenheter.



Lång erfarenhet

Vi har byggt bostäder sedan 1930-talet och stått stadigt i både upp- och nedgångar på bostadsmarknaden.



Lägre ränta med grönt bolån

Med ett Svanenmärkt hem kan du ansöka om grönt bolån hos banken och få rabatt på din boränta.



Vi guidar dig

Våra kunniga mäklare och inredningskoordinatorer hjälper dig hela vägen.



Vi skyddar dig

Om du inte får din nuvarande bostad såld, blir arbetslös eller vid dödsfall.



Låga driftkostnader

Med ett välisolerat och energieffektivt hem blir dina driftkostnader låga. Och du får mer över till annat.

Hållbart hela vägen

Våra hem är hållbara både på insidan och utsidan. Och är byggda för att du ska må bra och trivas. Vi vill även att det ska vara enkelt för dig att leva hållbart i ditt hem.

Energismarta hem

För att minska energianvändningen och dina driftkostnader, kommer våra hem med en rad energismarta lösningar. Oavsett om du bor i lägenhet eller hus finns bland annat system för effektiv värmeåtervinning, bra isolering, energisnåla vitvaror och snålspolande kranar.

Svana med oss

I våra Svanenmärkta hem kan du vara trygg med att allt från ventilation till materialval är genomtänkta och miljömärkta. Och husens goda isolering och täta fönster minskar energianvändningen vilket ger lägre driftkostnader.

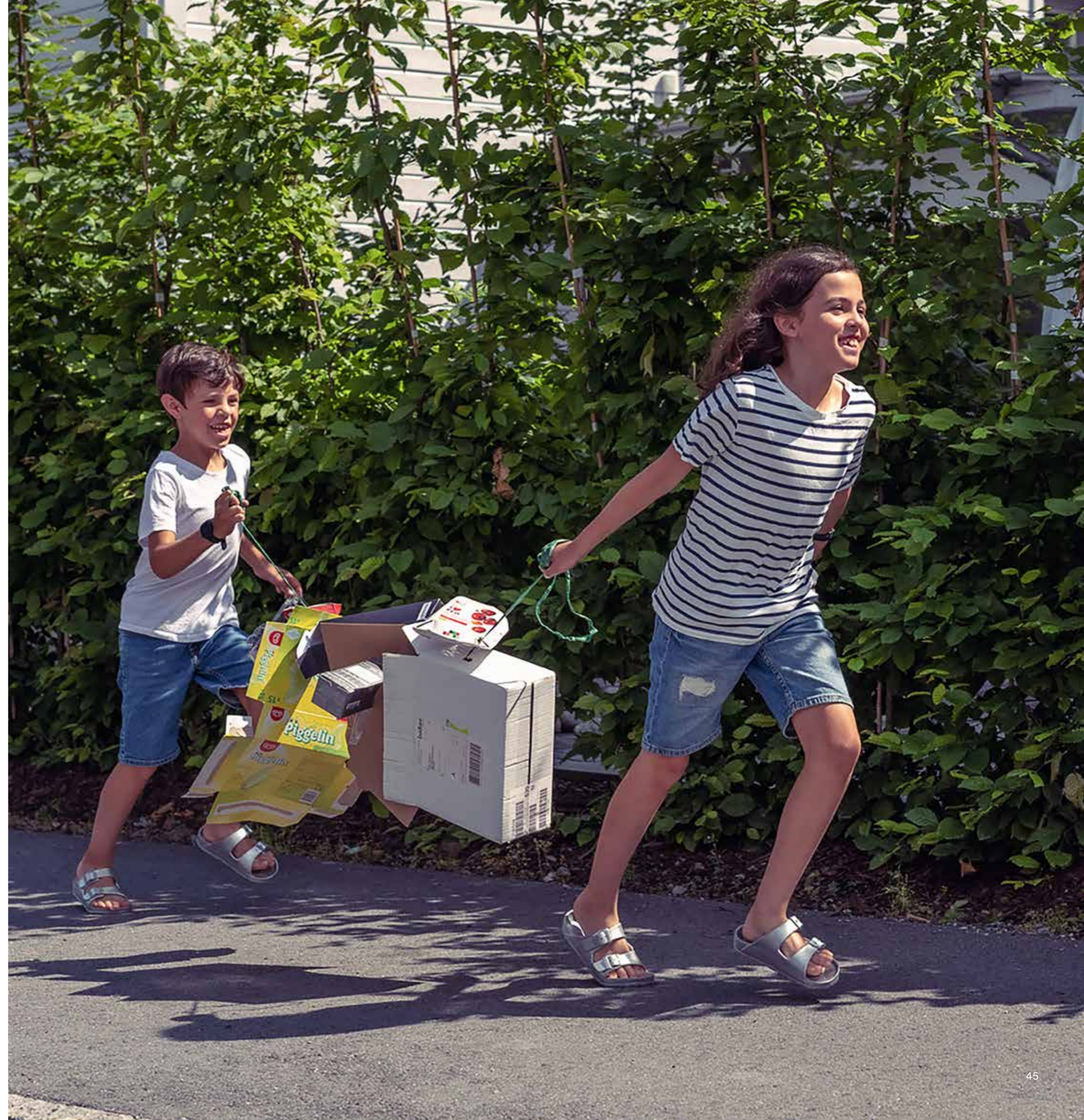
- Trivsamt inomhusmiljö med god ljudisolering och bra ventilation.
- Hälsosamma materialval och noga kontrollerat byggmaterial utan miljöfarliga och giftiga ämnen. Som inte kommer från naturskyddade skogar eller genmodifierade plantor.
- Hög bostadskvalitet – ett hem som förblir energismart och behåller sin goda inomhusmiljö under lång tid.
- Plats för återvinning, både i och utanför hemmet.

Dokumentation och kontroll

Fler än tiotusen varor och tjänster är idag Svanenmärkta. På uppdrag av regeringen ansvarar Miljömärkning Sverige AB för den nordiska miljömärkningen Svanen. Genom dokumentation och kontroll av både byggprocessen och de färdiga husen säkerställs att vi lever upp till Svanens tuffa krav inom: byggprocess, energi, inomhusmiljö, material, kemikalier, instruktioner för boende och kvalitetsledningssystem.

Gröna livsrum

På våra välplanerade gårdar möts du av gröna rum och planteringar som skapar trivsel. Allt det gröna bidrar också till den biologiska mångfalden. Som inte bara är viktig för oss människor, utan ger livsrum för växter och djur. Växtligheten hjälper dessutom till att ta hand om regnvatten, dämpa ljud och ge skugga när solen skiner och temperaturen stiger.





Bonava Sverige AB
Besöksadress
Hamngatan 13
582 26 Linköping

info@bonava.se
bonava.se

Tel: 08-409 544 00

Org.nr 556726-4121
VAT nr SE 556726412101

Visualiseringar
Bonava

Produktion
Folket Sthlm

Tryckeri
Taberg Media Group, Stockholm, 2024



Broschyren och visualiseringarna görs i ett tidigt skede,
vi reserverar oss för eventuella tryckfel och ändringar.

Upplaga: 001

Följ oss på @bonavasverige

Lönnen

Antal bostäder: 23

Bostadstyp: Radhus

Upplåtelseform: Bostadsrätt

Antal rum: 4-5 rum och kök

Storlek: 104-122 kvm

Inflyttning: Från slutet av 2025



Läs mer på
bonava.se/lonnen