

Planritningar Fjärilshusen i Ormbacka



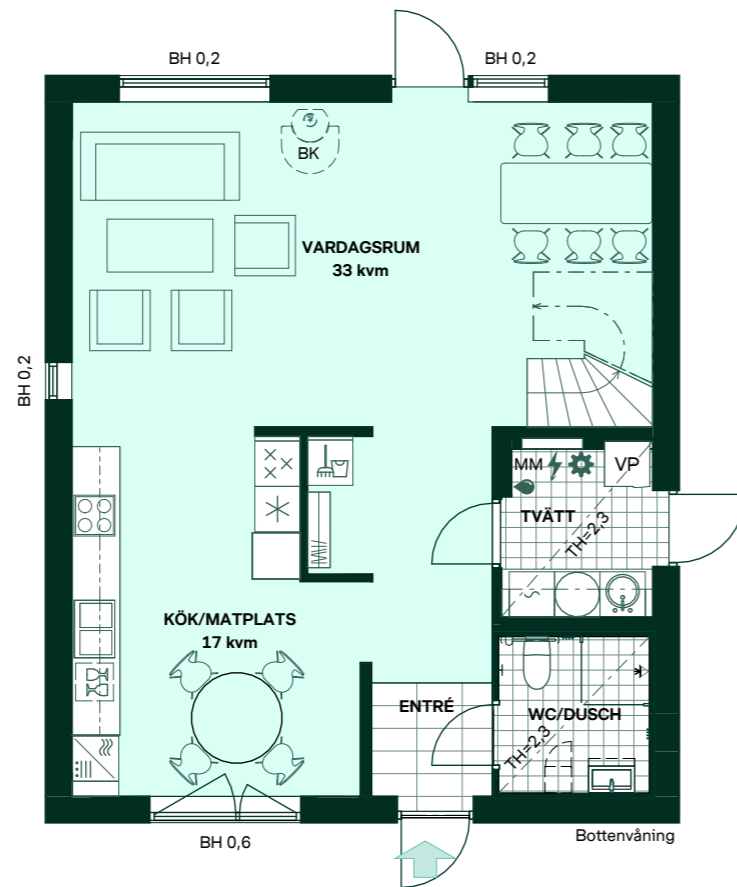
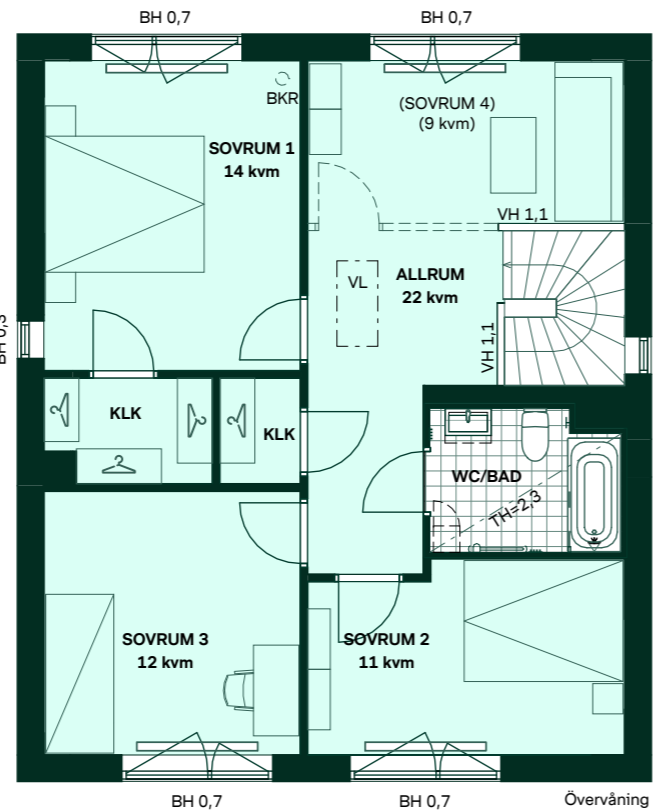
Fjärilshusen i Ormbacka

139 kvm
5 rum och kök

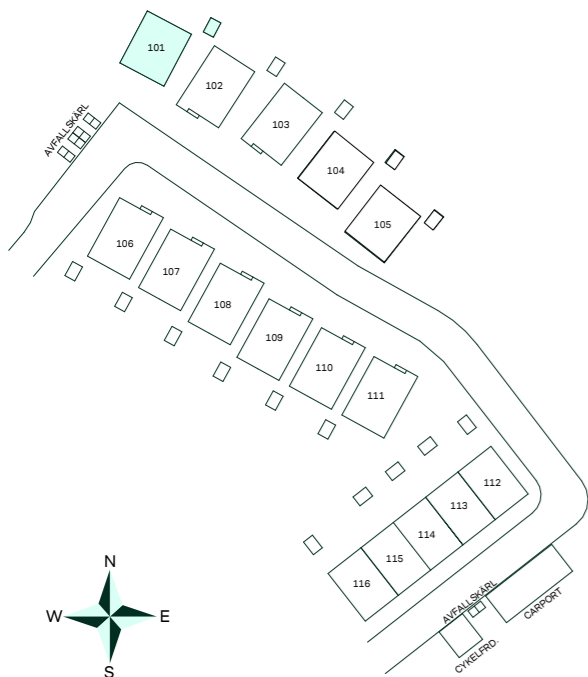
Hus: 101
Upplåtelseform: Äganderätt

- | | | | |
|--|--------------------------------|-----|-------------------------------|
| | Diskmaskin | BH | Bröstningshöjd, anges i m |
| | Inbyggnadshäll | BK | Plats för braskamin (tillval) |
| | Frys | BKR | Plats för rökrör (tillval) |
| | Kylskåp | KLK | Klädkammare |
| | Högsåp med ugn/micro | MM | Mediacentral |
| | Torktumlare | TH | Takhöjd, anges i m |
| | Tvättmaskin | VH | Vägg höjd, anges i m |
| | Klädförvaring | VL | Vindslucka |
| | Städsåp | VP | Värmepump |
| | Elcentral | | |
| | Golvvärmefördelare | | |
| | Vattenmätare | | |
| | Kapphylla | | |
| | Förberett för handdukstork | | |
| | Duschvägg vid badkar (tillval) | | |
| | Kommod (tillval storlek) | | |
| | Högsåp (tillval) | | |
| | Tillvalsvägg | | |
| | Radiator | | |

Kvadratmeter är cirka.
Mått anges i meter.
Takhöjd 2,5m om inget annat anges.
All inredning monteras enligt planritning.
Klinker redovisar schematisk läggning.



SKALA 1:100
0 1 2 3 4 5
Reservation för eventuella ändringar och ytavvikelser.
Datum: 2024-07-02

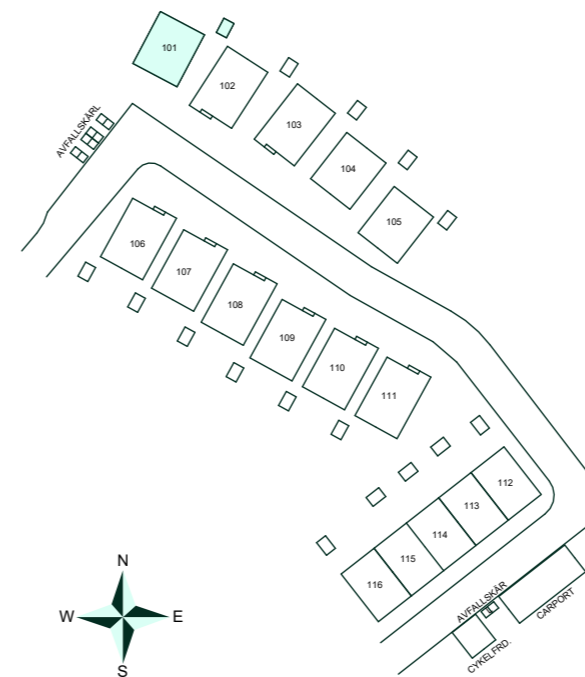


Fjärilshusen i Ormbacka

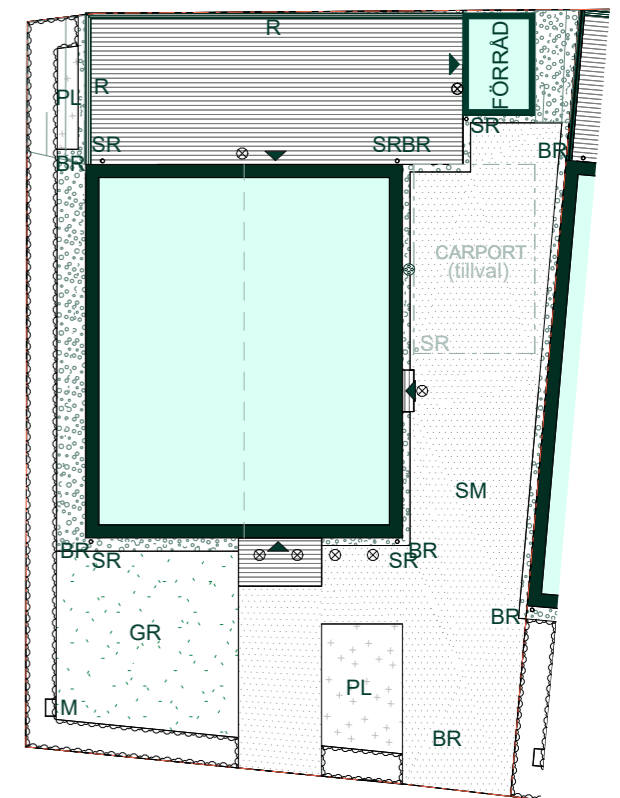
Tomtyta: cirka 275 kvm

Hus: 101
Upplåtelseform: Äganderätt
Husarea: 139 kvm

- | | |
|--|---|
| | Trätrall (ej redovisad läggning) |
| | Buskta - Häck |
| | Gräs |
| | Makadamyta |
| | Planteringsyta |
| | Stenmjöl (marksten som tillval) |
| | Slänt |
| | Laddbox för elbil |
| | Belysningsarmatur i skärmtak eller på fasad |
| | Entré |
| | Räcke |
| | Tomtgräns |
| | Stuprör |
| | Markmätarskåp |
| | Brunn |



Trall ca 100 cm över mark



Avvikelser kan förekomma då vi kommer anpassa oss till höjderna i området.

Tomten sluttar från huset för erforderlig vattenavrinning.

Området är under projektering och ändringar kan förekomma

SKALA 1:200
0 2 4 6 8 10
Reservation för eventuella ändringar och ytavvikelser.
Datum: 2024-06-07

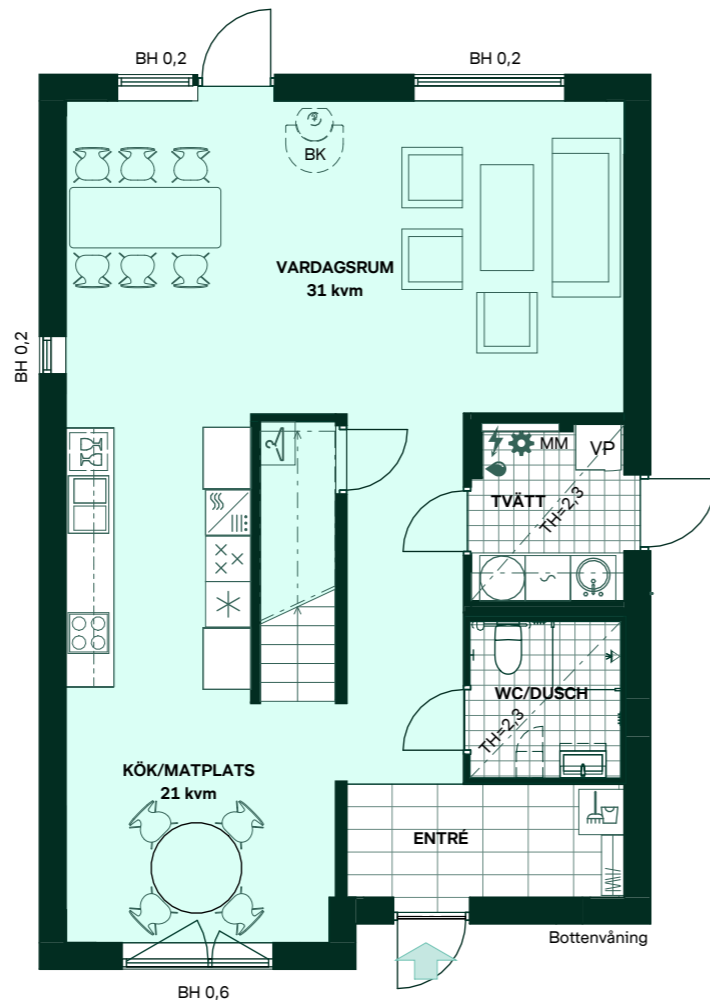
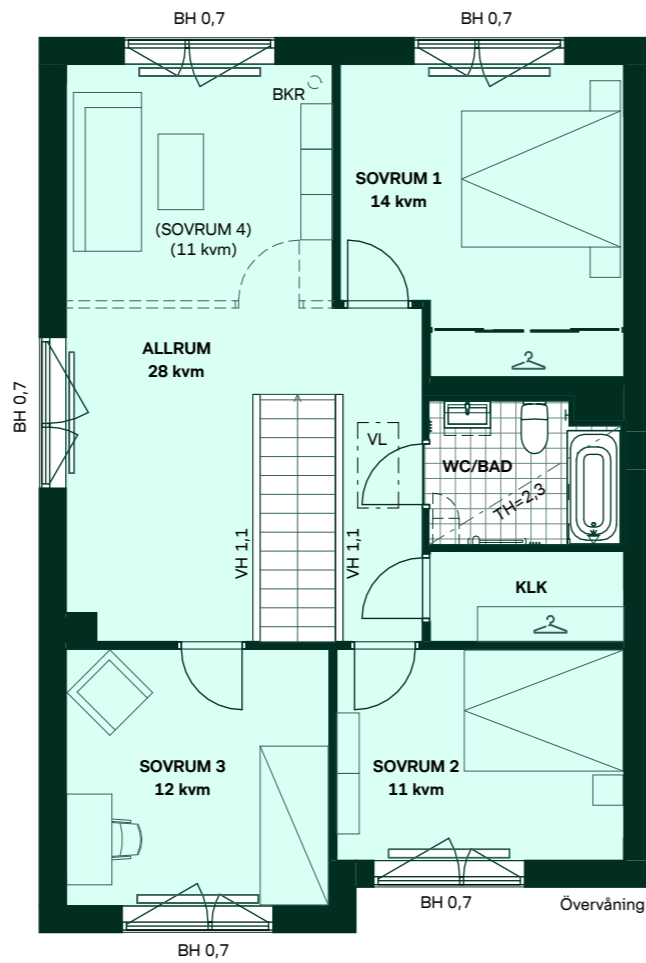
Fjärilshusen i Ormbacka

158 kvm
5 rum och kök

Hus: 102
Upplåtelseform: Äganderätt

- | | | | |
|--|--------------------------------|-----|-------------------------------|
| | Diskmaskin | BH | Bröstningshöjd, anges i m |
| | Inbyggnadshäll | BK | Plats för braskamin (tillval) |
| | Frys | BKR | Plats för rökrör (tillval) |
| | Kylskåp | KLK | Klädkammare |
| | Högskåp med ugn/micro | MM | Mediacentral |
| | Torktumlare | TH | Takhöjd, anges i m |
| | Tvättmaskin | VH | Vägghöjd, anges i m |
| | Klädförvaring | VL | Vindslucka |
| | Städsåp | VP | Värmepump |
| | Elcentral | | |
| | Golvvärme fördelare | | |
| | Vattenmätare | | |
| | Kapphylla | | |
| | Förberett för handdukstork | | |
| | Duschvägg vid badkar (tillval) | | |
| | Kommod (tillval storlek) | | |
| | Högskåp (tillval) | | |
| | Tillvalsvägg | | |
| | Radiator | | |

Kvadratmeter är cirka.
Mått anges i meter.
Takhöjd 2,5m om inget annat anges.
All inredning monteras enligt planritning.
Klinker redovisar schematisk läggning.



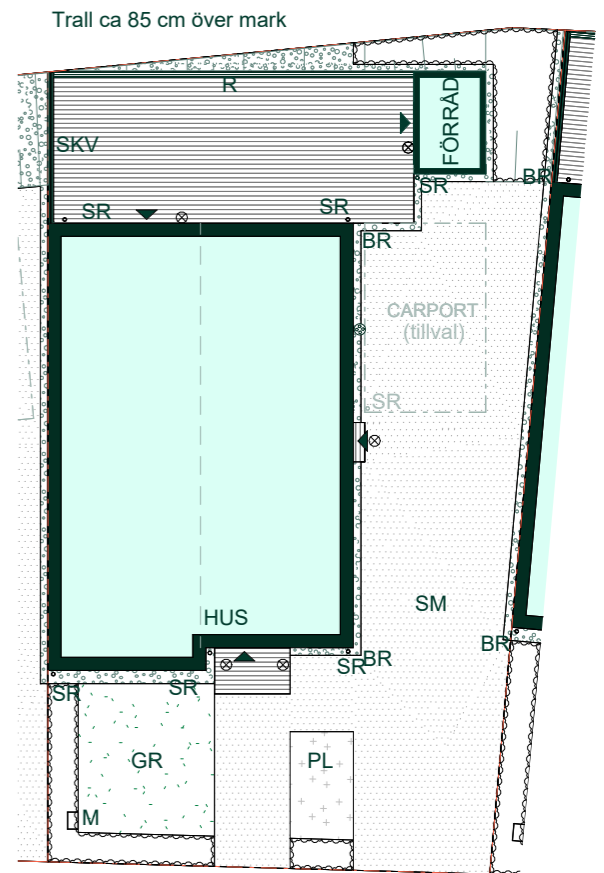
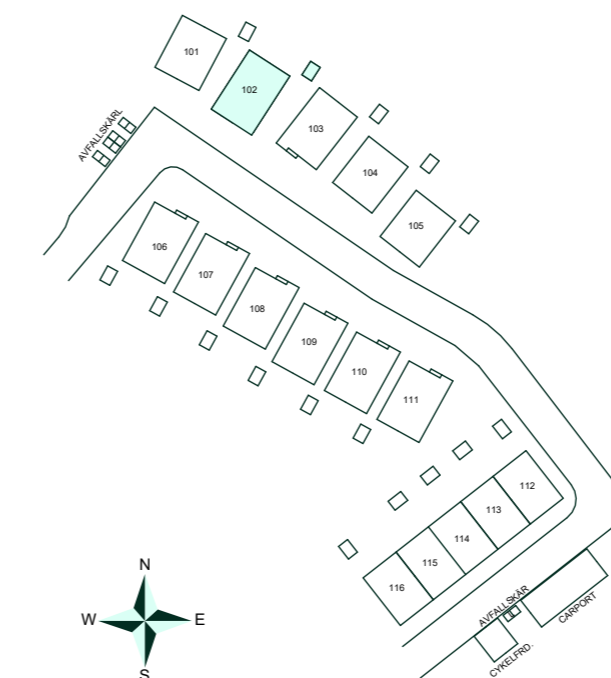
SKALA 1:100
0 1 2 3 4 5
Reservation för eventuella ändringar och ytavvikelser.
Datum: 2024-07-02

Fjärilshusen i Ormbacka

Tomtyta: cirka 275 kvm

Hus: 102
Upplåtelseform: Äganderätt
Husarea: 158 kvm

- | | |
|--|---|
| | Trätroll (ej redovisad läggning) |
| | Buskta - Häck |
| | Gräs |
| | Makadamyta |
| | Planteringsyta |
| | Stenmjöl (marksten som tillval) |
| | Slänt |
| | Laddbox för elbil |
| | Belysningsarmatur i skärmtak eller på fasad |
| | Entré |
| | Skärmvägg |
| | Räcke |
| | Tomtgräns |
| | Stuprör |
| | Markmätarskåp |
| | Brunn |

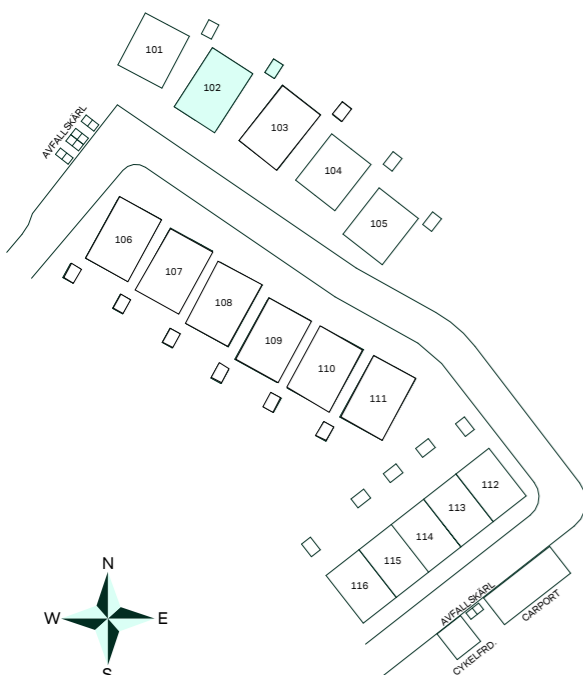


Avvikelser kan förekomma då vi kommer anpassa oss till höjderna i området.

Tomten sluttar från huset för erforderlig vattenavrinning.

Området är under projektering och ändringar kan förekomma

SKALA 1:200
0 2 4 6 8 10
Reservation för eventuella ändringar och ytavvikelser.
Datum: 2024-06-07



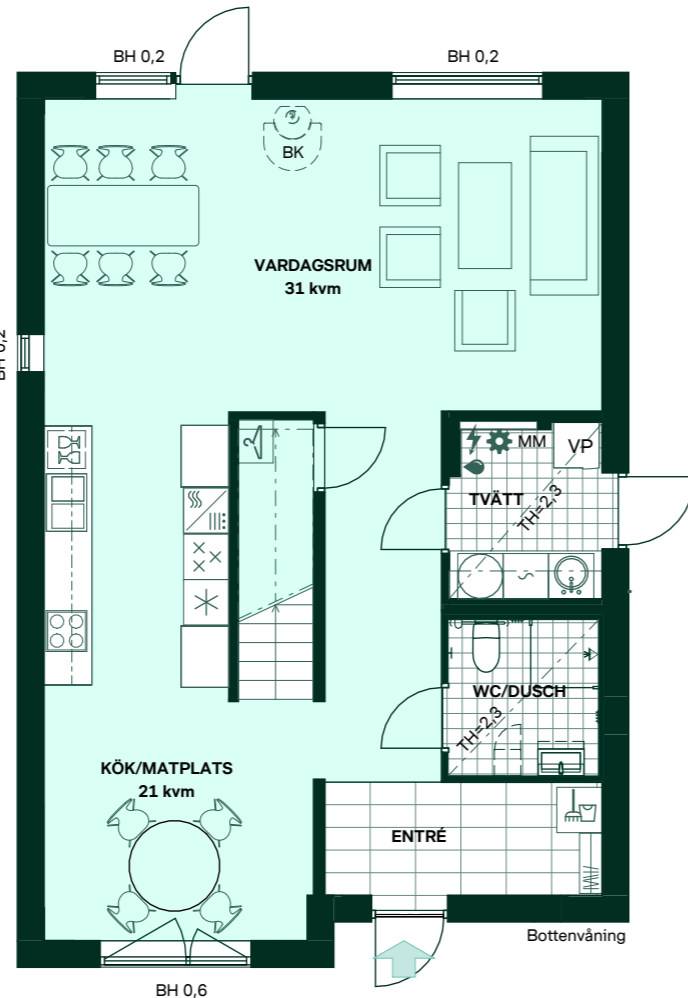
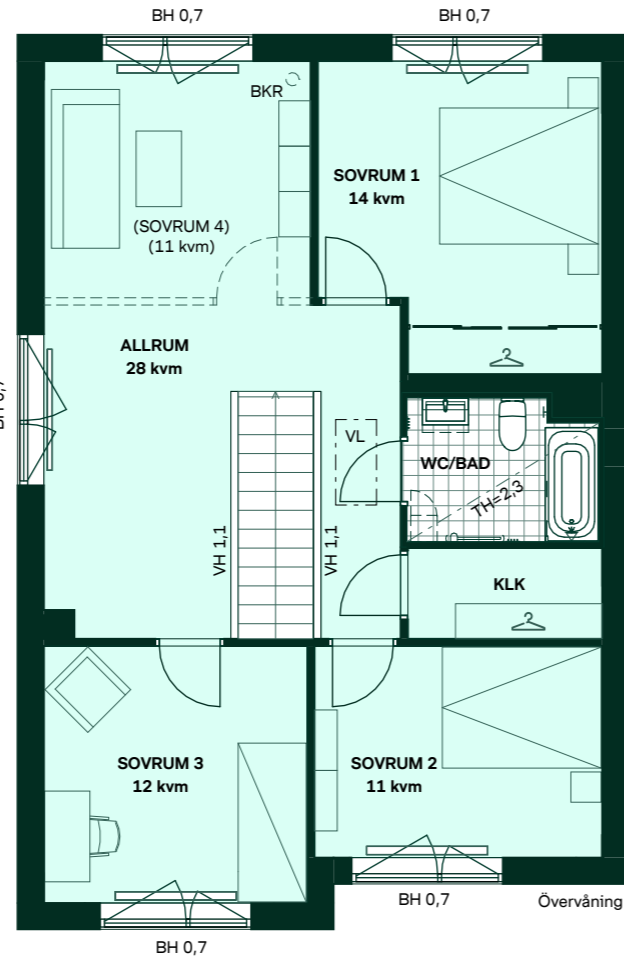
Fjärilshusen i Ormbacka

158 kvm
5 rum och kök

Hus: 103
Upplåtelseform: Äganderätt

- | | | | |
|--|--------------------------------|-----|-------------------------------|
| | Diskmaskin | BH | Bröstningshöjd, anges i m |
| | Inbyggnadshäll | BK | Plats för braskamin (tillval) |
| | Frys | BKR | Plats för rökrör (tillval) |
| | Kylskåp | KLK | Klädkammare |
| | Högskåp med ugn/micro | MM | Mediacentral |
| | Torktumlare | TH | Takhöjd, anges i m |
| | Tvättmaskin | VH | Vägg höjd, anges i m |
| | Klädförvaring | VL | Vindslucka |
| | Städsåp | VP | Värmepump |
| | Elcentral | | |
| | Golvvärmefördelare | | |
| | Vattenmätare | | |
| | Kapphylla | | |
| | Förberett för handdukstork | | |
| | Duschvägg vid badkar (tillval) | | |
| | Kommod (tillval storlek) | | |
| | Högskåp (tillval) | | |
| | Tillvalsvägg | | |
| | Radiator | | |

Kvadratmeter är cirka.
Mått anges i meter.
Takhöjd 2,5m om inget annat anges.
All inredning monteras enligt planritning.
Klinker redovisar schematisk läggning.



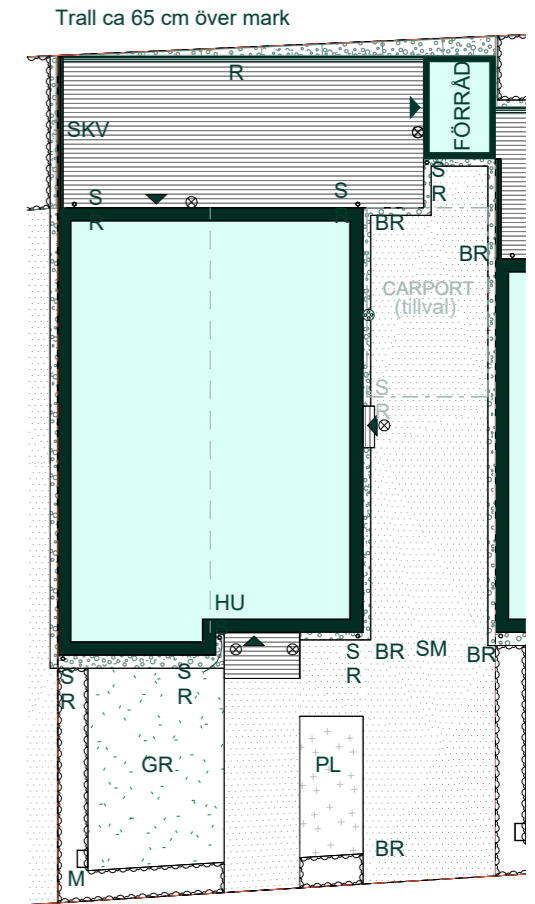
SKALA 1:100
0 1 2 3 4 5
Reservation för eventuella ändringar och ytavvikelser.
Datum: 2024-07-02

Fjärilshusen i Ormbacka

Tomtyta: cirka 255 kvm

Hus: 103
Upplåtelseform: Äganderätt
Husarea: 158 kvm

- | | |
|--|---|
| | Trätroll (ej redovisad läggning) |
| | Busktyta - Häck |
| | Gräs |
| | Makadamtyta |
| | Planteringsyta |
| | Stenmjöl (marksten som tillval) |
| | Slänt |
| | Laddbox för elbil |
| | Belysningsarmatur i skärmtak eller på fasad |
| | Entré |
| | Skärmvägg |
| | Räcke |
| | Tomtgräns |
| | Stuprör |
| | Markmätarskåp |
| | Brunn |

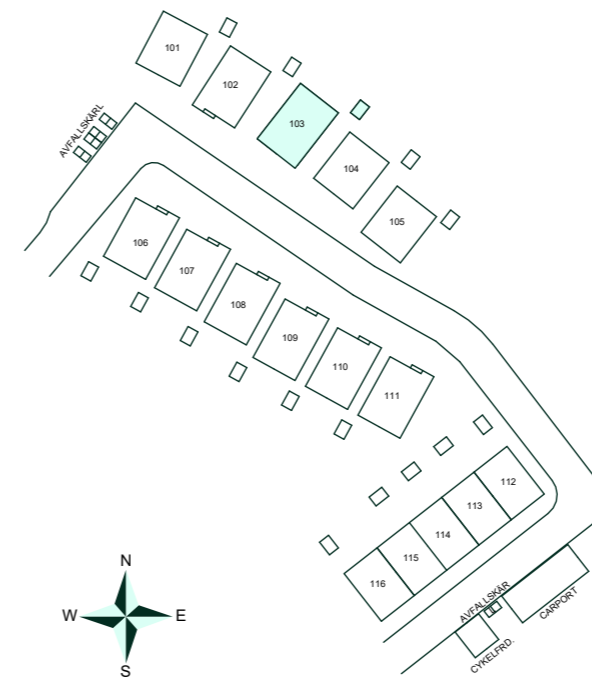
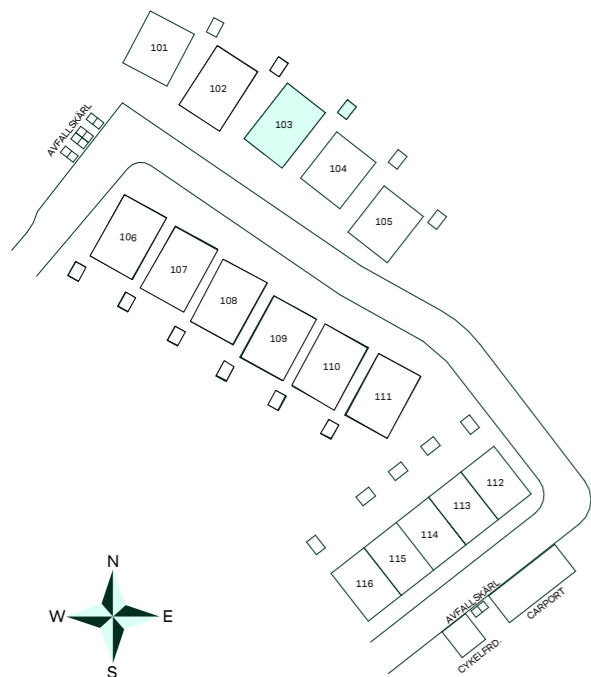


Avvikelser kan förekomma då vi kommer anpassa oss till höjderna i området.

Tomten sluttar från huset för erforderlig vattenavrinning.

Området är under projektering och ändringar kan förekomma

SKALA 1:200
0 2 4 6 8 10
Reservation för eventuella ändringar och ytavvikelser.
Datum: 2024-06-07



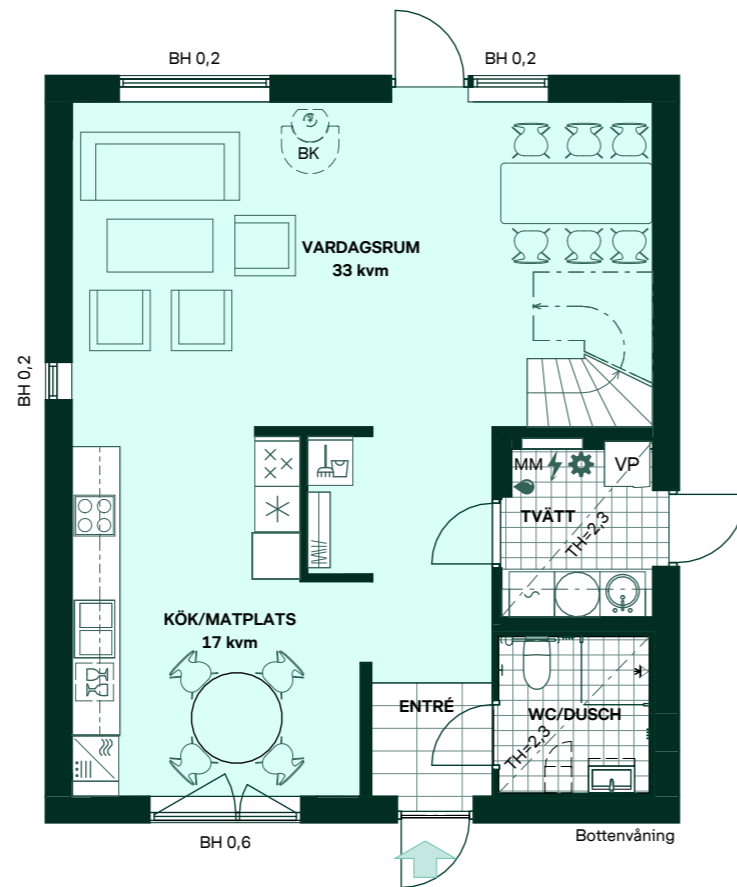
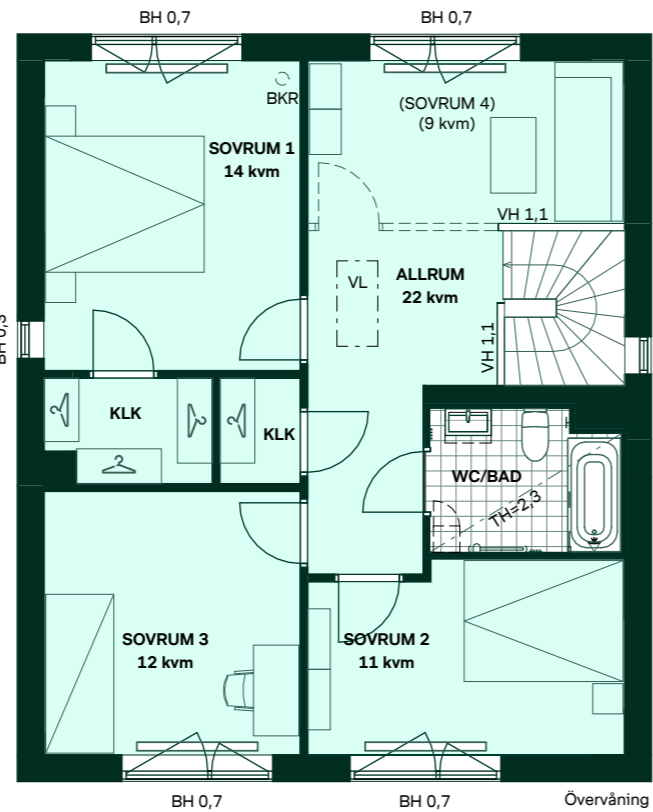
Fjärilshusen i Ormbäcka

139 kvm
5 rum och kök

Hus: 104
Upplåtelseform: Äganderätt

- | | | | |
|--|--------------------------------|-----|-------------------------------|
| | Diskmaskin | BH | Bröstningshöjd, anges i m |
| | Inbyggnadshäll | BK | Plats för braskamin (tillval) |
| | Frys | BKR | Plats för rökrör (tillval) |
| | Kylskåp | KLK | Klädkammare |
| | Högskåp med ugn/micro | MM | Mediacentral |
| | Torktumlare | TH | Takhöjd, anges i m |
| | Tvättmaskin | VH | Vägg höjd, anges i m |
| | Klädförvaring | VL | Vindslucka |
| | Städsåp | VP | Värmepump |
| | Elcentral | | |
| | Golvvärmefördelare | | |
| | Vattenmätare | | |
| | Kapphylla | | |
| | Förberett för handdukstork | | |
| | Duschvägg vid badkar (tillval) | | |
| | Kommod (tillval storlek) | | |
| | Högskåp (tillval) | | |
| | Tillvalsvägg | | |
| | Radiator | | |

Kvadratmeter är cirka.
Mått anges i meter.
Takhöjd 2,5m om inget annat anges.
All inredning monteras enligt planritning.
Klinker redovisar schematisk läggning.



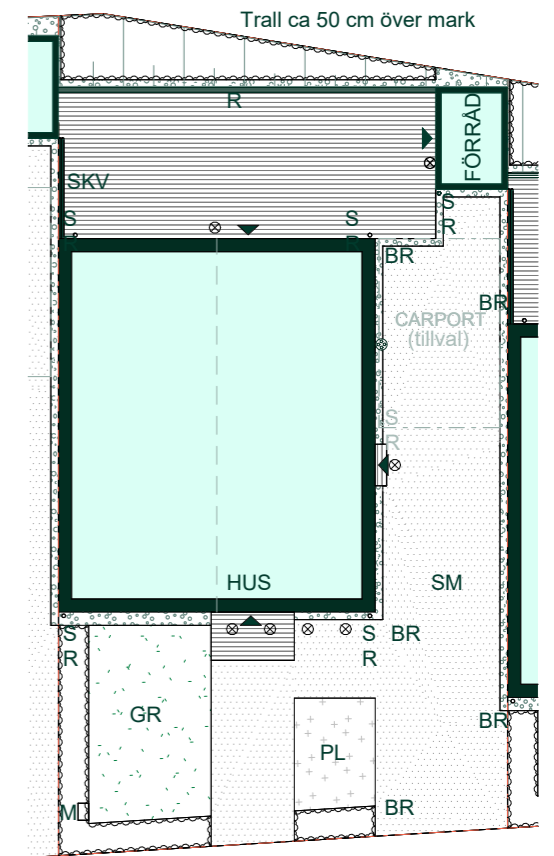
SKALA 1:100
0 1 2 3 4 5
Reservation för eventuella ändringar och ytavvikelser.
Datum: 2024-07-02

Fjärilshusen i Ormbäcka

Tomtyta: cirka 250 kvm

Hus: 104
Upplåtelseform: Äganderätt
Husarea: 139 kvm

- | | |
|--|---|
| | Trätroll (ej redovisad läggning) |
| | Buskta - Häck |
| | Gräs |
| | Makadamyta |
| | Planteringsyta |
| | Stenmjöl (marksten som tillval) |
| | Slänt |
| | Laddbox för elbil |
| | Belysningsarmatur i skärmtak eller på fasad |
| | Entré |
| | Skärmvägg |
| | Räcke |
| | Tomtgräns |
| | Stuprör |
| | Markmätarskåp |
| | Brunn |

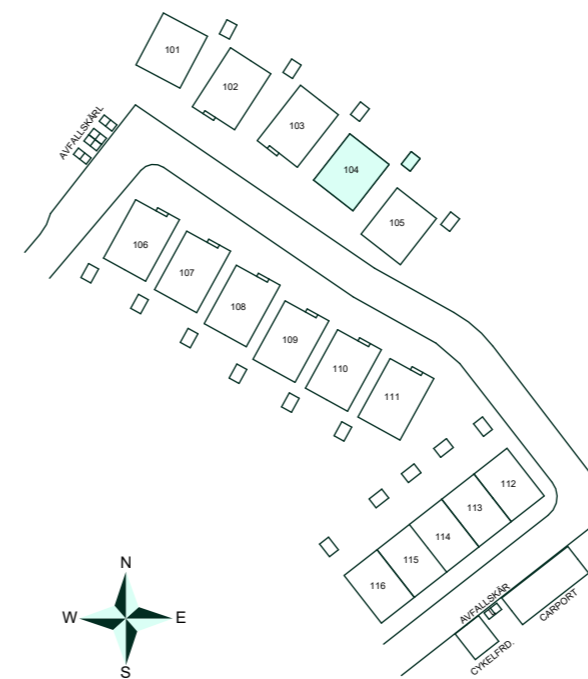
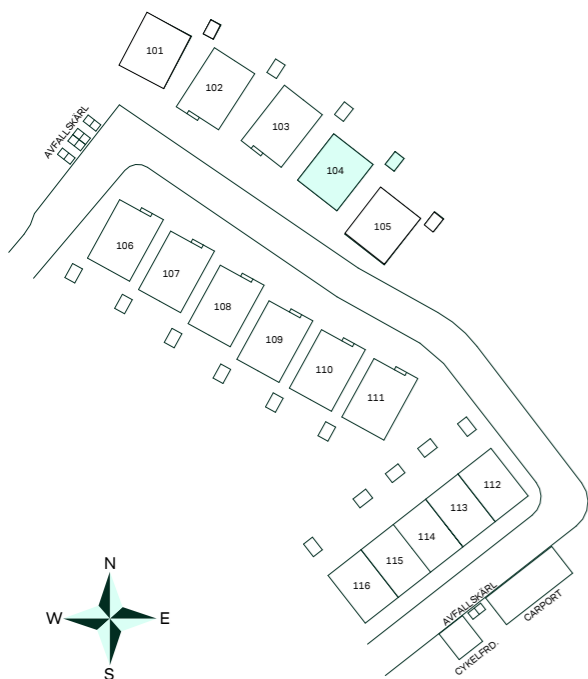


Avvikelser kan förekomma då vi kommer anpassa oss till höjderna i området.

Tomten sluttar från huset för erforderlig vattenavrinning.

Området är under projektering och ändringar kan förekomma

SKALA 1:200
0 2 4 6 8 10
Reservation för eventuella ändringar och ytavvikelser.
Datum: 2024-06-07



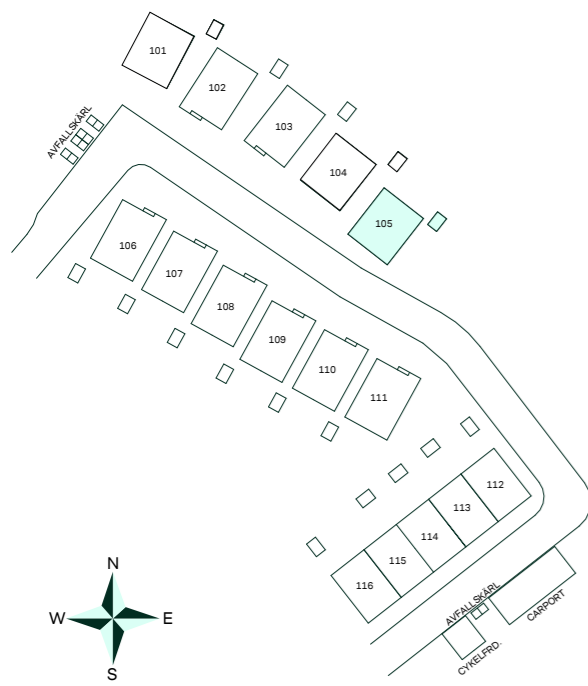
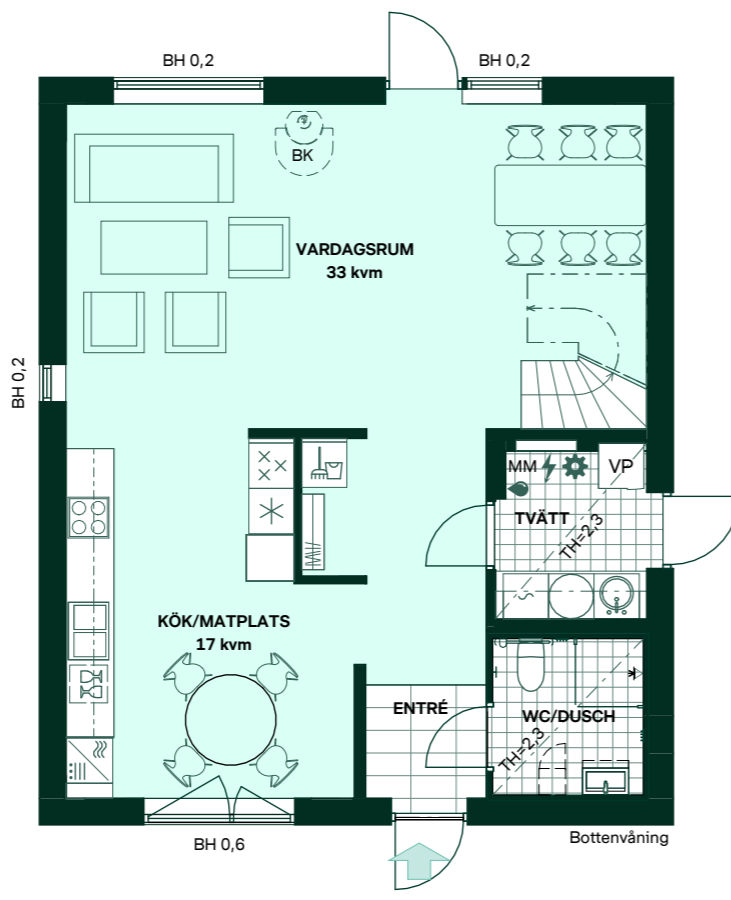
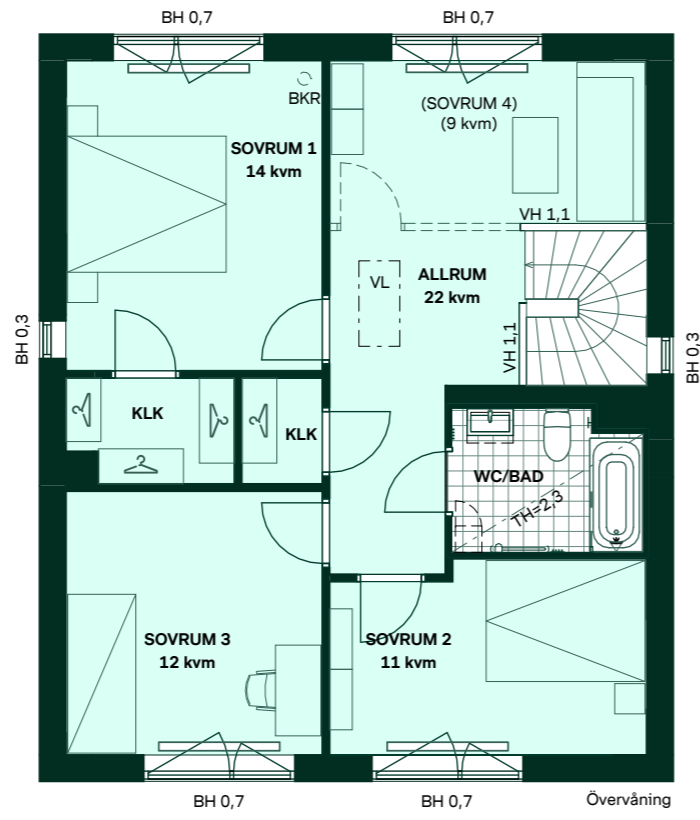
Fjärilshusen i Ormbäcka

139 kvm
5 rum och kök

Hus: 105
Upplåtelseform: Äganderätt

- | | | | |
|--|--------------------------------|-----|-------------------------------|
| | Diskmaskin | BH | Bröstningshöjd, anges i m |
| | Inbyggnadshäll | BK | Plats för braskamin (tillval) |
| | Frys | BKR | Plats för rökrör (tillval) |
| | Kylskåp | KLK | Klädkammare |
| | Högskåp med ugn/micro | MM | Mediacentral |
| | Torktumlare | TH | Takhöjd, anges i m |
| | Tvättmaskin | VH | Vägg höjd, anges i m |
| | Klädförvaring | VL | Vindslucka |
| | Städsåp | VP | Värmepump |
| | Elcentral | | |
| | Golvvärmefördelare | | |
| | Vattenmätare | | |
| | Kapphylla | | |
| | Förberett för handdukstork | | |
| | Duschvägg vid badkar (tillval) | | |
| | Kommod (tillval storlek) | | |
| | Högskåp (tillval) | | |
| | Tillvalsvägg | | |
| | Radiator | | |

Kvadratmeter är cirka.
Mått anges i meter.
Takhöjd 2,5m om inget annat anges.
All inredning monteras enligt planritning.
Klinker redovisar schematisk läggning.



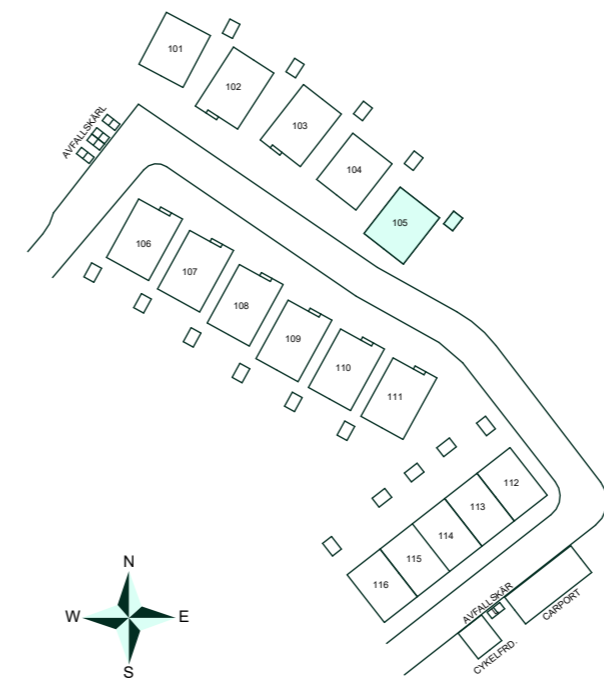
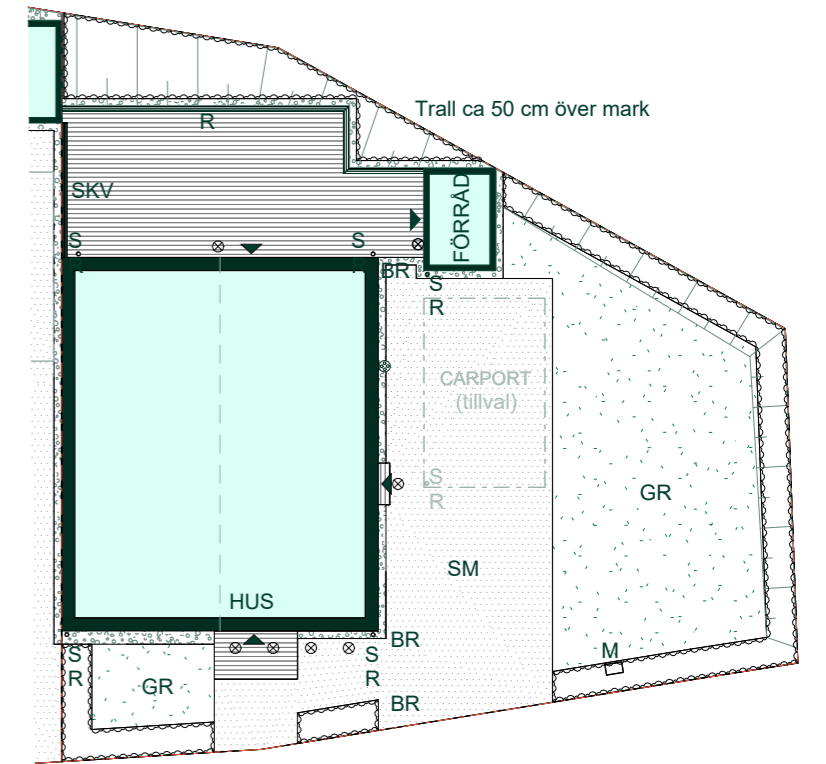
SKALA 1:100
0 1 2 3 4 5
Reservation för eventuella ändringar och ytavvikelser.
Datum: 2024-07-02

Fjärilshusen i Ormbäcka

Tomtyta: cirka 295 kvm

Hus: 105
Upplåtelseform: Äganderätt
Husarea: 139 kvm

- | | |
|--|---|
| | Trätroll (ej redovisad läggning) |
| | Buskta - Häck |
| | Gräs |
| | Makadamyta |
| | Stenmjöl (marksten som tillval) |
| | Slänt |
| | Laddbox för elbil |
| | Belysningsarmatur i skärmtak eller på fasad |
| | Entré |
| | Skärmvägg |
| | Räcke |
| | Tomtgräns |
| | Stuprör |
| | Markmätarskåp |
| | Brunn |



Avvikelser kan förekomma då vi kommer anpassa oss till höjderna i området.

Tomten sluttar från huset för erforderlig vattenavrinning.

Området är under projektering och ändringar kan förekomma

SKALA 1:200
0 2 4 6 8 10
Reservation för eventuella ändringar och ytavvikelser.
Datum: 2024-06-07

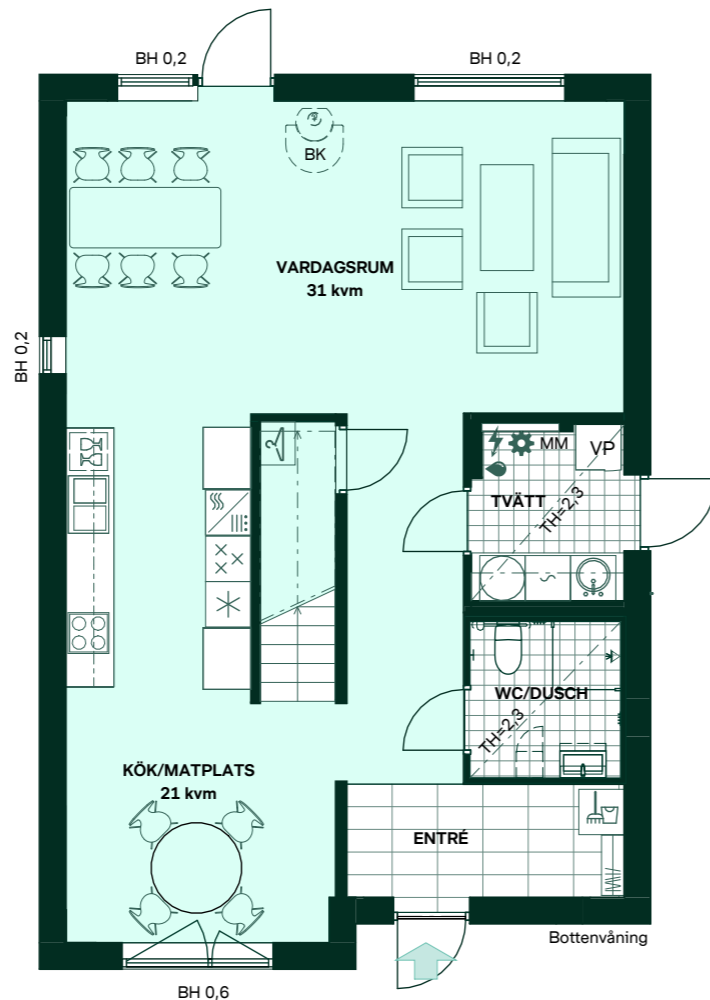
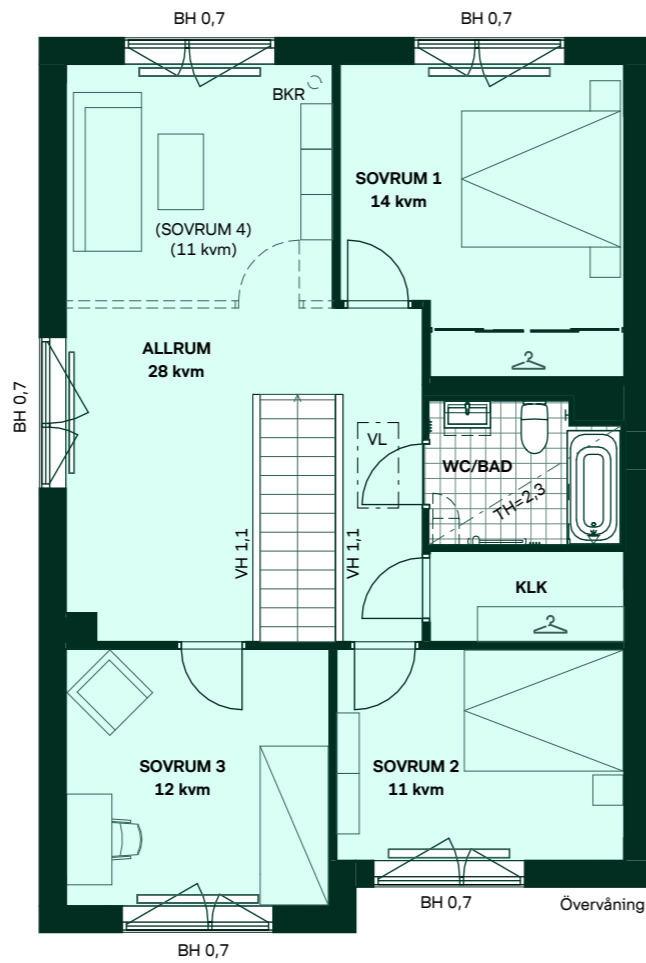
Fjärilshusen i Ormbäcka

158 kvm
5 rum och kök

Hus: 106
Upplåtelseform: Äganderätt

- | | | | |
|--|--------------------------------|-----|-------------------------------|
| | Diskmaskin | BH | Bröstningshöjd, anges i m |
| | Inbyggnadshäll | BK | Plats för braskamin (tillval) |
| | Frys | BKR | Plats för rökrör (tillval) |
| | Kylskåp | KLK | Klädkammare |
| | Högskåp med ugn/micro | MM | Mediacentral |
| | Torktumlare | TH | Takhöjd, anges i m |
| | Tvättmaskin | VH | Vägg höjd, anges i m |
| | Klädförvaring | VL | Vindslucka |
| | Städska | VP | Värmepump |
| | Elcentral | | |
| | Golvvärmefördelare | | |
| | Vattenmätare | | |
| | Kapphylla | | |
| | Förberett för handdukstork | | |
| | Duschvägg vid badkar (tillval) | | |
| | Kommod (tillval storlek) | | |
| | Högskåp (tillval) | | |
| | Tillvalsvägg | | |
| | Radiator | | |

Kvadratmeter är cirka.
Mått anges i meter.
Takhöjd 2,5m om inget annat anges.
All inredning monteras enligt planritning.
Klinker redovisar schematisk läggning.



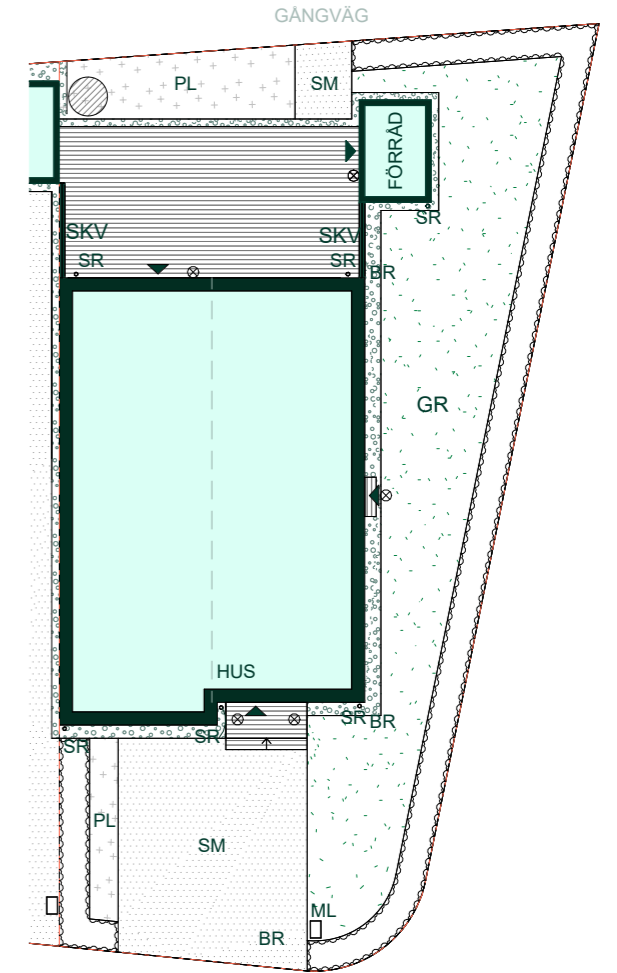
SKALA 1:100
0 1 2 3 4 5
Reservation för eventuella ändringar och ytavvikelser.
Datum: 2024-07-02

Fjärilshusen i Ormbäcka

Tomtyta: cirka 280 kvm

Hus: 106
Upplåtelseform: Äganderätt
Husarea: 158 kvm

- | | |
|--|--|
| | Trätroll med trappsteg (ej redovisad läggning) |
| | Trätroll (ej redovisad läggning) |
| | Buskta - Häck |
| | Gräs |
| | Makadamyta |
| | Planteringsyta |
| | Stenmjöl (marksten som tillval) |
| | Buske |
| | Belysningsarmatur i skärmtak eller på fasad |
| | Entré |
| | Skärmvägg |
| | Tomtgräns |
| | Stuprör |
| | Markmätarskåp med laddfunktion för elbil |
| | Brunn |

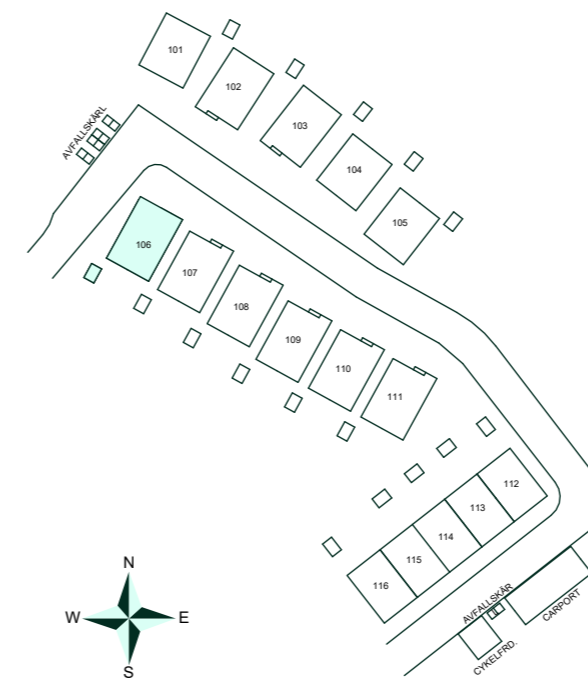
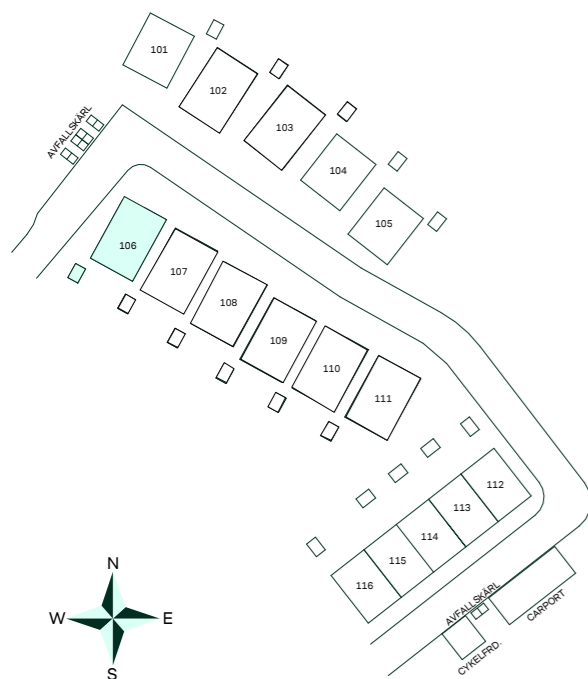


Avvikelser kan förekomma då vi kommer anpassa oss till höjderna i området.

Tomten sluttar från huset för erforderlig vattenavrinning.

Området är under projektering och ändringar kan förekomma

SKALA 1:200
0 2 4 6 8 10
Reservation för eventuella ändringar och ytavvikelser.
Datum: 2024-06-07



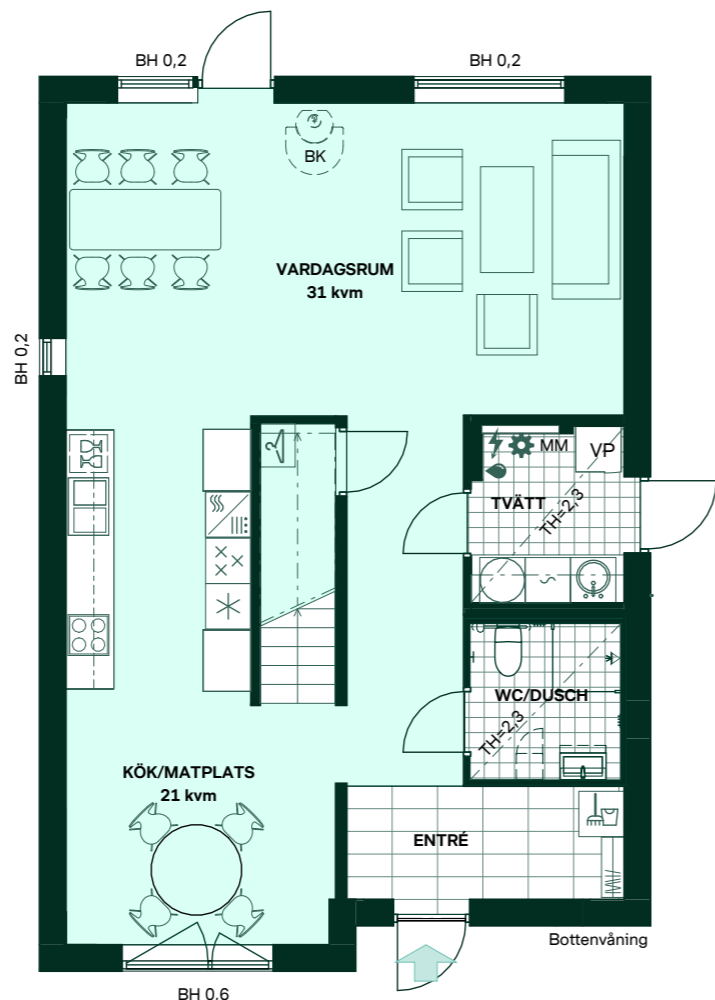
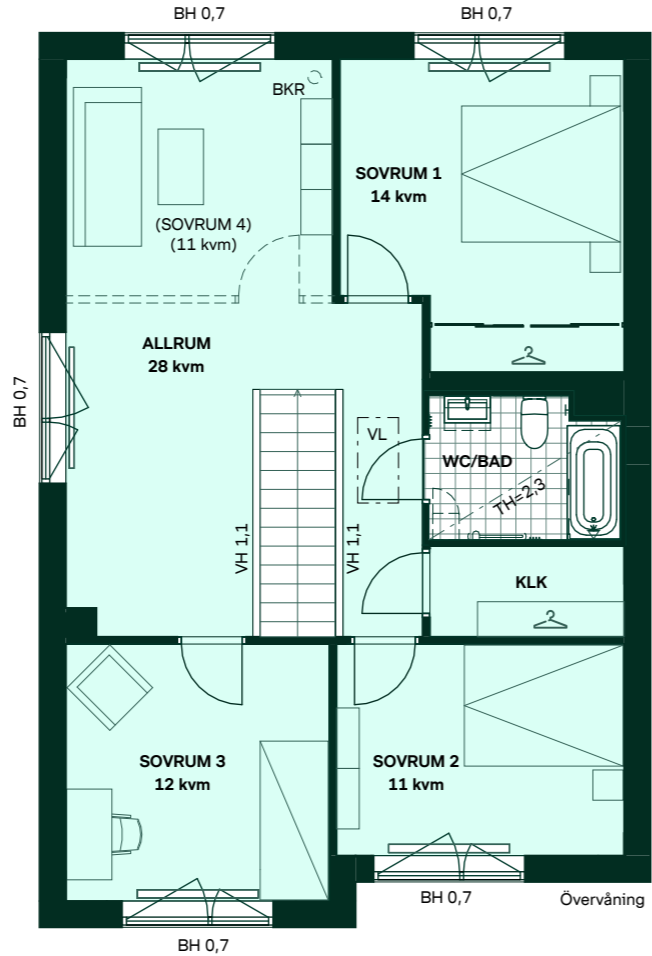
Fjärilshusen i Ormbäcka

158 kvm
5 rum och kök

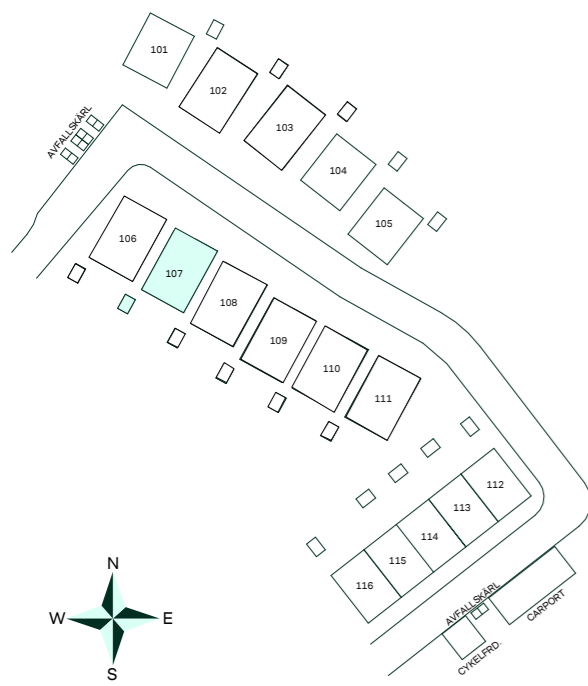
Hus: 107
Upplåtelseform: Äganderätt

- | | | | |
|--|--------------------------------|-----|-------------------------------|
| | Diskmaskin | BH | Bröstningshöjd, anges i m |
| | Inbyggnadshäll | BK | Plats för braskamin (tillval) |
| | Frys | BKR | Plats för rökrör (tillval) |
| | Kylskåp | KLK | Klädkammare |
| | Högskåp med ugn/micro | MM | Mediacentral |
| | Torktumlare | TH | Takhöjd, anges i m |
| | Tvättmaskin | VH | Vägg höjd, anges i m |
| | Klädförvaring | VL | Vindlucka |
| | Städsåp | VP | Värmepump |
| | Elcentral | | |
| | Golvvärmefördelare | | |
| | Vattenmätare | | |
| | Kapphylla | | |
| | Förberett för handdukstork | | |
| | Duschvägg vid badkar (tillval) | | |
| | Kommod (tillval storlek) | | |
| | Högskåp (tillval) | | |
| | Tillvalsvägg | | |
| | Radiator | | |

Kvadratmeter är cirka.
Mått anges i meter.
Takhöjd 2,5m om inget annat anges.
All inredning monteras enligt planritning.
Klinker redovisar schematisk läggning.



SKALA 1:100
0 1 2 3 4 5
Reservation för eventuella ändringar och ytavvikelser.
Datum: 2024-07-02

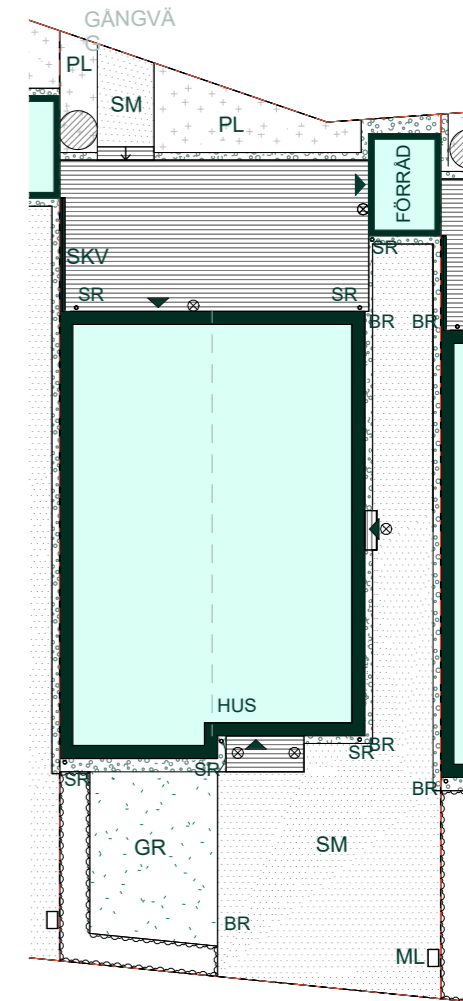


Fjärilshusen i Ormbäcka

Tomtyta: cirka 235 kvm

Hus: 107
Upplåtelseform: Äganderätt
Husarea: 158 kvm

- | | |
|--|--|
| | Trätroll med trappsteg (ej redovisad läggning) |
| | Trätroll (ej redovisad läggning) |
| | Buskta - Häck |
| | Gräs |
| | Makadamyta |
| | Planteringsyta |
| | Stenmjöl (marksten som tillval) |
| | Buske |
| | Belysningsarmatur i skärmtak eller på fasad |
| | Entré |
| | Skärmvägg |
| | Tomtgräns |
| | Stuprör |
| | Markmätarskåp med laddfunktion för elbil |
| | Brunn |

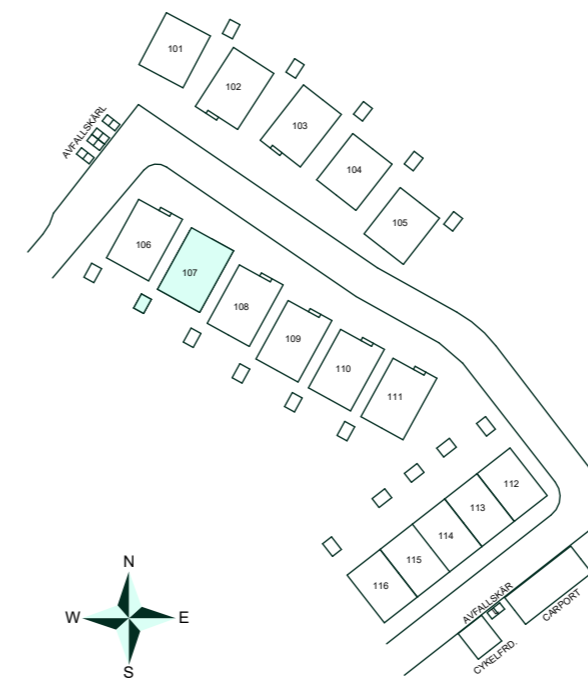


Avvikelser kan förekomma då vi kommer anpassa oss till höjderna i området.

Tomten sluttar från huset för erforderlig vattenavrinning.

Området är under projektering och ändringar kan förekomma

SKALA 1:200
0 2 4 6 8 10
Reservation för eventuella ändringar och ytavvikelser.
Datum: 2024-06-07



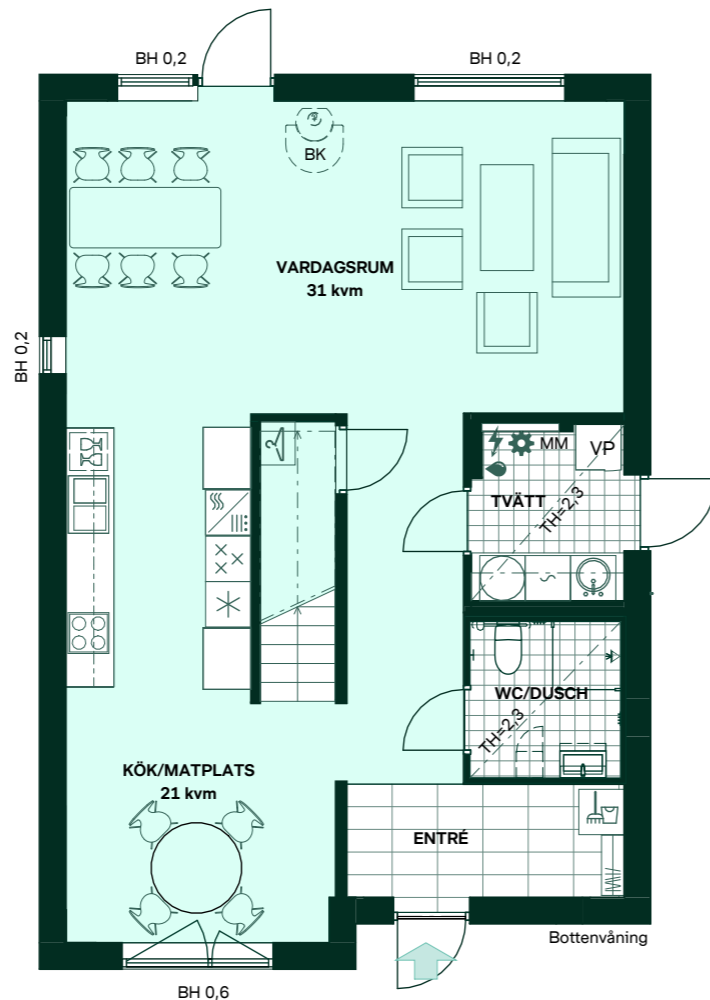
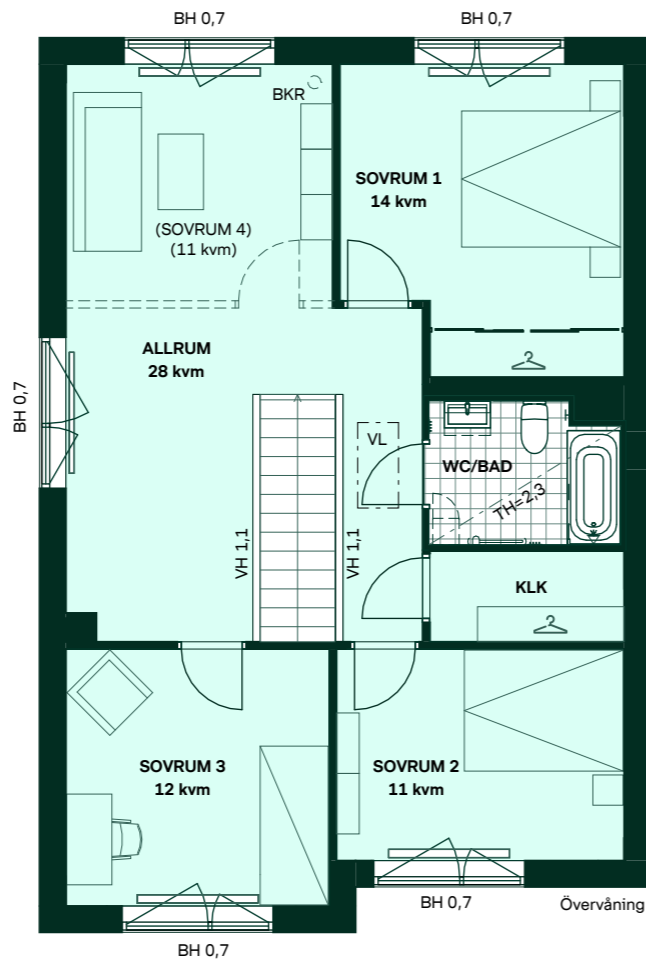
Fjärilshusen i Ormbacka

158 kvm
5 rum och kök

Hus: 108
Upplåtelseform: Äganderätt

- | | | | |
|--|--------------------------------|-----|-------------------------------|
| | Diskmaskin | BH | Bröstningshöjd, anges i m |
| | Inbyggnadshäll | BK | Plats för braskamin (tillval) |
| | Frys | BKR | Plats för rökrör (tillval) |
| | Kylskåp | KLK | Klädkammare |
| | Högskåp med ugn/micro | MM | Mediacentral |
| | Torktumlare | TH | Takhöjd, anges i m |
| | Tvättmaskin | VH | Vägghöjd, anges i m |
| | Klädförvaring | VL | Vindlucka |
| | Städska | VP | Värmepump |
| | Elcentral | | |
| | Golvvärmefördelare | | |
| | Vattenmätare | | |
| | Kapphylla | | |
| | Förberett för handdukstork | | |
| | Duschvägg vid badkar (tillval) | | |
| | Kommod (tillval storlek) | | |
| | Högskåp (tillval) | | |
| | Tillvalsvägg | | |
| | Radiator | | |

Kvadratmeter är cirka.
Mått anges i meter.
Takhöjd 2,5m om inget annat anges.
All inredning monteras enligt planritning.
Klinker redovisar schematisk läggning.



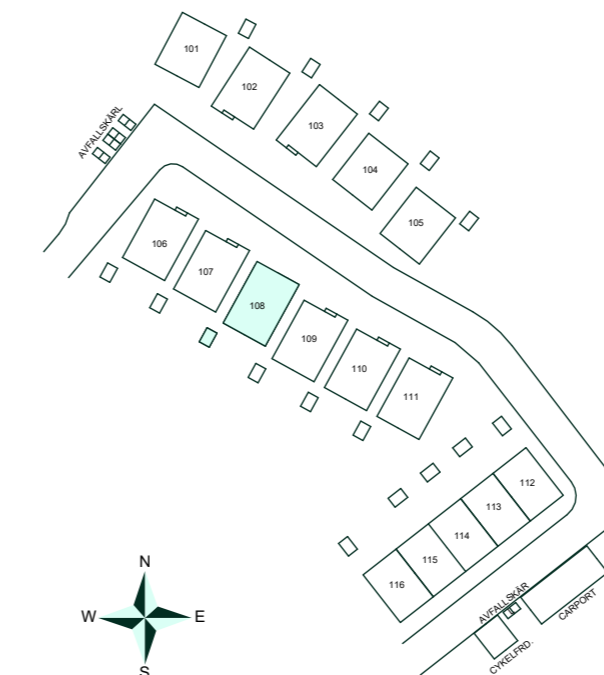
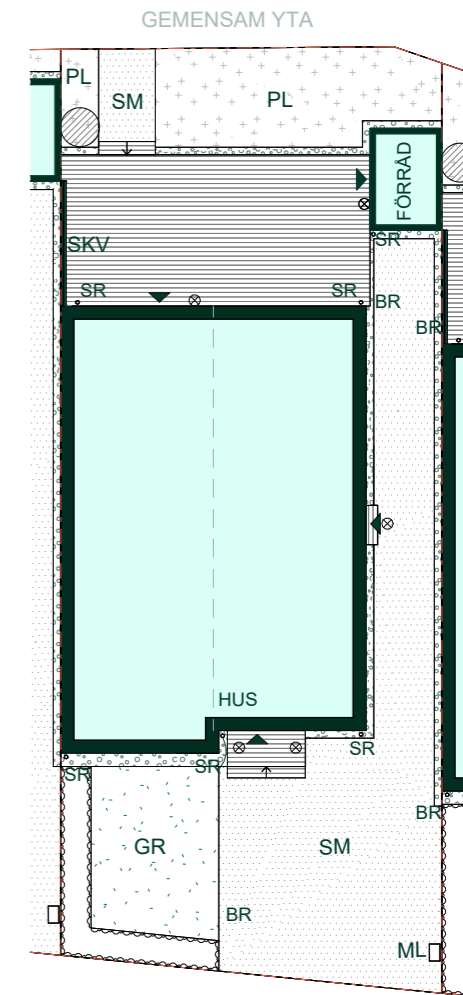
SKALA 1:100
0 1 2 3 4 5
Reservation för eventuella ändringar och ytavvikelser.
Datum: 2024-07-02

Fjärilshusen i Ormbacka

Tomtyta: cirka 245 kvm

Hus: 108
Upplåtelseform: Äganderätt
Husarea: 158 kvm

- | | |
|--|---|
| | Trätall med trappsteg (ej redovisad läggning) |
| | Trätall (ej redovisad läggning) |
| | Buskta - Häck |
| | Gräs |
| | Makadamyta |
| | Planteringsyta |
| | Stenmjöl (marksten som tillval) |
| | Buske |
| | Belysningsarmatur i skärmtak eller på fasad |
| | Entré |
| | Skärmvägg |
| | Tomtgräns |
| | Stuprör |
| | Markmätarskåp med laddfunktion för elbil |
| | Brunn |

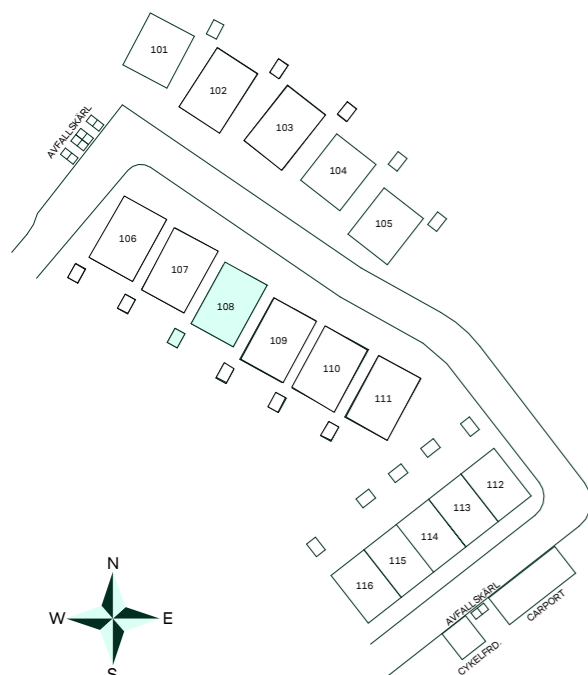


Avvikelser kan förekomma då vi kommer anpassa oss till höjderna i området.

Tomten sluttar från huset för erforderlig vattenavrinning.

Området är under projektering och ändringar kan förekomma

SKALA 1:200
0 2 4 6 8 10
Reservation för eventuella ändringar och ytavvikelser.
Datum: 2024-06-07



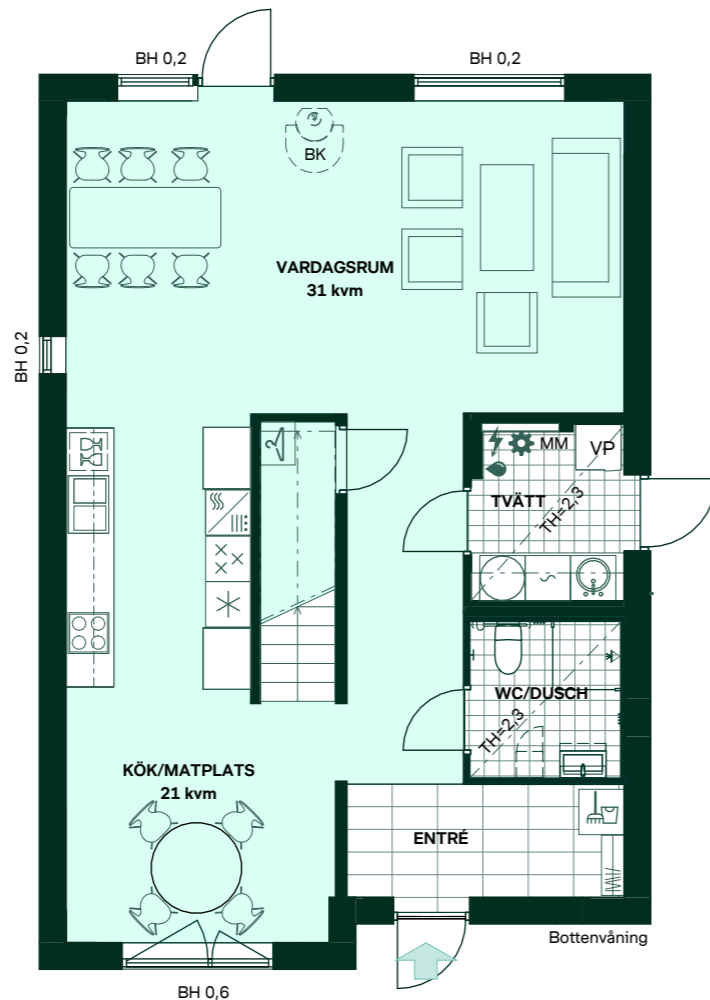
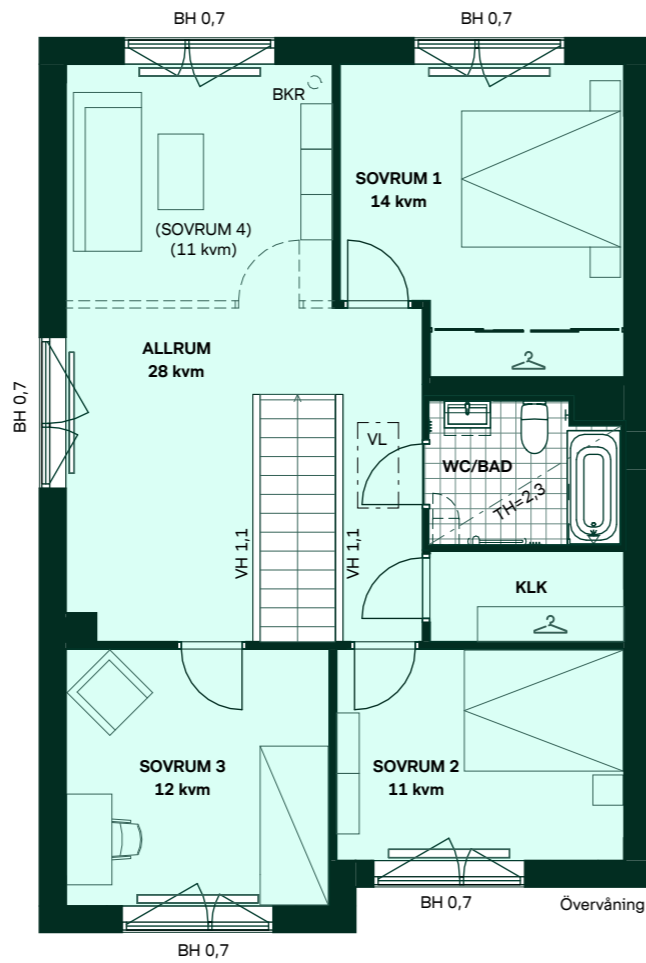
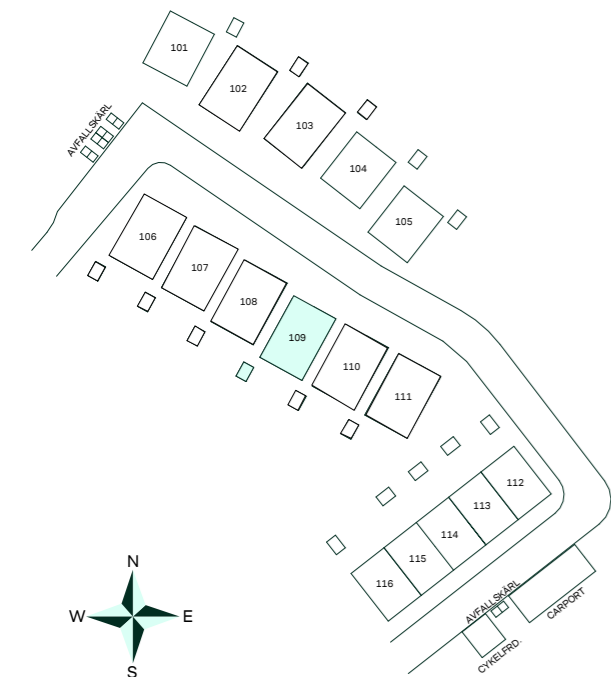
Fjärilshusen i Ormbäcka

158 kvm
5 rum och kök

Hus: 109
Upplåtelseform: Äganderätt

- | | | | |
|--|--------------------------------|-----|-------------------------------|
| | Diskmaskin | BH | Bröstningshöjd, anges i m |
| | Inbyggnadshäll | BK | Plats för braskamin (tillval) |
| | Frys | BKR | Plats för rökrör (tillval) |
| | Kylskåp | KLK | Klädkammare |
| | Högskåp med ugn/micro | MM | Mediacentral |
| | Torktumlare | TH | Takhöjd, anges i m |
| | Tvättmaskin | VH | Vägg höjd, anges i m |
| | Klädförvaring | VL | Vindslucka |
| | Städsåp | VP | Värmepump |
| | Elcentral | | |
| | Golvvärmefördelare | | |
| | Vattenmätare | | |
| | Kapphylla | | |
| | Förberett för handdukstork | | |
| | Duschvägg vid badkar (tillval) | | |
| | Kommod (tillval storlek) | | |
| | Högskåp (tillval) | | |
| | Tillvalsvägg | | |
| | Radiator | | |

Kvadratmeter är cirka.
Mått anges i meter.
Takhöjd 2,5m om inget annat anges.
All inredning monteras enligt planritning.
Klinker redovisar schematisk läggning.



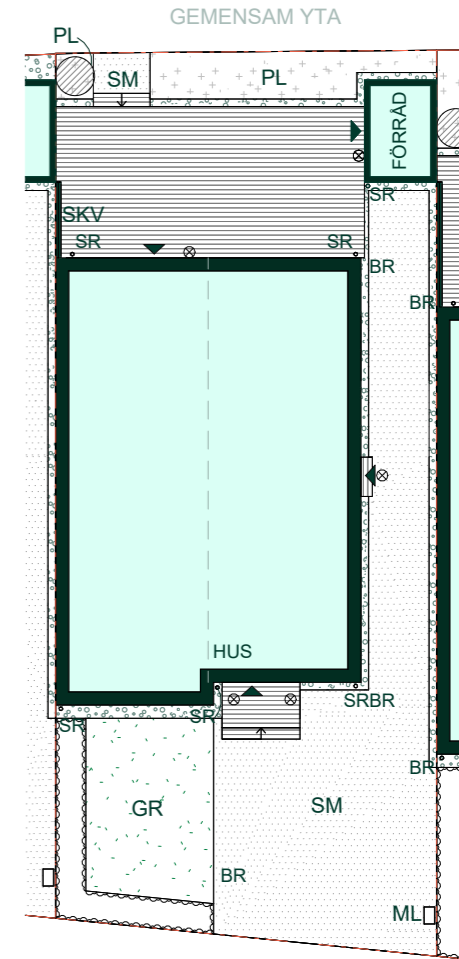
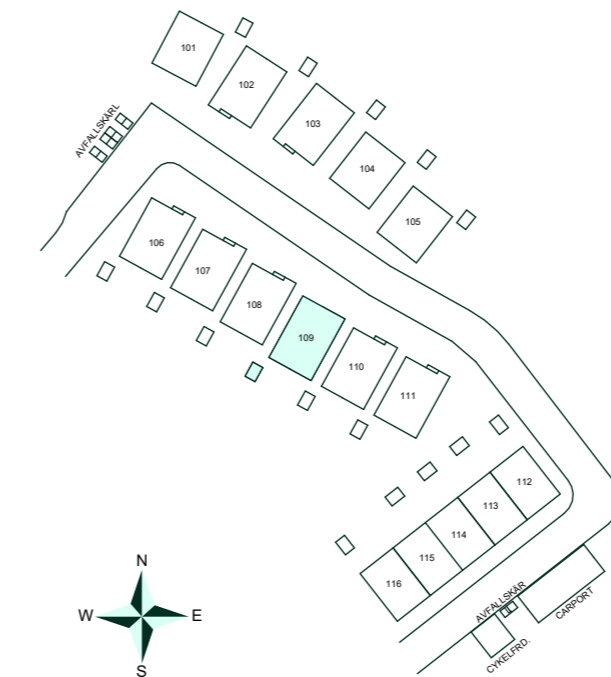
SKALA 1:100
0 1 2 3 4 5
Reservation för eventuella ändringar och ytavvikelser.
Datum: 2024-07-02

Fjärilshusen i Ormbäcka

Tomtyta: cirka 235 kvm

Hus: 109
Upplåtelseform: Äganderätt
Husarea: 158 kvm

- | | |
|--|--|
| | Trätroll med trappsteg (ej redovisad läggning) |
| | Trätroll (ej redovisad läggning) |
| | Buskta - Häck |
| | Gräs |
| | Makadamyta |
| | Planteringsyta |
| | Stenmjöl (marksten som tillval) |
| | Buske |
| | Belysningsarmatur i skärmtak eller på fasad |
| | Entré |
| | Skärmvägg |
| | Tomtgräns |
| | Stuprör |
| | Markmätarskåp med laddfunktion för elbil |
| | Brunn |



BR
Avvikelser kan förekomma då vi kommer anpassa oss till höjderna i området.

Tomten sluttar från huset för erforderlig vattenavrinning.

Området är under projektering och ändringar kan förekomma

SKALA 1:200
0 2 4 6 8 10
Reservation för eventuella ändringar och ytavvikelser.
Datum: 2024-06-07

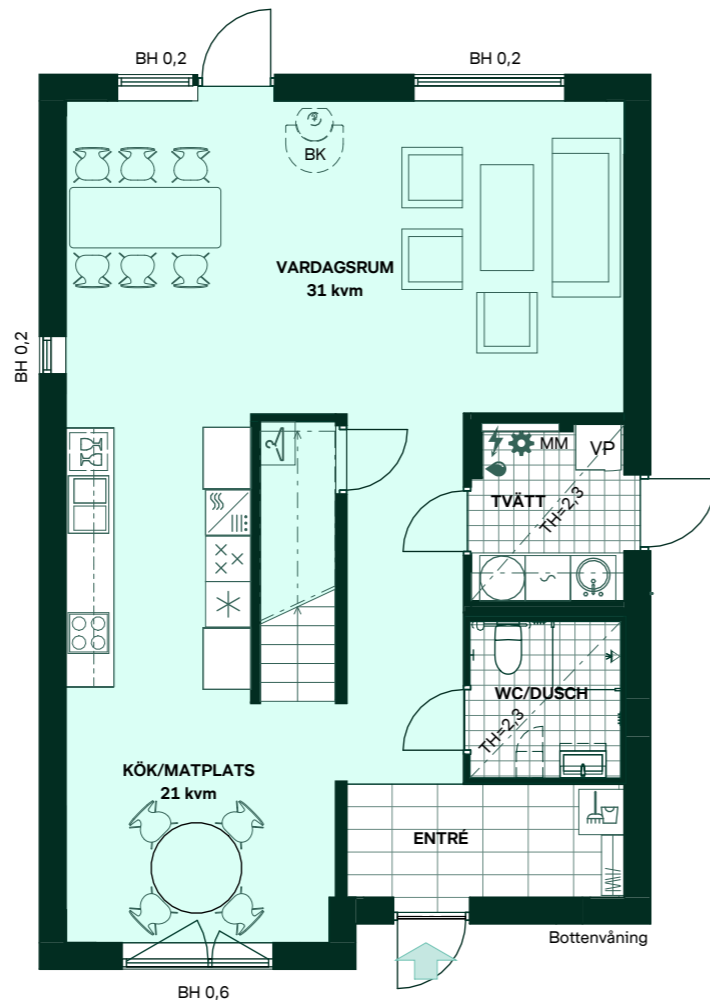
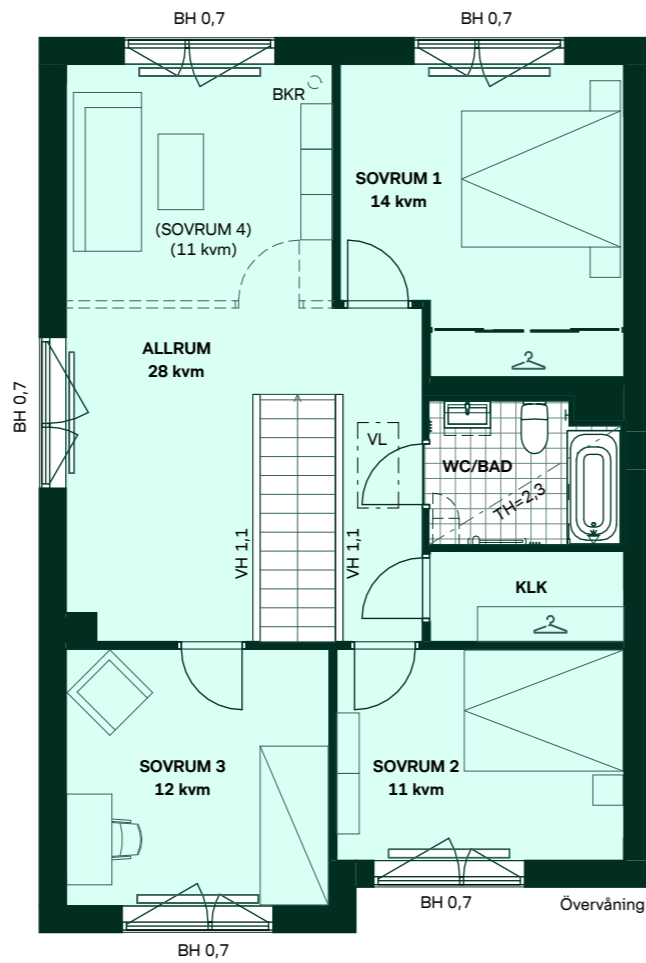
Fjärilshusen i Ormbäcka

158 kvm
5 rum och kök

Hus: 110
Upplåtelseform: Äganderätt

- | | | | |
|--|--------------------------------|-----|-------------------------------|
| | Diskmaskin | BH | Bröstningshöjd, anges i m |
| | Inbyggnadshäll | BK | Plats för braskamin (tillval) |
| | Frys | BKR | Plats för rökrör (tillval) |
| | Kylskåp | KLK | Klädkammare |
| | Högskåp med ugn/micro | MM | Mediacentral |
| | Torktumlare | TH | Takhöjd, anges i m |
| | Tvättmaskin | VH | Vägg höjd, anges i m |
| | Klädförvaring | VL | Vindslucka |
| | Städska | VP | Värmepump |
| | Elcentral | | |
| | Golvvärmefördelare | | |
| | Vattenmätare | | |
| | Kapphylla | | |
| | Förberett för handdukstork | | |
| | Duschvägg vid badkar (tillval) | | |
| | Kommod (tillval storlek) | | |
| | Högskåp (tillval) | | |
| | Tillvalsvägg | | |
| | Radiator | | |

Kvadratmeter är cirka.
Mått anges i meter.
Takhöjd 2,5m om inget annat anges.
All inredning monteras enligt planritning.
Klinker redovisar schematisk läggning.



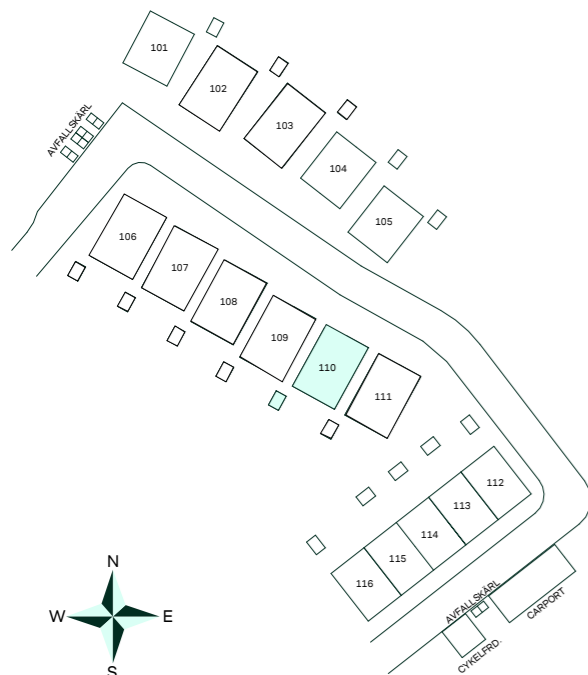
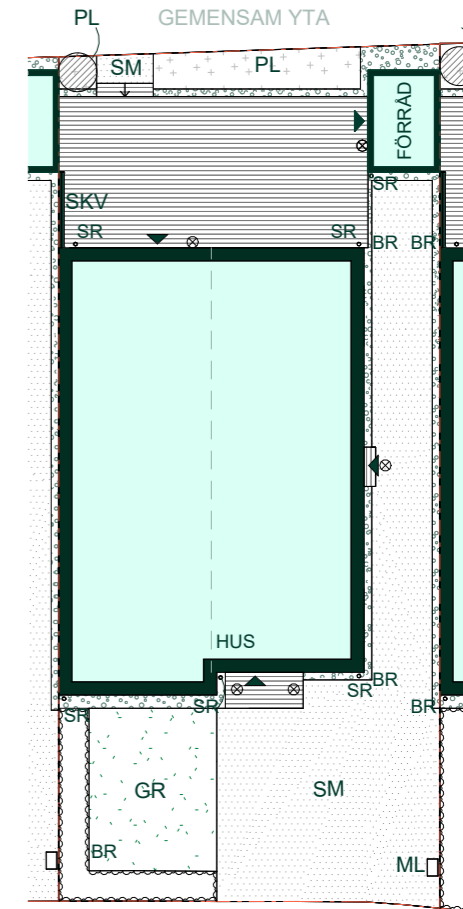
SKALA 1:100
0 1 2 3 4 5
Reservation för eventuella ändringar och ytavvikelser.
Datum: 2024-07-02

Fjärilshusen i Ormbäcka

Tomtyta: cirka 225 kvm

Hus: 110
Upplåtelseform: Äganderätt
Husarea: 158 kvm

- | | |
|--|---|
| | Trätall med trappsteg (ej redovisad läggning) |
| | Trätall (ej redovisad läggning) |
| | Buskta - Häck |
| | Gräs |
| | Makadamyta |
| | Planteringsyta |
| | Stenmjöl (marksten som tillval) |
| | Buske |
| | Belysningsarmatur i skärmtak eller på fasad |
| | Entré |
| | Skärmvägg |
| | Tomtgräns |
| | Stuprör |
| | Markmätarskåp med laddfunktion för elbil |
| | Brunn |



Avvikelser kan förekomma då vi kommer anpassa oss till höjderna i området.

Tomten sluttar från huset för erforderlig vattenavrinning.

Området är under projektering och ändringar kan förekomma

SKALA 1:200
0 2 4 6 8 10
Reservation för eventuella ändringar och ytavvikelser.
Datum: 2024-06-07

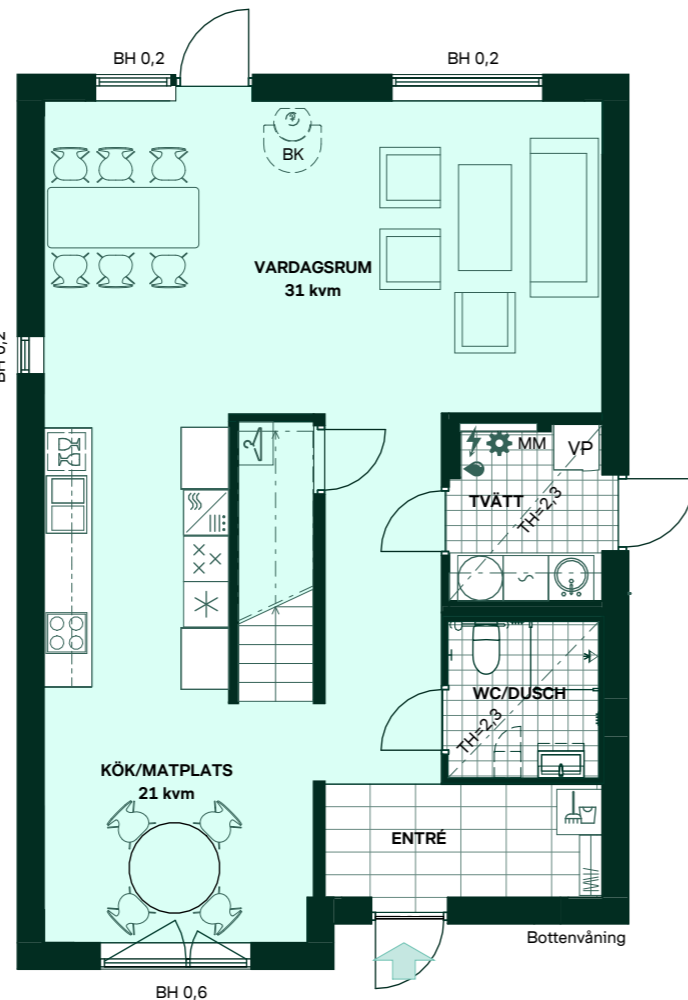
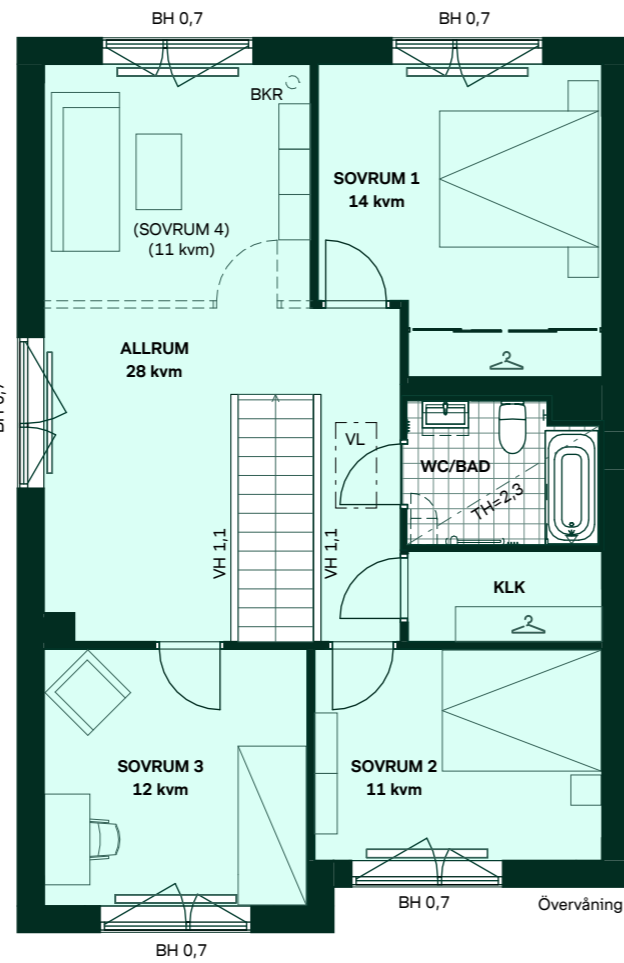
Fjärilshusen i Ormbäcka

158 kvm
5 rum och kök

Hus: 111
Upplåtelseform: Äganderätt

- | | | | |
|--|--------------------------------|-----|-------------------------------|
| | Diskmaskin | BH | Bröstningshöjd, anges i m |
| | Inbyggnadshäll | BK | Plats för braskamin (tillval) |
| | Frys | BKR | Plats för rökrör (tillval) |
| | Kylskåp | KLK | Klädkammare |
| | Högskåp med ugn/micro | MM | Mediacentral |
| | Torktumlare | TH | Takhöjd, anges i m |
| | Tvättmaskin | VH | Vägg höjd, anges i m |
| | Klädförvaring | VL | Vindslucka |
| | Städsåp | VP | Värmepump |
| | Elcentral | | |
| | Golvvärmefördelare | | |
| | Vattenmätare | | |
| | Kapphylla | | |
| | Förberett för handdukstork | | |
| | Duschvägg vid badkar (tillval) | | |
| | Kommod (tillval storlek) | | |
| | Högskåp (tillval) | | |
| | Tillvalsvägg | | |
| | Radiator | | |

Kvadratmeter är cirka.
Mått anges i meter.
Takhöjd 2,5m om inget annat anges.
All inredning monteras enligt planritning.
Klinker redovisar schematisk läggning.



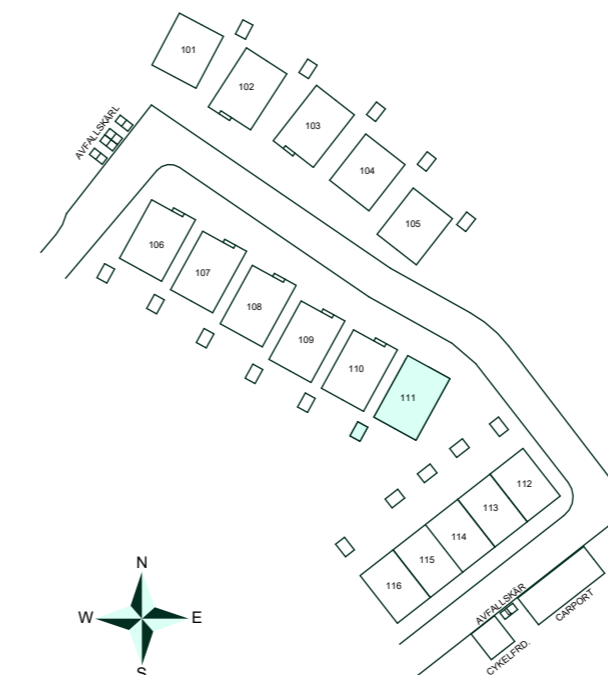
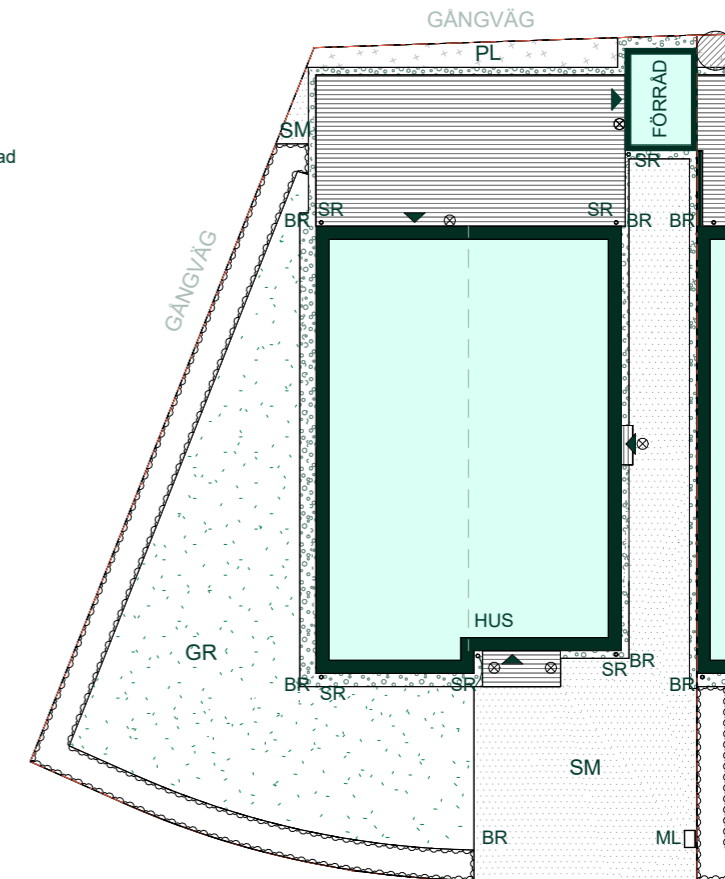
SKALA 1:100
0 1 2 3 4 5
Reservation för eventuella ändringar och ytavvikelser.
Datum: 2024-07-02

Fjärilshusen i Ormbäcka

Tomtyta: cirka 305 kvm

Hus: 111
Upplåtelseform: Äganderätt
Husarea: 158 kvm

- | | |
|--|---|
| | Trätrall (ej redovisad läggning) |
| | Busktyta - Häck |
| | Gräs |
| | Makadamyta |
| | Planteringsyta |
| | Stenmjöl (marksten som tillval) |
| | Belysningsarmatur i skärmtak eller på fasad |
| | Entré |
| | Tomtgräns |
| | Stuprör |
| | Markmätarskåp med laddfunktion för elbil |
| | Brunn |

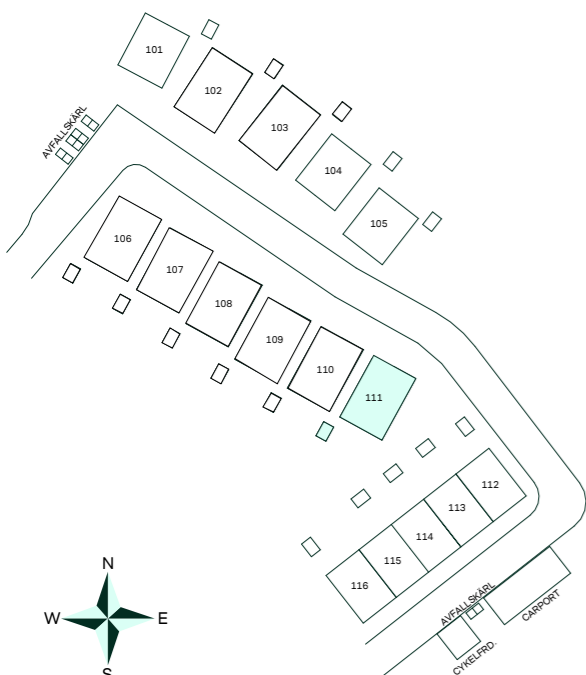


Avvikelser kan förekomma då vi kommer anpassa oss till höjderna i området.

Tomten sluttar från huset för erforderlig vattenavrinning.

Området är under projektering och ändringar kan förekomma

SKALA 1:200
0 2 4 6 8 10
Reservation för eventuella ändringar och ytavvikelser.
Datum: 2024-06-07



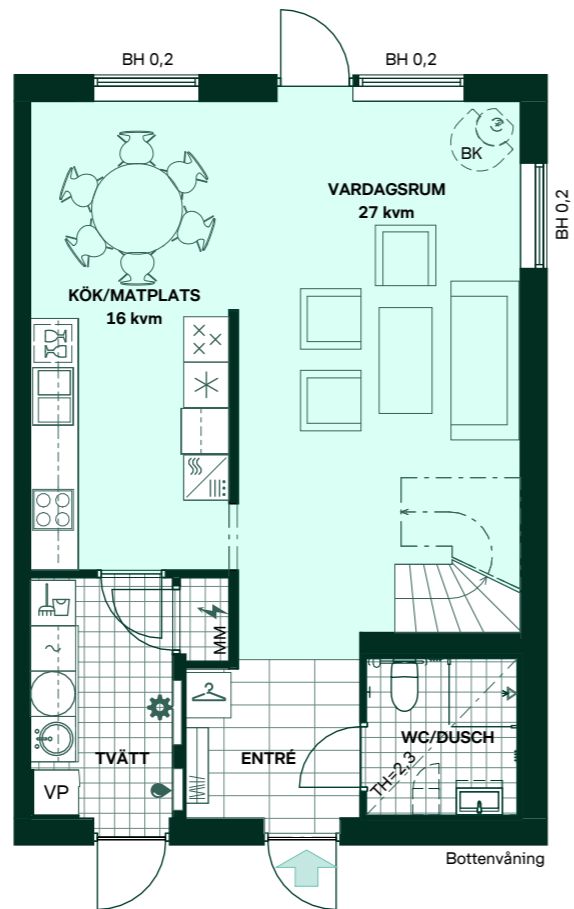
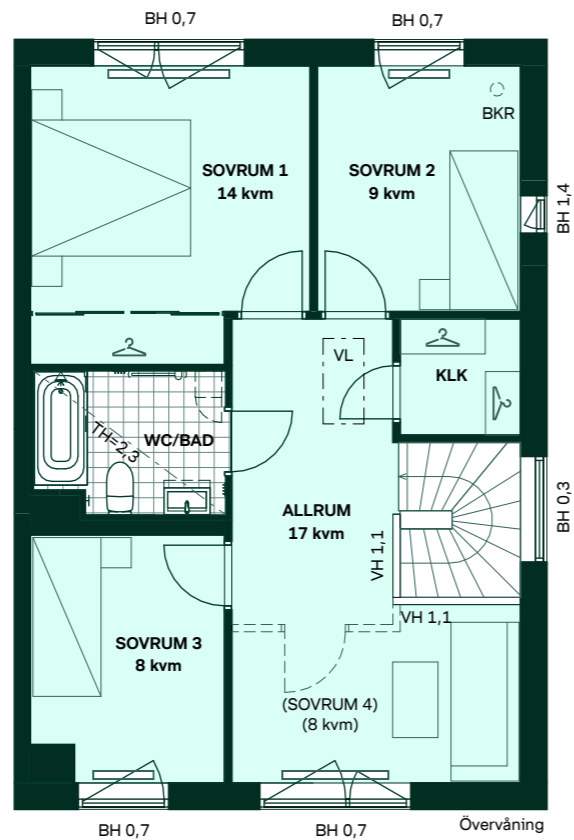
Fjärilshusen i Ormbäcka

121 kvm
5 rum och kök

Hus: 112
Upplåtelseform: Äganderätt

- | | | | |
|--|--------------------------------|-----|-------------------------------|
| | Diskmaskin | BH | Bröstningshöjd, anges i m |
| | Inbyggnadshäll | BK | Plats för braskamin (tillval) |
| | Frys | BKR | Plats för rökrör (tillval) |
| | Kylskåp | KLK | Klädkammare |
| | Högsåp med ugn/micro | MM | Mediacentral |
| | Torktumlare | TH | Takhöjd, anges i m |
| | Tvättmaskin | VH | Vägg höjd, anges i m |
| | Klädförvaring | VL | Vindslucka |
| | Städsåp | VP | Värmepump |
| | Elcentral | | |
| | Golvvärmefördelare | | |
| | Vattenmätare | | |
| | Kapphylla | | |
| | Förberett för handdukstork | | |
| | Duschvägg vid badkar (tillval) | | |
| | Kommod (tillval storlek) | | |
| | Högsåp (tillval) | | |
| | Tillvalsvägg | | |
| | Radiator | | |

Kvadratmeter är cirka.
Mått anges i meter.
Takhöjd 2,5m om inget annat anges.
All inredning monteras enligt planritning.
Klinker redovisar schematisk läggning.



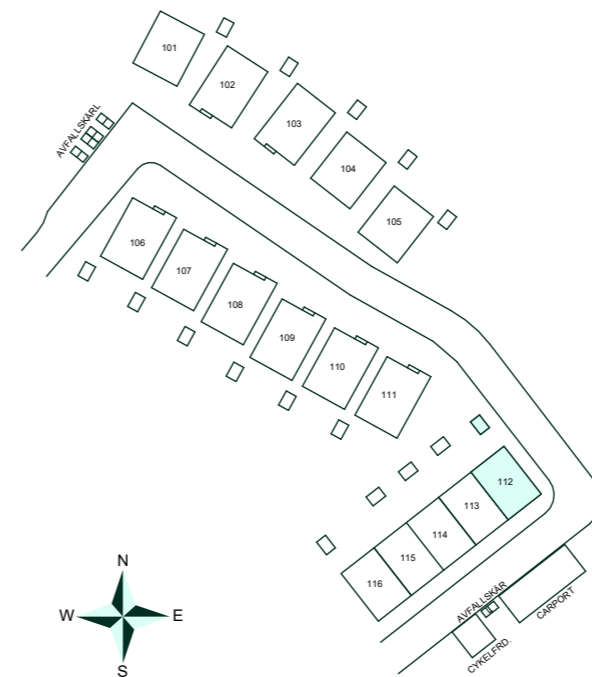
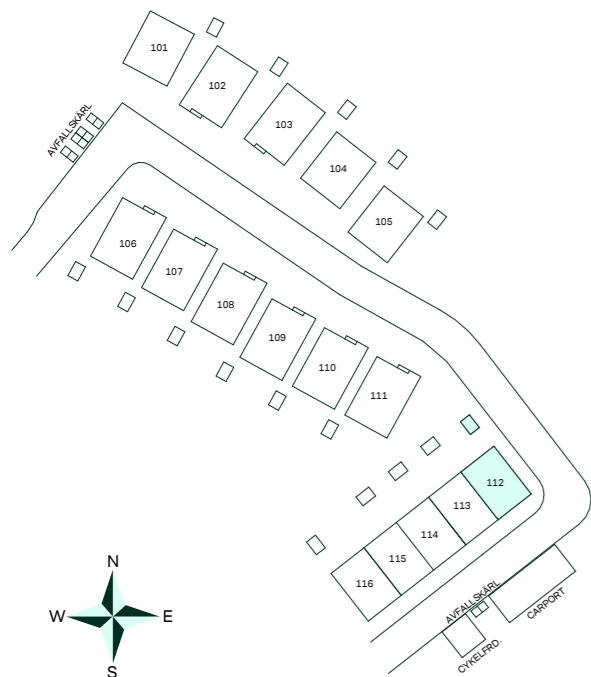
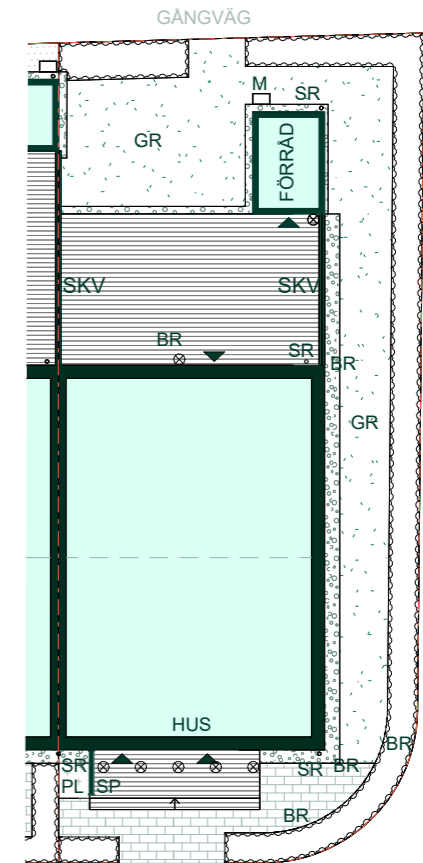
SKALA 1:100
0 1 2 3 4 5
Reservation för eventuella ändringar och ytavvikelser.
Datum: 2024-07-02

Fjärilshusen i Ormbäcka

Tomtyta: cirka 205 kvm

Hus: 112
Upplåtelseform: Äganderätt
Husarea: 121 kvm

- | | |
|--|--|
| | Trätrall (ej redovisad läggning) |
| | Buskta - Häck |
| | Gräs |
| | Makadamyta |
| | Planteringsyta |
| | Markstensyta, ej redovisat läggningssmönster |
| | Belysningsarmatur i skärmtak eller på fasad |
| | Entré |
| | Skärmvägg |
| | Spaljé |
| | Tomtgräns |
| | SR |
| | M |
| | BR |



Avvikelser kan förekomma då vi kommer anpassa oss till höjderna i området.

Tomten sluttar från huset för erforderlig vattenavrinning.

Området är under projektering och ändringar kan förekomma

SKALA 1:200
0 2 4 6 8 10
Reservation för eventuella ändringar och ytavvikelser.
Datum: 2024-06-07

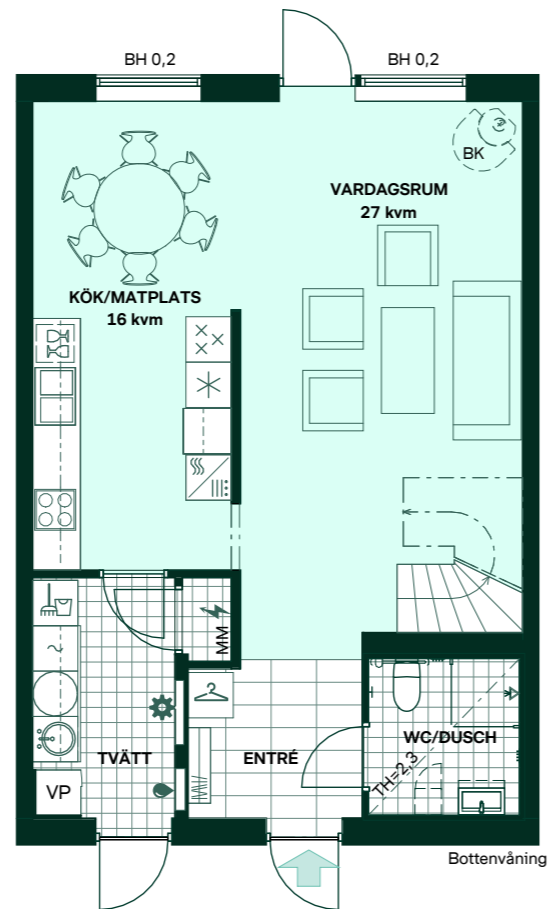
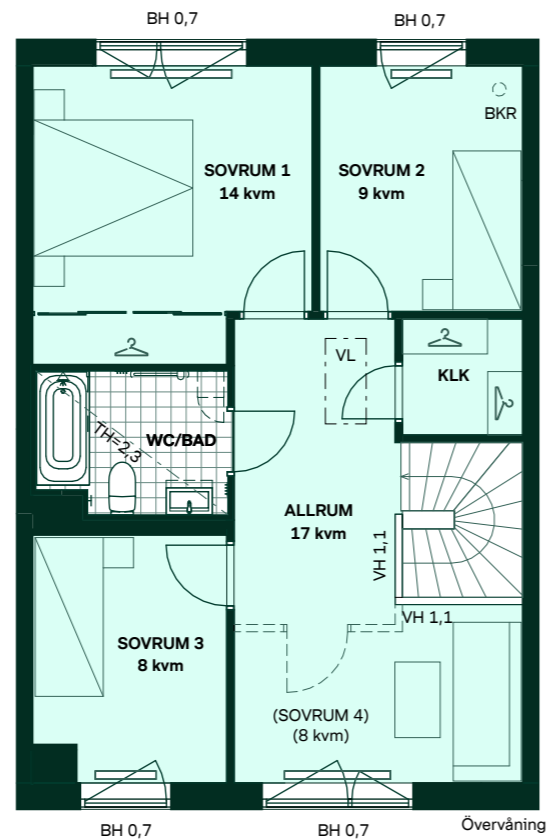
Fjärilshusen i Ormbäcka

121 kvm
5 rum och kök

Hus: 113
Upplåtelseform: Äganderätt

- | | | | |
|--|--------------------------------|-----|-------------------------------|
| | Diskmaskin | BH | Bröstningshöjd, anges i m |
| | Inbyggnadshäll | BK | Plats för braskamin (tillval) |
| | Frys | BKR | Plats för rökrör (tillval) |
| | Kylskåp | KLK | Klädkammare |
| | Högskåp med ugn/micro | MM | Mediacentral |
| | Torktumlare | TH | Takhöjd, anges i m |
| | Tvättmaskin | VH | Vägg höjd, anges i m |
| | Klädförvaring | VL | Vindslucka |
| | Städska | VP | Värmepump |
| | Elcentral | | |
| | Golvvärmefördelare | | |
| | Vattenmätare | | |
| | Kapphylla | | |
| | Förberett för handdukstork | | |
| | Duschvägg vid badkar (tillval) | | |
| | Kommod (tillval storlek) | | |
| | Högskåp (tillval) | | |
| | Tillvalsvägg | | |
| | Radiator | | |

Kvadratmeter är cirka.
Mått anges i meter.
Takhöjd 2,5m om inget annat anges.
All inredning monteras enligt planritning.
Klinker redovisar schematisk läggning.



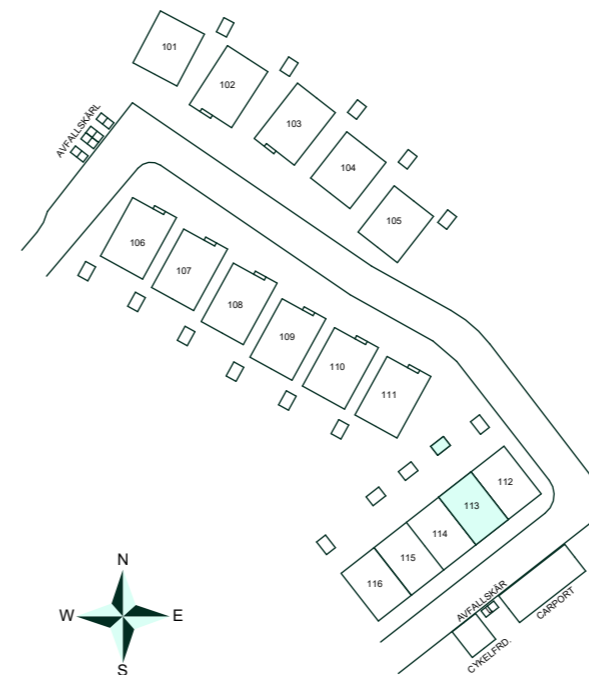
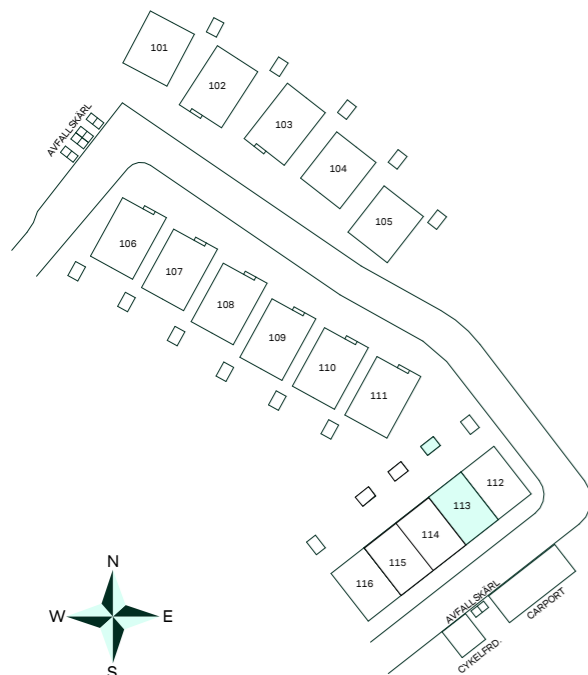
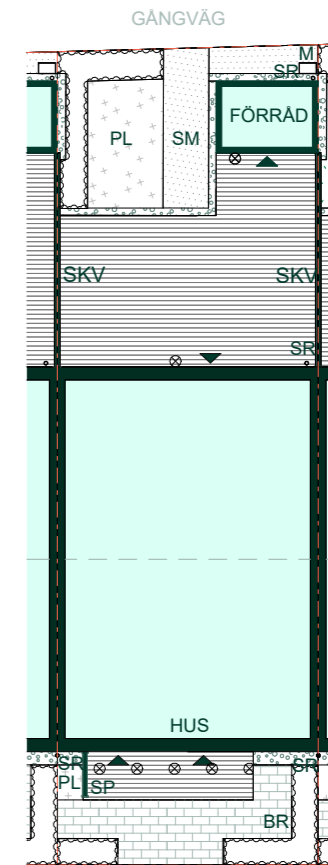
SKALA 1:100
0 1 2 3 4 5
Reservation för eventuella ändringar och ytavvikelser.
Datum: 2024-07-02

Fjärilshusen i Ormbäcka

Tomtyta: cirka 145 kvm

Hus: 113
Upplåtelseform: Äganderätt
Husarea: 121 kvm

- | | |
|--|--|
| | Trätrall (ej redovisad läggning) |
| | Buskta - Häck |
| | Makadamyta |
| | Planteringsyta |
| | Stenmjöl (marksten som tillval) |
| | Markstensyta, ej redovisat läggningssmönster |
| | Belysningsarmatur i skärmtak eller på fasad |
| | Entré |
| | Skärmvägg |
| | Spaljé |
| | Tomtgräns |
| | Stuprör |
| | Markmätarskåp |
| | Brunn |



Avvikelser kan förekomma då vi kommer anpassa oss till höjderna i området.

Tomten sluttar från huset för erforderlig vattenavrinning.

Området är under projektering och ändringar kan förekomma

SKALA 1:200
0 2 4 6 8 10
Reservation för eventuella ändringar och ytavvikelser.
Datum: 2024-06-07

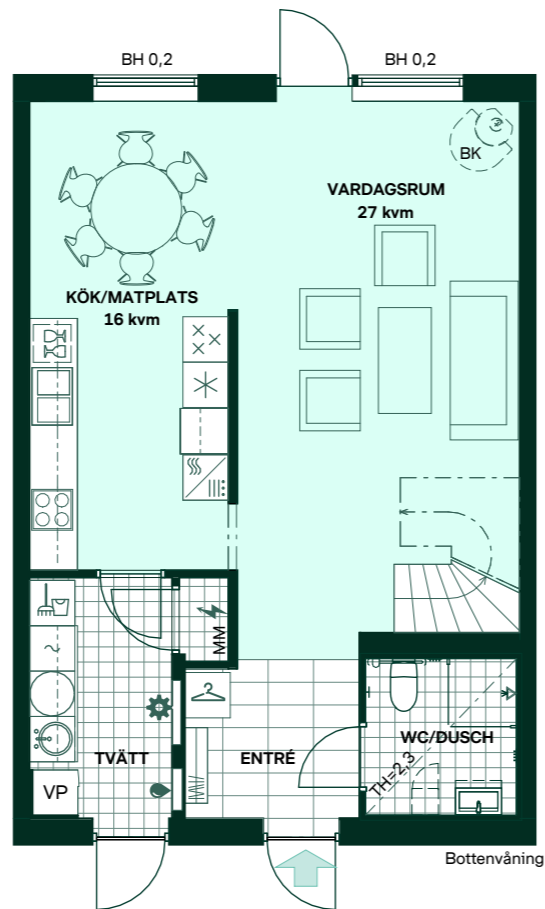
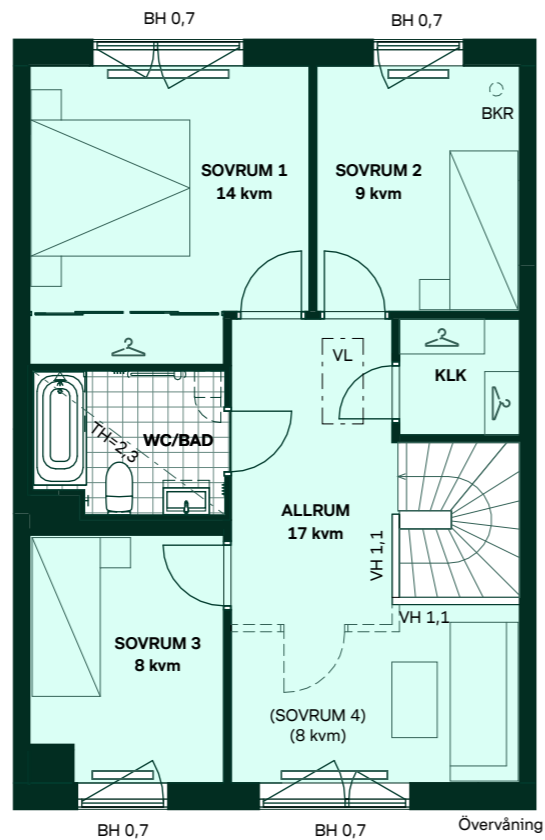
Fjärilshusen i Ormbäcka

121 kvm
5 rum och kök

Hus: 114
Upplåtelseform: Äganderätt

- | | | | |
|--|--------------------------------|-----|-------------------------------|
| | Diskmaskin | BH | Bröstningshöjd, anges i m |
| | Inbyggnadshäll | BK | Plats för braskamin (tillval) |
| | Frys | BKR | Plats för rökrör (tillval) |
| | Kylskåp | KLK | Klädkammare |
| | Högskåp med ugn/micro | MM | Mediacentral |
| | Torktumlare | TH | Takhöjd, anges i m |
| | Tvättmaskin | VH | Vägg höjd, anges i m |
| | Klädförvaring | VL | Vindslucka |
| | Städsåp | VP | Värmepump |
| | Elcentral | | |
| | Golvvärmefördelare | | |
| | Vattenmätare | | |
| | Kapphylla | | |
| | Förberett för handdukstork | | |
| | Duschvägg vid badkar (tillval) | | |
| | Kommod (tillval storlek) | | |
| | Högskåp (tillval) | | |
| | Tillvalsvägg | | |
| | Radiator | | |

Kvadratmeter är cirka.
Mått anges i meter.
Takhöjd 2,5m om inget annat anges.
All inredning monteras enligt planritning.
Klinker redovisar schematisk läggning.



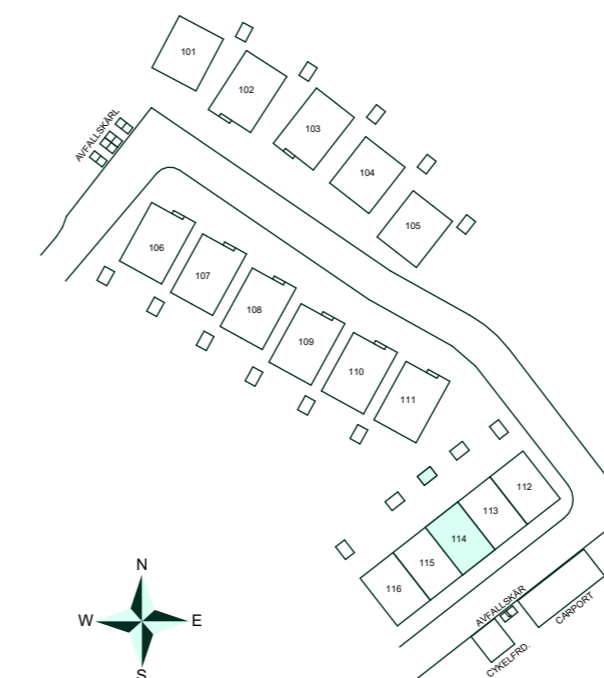
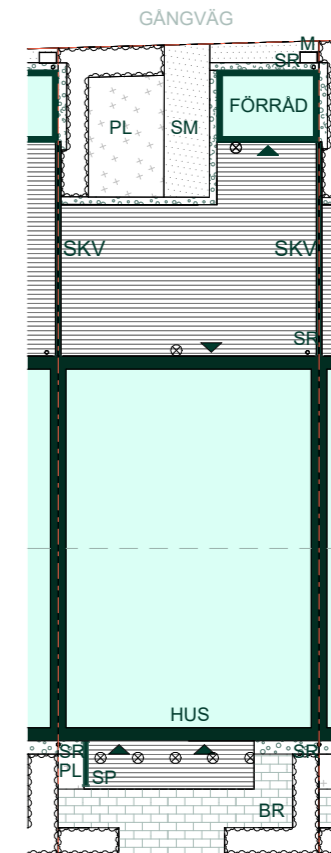
SKALA 1:100
0 1 2 3 4 5
Reservation för eventuella ändringar och ytavvikelser.
Datum: 2024-07-02

Fjärilshusen i Ormbäcka

Tomtyta: cirka 145 kvm

Hus: 114
Upplåtelseform: Äganderätt
Husarea: 121 kvm

- | | |
|--|---|
| | Trätrall (ej redovisad läggning) |
| | Buskta - Häck |
| | Makadamyta |
| | Planteringsyta |
| | Stenmjöl (marksten som tillval) |
| | Markstensyta, ej redovisat läggningssymbol |
| | Belysningsarmatur i skärmtak eller på fasad |
| | Entré |
| | Skärmvägg |
| | Spaljé |
| | Tomtgräns |
| | SR |
| | M |
| | BR |

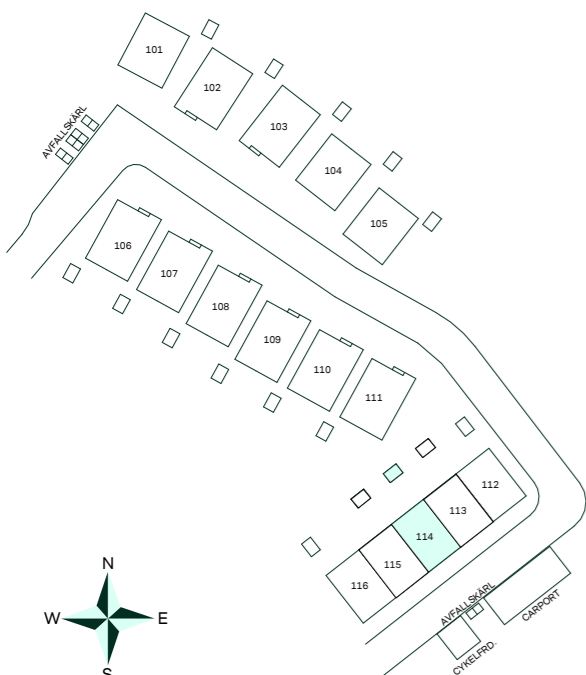


Avvikelser kan förekomma då vi kommer anpassa oss till höjderna i området.

Tomten sluttar från huset för erforderlig vattenavrinning.

Området är under projektering och ändringar kan förekomma

SKALA 1:200
0 2 4 6 8 10
Reservation för eventuella ändringar och ytavvikelser.
Datum: 2024-06-07



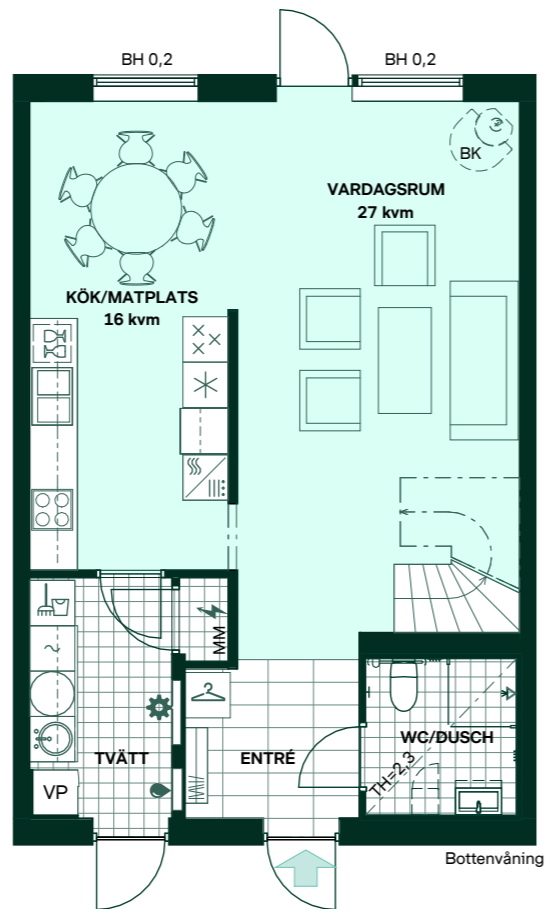
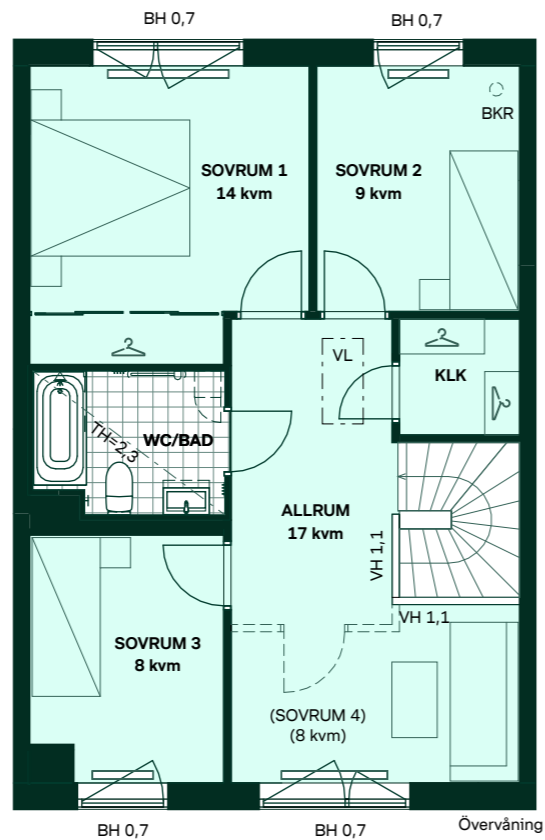
Fjärilshusen i Ormbäcka

121 kvm
5 rum och kök

Hus: 115
Upplåtelseform: Äganderätt

- | | | | |
|--|--------------------------------|-----|-------------------------------|
| | Diskmaskin | BH | Bröstningshöjd, anges i m |
| | Inbyggnadshäll | BK | Plats för braskamin (tillval) |
| | Frys | BKR | Plats för rökrör (tillval) |
| | Kylskåp | KLK | Klädkammare |
| | Högskåp med ugn/micro | MM | Mediacentral |
| | Torktumlare | TH | Takhöjd, anges i m |
| | Tvättmaskin | VH | Vägg höjd, anges i m |
| | Klädförvaring | VL | Vindslucka |
| | Städsåp | VP | Värmepump |
| | Elcentral | | |
| | Golvvärmefördelare | | |
| | Vattenmätare | | |
| | Kapphylla | | |
| | Förberett för handdukstork | | |
| | Duschvägg vid badkar (tillval) | | |
| | Kommod (tillval storlek) | | |
| | Högskåp (tillval) | | |
| | Tillvalsvägg | | |
| | Radiator | | |

Kvadratmeter är cirka.
Mått anges i meter.
Takhöjd 2,5m om inget annat anges.
All inredning monteras enligt planritning.
Klinker redovisar schematisk läggning.



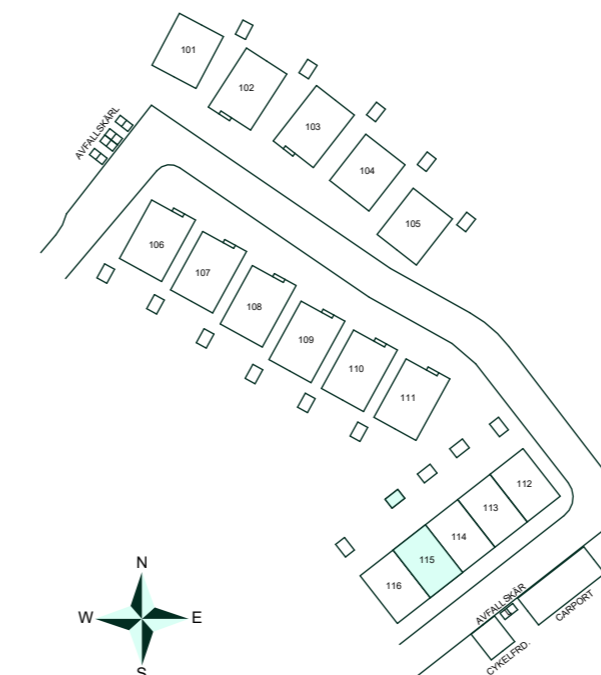
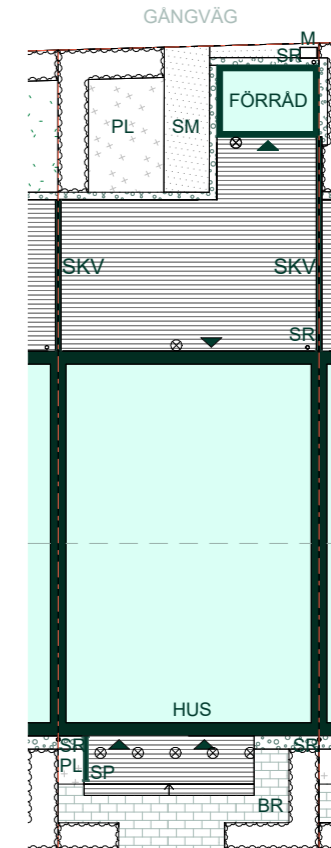
SKALA 1:100
0 1 2 3 4 5
Reservation för eventuella ändringar och ytavvikelser.
Datum: 2024-07-02

Fjärilshusen i Ormbäcka

Tomtyta: cirka 145 kvm

Hus: 115
Upplåtelseform: Äganderätt
Husarea: 121 kvm

- | | |
|--|--|
| | Trätroll med trappsteg (ej redovisad läggning) |
| | Trätroll (ej redovisad läggning) |
| | Busktyta - Häck |
| | Makadamyta |
| | Planteringsyta |
| | Stenmjöl (marksten som tillval) |
| | Markstensyta, ej redovisat läggningssymbol |
| | Belysningsarmatur i skärmtak eller på fasad |
| | Entré |
| | Skärmvägg |
| | Spaljé |
| | Tomtgräns |
| | Stuprör |
| | Markmätarskåp |
| | Brunn |



Avvikelser kan förekomma då vi kommer anpassa oss till höjderna i området.

Tomten sluttar från huset för erforderlig vattenavrinning.

Området är under projektering och ändringar kan förekomma

SKALA 1:200
0 2 4 6 8 10
Reservation för eventuella ändringar och ytavvikelser.
Datum: 2024-06-07

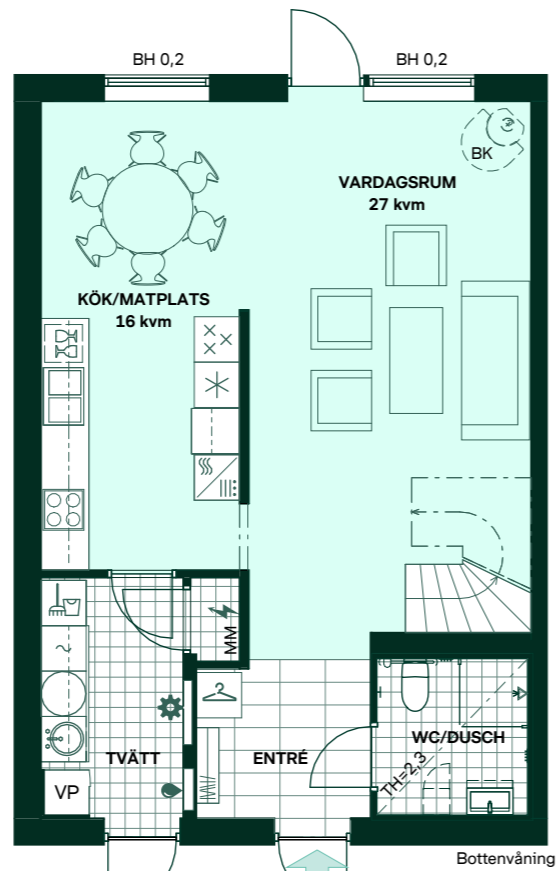
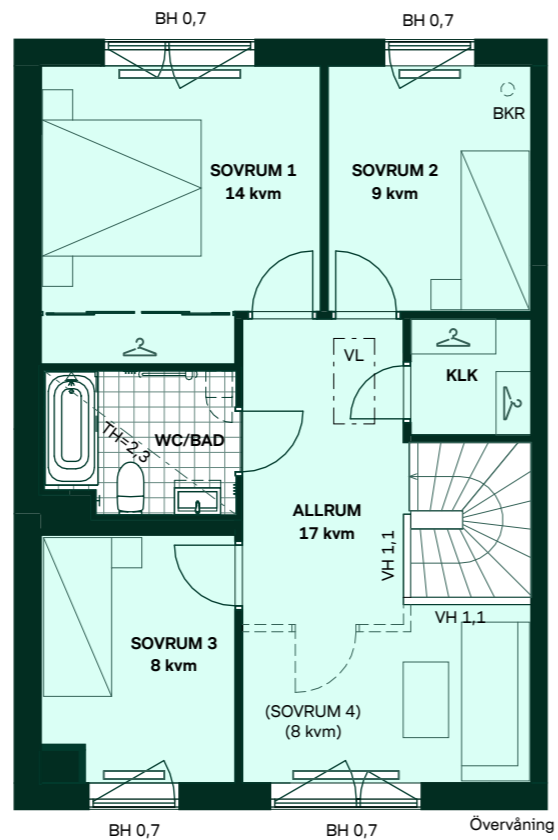
Fjärilshusen i Ormbacka

121 kvm
5 rum och kök

Hus: 116
Upplåtelseform: Äganderätt

- | | | | |
|--|--------------------------------|-----|-------------------------------|
| | Diskmaskin | BH | Bröstningshöjd, anges i m |
| | Inbyggnadshäll | BK | Plats för braskamin (tillval) |
| | Frys | BKR | Plats för rökrör (tillval) |
| | Kylskåp | KLK | Klädkammare |
| | Högskap med ugn/micro | MM | Mediacentral |
| | Torktumlare | TH | Takhöjd, anges i m |
| | Tvättmaskin | VH | Vägg höjd, anges i m |
| | Klädförvaring | VL | Vindlucka |
| | Städska | VP | Värmepump |
| | Elcentral | | |
| | Golvvärmefördelare | | |
| | Vattenmätare | | |
| | Kapphylla | | |
| | Förberett för handdukstork | | |
| | Duschvägg vid badkar (tillval) | | |
| | Kommod (tillval storlek) | | |
| | Högskap (tillval) | | |
| | Tillvalsvägg | | |
| | Radiator | | |

Kvadratmeter är cirka.
Mått anges i meter.
Takhöjd 2,5m om inget annat anges.
All inredning monteras enligt planritning.
Klinker redovisar schematisk läggning.



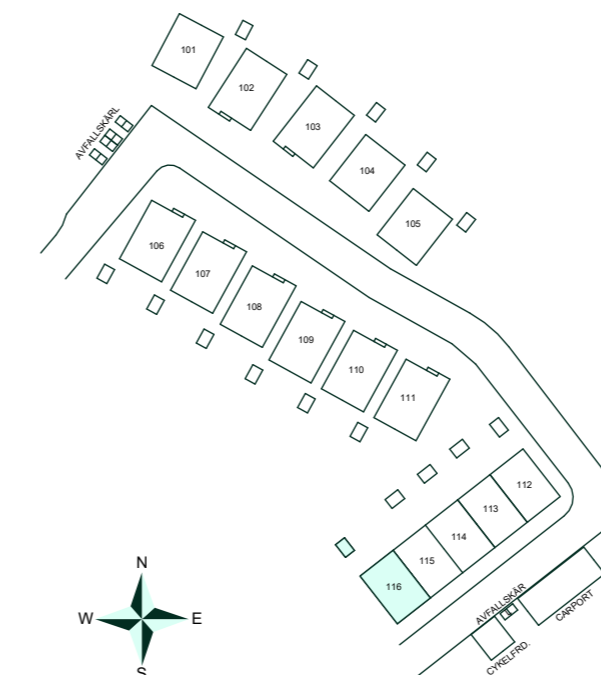
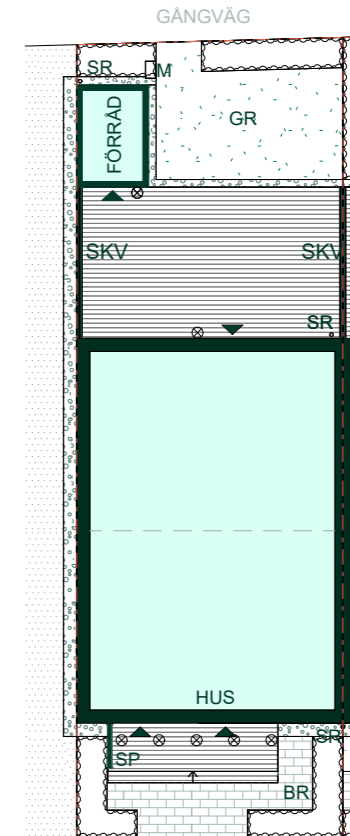
SKALA 1:100
0 1 2 3 4 5
Reservation för eventuella ändringar och ytavvikelser.
Datum: 2024-07-02

Fjärilshusen i Ormbacka

Tomtyta: cirka 145 kvm

Hus: 116
Upplåtelseform: Äganderätt
Husarea: 121 kvm

- | | |
|--|--|
| | Trätrall med trappsteg (ej redovisad läggning) |
| | Trätrall (ej redovisad läggning) |
| | Buskta - Häck |
| | Gräs |
| | Makadamyta |
| | Markstensyta, ej redovisat läggningssmönster |
| | Belysningsarmatur i skärmtak eller på fasad |
| | Entré |
| | Skärmvägg |
| | Spaljé |
| | Tomtgräns |
| | Stuprör |
| | Markmätarskåp |
| | Brunn |

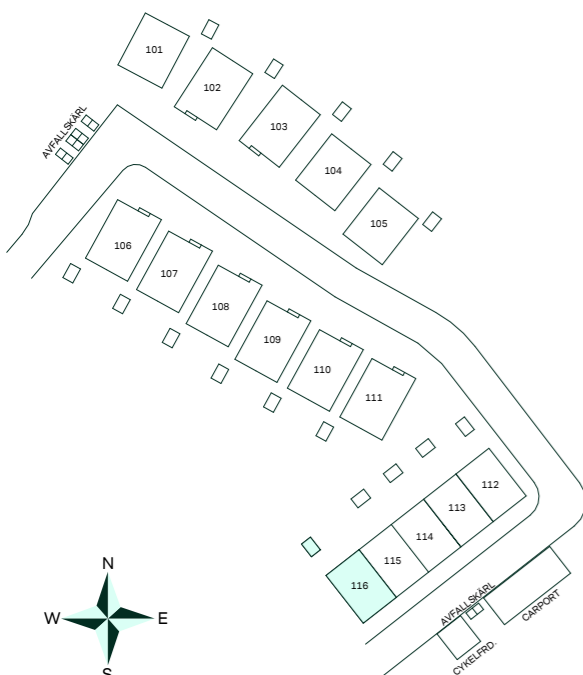


Avvikelser kan förekomma då vi kommer anpassa oss till höjderna i området.

Tomten sluttar från huset för erforderlig vattenavrinning.

Området är under projektering och ändringar kan förekomma

SKALA 1:200
0 2 4 6 8 10
Reservation för eventuella ändringar och ytavvikelser.
Datum: 2024-06-17



Fjärilshusen i Ormbäcka

Antal bostäder: 16

Bostadstyp: Radhus och fristående hus

Upplåtelseform: Äganderätt

Antal rum: 5-6 rum och kök

Storlek: 121-158 kvm

Inflyttning: Höst/vinter 2025



Läs mer på
bonava.se/fjarilshusen