

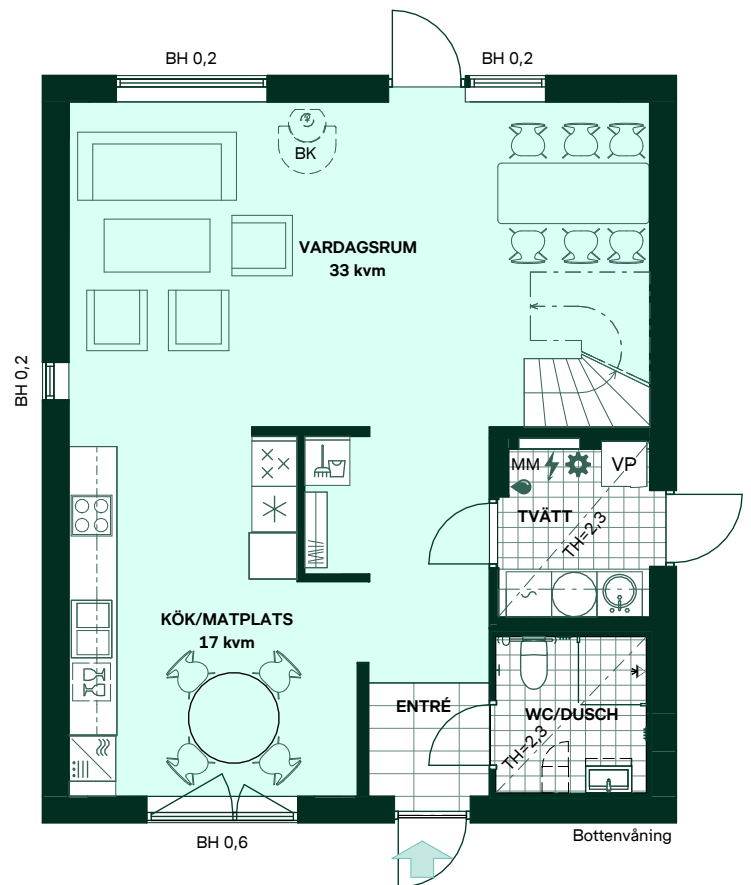
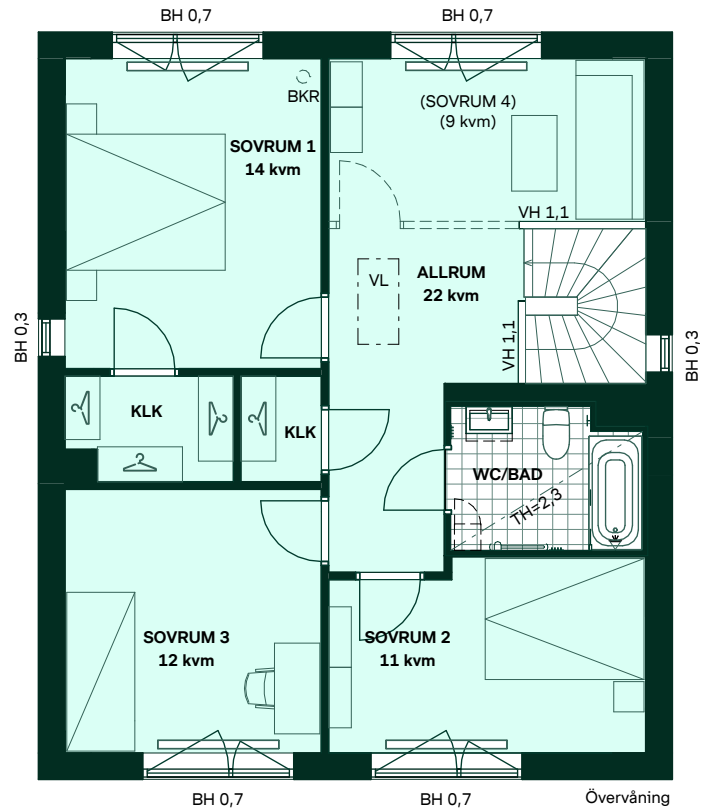
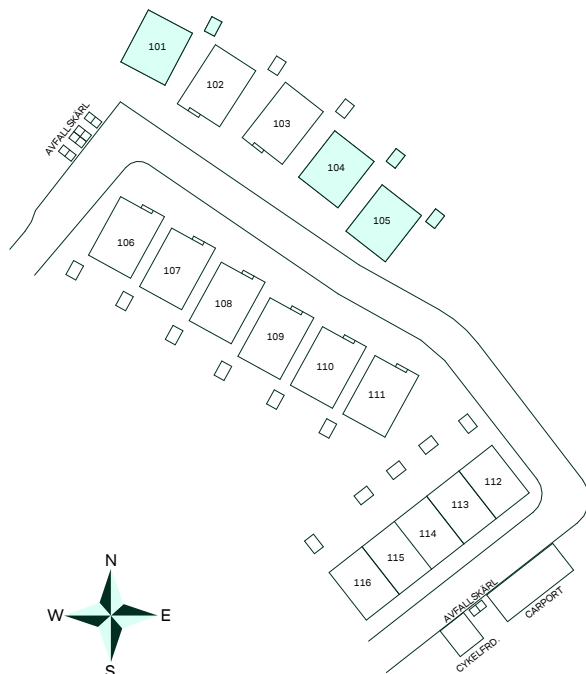
Fjärilshusen i Ormbäcka

139 kvm
5 rum och kök

Hus: 101, 104, 105
Upplåtelseform: Äganderätt

- | | | | |
|--|--------------------------------|-----|-------------------------------|
| | Diskmaskin | BH | Bröstningshöjd, anges i m |
| | Inbyggnadshäll | BK | Plats för braskamin (tillval) |
| | Frys | BKR | Plats för rökrör (tillval) |
| | Kylskåp | KLK | Klädkammare |
| | Högskåp med ugn/micro | MM | Mediacentral |
| | Torktumlare | TH | Takhöjd, anges i m |
| | Tvättmaskin | VH | Vägg höjd, anges i m |
| | Klädförvaring | VL | Vindslucka |
| | Städsåp | VP | Värmepump |
| | Elcentral | | |
| | Golvvärmefördelare | | |
| | Vattenmätare | | |
| | Kapphylla | | |
| | Förberett för handdukstork | | |
| | Duschvägg vid badkar (tillval) | | |
| | Kommod (tillval storlek) | | |
| | Högskåp (tillval) | | |
| | Tillvalsvägg | | |
| | Radiator | | |

Kvadratmeter är cirka.
Mått anges i meter.
Takhöjd 2,5m om inget annat anges.
All inredning monteras enligt planritning.
Klinker redovisar schematisk läggning.



SKALA 1:100



Reservation för eventuella ändringar och ytavvikelser.
Datum: 2024-07-02