

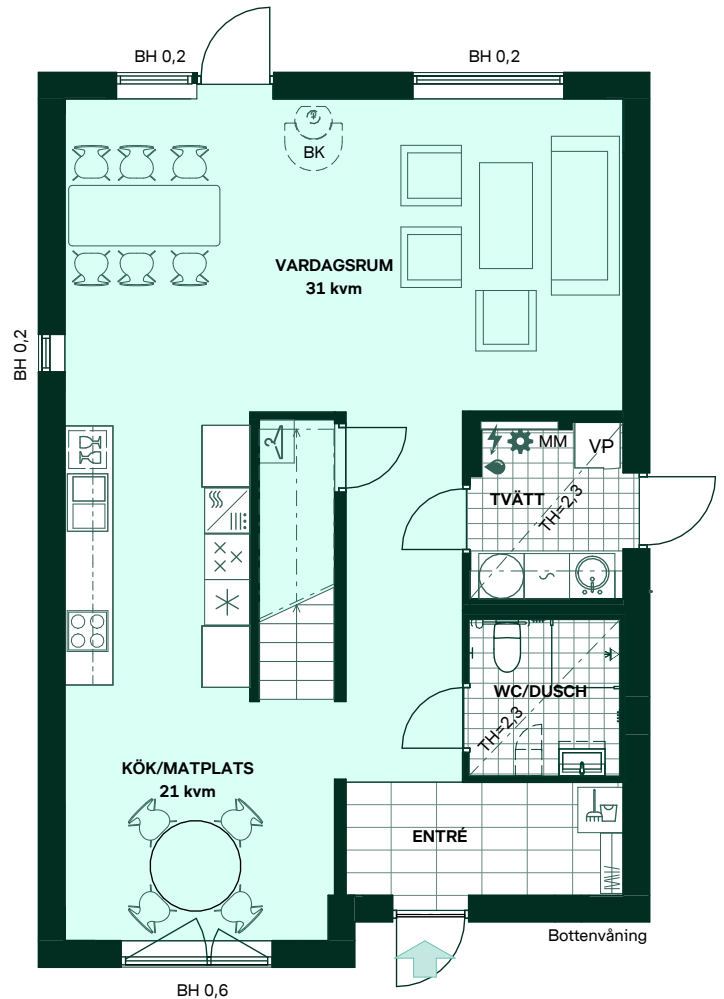
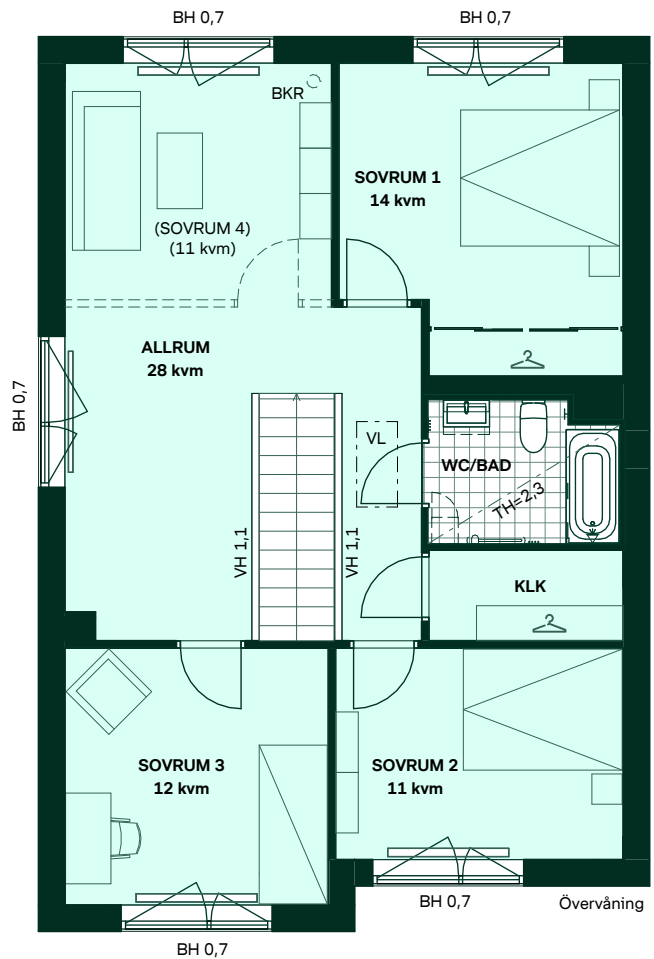
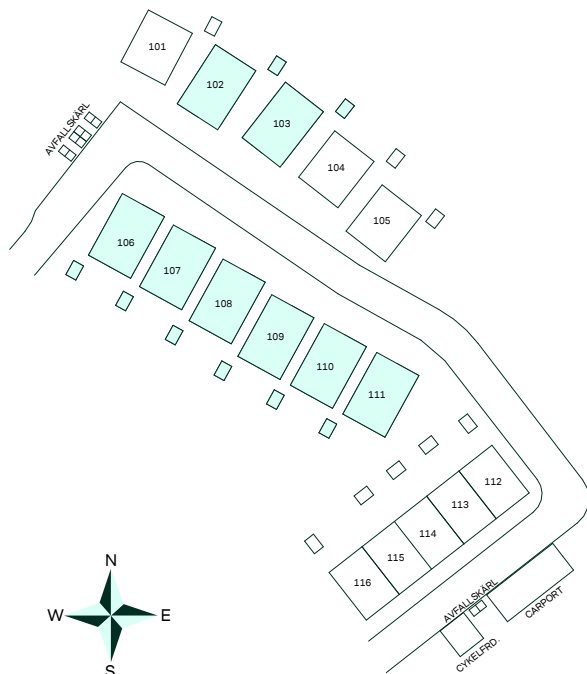
# Fjärilshusen i Ormbäcka

158 kvm  
5 rum och kök

Hus: 102, 103, 106, 107, 108, 109, 110, 111  
Upplåtelseform: Äganderätt

- |  |                                |     |                               |
|--|--------------------------------|-----|-------------------------------|
|  | Diskmaskin                     | BH  | Bröstningshöjd, anges i m     |
|  | Inbyggnadshäll                 | BK  | Plats för braskamin (tillval) |
|  | Frys                           | BKR | Plats för rökrör (tillval)    |
|  | Kylskåp                        | KLK | Klädkammare                   |
|  | Högskåp med ugn/micro          | MM  | Mediacentral                  |
|  | Torktumlare                    | TH  | Takhöjd, anges i m            |
|  | Tvättmaskin                    | VH  | Vägghöjd, anges i m           |
|  | Klädförvaring                  | VL  | Vindslucka                    |
|  | Städsåp                        | VP  | Värmepump                     |
|  | Elcentral                      |     |                               |
|  | Golvvärmefördelare             |     |                               |
|  | Vattenmätare                   |     |                               |
|  | Kapphylla                      |     |                               |
|  | Förberett för handdukstork     |     |                               |
|  | Duschvägg vid badkar (tillval) |     |                               |
|  | Kommod (tillval storlek)       |     |                               |
|  | Högskåp (tillval)              |     |                               |
|  | Tillvalsvägg                   |     |                               |
|  | Radiator                       |     |                               |

Kvadratmeter är cirka.  
Mått anges i meter.  
Takhöjd 2,5m om inget annat anges.  
All inredning monteras enligt planritning.  
Klinker redovisar schematisk läggning.



SKALA 1:100



Reservation för eventuella ändringar och ytavvikelser.  
Datum: 2024-07-02