







Fjärilshusen i Ormbäcka

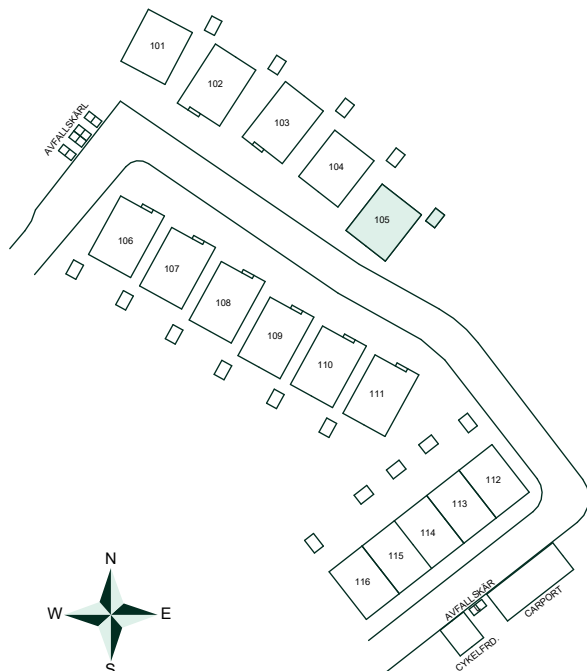
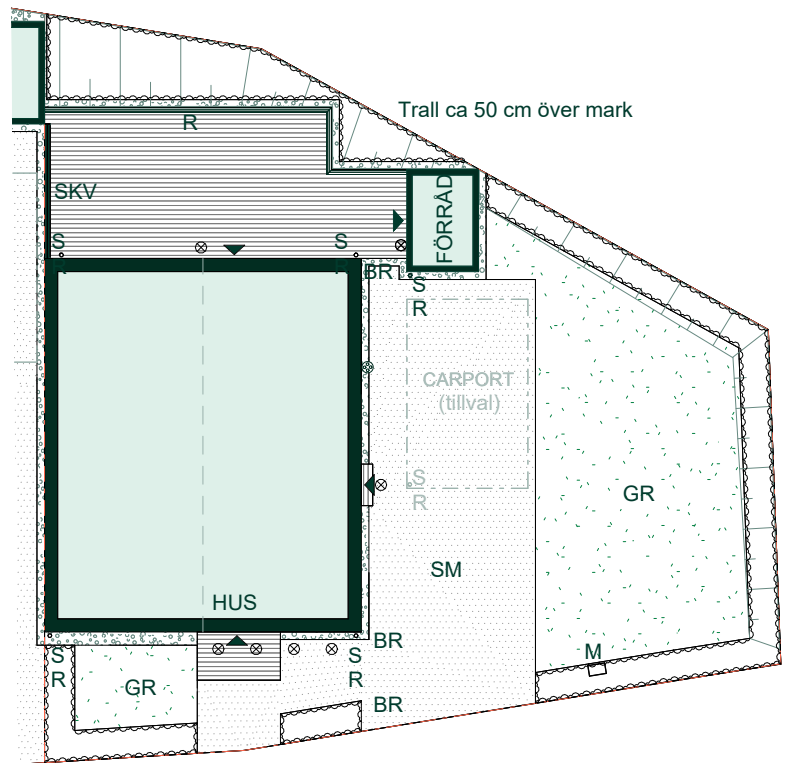
Tomtyta: cirka 295 kvm

Hus: 105

Upplåtelseform: Äganderätt

Husarea: 139 kvm

-  Trätrall (ej redovisad läggning)
-  Busktyta - Häck
-  Gräs
-  Makadamyta
-  Stenmjöl (marksten som tillval)
-  Slänt
-  Laddbox för elbil
-  Belysningsarmatur i skärmtak eller på fasad
-  Entré
-  Skärmvägg
-  Räcke
-  Tomtgräns
-  Stuprör
-  Markmätarskåp
-  Brunn

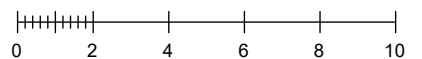


Avvikelser kan förekomma då vi kommer anpassa oss till höjderna i området.

Tomten sluttar från huset för erforderlig vattenavrinning.

Området är under projektering och ändringar kan förekomma

SKALA 1:200



Reservation för eventuella ändringar och ytavvikelser.
Datum: 2024-06-07