

# Planritningar Fjärilshusen i Ormbäcka







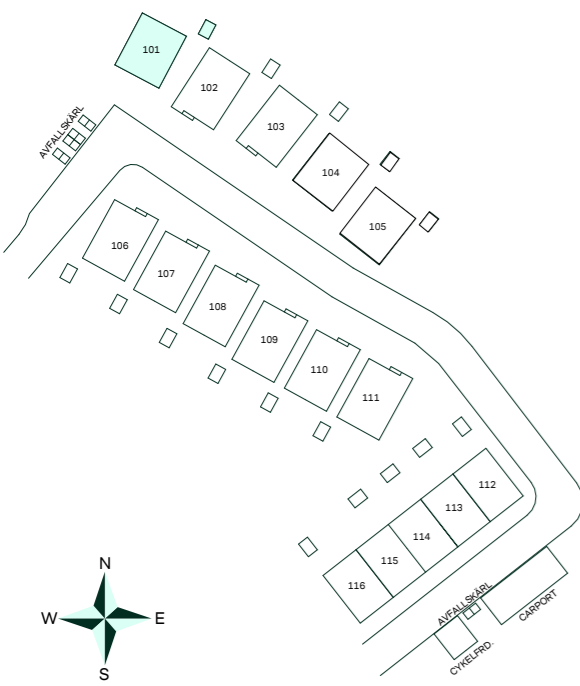
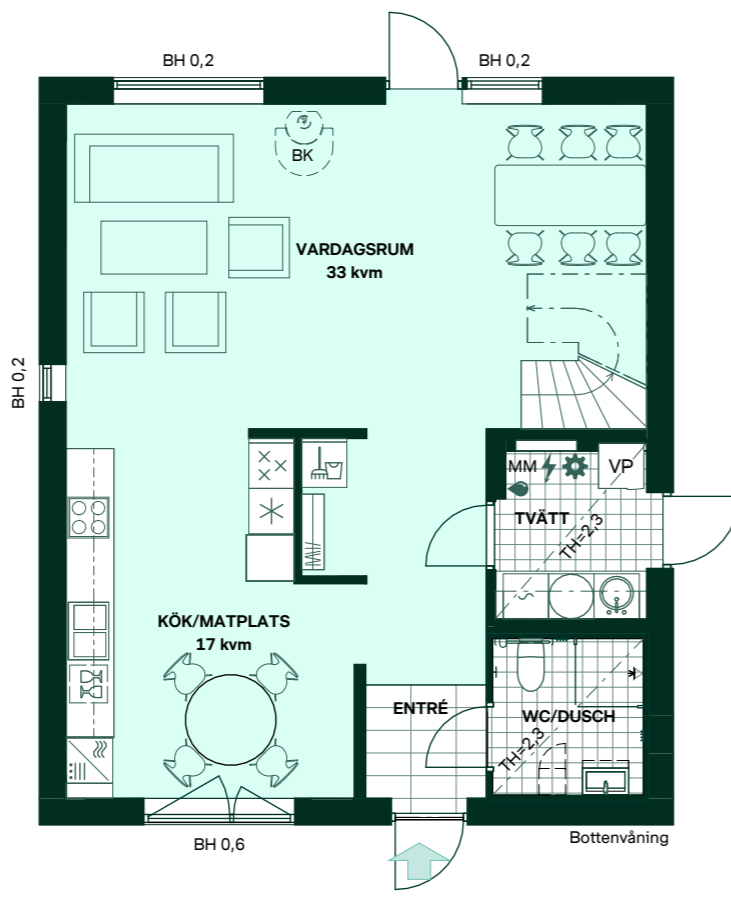
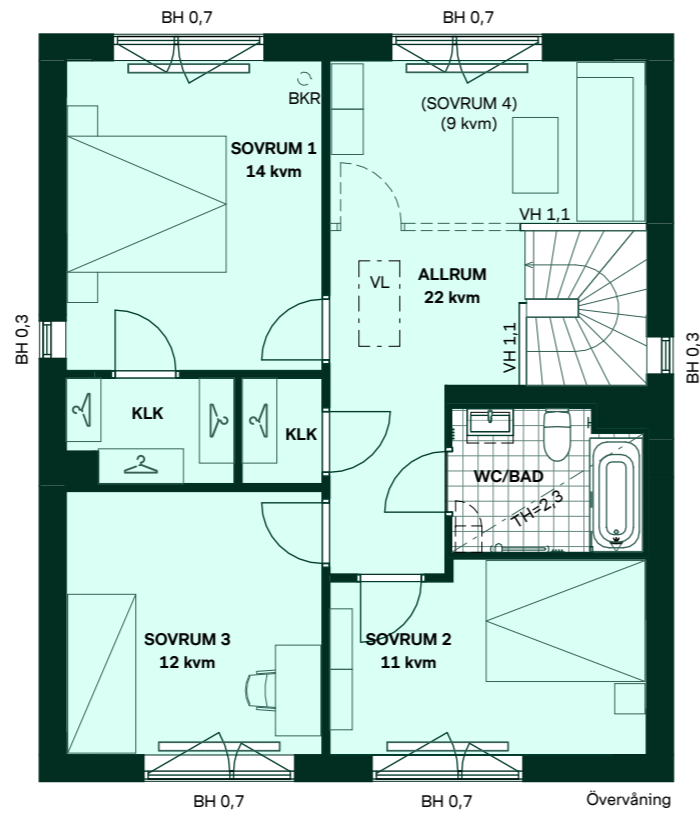
# Fjärilshusen i Ormbäcka

139 kvm  
5 rum och kök

Hus: 101  
Upplåtelseform: Äganderätt

- |  |                                |     |                               |
|--|--------------------------------|-----|-------------------------------|
|  | Diskmaskin                     | BH  | Bröstningshöjd, anges i m     |
|  | Inbyggnadshäll                 | BK  | Plats för braskamin (tillval) |
|  | Frys                           | BKR | Plats för rökrör (tillval)    |
|  | Kylskåp                        | KLK | Klädkammare                   |
|  | Högsåp med ugn/micro           | MM  | Mediacentral                  |
|  | Torktumlare                    | TH  | Takhöjd, anges i m            |
|  | Tvättmaskin                    | VH  | Vägg höjd, anges i m          |
|  | Klädförvaring                  | VL  | Vindslucka                    |
|  | Städsåp                        | VP  | Värmepump                     |
|  | Elcentral                      |     |                               |
|  | Golvvärmefördelare             |     |                               |
|  | Vattenmätare                   |     |                               |
|  | Kapphylla                      |     |                               |
|  | Förberett för handdukstork     |     |                               |
|  | Duschvägg vid badkar (tillval) |     |                               |
|  | Kommod (tillval storlek)       |     |                               |
|  | Högsåp (tillval)               |     |                               |
|  | Tillvalsvägg                   |     |                               |
|  | Radiator                       |     |                               |

Kvadratmeter är cirka.  
Mått anges i meter.  
Takhöjd 2,5m om inget annat anges.  
All inredning monteras enligt planritning.  
Klinker redovisar schematisk läggning.



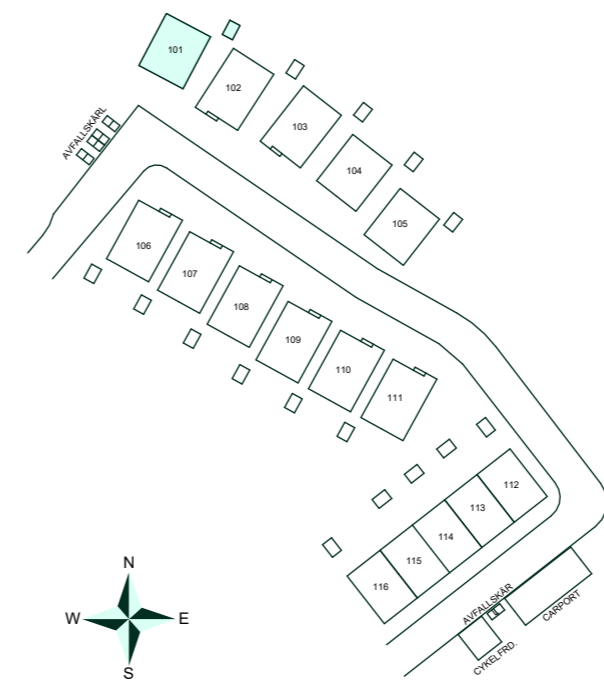
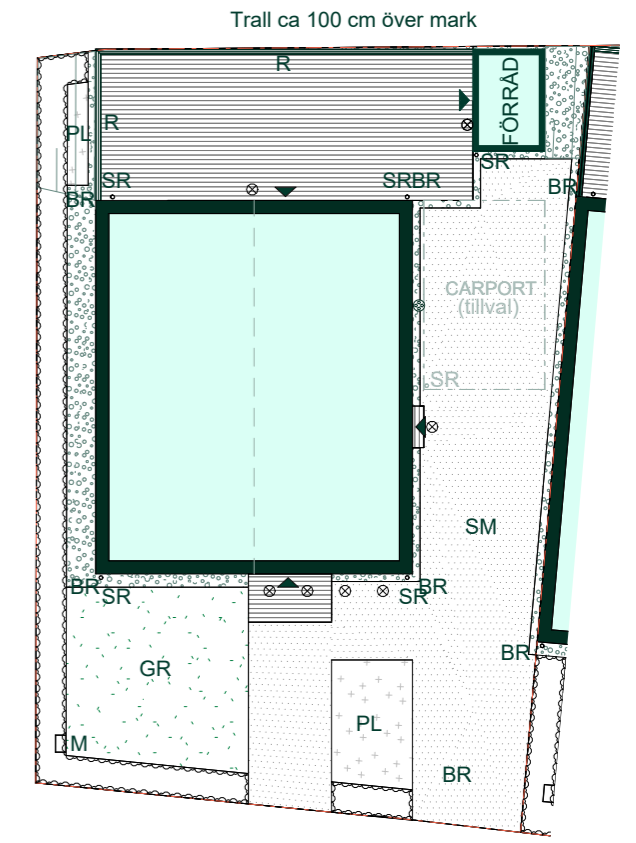
SKALA 1:100  
0 1 2 3 4 5  
Reservation för eventuella ändringar och ytavvikelser.  
Datum: 2024-07-02

# Fjärilshusen i Ormbäcka

Tomtyta: cirka 275 kvm

Hus: 101  
Upplåtelseform: Äganderätt  
Husarea: 139 kvm

- |  |   |
|--|---|
|  | Trätrall (ej redovisad läggning)            |
|  | Busktyta - Häck                             |
|  | Gräs  |
|  | Makadamyta                                  |
|  | Planteringsyta                              |
|  | Stenmjöl (marksten som tillval)             |
|  | Slänt                                       |
|  | Laddbox för elbil                           |
|  | Belysningsarmatur i skärmtak eller på fasad |
|  | Entré                                       |
|  | Räcke                                       |
|  | Tomtgräns                                   |
|  | Stuprör                                     |
|  | Markmätarskåp                               |
|  | Brunn                                       |



Avvikelser kan förekomma då vi kommer anpassa oss till höjderna i området.

Tomten sluttar från huset för erforderlig vattenavrinning.

Området är under projektering och ändringar kan förekomma

SKALA 1:200  
0 2 4 6 8 10  
Reservation för eventuella ändringar och ytavvikelser.  
Datum: 2024-06-07

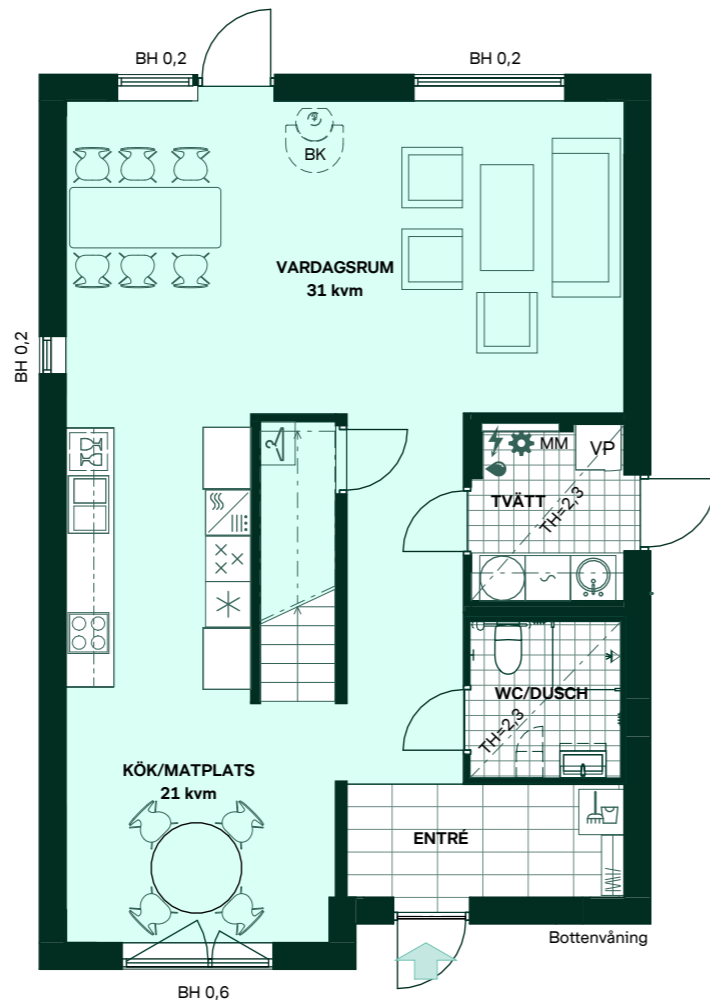
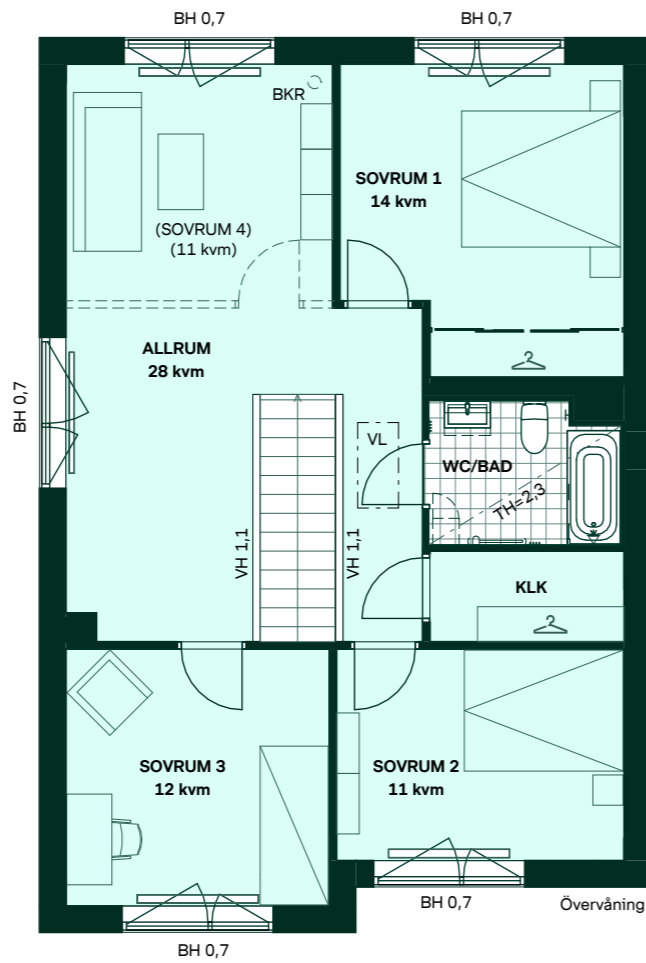
# Fjärilshusen i Ormbäcka

158 kvm  
5 rum och kök

Hus: 102  
Upplåtelseform: Äganderätt

- |  |                                |     |                               |
|--|--------------------------------|-----|-------------------------------|
|  | Diskmaskin                     | BH  | Bröstningshöjd, anges i m     |
|  | Inbyggnadshäll                 | BK  | Plats för braskamin (tillval) |
|  | Frys                           | BKR | Plats för rökrör (tillval)    |
|  | Kylskåp                        | KLK | Klädkammare                   |
|  | Högskåp med ugn/micro          | MM  | Mediacentral                  |
|  | Torktumlare                    | TH  | Takhöjd, anges i m            |
|  | Tvättmaskin                    | VH  | Vägghöjd, anges i m           |
|  | Klädförvaring                  | VL  | Vindslucka                    |
|  | Städsåp                        | VP  | Värmepump                     |
|  | Elcentral                      |     |                               |
|  | Golvvärme fördelare            |     |                               |
|  | Vattenmätare                   |     |                               |
|  | Kapphylla                      |     |                               |
|  | Förberett för handdukstork     |     |                               |
|  | Duschvägg vid badkar (tillval) |     |                               |
|  | Kommod (tillval storlek)       |     |                               |
|  | Högskåp (tillval)              |     |                               |
|  | Tillvalsvägg                   |     |                               |
|  | Radiator                       |     |                               |

Kvadratmeter är cirka.  
Mått anges i meter.  
Takhöjd 2,5m om inget annat anges.  
All inredning monteras enligt planritning.  
Klinker redovisar schematisk läggning.



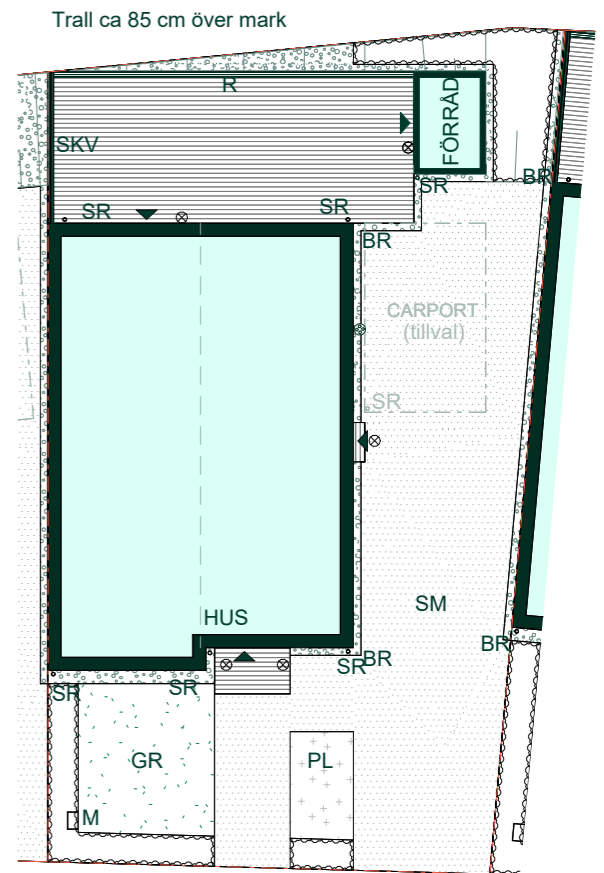
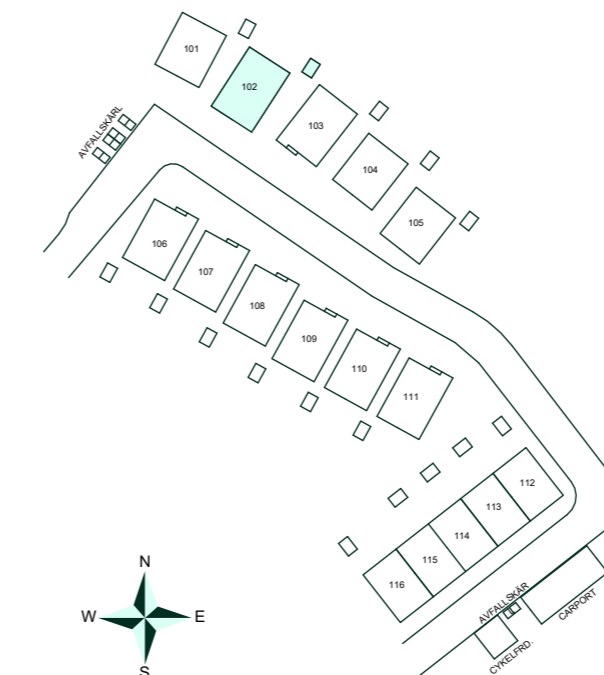
SKALA 1:100  
0 1 2 3 4 5  
Reservation för eventuella ändringar och ytavvikelser.  
Datum: 2024-07-02

# Fjärilshusen i Ormbäcka

Tomtyta: cirka 275 kvm

Hus: 102  
Upplåtelseform: Äganderätt  
Husarea: 158 kvm

- |  |   |
|--|---|
|  | Trätrall (ej redovisad läggning)            |
|  | Buskta - Häck                               |
|  | Gräs  |
|  | Makadamyta                                  |
|  | Planteringsyta                              |
|  | Stenmjöl (marksten som tillval)             |
|  | Slänt                                       |
|  | Laddbox för elbil                           |
|  | Belysningsarmatur i skärmtak eller på fasad |
|  | Entré                                       |
|  | Skärmvägg                                   |
|  | Räcke                                       |
|  | Tomtgräns                                   |
|  | Stuprör                                     |
|  | Markmätarskåp                               |
|  | Brunn                                       |



Avvikelser kan förekomma då vi kommer anpassa oss till höjderna i området.

Tomten sluttar från huset för erforderlig vattenavrinning.

Området är under projektering och ändringar kan förekomma

SKALA 1:200  
0 2 4 6 8 10  
Reservation för eventuella ändringar och ytavvikelser.  
Datum: 2024-06-07

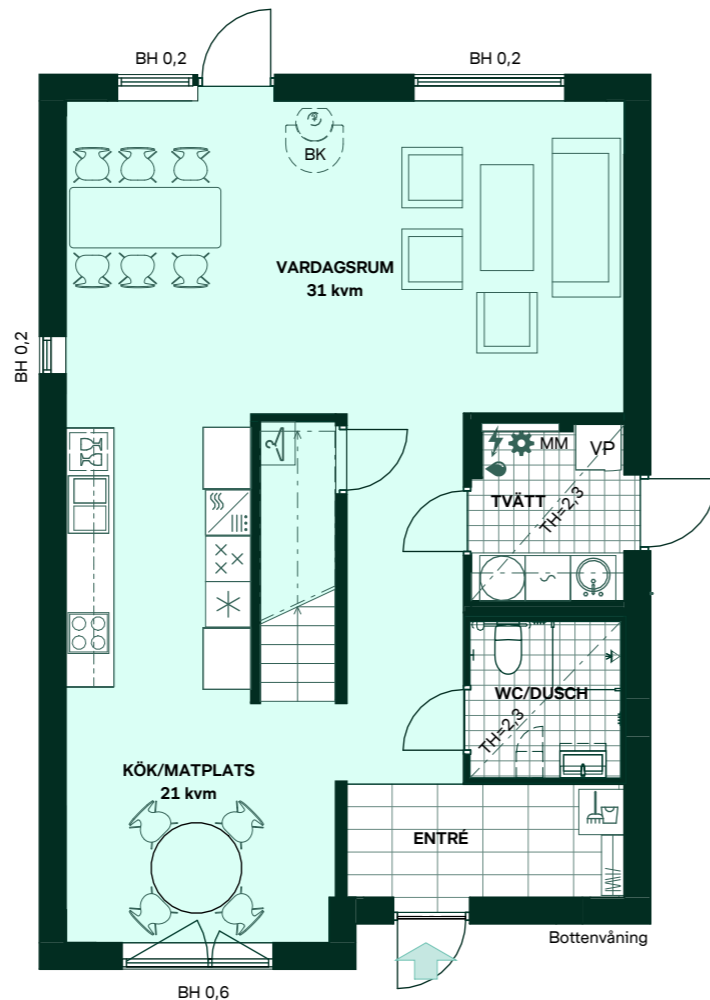
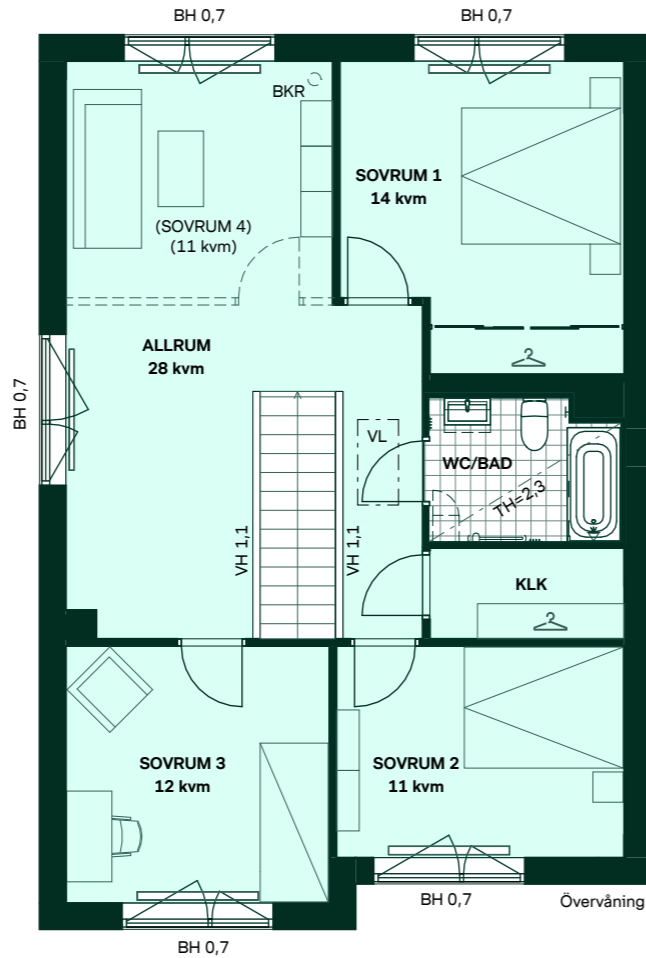
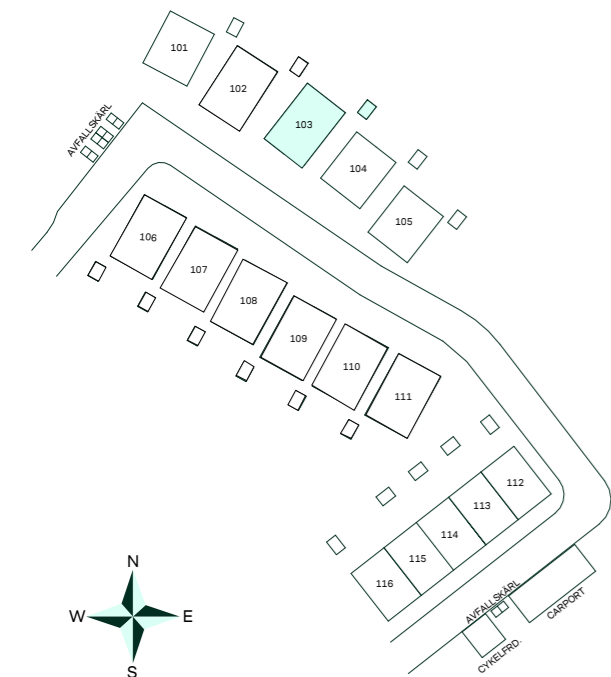
# Fjärilshusen i Ormbacka

158 kvm  
5 rum och kök

Hus: 103  
Upplåtelseform: Äganderätt

- |  |                                |     |                               |
|--|--------------------------------|-----|-------------------------------|
|  | Diskmaskin                     | BH  | Bröstningshöjd, anges i m     |
|  | Inbyggnadshäll                 | BK  | Plats för braskamin (tillval) |
|  | Frys                           | BKR | Plats för rökrör (tillval)    |
|  | Kylskåp                        | KLK | Klädkammare                   |
|  | Högskåp med ugn/micro          | MM  | Mediacentral                  |
|  | Torktumlare                    | TH  | Takhöjd, anges i m            |
|  | Tvättmaskin                    | VH  | Vägg höjd, anges i m          |
|  | Klädförvaring                  | VL  | Vindslucka                    |
|  | Städsåp                        | VP  | Värmepump                     |
|  | Elcentral                      |     |                               |
|  | Golvvärmefördelare             |     |                               |
|  | Vattenmätare                   |     |                               |
|  | Kapphylla                      |     |                               |
|  | Förberett för handdukstork     |     |                               |
|  | Duschvägg vid badkar (tillval) |     |                               |
|  | Kommod (tillval storlek)       |     |                               |
|  | Högskåp (tillval)              |     |                               |
|  | Tillvalsvägg                   |     |                               |
|  | Radiator                       |     |                               |

Kvadratmeter är cirka.  
Mått anges i meter.  
Takhöjd 2,5m om inget annat anges.  
All inredning monteras enligt planritning.  
Klinker redovisar schematisk läggning.



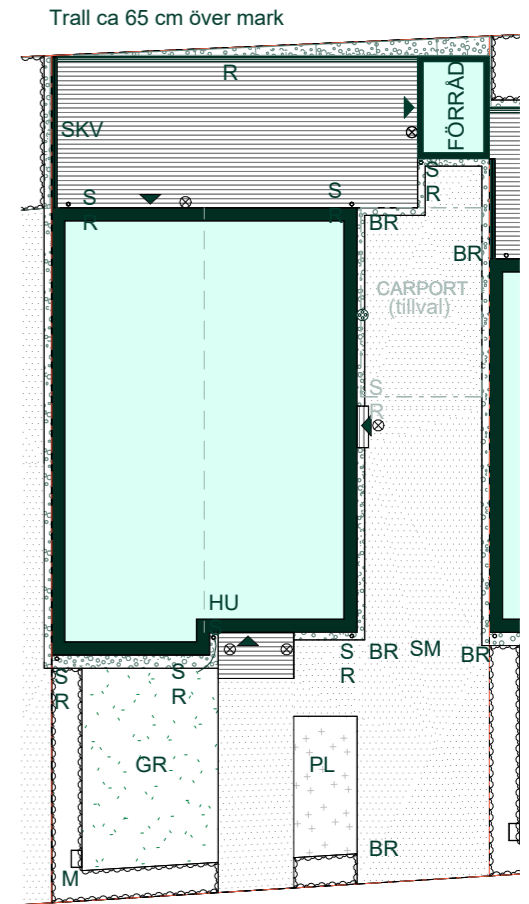
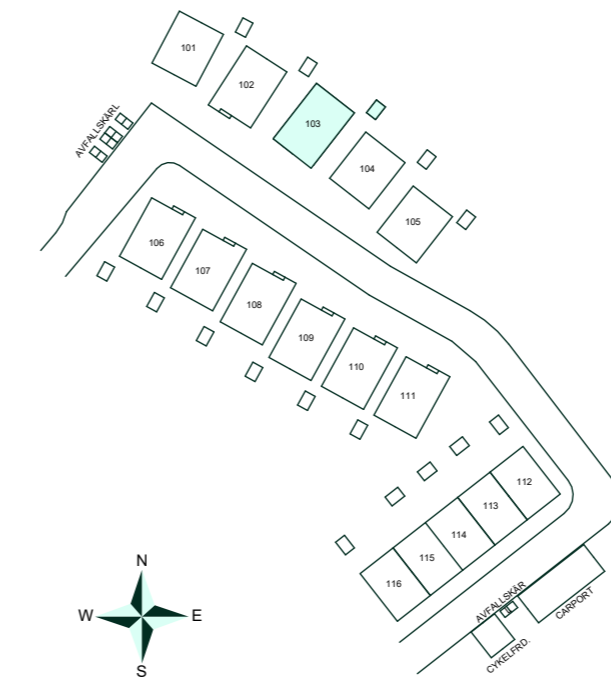
SKALA 1:100  
0 1 2 3 4 5  
Reservation för eventuella ändringar och ytavvikelser.  
Datum: 2024-07-02

# Fjärilshusen i Ormbacka

Tomtyta: cirka 255 kvm

Hus: 103  
Upplåtelseform: Äganderätt  
Husarea: 158 kvm

- |  |   |
|--|---|
|  | Trätroll (ej redovisad läggning)            |
|  | Busktyta - Häck                             |
|  | Gräs  |
|  | Makadamyta                                  |
|  | Planteringsyta                              |
|  | Stenmjöl (marksten som tillval)             |
|  | Slänt                                       |
|  | Laddbox för elbil                           |
|  | Belysningsarmatur i skärmtak eller på fasad |
|  | Entré                                       |
|  | Skärmvägg                                   |
|  | Räcke                                       |
|  | Tomtgräns                                   |
|  | Stuprör                                     |
|  | Markmätarskåp                               |
|  | Brunn                                       |



Avvikelser kan förekomma då vi kommer anpassa oss till höjderna i området.

Tomten sluttar från huset för erforderlig vattenavrinning.

Området är under projektering och ändringar kan förekomma

SKALA 1:200  
0 2 4 6 8 10  
Reservation för eventuella ändringar och ytavvikelser.  
Datum: 2024-06-07

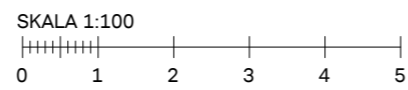
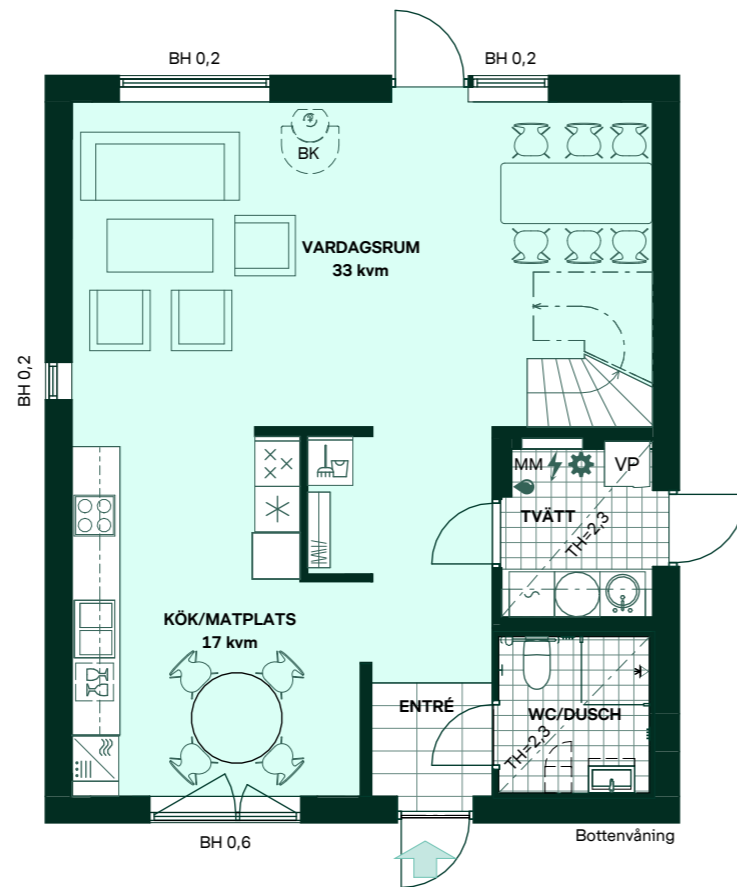
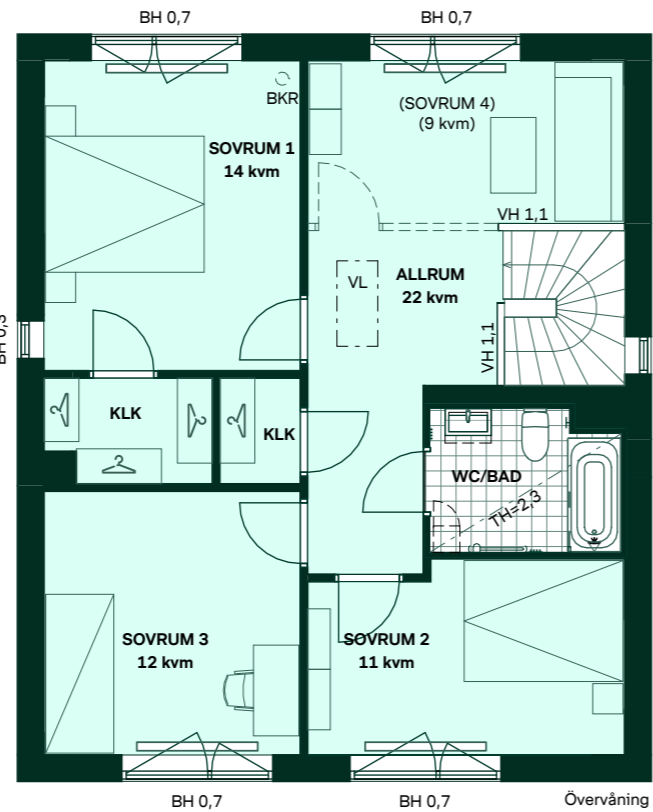
# Fjärilshusen i Ormbacka

139 kvm  
5 rum och kök

Hus: 104  
Upplåtelseform: Äganderätt

- |  |                                |     |                               |
|--|--------------------------------|-----|-------------------------------|
|  | Diskmaskin                     | BH  | Bröstningshöjd, anges i m     |
|  | Inbyggnadshäll                 | BK  | Plats för braskamin (tillval) |
|  | Frys                           | BKR | Plats för rökrör (tillval)    |
|  | Kylskåp                        | KLK | Klädkammare                   |
|  | Högskåp med ugn/micro          | MM  | Mediacentral                  |
|  | Torktumlare                    | TH  | Takhöjd, anges i m            |
|  | Tvättmaskin                    | VH  | Vägg höjd, anges i m          |
|  | Klädförvaring                  | VL  | Vindslucka                    |
|  | Städsåp                        | VP  | Värmepump                     |
|  | Elcentral                      |     |                               |
|  | Golvvärmefördelare             |     |                               |
|  | Vattenmätare                   |     |                               |
|  | Kapphylla                      |     |                               |
|  | Förberett för handdukstork     |     |                               |
|  | Duschvägg vid badkar (tillval) |     |                               |
|  | Kommod (tillval storlek)       |     |                               |
|  | Högskåp (tillval)              |     |                               |
|  | Tillvalsvägg                   |     |                               |
|  | Radiator                       |     |                               |

Kvadratmeter är cirka.  
Mått anges i meter.  
Takhöjd 2,5m om inget annat anges.  
All inredning monteras enligt planritning.  
Klinker redovisar schematisk läggning.



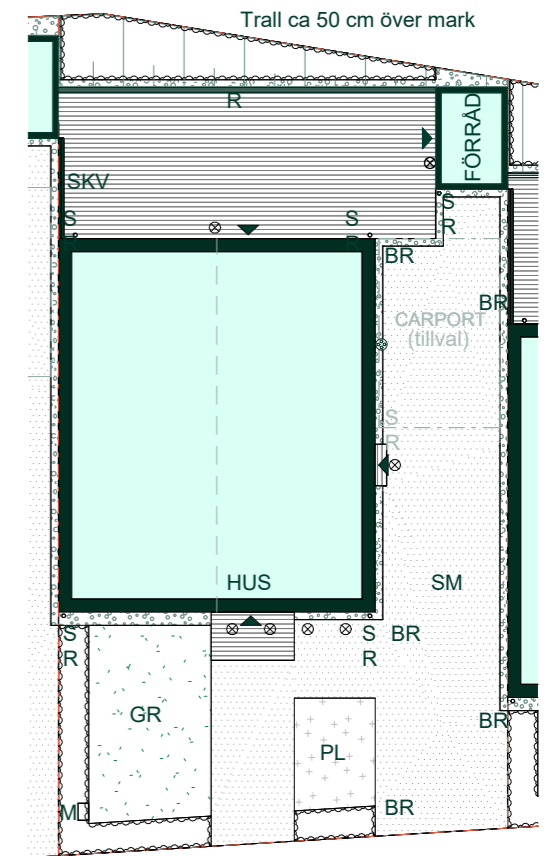
Reservation för eventuella ändringar och ytavvikelser.  
Datum: 2024-07-02

# Fjärilshusen i Ormbacka

Tomtyta: cirka 250 kvm

Hus: 104  
Upplåtelseform: Äganderätt  
Husarea: 139 kvm

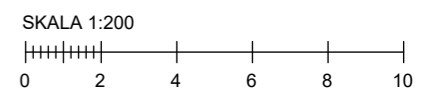
- |  |   |
|--|---|
|  | Trätroll (ej redovisad läggning)            |
|  | Buskta - Häck                               |
|  | Gräs  |
|  | Makadamyta                                  |
|  | Planteringsyta                              |
|  | Stenmjöl (marksten som tillval)             |
|  | Slänt                                       |
|  | Laddbox för elbil                           |
|  | Belysningsarmatur i skärmtak eller på fasad |
|  | Entré                                       |
|  | Skärmvägg                                   |
|  | Räcke                                       |
|  | Tomtgräns                                   |
|  | Stuprör                                     |
|  | Markmätarskåp                               |
|  | Brunn                                       |



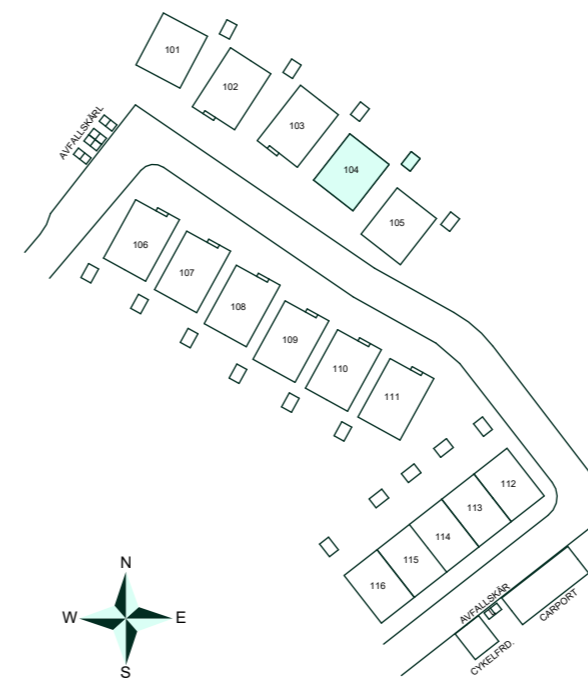
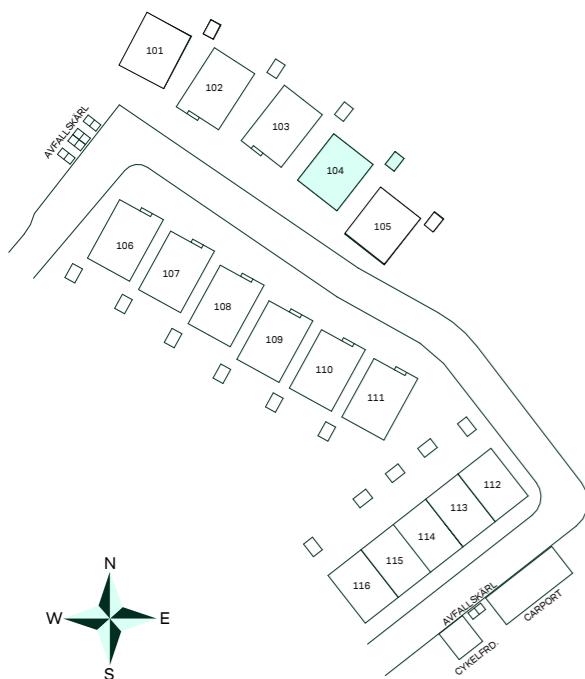
Avvikelser kan förekomma då vi kommer anpassa oss till höjderna i området.

Tomten sluttar från huset för erforderlig vattenavrinning.

Området är under projektering och ändringar kan förekomma



Reservation för eventuella ändringar och ytavvikelser.  
Datum: 2024-06-07





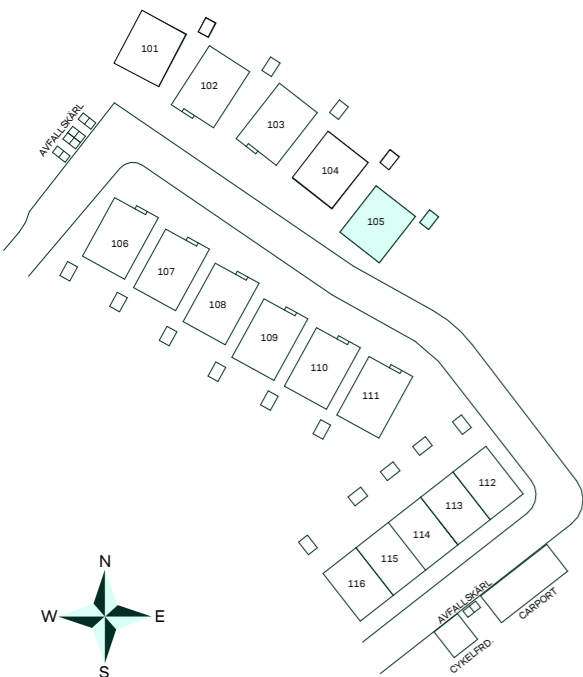
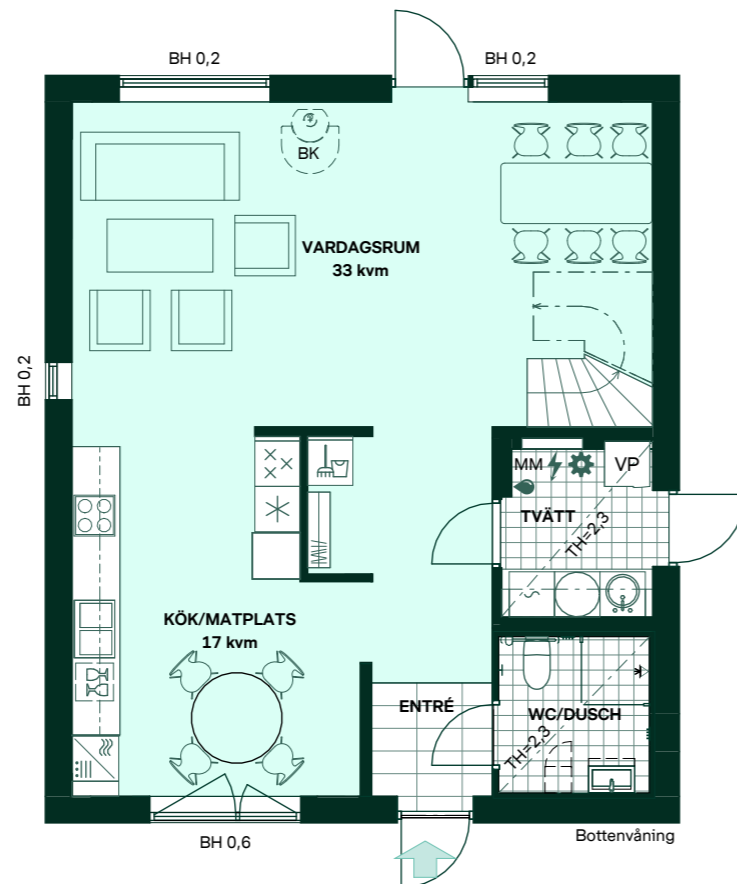
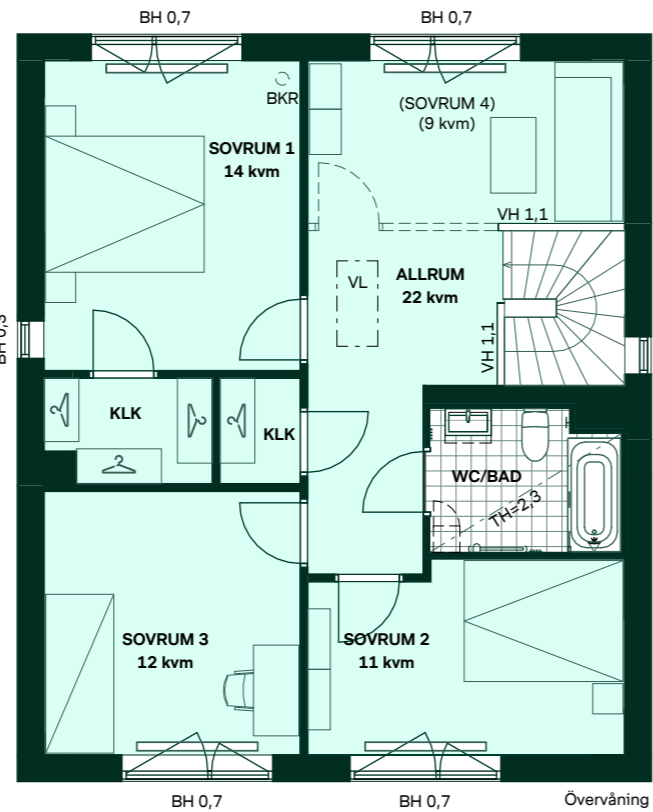
# Fjärilshusen i Ormbäcka

139 kvm  
5 rum och kök

Hus: 105  
Upplåtelseform: Äganderätt

- |  |                                |     |                               |
|--|--------------------------------|-----|-------------------------------|
|  | Diskmaskin                     | BH  | Bröstningshöjd, anges i m     |
|  | Inbyggnadshäll                 | BK  | Plats för braskamin (tillval) |
|  | Frys                           | BKR | Plats för rökrör (tillval)    |
|  | Kylskåp                        | KLK | Klädkammare                   |
|  | Högsåp med ugn/micro           | MM  | Mediacentral                  |
|  | Torktumlare                    | TH  | Takhöjd, anges i m            |
|  | Tvättmaskin                    | VH  | Vägg höjd, anges i m          |
|  | Klädförvaring                  | VL  | Vindslucka                    |
|  | Städsåp                        | VP  | Värmepump                     |
|  | Elcentral                      |     |                               |
|  | Golvvärmefördelare             |     |                               |
|  | Vattenmätare                   |     |                               |
|  | Kapphylla                      |     |                               |
|  | Förberett för handdukstork     |     |                               |
|  | Duschvägg vid badkar (tillval) |     |                               |
|  | Kommod (tillval storlek)       |     |                               |
|  | Högsåp (tillval)               |     |                               |
|  | Tillvalsvägg                   |     |                               |
|  | Radiator                       |     |                               |

Kvadratmeter är cirka.  
Mått anges i meter.  
Takhöjd 2,5m om inget annat anges.  
All inredning monteras enligt planritning.  
Klinker redovisar schematisk läggning.



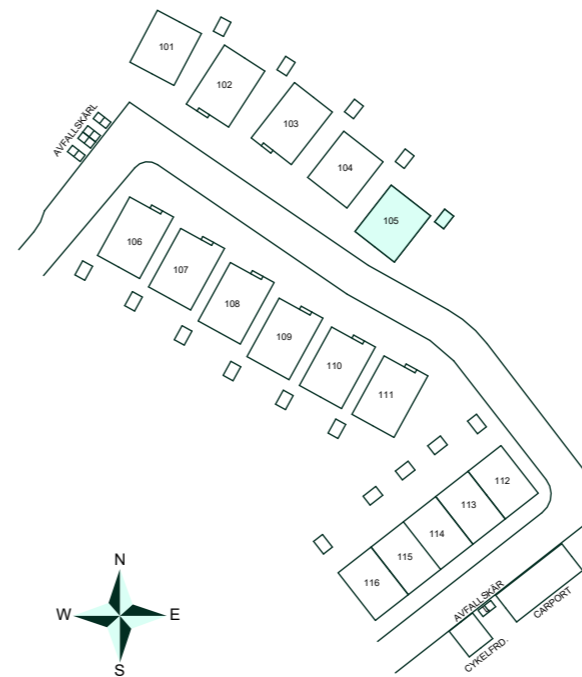
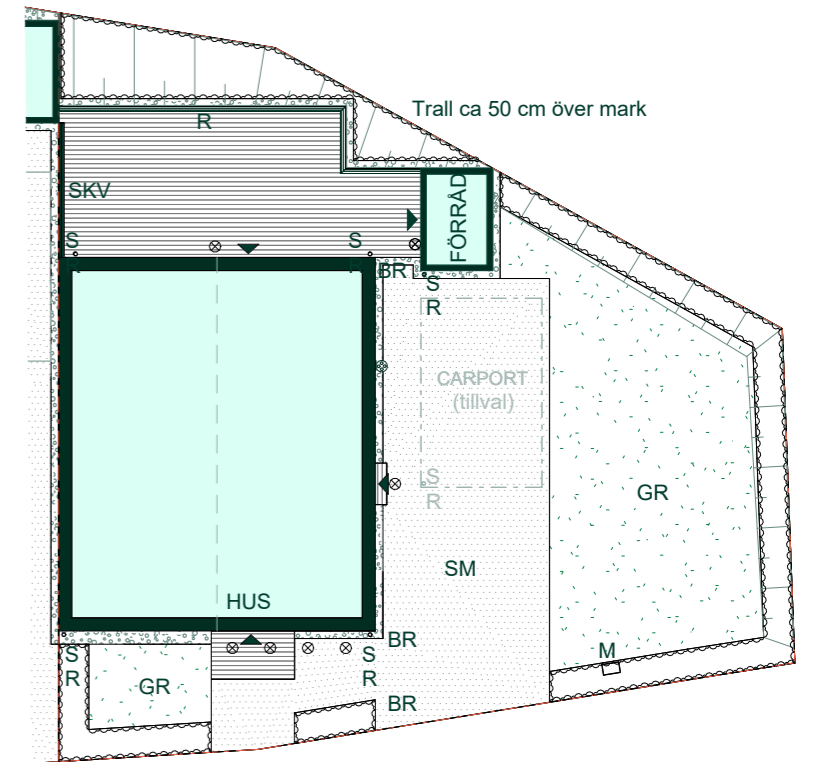
SKALA 1:100  
0 1 2 3 4 5  
Reservation för eventuella ändringar och ytavvikelser.  
Datum: 2024-07-02

# Fjärilshusen i Ormbäcka

Tomtyta: cirka 295 kvm

Hus: 105  
Upplåtelseform: Äganderätt  
Husarea: 139 kvm

- |  |   |
|--|---|
|  | Trätroll (ej redovisad läggning)            |
|  | Buskta - Häck                               |
|  | Gräs  |
|  | Makadamyta                                  |
|  | Stenmjöl (marksten som tillval)             |
|  | Slänt                                       |
|  | Laddbox för elbil                           |
|  | Belysningsarmatur i skärmtak eller på fasad |
|  | Entré                                       |
|  | Skärmvägg                                   |
|  | Räcke                                       |
|  | Tomtgräns                                   |
|  | Stuprör                                     |
|  | Markmätarskåp                               |
|  | Brunn                                       |



Avvikelser kan förekomma då vi kommer anpassa oss till höjderna i området.

Tomten sluttar från huset för erforderlig vattenavrinning.

Området är under projektering och ändringar kan förekomma

SKALA 1:200  
0 2 4 6 8 10  
Reservation för eventuella ändringar och ytavvikelser.  
Datum: 2024-06-07

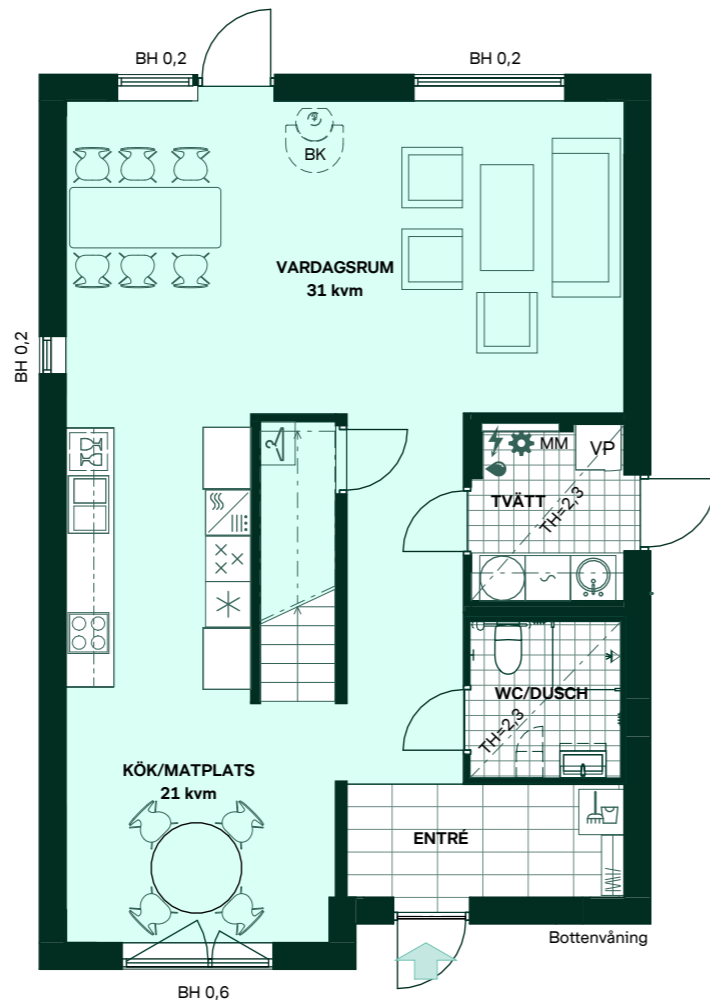
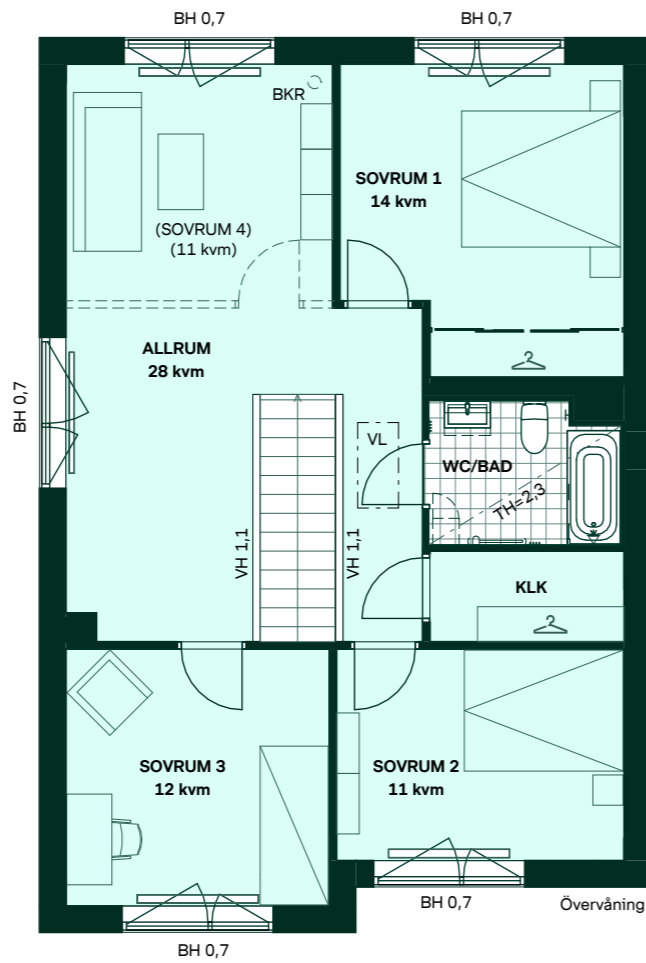
# Fjärilshusen i Ormbäcka

158 kvm  
5 rum och kök

Hus: 106  
Upplåtelseform: Äganderätt

- |  |                                |     |                               |
|--|--------------------------------|-----|-------------------------------|
|  | Diskmaskin                     | BH  | Bröstningshöjd, anges i m     |
|  | Inbyggnadshäll                 | BK  | Plats för braskamin (tillval) |
|  | Frys                           | BKR | Plats för rökrör (tillval)    |
|  | Kylskåp                        | KLK | Klädkammare                   |
|  | Högskap med ugn/micro          | MM  | Mediacentral                  |
|  | Torktumlare                    | TH  | Takhöjd, anges i m            |
|  | Tvättmaskin                    | VH  | Vägg höjd, anges i m          |
|  | Klädförvaring                  | VL  | Vindslucka                    |
|  | Städska                        | VP  | Värmepump                     |
|  | Elcentral                      |     |                               |
|  | Golvvärmefördelare             |     |                               |
|  | Vattenmätare                   |     |                               |
|  | Kapphylla                      |     |                               |
|  | Förberett för handdukstork     |     |                               |
|  | Duschvägg vid badkar (tillval) |     |                               |
|  | Kommod (tillval storlek)       |     |                               |
|  | Högskap (tillval)              |     |                               |
|  | Tillvalsvägg                   |     |                               |
|  | Radiator                       |     |                               |

Kvadratmeter är cirka.  
Mått anges i meter.  
Takhöjd 2,5m om inget annat anges.  
All inredning monteras enligt planritning.  
Klinker redovisar schematisk läggning.



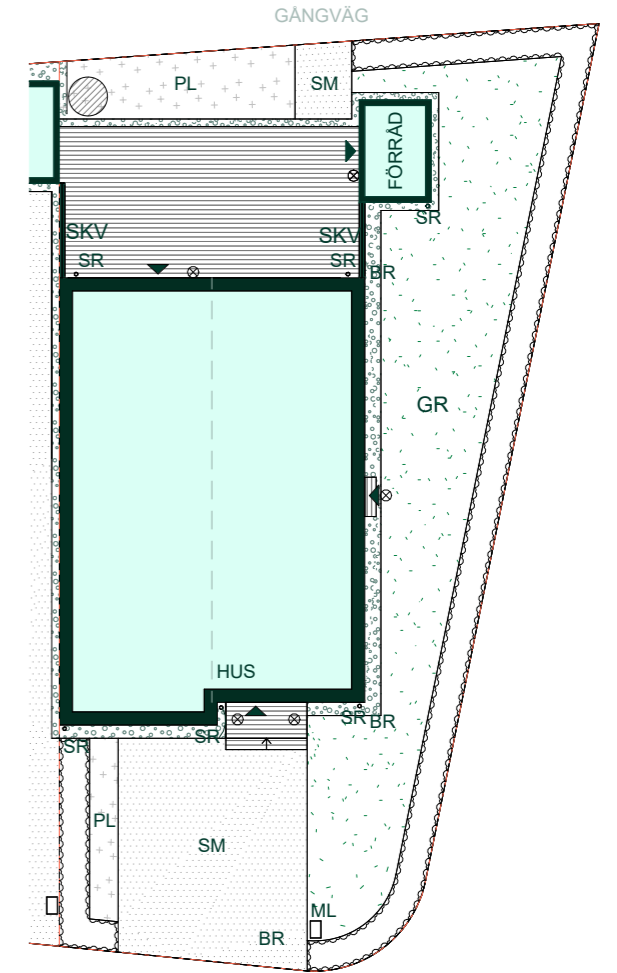
SKALA 1:100  
0 1 2 3 4 5  
Reservation för eventuella ändringar och ytavvikelser.  
Datum: 2024-07-02

# Fjärilshusen i Ormbäcka

Tomtyta: cirka 280 kvm

Hus: 106  
Upplåtelseform: Äganderätt  
Husarea: 158 kvm

- |  |  |
|--|--|
|  | Trätrall med trappsteg (ej redovisad läggning) |
|  | Trätrall (ej redovisad läggning)               |
|  | Buskta - Häck                                  |
|  | Gräs   |
|  | Makadamyta                                     |
|  | Planteringsyta                                 |
|  | Stenmjöl (marksten som tillval)                |
|  | Buske  |
|  | Belysningsarmatur i skärmtak eller på fasad    |
|  | Entré  |
|  | Skärmvägg                                      |
|  | Tomtgräns                                      |
|  | Stuprör  |
|  | Markmätarskåp med laddfunktion för elbil       |
|  | Brunn  |

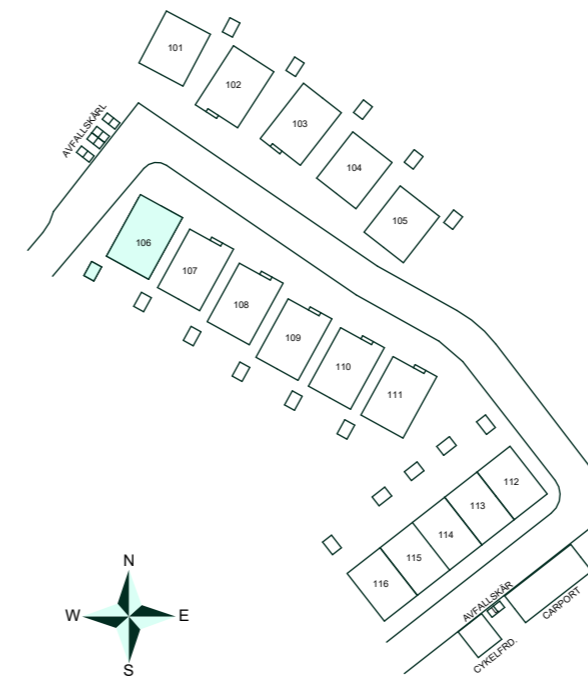
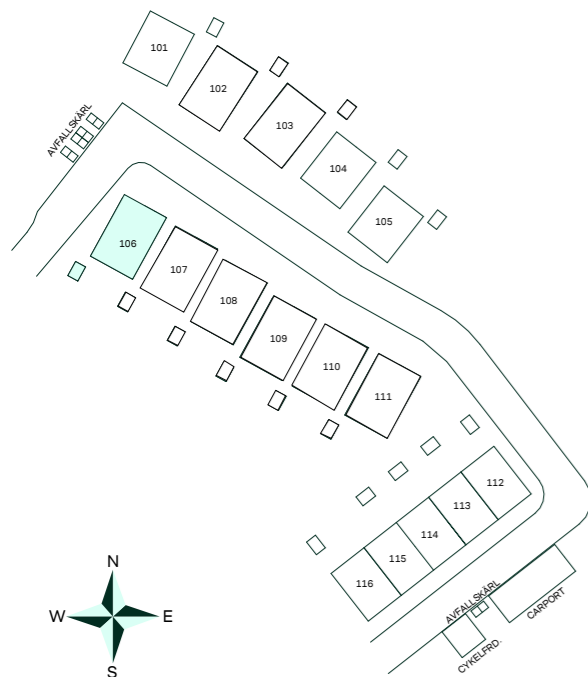


Avvikelser kan förekomma då vi kommer anpassa oss till höjderna i området.

Tomten sluttar från huset för erforderlig vattenavrinning.

Området är under projektering och ändringar kan förekomma

SKALA 1:200  
0 2 4 6 8 10  
Reservation för eventuella ändringar och ytavvikelser.  
Datum: 2024-06-07





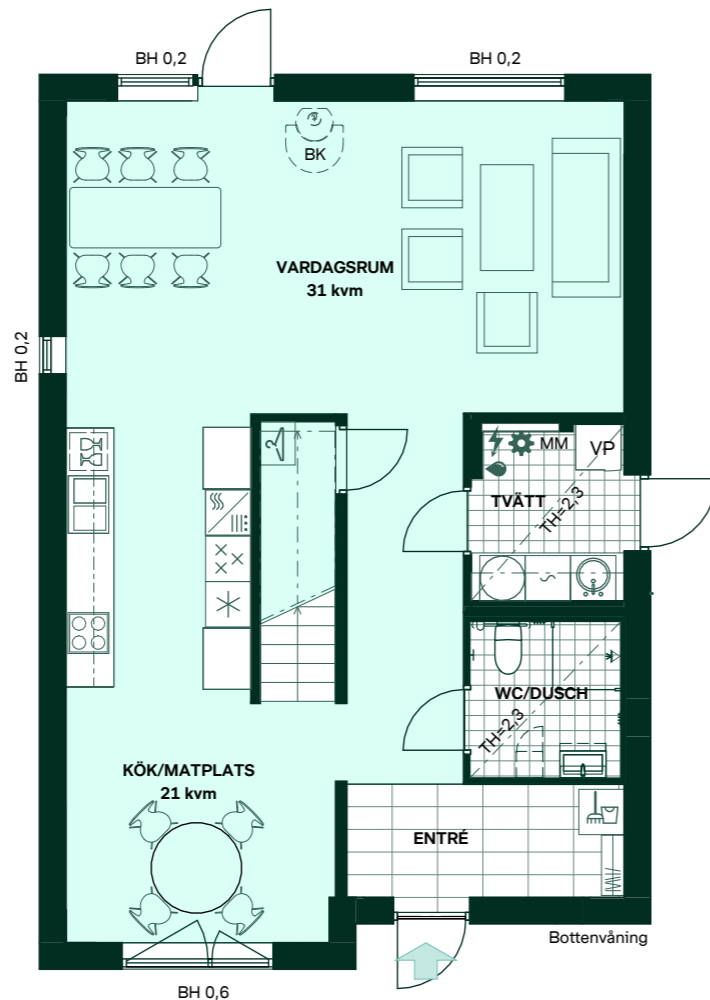
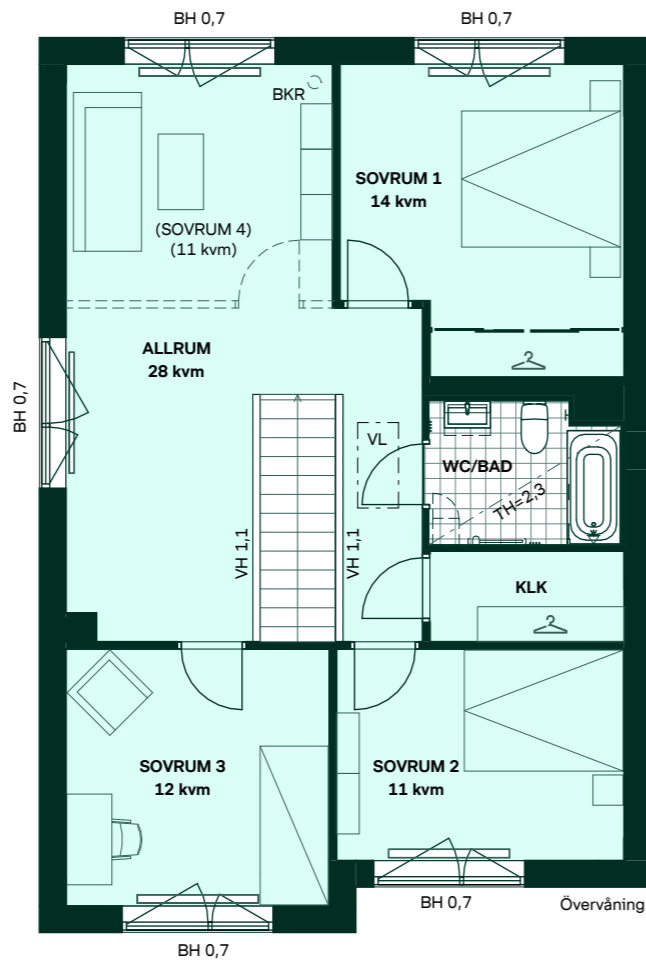
# Fjärilshusen i Ormbäcka

158 kvm  
5 rum och kök

Hus: 107  
Upplåtelseform: Äganderätt

- |  |                                |     |                               |
|--|--------------------------------|-----|-------------------------------|
|  | Diskmaskin                     | BH  | Bröstningshöjd, anges i m     |
|  | Inbyggnadshäll                 | BK  | Plats för braskamin (tillval) |
|  | Frys                           | BKR | Plats för rökrör (tillval)    |
|  | Kylskåp                        | KLK | Klädkammare                   |
|  | Högsåp med ugn/micro           | MM  | Mediacentral                  |
|  | Torktumlare                    | TH  | Takhöjd, anges i m            |
|  | Tvättmaskin                    | VH  | Vägg höjd, anges i m          |
|  | Klädförvaring                  | VL  | Vindlucka                     |
|  | Städsåp                        | VP  | Värmepump                     |
|  | Elcentral                      |     |                               |
|  | Golvvärmefördelare             |     |                               |
|  | Vattenmätare                   |     |                               |
|  | Kapphylla                      |     |                               |
|  | Förberett för handdukstork     |     |                               |
|  | Duschvägg vid badkar (tillval) |     |                               |
|  | Kommod (tillval storlek)       |     |                               |
|  | Högsåp (tillval)               |     |                               |
|  | Tillvalsvägg                   |     |                               |
|  | Radiator                       |     |                               |

Kvadratmeter är cirka.  
Mått anges i meter.  
Takhöjd 2,5m om inget annat anges.  
All inredning monteras enligt planritning.  
Klinker redovisar schematisk läggning.



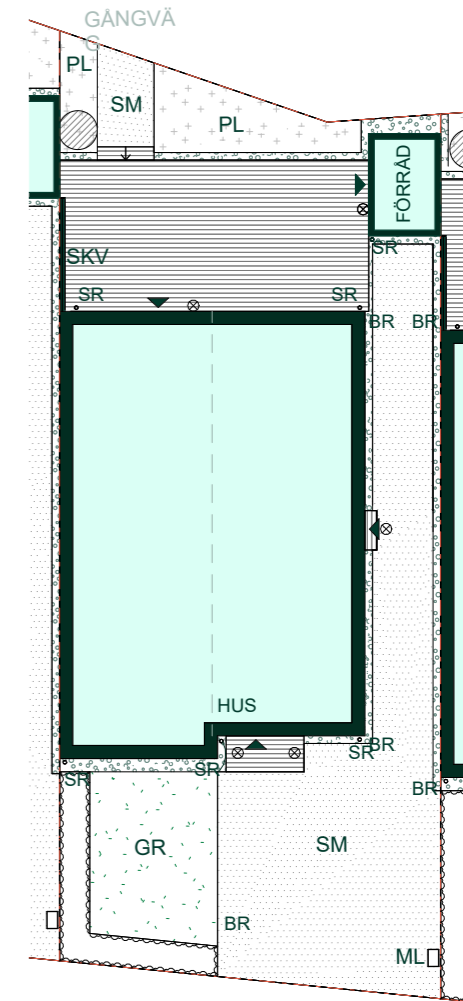
SKALA 1:100  
0 1 2 3 4 5  
Reservation för eventuella ändringar och ytavvikelser.  
Datum: 2024-07-02

# Fjärilshusen i Ormbäcka

Tomtyta: cirka 235 kvm

Hus: 107  
Upplåtelseform: Äganderätt  
Husarea: 158 kvm

- |  |  |
|--|--|
|  | Trätroll med trappsteg (ej redovisad läggning) |
|  | Trätroll (ej redovisad läggning)               |
|  | Buskta - Häck                                  |
|  | Gräs   |
|  | Makadamyta                                     |
|  | Planteringsyta                                 |
|  | Stenmjöl (marksten som tillval)                |
|  | Buske  |
|  | Belysningsarmatur i skärmtak eller på fasad    |
|  | Entré  |
|  | Skärmvägg                                      |
|  | Tomtgräns                                      |
|  | Stuprör  |
|  | Markmätarskåp med laddfunktion för elbil       |
|  | Brunn  |

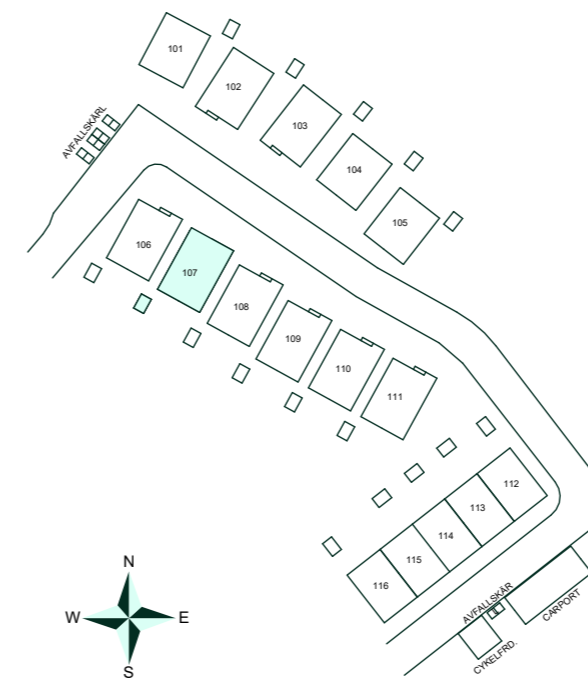
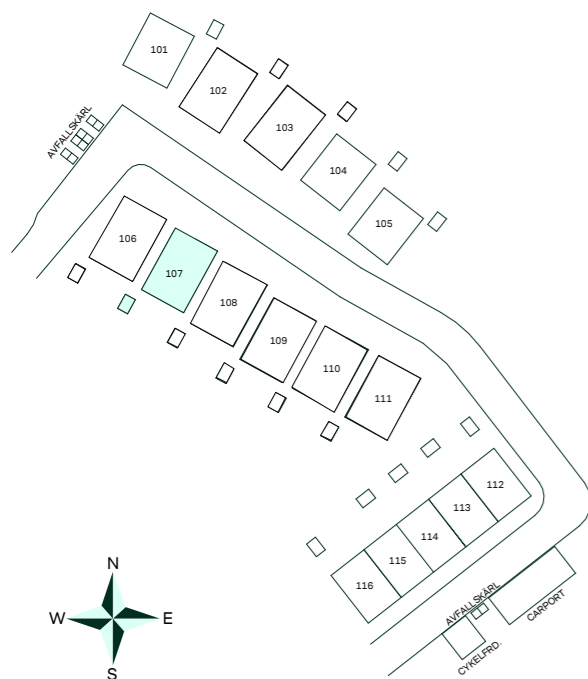


Avvikelser kan förekomma då vi kommer anpassa oss till höjderna i området.

Tomten sluttar från huset för erforderlig vattenavrinning.

Området är under projektering och ändringar kan förekomma

SKALA 1:200  
0 2 4 6 8 10  
Reservation för eventuella ändringar och ytavvikelser.  
Datum: 2024-06-07



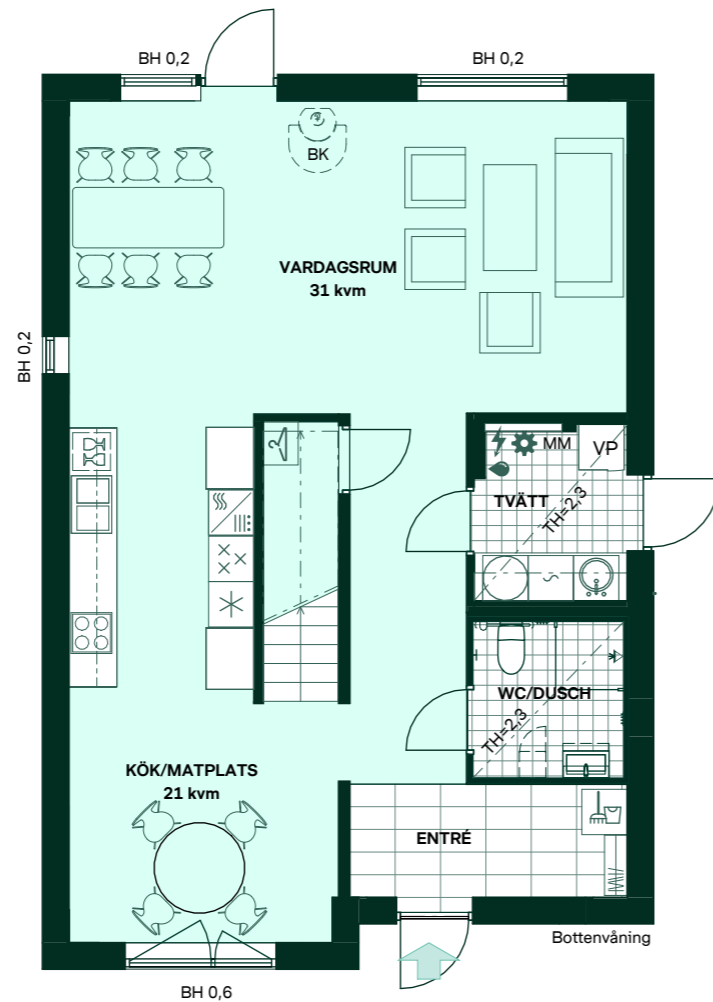
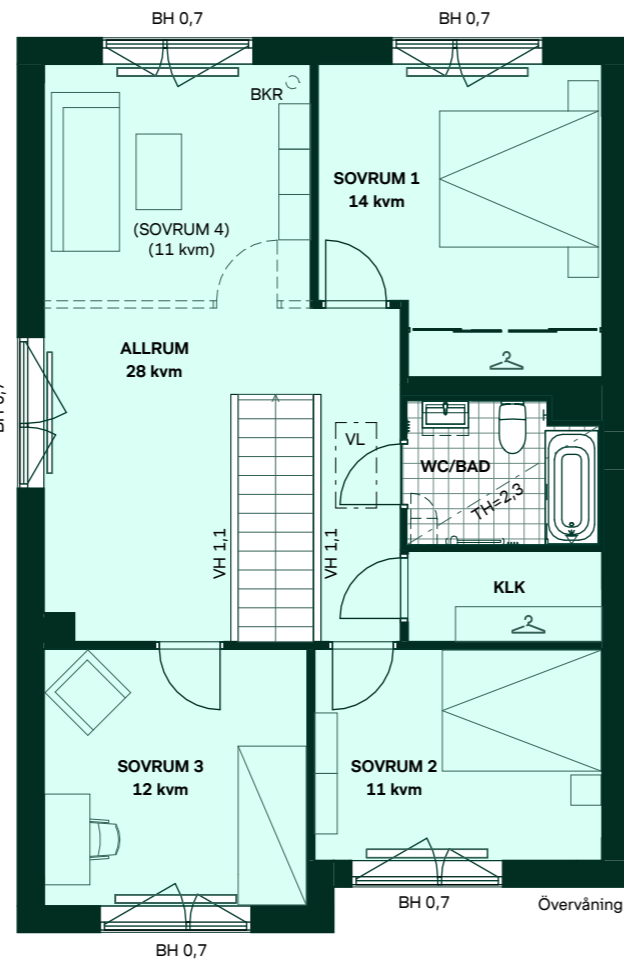
# Fjärilshusen i Ormbacka

158 kvm  
5 rum och kök

Hus: 108  
Upplåtelseform: Äganderätt

- |  |                                |     |                               |
|--|--------------------------------|-----|-------------------------------|
|  | Diskmaskin                     | BH  | Bröstningshöjd, anges i m     |
|  | Inbyggnadshäll                 | BK  | Plats för braskamin (tillval) |
|  | Frys                           | BKR | Plats för rökrör (tillval)    |
|  | Kylskåp                        | KLK | Klädkammare                   |
|  | Högskåp med ugn/micro          | MM  | Mediacentral                  |
|  | Torktumlare                    | TH  | Takhöjd, anges i m            |
|  | Tvättmaskin                    | VH  | Vägg höjd, anges i m          |
|  | Klädförvaring                  | VL  | Vindlucka                     |
|  | Städsåp                        | VP  | Värmepump                     |
|  | Elcentral                      |     |                               |
|  | Golvvärmefördelare             |     |                               |
|  | Vattenmätare                   |     |                               |
|  | Kapphylla                      |     |                               |
|  | Förberett för handdukstork     |     |                               |
|  | Duschvägg vid badkar (tillval) |     |                               |
|  | Kommod (tillval storlek)       |     |                               |
|  | Högskåp (tillval)              |     |                               |
|  | Tillvalsvägg                   |     |                               |
|  | Radiator                       |     |                               |

Kvadratmeter är cirka.  
Mått anges i meter.  
Takhöjd 2,5m om inget annat anges.  
All inredning monteras enligt planritning.  
Klinker redovisar schematisk läggning.



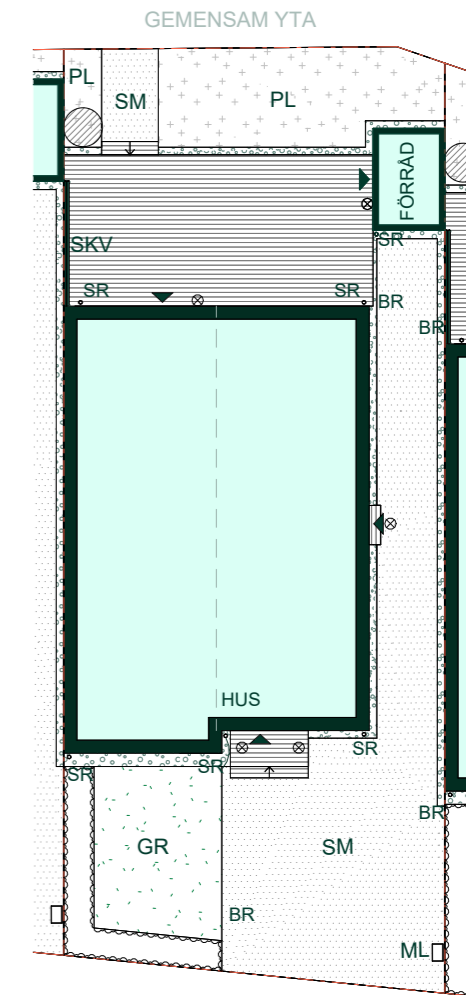
SKALA 1:100  
0 1 2 3 4 5  
Reservation för eventuella ändringar och ytavvikelser.  
Datum: 2024-07-02

# Fjärilshusen i Ormbacka

Tomtyta: cirka 245 kvm

Hus: 108  
Upplåtelseform: Äganderätt  
Husarea: 158 kvm

- |  |  |
|--|--|
|  | Trätrall med trappsteg (ej redovisad läggning) |
|  | Trätrall (ej redovisad läggning)               |
|  | Buskta - Häck                                  |
|  | Gräs   |
|  | Makadamyta                                     |
|  | Planteringsyta                                 |
|  | Stenmjöl (marksten som tillval)                |
|  | Buske  |
|  | Belysningsarmatur i skärmtak eller på fasad    |
|  | Entré  |
|  | Skärmvägg                                      |
|  | Tomtgräns                                      |
|  | Stuprör  |
|  | Markmätarskåp med laddfunktion för elbil       |
|  | Brunn  |

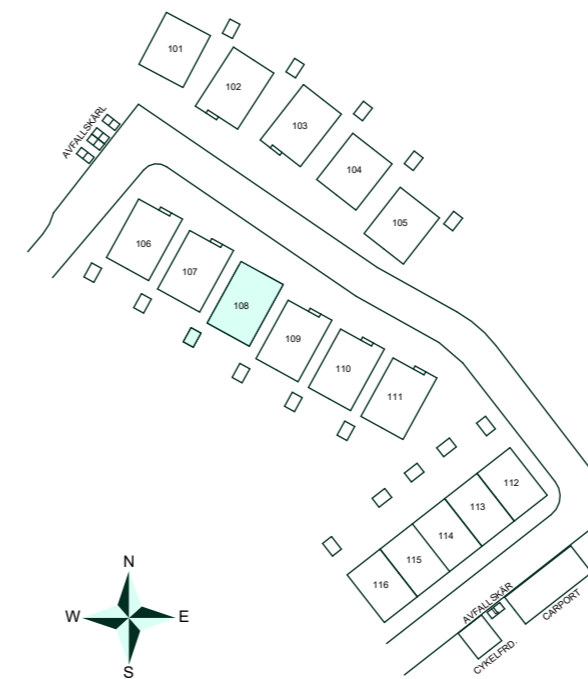
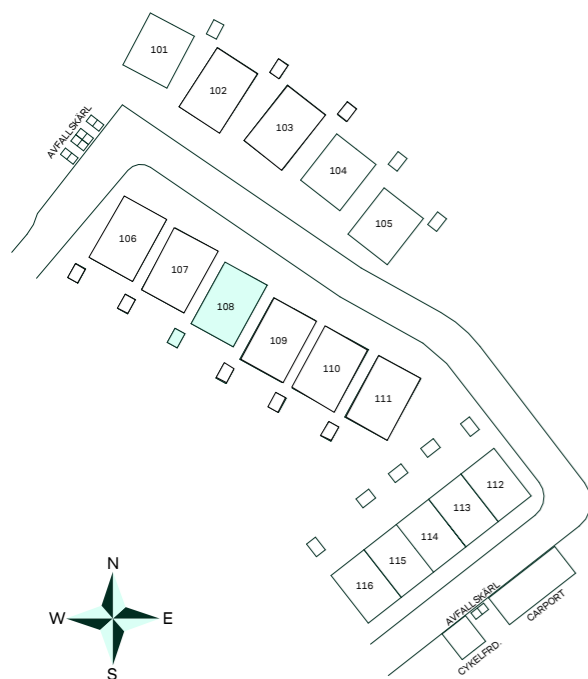


Avvikelser kan förekomma då vi kommer anpassa oss till höjderna i området.

Tomten sluttar från huset för erforderlig vattenavrinning.

Området är under projektering och ändringar kan förekomma

SKALA 1:200  
0 2 4 6 8 10  
Reservation för eventuella ändringar och ytavvikelser.  
Datum: 2024-06-07



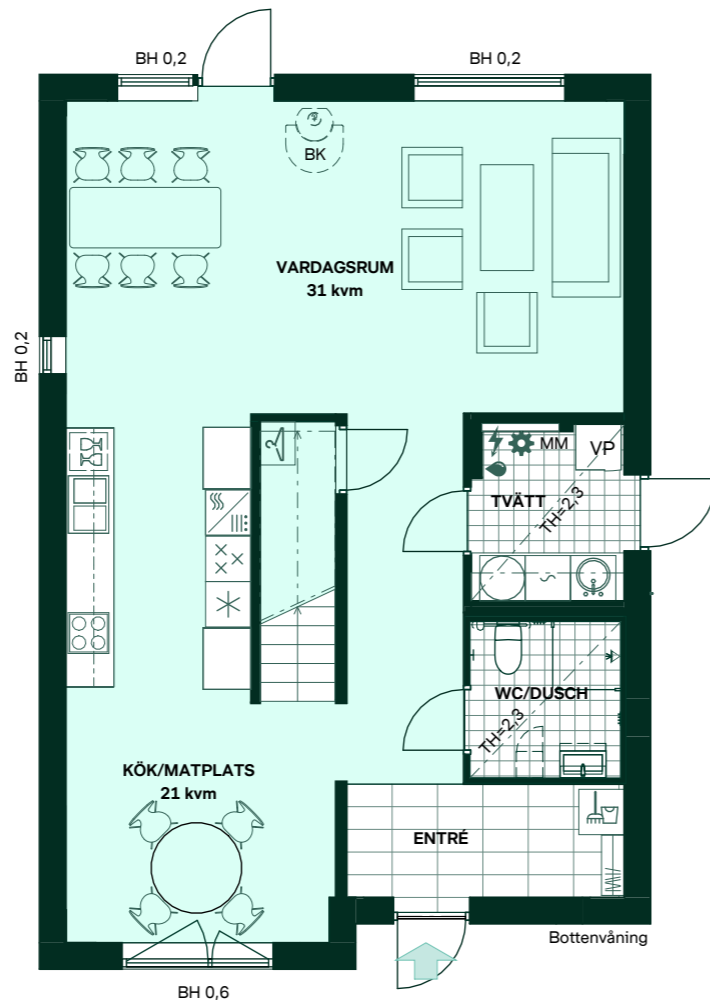
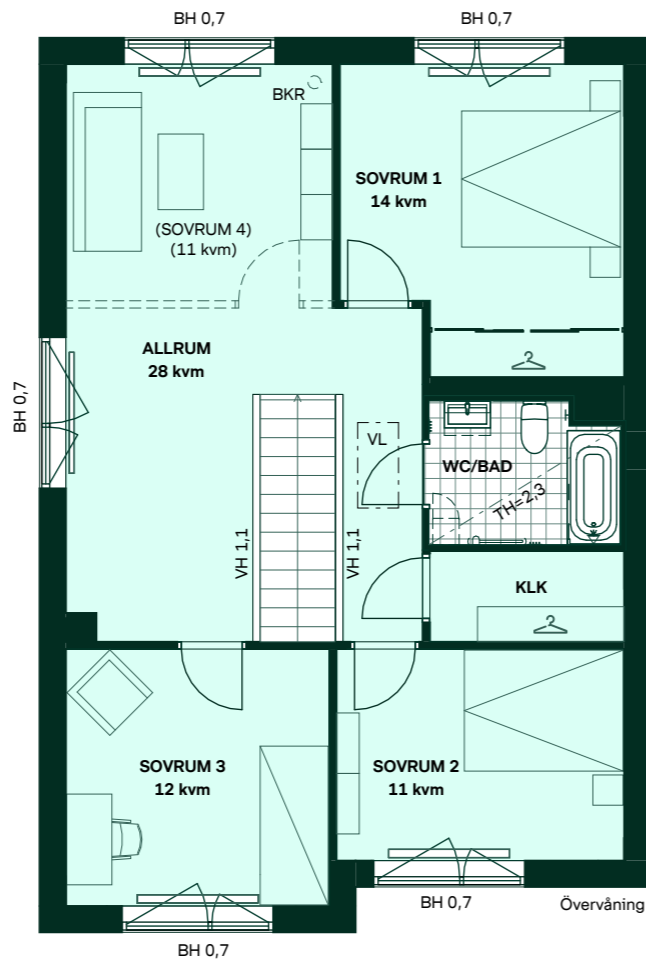
# Fjärilshusen i Ormbäcka

158 kvm  
5 rum och kök

Hus: 109  
Upplåtelseform: Äganderätt

- |  |                                |     |                               |
|--|--------------------------------|-----|-------------------------------|
|  | Diskmaskin                     | BH  | Bröstningshöjd, anges i m     |
|  | Inbyggnadshäll                 | BK  | Plats för braskamin (tillval) |
|  | Frys                           | BKR | Plats för rökrör (tillval)    |
|  | Kylskåp                        | KLK | Klädkammare                   |
|  | Högsåp med ugn/micro           | MM  | Mediacentral                  |
|  | Torktumlare                    | TH  | Takhöjd, anges i m            |
|  | Tvättmaskin                    | VH  | Vägg höjd, anges i m          |
|  | Klädförvaring                  | VL  | Vindslucka                    |
|  | Städsåp                        | VP  | Värmepump                     |
|  | Elcentral                      |     |                               |
|  | Golvvärmefördelare             |     |                               |
|  | Vattenmätare                   |     |                               |
|  | Kapphylla                      |     |                               |
|  | Förberett för handdukstork     |     |                               |
|  | Duschvägg vid badkar (tillval) |     |                               |
|  | Kommod (tillval storlek)       |     |                               |
|  | Högsåp (tillval)               |     |                               |
|  | Tillvalsvägg                   |     |                               |
|  | Radiator                       |     |                               |

Kvadratmeter är cirka.  
Mått anges i meter.  
Takhöjd 2,5m om inget annat anges.  
All inredning monteras enligt planritning.  
Klinker redovisar schematisk läggning.



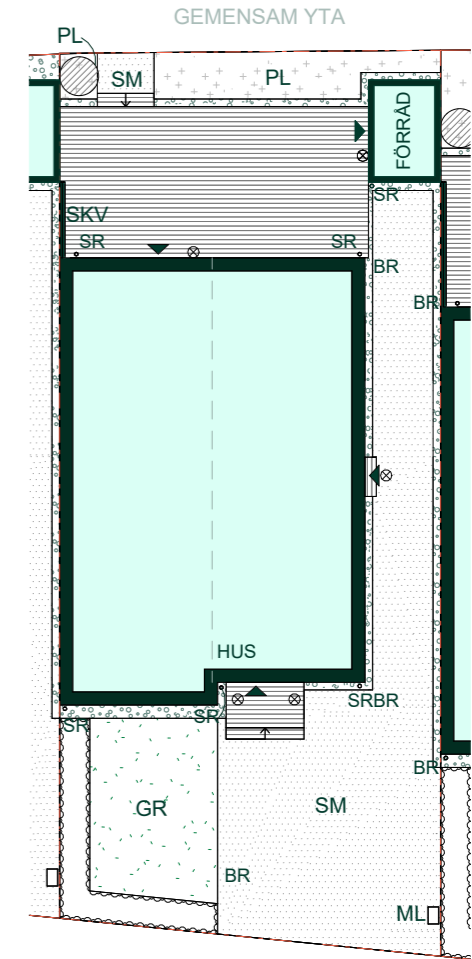
SKALA 1:100  
0 1 2 3 4 5  
Reservation för eventuella ändringar och ytavvikelser.  
Datum: 2024-07-02

# Fjärilshusen i Ormbäcka

Tomtyta: cirka 235 kvm

Hus: 109  
Upplåtelseform: Äganderätt  
Husarea: 158 kvm

- |  |  |
|--|--|
|  | Trätrall med trappsteg (ej redovisad läggning) |
|  | Trätrall (ej redovisad läggning)               |
|  | Buskta - Häck                                  |
|  | Gräs   |
|  | Makadamyta                                     |
|  | Planteringsyta                                 |
|  | Stenmjöl (marksten som tillval)                |
|  | Buske  |
|  | Belysningsarmatur i skärmtak eller på fasad    |
|  | Entré  |
|  | Skärmvägg                                      |
|  | Tomtgräns                                      |
|  | Stuprör  |
|  | Markmätarskåp med laddfunktion för elbil       |
|  | Brunn  |

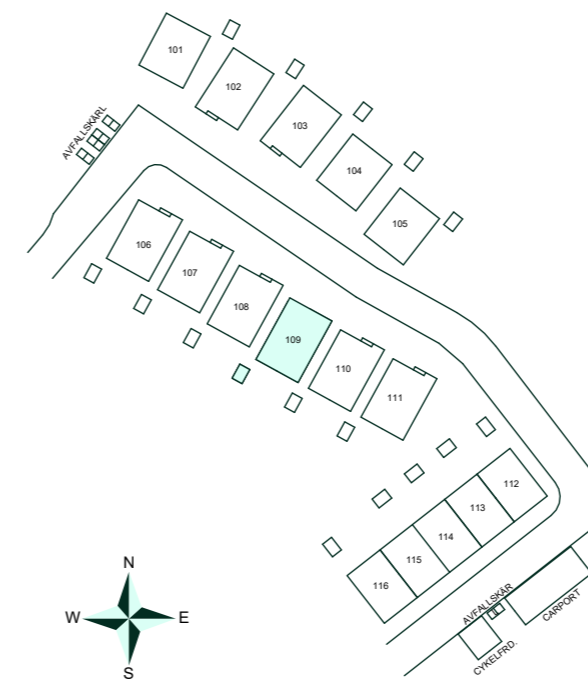
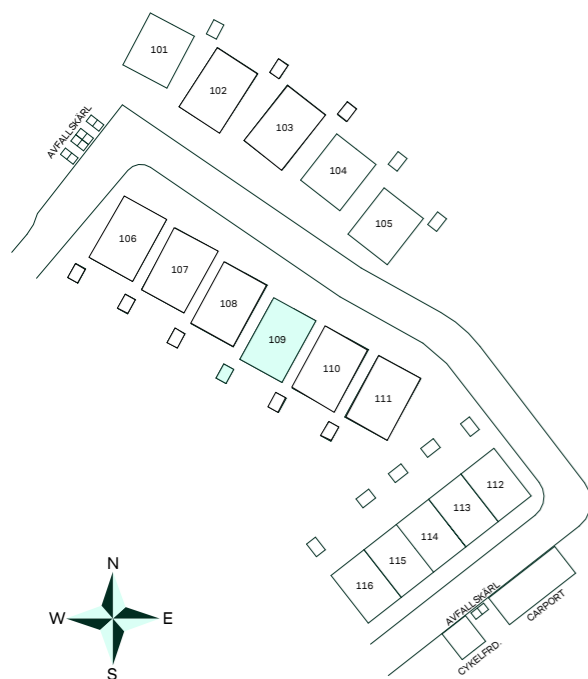


BR  
Avvikelser kan förekomma då vi kommer anpassa oss till höjderna i området.

Tomten sluttar från huset för erforderlig vattenavrinning.

Området är under projektering och ändringar kan förekomma

SKALA 1:200  
0 2 4 6 8 10  
Reservation för eventuella ändringar och ytavvikelser.  
Datum: 2024-06-07





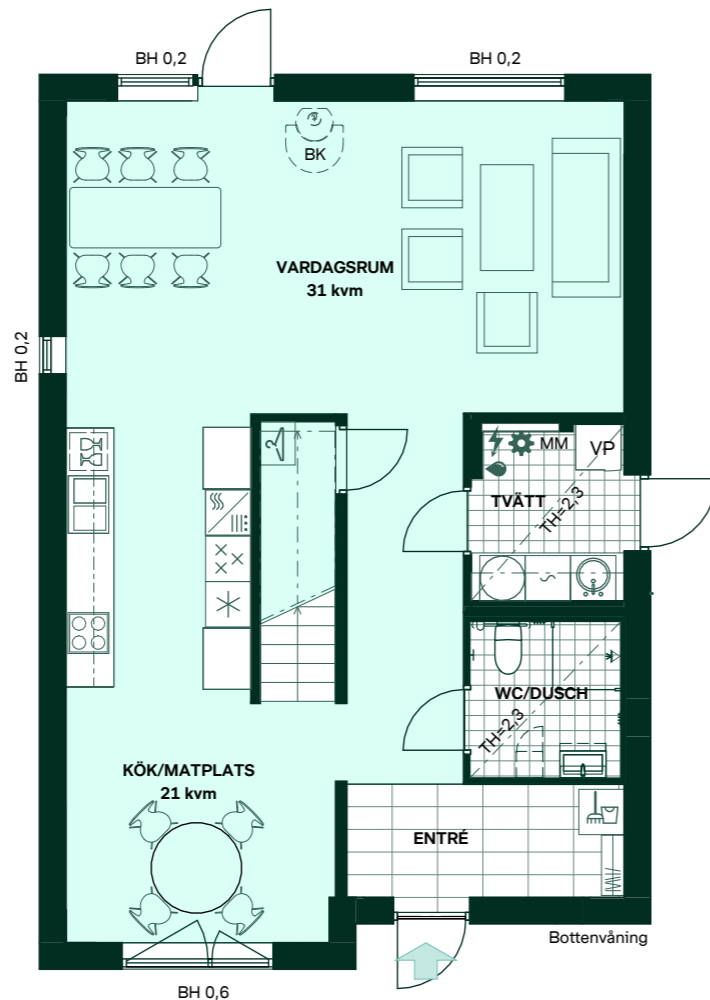
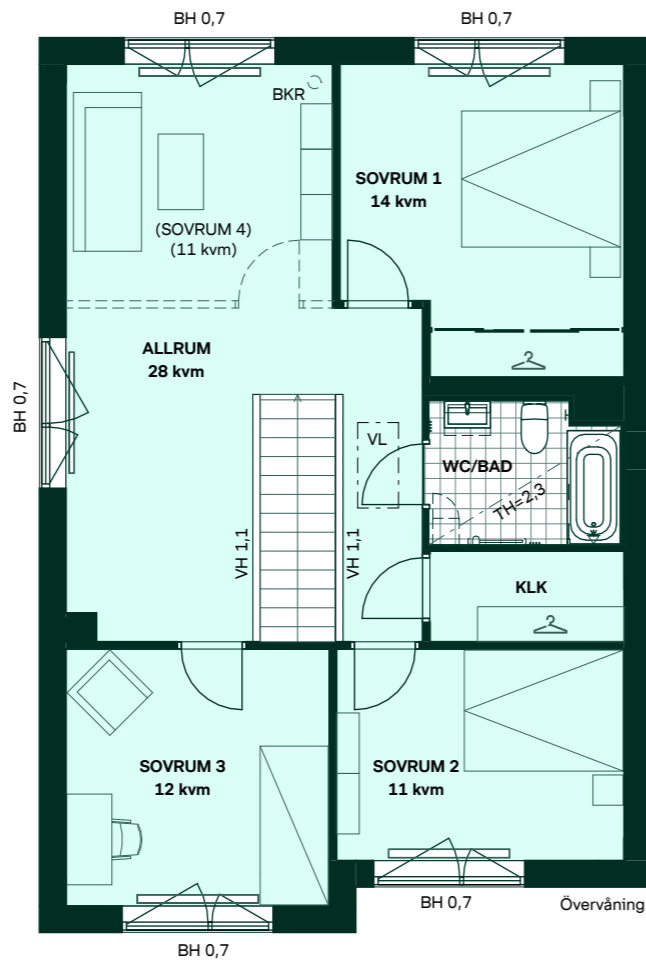
# Fjärilshusen i Ormbäcka

158 kvm  
5 rum och kök

Hus: 110  
Upplåtelseform: Äganderätt

- |  |                                |     |                               |
|--|--------------------------------|-----|-------------------------------|
|  | Diskmaskin                     | BH  | Bröstningshöjd, anges i m     |
|  | Inbyggnadshäll                 | BK  | Plats för braskamin (tillval) |
|  | Frys                           | BKR | Plats för rökrör (tillval)    |
|  | Kylskåp                        | KLK | Klädkammare                   |
|  | Högskåp med ugn/micro          | MM  | Mediacentral                  |
|  | Torktumlare                    | TH  | Takhöjd, anges i m            |
|  | Tvättmaskin                    | VH  | Vägg höjd, anges i m          |
|  | Klädförvaring                  | VL  | Vindslucka                    |
|  | Städsåp                        | VP  | Värmepump                     |
|  | Elcentral                      |     |                               |
|  | Golvvärmefördelare             |     |                               |
|  | Vattenmätare                   |     |                               |
|  | Kapphylla                      |     |                               |
|  | Förberett för handdukstork     |     |                               |
|  | Duschvägg vid badkar (tillval) |     |                               |
|  | Kommod (tillval storlek)       |     |                               |
|  | Högskåp (tillval)              |     |                               |
|  | Tillvalsvägg                   |     |                               |
|  | Radiator                       |     |                               |

Kvadratmeter är cirka.  
Mått anges i meter.  
Takhöjd 2,5m om inget annat anges.  
All inredning monteras enligt planritning.  
Klinker redovisar schematisk läggning.



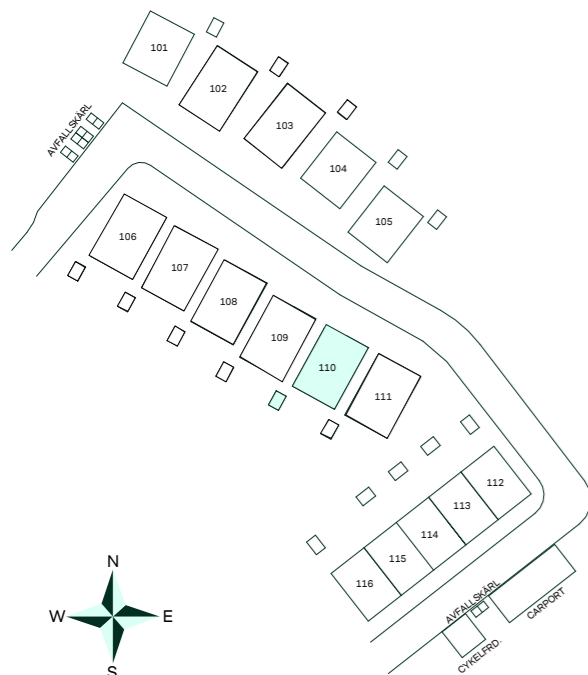
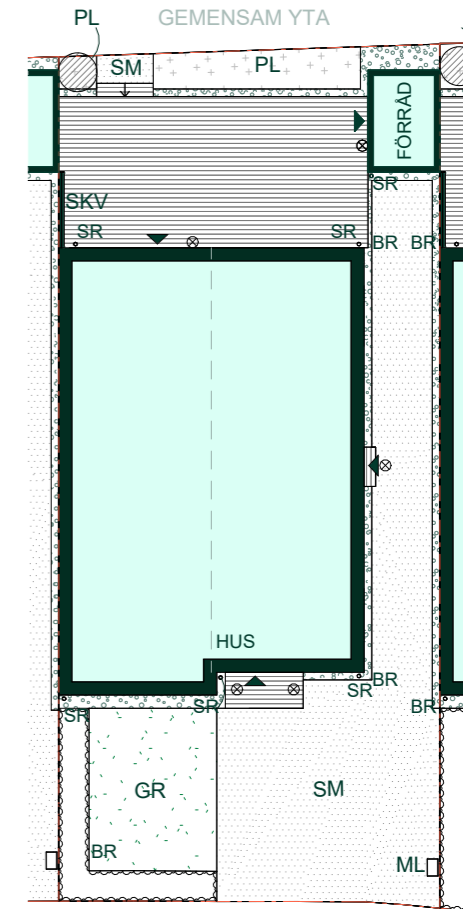
SKALA 1:100  
0 1 2 3 4 5  
Reservation för eventuella ändringar och ytavvikelser.  
Datum: 2024-07-02

# Fjärilshusen i Ormbäcka

Tomtyta: cirka 225 kvm

Hus: 110  
Upplåtelseform: Äganderätt  
Husarea: 158 kvm

- |  |  |
|--|--|
|  | Trätroll med trappsteg (ej redovisad läggning) |
|  | Trätroll (ej redovisad läggning)               |
|  | Buskta - Häck                                  |
|  | Gräs   |
|  | Makadamyta                                     |
|  | Planteringsyta                                 |
|  | Stenmjöl (marksten som tillval)                |
|  | Buske  |
|  | Belysningsarmatur i skärmtak eller på fasad    |
|  | Entré  |
|  | Skärmvägg                                      |
|  | Tomtgräns                                      |
|  | Stuprör  |
|  | Markmätarskåp med laddfunktion för elbil       |
|  | Brunn  |



Avvikelser kan förekomma då vi kommer anpassa oss till höjderna i området.

Tomten sluttar från huset för erforderlig vattenavrinning.

Området är under projektering och ändringar kan förekomma

SKALA 1:200  
0 2 4 6 8 10  
Reservation för eventuella ändringar och ytavvikelser.  
Datum: 2024-06-07

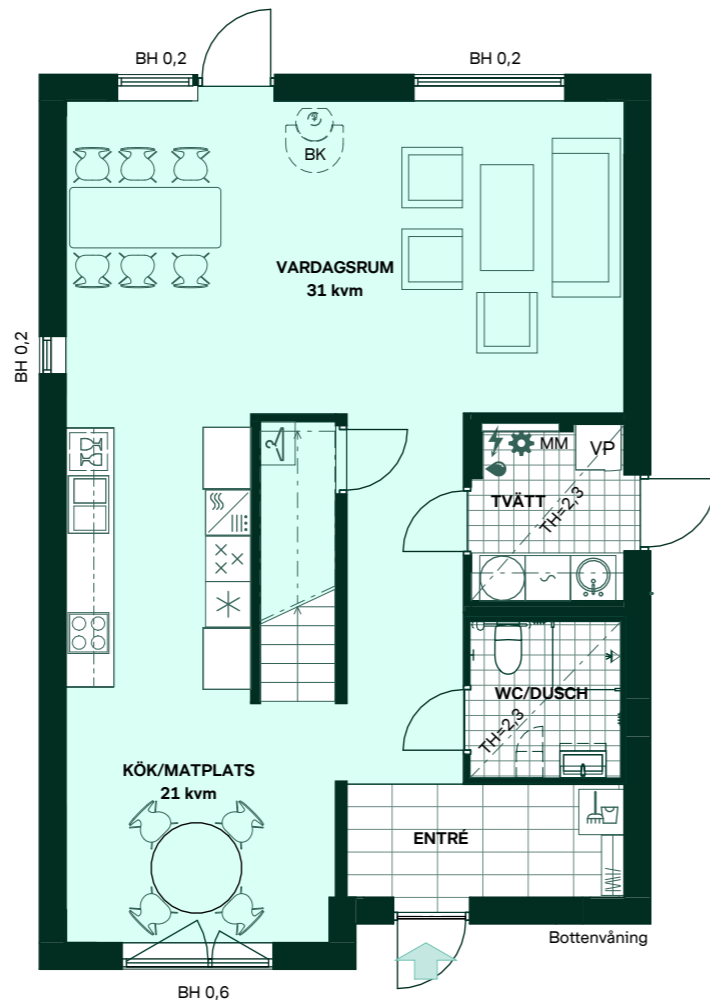
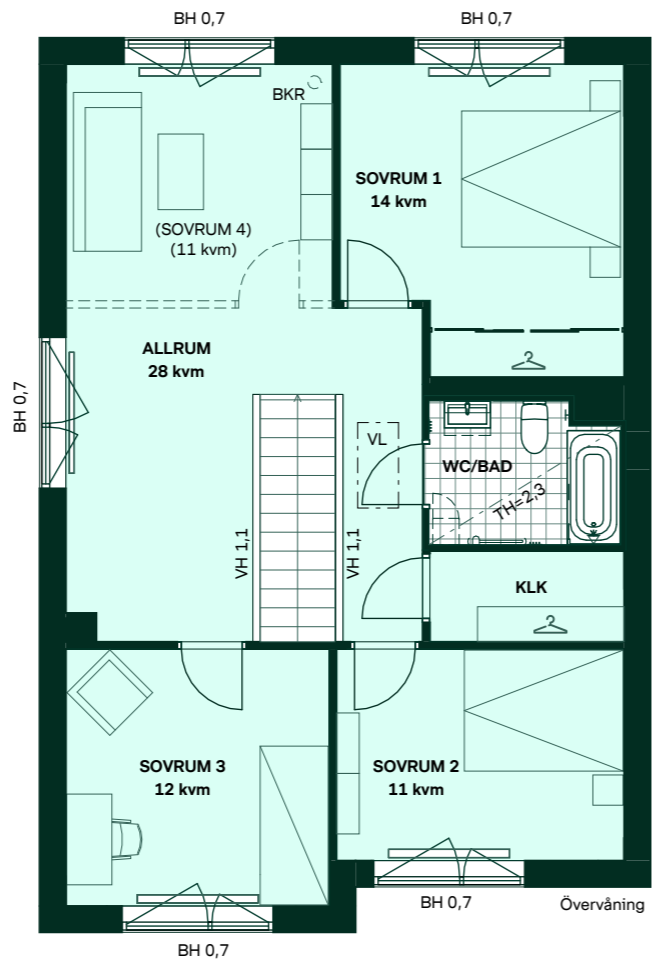
# Fjärilshusen i Ormbäcka

158 kvm  
5 rum och kök

Hus: 111  
Upplåtelseform: Äganderätt

- |  |                                |     |                               |
|--|--------------------------------|-----|-------------------------------|
|  | Diskmaskin                     | BH  | Bröstningshöjd, anges i m     |
|  | Inbyggnadshäll                 | BK  | Plats för braskamin (tillval) |
|  | Frys                           | BKR | Plats för rökrör (tillval)    |
|  | Kylskåp                        | KLK | Klädkammare                   |
|  | Högskåp med ugn/micro          | MM  | Mediacentral                  |
|  | Torktumlare                    | TH  | Takhöjd, anges i m            |
|  | Tvättmaskin                    | VH  | Vägg höjd, anges i m          |
|  | Klädförvaring                  | VL  | Vindslucka                    |
|  | Städsåp                        | VP  | Värmepump                     |
|  | Elcentral                      |     |                               |
|  | Golvvärmefördelare             |     |                               |
|  | Vattenmätare                   |     |                               |
|  | Kapphylla                      |     |                               |
|  | Förberett för handdukstork     |     |                               |
|  | Duschvägg vid badkar (tillval) |     |                               |
|  | Kommod (tillval storlek)       |     |                               |
|  | Högskåp (tillval)              |     |                               |
|  | Tillvalsvägg                   |     |                               |
|  | Radiator                       |     |                               |

Kvadratmeter är cirka.  
Mått anges i meter.  
Takhöjd 2,5m om inget annat anges.  
All inredning monteras enligt planritning.  
Klinker redovisar schematisk läggning.



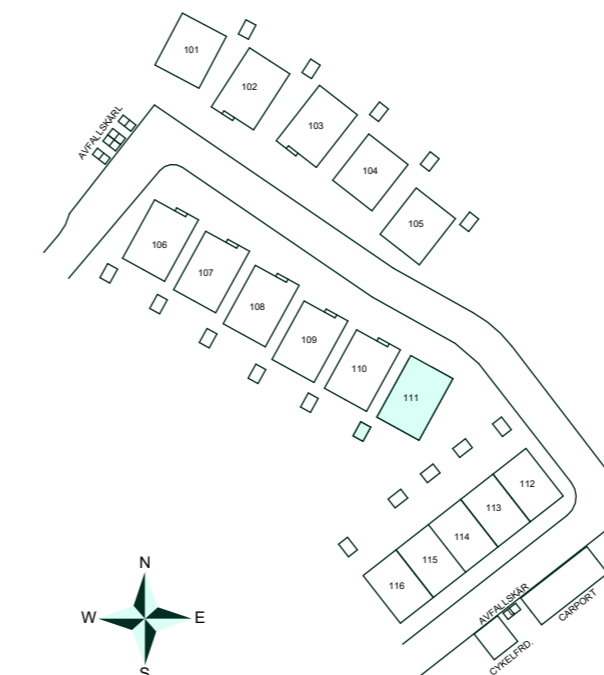
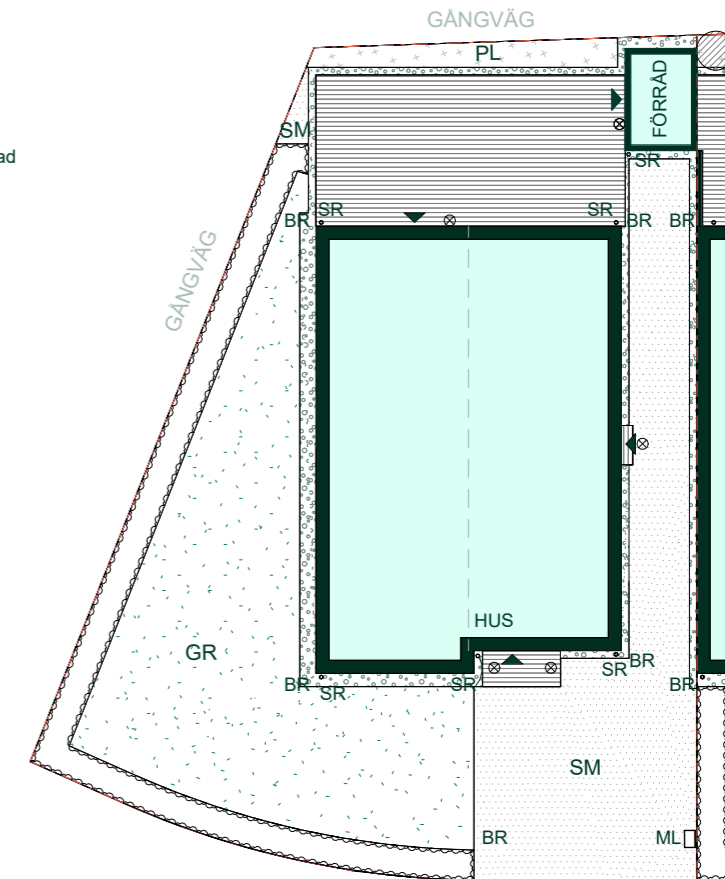
SKALA 1:100  
0 1 2 3 4 5  
Reservation för eventuella ändringar och ytavvikelser.  
Datum: 2024-07-02

# Fjärilshusen i Ormbäcka

Tomtyta: cirka 305 kvm

Hus: 111  
Upplåtelseform: Äganderätt  
Husarea: 158 kvm

- |  |   |
|--|---|
|  | Trätrall (ej redovisad läggning)            |
|  | Busktyta - Häck                             |
|  | Gräs  |
|  | Makadamyta                                  |
|  | Planteringsyta                              |
|  | Stenmjöl (marksten som tillval)             |
|  | Belysningsarmatur i skärmtak eller på fasad |
|  | Entré                                       |
|  | Tomtgräns                                   |
|  | Stuprör                                     |
|  | Markmätarskåp med laddfunktion för elbil    |
|  | Brunn                                       |

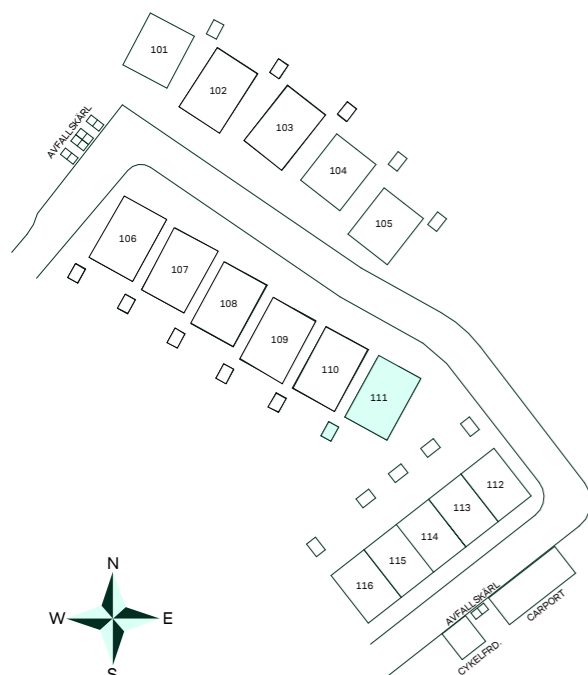


Avvikelser kan förekomma då vi kommer anpassa oss till höjderna i området.

Tomten sluttar från huset för erforderlig vattenavrinning.

Området är under projektering och ändringar kan förekomma

SKALA 1:200  
0 2 4 6 8 10  
Reservation för eventuella ändringar och ytavvikelser.  
Datum: 2024-06-07



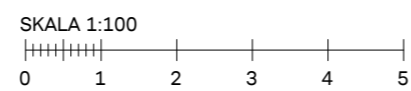
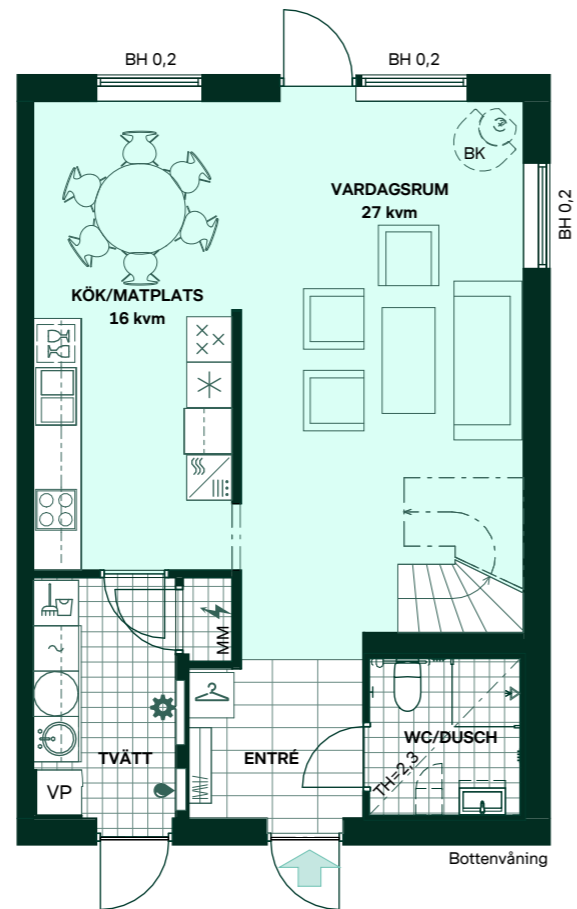
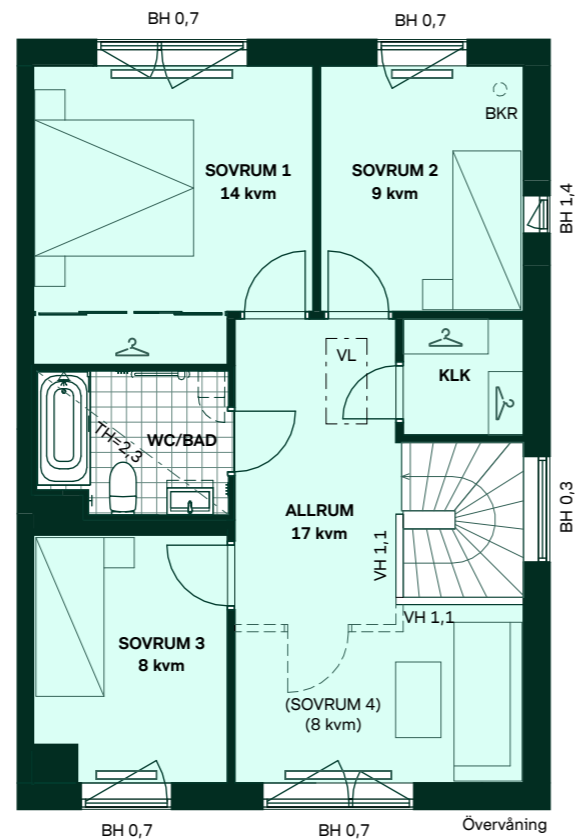
# Fjärilshusen i Ormbäcka

121 kvm  
5 rum och kök

Hus: 112  
Upplåtelseform: Äganderätt

- |  |                                |     |                               |
|--|--------------------------------|-----|-------------------------------|
|  | Diskmaskin                     | BH  | Bröstningshöjd, anges i m     |
|  | Inbyggnadshäll                 | BK  | Plats för braskamin (tillval) |
|  | Frys                           | BKR | Plats för rökrör (tillval)    |
|  | Kylskåp                        | KLK | Klädkammare                   |
|  | Högskåp med ugn/micro          | MM  | Mediacentral                  |
|  | Torktumlare                    | TH  | Takhöjd, anges i m            |
|  | Tvättmaskin                    | VH  | Vägg höjd, anges i m          |
|  | Klädförvaring                  | VL  | Vindlucka                     |
|  | Städsåp                        | VP  | Värmepump                     |
|  | Elcentral                      |     |                               |
|  | Golvvärmefördelare             |     |                               |
|  | Vattenmätare                   |     |                               |
|  | Kapphylla                      |     |                               |
|  | Förberett för handdukstork     |     |                               |
|  | Duschvägg vid badkar (tillval) |     |                               |
|  | Kommod (tillval storlek)       |     |                               |
|  | Högskåp (tillval)              |     |                               |
|  | Tillvalsvägg                   |     |                               |
|  | Radiator                       |     |                               |

Kvadratmeter är cirka.  
Mått anges i meter.  
Takhöjd 2,5m om inget annat anges.  
All inredning monteras enligt planritning.  
Klinker redovisar schematisk läggning.



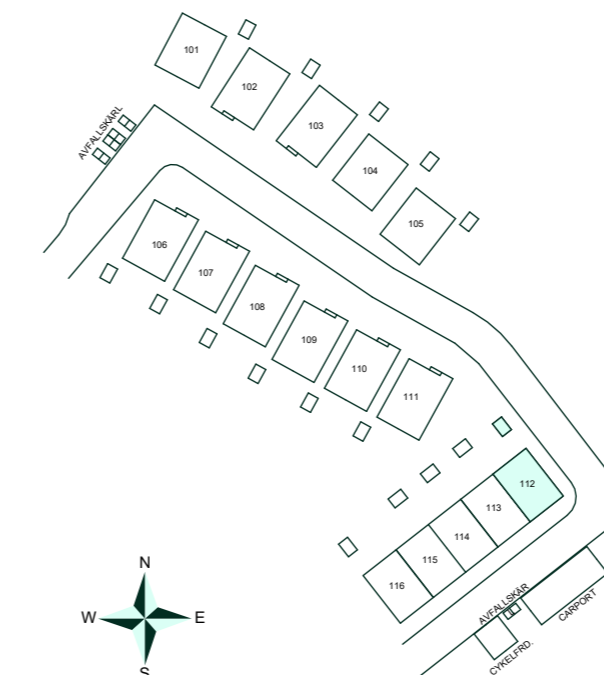
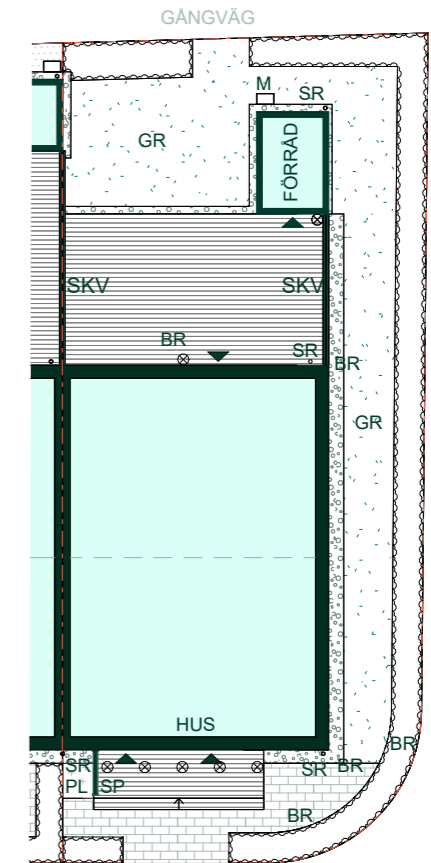
Reservation för eventuella ändringar och ytavvikelser.  
Datum: 2024-07-02

# Fjärilshusen i Ormbäcka

Tomtyta: cirka 205 kvm

Hus: 112  
Upplåtelseform: Äganderätt  
Husarea: 121 kvm

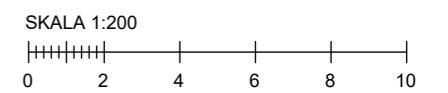
- |  |  |
|--|--|
|  | Trätrall (ej redovisad läggning)             |
|  | Buskta - Häck                                |
|  | Gräs   |
|  | Makadamyta                                   |
|  | Planteringsyta                               |
|  | Markstensyta, ej redovisat läggningssmönster |
|  | Belysningsarmatur i skärmtak eller på fasad  |
|  | Entré  |
|  | Skärmvägg                                    |
|  | Spaljé                                       |
|  | Tomtgräns                                    |
|  | SR   |
|  | M  |
|  | BR   |



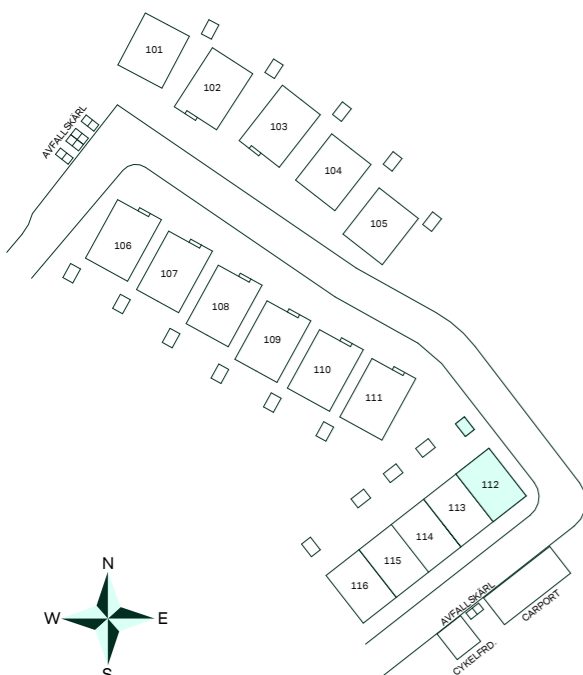
Avvikelser kan förekomma då vi kommer anpassa oss till höjderna i området.

Tomten sluttar från huset för erforderlig vattenavrinning.

Området är under projektering och ändringar kan förekomma



Reservation för eventuella ändringar och ytavvikelser.  
Datum: 2024-06-07





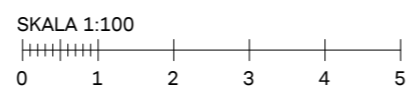
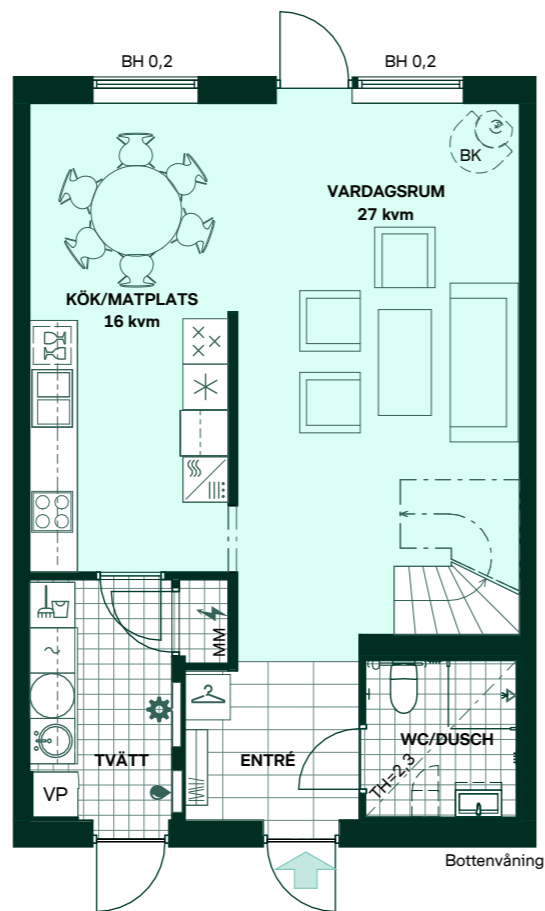
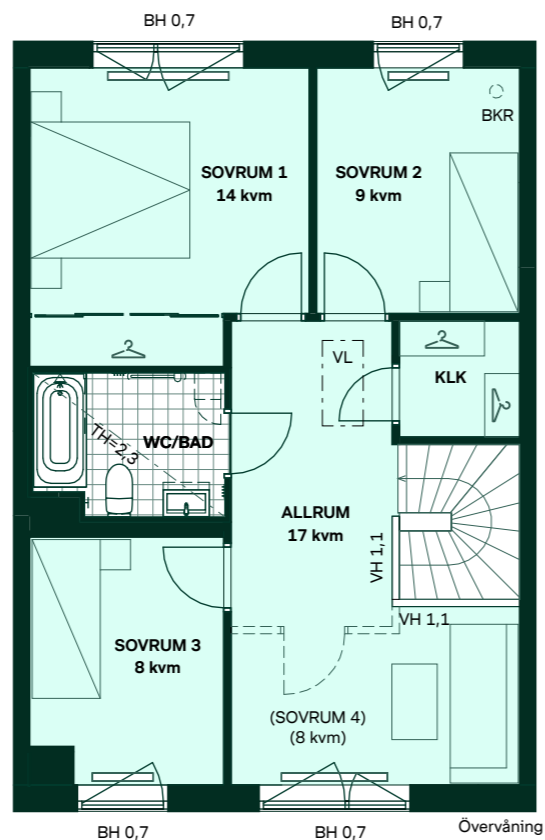
# Fjärilshusen i Ormbäcka

121 kvm  
5 rum och kök

Hus: 113  
Upplåtelseform: Äganderätt

- |  |                                |     |                               |
|--|--------------------------------|-----|-------------------------------|
|  | Diskmaskin                     | BH  | Bröstningshöjd, anges i m     |
|  | Inbyggnadshäll                 | BK  | Plats för braskamin (tillval) |
|  | Frys                           | BKR | Plats för rökrör (tillval)    |
|  | Kylskåp                        | KLK | Klädkammare                   |
|  | Högskåp med ugn/micro          | MM  | Mediacentral                  |
|  | Torktumlare                    | TH  | Takhöjd, anges i m            |
|  | Tvättmaskin                    | VH  | Vägg höjd, anges i m          |
|  | Klädförvaring                  | VL  | Vindslucka                    |
|  | Städsåp                        | VP  | Värmepump                     |
|  | Elcentral                      |     |                               |
|  | Golvvärmefördelare             |     |                               |
|  | Vattenmätare                   |     |                               |
|  | Kapphylla                      |     |                               |
|  | Förberett för handdukstork     |     |                               |
|  | Duschvägg vid badkar (tillval) |     |                               |
|  | Kommod (tillval storlek)       |     |                               |
|  | Högskåp (tillval)              |     |                               |
|  | Tillvalsvägg                   |     |                               |
|  | Radiator                       |     |                               |

Kvadratmeter är cirka.  
Mått anges i meter.  
Takhöjd 2,5m om inget annat anges.  
All inredning monteras enligt planritning.  
Klinker redovisar schematisk läggning.



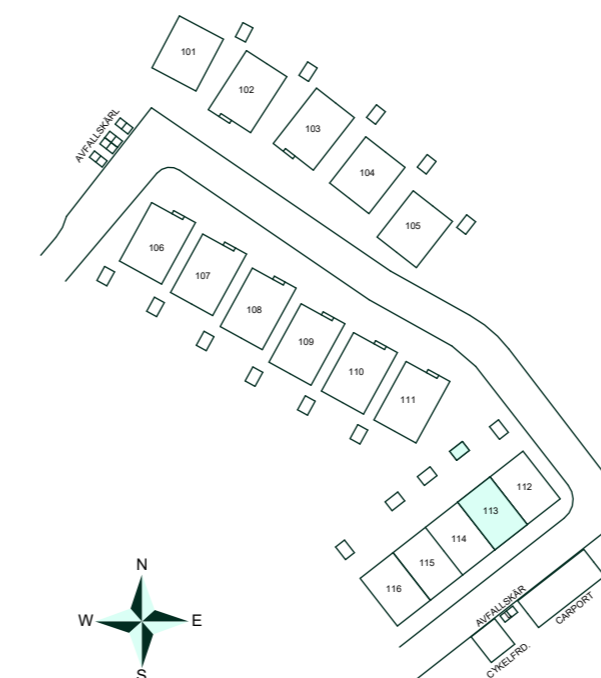
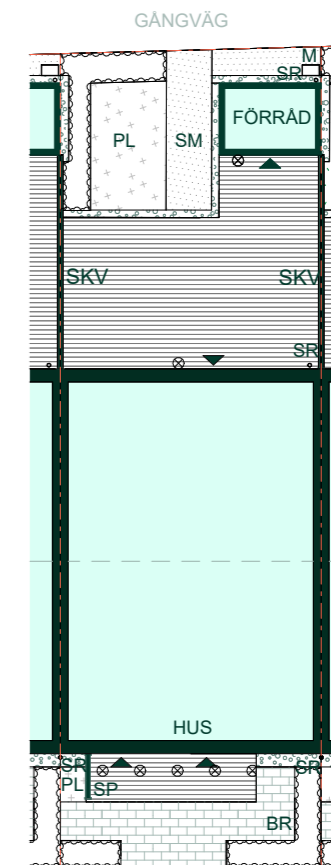
Reservation för eventuella ändringar och ytavvikelser.  
Datum: 2024-07-02

# Fjärilshusen i Ormbäcka

Tomtyta: cirka 145 kvm

Hus: 113  
Upplåtelseform: Äganderätt  
Husarea: 121 kvm

- |  |  |
|--|--|
|  | Trätrall (ej redovisad läggning)             |
|  | Buskta - Häck                                |
|  | Makadamyta                                   |
|  | Planteringsyta                               |
|  | Stenmjöl (marksten som tillval)              |
|  | Markstensyta, ej redovisat läggningssmönster |
|  | Belysningsarmatur i skärmtak eller på fasad  |
|  | Entré  |
|  | Skärmvägg                                    |
|  | Spaljé                                       |
|  | Tomtgräns                                    |
|  | SR   |
|  | M  |
|  | BR   |



Avvikelser kan förekomma då vi kommer anpassa oss till höjderna i området.

Tomten sluttar från huset för erforderlig vattenavrinning.

Området är under projektering och ändringar kan förekomma



Reservation för eventuella ändringar och ytavvikelser.  
Datum: 2024-06-07

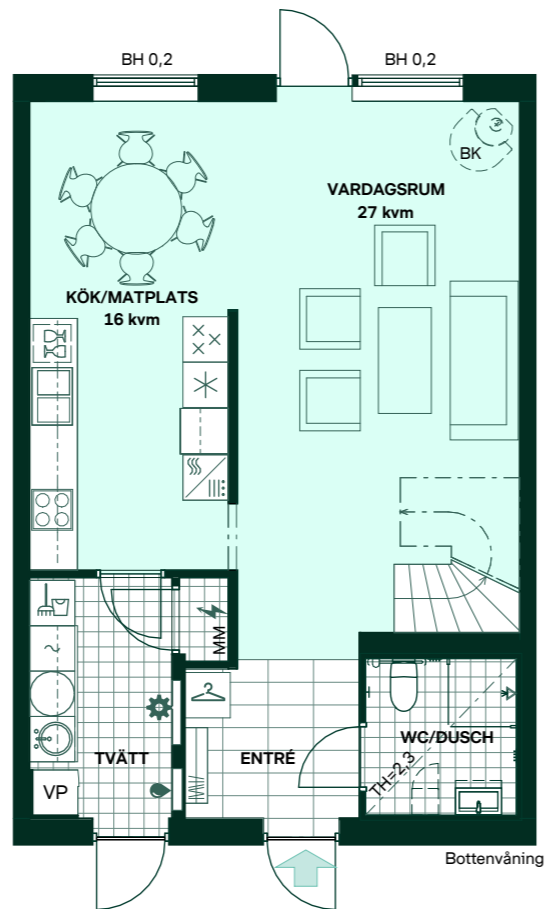
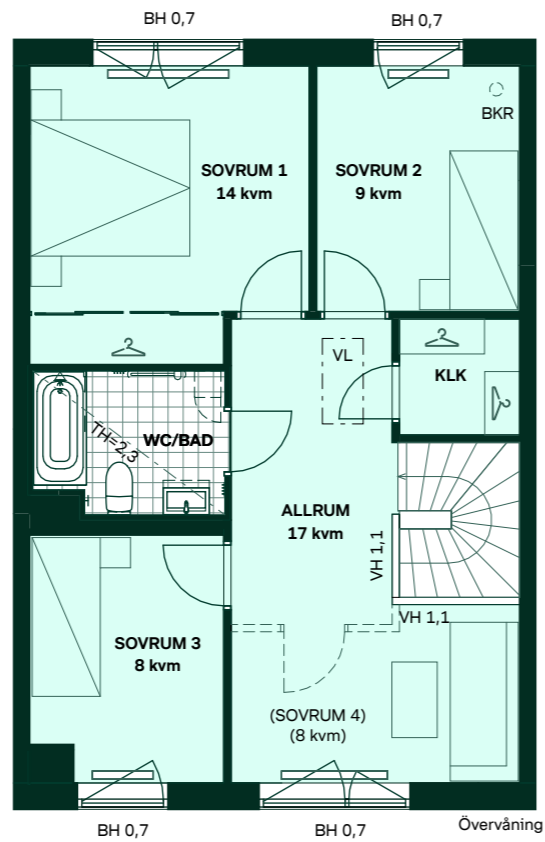
# Fjärilshusen i Ormbäcka

121 kvm  
5 rum och kök

Hus: 114  
Upplåtelseform: Äganderätt

- |  |                                |     |                               |
|--|--------------------------------|-----|-------------------------------|
|  | Diskmaskin                     | BH  | Bröstningshöjd, anges i m     |
|  | Inbyggnadshäll                 | BK  | Plats för braskamin (tillval) |
|  | Frys                           | BKR | Plats för rökrör (tillval)    |
|  | Kylskåp                        | KLK | Klädkammare                   |
|  | Högskåp med ugn/micro          | MM  | Mediacentral                  |
|  | Torktumlare                    | TH  | Takhöjd, anges i m            |
|  | Tvättmaskin                    | VH  | Vägg höjd, anges i m          |
|  | Klädförvaring                  | VL  | Vindslucka                    |
|  | Städsåp                        | VP  | Värmepump                     |
|  | Elcentral                      |     |                               |
|  | Golvvärmefördelare             |     |                               |
|  | Vattenmätare                   |     |                               |
|  | Kapphylla                      |     |                               |
|  | Förberett för handdukstork     |     |                               |
|  | Duschvägg vid badkar (tillval) |     |                               |
|  | Kommod (tillval storlek)       |     |                               |
|  | Högskåp (tillval)              |     |                               |
|  | Tillvalsvägg                   |     |                               |
|  | Radiator                       |     |                               |

Kvadratmeter är cirka.  
Mått anges i meter.  
Takhöjd 2,5m om inget annat anges.  
All inredning monteras enligt planritning.  
Klinker redovisar schematisk läggning.



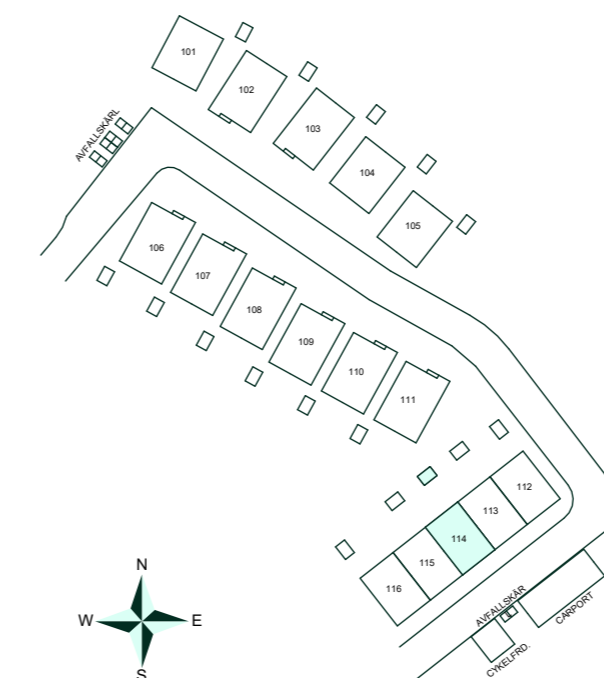
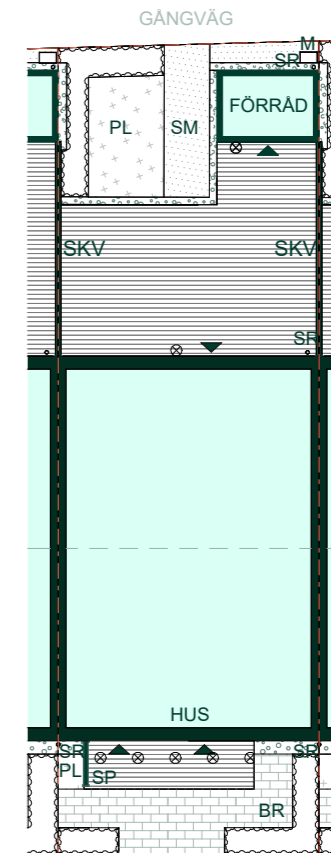
SKALA 1:100  
0 1 2 3 4 5  
Reservation för eventuella ändringar och ytavvikelser.  
Datum: 2024-07-02

# Fjärilshusen i Ormbäcka

Tomtyta: cirka 145 kvm

Hus: 114  
Upplåtelseform: Äganderätt  
Husarea: 121 kvm

- |  |   |
|--|---|
|  | Trätrall (ej redovisad läggning)            |
|  | Buskta - Häck                               |
|  | Makadamyta                                  |
|  | Planteringsyta                              |
|  | Stenmjöl (marksten som tillval)             |
|  | Markstensyta, ej redovisat läggningssymbol  |
|  | Belysningsarmatur i skärmtak eller på fasad |
|  | Entré                                       |
|  | Skärmvägg                                   |
|  | Spaljé                                      |
|  | Tomtgräns                                   |
|  | SR  |
|  | M   |
|  | BR  |

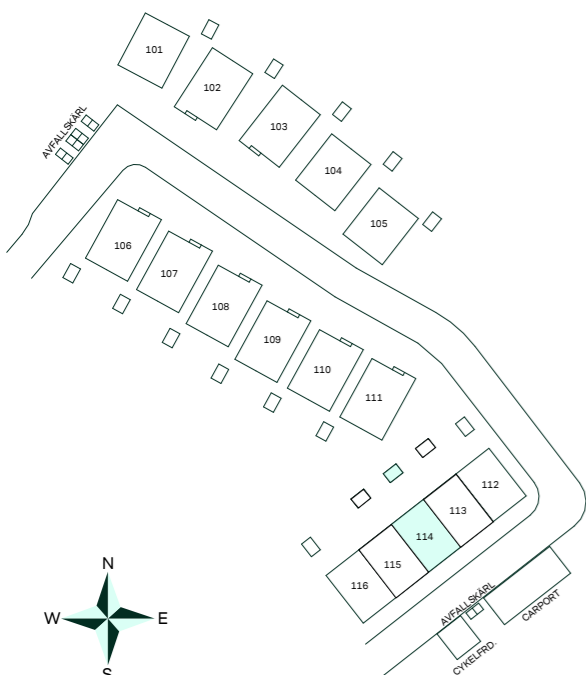


Avvikelser kan förekomma då vi kommer anpassa oss till höjderna i området.

Tomten sluttar från huset för erforderlig vattenavrinning.

Området är under projektering och ändringar kan förekomma

SKALA 1:200  
0 2 4 6 8 10  
Reservation för eventuella ändringar och ytavvikelser.  
Datum: 2024-06-07



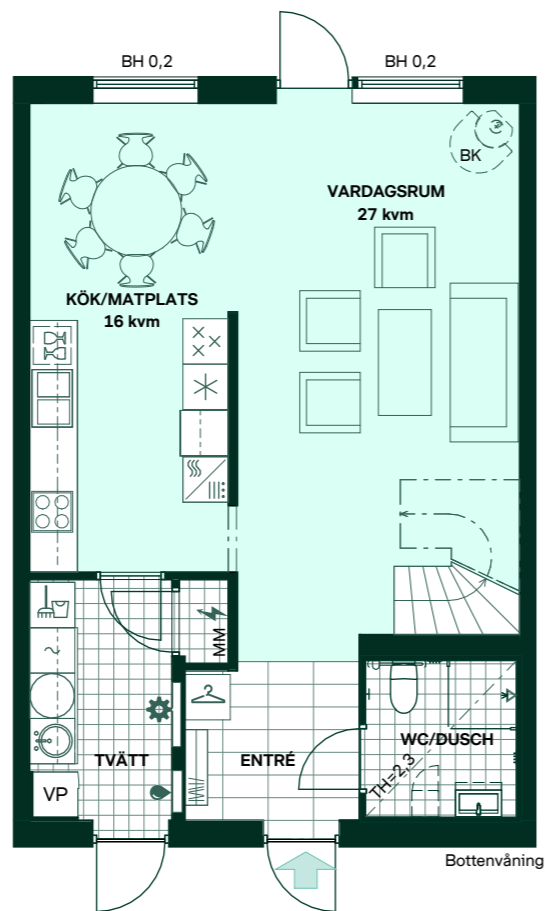
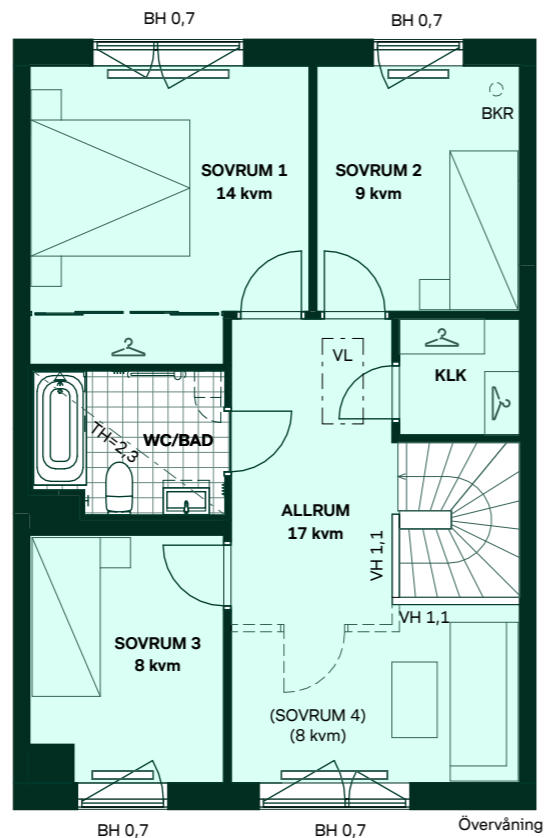
# Fjärilshusen i Ormbäcka

121 kvm  
5 rum och kök

Hus: 115  
Upplåtelseform: Äganderätt

- |  |                                |     |                               |
|--|--------------------------------|-----|-------------------------------|
|  | Diskmaskin                     | BH  | Bröstningshöjd, anges i m     |
|  | Inbyggnadshäll                 | BK  | Plats för braskamin (tillval) |
|  | Frys                           | BKR | Plats för rökrör (tillval)    |
|  | Kylskåp                        | KLK | Klädkammare                   |
|  | Högsåp med ugn/micro           | MM  | Mediacentral                  |
|  | Torktumlare                    | TH  | Takhöjd, anges i m            |
|  | Tvättmaskin                    | VH  | Vägg höjd, anges i m          |
|  | Klädförvaring                  | VL  | Vindslucka                    |
|  | Städsåp                        | VP  | Värmepump                     |
|  | Elcentral                      |     |                               |
|  | Golvvärmefördelare             |     |                               |
|  | Vattenmätare                   |     |                               |
|  | Kapphylla                      |     |                               |
|  | Förberett för handdukstork     |     |                               |
|  | Duschvägg vid badkar (tillval) |     |                               |
|  | Kommod (tillval storlek)       |     |                               |
|  | Högsåp (tillval)               |     |                               |
|  | Tillvalsvägg                   |     |                               |
|  | Radiator                       |     |                               |

Kvadratmeter är cirka.  
Mått anges i meter.  
Takhöjd 2,5m om inget annat anges.  
All inredning monteras enligt planritning.  
Klinker redovisar schematisk läggning.



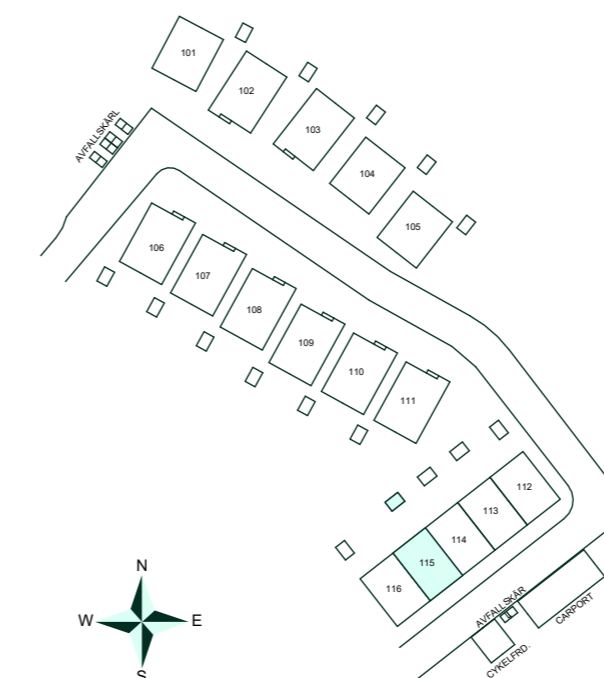
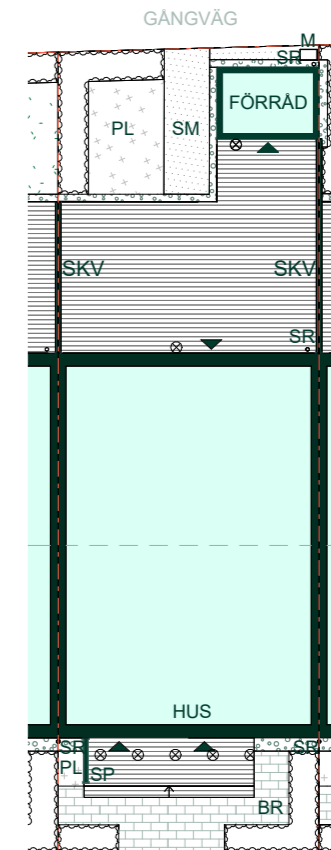
SKALA 1:100  
0 1 2 3 4 5  
Reservation för eventuella ändringar och ytavvikelser.  
Datum: 2024-07-02

# Fjärilshusen i Ormbäcka

Tomtyta: cirka 145 kvm

Hus: 115  
Upplåtelseform: Äganderätt  
Husarea: 121 kvm

- |  |  |
|--|--|
|  | Trätroll med trappsteg (ej redovisad läggning) |
|  | Trätroll (ej redovisad läggning)               |
|  | Buskta - Häck                                  |
|  | Makadamyta                                     |
|  | Planteringsyta                                 |
|  | Stenmjöl (marksten som tillval)                |
|  | Markstensyta, ej redovisat läggningssymbol     |
|  | Belysningsarmatur i skärmtak eller på fasad    |
|  | Entré  |
|  | Skärmvägg                                      |
|  | Spaljé   |
|  | Tomtgräns                                      |
|  | Stuprör  |
|  | Markmätarskåp                                  |
|  | Brunn  |

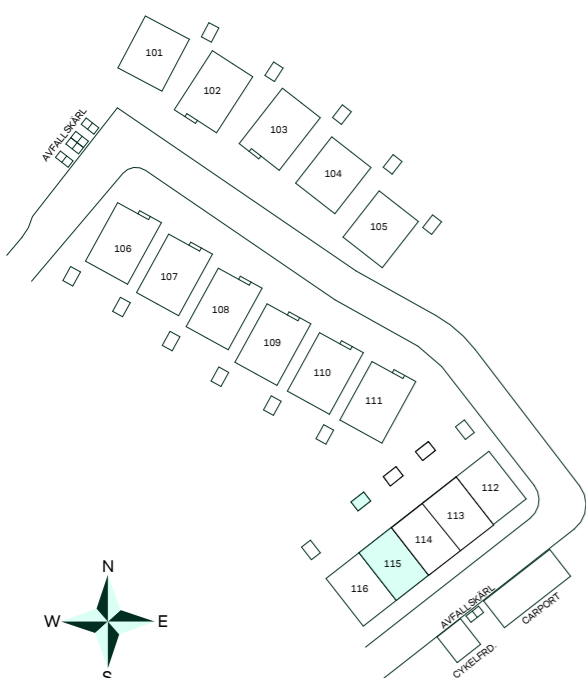


Avvikelser kan förekomma då vi kommer anpassa oss till höjderna i området.

Tomten sluttar från huset för erforderlig vattenavrinning.

Området är under projektering och ändringar kan förekomma

SKALA 1:200  
0 2 4 6 8 10  
Reservation för eventuella ändringar och ytavvikelser.  
Datum: 2024-06-07





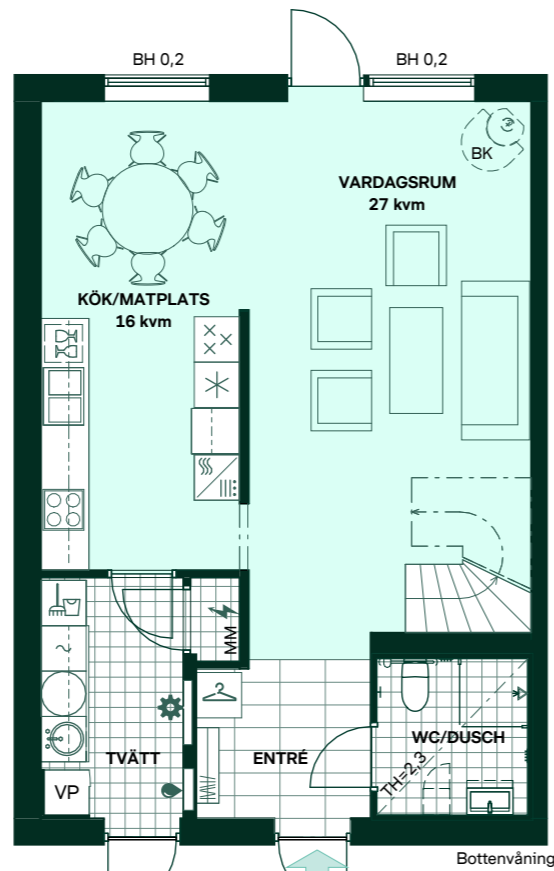
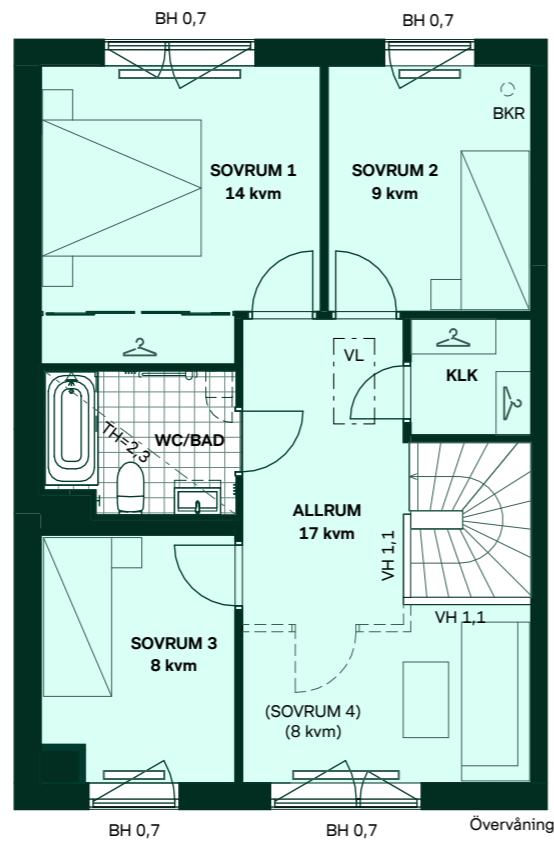
# Fjärilshusen i Ormbäcka

121 kvm  
5 rum och kök

Hus: 116  
Upplåtelseform: Äganderätt

- |  |                                |     |                               |
|--|--------------------------------|-----|-------------------------------|
|  | Diskmaskin                     | BH  | Bröstningshöjd, anges i m     |
|  | Inbyggnadshäll                 | BK  | Plats för braskamin (tillval) |
|  | Frys                           | BKR | Plats för rökrör (tillval)    |
|  | Kylskåp                        | KLK | Klädkammare                   |
|  | Högskap med ugn/micro          | MM  | Mediacentral                  |
|  | Torktumlare                    | TH  | Takhöjd, anges i m            |
|  | Tvättmaskin                    | VH  | Vägg höjd, anges i m          |
|  | Klädförvaring                  | VL  | Vindlucka                     |
|  | Städska                        | VP  | Värmepump                     |
|  | Elcentral                      |     |                               |
|  | Golvvärmefördelare             |     |                               |
|  | Vattenmätare                   |     |                               |
|  | Kapphylla                      |     |                               |
|  | Förberett för handdukstork     |     |                               |
|  | Duschvägg vid badkar (tillval) |     |                               |
|  | Kommod (tillval storlek)       |     |                               |
|  | Högskap (tillval)              |     |                               |
|  | Tillvalsvägg                   |     |                               |
|  | Radiator                       |     |                               |

Kvadratmeter är cirka.  
Mått anges i meter.  
Takhöjd 2,5m om inget annat anges.  
All inredning monteras enligt planritning.  
Klinker redovisar schematisk läggning.



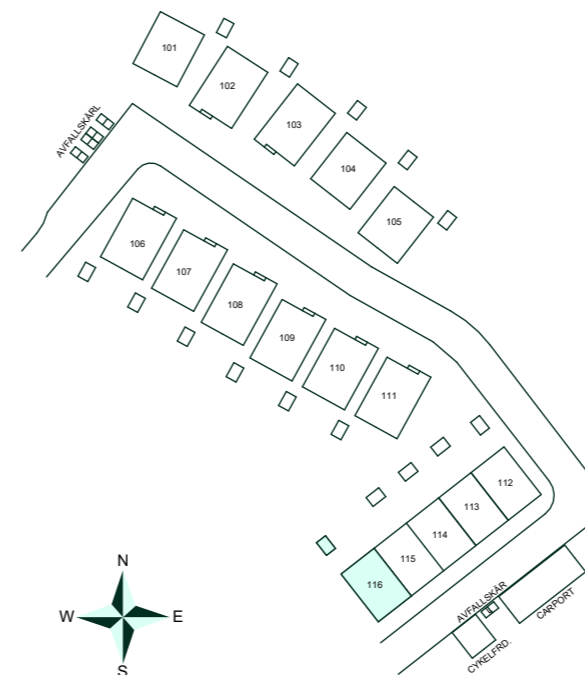
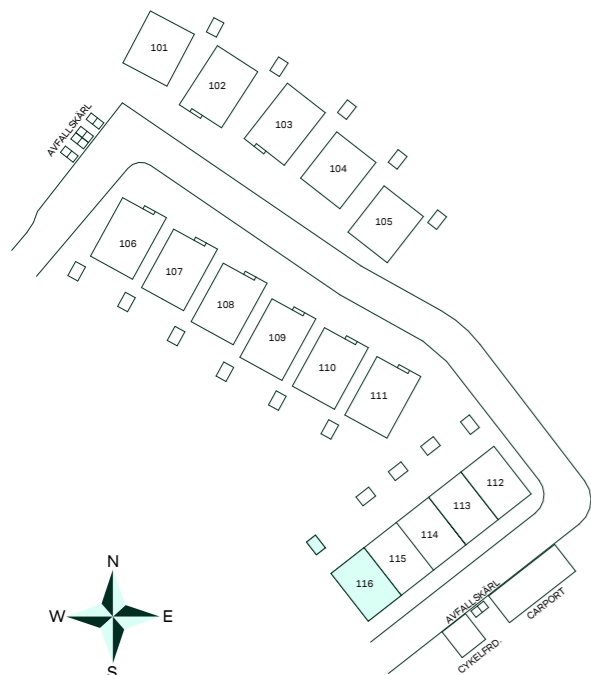
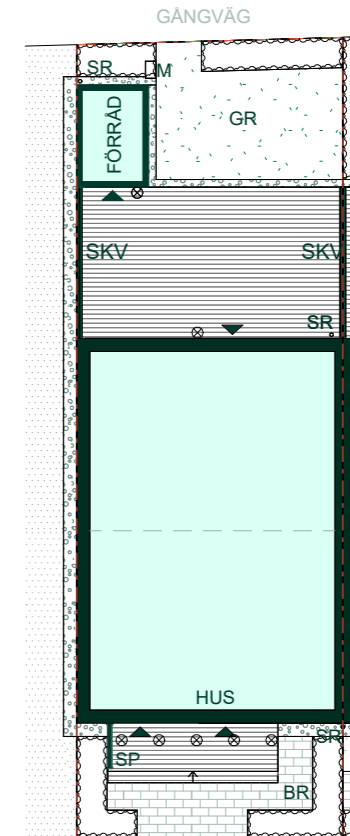
SKALA 1:100  
0 1 2 3 4 5  
Reservation för eventuella ändringar och ytavvikelser.  
Datum: 2024-07-02

# Fjärilshusen i Ormbäcka

Tomtyta: cirka 145 kvm

Hus: 116  
Upplåtelseform: Äganderätt  
Husarea: 121 kvm

- |  |  |
|--|--|
|  | Trätrall med trappsteg (ej redovisad läggning) |
|  | Trätrall (ej redovisad läggning)               |
|  | Buskta - Häck                                  |
|  | Gräs   |
|  | Makadamyta                                     |
|  | Markstensyta, ej redovisat läggningssmönster   |
|  | Belysningsarmatur i skärmtak eller på fasad    |
|  | Entré  |
|  | Skärmvägg                                      |
|  | Spaljé   |
|  | Tomtgräns                                      |
|  | Stuprör  |
|  | Markmätarskåp                                  |
|  | Brunn  |



Avvikelser kan förekomma då vi kommer anpassa oss till höjderna i området.

Tomten sluttar från huset för erforderlig vattenavrinning.

Området är under projektering och ändringar kan förekomma

SKALA 1:200  
0 2 4 6 8 10  
Reservation för eventuella ändringar och ytavvikelser.  
Datum: 2024-06-17

## Fjärilshusen i Ormbäcka

**Antal bostäder:** 16

**Bostadstyp:** Radhus och fristående hus

**Upplåtelseform:** Äganderätt

**Antal rum:** 5-6 rum och kök

**Storlek:** 121-158 kvm

**Inflyttning:** Höst/vinter 2025



Läs mer på  
[bonava.se/fjarilshusen](https://bonava.se/fjarilshusen)