

Planritningar
Lönnen



Lönnen i Ekängen

Tomtyta (upplåten mark): cirka 330 kvm

Hus: 201

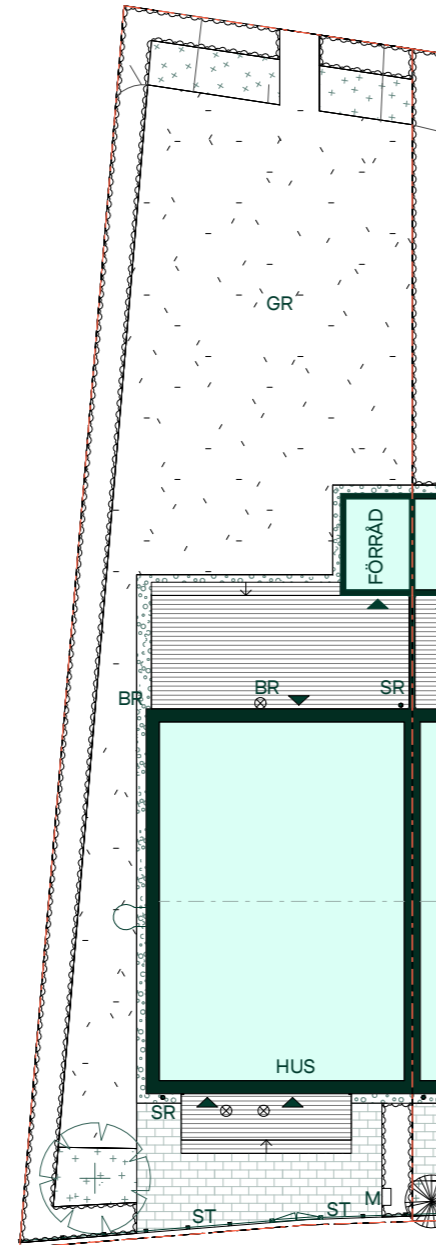
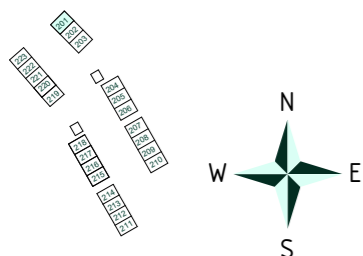
Upplåtelseform: Bostadsrätt med upplåten mark enligt markerad tomtragrens

Husarea: 122 kvm

- Trätrall med trappsteg (ej redovisad läggning)
- Trätrall utan steg (ej redovisad läggning)
- Busktyta - Häck
- Gräs
- Markstensyta, ej redovisat läggningmönster
- Makadamyta
- Planteringsyta
- Slänt
- Träd
- Belysningsarmatur i skärmtak eller på fasad
- Entré
- Skärmvägg
- Staket
- Tomtragrens (Upplåten mark)
- Grind
- Gavelstege
- Stuprör
- Markmätarskåp
- Brunn

Avvikelser kan förekomma då vi kommer anpassa oss till höjderna i området.

Tomten sluttar från huset för erforderlig vattenavrinning.



SKALA 1:200



Reservation för eventuella ändringar och ytavvikelser
Datum: 2024-05-10

Lönnen i Ekängen

122 kvm

5 rum och kök

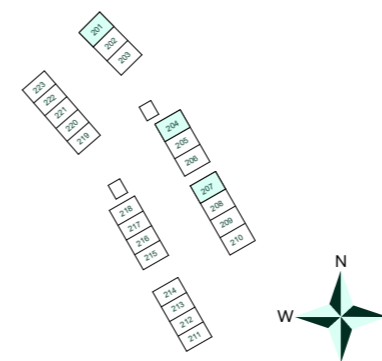
Hus: 201, 204, 207

Upplåtelseform: Bostadsrätt

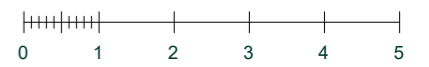
- Diskmaskin
- Inbyggnadshäll
- Frys
- Kylskåp
- Mikro
- Ugn
- Torktumlare
- Tvättmaskin
- Klädförvaring
- Städsåp
- Elcentral
- Golvvärmefördelare
- Vattenmätare
- Kapphylla
- Kommod (tillval storlek)
- Högsåp (tillval)
- Förberett för handduktork
- Duschvägg vid badkar (tillval)
- Tillvalsvägg
- Radiator

- Bröstningshöjd, anges i m
- Klädkammare
- Förråd
- Mediacentral
- Takhöjd, anges i m
- Vägghöjd, anges i m
- Vindslucka
- Värmepump

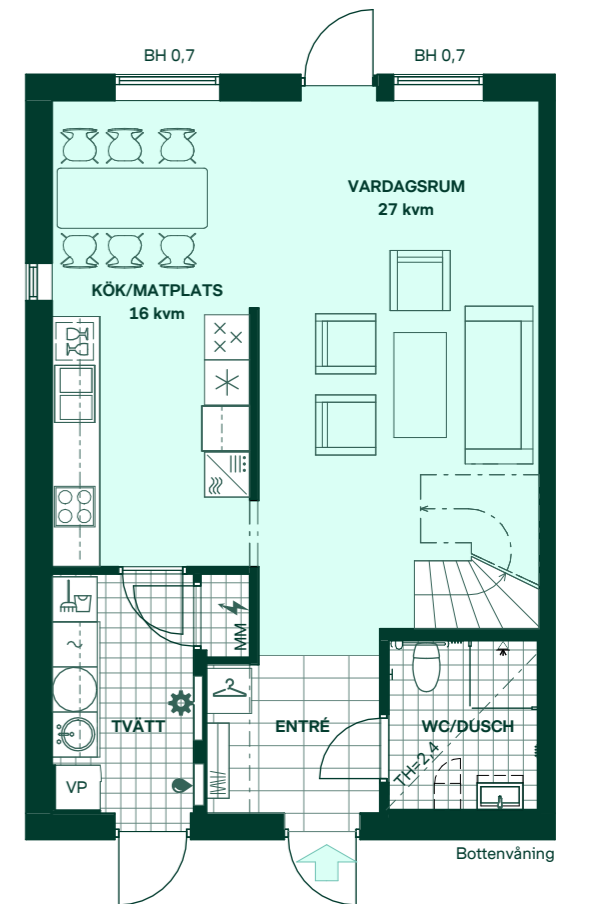
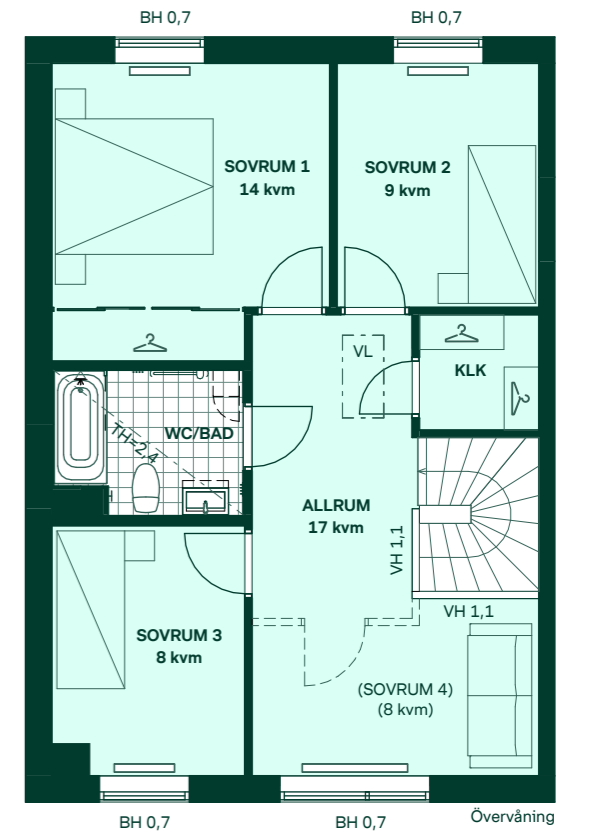
Kvadratmeter är cirka.
Mått anges i meter.
Takhöjd 2,5m om inget annat anges.
All inredning monteras enligt planritning.
Klinker redovisar schematisk läggning.



SKALA 1:100



Reservation för eventuella ändringar och ytavvikelser.
Datum: 2024-05-17



Lönnen i Ekängen

Tomtyta (upplåten mark): cirka 240 kvm

Hus: 202

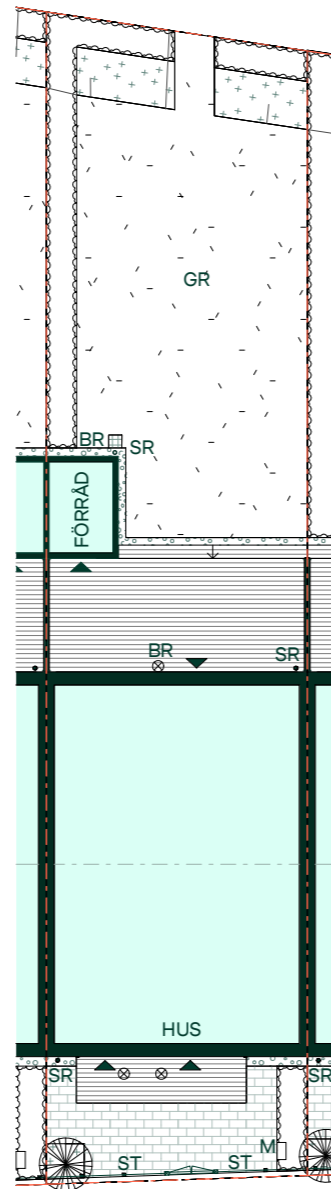
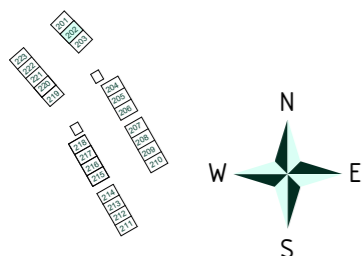
Upplåtelseform: Bostadsrätt med upplåten mark enligt markerad tomtragrens

Husarea: 122 kvm

- Trätrall med trappsteg (ej redovisad läggning)
- Trätrall utan steg (ej redovisad läggning)
- Busktyta - Häck
- Gräs
- Markstensyta, ej redovisat läggningmönster
- Makadamyta
- Planteringsyta
- Slänt
- Rännalsplattor
- Litet flerstamigt träd
- Belysningsarmatur i skärmtak eller på fasad
- Entré
- Skärmvägg
- Staket
- Tomtragrens (Upplåten mark)
- Grind
- SR** Stuprör
- M** Markmätarskåp
- BR** Brunn

Avvikelser kan förekomma då vi kommer anpassa oss till höjderna i området.

Tomten sluttar från huset för erforderlig vattenavrinning.



SKALA 1:200



Reservation för eventuella ändringar och ytavvikelser.
Datum: 2024-05-10

Lönnen i Ekängen

122 kvm

5 rum och kök

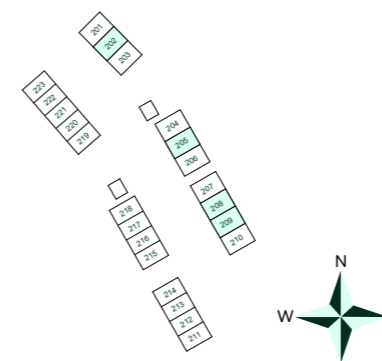
Hus: 202, 205, 208, 209

Upplåtelseform: Bostadsrätt

- Diskmaskin
- Inbyggnadshäll
- Frys
- Kylskåp
- Mikro
- Ugn
- Torktumlare
- Tvättmaskin
- Klädförvaring
- Städsåp
- Elcentral
- Golvvarmfördelare
- Vattenmätare
- Kapphylla
- Kommod (tillval storlek)
- Högsåp (tillval)
- Förberett för handduktork
- Duschvägg vid badkar (tillval)
- Tillvalsvägg
- Radiator

- BH** Bröstningshöjd, anges i m
- KLK** Klädkammare
- FRD** Förråd
- MM** Mediacentral
- TH** Takhöjd, anges i m
- VH** Vägghöjd, anges i m
- VL** Vindslucka
- VP** Värmepump

Kvadratmeter är cirka.
Mått anges i meter.
Takhöjd 2,5m om inget annat anges.
All inredning monteras enligt planritning.
Klinker redovisar schematisk läggning.



SKALA 1:100



Reservation för eventuella ändringar och ytavvikelser.
Datum: 2024-05-17

Lönnen i Ekängen

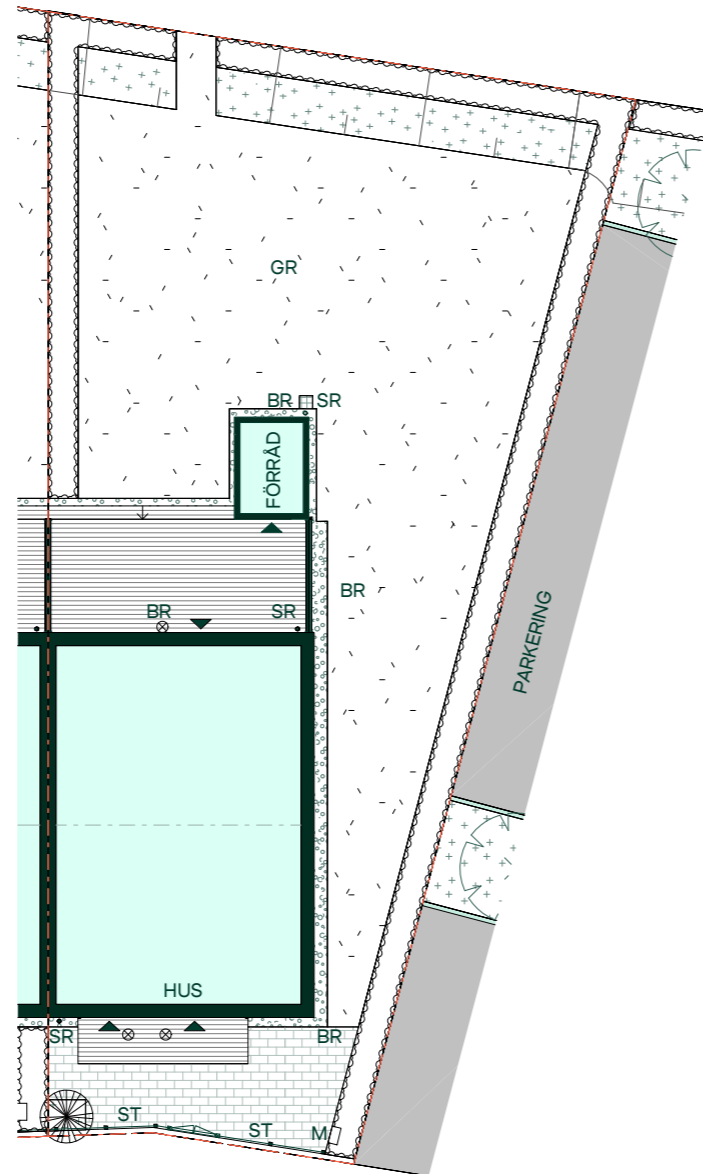
Tomtyta (upplåten mark): cirka 230 kvm

Hus: 203

Upplåtelseform: Bostadsrätt med upplåten mark enligt markerad tomtgräns

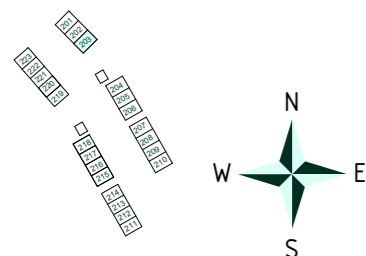
Husarea: 122 kvm

- Trätrall med trappsteg (ej redovisad läggning)
- Trätrall utan steg (ej redovisad läggning)
- Busktyta - Häck
- Gräs
- Markstensyta, ej redovisat läggningmönster
- Makadamyta
- Planteringsyta
- Slänt
- Rännalsplattor
- Träd
- Litet flerstamigt träd
- Belysningsarmatur i skärmtak eller på fasad
- Entré
- Skärmvägg
- Staket
- Tomtgräns (Upplåten mark)
- Grind
- SR Stuprör
- M Markmätarskåp
- BR Brunn



Avvikelser kan förekomma då vi kommer anpassa oss till höjderna i området.

Tomten sluttar från huset för erforderlig vattenavrinning.



SKALA 1:200



Reservation för eventuella ändringar och ytavvikelser.
Datum: 2024-05-10

Lönnen i Ekängen

122 kvm

5 rum och kök

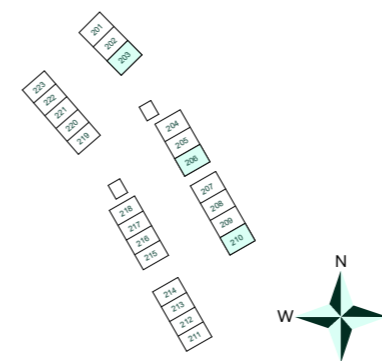
Hus: 203, 206, 210

Upplåtelseform: Bostadsrätt

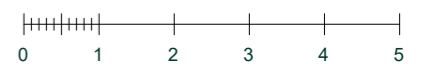
- Diskmaskin
- Inbyggnadshäll
- Frys
- Kylskåp
- Mikro
- Ugn
- Torktumlare
- Tvättmaskin
- Klädförvaring
- Städsåp
- Elcentral
- Golvvärme fördelare
- Vattenmätare
- Kapphylla
- Kommod (tillval storlek)
- Högsåp (tillval)
- Förberett för handduktork
- Duschvägg vid badkar (tillval)
- Tillvalsvägg
- Radiator

- BH Bröstningshöjd, anges i m
- KLK Klädkammare
- FRD Förråd
- MM Mediacentral
- TH Takhöjd, anges i m
- VH Vägghöjd, anges i m
- VL Vindslucka
- VP Värmepump

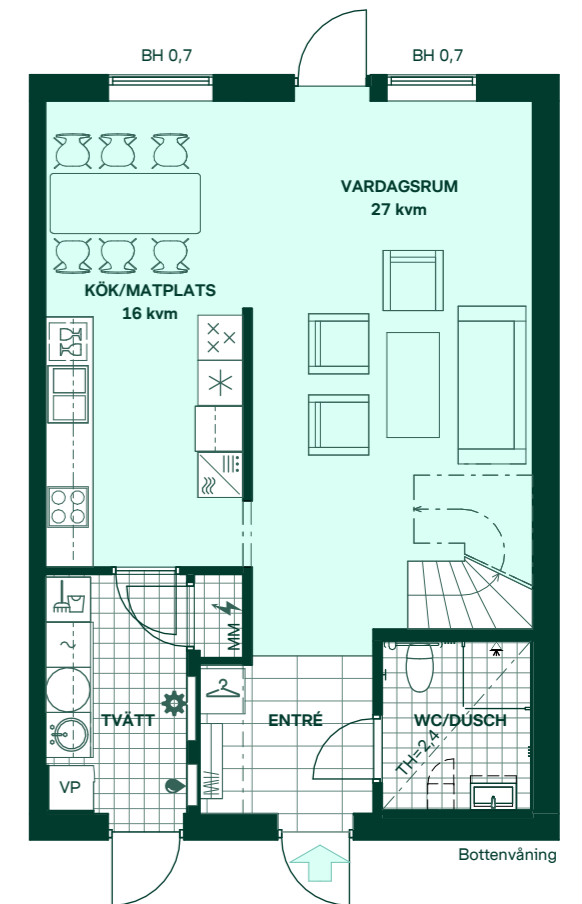
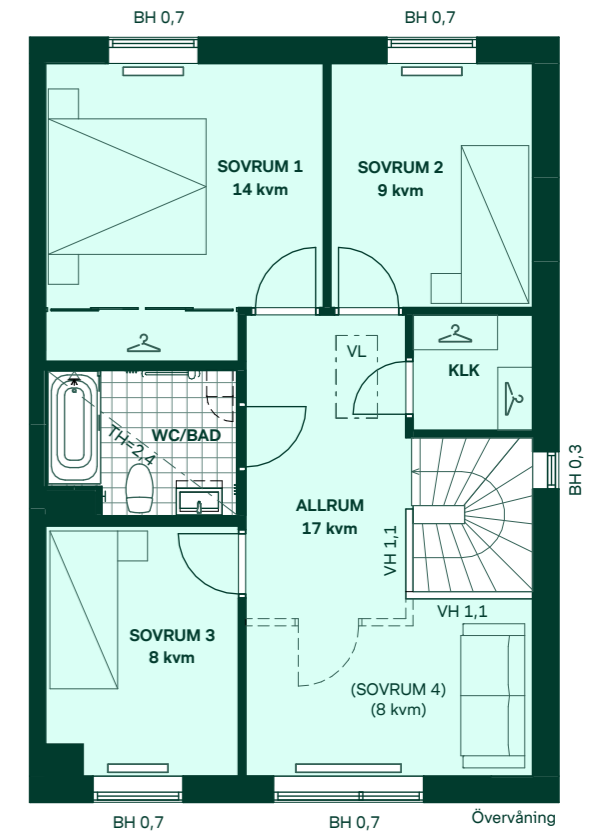
Kvadratmeter är cirka.
Mått anges i meter.
Takhöjd 2,5m om inget annat anges.
All inredning monteras enligt planritning.
Klinker redovisar schematisk läggning.



SKALA 1:100



Reservation för eventuella ändringar och ytavvikelser.
Datum: 2024-05-17



Lönnen i Ekängen

Tomtyta (upplåten mark): cirka 300 kvm

Hus: 204

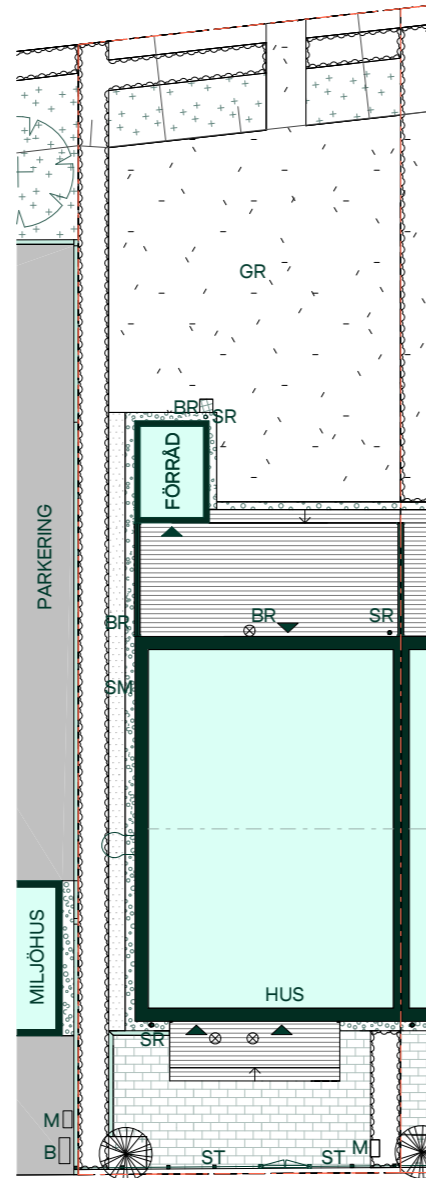
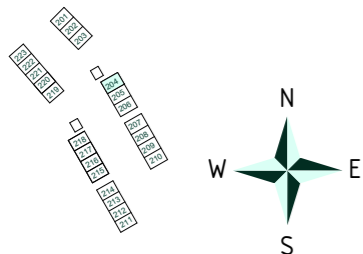
Upplåtelseform: Bostadsrätt med upplåten mark enligt markerad tomtgräns

Husarea: 122 kvm

- Trätrall med trappsteg (ej redovisad läggning)
- Trätrall utan steg (ej redovisad läggning)
- Busktyta - Häck
- Gräs
- Stenmjöl
- Markstensyta, ej redovisat läggningmönster
- Makadamyta
- Planteringsyta
- Slänt
- Rännalsplattor
- Träd
- Litet flerstamigt träd
- Belysningsarmatur i skärmtak eller på fasad
- Entré
- Skärmvägg
- Kantstöd
- Staket
- Tomtgräns (Upplåten mark)
- Grind
- Gavelstege
- Stuprör
- Markmätarskåp
- Brevlådor
- Brunn

Avvikelser kan förekomma då vi kommer anpassa oss till höjderna i området.

Tomten sluttar från huset för erforderlig vattenavrinning.



SKALA 1:200



Reservation för eventuella ändringar och ytavvikelser.
Datum: 2024-05-10

Lönnen i Ekängen

122 kvm

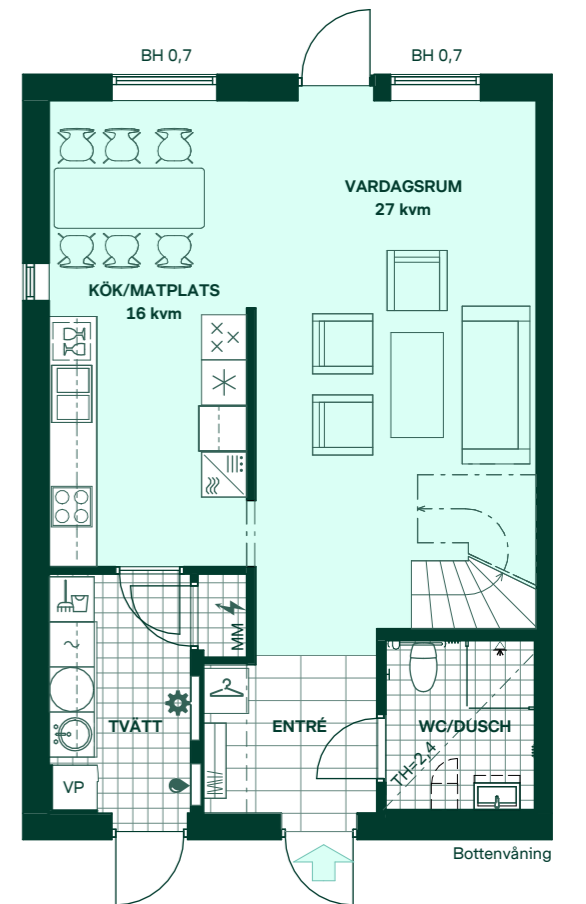
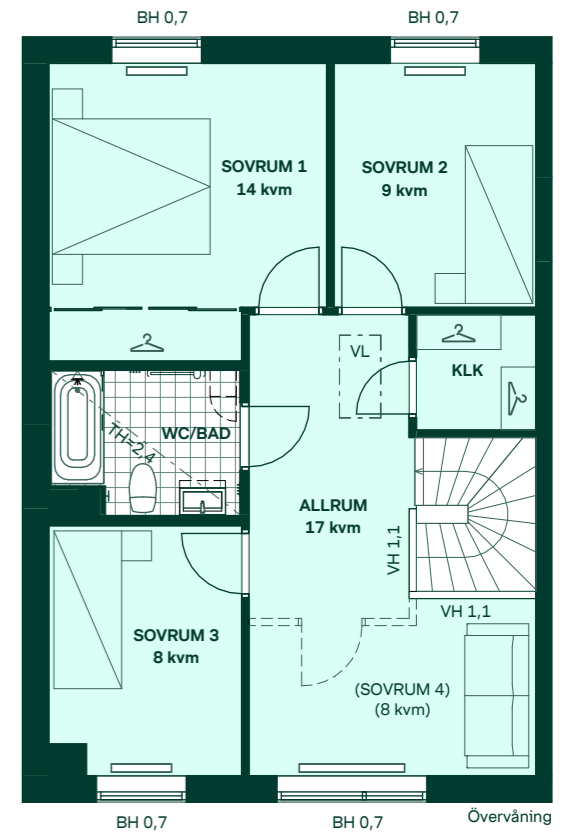
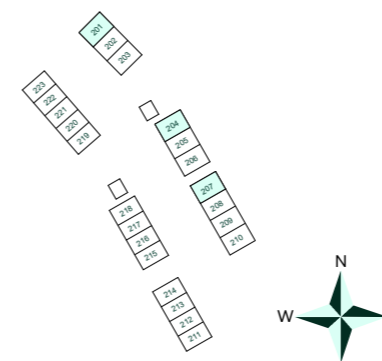
5 rum och kök

Hus: 201, 204, 207

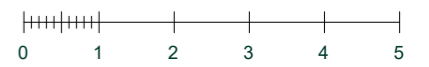
Upplåtelseform: Bostadsrätt

- Diskmaskin
- Inbyggnadshäll
- Frys
- Kylskåp
- Mikro
- Ugn
- Torktumlare
- Tvättmaskin
- Klädförvaring
- Städsåp
- Elcentral
- Golvvärmefördelare
- Vattenmätare
- Kapphylla
- Kommod (tillval storlek)
- Högsåp (tillval)
- Förberett för handduktork
- Duschvägg vid badkar (tillval)
- Tillvalsvägg
- Radiator
- Bröstningshöjd, anges i m
- Klädkammare
- Förråd
- Mediacentral
- Takhöjd, anges i m
- Vägghöjd, anges i m
- Vindlucka
- Värmepump

Kvadratmeter är cirka.
Mått anges i meter.
Takhöjd 2,5m om inget annat anges.
All inredning monteras enligt planritning.
Klinker redovisar schematisk läggning.



SKALA 1:100



Reservation för eventuella ändringar och ytavvikelser.
Datum: 2024-05-17

Lönnen i Ekängen

Tomtyta (upplåten mark): cirka 280 kvm

Hus: 205

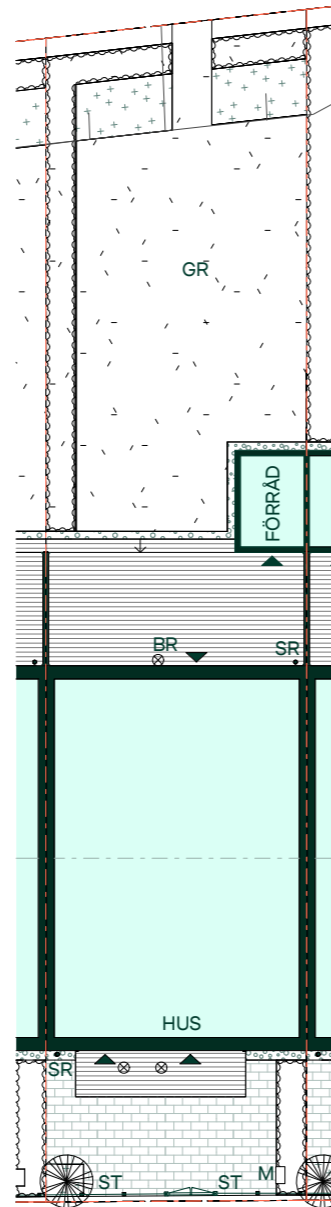
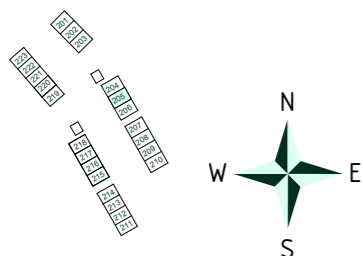
Upplåtelseform: Bostadsrätt med upplåten mark enligt markerad tomtragrens

Husarea: 122 kvm

- Trätrall med trappsteg (ej redovisad läggning)
- Trätrall utan steg (ej redovisad läggning)
- Busktyta - Häck
- Gräs
- Markstensyta, ej redovisat läggningmönster
- Makadamyta
- Planteringsyta
- Slänt
- Litet flerstamigt träd
- Belysningsarmatur i skärmtak eller på fasad
- Entré
- Skärmvägg
- Staket
- Tomtragrens (Upplåten mark)
- Grind
- Stuprör
- Markmätarskåp
- Brunn

Avvikelse kan förekomma då vi kommer anpassa oss till höjderna i området.

Tomten sluttar från huset för erforderlig vattenavrinning.



SKALA 1:200



Reservation för eventuella ändringar och ytavvikelser.
Datum: 2024-05-10

Lönnen i Ekängen

122 kvm

5 rum och kök

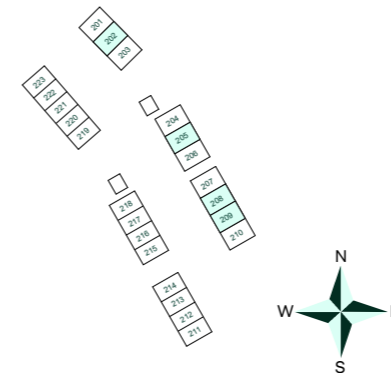
Hus: 202, 205, 208, 209

Upplåtelseform: Bostadsrätt

- Diskmaskin
- Inbyggnadshäll
- Frys
- Kylskåp
- Mikro
- Ugn
- Torktumlare
- Tvättmaskin
- Klädförvaring
- Städsåp
- Elcentral
- Golvvärmefördelare
- Vattenmätare
- Kapphylla
- Kommod (tillval storlek)
- Högsåp (tillval)
- Förberett för handduktork
- Duschvägg vid badkar (tillval)
- Tillvalsvägg
- Radiator

- BH Bröstningshöjd, anges i m
- KLK Klädkammare
- FRD Förråd
- MM Mediacentral
- TH Takhöjd, anges i m
- VH Vägghöjd, anges i m
- VL Vindlucka
- VP Värmepump

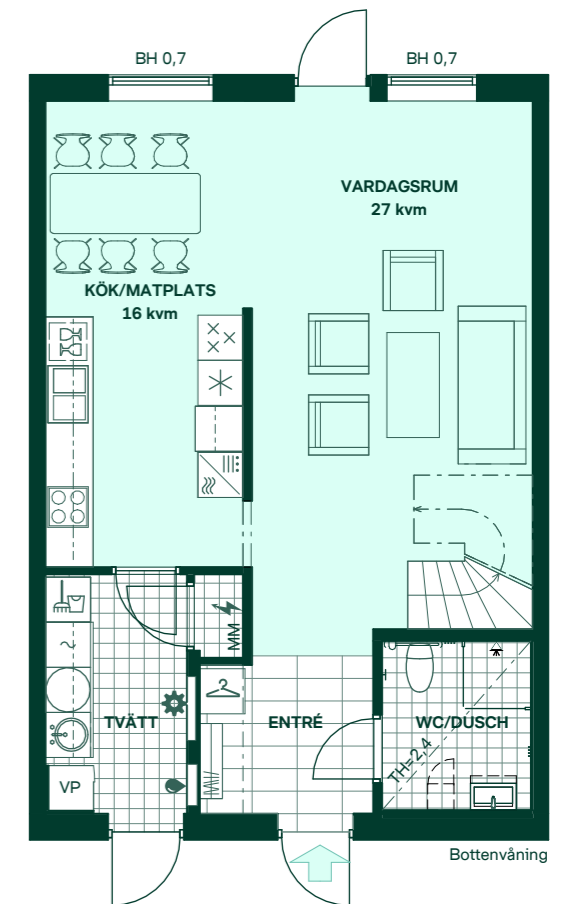
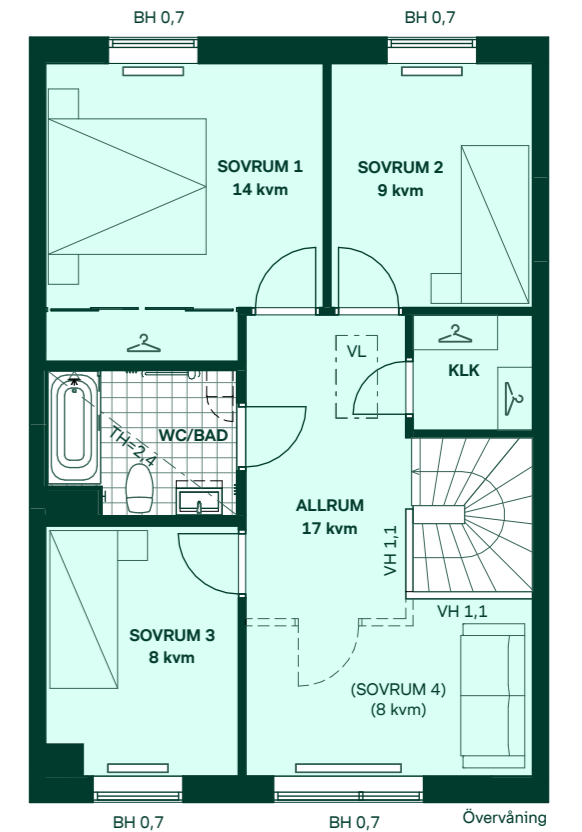
Kvadratmeter är cirka.
Mått anges i meter.
Takhöjd 2,5m om inget annat anges.
All inredning monteras enligt planritning.
Klinker redovisar schematisk läggning.



SKALA 1:100



Reservation för eventuella ändringar och ytavvikelser.
Datum: 2024-05-17



Lönnen i Ekängen

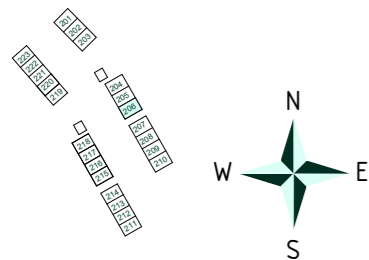
Tomtyta (upplåten mark): cirka 210 kvm

Hus: 206
 Upplåtelseform: Bostadsrätt med upplåten mark enligt markerad tomtgräns
 Husarea: 122 kvm

- Trätrall med trappsteg (ej redovisad läggning)
- Trätrall utan steg (ej redovisad läggning)
- Busktyta - Häck
- Gräs
- Markstensyta, ej redovisat läggningmönster
- Makadamyta
- Planteringsyta
- Slänt
- Rännalsplattor
- Litet flerstamigt träd
- Belysningsarmatur i skärmtak eller på fasad
- Entré
- Skärmvägg
- Staket
- Tomtgräns (Upplåten mark)
- Grind
- Stuprör
- Markmätarskåp
- Brunn

Avvikelser kan förekomma då vi kommer anpassa oss till höjderna i området.

Tomten sluttar från huset för erforderlig vattenavrinning.



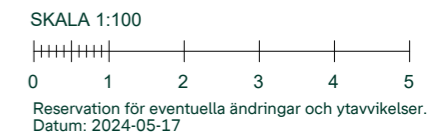
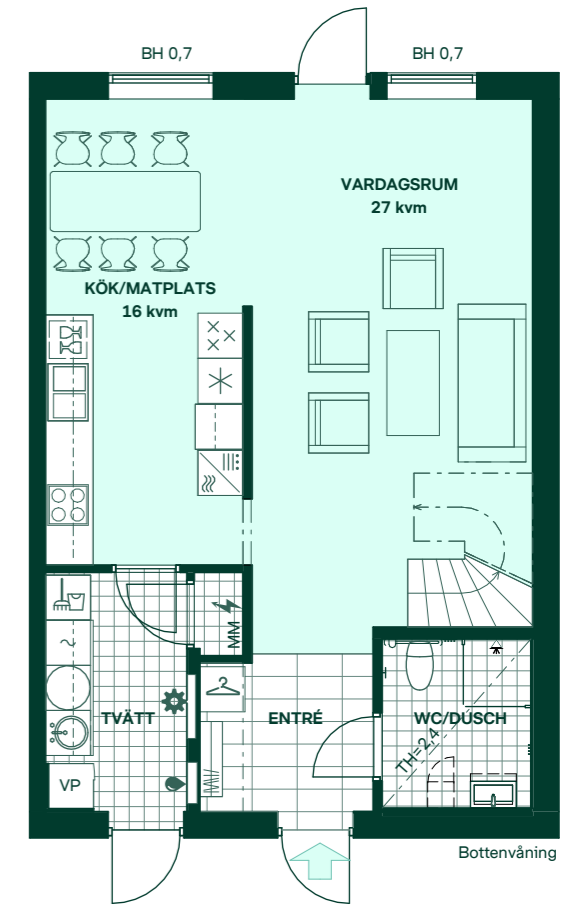
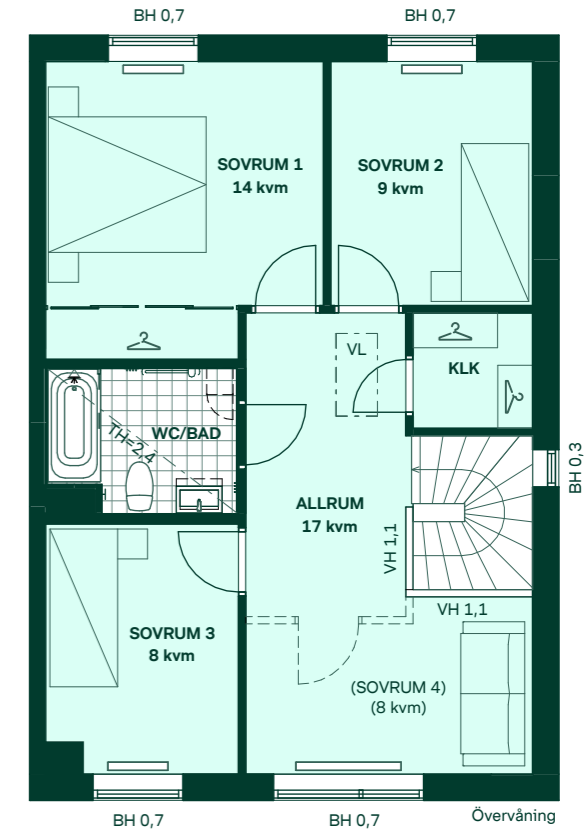
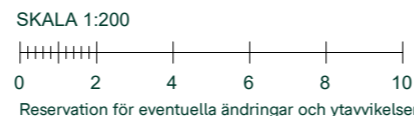
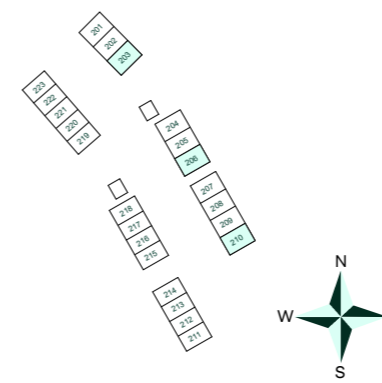
Lönnen i Ekängen

122 kvm
 5 rum och kök

Hus: 203, 206, 210
 Upplåtelseform: Bostadsrätt

- Diskmaskin
 - Inbyggnadshäll
 - Frys
 - Kylskåp
 - Mikro
 - Ugn
 - Torktumlare
 - Tvättmaskin
 - Klädförvaring
 - Städsåp
 - Elcentral
 - Golvvarmfördelare
 - Vattenmätare
 - Kapphylla
 - Kommod (tillval storlek)
 - Högsåp (tillval)
 - Förberett för handduktork
 - Duschvägg vid badkar (tillval)
 - Tillvalsvägg
 - Radiator
- BH Bröstningshöjd, anges i m
 - KLK Klädkammare
 - FRD Förråd
 - MM Mediacentral
 - TH Takhöjd, anges i m
 - VH Vägghöjd, anges i m
 - VL Vindslucka
 - VP Värmepump

Kvadratmeter är cirka.
 Mått anges i meter.
 Takhöjd 2,5m om inget annat anges.
 All inredning monteras enligt planritning.
 Klinker redovisar schematisk läggning.



Lönnen i Ekängen

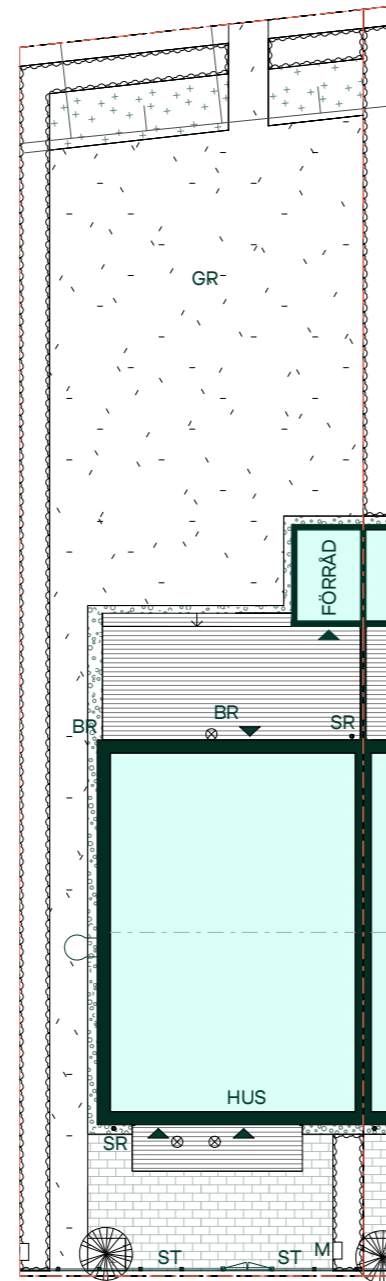
Tomtyta (upplåten mark): cirka 260 kvm

Hus: 207

Upplåtelseform: Bostadsrätt med upplåten mark enligt markerad tomträngs

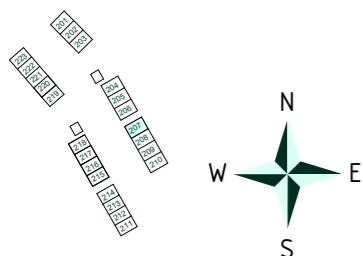
Husarea: 122 kvm

- Trätrall med trappsteg (ej redovisad läggning)
- Trätrall utan steg (ej redovisad läggning)
- Busktyta - Häck
- Gräs
- Markstensyta, ej redovisat läggningmönster
- Makadamyta
- Planteringsyta
- Slänt
- Litet flerstamigt träd
- Belysningsarmatur i skärmtak eller på fasad
- Entré
- Skärmvägg
- Staket
- Tomtgräns (Upplåten mark)
- Grind
- Gavelstege
- Stuprör
- Markmätarskåp
- Brunn



Avvikelser kan förekomma då vi kommer anpassa oss till höjderna i området.

Tomten sluttar från huset för erforderlig vattenavrinning.



SKALA 1:200



Reservation för eventuella ändringar och ytavvikelser.
Datum: 2024-05-10

Lönnen i Ekängen

122 kvm

5 rum och kök

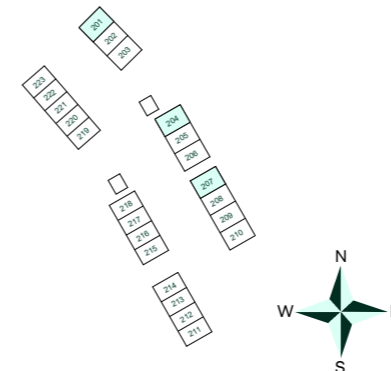
Hus: 201, 204, 207

Upplåtelseform: Bostadsrätt

- Diskmaskin
- Inbyggnadshäll
- Frys
- Kylskåp
- Mikro
- Ugn
- Torktumlare
- Tvättmaskin
- Klädförvaring
- Städsåp
- Elcentral
- Golvvärmefördelare
- Vattenmätare
- Kapphylla
- Kommod (tillval storlek)
- Högsåp (tillval)
- Förberett för handduktork
- Duschvägg vid badkar (tillval)
- Tillvalsvägg
- Radiator

- Bröstningshöjd, anges i m
- Klädkammare
- Förråd
- Mediacentral
- Takhöjd, anges i m
- Vägghöjd, anges i m
- Vindlucka
- Värmepump

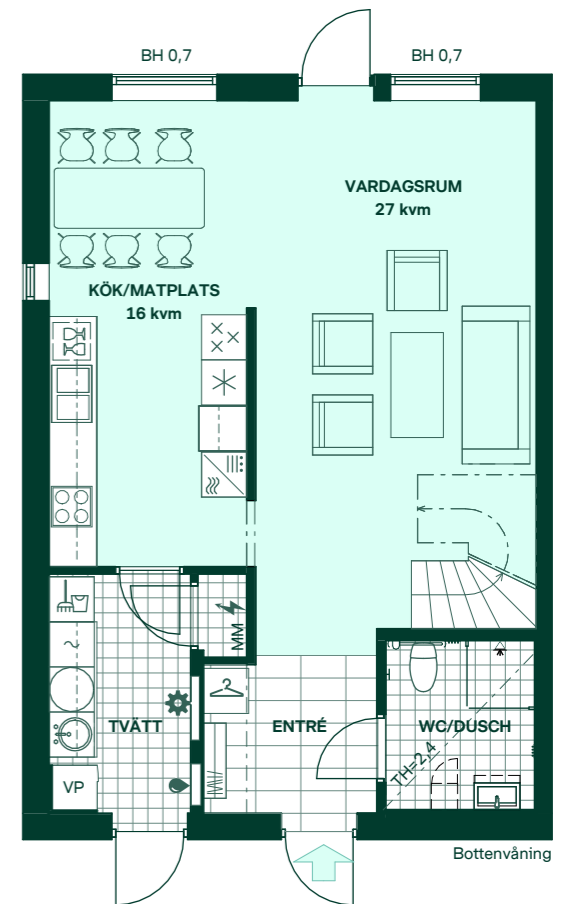
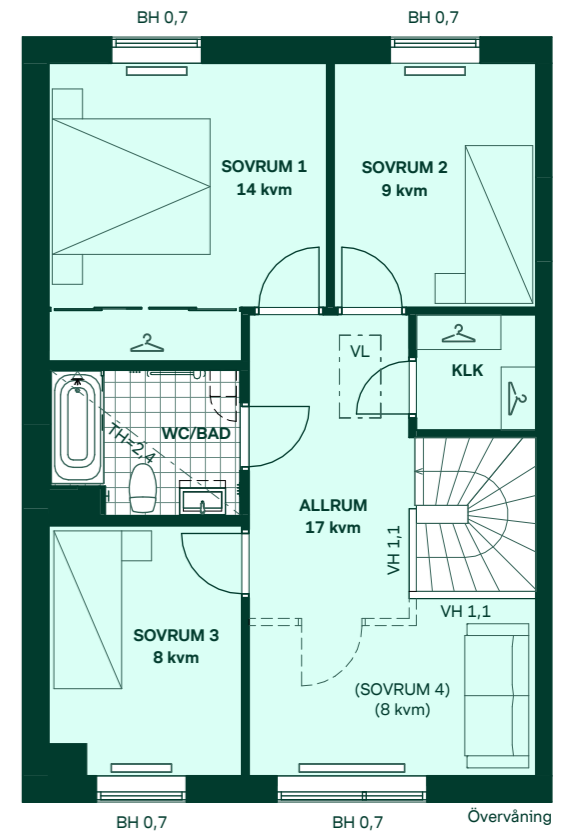
Kvadratmeter är cirka.
Mått anges i meter.
Takhöjd 2,5m om inget annat anges.
All inredning monteras enligt planritning.
Klinker redovisar schematisk läggning.



SKALA 1:100



Reservation för eventuella ändringar och ytavvikelser.
Datum: 2024-05-17



Linden i Ekängen

Tomtyta (upplåten mark): cirka 230 kvm

Hus: 208

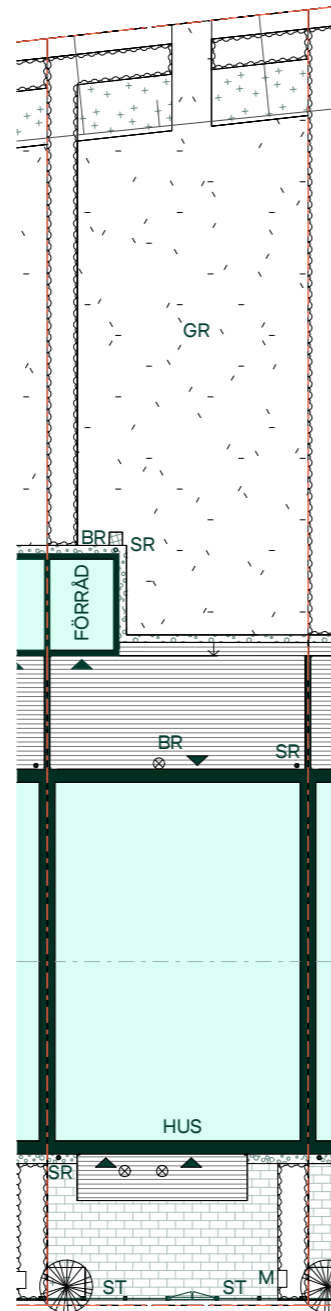
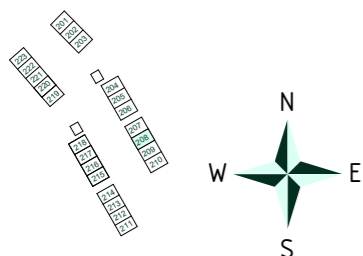
Upplåtelseform: Bostadsrätt med upplåten mark enligt markerad tomtgräns

Husarea: 122 kvm

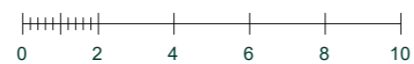
- Trätrall med trappsteg (ej redovisad läggning)
- Trätrall utan steg (ej redovisad läggning)
- Busktyta - Häck
- Gräs
- Markstensyta, ej redovisat läggningmönster
- Makadamyta
- Planteringsyta
- Slänt
- Rännalsplattor
- Litet flerstamigt träd
- Belysningsarmatur i skärmtak eller på fasad
- Entré
- Skärmvägg
- Staket
- Tomtgräns (Upplåten mark)
- Grind
- SR Stuprör
- M Markmätarskåp
- BR Brunn

Avvikelser kan förekomma då vi kommer anpassa oss till höjderna i området.

Tomten sluttar från huset för erforderlig vattenavrinning.



SKALA 1:200



Reservation för eventuella ändringar och ytavvikelser.
Datum: 2024-05-10

Lönnen i Ekängen

122 kvm

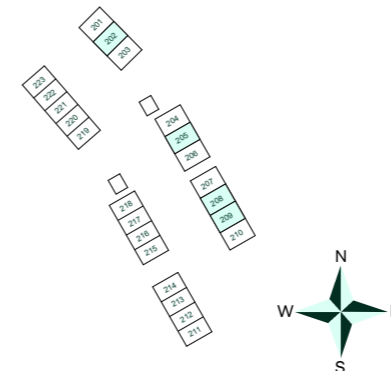
5 rum och kök

Hus: 202, 205, 208, 209

Upplåtelseform: Bostadsrätt

- Diskmaskin
 - Inbyggnadshäll
 - Frys
 - Kylskåp
 - Mikro
 - Ugn
 - Torktumlare
 - Tvättmaskin
 - Klädförvaring
 - Städsåp
 - Elcentral
 - Golvvärmefördelare
 - Vattenmätare
 - Kapphylla
 - Kommod (tillval storlek)
 - Högsåp (tillval)
 - Förberett för handduktork
 - Duschvägg vid badkar (tillval)
 - Tillvalsvägg
 - Radiator
- BH Bröstningshöjd, anges i m
 - KLK Klädkammare
 - FRD Förråd
 - MM Mediacentral
 - TH Takhöjd, anges i m
 - VH Vägghöjd, anges i m
 - VL Vindlucka
 - VP Värmepump

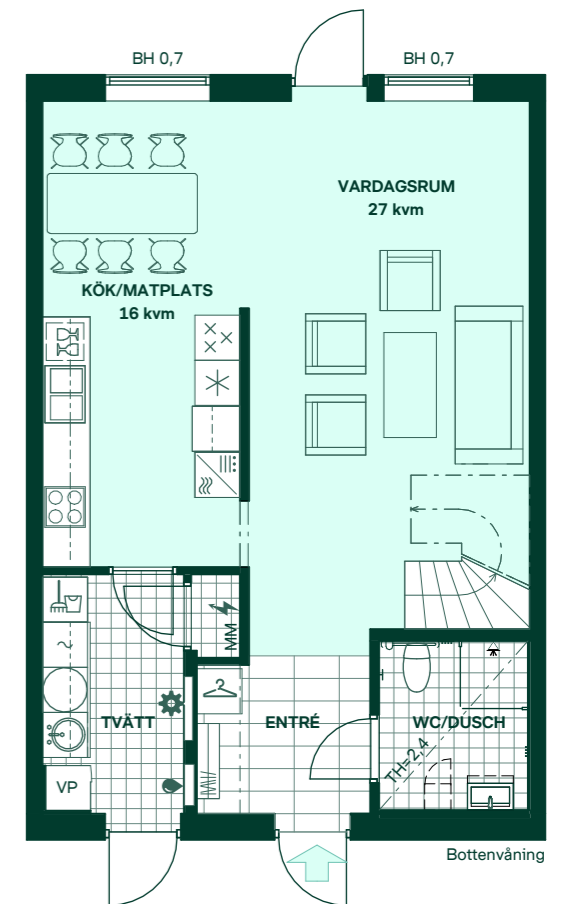
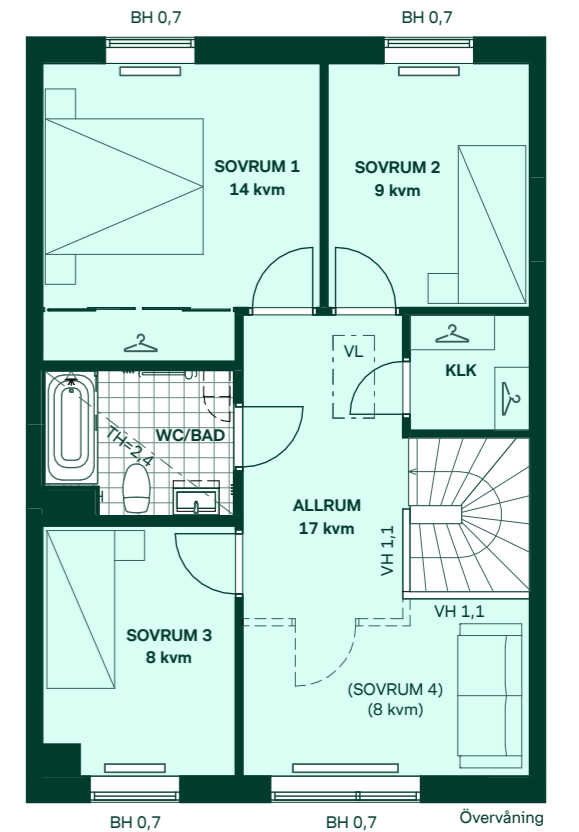
Kvadratmeter är cirka.
Mått anges i meter.
Takhöjd 2,5m om inget annat anges.
All inredning monteras enligt planritning.
Klinker redovisar schematisk läggning.



SKALA 1:100



Reservation för eventuella ändringar och ytavvikelser.
Datum: 2024-05-17



Lönnen i Ekängen

Tomtyta (upplåten mark): cirka 210 kvm

Hus: 209

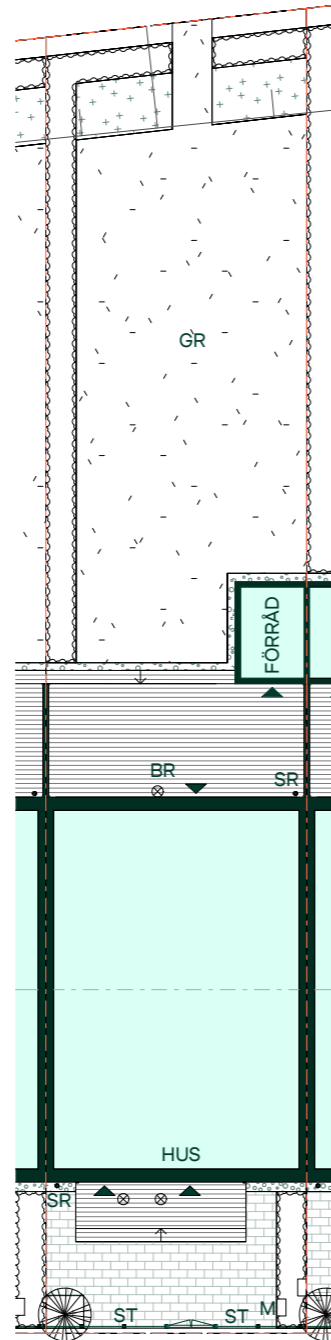
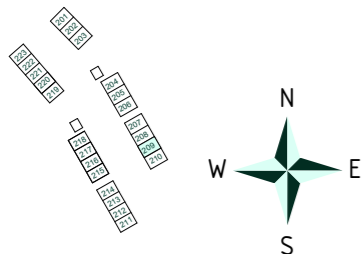
Upplåtelseform: Bostadsrätt med upplåten mark enligt markerad tomtragrens

Husarea: 122 kvm

- Trätrall med trappsteg (ej redovisad läggning)
- Trätrall utan steg (ej redovisad läggning)
- Busktyta - Häck
- Gräs
- Markstensyta, ej redovisat läggningmönster
- Makadamyta
- Planteringsyta
- Slänt
- Litet flerstamigt träd
- Belysningsarmatur i skärmtak eller på fasad
- Entré
- Skärmvägg
- Staket
- Tomtragrens (Upplåten mark)
- Grind
- Stuprör
- Markmätarskåp
- Brunn

Avvikelser kan förekomma då vi kommer anpassa oss till höjderna i området.

Tomten sluttar från huset för erforderlig vattenavrinning.



SKALA 1:200



Reservation för eventuella ändringar och ytavvikelser.
Datum: 2023-03-31

Lönnen i Ekängen

122 kvm

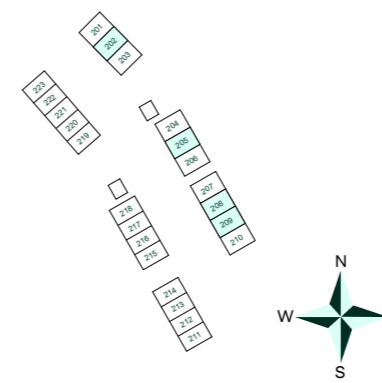
5 rum och kök

Hus: 202, 205, 208, 209

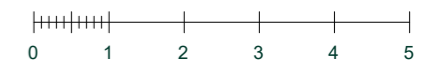
Upplåtelseform: Bostadsrätt

- Diskmaskin
 - Inbyggnadshäll
 - Frys
 - Kylskåp
 - Mikro
 - Ugn
 - Torktumlare
 - Tvättmaskin
 - Klädförvaring
 - Städsåp
 - Elcentral
 - Golvvärmefördelare
 - Vattenmätare
 - Kapphylla
 - Kommod (tillval storlek)
 - Högsåp (tillval)
 - Förberett för handduktork
 - Duschvägg vid badkar (tillval)
 - Tillvalsvägg
 - Radiator
- Bröstningshöjd, anges i m
 - Klädkammare
 - Förråd
 - Mediacentral
 - Takhöjd, anges i m
 - Vägghöjd, anges i m
 - Vindslucka
 - Värmepump

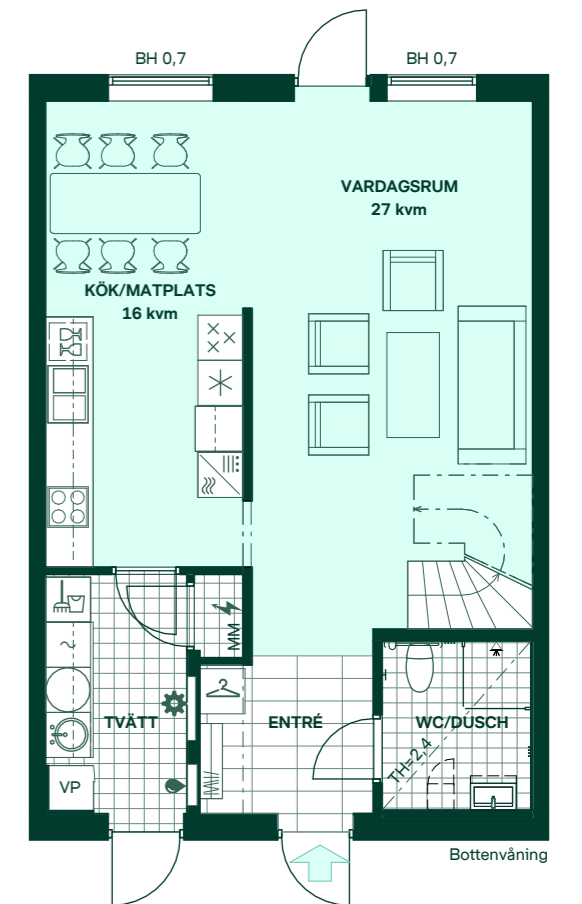
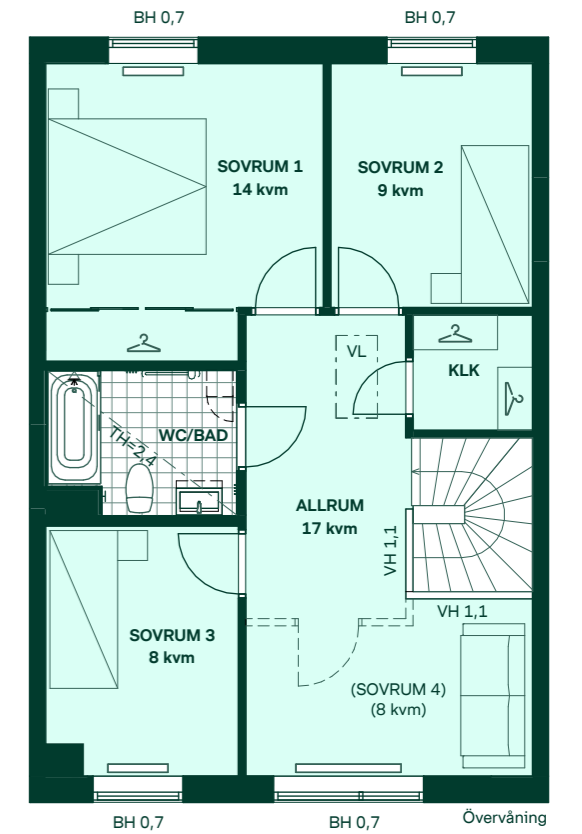
Kvadratmeter är cirka.
Mått anges i meter.
Takhöjd 2,5m om inget annat anges.
All inredning monteras enligt planritning.
Klinker redovisar schematisk läggning.



SKALA 1:100



Reservation för eventuella ändringar och ytavvikelser.
Datum: 2024-05-17



Lönnen i Ekängen

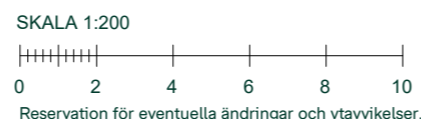
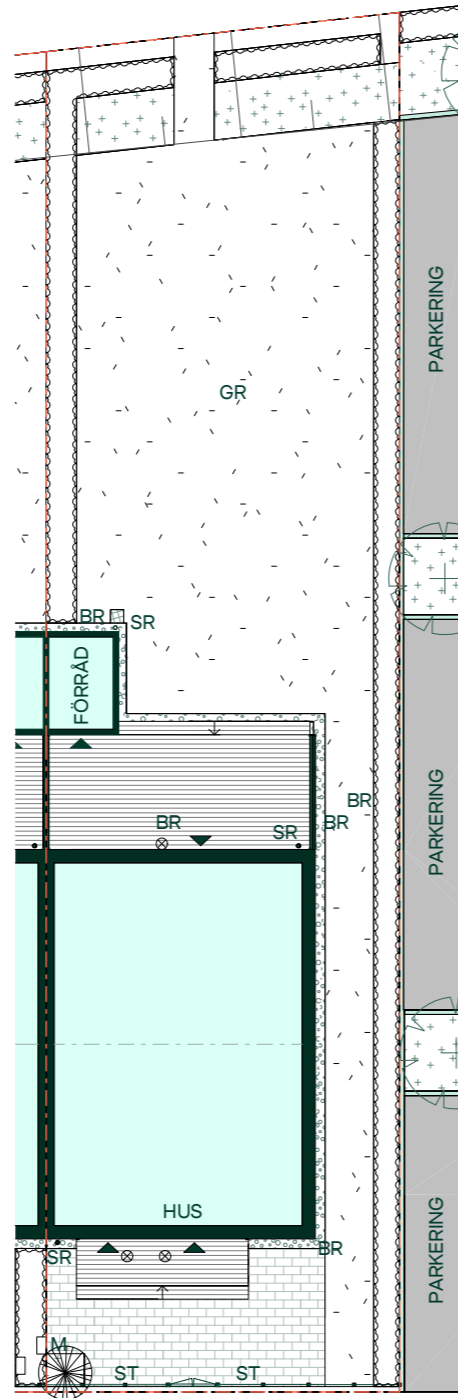
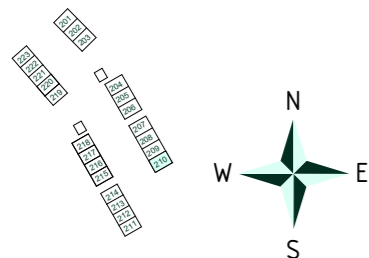
Tomtyta (upplåten mark): cirka 290 kvm

Hus: 210
 Upplåtelseform: Bostadsrätt
 Husarea: 122 kvm

- Trätrall med trappsteg (ej redovisad läggning)
- Trätrall utan steg (ej redovisad läggning)
- Busktyta - Häck
- Gräs
- Markstensyta, ej redovisat läggningmönster
- Makadamyta
- Planteringsyta
- Slänt
- Rännalsplattor
- Litet flerstamigt träd
- Belysningsarmatur i skärmtak eller på fasad
- Entré
- Skärmvägg
- Kantstöd
- Staket
- Tomtgräns (Upplåten mark)
- Grind
- Stuprör
- Markmätarskåp
- Brunn

Avvikelser kan förekomma då vi kommer anpassa oss till höjderna i området.

Tomten sluttar från huset för erforderlig vattenavrinning.



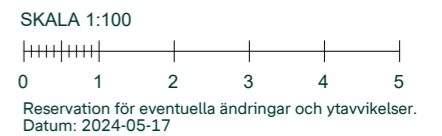
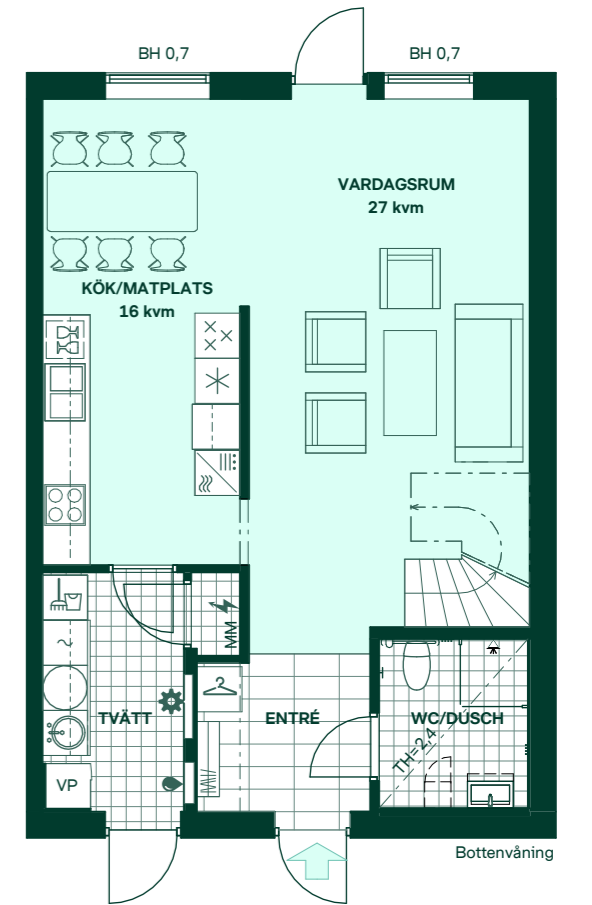
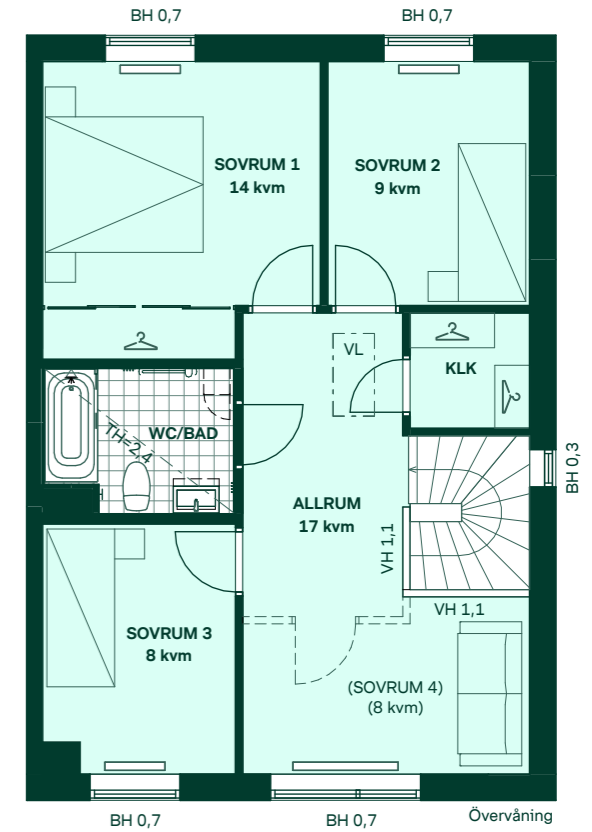
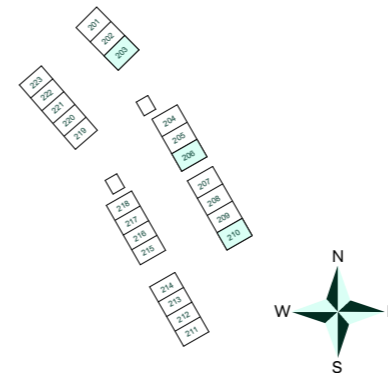
Lönnen i Ekängen

122 kvm
 5 rum och kök

Hus: 203, 206, 210
 Upplåtelseform: Bostadsrätt

- Diskmaskin
- Inbyggnadshäll
- Frys
- Kylskåp
- Mikro
- Ugn
- Torktumlare
- Tvättmaskin
- Klädförvaring
- Städsåp
- Elcentral
- Golvvarmfördelare
- Vattenmätare
- Kapphylla
- Kommod (tillval storlek)
- Högsåp (tillval)
- Förberett för handdukstork
- Duschvägg vid badkar (tillval)
- Tillvalsvägg
- Radiator
- Bröstningshöjd, anges i m
- Klädkammare
- Förråd
- Mediacentral
- Takhöjd, anges i m
- Vägghöjd, anges i m
- Vindslucka
- Värmepump

Kvadratmeter är cirka.
 Mått anges i meter.
 Takhöjd 2,5m om inget annat anges.
 All inredning monteras enligt planritning.
 Klinker redovisar schematisk läggning.



Lönnen i Ekängen

Tomtyta (upplåten mark): cirka 270 kvm

Hus: 211

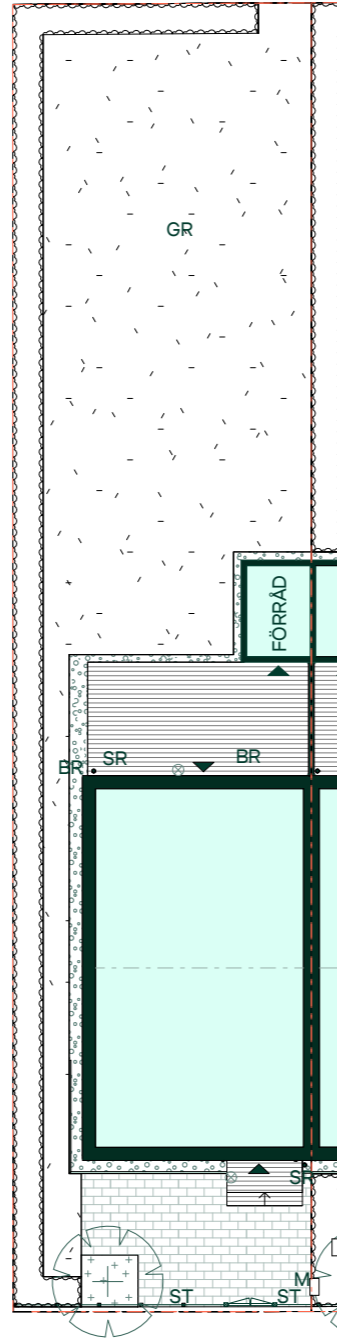
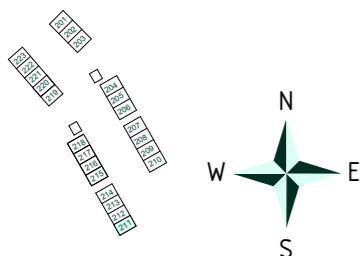
Upplåtelseform: Bostadsrätt med upplåten mark enligt markerad tomtröns

Husarea: 104 kvm

- Trätrall med trappsteg (ej redovisad läggning)
- Trätrall utan steg (ej redovisad läggning)
- Busktyta - Häck
- Gräs
- Markstensyta, ej redovisat läggningmönster
- Makadamyta
- Planteringsyta
- Träd
- Belysningsarmatur i skärmtak eller på fasad
- Entré
- Skärmvägg
- Kantstöd
- Staket
- Tomtröns (Upplåten mark)
- Grind
- Stuprör
- Markmätarskåp
- Brunn

Avvikelser kan förekomma då vi kommer anpassa oss till höjderna i området.

Tomten sluttar från huset för erforderlig vattenavrinning.



SKALA 1:200



Reservation för eventuella ändringar och ytavvikelser.
Datum: 2024-05-10

Lönnen i Ekängen

104 kvm

4 rum och kök

Hus: 211, 215, 219

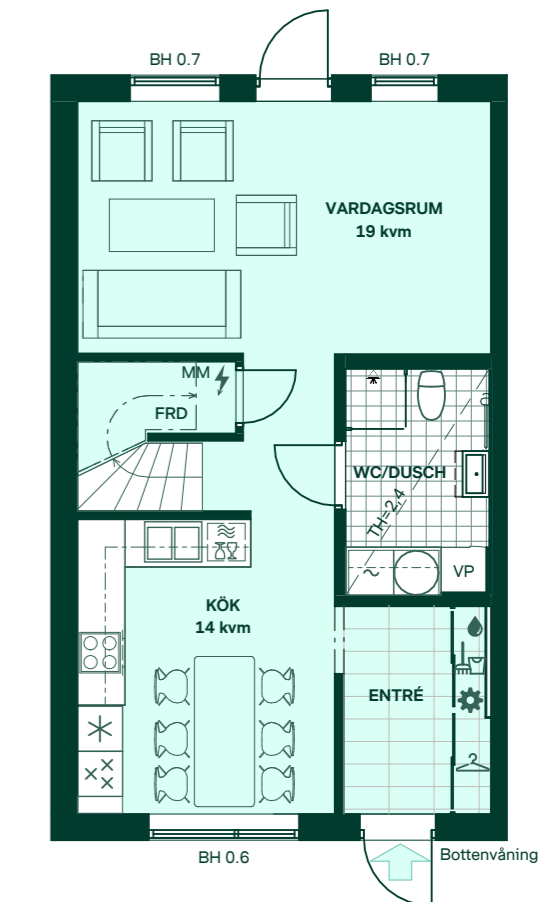
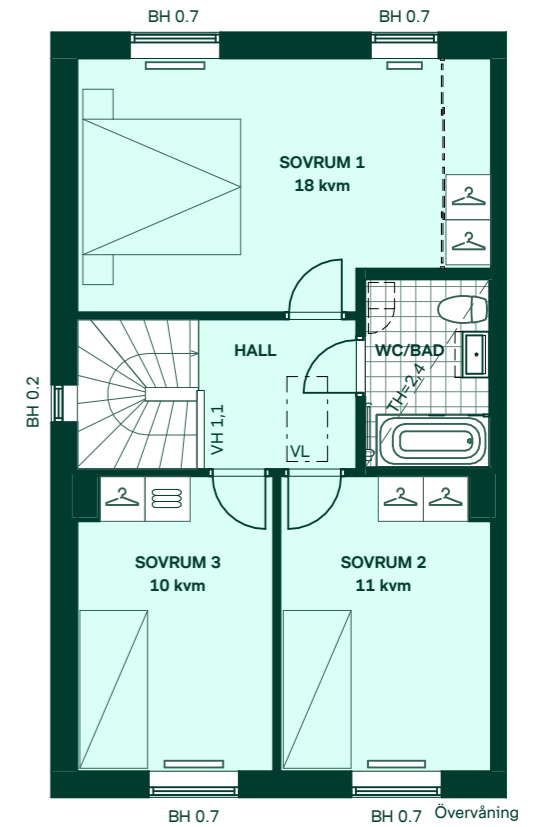
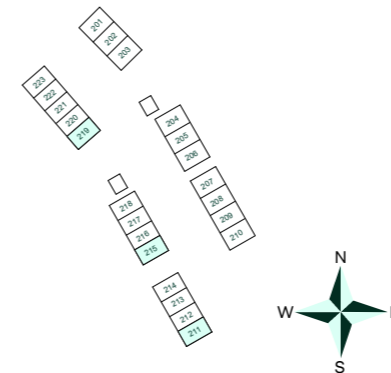
Upplåtelseform: Bostadsrätt

- Diskmaskin
- Inbyggnadshäll med ugn
- Frys
- Kylskåp
- Mikro
- Ugn
- Torktumlare
- Tvättmaskin
- Klädförvaring
- Städsåp
- Linnesåp
- Elcentral
- Golvvärmeådelare
- Vattenådelare
- Kommod (åillval storlek)
- Högskåp (åillval)
- Förberett för handdukstork
- Duschåegg vid badkar (åillval)
- Åillvalsåegg
- Radiator

- BH Bröstningsåegg, anges i m
- KLK Klådåammare
- FRD Fårråd
- MM Mediacentral
- TH Takåegg, anges i m
- VH Våggåegg, anges i m
- VL Vindsåegg
- VP Vårmepump

Får alternativa planlåsningar se sid 50-51

Kvadratmeter år cirka.
Mått anges i meter.
Takåegg 2,5m om inget annat anges.
All inredning monteras enligt planritning.
Klinker redovisar schematisk åeggning.
Klinker i entråegg år åillval.



SKALA 1:100



Reservation får eventuella åndringar och ytavvikelser.
Datum: 2024-05-17 Revideringsdatum: 2024-09-03

Lönnen i Ekängen

Tomtyta (upplåten mark): cirka 210 kvm

Hus: 212

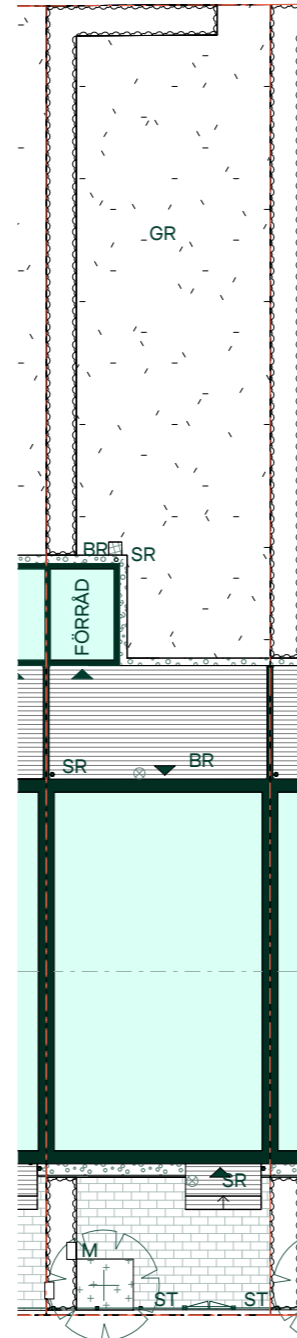
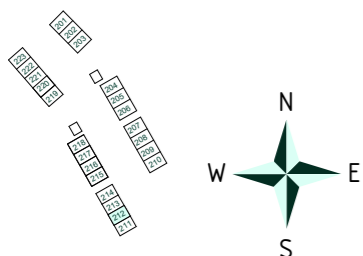
Upplåtelseform: Bostadsrätt med upplåten mark enligt markerad tomtgräns

Husarea: 104 kvm

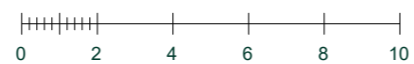
- Trätrall med trappesteg (ej redovisad läggning)
- Trätrall utan steg (ej redovisad läggning)
- Busktyta - Häck
- Gräs
- Markstensyta, ej redovisat läggningmönster
- Makadamyta
- Planteringsyta
- Rännalsplattor
- Träd
- Belysningsarmatur i skärmtak eller på fasad
- Entré
- Skärmvägg
- Staket
- Tomtgräns (Upplåten mark)
- Grind
- Stuprör
- Markmätarskåp
- Brunn

Avvikelser kan förekomma då vi kommer anpassa oss till höjderna i området.

Tomten sluttar från huset för erforderlig vattenavrinning.



SKALA 1:200



Reservation för eventuella ändringar och ytavvikelser.
Datum: 2024-05-10

Lönnen i Ekängen

104 kvm

4 rum och kök

Hus: 212, 213, 216, 217, 220, 221, 222

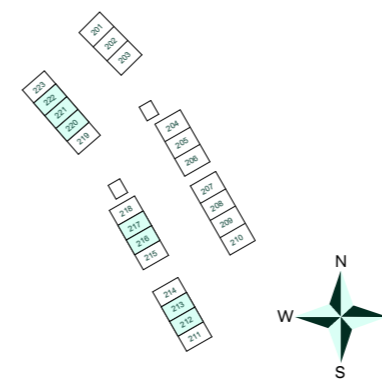
Upplåtelseform: Bostadsrätt

- Diskmaskin
- Inbyggnadshäll med ugn
- Frys
- Kylskåp
- Mikro
- Ugn
- Torktumlare
- Tvättmaskin
- Klädförvaring
- Städsåp
- Linneskåp
- Elcentral
- Golvvärme/centraler
- Vattenmätare
- Kommod (tillval storlek)
- Högsåp (tillval)
- Förberett för handdukstork
- Duschvägg vid badkar (tillval)
- Tillvalsvägg
- Radiator

- Bröstningshöjd, anges i m
- Klädkammare
- Förråd
- Mediacentral
- Takhöjd, anges i m
- Vägghöjd, anges i m
- Vindslucka
- Värmepump

För alternativa planlösningar se sid 50-51

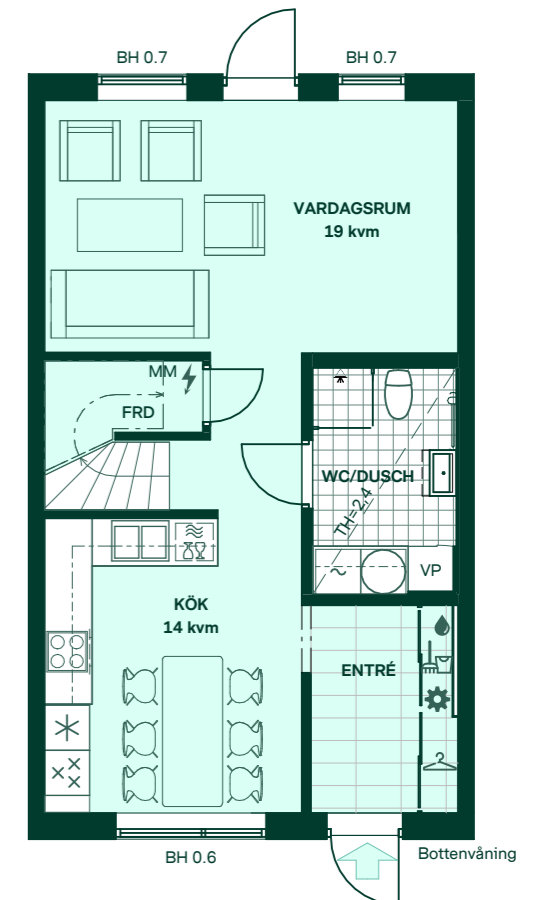
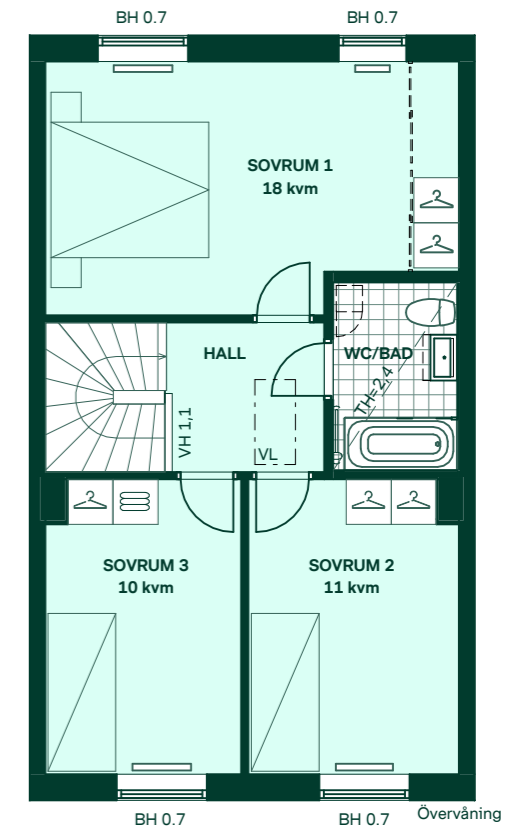
Kvadratmeter är cirka.
Mått anges i meter.
Takhöjd 2,5m om inget annat anges.
All inredning monteras enligt planritning.
Klinker redovisar schematisk läggning.
Klinker i entré är tillval.



SKALA 1:100



Reservation för eventuella ändringar och ytavvikelser.
Datum: 2024-05-17 Revideringsdatum: 2024-09-03



Lönnen i Ekängen

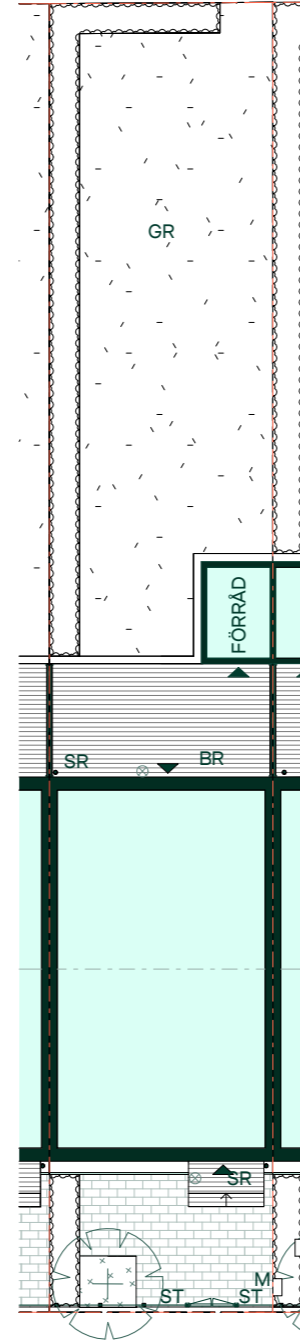
Tomtyta (upplåten mark): cirka 210 kvm

Hus: 213

Upplåtelseform: Bostadsrätt med upplåten mark enligt markerad tomtragrens

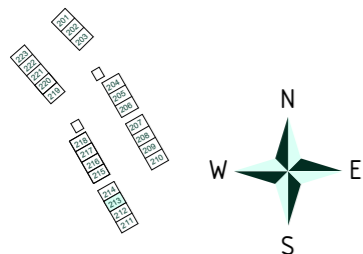
Husarea: 104 kvm

- Trätrall med trappesteg (ej redovisad läggning)
- Trätrall utan steg (ej redovisad läggning)
- Busktyta - Häck
- Gräs
- Markstensyta, ej redovisat läggningmönster
- Makadamyta
- Planteringsyta
- Träd
- Belysningsarmatur i skärmtak eller på fasad
- Entré
- Skärmvägg
- Kantstöd
- Staket
- Tomtragrens (Upplåten mark)
- Grind
- Stuprör
- Markmätarskåp
- Brunn

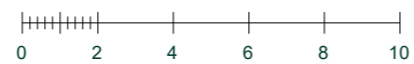


Avvikelser kan förekomma då vi kommer anpassa oss till höjderna i området.

Tomten sluttar från huset för erforderlig vattenavrinning.



SKALA 1:200



Reservation för eventuella ändringar och ytavvikelser.
Datum: 2024-05-10

Lönnen i Ekängen

104 kvm

4 rum och kök

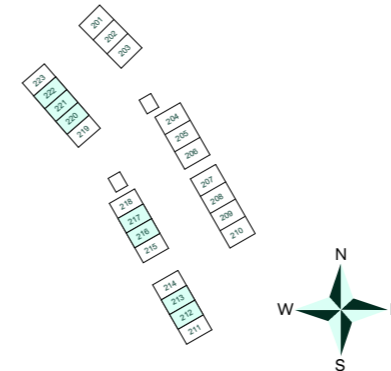
Hus: 212, 213, 216, 217, 220, 221, 222

Upplåtelseform: Bostadsrätt

- Diskmaskin
 - Inbyggnadshäll med ugn
 - Frys
 - Kylskåp
 - Mikro
 - Ugn
 - Torktumlare
 - Tvättmaskin
 - Klädförvaring
 - Städsåp
 - Linneskåp
 - Elcentral
 - Golvvärme/central
 - Vattenmätare
 - Kommod (tillval storlek)
 - Högsåp (tillval)
 - Förberett för handdukstork
 - Duschvägg vid badkar (tillval)
 - Tillvalsvägg
 - Radiator
- Bröstningshöjd, anges i m
 - Klädkammare
 - Förråd
 - Mediacentral
 - Takhöjd, anges i m
 - Vägghöjd, anges i m
 - Vindslucka
 - Värmepump

För alternativa planlösningar se sid 50-51

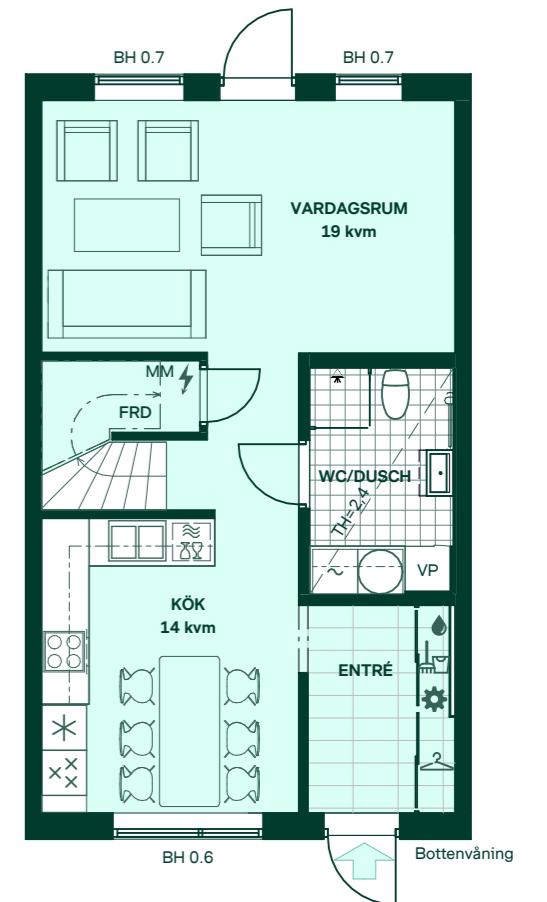
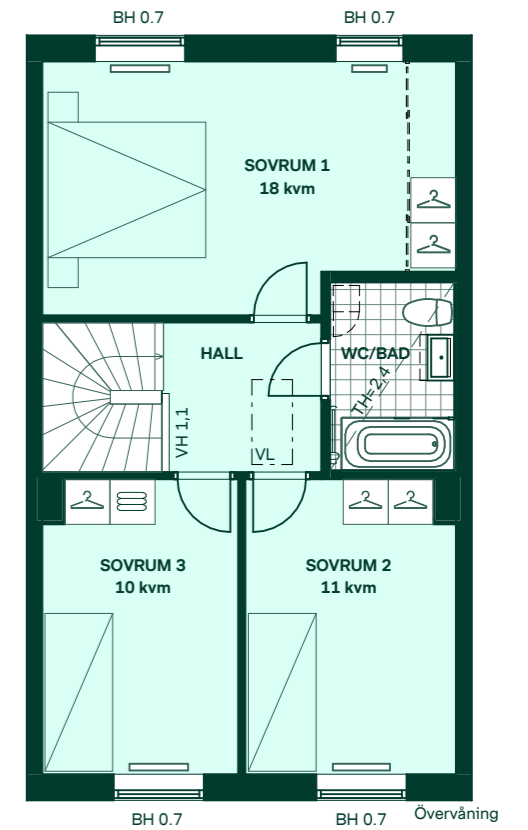
Kvadratmeter är cirka.
Mått anges i meter.
Takhöjd 2,5m om inget annat anges.
All inredning monteras enligt planritning.
Klinker redovisar schematisk läggning.
Klinker i entré är tillval.



SKALA 1:100



Reservation för eventuella ändringar och ytavvikelser.
Datum: 2024-05-17 Revideringsdatum: 2024-09-03



Lönnen i Ekängen

Tomtyta (upplåten mark): cirka 330 kvm

Hus: 214

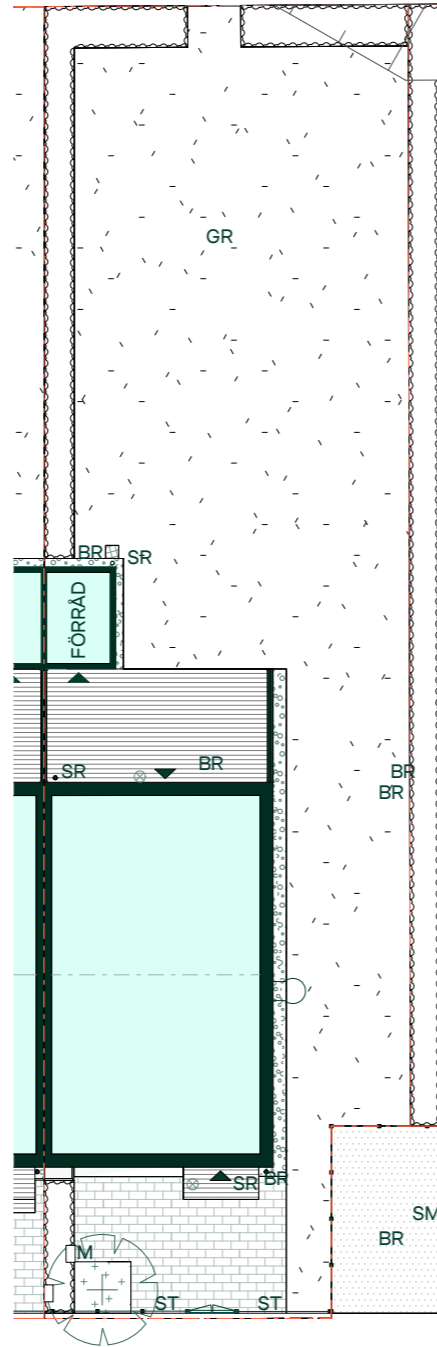
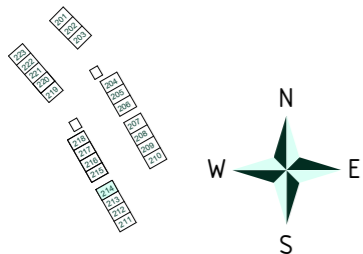
Upplåtelseform: Bostadsrätt med upplåten mark enligt markerad tomtgräns

Husarea: 104 kvm

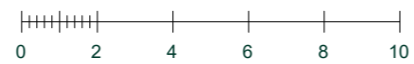
- Trätrall utan steg (ej redovisad läggning)
- Busktyta - Häck
- Gräs
- Markstensyta, ej redovisat läggningmönster
- Makadamyta
- Planteringsyta
- Stenmjöl
- Slänt
- Rännalsplattor
- Träd
- Belysningsarmatur i skärmtak eller på fasad
- Entré
- Skärmvägg
- Kantstöd
- Staket
- Tomtgräns (Upplåten mark)
- Grind
- Gavelstege
- Stuprör
- Markmätarskåp
- Brunn

Avvikelser kan förekomma då vi kommer anpassa oss till höjderna i området.

Tomten sluttar från huset för erforderlig vattenavrinning.



SKALA 1:200



Reservation för eventuella ändringar och ytavvikelser.
Datum: 2024-05-10

Lönnen i Ekängen

104 kvm

4 rum och kök

Hus: 214, 218, 223

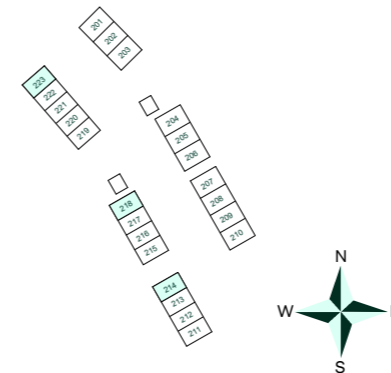
Upplåtelseform: Bostadsrätt

- Diskmaskin
- Inbyggnadshäll med ugn
- Frys
- Kylskåp
- Mikro
- Ugn
- Torktumlare
- Tvättmaskin
- Klädförvaring
- Städsåp
- Linneskåp
- Elcentral
- Golvvärme fördelare
- Vattenmätare
- Kommod (tillval storlek)
- Högsåp (tillval)
- Förberett för handdukstork
- Duschvägg vid badkar (tillval)
- Tillvalsvägg
- Radiator

- Bröstningshöjd, anges i m
- Klädkammare
- Förråd
- Mediacentral
- Takhöjd, anges i m
- Vägghöjd, anges i m
- Vindslucka
- Värmepump

**För alternativa
planlösningar
se sid 50-51**

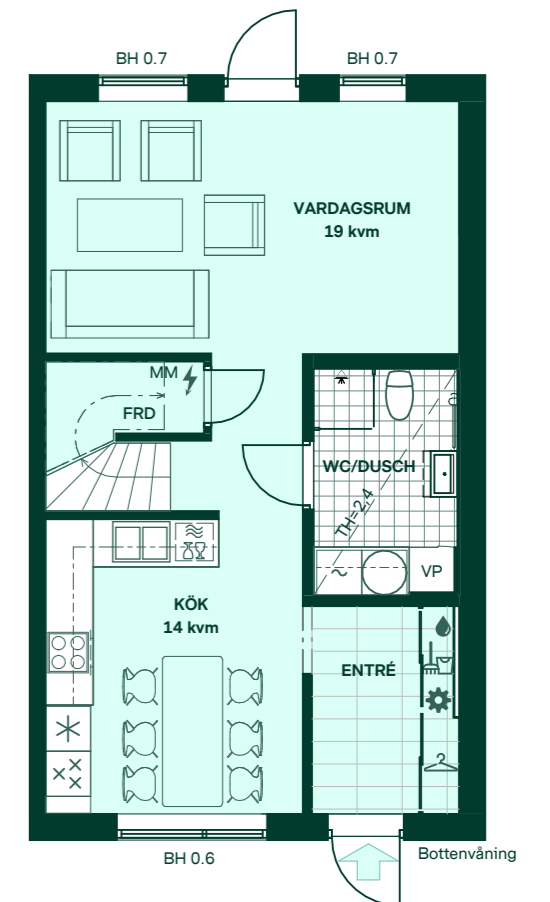
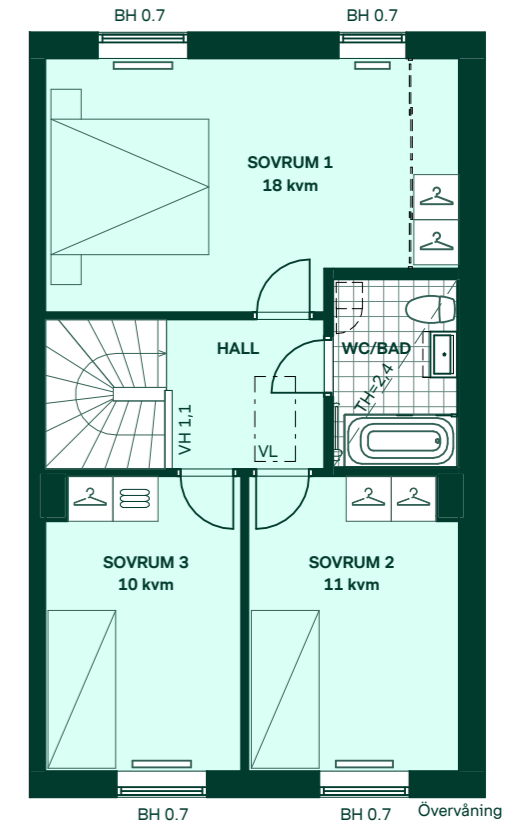
Kvadratmeter är cirka.
Mått anges i meter.
Takhöjd 2,5m om inget annat anges.
All inredning monteras enligt planritning.
Klinker redovisar schematisk läggning.
Klinker i entré är tillval.



SKALA 1:100



Reservation för eventuella ändringar och ytavvikelser.
Datum: 2024-05-17 Revideringsdatum: 2024-09-03



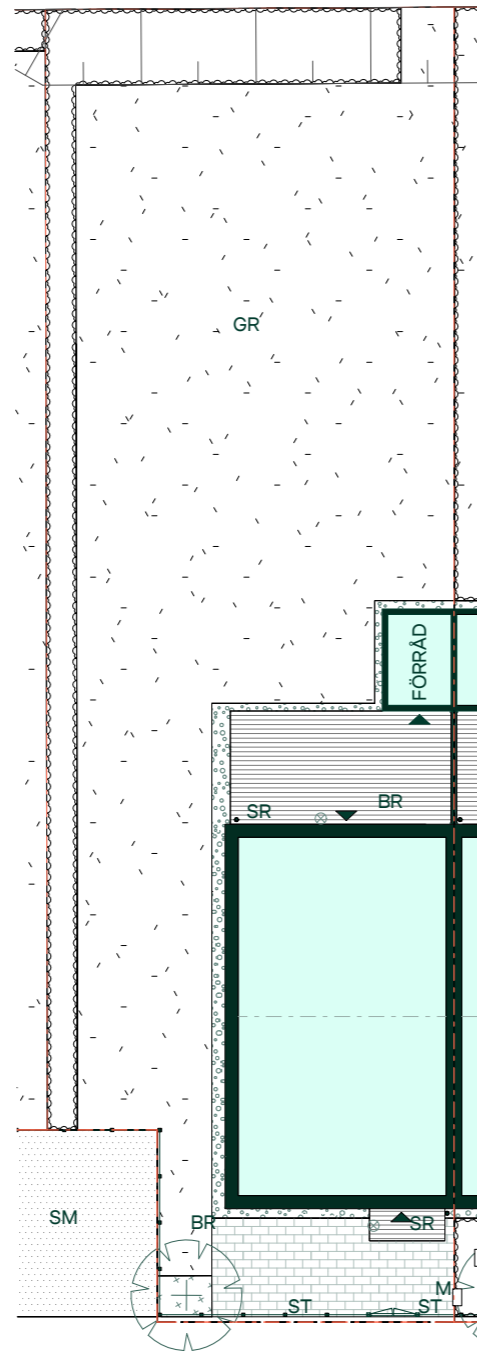
Lönnen i Ekängen

Tomtyta (upplåten mark): cirka 360 kvm

Hus: 215

Upplåtelseform: Bostadsrätt med upplåten mark enligt markerad tomträngs

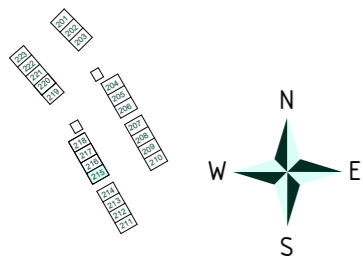
Husarea: 104 kvm



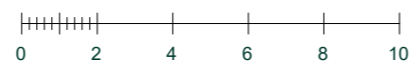
- Trätrall utan steg (ej redovisad läggning)
- Busktyta - Häck
- Gräs
- Markstensyta, ej redovisat läggningmönster
- Makadamyta
- Planteringsyta
- Slänt
- Träd
- Belysningsarmatur i skärmtak eller på fasad
- Entré
- Skärmvägg
- Staket
- Tomtgräns (Upplåten mark)
- Grind
- SR Stuprör
- M Markmätarskåp
- BR Brunn

Avvikelser kan förekomma då vi kommer anpassa oss till höjderna i området.

Tomten sluttar från huset för erforderlig vattenavrinning.



SKALA 1:200



Reservation för eventuella ändringar och ytavvikelser.
Datum: 2024-05-10

Lönnen i Ekängen

104 kvm

4 rum och kök

Hus: 211, 215, 219

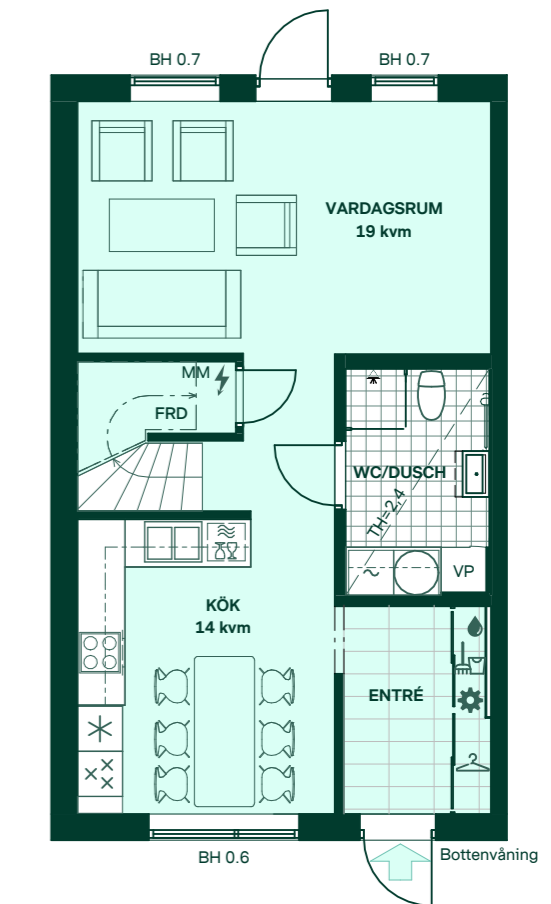
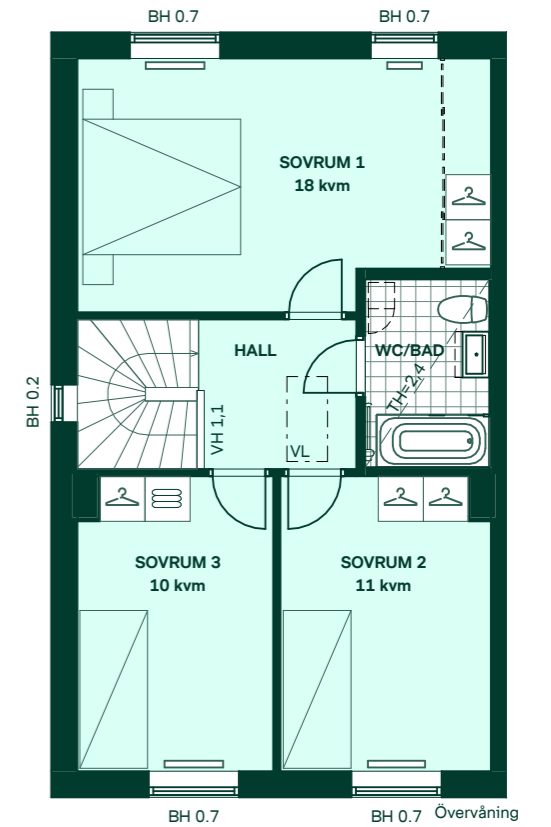
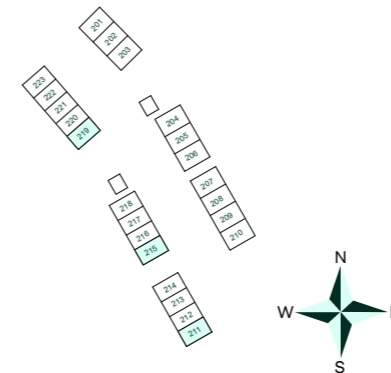
Upplåtelseform: Bostadsrätt

- Diskmaskin
- Inbyggnadshäll med ugn
- Frys
- Kylskåp
- Mikro
- Ugn
- Torktumlare
- Tvättmaskin
- Klädförvaring
- Städsåp
- Linneskåp
- Elcentral
- Golvvärmefördelare
- Vattenmätare
- Kommod (tillval storlek)
- Högskåp (tillval)
- Förberett för handduktork
- Duschvägg vid badkar (tillval)
- Tillvalsvägg
- Radiator

- BH Bröstningshöjd, anges i m
- KLK Klädkammare
- FRD Förråd
- MM Mediacentral
- TH Takhöjd, anges i m
- VH Vägghöjd, anges i m
- VL Vindslucka
- VP Värmepump

För alternativa planlösningar se sid 50-51

Kvadratmeter är cirka.
Mått anges i meter.
Takhöjd 2,5m om inget annat anges.
All inredning monteras enligt planritning.
Klinker redovisar schematisk läggning.
Klinker i entré är tillval.



SKALA 1:100



Reservation för eventuella ändringar och ytavvikelser.
Datum: 2024-05-17 Revideringsdatum: 2024-09-03

Lönnen i Ekängen

Tomtyta (upplåten mark): cirka 210 kvm

Hus: 216

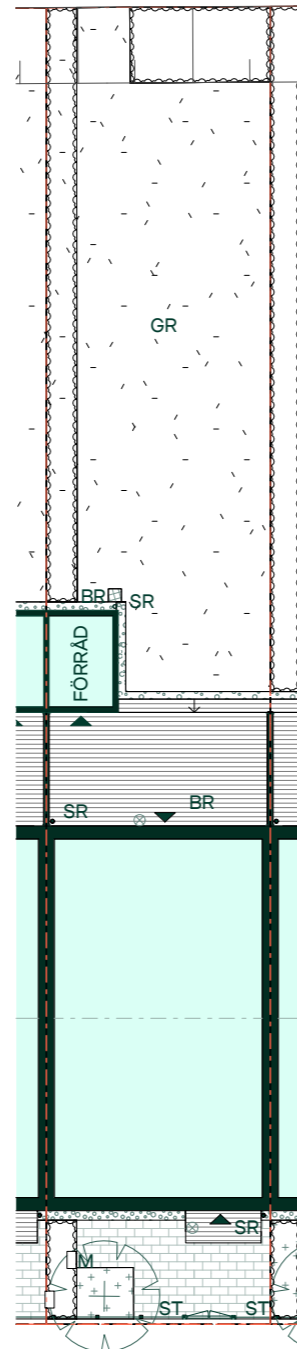
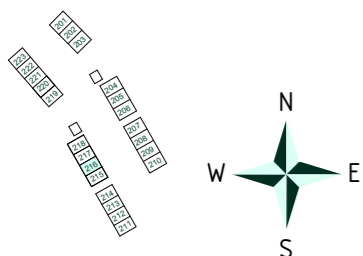
Upplåtelseform: Bostadsrätt med upplåten mark enligt markerad tomtgräns

Husarea: 104 kvm

- Trätrall med trappesteg (ej redovisad läggning)
- Trätrall utan steg (ej redovisad läggning)
- Busktyta - Häck
- Gräs
- Markstensyta, ej redovisat läggningmönster
- Makadamyta
- Planteringsyta
- Slänt
- Rännalsplattor
- Träd
- Belysningsarmatur i skärmtak eller på fasad
- Entré
- Skärmvägg
- Staket
- Tomtgräns (Upplåten mark)
- Grind
- Stuprör
- Markmätarskåp
- Brunn

Avvikelser kan förekomma då vi kommer anpassa oss till höjderna i området.

Tomten sluttar från huset för erforderlig vattenavrinning.



SKALA 1:200



Reservation för eventuella ändringar och ytavvikelser.
Datum: 2024-05-10

Lönnen i Ekängen

104 kvm

4 rum och kök

Hus: 212, 213, 216, 217, 220, 221, 222

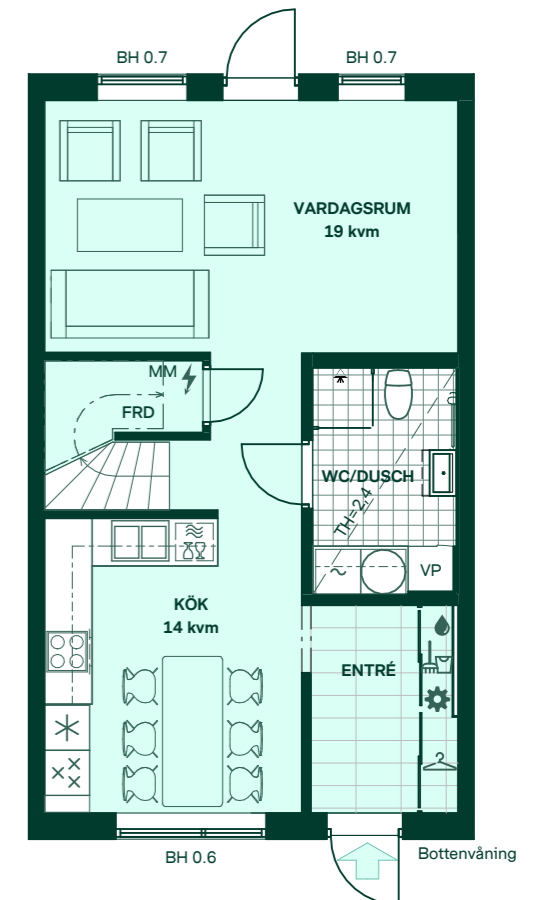
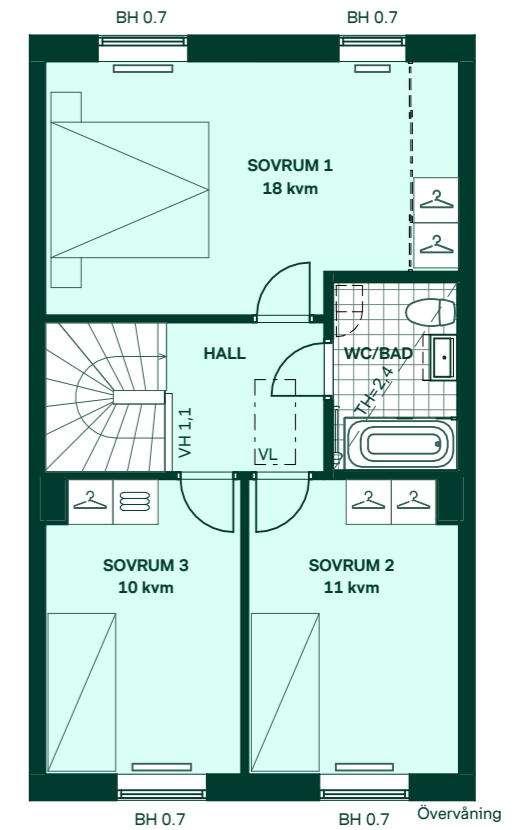
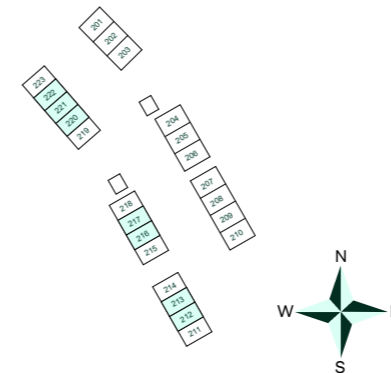
Upplåtelseform: Bostadsrätt

- Diskmaskin
- Inbyggnadshäll med ugn
- Frys
- Kylskåp
- Mikro
- Ugn
- Torktumlare
- Tvättmaskin
- Klädförvaring
- Städsåp
- Linneskåp
- Elcentral
- Golvvärme/ödelare
- Vattenmätare
- Kommod (tillval storlek)
- Högsåp (tillval)
- Förberett för handdukstork
- Duschvägg vid badkar (tillval)
- Tillvalsåp
- Radiator

- BH Bröstningshöjd, anges i m
- KLK Klädkammare
- FRD Förråd
- MM Mediacentral
- TH Takhöjd, anges i m
- VH Vägghöjd, anges i m
- VL Vindslucka
- VP Värmepump

För alternativa planlösningar se sid 50-51

Kvadratmeter är cirka.
Mått anges i meter.
Takhöjd 2,5m om inget annat anges.
All inredning monteras enligt planritning.
Klinker redovisar schematisk läggning.
Klinker i entré är tillval.



SKALA 1:100



Reservation för eventuella ändringar och ytavvikelser.
Datum: 2024-05-17 Revideringsdatum: 2024-09-03

Lönnen i Ekängen

Tomtyta (upplåten mark): cirka 210 kvm

Hus: 217

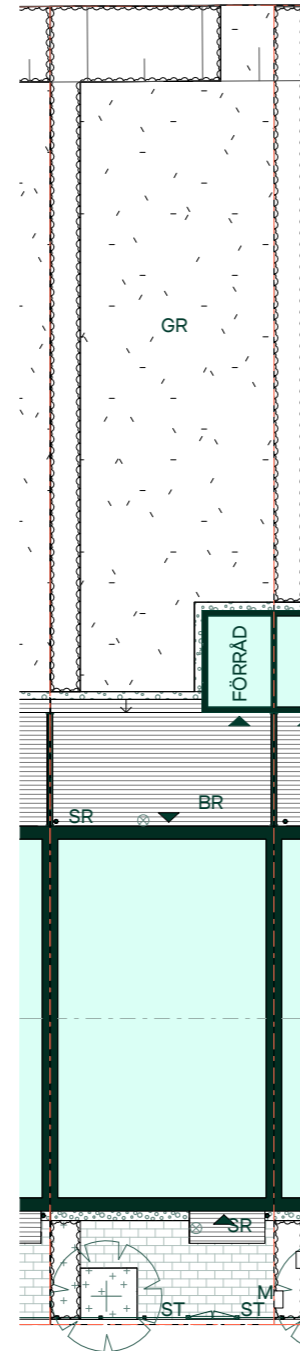
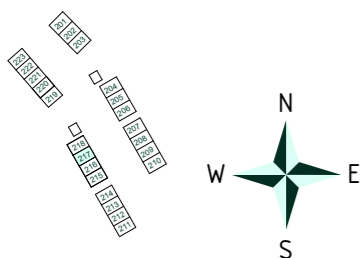
Upplåtelseform: Bostadsrätt med upplåten mark enligt markerad tomträngs

Husarea: 104 kvm

- Trätrall med trappsteg (ej redovisad läggning)
- Trätrall utan steg (ej redovisad läggning)
- Busktyta - Häck
- Gräs
- Markstensyta, ej redovisat läggningmönster
- Makadamyta
- Planteringsyta
- Slänt
- Träd
- Belysningsarmatur i skärmtak eller på fasad
- Entré
- Skärmvägg
- Staket
- Tomtgräns (Upplåten mark)
- Grind
- Stupprör
- Markmätarskåp
- Brunn

Avvikelser kan förekomma då vi kommer anpassa oss till höjderna i området.

Tomten sluttar från huset för erforderlig vattenavrinning.



SKALA 1:200



Reservation för eventuella ändringar och ytavvikelser.
Datum: 2024-05-10

Lönnen i Ekängen

104 kvm

4 rum och kök

Hus: 212, 213, 216, 217, 220, 221, 222

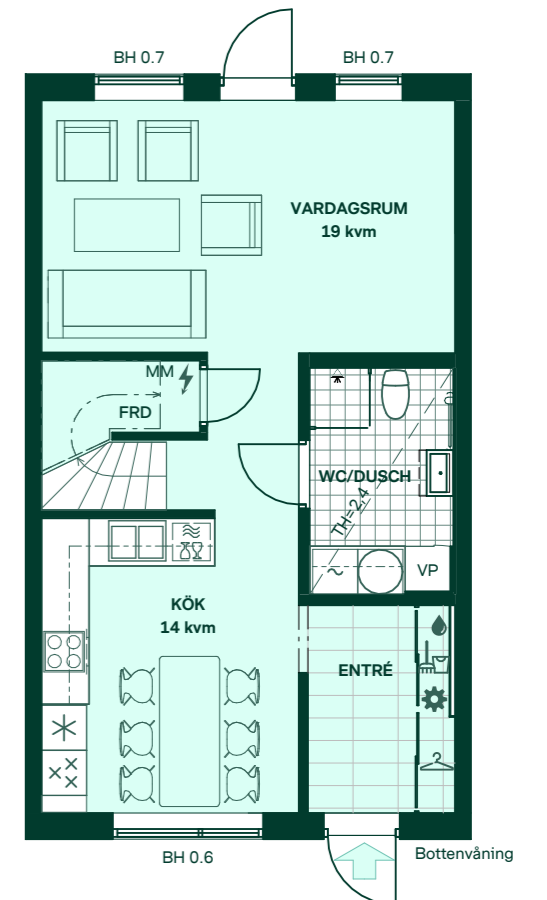
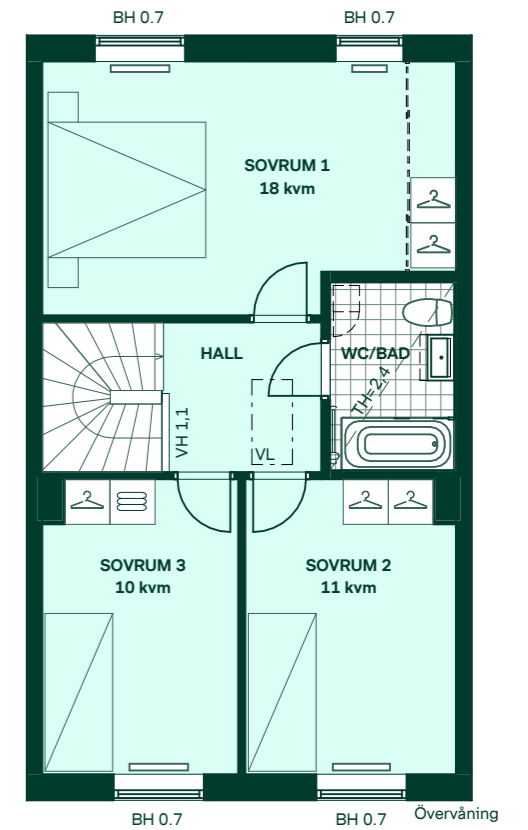
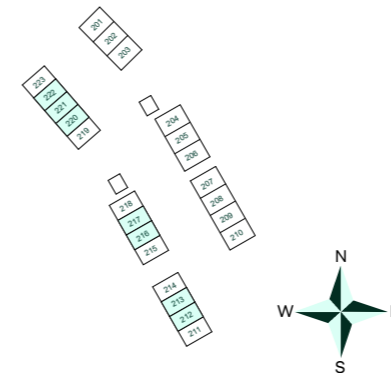
Upplåtelseform: Bostadsrätt

- Diskmaskin
- Inbyggnadshäll med ugn
- Frys
- Kylskåp
- Mikro
- Ugn
- Torktumlare
- Tvättmaskin
- Klädförvaring
- Städsåp
- Linneskåp
- Elcentral
- Golvvärmeöverdelare
- Vattenmätare
- Kommod (tillval storlek)
- Högsåp (tillval)
- Förberett för handduktork
- Duschvägg vid badkar (tillval)
- Tillvalsåp
- Radiator

- BH Bröstningshöjd, anges i m
- KLK Klädkammare
- FRD Förråd
- MM Mediacentral
- TH Takhöjd, anges i m
- VH Vägghöjd, anges i m
- VL Vindslucka
- VP Värmepump

För alternativa planlösningar se sid 50-51

Kvadratmeter är cirka.
Mått anges i meter.
Takhöjd 2,5m om inget annat anges.
All inredning monteras enligt planritning.
Klinker redovisar schematisk läggning.
Klinker i entré är tillval.



SKALA 1:100



Reservation för eventuella ändringar och ytavvikelser.
Datum: 2024-05-17 Revideringsdatum: 2024-09-03

Lönnen i Ekängen

Tomtyta (upplåten mark): cirka 210 kvm

Hus: 218

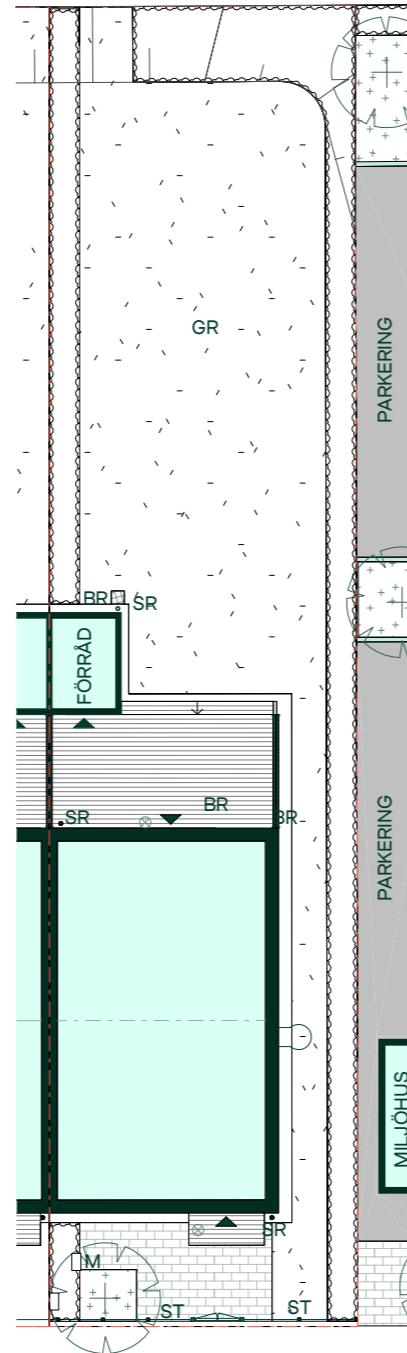
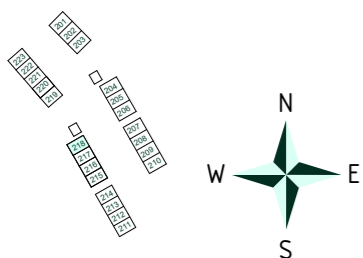
Upplåtelseform: Bostadsrätt med upplåten mark enligt markerad tomtröns

Husarea: 104 kvm

- Trätrall med trappsteg (ej redovisad läggning)
- Trätrall utan steg (ej redovisad läggning)
- Busktyta - Häck
- Gräs
- Markstensyta, ej redovisat läggningmönster
- Makadamyta
- Planteringsyta
- Slänt
- Rännalsplattor
- Träd
- Belysningsarmatur i skärmtak eller på fasad
- Entré
- Skärmvägg
- Staket
- Tomtröns (Upplåten mark)
- Grind
- Gavelstege
- SR** Stuprör
- M** Markmätarskåp
- BR** Brunn

Avvikelser kan förekomma då vi kommer anpassa oss till höjderna i området.

Tomten sluttar från huset för erforderlig vattenavrinning.



SKALA 1:200



Reservation för eventuella ändringar och ytavvikelser.
Datum: 2024-05-10

Lönnen i Ekängen

104 kvm

4 rum och kök

Hus: 214, 218, 223

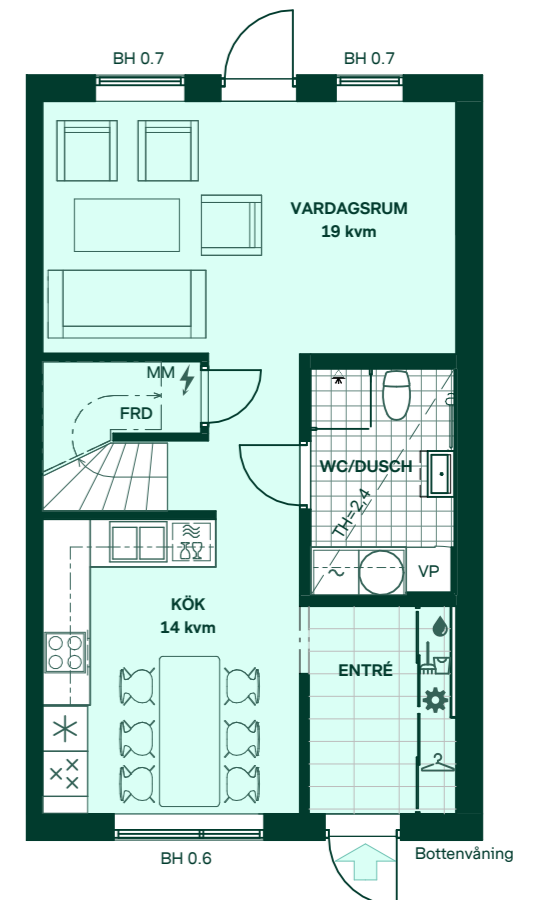
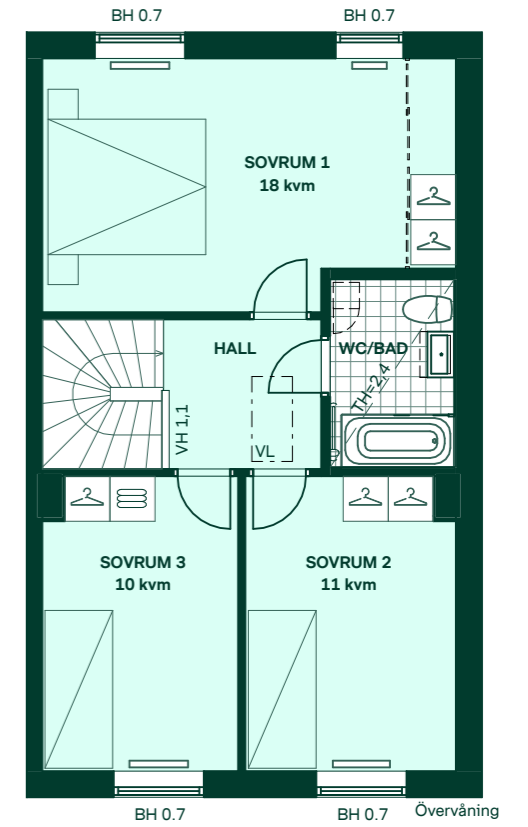
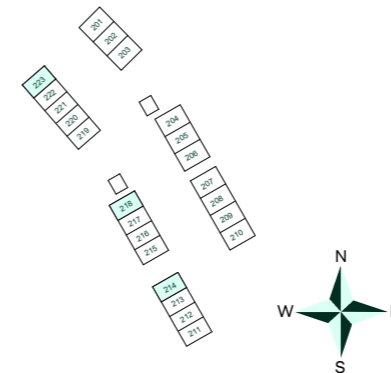
Upplåtelseform: Bostadsrätt

- Diskmaskin
- Inbyggnadshäll med ugn
- Frys
- Kylskåp
- Mikro
- Ugn
- Torktumlare
- Tvättmaskin
- Klädförvaring
- Städsåp
- Linneskåp
- Elcentral
- Golvvärme/ödelare
- Vattenmätare
- Kommod (tillval storlek)
- Högsåp (tillval)
- Förberett för handdukstork
- Duschvägg vid badkar (tillval)
- Tillvalsåp
- Radiator

- BH** Bröstningshöjd, anges i m
- KLK** Klädkammare
- FRD** Förråd
- MM** Mediacentral
- TH** Takhöjd, anges i m
- VH** Vägghöjd, anges i m
- VL** Vindslucka
- VP** Värmepump

För alternativa planlösningar se sid 50-51

Kvadratmeter är cirka.
Mått anges i meter.
Takhöjd 2,5m om inget annat anges.
All inredning monteras enligt planritning.
Klinker redovisar schematisk läggning.
Klinker i entré är tillval.



SKALA 1:100



Reservation för eventuella ändringar och ytavvikelser.
Datum: 2024-05-17 Revideringsdatum: 2024-09-03

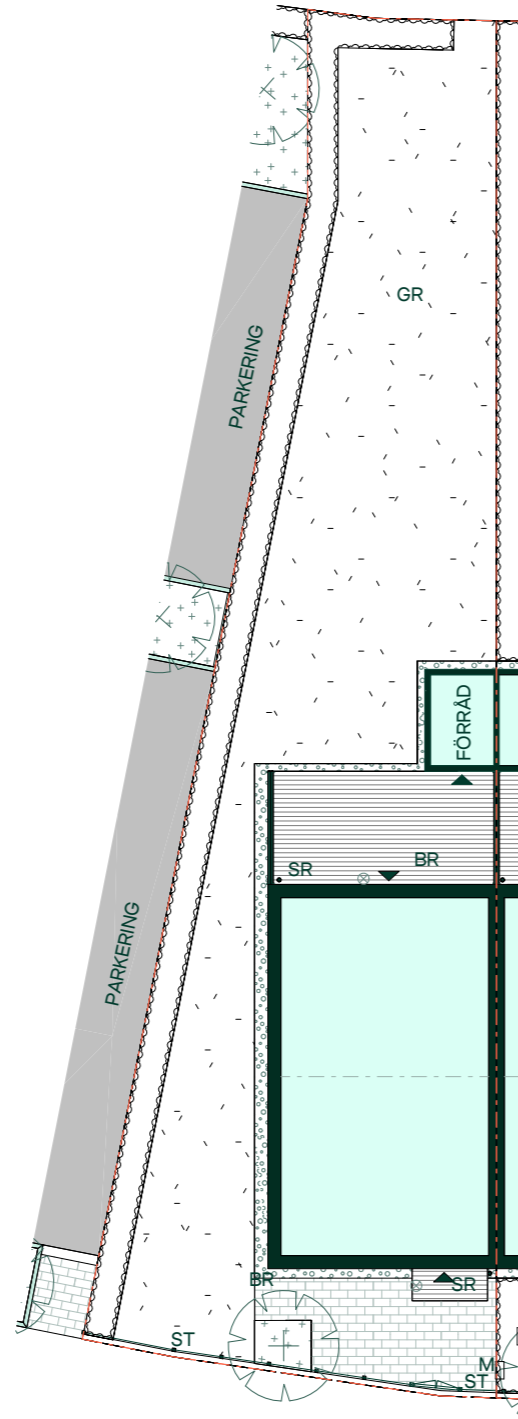
Lönnen i Ekängen

Tomtyta (upplåten mark): cirka 280 kvm

Hus: 219

Upplåtelseform: Bostadsrätt med upplåten mark enligt markerad tomtragrens

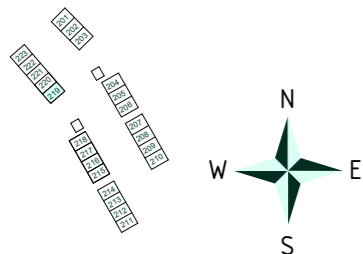
Husarea: 104 kvm



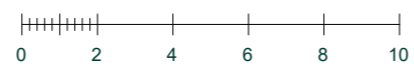
- Trätrall utan steg (ej redovisad läggning)
- Busktyta - Häck
- Gräs
- Markstensyta, ej redovisat läggningmönster
- Makadamyta
- Planteringsyta
- Rännalsplattor
- Träd
- Belysningsarmatur i skärmtak eller på fasad
- Entré
- Skärmvägg
- Staket
- Tomtragrens (Upplåten mark)
- Grind
- Stuprör
- Markmätarskåp
- Brunn

Avvikelse kan förekomma då vi kommer anpassa oss till höjderna i området.

Tomten sluttar från huset för erforderlig vattenavrinning.



SKALA 1:200



Reservation för eventuella ändringar och ytavvikelser.
Datum: 2024-05-10

Lönnen i Ekängen

104 kvm

4 rum och kök

Hus: 211, 215, 219

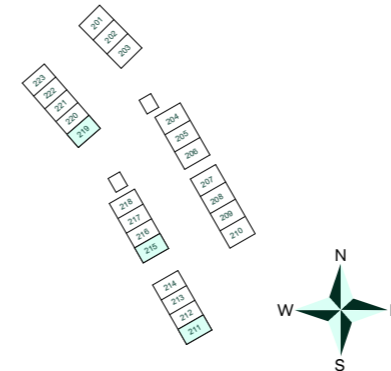
Upplåtelseform: Bostadsrätt

- Diskmaskin
- Inbyggnadshäll med ugn
- Frys
- Kylskåp
- Mikro
- Ugn
- Torktumlare
- Tvättmaskin
- Klädförvaring
- Städskåp
- Linneskåp
- Elcentral
- Golvvärme fördelare
- Vattenmätare
- Kommod (tillval storlek)
- Högsåp (tillval)
- Förberett för handdukstork
- Duschvägg vid badkar (tillval)
- Tillvals vägg
- Radiator

- BH Bröstningshöjd, anges i m
- KLK Klädkammare
- FRD Förråd
- MM Mediacentral
- TH Takhöjd, anges i m
- VH Vägghöjd, anges i m
- VL Vindslucka
- VP Värmepump

För alternativa planlösningar se sid 50-51

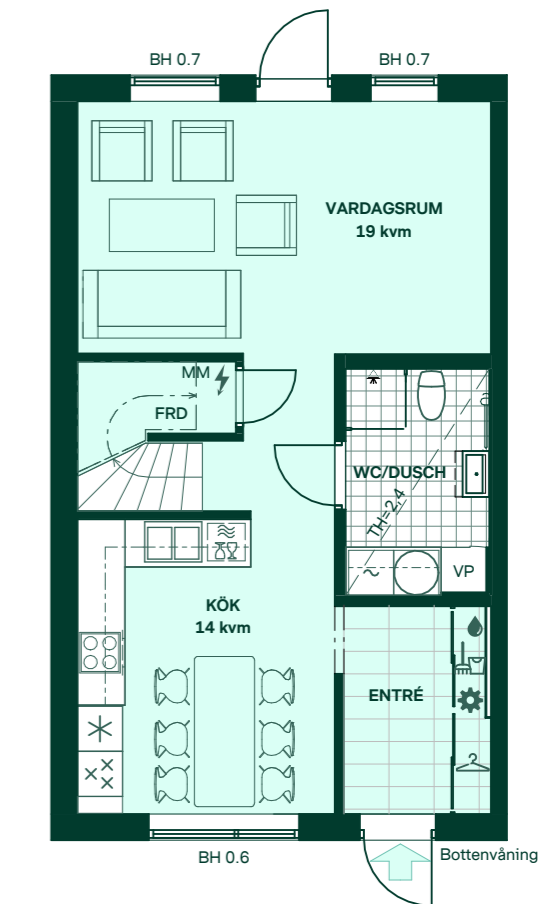
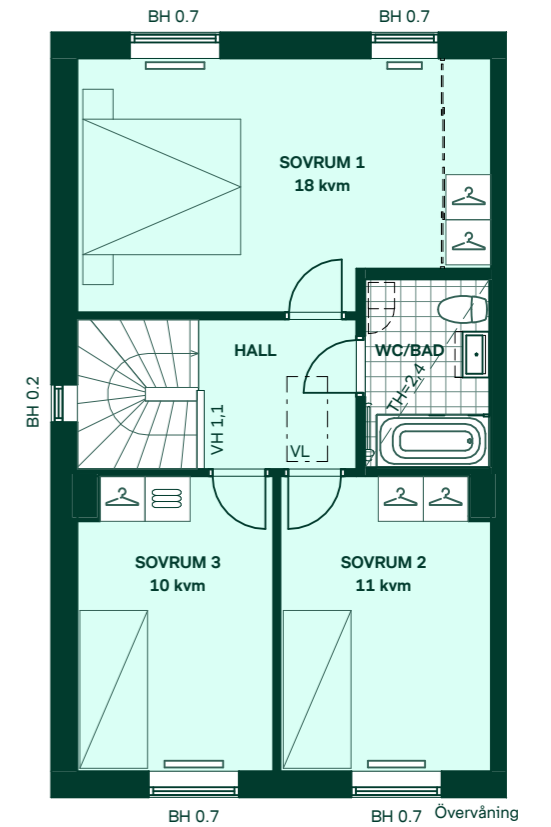
Kvadratmeter är cirka.
Mått anges i meter.
Takhöjd 2,5m om inget annat anges.
All inredning monteras enligt planritning.
Klinker redovisar schematisk läggning.
Klinker i entré är tillval.



SKALA 1:100



Reservation för eventuella ändringar och ytavvikelser.
Datum: 2024-05-17 Revideringsdatum: 2024-09-03



Lönnen i Ekängen

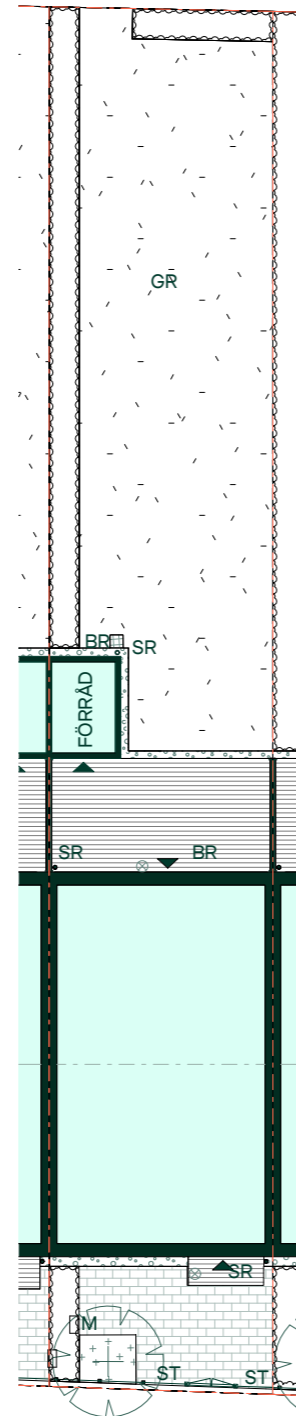
Tomtyta (upplåten mark): cirka 220 kvm

Hus: 220

Upplåtelseform: Bostadsrätt med upplåten mark enligt markerad tomtragrens

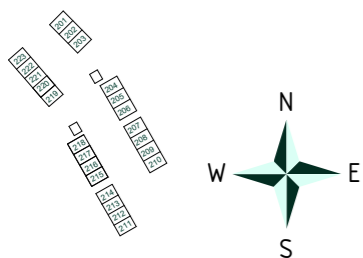
Husarea: 104 kvm

- Trätrall utan steg (ej redovisad läggning)
- Buskyta - Häck
- Gräs
- Markstensyta, ej redovisat läggningmönster
- Makadamyta
- Planteringsyta
- Rännalsplattor
- Träd
- Belysningsarmatur i skärmtak eller på fasad
- Entré
- Skärmvägg
- Staket
- Tomtragrens (Upplåten mark)
- Grind
- Stuprör
- Markmätarskåp



Avvikelser kan förekomma då vi kommer anpassa oss till höjderna i området.

Tomten sluttar från huset för erforderlig vattenavrinning.



SKALA 1:200



Reservation för eventuella ändringar och ytavvikelser.
Datum: 2024-05-10

Lönnen i Ekängen

104 kvm

4 rum och kök

Hus: 212, 213, 216, 217, 220, 221, 222

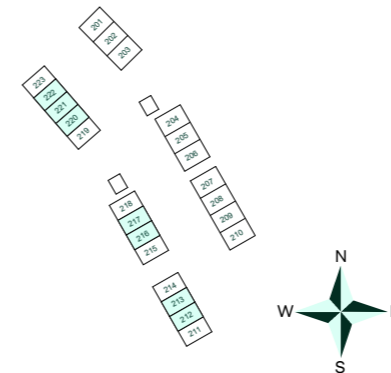
Upplåtelseform: Bostadsrätt

- Diskmaskin
- Inbyggnadshäll med ugn
- Frys
- Kylskåp
- Mikro
- Ugn
- Torktumlare
- Tvättmaskin
- Klädförvaring
- Städsåp
- Linneskåp
- Elcentral
- Golvvärme fördelare
- Vattenmätare
- Kommod (tillval storlek)
- Högsåp (tillval)
- Förberett för handdukstork
- Duschvägg vid badkar (tillval)
- Tillvalsåp
- Radiator

- Bröstningshöjd, anges i m
- Klädkammare
- Förråd
- Mediacentral
- Takhöjd, anges i m
- Vägghöjd, anges i m
- Vindslucka
- Värmepump

För alternativa planlösningar se sid 50-51

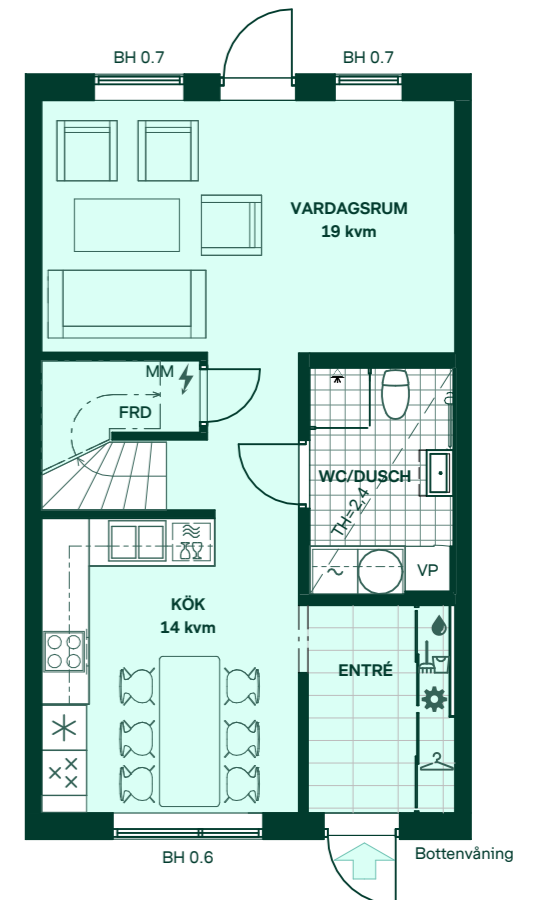
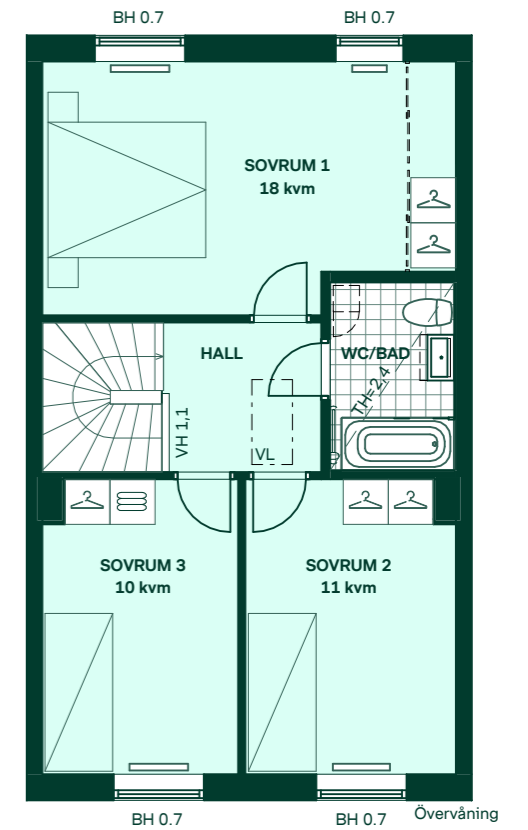
Kvadratmeter är cirka.
Mått anges i meter.
Takhöjd 2,5m om inget annat anges.
All inredning monteras enligt planritning.
Klinker redovisar schematisk läggning.
Klinker i entré är tillval.



SKALA 1:100



Reservation för eventuella ändringar och ytavvikelser.
Datum: 2024-05-17 Revideringsdatum: 2024-09-03




















Lönnen i Ekängen

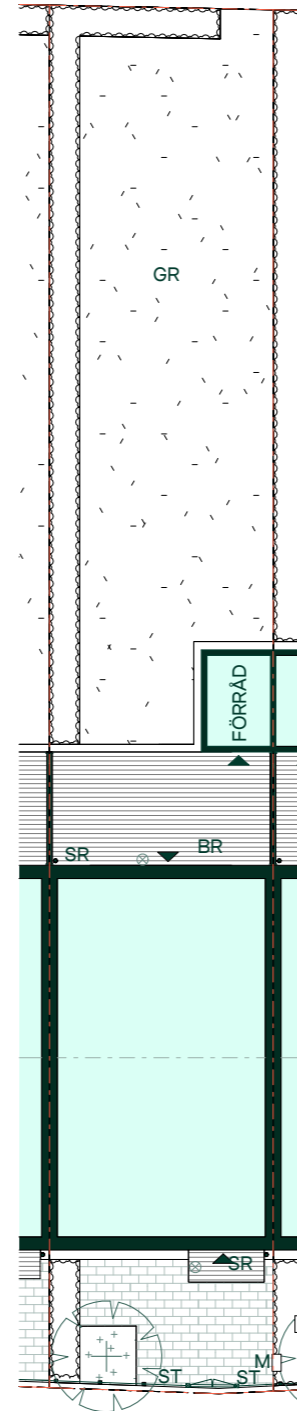
Tomtyta (upplåten mark): cirka 220 kvm

Hus: 221

Upplåtelseform: Bostadsrätt med upplåten mark enligt markerad tomträngs

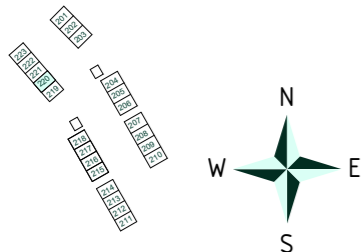
Husarea: 104 kvm

-  Trätrall utan steg (ej redovisad läggning)
-  Buskyta - Häck
-  Gräs
-  Markstensyta, ej redovisat läggningmönster
-  Makadamyta
-  Planteringsyta
-  Slänt
-  Träd
-  Belysningsarmatur i skärmtak eller på fasad
-  Entré
-  Skärmvägg
-  Staket
-  Tomtgräns (Upplåten mark)
-  Grind
-  Stuprör
-  Markmätarskåp
-  Brunn



Avvikelser kan förekomma då vi kommer anpassa oss till höjderna i området.

Tomten sluttar från huset för erforderlig vattenavrinning.



SKALA 1:200



Reservation för eventuella ändringar och ytavvikelser.
Datum: 2024-05-10

Lönnen i Ekängen

104 kvm

4 rum och kök

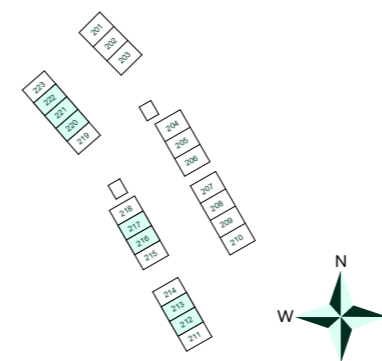
Hus: 212, 213, 216, 217, 220, 221, 222

Upplåtelseform: Bostadsrätt

-  Diskmaskin
 -  Inbyggnadshäll med ugn
 -  Frys
 -  Kylskåp
 -  Mikro
 -  Ugn
 -  Torktumlare
 -  Tvättmaskin
 -  Klädförvaring
 -  Städsåp
 -  Linneskåp
 -  Elcentral
 -  Golvvärmeöverdelare
 -  Vattenmätare
 -  Kommod (tillval storlek)
 -  Högsåp (tillval)
 -  Förberett för handduktork
 -  Duschvägg vid badkar (tillval)
 -  Tillvalsåp
 -  Radiator
- BH Bröstningshöjd, anges i m
 - KLK Klädkammare
 - FRD Förråd
 - MM Mediacentral
 - TH Takhöjd, anges i m
 - VH Vägghöjd, anges i m
 - VL Vindslucka
 - VP Värmepump

För alternativa planlösningar se sid 50-51

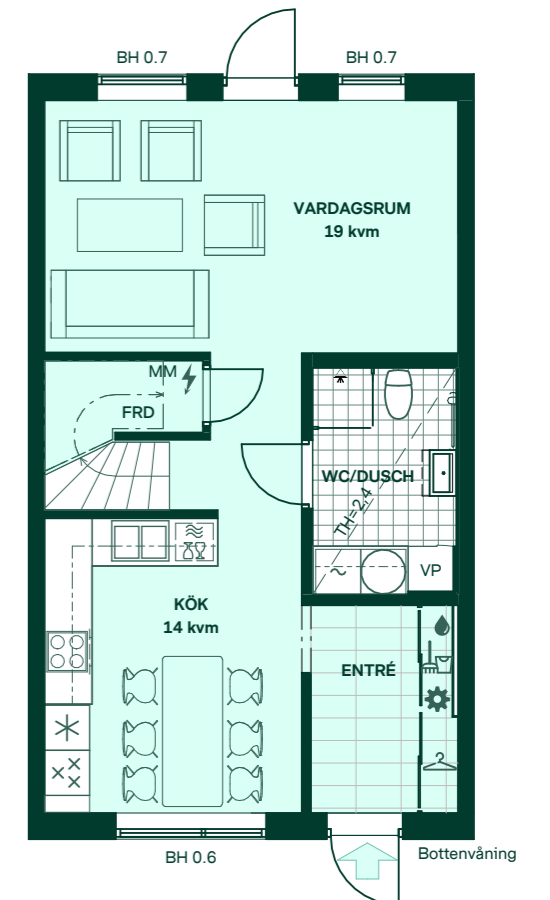
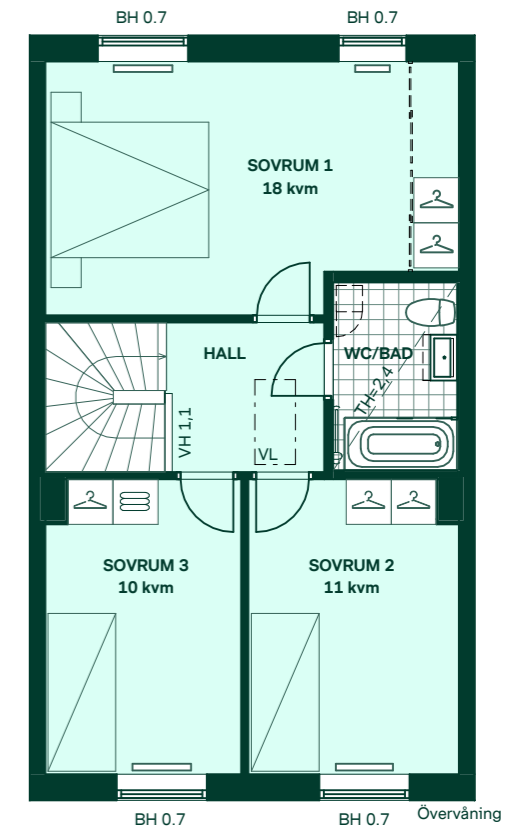
Kvadratmeter är cirka.
Mått anges i meter.
Takhöjd 2,5m om inget annat anges.
All inredning monteras enligt planritning.
Klinker redovisar schematisk läggning.
Klinker i entré är tillval.



SKALA 1:100



Reservation för eventuella ändringar och ytavvikelser.
Datum: 2024-05-17 Revideringsdatum: 2024-09-03



Lönnen i Ekängen

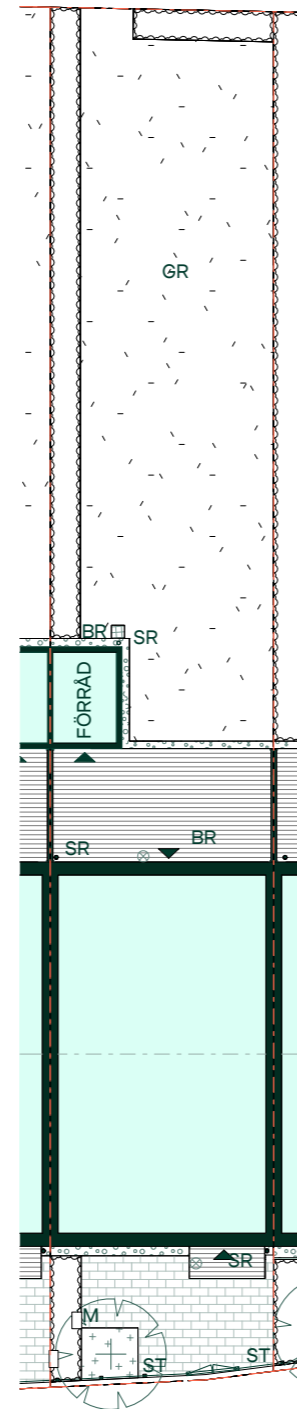
Tomtyta (upplåten mark): cirka 220 kvm

Hus: 222

Upplåtelseform: Bostadsrätt med upplåten mark enligt markerad tomträngs

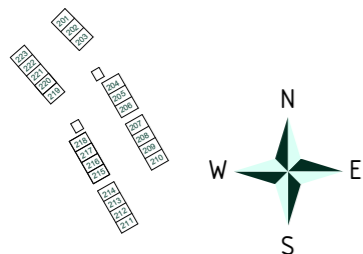
Husarea: 104 kvm

- Trätrall utan steg (ej redovisad läggning)
- Busktyta - Häck
- Gräs
- Markstensyta, ej redovisat läggningmönster
- Makadamyta
- Planteringsyta
- Rännalsplattor
- Träd
- Belysningsarmatur i skärmtak eller på fasad
- Entré
- Skärmvägg
- Staket
- Tomtgräns (Upplåten mark)
- Grind
- Stuprör
- Markmätarskåp
- Brunn



Avvikelser kan förekomma då vi kommer anpassa oss till höjderna i området.

Tomten sluttar från huset för erforderlig vattenavrinning.



SKALA 1:200



Reservation för eventuella ändringar och ytavvikelser.
Datum: 2024-05-10

Lönnen i Ekängen

104 kvm

4 rum och kök

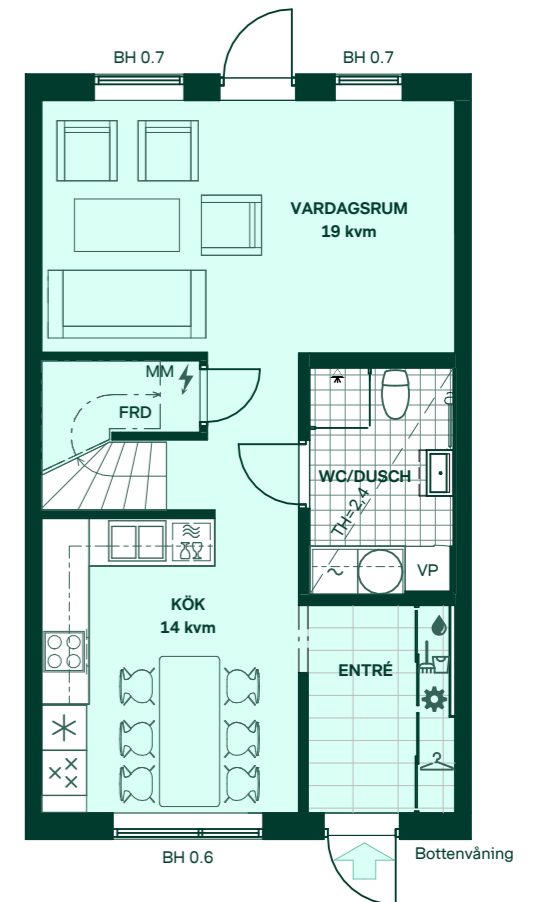
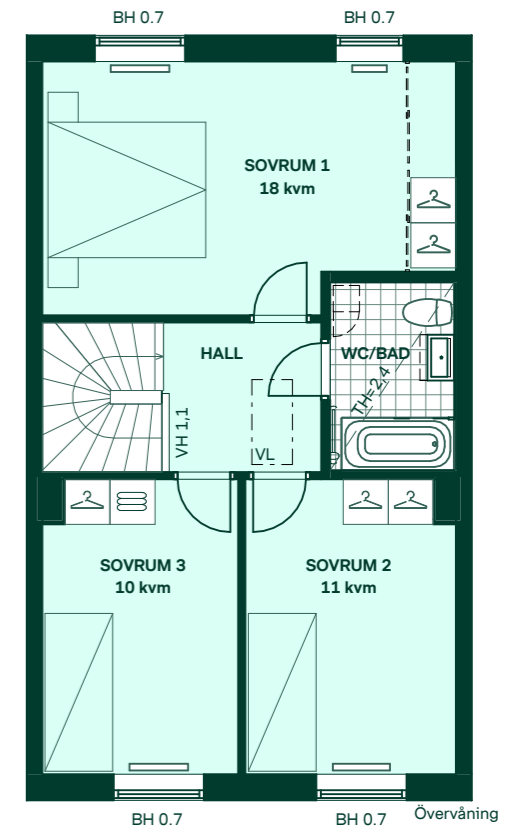
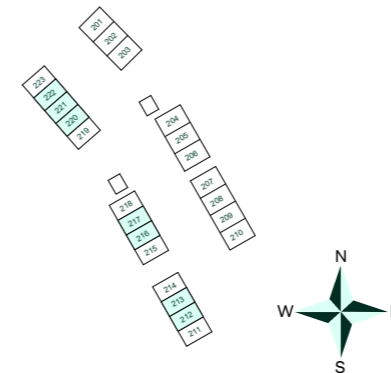
Hus: 212, 213, 216, 217, 220, 221, 222

Upplåtelseform: Bostadsrätt

- Diskmaskin
- Inbyggnadshäll med ugn
- Frys
- Kylskåp
- Mikro
- Ugn
- Torktumlare
- Tvättmaskin
- Klädförvaring
- Städsåp
- Linneskåp
- Elcentral
- Golvvärme fördelare
- Vattenmätare
- Kommod (tillval storlek)
- Högsåp (tillval)
- Förberett för handdukstork
- Duschvägg vid badkar (tillval)
- Tillvalsåp
- Radiator
- Bröstningshöjd, anges i m
- Klädkammare
- Förråd
- Mediacentral
- Takhöjd, anges i m
- Vägghöjd, anges i m
- Vindslucka
- Värmepump

För alternativa planlösningar se sid 50-51

Kvadratmeter är cirka.
Mått anges i meter.
Takhöjd 2,5m om inget annat anges.
All inredning monteras enligt planritning.
Klinker redovisar schematisk läggning.
Klinker i entré är tillval.



SKALA 1:100



Reservation för eventuella ändringar och ytavvikelser.
Datum: 2024-05-17 Revideringsdatum: 2024-09-03

Lönnen i Ekängen

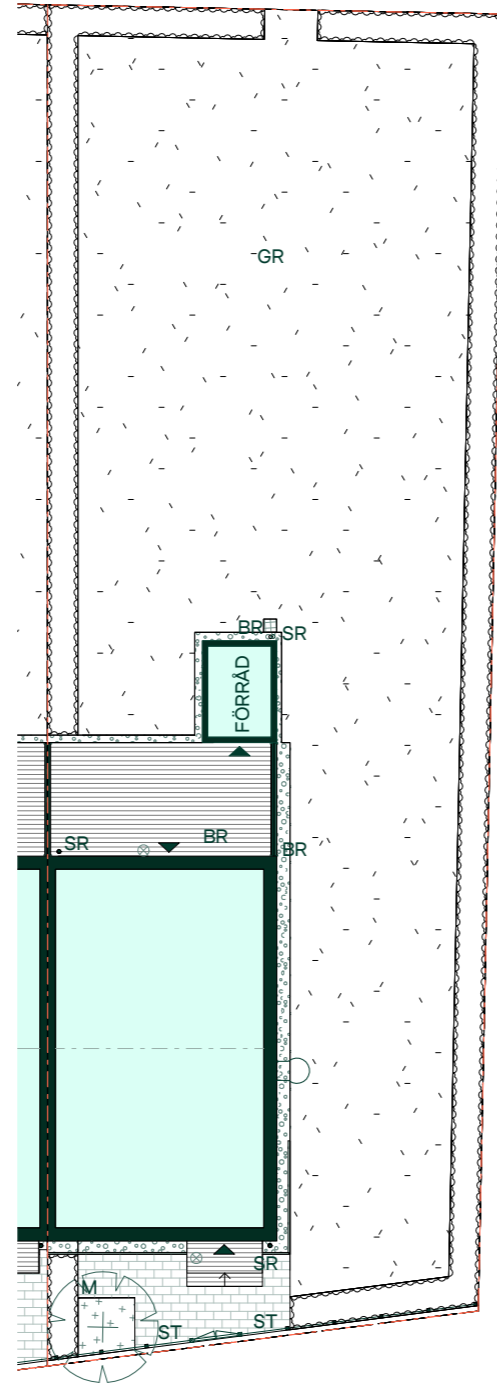
Tomtyta (upplåten mark): cirka 410 kvm

Hus: 223

Upplåtelseform: Bostadsrätt med upplåten mark enligt markerad tomtgräns

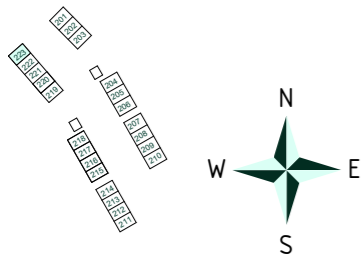
Husarea: 104 kvm

- Trätrall med trappesteg (ej redovisad läggning)
- Trätrall utan steg (ej redovisad läggning)
- Buskyta - Häck
- Gräs
- Markstensyta, ej redovisat läggningmönster
- Makadamyta
- Planteringsyta
- Rännalsplattor
- Träd
- Belysningsarmatur i skärmtak eller på fasad
- Entré
- Skärmvägg
- Kantstöd
- Staket
- Tomtgräns (Upplåten mark)
- Grind
- Gavelstege
- Stuprör
- Markmätarskåp
- Brunn

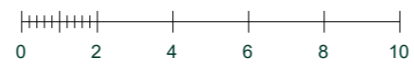


Avvikelser kan förekomma då vi kommer anpassa oss till höjderna i området.

Tomten sluttar från huset för erforderlig vattenavrinning.



SKALA 1:200



Reservation för eventuella ändringar och ytavvikelser.
Datum: 2024-05-10

Lönnen i Ekängen

104 kvm

4 rum och kök

Hus: 214, 218, 223

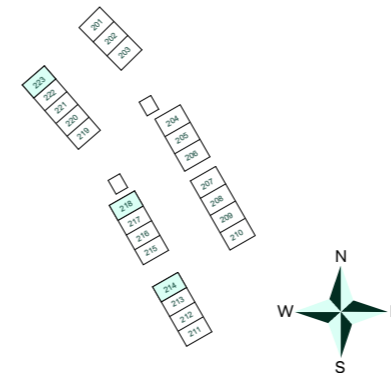
Upplåtelseform: Bostadsrätt

- Diskmaskin
- Inbyggnadshäll med ugn
- Frys
- Kylskåp
- Mikro
- Ugn
- Torktumlare
- Tvättmaskin
- Klädförvaring
- Städsåp
- Linneskåp
- Elcentral
- Golvvärmefördelare
- Vattenmätare
- Kommod (tillval storlek)
- Högsåp (tillval)
- Förberett för handdukstork
- Duschvägg vid badkar (tillval)
- Tillvalsöppning
- Radiator

- Bröstningshöjd, anges i m
- Klädkammare
- Förråd
- Mediacentral
- Takhöjd, anges i m
- Vägghöjd, anges i m
- Vindslucka
- Värmepump

För alternativa planlösningar se sid 50-51

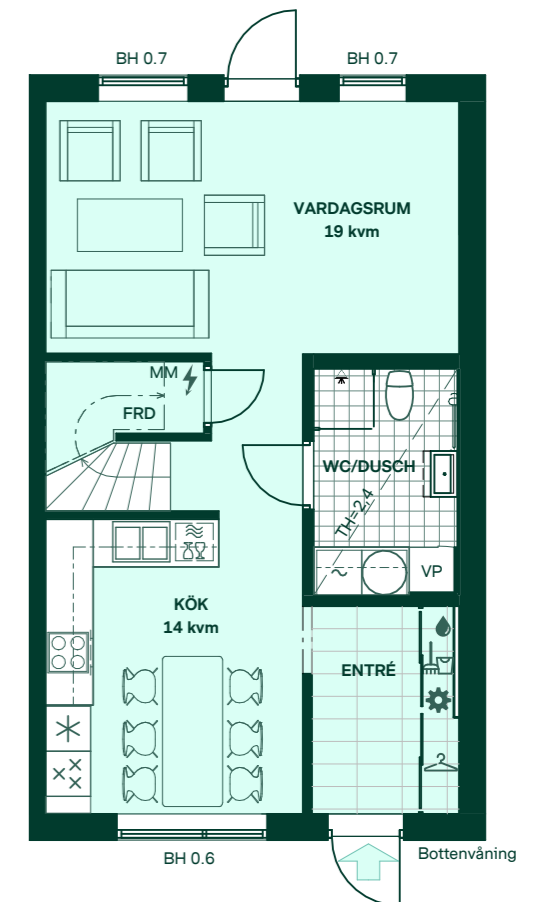
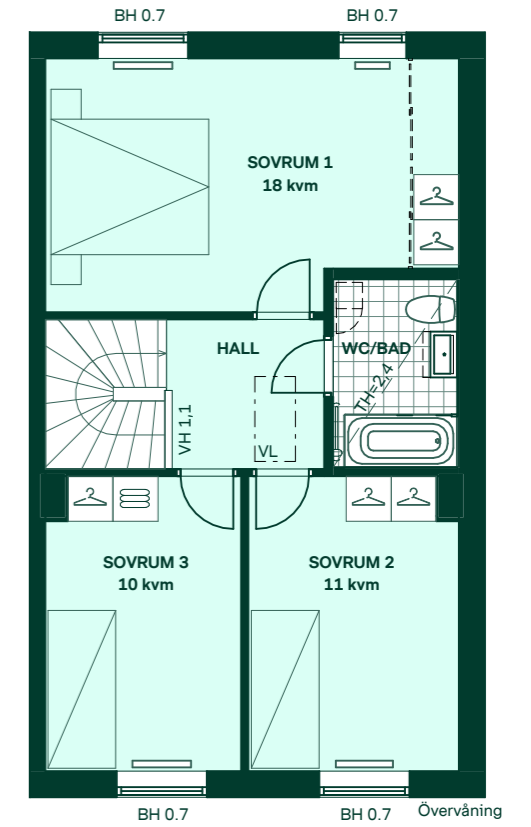
Kvadratmeter är cirka.
Mått anges i meter.
Takhöjd 2,5m om inget annat anges.
All inredning monteras enligt planritning.
Klinker redovisar schematisk läggning.
Klinker i entré är tillval.



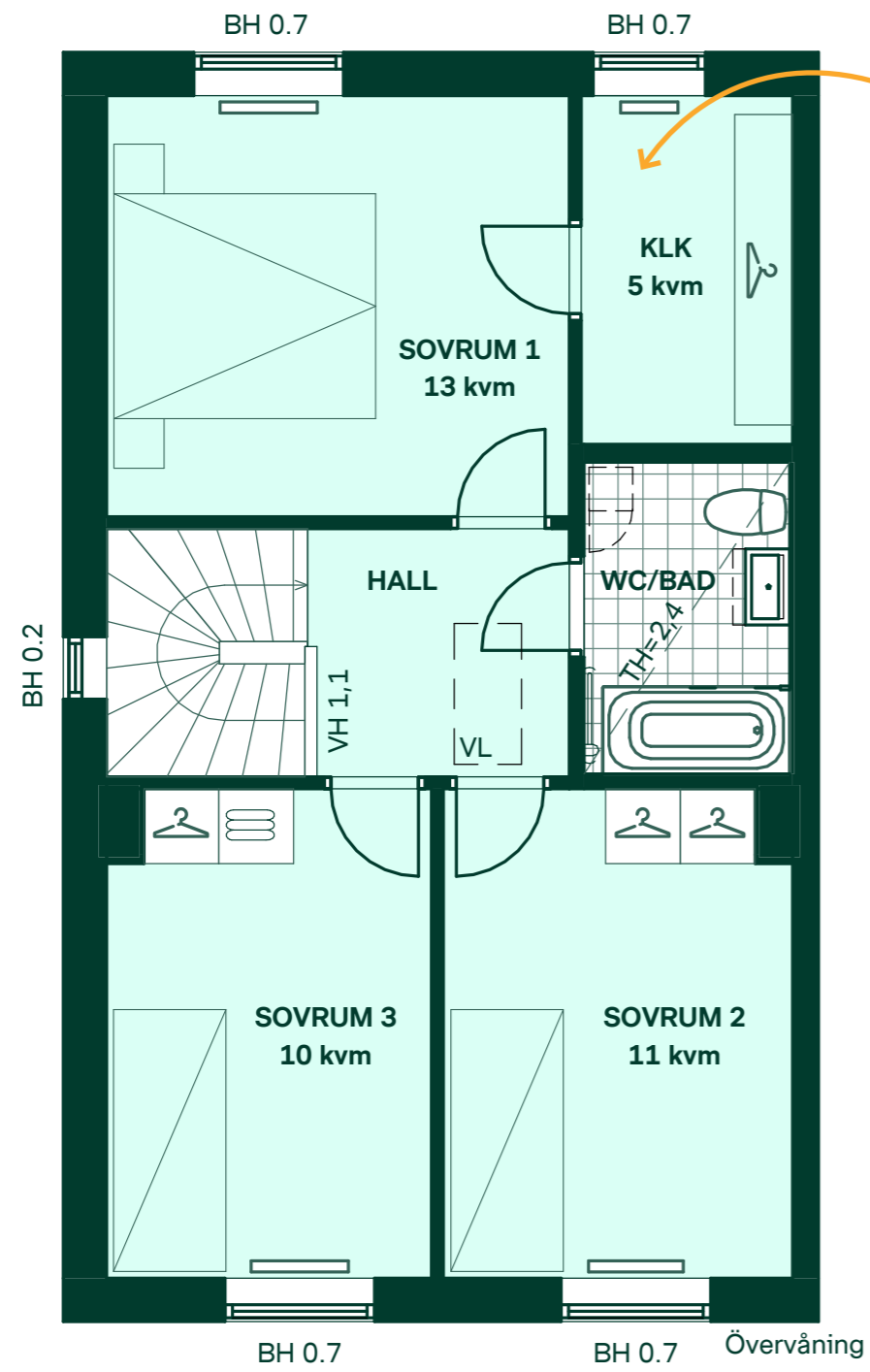
SKALA 1:100



Reservation för eventuella ändringar och ytavvikelser.
Datum: 2024-05-17 Revideringsdatum: 2024-09-03

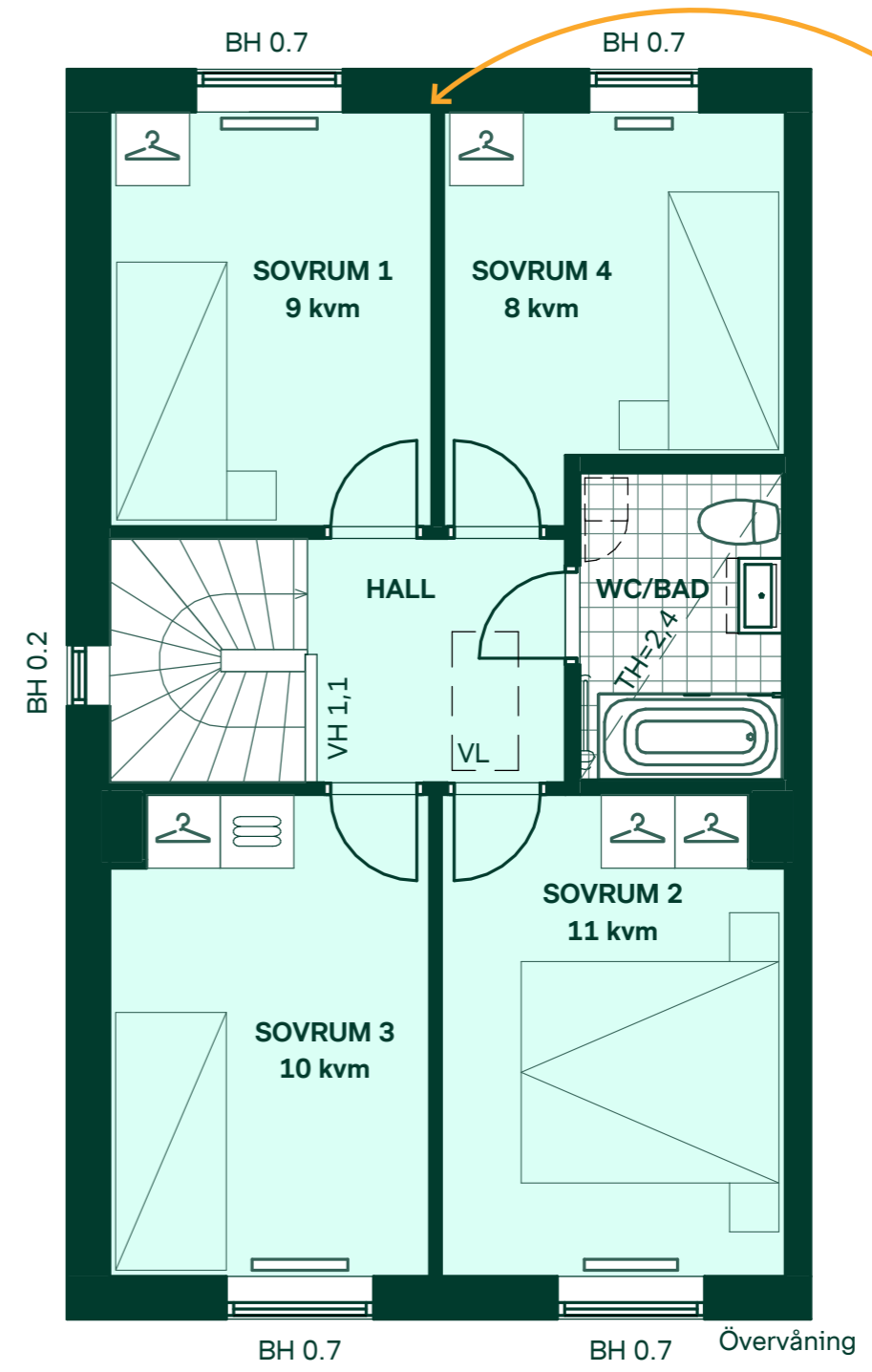


Alternativ planlösning 104 kvm
3 sovrum och en klädkammare



Välj till en vägg och skapa en walk-in closet eller ett kontor.

Alternativ planlösning 104 kvm
4 sovrum



Välj till en vägg och dela rummet för att få två sovrum.

Lönnen i Ekängen

Antal bostäder: 23

Bostadstyp: Radhus

Upplåtelseform: Bostadsrätt

Antal rum: 4-5 rum och kök

Storlek: 104-122 kvm

Inflyttning: Från slutet av 2025



Läs mer på
bonava.se/lonnen