

Lönnen i Ekängen

Tomtyta (upplåten mark): cirka 210 kvm

Hus: 202

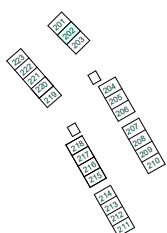
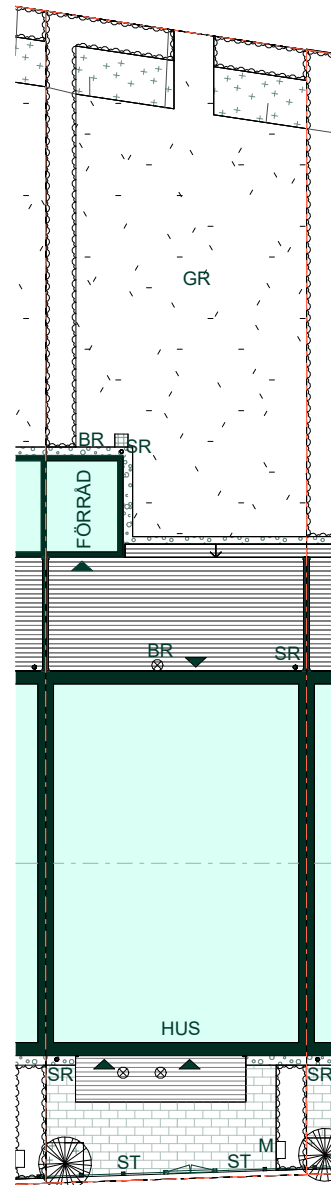
Upplåtelseform: Bostadsrätt med upplåten mark enligt markerad tomtgräns

Husarea: 122 kvm

	Trätrall med trappsteg (ej redovisad läggning)
	Trätrall utan steg (ej redovisad läggning)
	Busktyta - Häck
	Gräs
	Markstensyta, ej redovisat läggningssmönster
	Makadamyta
	Planteringsyta
	Slänt
	Rännalsplattor
	Litet flerstamigt träd
	Belysningsarmatur i skärmtak eller på fasad
	Entré
	Skärmvägg
	Staket
	Tomtgräns (Upplåten mark)
	Grind
SR	Stuprör
M	Markmätarskåp
BR	Brunn

Avvikelse kan förekomma då vi kommer anpassa oss till höjderna i området.

Tomten sluttar från huset för erforderlig vattenavrinning.



SKALA 1:200



Reservation för eventuella ändringar och ytavvikelse.
Datum: 2024-09-27