

Lönnen i Ekängen

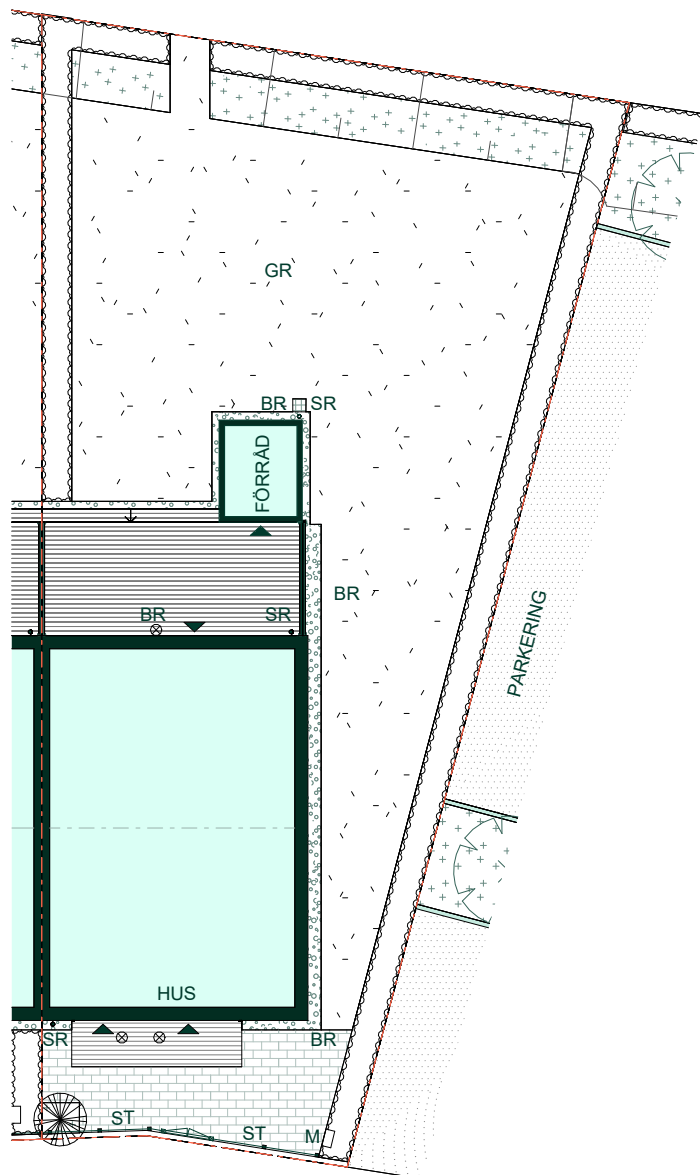
Tomtyta (upplåten mark): cirka 345 kvm

Hus: 203

Upplåtelseform: Bostadsrätt med upplåten mark enligt markerad tomtgräns

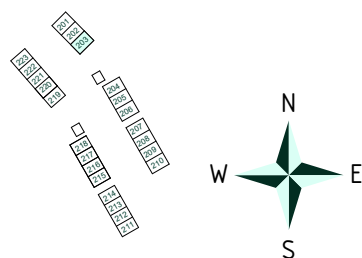
Husarea: 122 kvm

-  Trätrall med trappsteg (ej redovisad läggning)
-  Trätrall utan steg (ej redovisad läggning)
-  Busktyta - Häck
-  Gräs
-  Markstensyta, ej redovisat läggningssmönster
-  Makadamyta
-  Planteringsyta
-  Slänt
-  Rännalsplattor
-  Träd
-  Litet flerstamigt träd
-  Belysningsarmatur i skärmtak eller på fasad
-  Entré
-  Skärmvägg
-  Staket
-  Tomtgräns (Upplåten mark)
-  Grind
-  SR Stuprör
-  M Markmätarskåp
-  BR Brunn

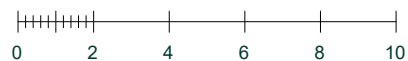


Avvikelse kan förekomma då vi kommer anpassa oss till höjderna i området.

Tomten sluttar från huset för erforderlig vattenavrinning.



SKALA 1:200



Reservation för eventuella ändringar och ytavvikelse.
Datum: 2024-09-27