








Sörgården i Öjersjö

Tomtyta cirka 562 kvm

Hus: 121

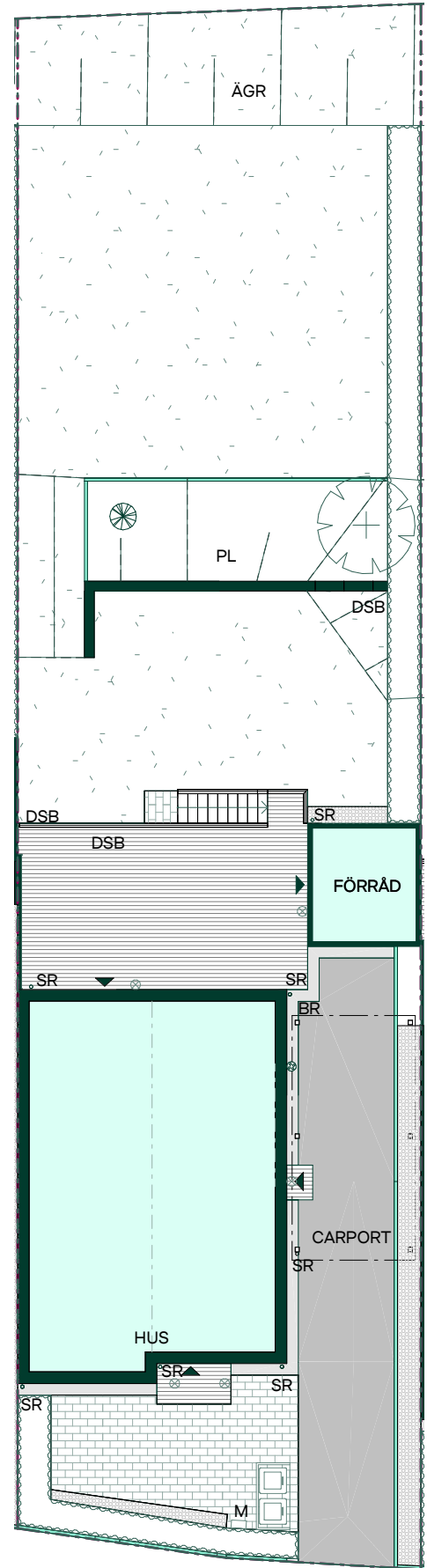
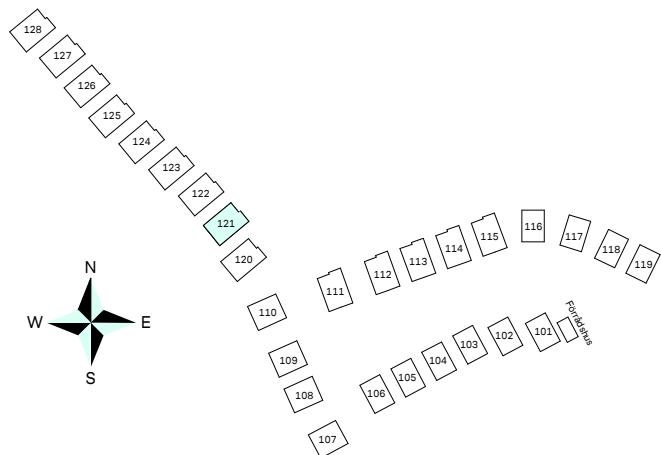
Upplåtelseform: Äganderätt

Husarea: 159 kvm

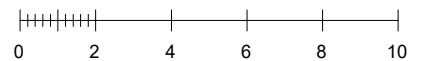
-  Krossmaterial
-  Trappa
-  Trätrall
-  Buskyta - Häck
-  Gräs
-  Planteringsyta
-  Markstensyta, ej redovisat läggningmönster
-  Betongplattor
-  Asfalt
-  Slänt
-  Uppställningsplats för sopkärl
-  Buske
-  Träd
-  Belysningsarmatur i skärmtak eller på fasad
-  Laddbox (tillval)
-  Entré
-  Skärmvägg
-  Räcke
-  Stödmur, max 0,5m
-  Kantsten
-  Tomtgräns
- BR Brunn
- DSB Dräneringsspolbrunn
- SR Stuprör
- M Markmätarskåp
- PL Plantering
- ÄGR Ängsgräs i slänt

Avvikelser kan förekomma då vi kommer anpassa oss till höjderna i området.

Tomten sluttar från huset för erforderlig vattenavrinning.



SKALA 1:200



Reservasjon för eventuella ändringar och ytavvikelser.
Datum: 2024-09-27