

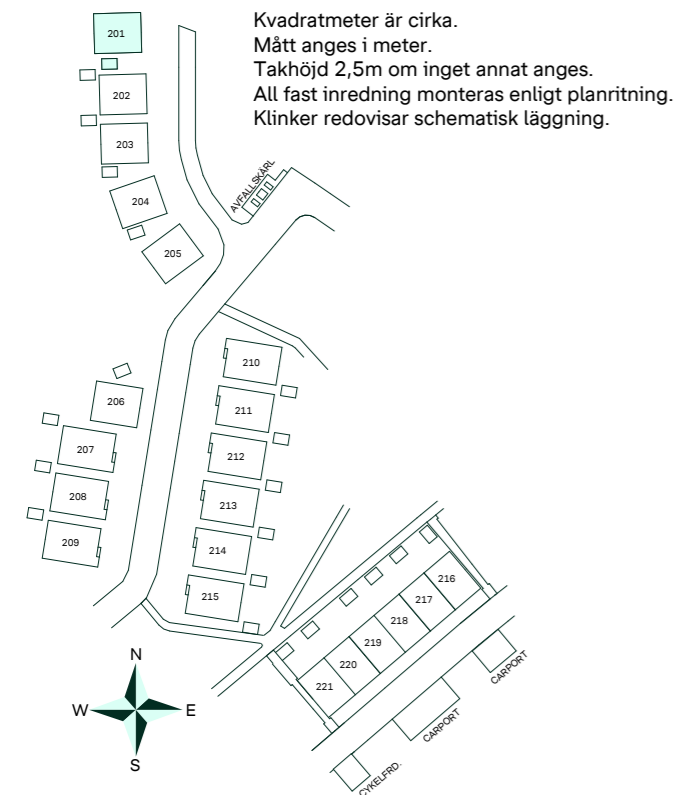
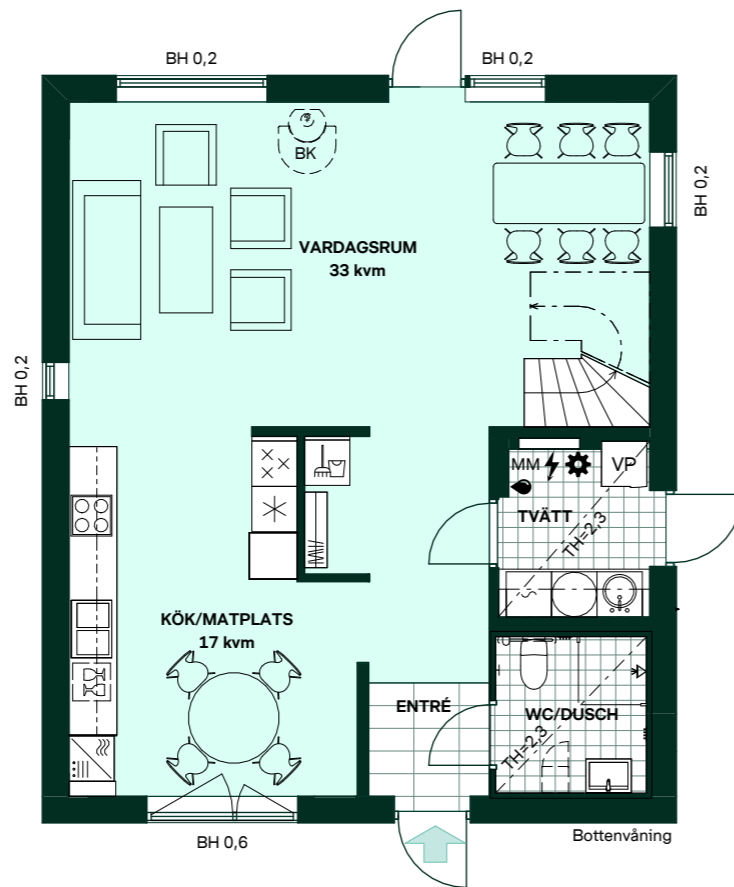
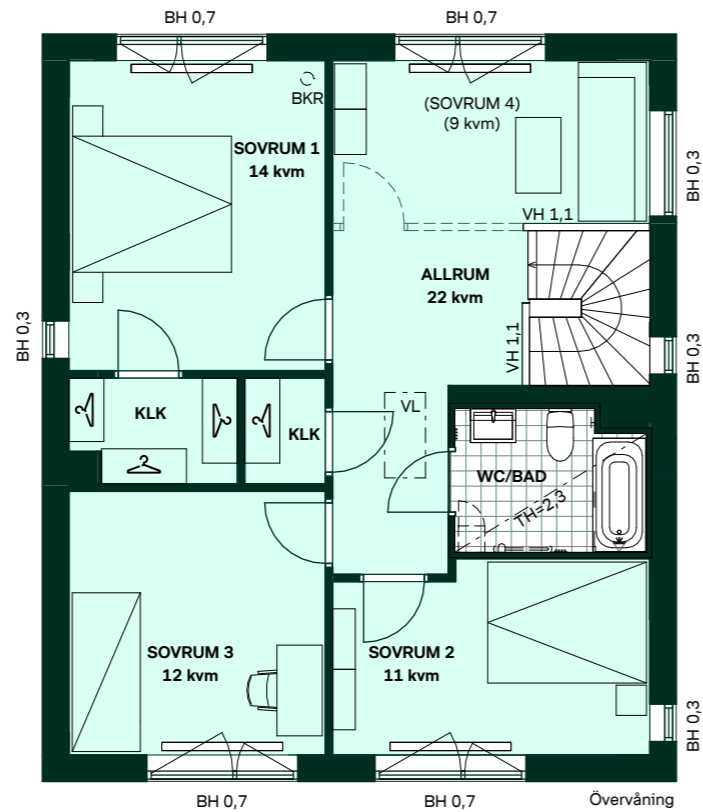
# Planritningar Fjärilshusen II i Ormbäcka

# Fjärilshusen i Ormbacka

139 kvm  
5 rum och kök

Hus: 201  
Upplåtelseform: Äganderätt

- |  |                                |     |                               |
|--|--------------------------------|-----|-------------------------------|
|  | Diskmaskin                     | BH  | Bröstningshöjd, anges i m     |
|  | Inbyggnadshäll                 | BK  | Plats för braskamin (tillval) |
|  | Frys                           | BKR | Plats för rökrör (tillval)    |
|  | Kylskåp                        | KLK | Klädkammare                   |
|  | Högskap med ugn/micro          | MM  | Mediacentral                  |
|  | Torktumlare                    | TH  | Takhöjd, anges i m            |
|  | Tvättmaskin                    | VH  | Vägg höjd, anges i m          |
|  | Klädförvaring                  | VL  | Vindslucka                    |
|  | Städsåp                        | VP  | Värmepump                     |
|  | Elcentral                      |     |                               |
|  | Golvvärmefördelare             |     |                               |
|  | Vattenmätare                   |     |                               |
|  | Kapphylla                      |     |                               |
|  | Förberett för handdukstork     |     |                               |
|  | Duschvägg vid badkar (tillval) |     |                               |
|  | Högskap (tillval)              |     |                               |
|  | Tillvalsvägg                   |     |                               |
|  | Radiator                       |     |                               |



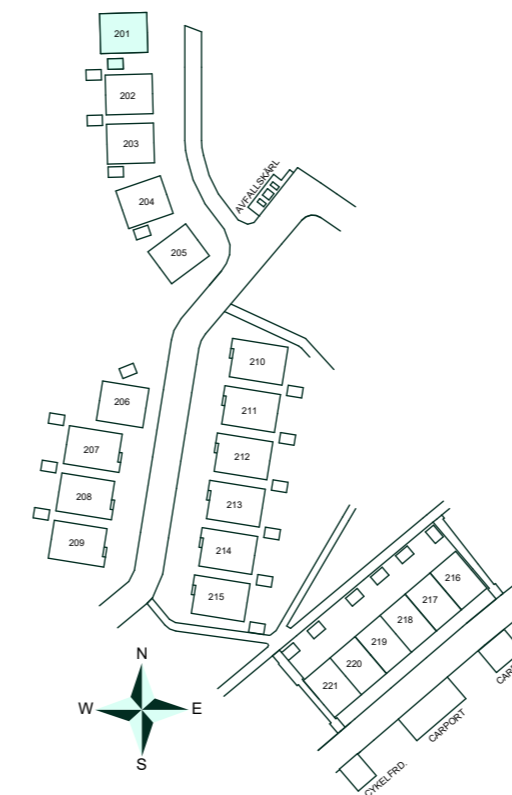
SKALA 1:100  
0 1 2 3 4 5  
Reservation för eventuella ändringar och ytavvikelser.  
Datum: 2024-12-17

# Fjärilshusen i Ormbacka

Tomtyta: cirka 265 kvm

Hus: 201  
Upplåtelseform: Äganderätt  
Husarea: 139 kvm

- |  |  |
|--|--|
|  | Trätroll med trappsteg (ej redovisad läggning) |
|  | Trätroll (ej redovisad läggning)               |
|  | Busketyta - Häck                               |
|  | Makadamyta                                     |
|  | Planteringsyta                                 |
|  | Stenmjöl (marksten som tillval)                |
|  | Slänt  |
|  | Laddbox för elbil                              |
|  | Belysningsarmatur i skärmtak eller på fasad    |
|  | Kantstöd                                       |
|  | Mur  |
|  | Entré  |
|  | Skärmvägg                                      |
|  | Spaljé (del av carport)                        |
|  | Räcke  |
|  | Staket   |
|  | Tomtgräns                                      |
|  | Stuprör  |
|  | Markmätarskåp                                  |
|  | Brunn  |

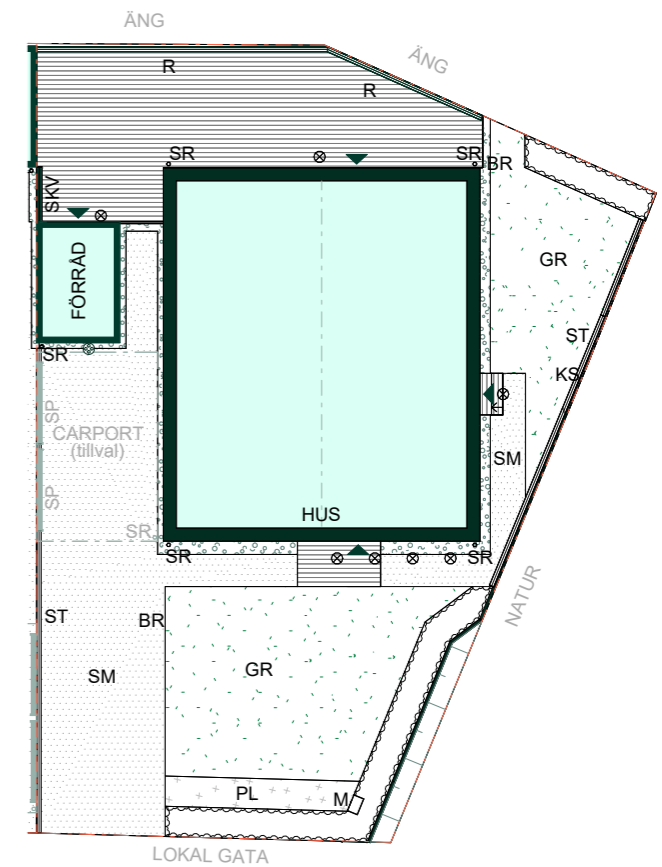


Avvikelser kan förekomma då vi kommer anpassa oss till höjderna i området.

Tomten sluttar från huset för erforderlig vattenavrinning.

Området är under projektering och ändringar kan förekomma

SKALA 1:200  
0 2 4 6 8 10  
Reservation för eventuella ändringar och ytavvikelser.  
Datum: 2024-12-17

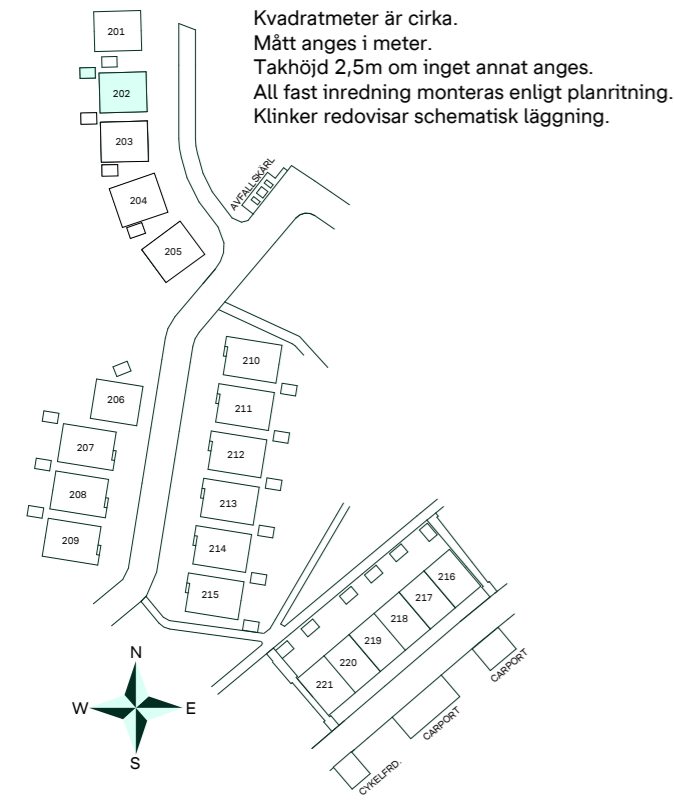
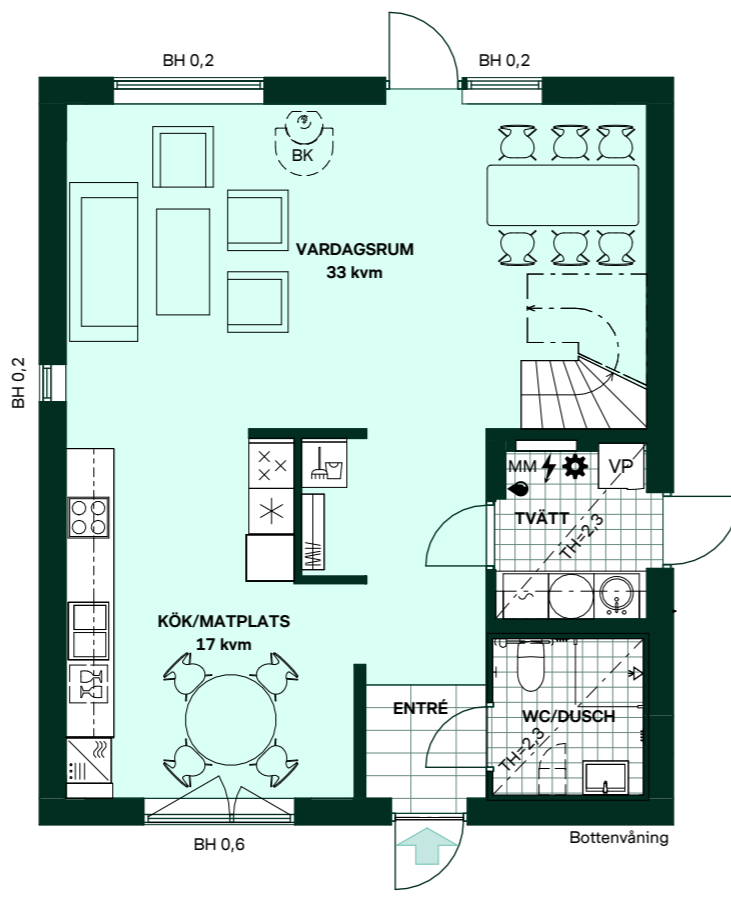
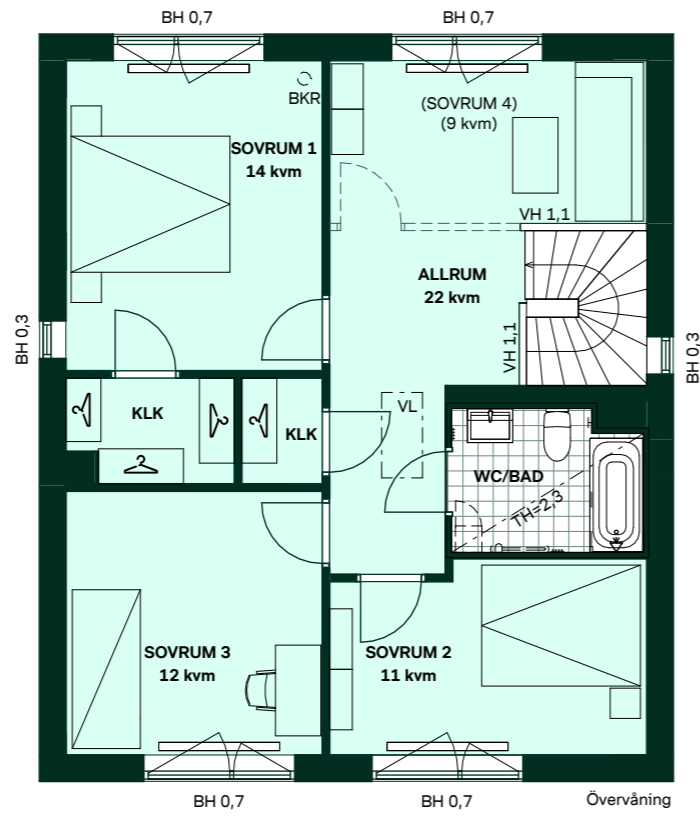


# Fjärilshusen i Ormbäcka

139 kvm  
5 rum och kök

Hus: 202  
Upplåtelseform: Äganderätt

- |  |                                |     |                               |
|--|--------------------------------|-----|-------------------------------|
|  | Diskmaskin                     | BH  | Bröstningshöjd, anges i m     |
|  | Inbyggnadshäll                 | BK  | Plats för braskamin (tillval) |
|  | Frys                           | BKR | Plats för rökrör (tillval)    |
|  | Kylskåp                        | KLK | Klädkammare                   |
|  | Högskap med ugn/micro          | MM  | Mediacentral                  |
|  | Torktumlare                    | TH  | Takhöjd, anges i m            |
|  | Tvättmaskin                    | VH  | Vägg höjd, anges i m          |
|  | Klädförvaring                  | VL  | Vindlucka                     |
|  | Städska                        | VP  | Värmepump                     |
|  | Elcentral                      |     |                               |
|  | Golvvärmefördelare             |     |                               |
|  | Vattenmätare                   |     |                               |
|  | Kapphylla                      |     |                               |
|  | Förberett för handdukstork     |     |                               |
|  | Duschvägg vid badkar (tillval) |     |                               |
|  | Högskap (tillval)              |     |                               |
|  | Tillvalsvägg                   |     |                               |
|  | Radiator                       |     |                               |



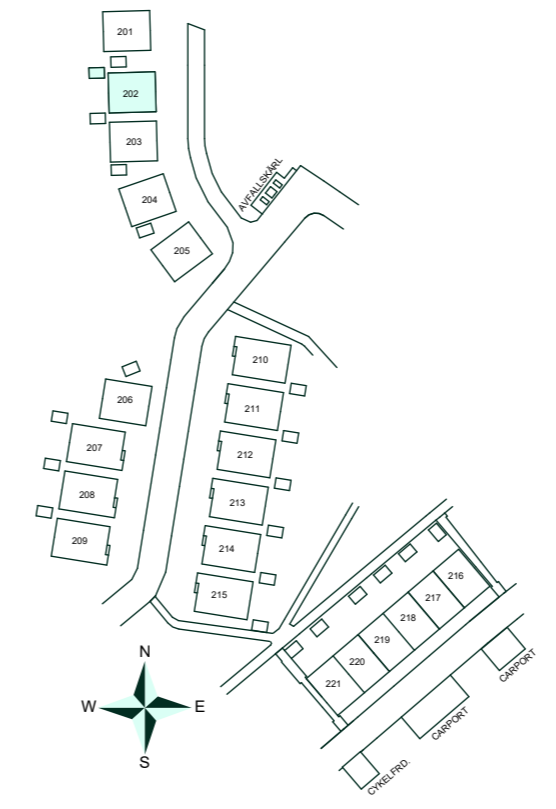
SKALA 1:100  
0 1 2 3 4 5  
Reservation för eventuella ändringar och ytavvikelser.  
Datum: 2024-12-17

# Fjärilshusen i Ormbäcka

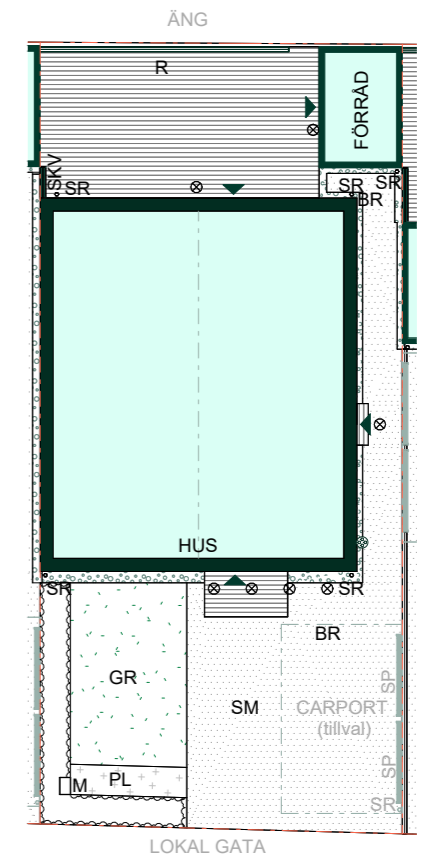
Tomtyta: cirka 195 kvm

Hus: 202  
Upplåtelseform: Äganderätt  
Husarea: 139 kvm

- |  |   |
|--|---|
|  | Trätrall (ej redovisad läggning)            |
|  | Busketyta - Häck                            |
|  | Gräs  |
|  | Makadamyta                                  |
|  | Planteringsyta                              |
|  | Stenmjöl (marksten som tillval)             |
|  | Laddbox för elbil                           |
|  | Belysningsarmatur i skärmtak eller på fasad |
|  | Entré                                       |
|  | Skärmvägg                                   |
|  | Spaljé (del av carport)                     |
|  | Räcke                                       |
|  | Tomtgräns                                   |
|  | Stuprör                                     |
|  | Markmätarskåp                               |
|  | Brunn                                       |



Avvikelser kan förekomma då vi kommer anpassa oss till höjderna i området.  
Tomten sluttar från huset för erforderlig vattenavrinning.  
Området är under projektering och ändringar kan förekomma  
SKALA 1:200  
0 2 4 6 8 10  
Reservation för eventuella ändringar och ytavvikelser.  
Datum: 2024-12-17

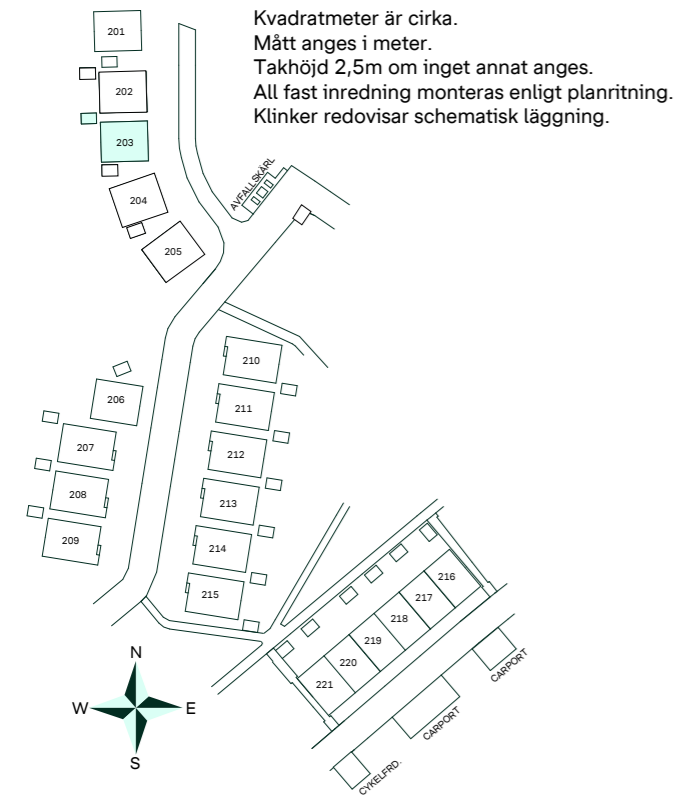
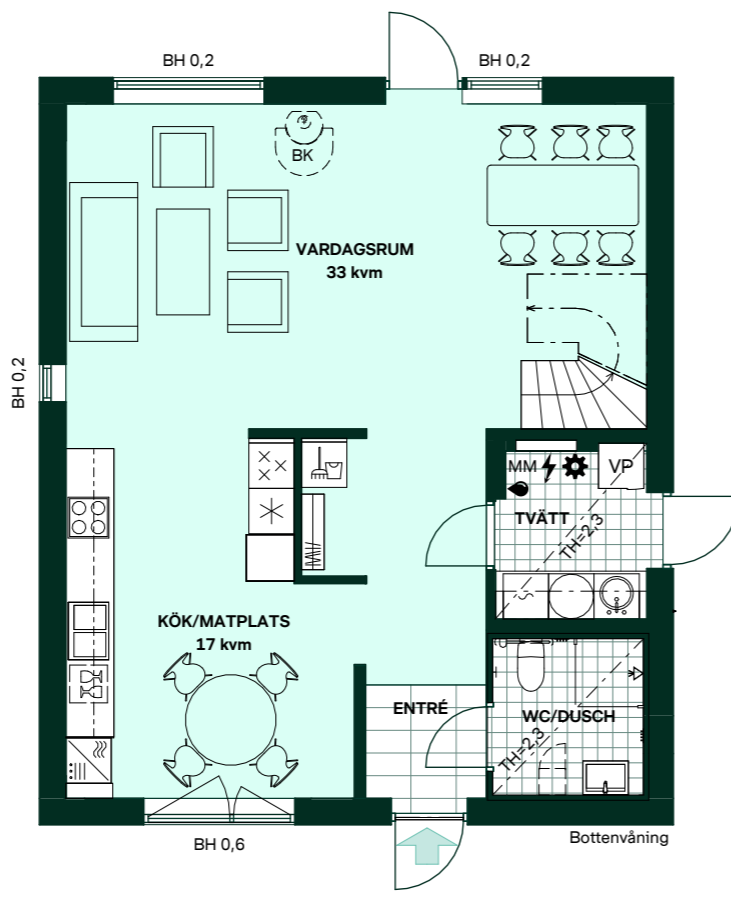
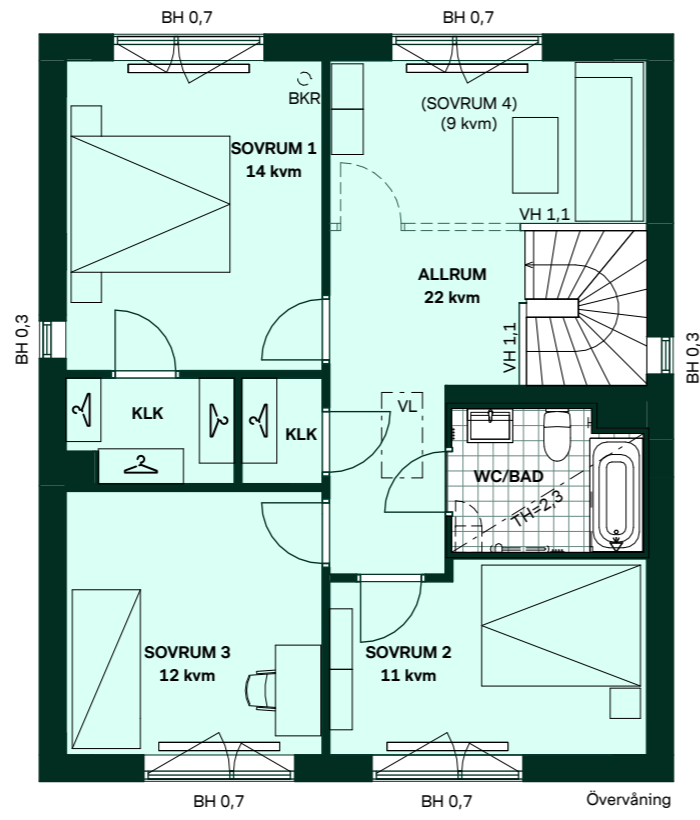


# Fjärilshusen i Ormbäcka

139 kvm  
5 rum och kök

Hus: 203  
Upplåtelseform: Äganderätt

- |  |                                |     |                               |
|--|--------------------------------|-----|-------------------------------|
|  | Diskmaskin                     | BH  | Bröstningshöjd, anges i m     |
|  | Inbyggnadshäll                 | BK  | Plats för braskamin (tillval) |
|  | Frys                           | BKR | Plats för rökrör (tillval)    |
|  | Kylskåp                        | KLK | Klädkammare                   |
|  | Högskap med ugn/micro          | MM  | Mediacentral                  |
|  | Torktumlare                    | TH  | Takhöjd, anges i m            |
|  | Tvättmaskin                    | VH  | Vägg höjd, anges i m          |
|  | Klädförvaring                  | VL  | Vindslucka                    |
|  | Städsåp                        | VP  | Värmepump                     |
|  | Elcentral                      |     |                               |
|  | Golvvärmefördelare             |     |                               |
|  | Vattenmätare                   |     |                               |
|  | Kapphylla                      |     |                               |
|  | Förberett för handdukstork     |     |                               |
|  | Duschvägg vid badkar (tillval) |     |                               |
|  | Högskap (tillval)              |     |                               |
|  | Tillvalsvägg                   |     |                               |
|  | Radiator                       |     |                               |



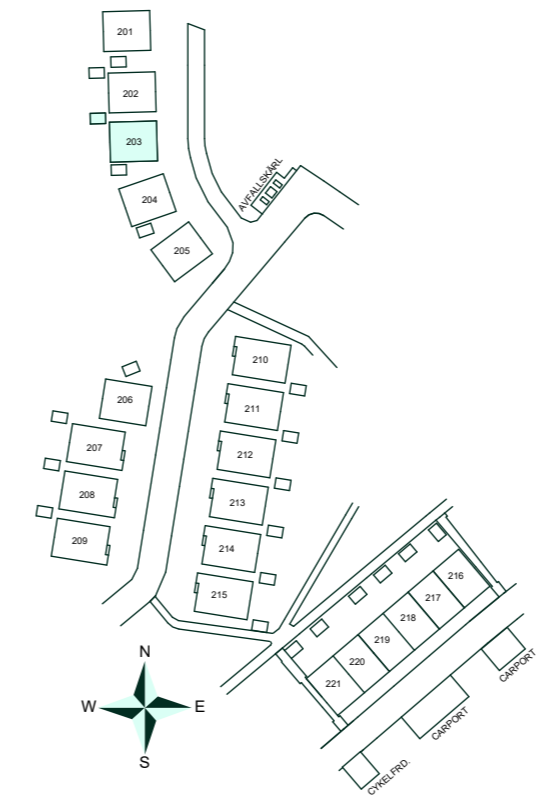
SKALA 1:100  
0 1 2 3 4 5  
Reservation för eventuella ändringar och ytavvikelser.  
Datum: 2024-12-17

# Fjärilshusen i Ormbäcka

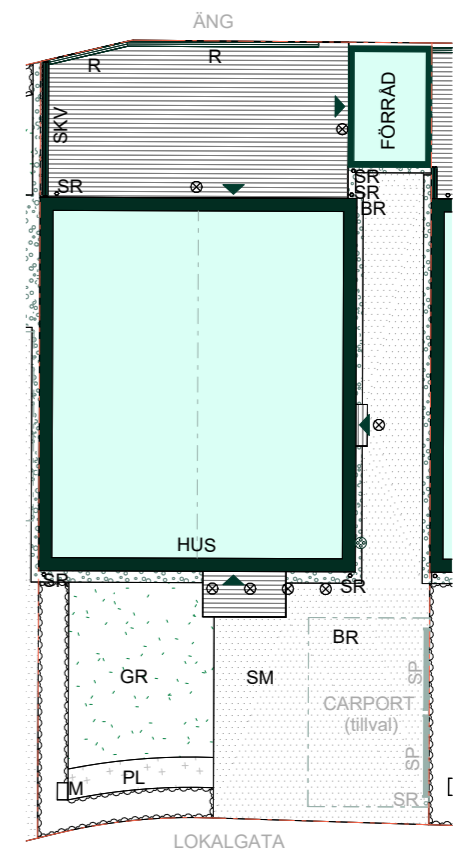
Tomtyta: cirka 210 kvm

Hus: 203  
Upplåtelseform: Äganderätt  
Husarea: 139 kvm

- |  |   |
|--|---|
|  | Trätroll (ej redovisad läggning)            |
|  | Busketyta - Häck                            |
|  | Gräs  |
|  | Makadamyta                                  |
|  | Planteringsyta                              |
|  | Stenmjöl (marksten som tillval)             |
|  | Laddbox för elbil                           |
|  | Belysningsarmatur i skärmtak eller på fasad |
|  | Entré                                       |
|  | Skärmvägg                                   |
|  | Spaljé (del av carport)                     |
|  | Räcke                                       |
|  | Tomtgräns                                   |
|  | Stuprör                                     |
|  | Markmätarskåp                               |
|  | Brunn                                       |



Avvikelser kan förekomma då vi kommer anpassa oss till höjderna i området.  
Tomten sluttar från huset för erforderlig vattenavrinning.  
Området är under projektering och ändringar kan förekomma  
SKALA 1:200  
0 2 4 6 8 10  
Reservation för eventuella ändringar och ytavvikelser.  
Datum: 2024-12-17

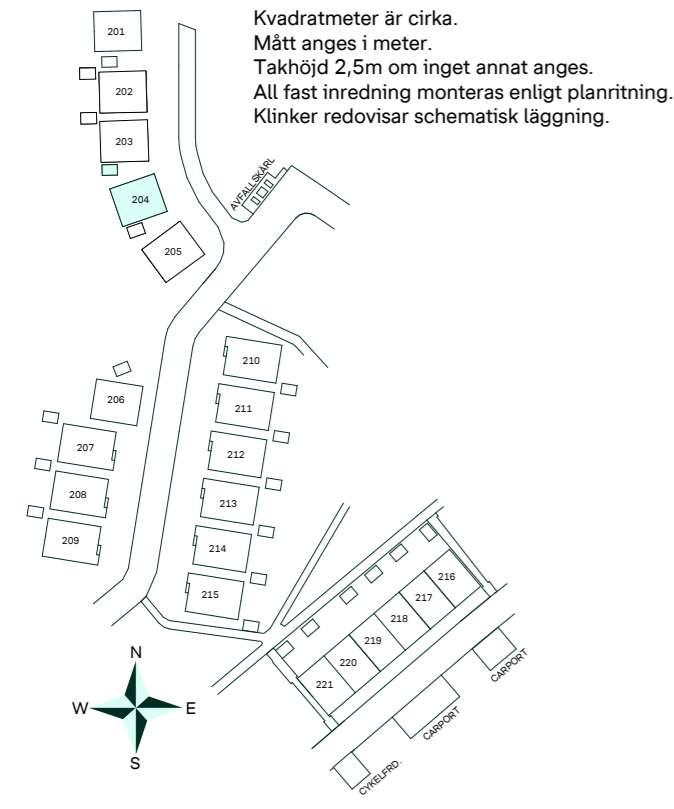
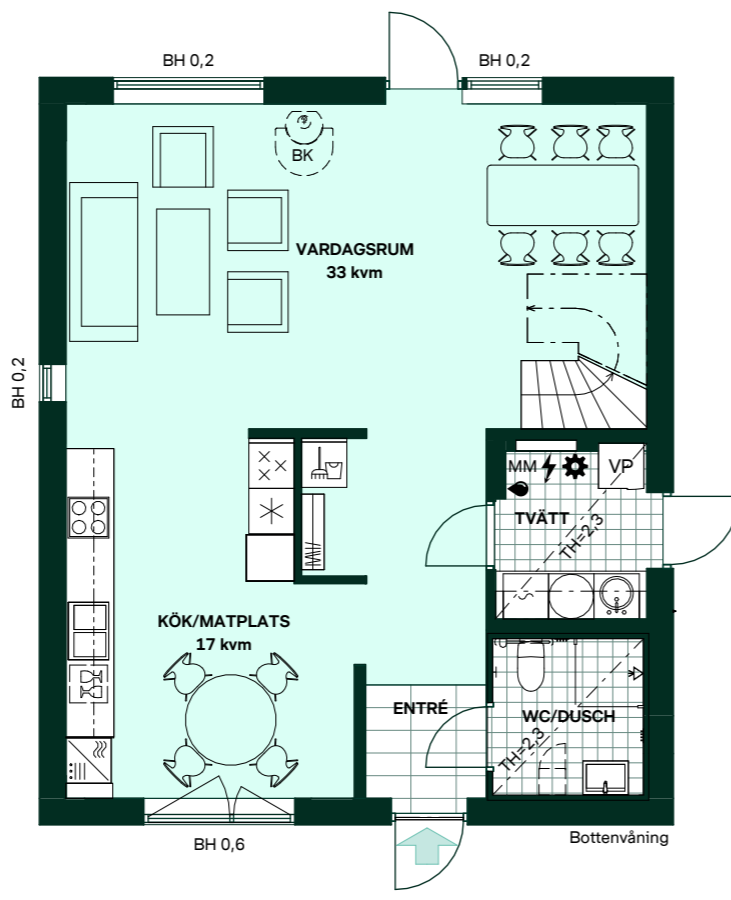
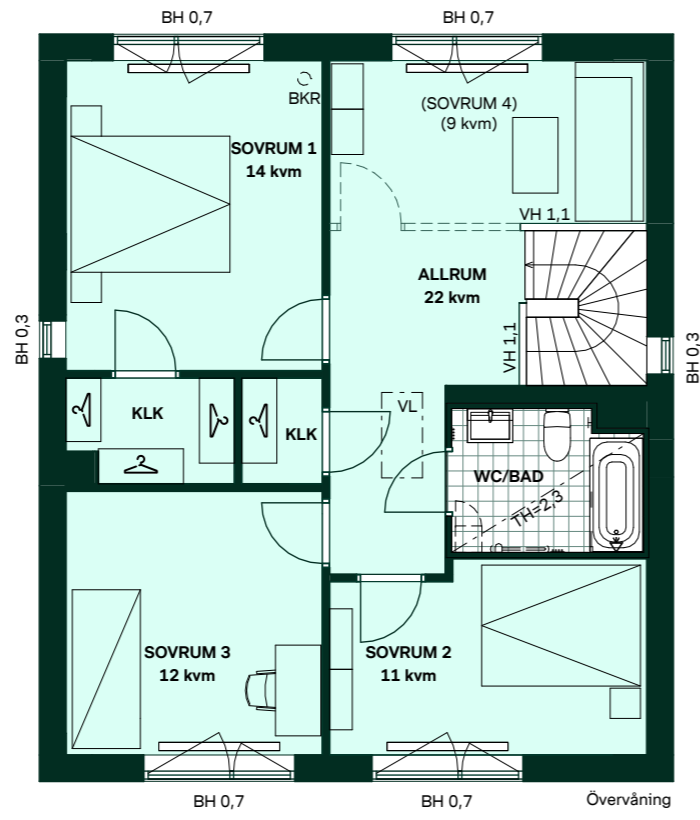


# Fjärilshusen i Ormbäcka

139 kvm  
5 rum och kök

Hus: 204  
Upplåtelseform: Äganderätt

- |  |                                |     |                               |
|--|--------------------------------|-----|-------------------------------|
|  | Diskmaskin                     | BH  | Bröstningshöjd, anges i m     |
|  | Inbyggnadshäll                 | BK  | Plats för braskamin (tillval) |
|  | Frys                           | BKR | Plats för rökrör (tillval)    |
|  | Kylskåp                        | KLK | Klädkammare                   |
|  | Högskap med ugn/micro          | MM  | Mediacentral                  |
|  | Torktumlare                    | TH  | Takhöjd, anges i m            |
|  | Tvättmaskin                    | VH  | Vägg höjd, anges i m          |
|  | Klädförvaring                  | VL  | Vindlucka                     |
|  | Städska                        | VP  | Värmepump                     |
|  | Elcentral                      |     |                               |
|  | Golvvärmefördelare             |     |                               |
|  | Vattenmätare                   |     |                               |
|  | Kapphylla                      |     |                               |
|  | Förberett för handdukstork     |     |                               |
|  | Duschvägg vid badkar (tillval) |     |                               |
|  | Högskap (tillval)              |     |                               |
|  | Tillvalsvägg                   |     |                               |
|  | Radiator                       |     |                               |



Kvadratmeter är cirka.  
Mått anges i meter.  
Takhöjd 2,5m om inget annat anges.  
All fast inredning monteras enligt planritning.  
Klinker redovisar schematisk läggning.

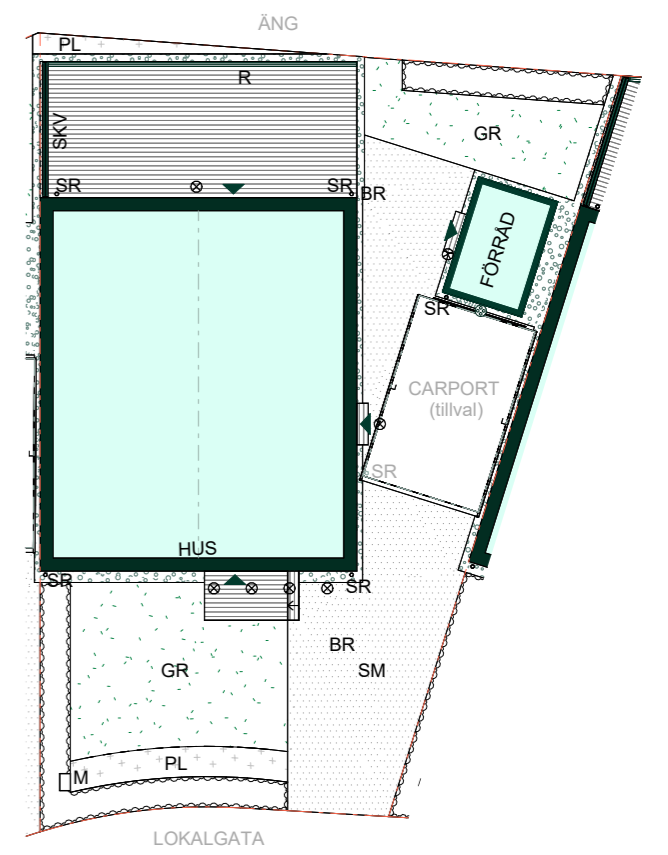
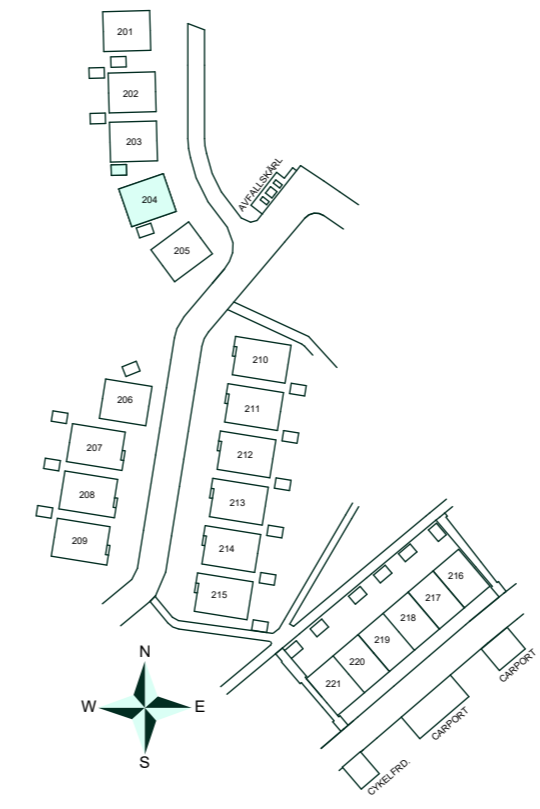
SKALA 1:100  
0 1 2 3 4 5  
Reservation för eventuella ändringar och ytväikelser.  
Datum: 2024-12-17

# Fjärilshusen i Ormbäcka

Tomtyta: cirka 245 kvm

Hus: 204  
Upplåtelseform: Äganderätt  
Husarea: 139 kvm

- |  |  |
|--|--|
|  | Trätrall med trappsteg (ej redovisad läggning) |
|  | Trätrall (ej redovisad läggning)               |
|  | Busketyta - Häck                               |
|  | Gräs   |
|  | Makadamyta                                     |
|  | Planteringsyta                                 |
|  | Stenmjöl (marksten som tillval)                |
|  | Laddbox för elbil                              |
|  | Belysningsarmatur i skärmtak eller på fasad    |
|  | Entré  |
|  | Skärmvägg                                      |
|  | Räcke  |
|  | Tomtgräns                                      |
|  | Stuprör  |
|  | Markmätarskåp                                  |
|  | Brunn  |



Avvikelser kan förekomma då vi kommer anpassa oss till höjderna i området.

Tomten sluttar från huset för erforderlig vattenavrinning.

Området är under projektering och ändringar kan förekomma

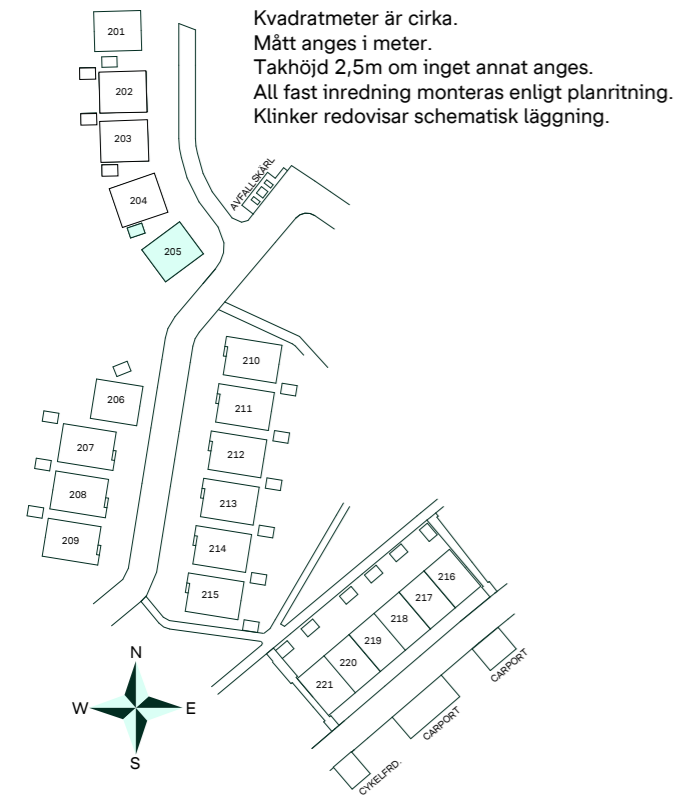
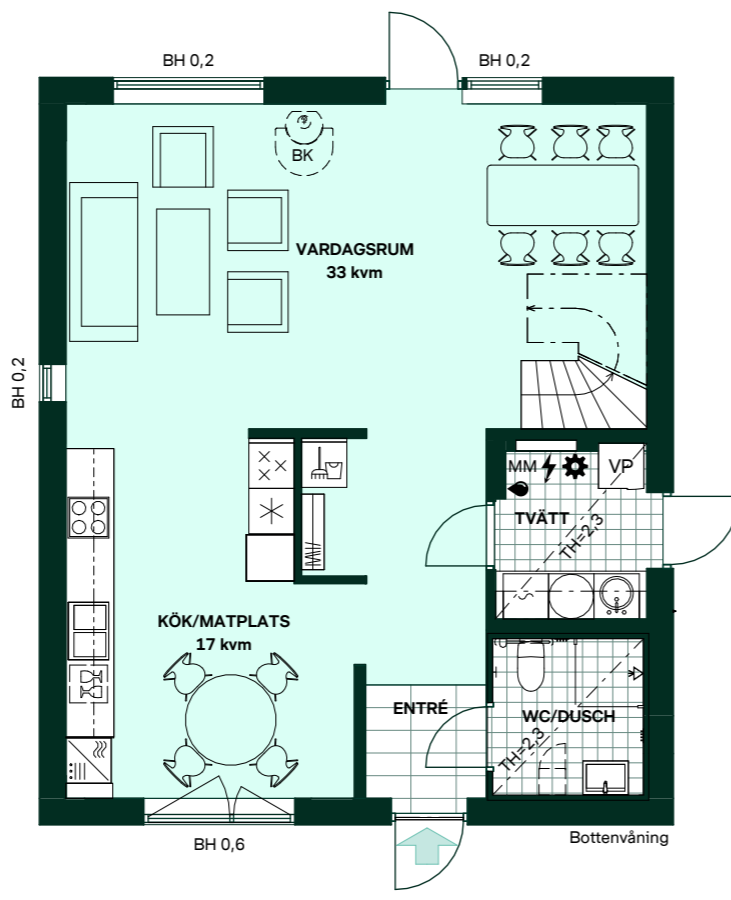
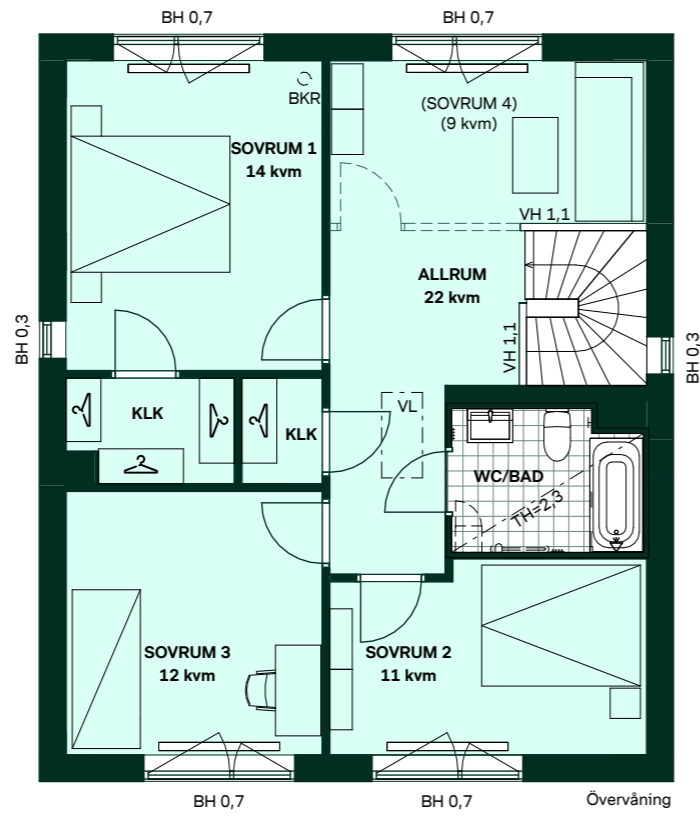
SKALA 1:200  
0 2 4 6 8 10  
Reservation för eventuella ändringar och ytväikelser.  
Datum: 2024-12-17

# Fjärilshusen i Ormbäcka

139 kvm  
5 rum och kök

Hus: 205  
Upplåtelseform: Äganderätt

- |  |                                |     |                               |
|--|--------------------------------|-----|-------------------------------|
|  | Diskmaskin                     | BH  | Bröstningshöjd, anges i m     |
|  | Inbyggnadshäll                 | BK  | Plats för braskamin (tillval) |
|  | Frys                           | BKR | Plats för rökrör (tillval)    |
|  | Kylskåp                        | KLK | Klädkammare                   |
|  | Högskap med ugn/micro          | MM  | Mediacentral                  |
|  | Torktumlare                    | TH  | Takhöjd, anges i m            |
|  | Tvättmaskin                    | VH  | Vägg höjd, anges i m          |
|  | Klädförvaring                  | VL  | Vindlucka                     |
|  | Städsåp                        | VP  | Värmepump                     |
|  | Elcentral                      |     |                               |
|  | Golvvärmefördelare             |     |                               |
|  | Vattenmätare                   |     |                               |
|  | Kapphylla                      |     |                               |
|  | Förberett för handdukstork     |     |                               |
|  | Duschvägg vid badkar (tillval) |     |                               |
|  | Högskap (tillval)              |     |                               |
|  | Tillvalsvägg                   |     |                               |
|  | Radiator                       |     |                               |



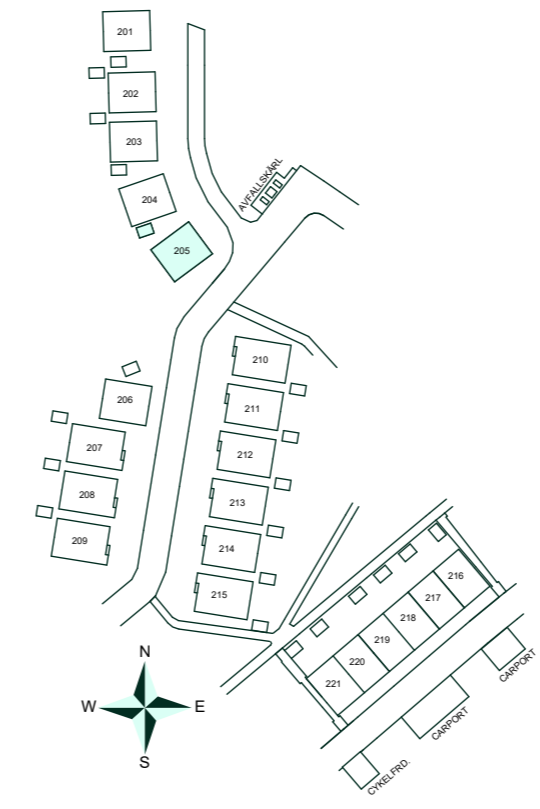
SKALA 1:100  
0 1 2 3 4 5  
Reservation för eventuella ändringar och ytväikelser.  
Datum: 2024-12-17

# Fjärilshusen i Ormbäcka

Tomtyta: cirka 245 kvm

Hus: 205  
Upplåtelseform: Äganderätt  
Husarea: 139 kvm

- |  |   |
|--|---|
|  | Trätrall (ej redovisad läggning)            |
|  | Busketyta - Häck                            |
|  | Gräs  |
|  | Makadamyta                                  |
|  | Planteringsyta                              |
|  | Stenmjöl (marksten som tillval)             |
|  | Laddbox för elbil                           |
|  | Belysningsarmatur i skärmtak eller på fasad |
|  | Entré                                       |
|  | Räcke                                       |
|  | Tomtgräns                                   |
|  | SR Stuprör                                  |
|  | M Markmätarskåp                             |
|  | BR Brunn                                    |

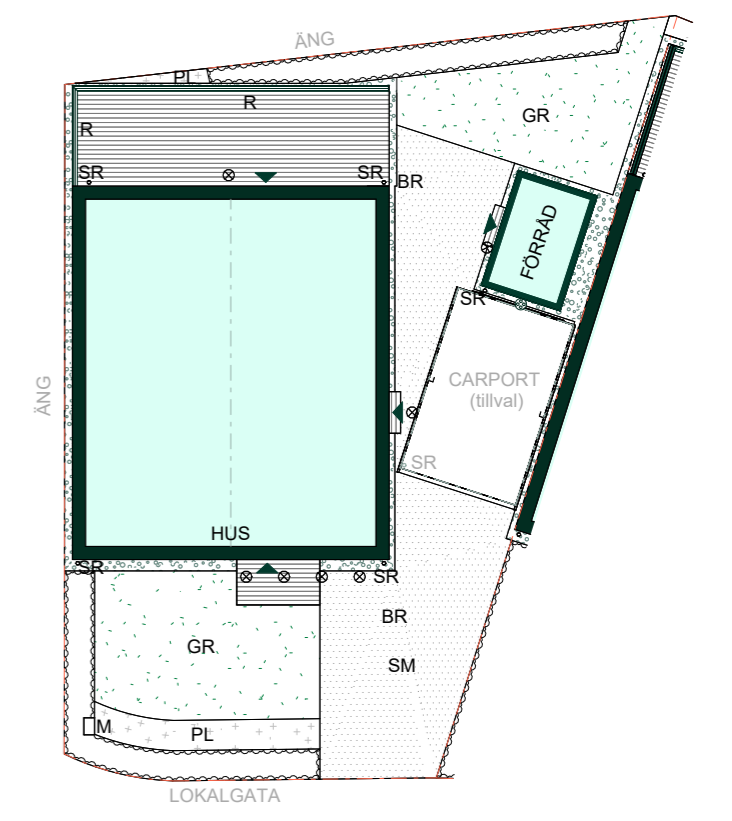


Avvikelser kan förekomma då vi kommer anpassa oss till höjderna i området.

Tomten sluttar från huset för erforderlig vattenavrinning.

Området är under projektering och ändringar kan förekomma

SKALA 1:200  
0 2 4 6 8 10  
Reservation för eventuella ändringar och ytväikelser.  
Datum: 2024-12-17

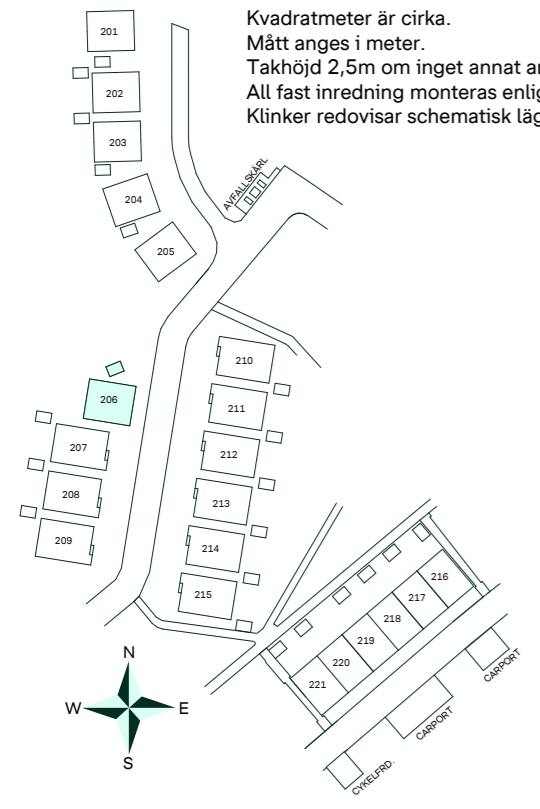
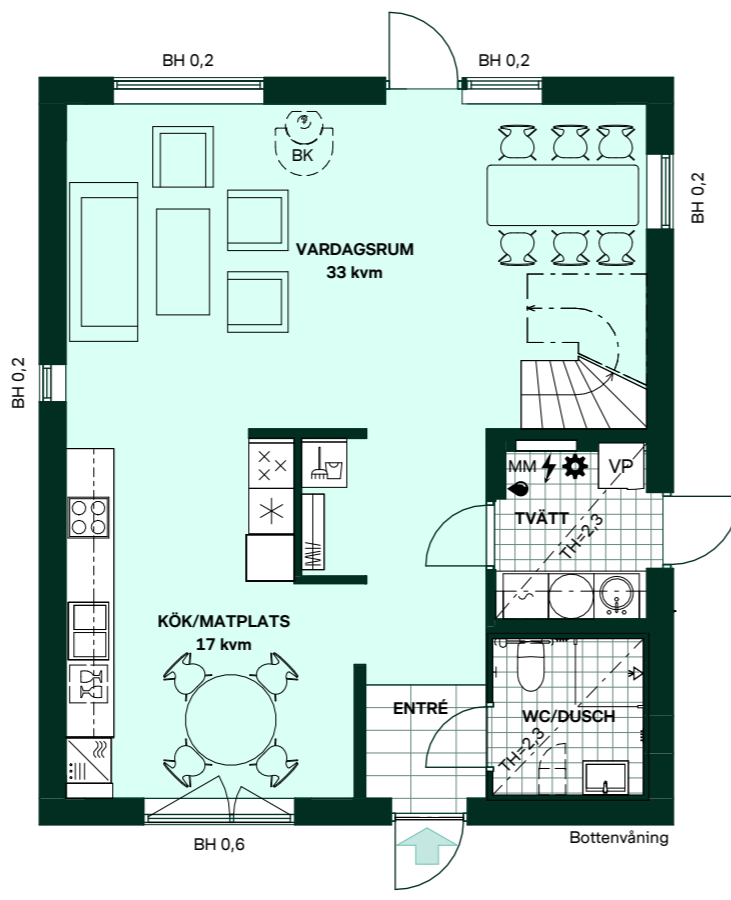
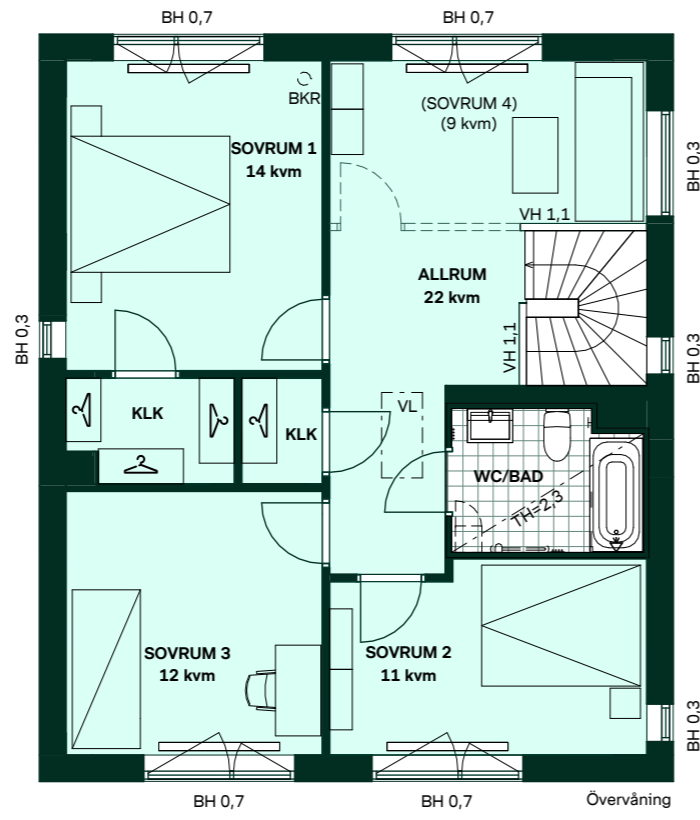


# Fjärilshusen i Ormbäcka

139 kvm  
5 rum och kök

Hus: 206  
Upplåtelseform: Äganderätt

- |  |                                |     |                               |
|--|--------------------------------|-----|-------------------------------|
|  | Diskmaskin                     | BH  | Bröstningshöjd, anges i m     |
|  | Inbyggnadshäll                 | BK  | Plats för braskamin (tillval) |
|  | Frys                           | BKR | Plats för rökrör (tillval)    |
|  | Kylskåp                        | KLK | Klädkammare                   |
|  | Högskap med ugn/micro          | MM  | Mediacentral                  |
|  | Torktumlare                    | TH  | Takhöjd, anges i m            |
|  | Tvättmaskin                    | VH  | Vägg höjd, anges i m          |
|  | Klädförvaring                  | VL  | Vindslucka                    |
|  | Städsåp                        | VP  | Värmepump                     |
|  | Elcentral                      |     |                               |
|  | Golvvärmefördelare             |     |                               |
|  | Vattenmätare                   |     |                               |
|  | Kapphylla                      |     |                               |
|  | Förberett för handdukstork     |     |                               |
|  | Duschvägg vid badkar (tillval) |     |                               |
|  | Högskap (tillval)              |     |                               |
|  | Tillvalsvägg                   |     |                               |
|  | Radiator                       |     |                               |



Kvadratmeter är cirka.  
Mått anges i meter.  
Takhöjd 2,5m om inget annat anges.  
All fast inredning monteras enligt planritning.  
Klinker redovisar schematisk läggning.

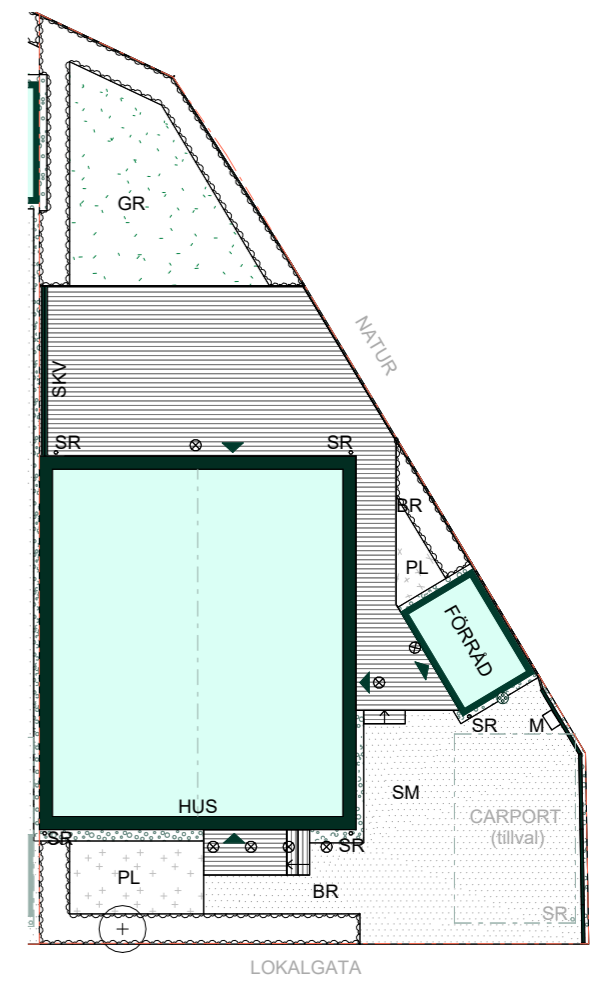
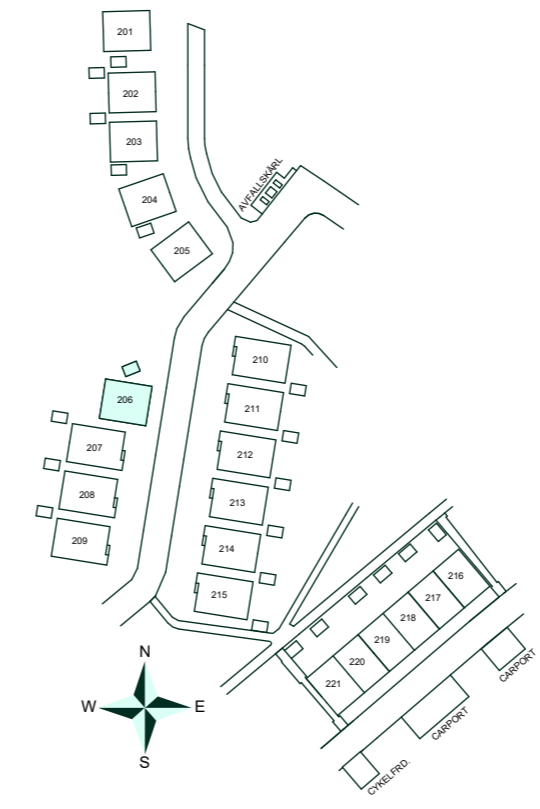
SKALA 1:100  
0 1 2 3 4 5  
Reservation för eventuella ändringar och ytavvikelser.  
Datum: 2024-12-17

# Fjärilshusen i Ormbäcka

Tomtyta: cirka 235 kvm

Hus: 206  
Upplåtelseform: Äganderätt  
Husarea: 139 kvm

- |  |  |
|--|--|
|  | Trätrall med trappsteg (ej redovisad läggning) |
|  | Trätrall (ej redovisad läggning)               |
|  | Busktyta - Häck                                |
|  | Gräs   |
|  | Makadamyta                                     |
|  | Planteringsyta                                 |
|  | Stenmjöl (marksten som tillval)                |
|  | Litet träd                                     |
|  | Laddbox för elbil                              |
|  | Belysningsarmatur i skärmtak eller på fasad    |
|  | Kantstöd                                       |
|  | Mur  |
|  | Entré  |
|  | Skärmvägg                                      |
|  | Tomtgräns                                      |
|  | Stuprör  |
|  | Markmätarskåp                                  |
|  | Brunn  |



Avvikelser kan förekomma då vi kommer anpassa oss till höjderna i området.

Tomten sluttar från huset för erforderlig vattenavrinning.

Området är under projektering och ändringar kan förekomma

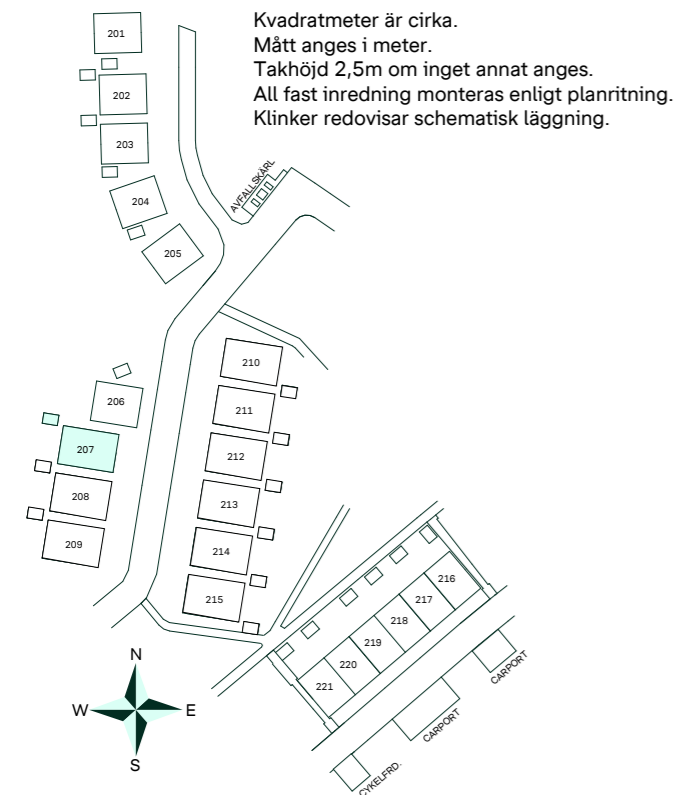
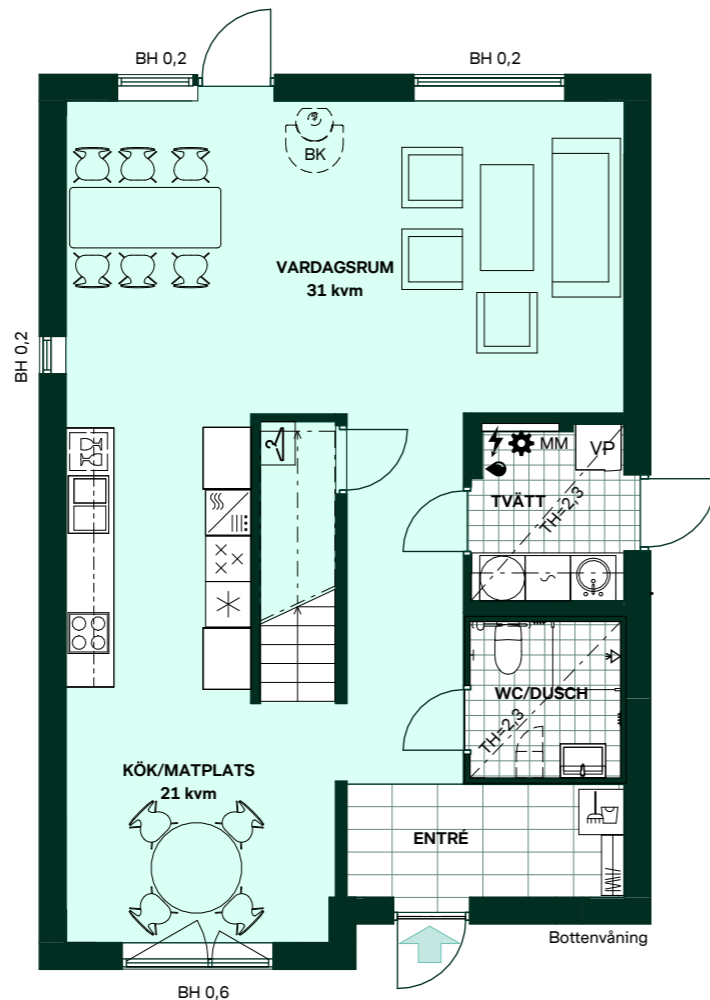
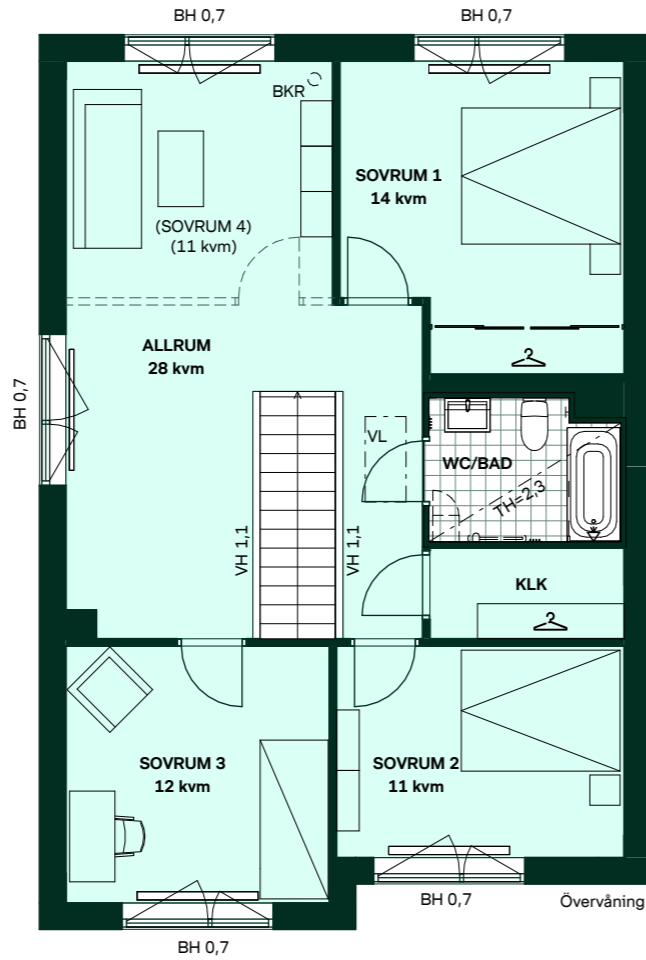
SKALA 1:200  
0 2 4 6 8 10  
Reservation för eventuella ändringar och ytavvikelser.  
Datum: 2024-12-17

# Fjärilshusen i Ormbäcka

158 kvm  
5 rum och kök

Hus: 207  
Upplåtelseform: Äganderätt

- |  |                                |     |                               |
|--|--------------------------------|-----|-------------------------------|
|  | Diskmaskin                     | BH  | Bröstningshöjd, anges i m     |
|  | Inbyggnadshäll                 | BK  | Plats för braskamin (tillval) |
|  | Frys                           | BKR | Plats för rökrör (tillval)    |
|  | Kylskåp                        | KLK | Klädkammare                   |
|  | Högskap med ugn/micro          | MM  | Mediacentral                  |
|  | Torktumlare                    | TH  | Takhöjd, anges i m            |
|  | Tvättmaskin                    | VH  | Vägg höjd, anges i m          |
|  | Klädförvaring                  | VL  | Vindslucka                    |
|  | Städska                        | VP  | Värmepump                     |
|  | Elcentral                      |     |                               |
|  | Golvvärmefördelare             |     |                               |
|  | Vattenmätare                   |     |                               |
|  | Kapphylla                      |     |                               |
|  | Förberett för handdukstork     |     |                               |
|  | Duschvägg vid badkar (tillval) |     |                               |
|  | Högskap (tillval)              |     |                               |
|  | Tillvalsvägg                   |     |                               |
|  | Radiator                       |     |                               |



Kvadratmeter är cirka.  
Mått anges i meter.  
Takhöjd 2,5m om inget annat anges.  
All fast inredning monteras enligt planritning.  
Klinker redovisar schematisk läggning.

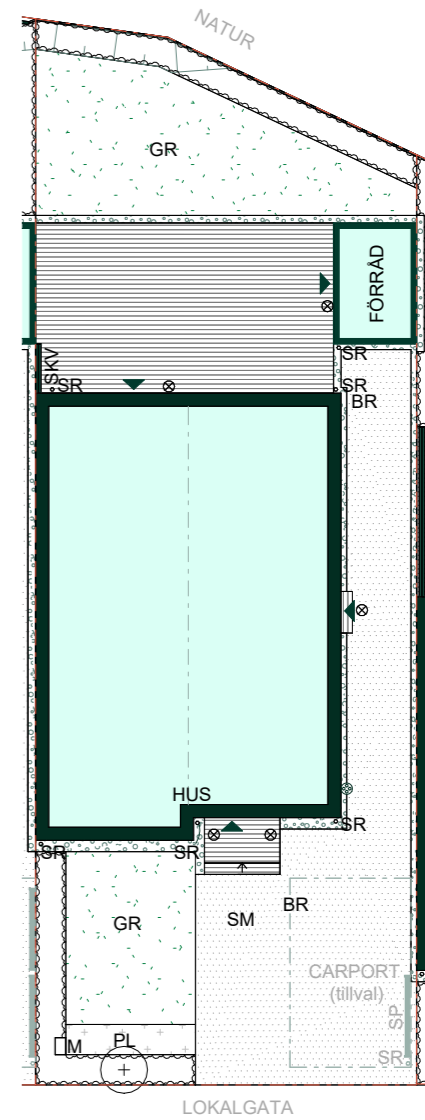
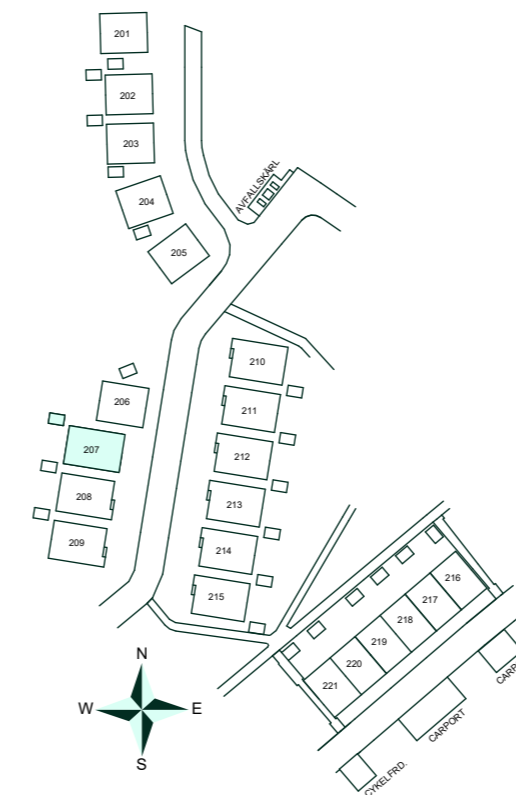
SKALA 1:100  
0 1 2 3 4 5  
Reservation för eventuella ändringar och ytavvikelser.  
Datum: 2024-12-17

# Fjärilshusen i Ormbäcka

Tomtyta: cirka 265 kvm

Hus: 207  
Upplåtelseform: Äganderätt  
Husarea: 158 kvm

- |  |  |
|--|--|
|  | Trätroll med trappsteg (ej redovisad läggning) |
|  | Trätroll (ej redovisad läggning)               |
|  | Busktyta - Häck                                |
|  | Gräs   |
|  | Makadamyta                                     |
|  | Planteringsyta                                 |
|  | Stenmjöl (marksten som tillval)                |
|  | Slänt  |
|  | Litet träd                                     |
|  | Laddbox för elbil                              |
|  | Belysningsarmatur i skärmtak eller på fasad    |
|  | Kantstöd                                       |
|  | Entré  |
|  | Skärmvägg                                      |
|  | Spaljé (del av carport)                        |
|  | Tomtgräns                                      |
|  | Stuprör  |
|  | Markmätarskåp med laddfunktion för elbil       |
|  | Brunn  |



Avvikelser kan förekomma då vi kommer anpassa oss till höjderna i området.

Tomten sluttar från huset för erforderlig vattenavrinning.

Området är under projektering och ändringar kan förekomma

SKALA 1:200  
0 2 4 6 8 10  
Reservation för eventuella ändringar och ytavvikelser.  
Datum: 2024-12-17

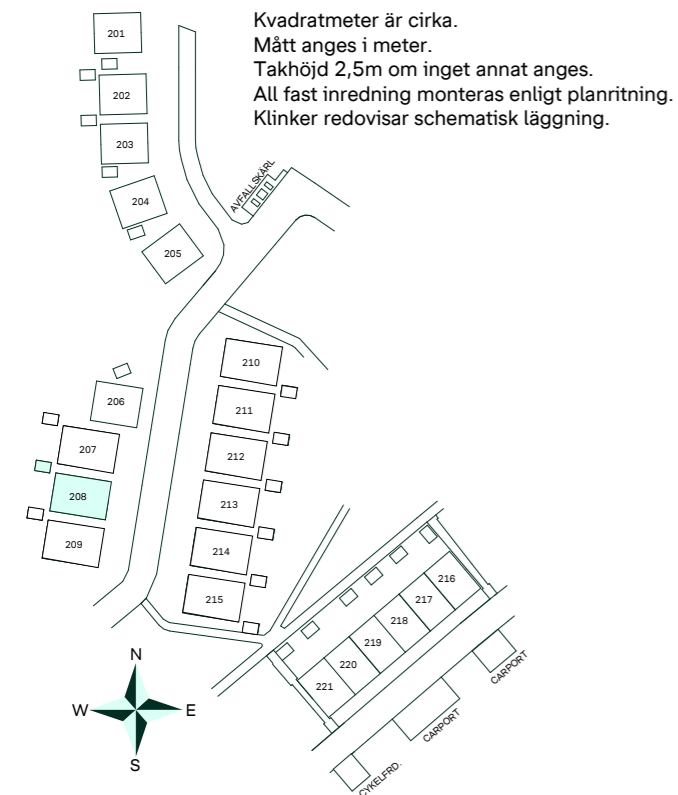
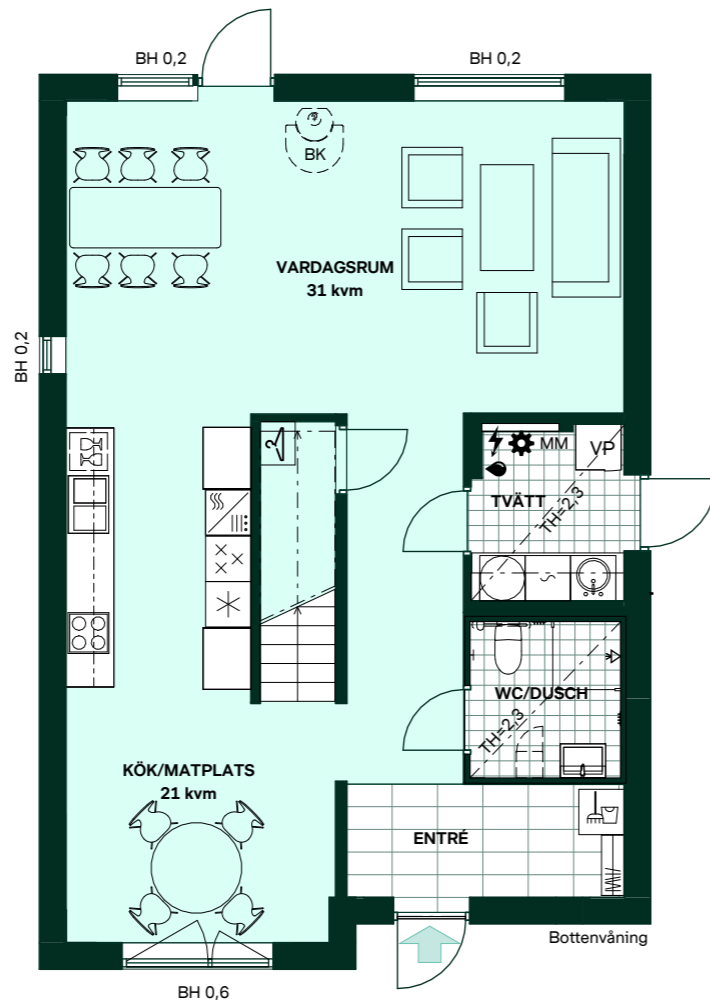
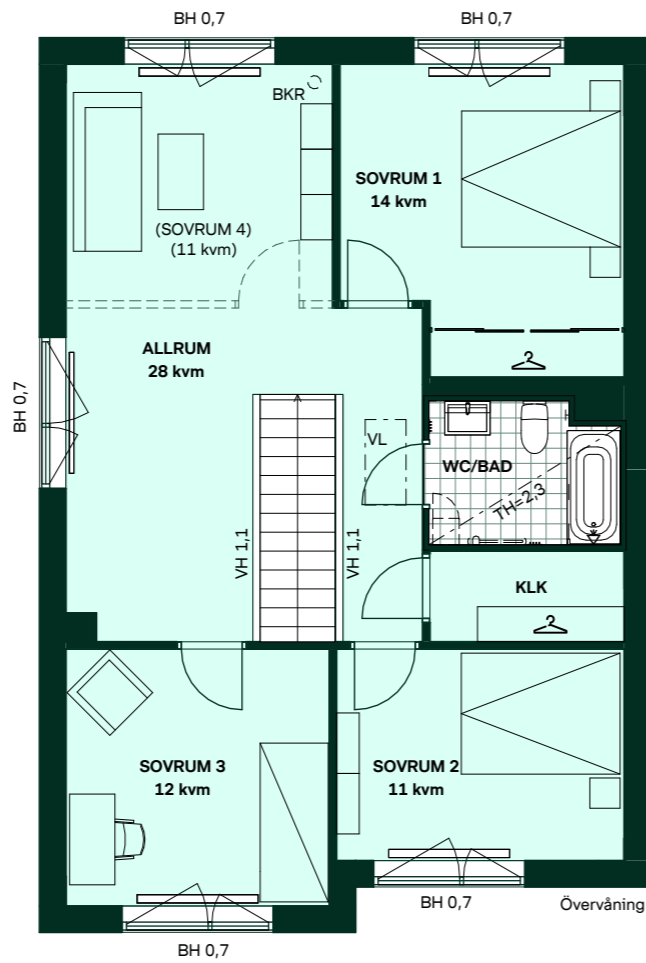


# Fjärilshusen i Ormbäcka

158 kvm  
5 rum och kök

Hus: 208  
Upplåtelseform: Äganderätt

- |  |                                |     |                               |
|--|--------------------------------|-----|-------------------------------|
|  | Diskmaskin                     | BH  | Bröstningshöjd, anges i m     |
|  | Inbyggnadshäll                 | BK  | Plats för braskamin (tillval) |
|  | Frys                           | BKR | Plats för rökrör (tillval)    |
|  | Kylskåp                        | KLK | Klädkammare                   |
|  | Högskåp med ugn/micro          | MM  | Mediacentral                  |
|  | Torktumlare                    | TH  | Takhöjd, anges i m            |
|  | Tvättmaskin                    | VH  | Vägg höjd, anges i m          |
|  | Klädförvaring                  | VL  | Vindlucka                     |
|  | Städska                        | VP  | Värmepump                     |
|  | Elcentral                      |     |                               |
|  | Golvvärmefördelare             |     |                               |
|  | Vattenmätare                   |     |                               |
|  | Kapphylla                      |     |                               |
|  | Förberett för handdukstork     |     |                               |
|  | Duschvägg vid badkar (tillval) |     |                               |
|  | Högskåp (tillval)              |     |                               |
|  | Tillvalsvägg                   |     |                               |
|  | Radiator                       |     |                               |



Kvadratmeter är cirka.  
Mått anges i meter.  
Takhöjd 2,5m om inget annat anges.  
All fast inredning monteras enligt planritning.  
Klinker redovisar schematisk läggning.

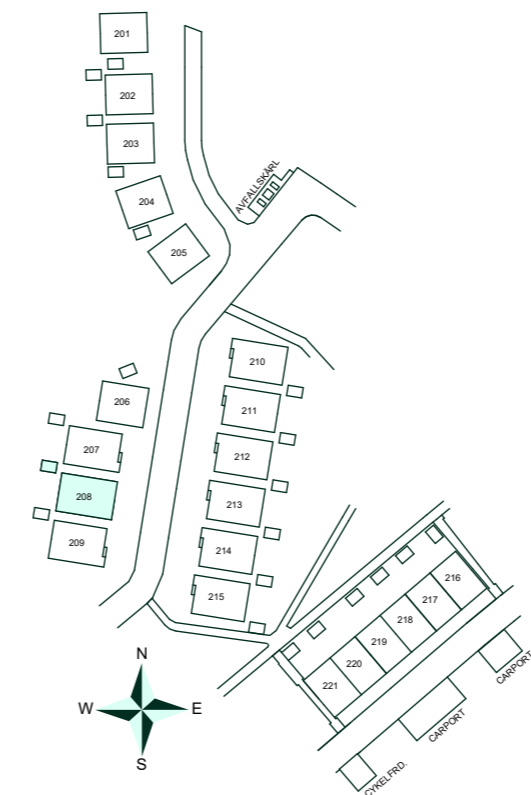
SKALA 1:100  
0 1 2 3 4 5  
Reservation för eventuella ändringar och ytavvikelser.  
Datum: 2024-12-17

# Fjärilshusen i Ormbäcka

Tomtyta: cirka 280 kvm

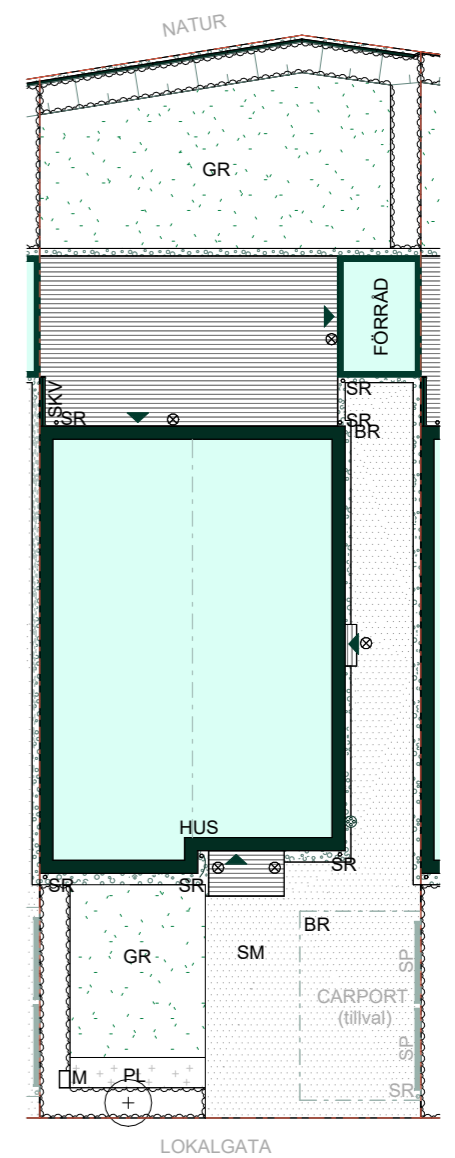
Hus: 208  
Upplåtelseform: Äganderätt  
Husarea: 158 kvm

- |  |   |
|--|---|
|  | Trätrall (ej redovisad läggning)            |
|  | Busktyta - Häck                             |
|  | Gräs  |
|  | Makadamyta                                  |
|  | Planteringsyta                              |
|  | Stenmjöl (marksten som tillval)             |
|  | Slänt                                       |
|  | Litet träd                                  |
|  | Laddbox för elbil                           |
|  | Belysningsarmatur i skärmtak eller på fasad |
|  | Mur   |
|  | Entré                                       |
|  | Skärmvägg                                   |
|  | Spaljé (del av carport)                     |
|  | Tomtgräns                                   |
|  | Stuprör                                     |
|  | Markmätarskåp                               |
|  | Brunn                                       |



Avvikelser kan förekomma då vi kommer anpassa oss till höjderna i området.  
Tomten sluttar från huset för erforderlig vattenavrinning.  
Området är under projektering och ändringar kan förekomma

SKALA 1:200  
0 2 4 6 8 10  
Reservation för eventuella ändringar och ytavvikelser.  
Datum: 2024-12-17

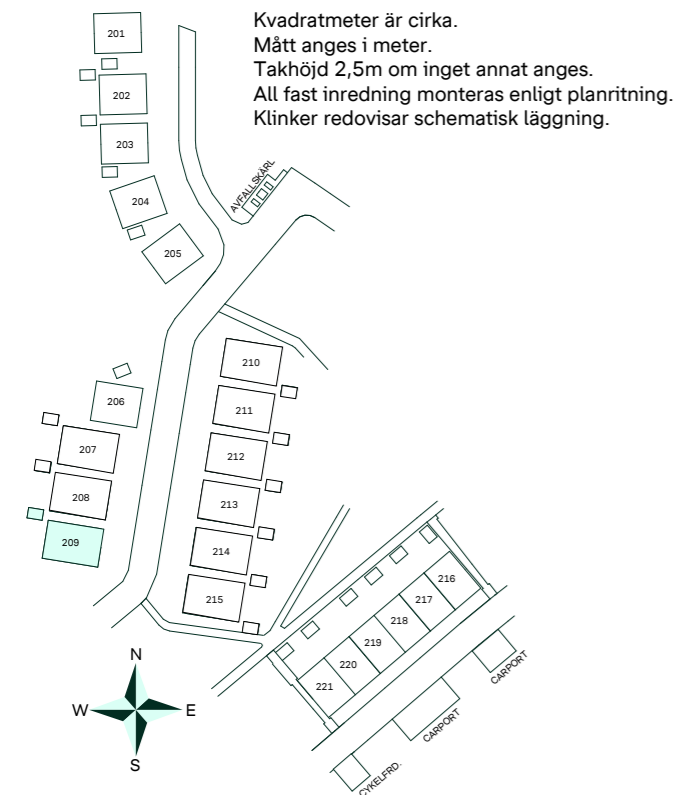
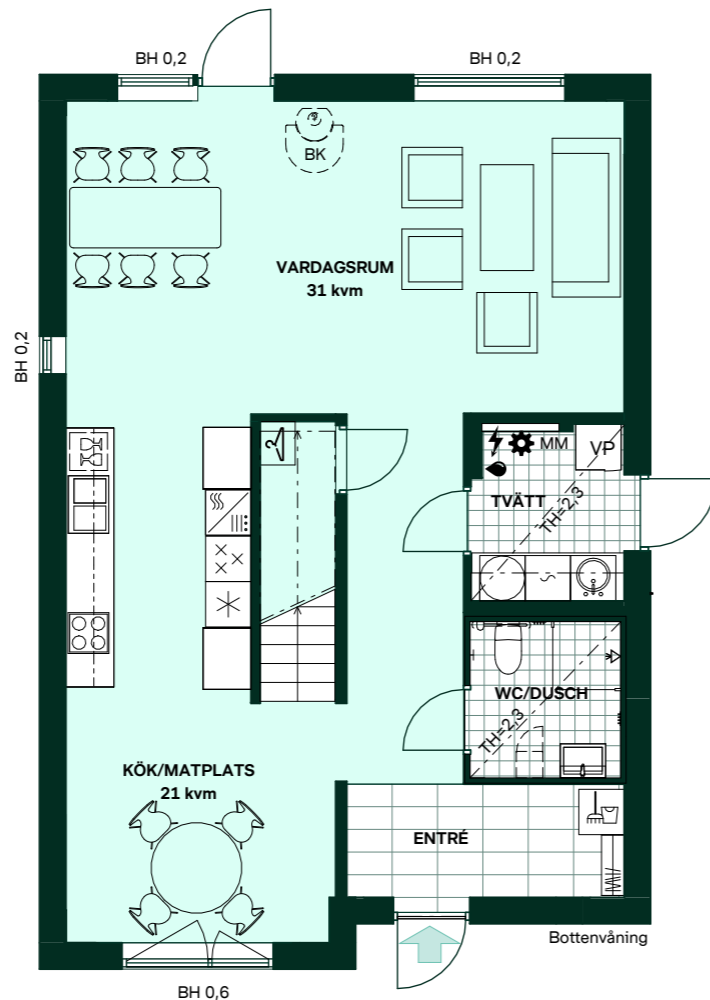
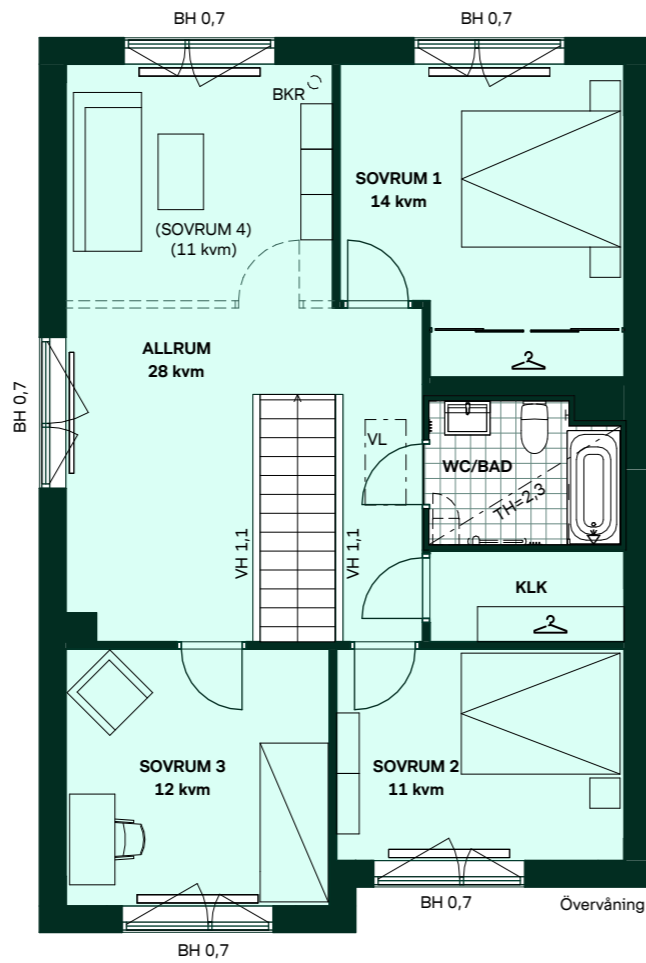


# Fjärilshusen i Ormbäcka

158 kvm  
5 rum och kök

Hus: 209  
Upplåtelseform: Äganderätt

- |  |                                |     |                               |
|--|--------------------------------|-----|-------------------------------|
|  | Diskmaskin                     | BH  | Bröstningshöjd, anges i m     |
|  | Inbyggnadshäll                 | BK  | Plats för braskamin (tillval) |
|  | Frys                           | BKR | Plats för rökrör (tillval)    |
|  | Kylskåp                        | KLK | Klädkammare                   |
|  | Högskap med ugn/micro          | MM  | Mediacentral                  |
|  | Torktumlare                    | TH  | Takhöjd, anges i m            |
|  | Tvättmaskin                    | VH  | Vägg höjd, anges i m          |
|  | Klädförvaring                  | VL  | Vindslucka                    |
|  | Städsåp                        | VP  | Värmepump                     |
|  | Elcentral                      |     |                               |
|  | Golvvärmefördelare             |     |                               |
|  | Vattenmätare                   |     |                               |
|  | Kapphylla                      |     |                               |
|  | Förberett för handdukstork     |     |                               |
|  | Duschvägg vid badkar (tillval) |     |                               |
|  | Högskap (tillval)              |     |                               |
|  | Tillvalsvägg                   |     |                               |
|  | Radiator                       |     |                               |



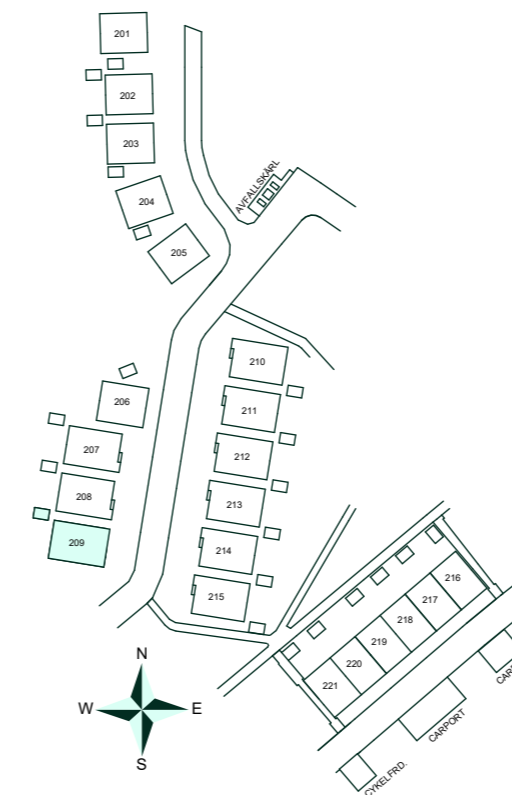
SKALA 1:100  
0 1 2 3 4 5  
Reservation för eventuella ändringar och ytavvikelser.  
Datum: 2024-12-17

# Fjärilshusen i Ormbäcka

Tomtyta: cirka 265 kvm

Hus: 209  
Upplåtelseform: Äganderätt  
Husarea: 158 kvm

- |  |  |
|--|--|
|  | Trätrall med trappsteg (ej redovisad läggning) |
|  | Trätrall (ej redovisad läggning)               |
|  | Busketyta - Häck                               |
|  | Gräs   |
|  | Makadamyta                                     |
|  | Planteringsyta                                 |
|  | Stenmjöl (marksten som tillval)                |
|  | Slätt  |
|  | Litet träd                                     |
|  | Laddbox för elbil                              |
|  | Belysningsarmatur i skärmtak eller på fasad    |
|  | Mur  |
|  | Entré  |
|  | Skärmvägg                                      |
|  | Spaljé (del av carport)                        |
|  | Tomtgräns                                      |
|  | Stuprör  |
|  | Markmätarskåp                                  |
|  | Brunn  |

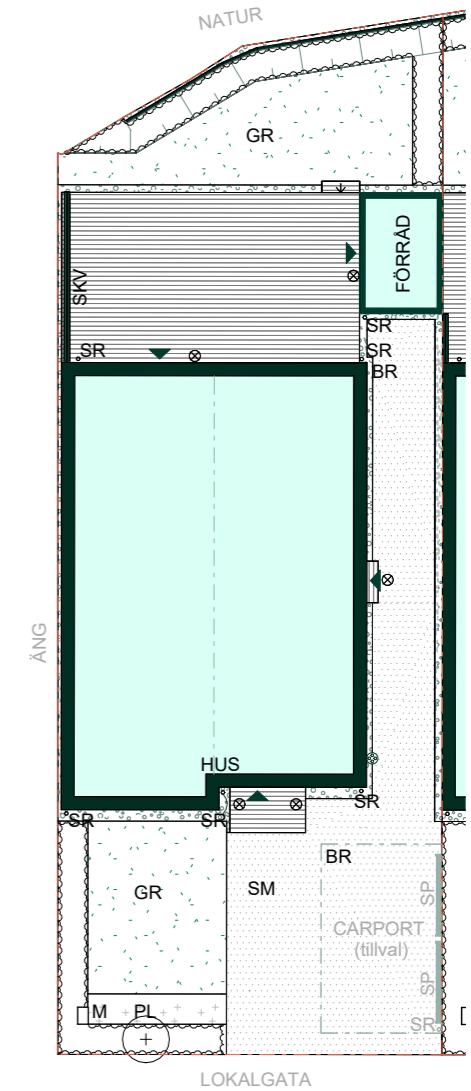


Avvikelser kan förekomma då vi kommer anpassa oss till höjderna i området.

Tomten sluttar från huset för erforderlig vattenavrinning.

Området är under projektering och ändringar kan förekomma

SKALA 1:200  
0 2 4 6 8 10  
Reservation för eventuella ändringar och ytavvikelser.  
Datum: 2024-12-17

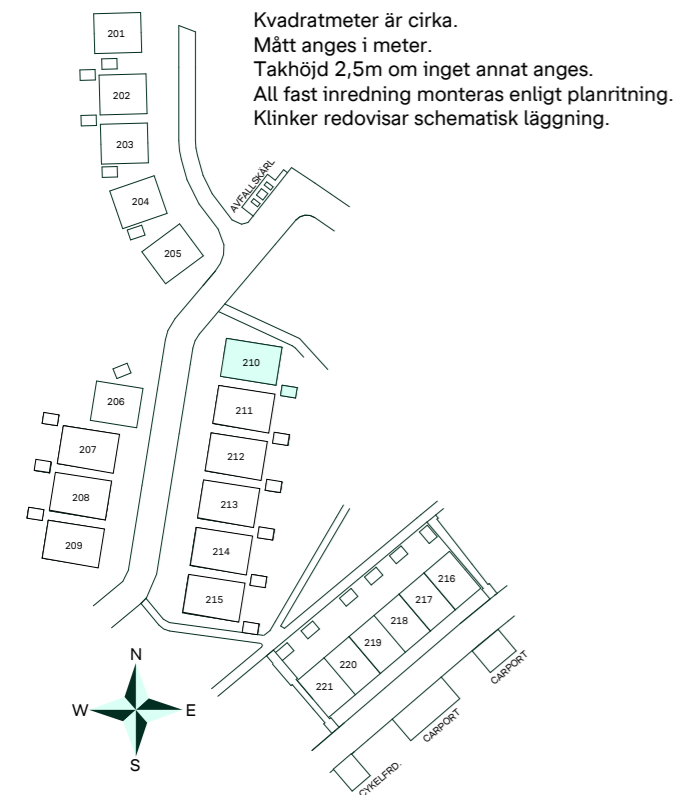
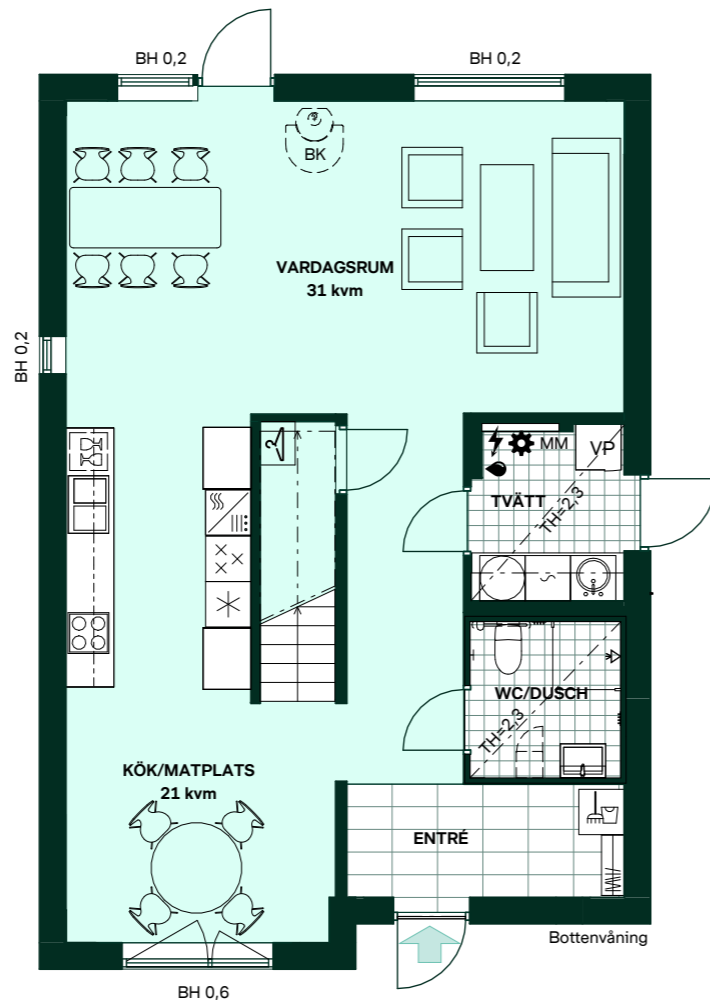
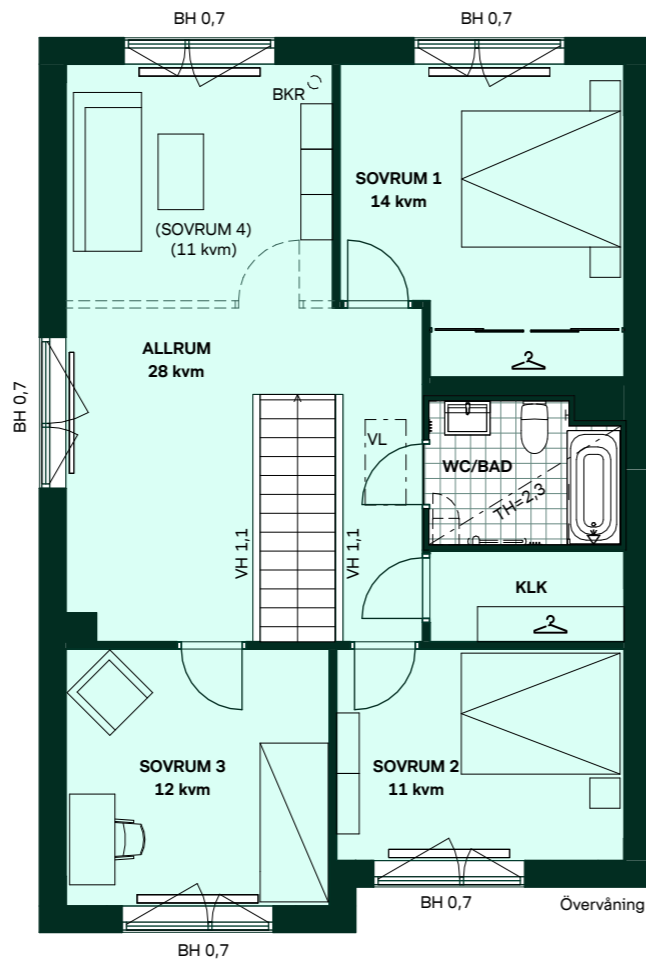


# Fjärilshusen i Ormbäcka

158 kvm  
5 rum och kök

Hus: 210  
Upplåtelseform: Äganderätt

- |  |                                |     |                               |
|--|--------------------------------|-----|-------------------------------|
|  | Diskmaskin                     | BH  | Bröstningshöjd, anges i m     |
|  | Inbyggnadshäll                 | BK  | Plats för braskamin (tillval) |
|  | Frys                           | BKR | Plats för rökrör (tillval)    |
|  | Kylskåp                        | KLK | Klädkammare                   |
|  | Högskap med ugn/micro          | MM  | Mediacentral                  |
|  | Torktumlare                    | TH  | Takhöjd, anges i m            |
|  | Tvättmaskin                    | VH  | Vägg höjd, anges i m          |
|  | Klädförvaring                  | VL  | Vindslucka                    |
|  | Städska                        | VP  | Värmepump                     |
|  | Elcentral                      |     |                               |
|  | Golvvärme fördelare            |     |                               |
|  | Vattenmätare                   |     |                               |
|  | Kapphylla                      |     |                               |
|  | Förberett för handdukstork     |     |                               |
|  | Duschvägg vid badkar (tillval) |     |                               |
|  | Högskap (tillval)              |     |                               |
|  | Tillvals vägg                  |     |                               |
|  | Radiator                       |     |                               |



Kvadratmeter är cirka.  
Mått anges i meter.  
Takhöjd 2,5m om inget annat anges.  
All fast inredning monteras enligt planritning.  
Klinker redovisar schematisk läggning.

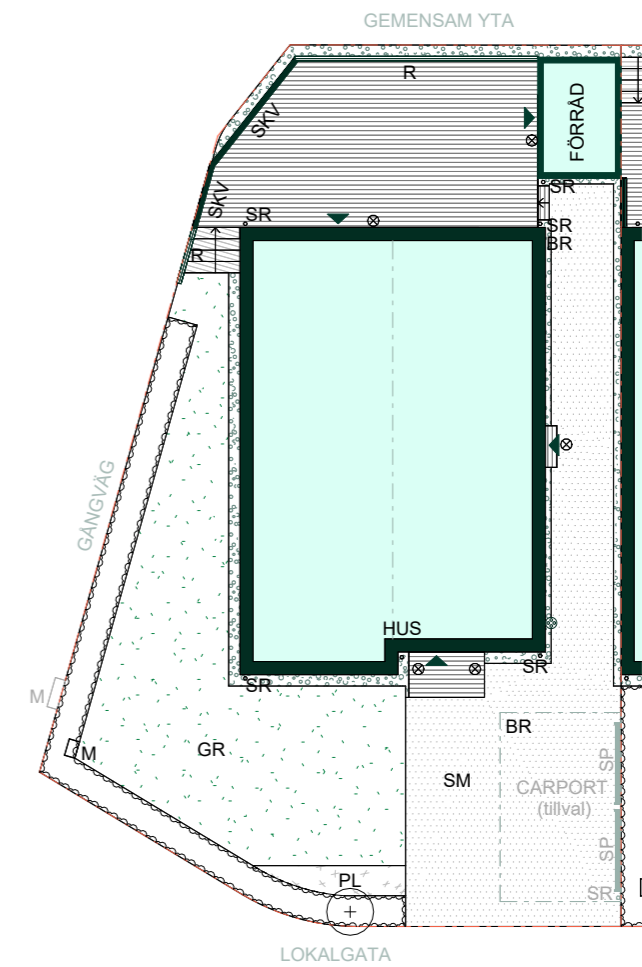
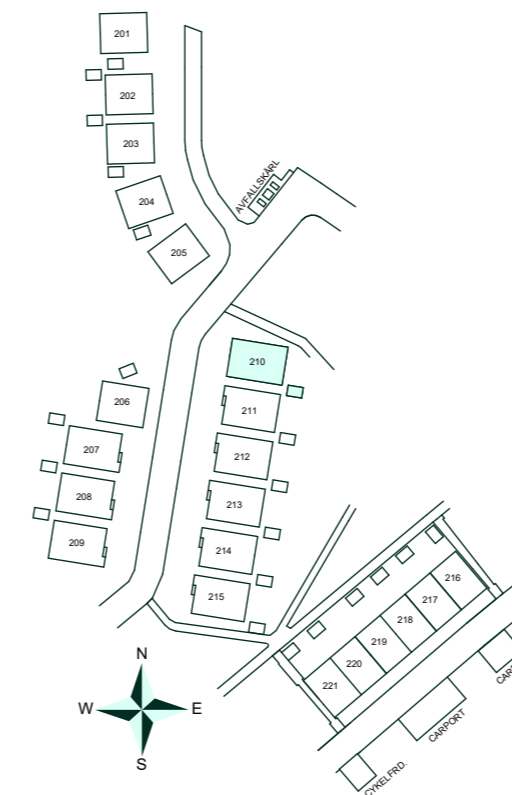
SKALA 1:100  
0 1 2 3 4 5  
Reservation för eventuella ändringar och ytavvikelser.  
Datum: 2024-12-17

# Fjärilshusen i Ormbäcka

Tomtyta: cirka 290 kvm

Hus: 210  
Upplåtelseform: Äganderätt  
Husarea: 158 kvm

- |  |  |
|--|--|
|  | Trätroll med trappsteg (ej redovisad läggning) |
|  | Trätroll (ej redovisad läggning)               |
|  | Busketyta - Häck                               |
|  | Gräs   |
|  | Makadamyta                                     |
|  | Planteringsyta                                 |
|  | Stenmjöl (marksten som tillval)                |
|  | Litet träd                                     |
|  | Laddbox för elbil                              |
|  | Belysningsarmatur i skärmtak eller på fasad    |
|  | Entré  |
|  | Skärmvägg                                      |
|  | Spaljé (del av carport)                        |
|  | Räcke  |
|  | Tomtgräns                                      |
|  | Stuprör  |
|  | Markmätarskåp                                  |
|  | Brunn  |



Avvikelser kan förekomma då vi kommer anpassa oss till höjderna i området.

Tomten sluttar från huset för erforderlig vattenavrinning.

Området är under projektering och ändringar kan förekomma

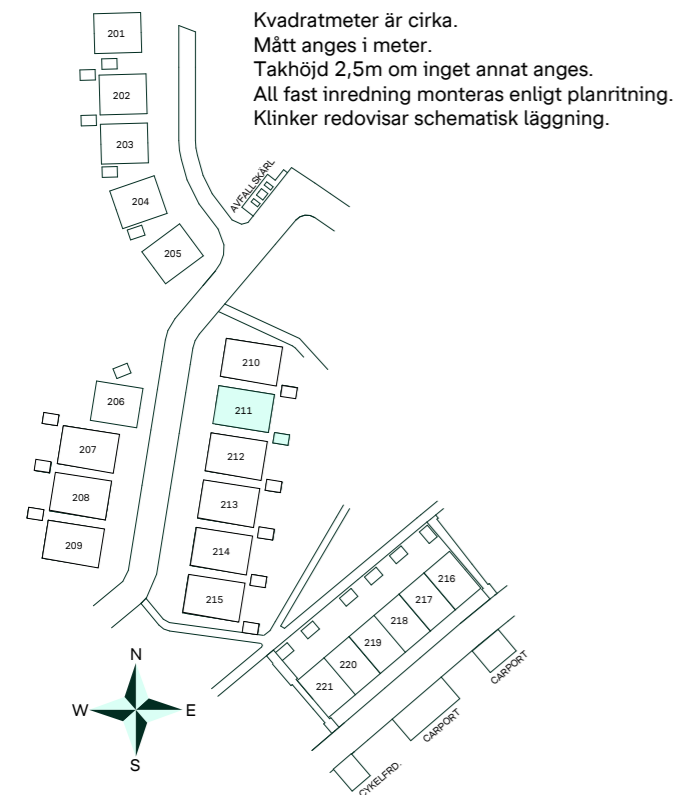
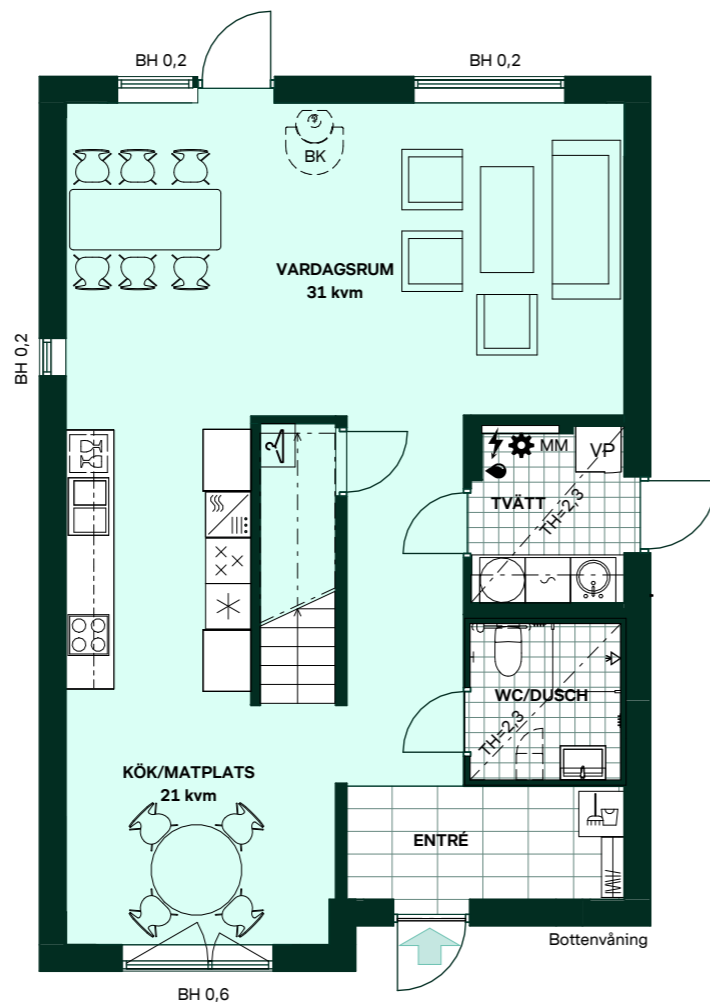
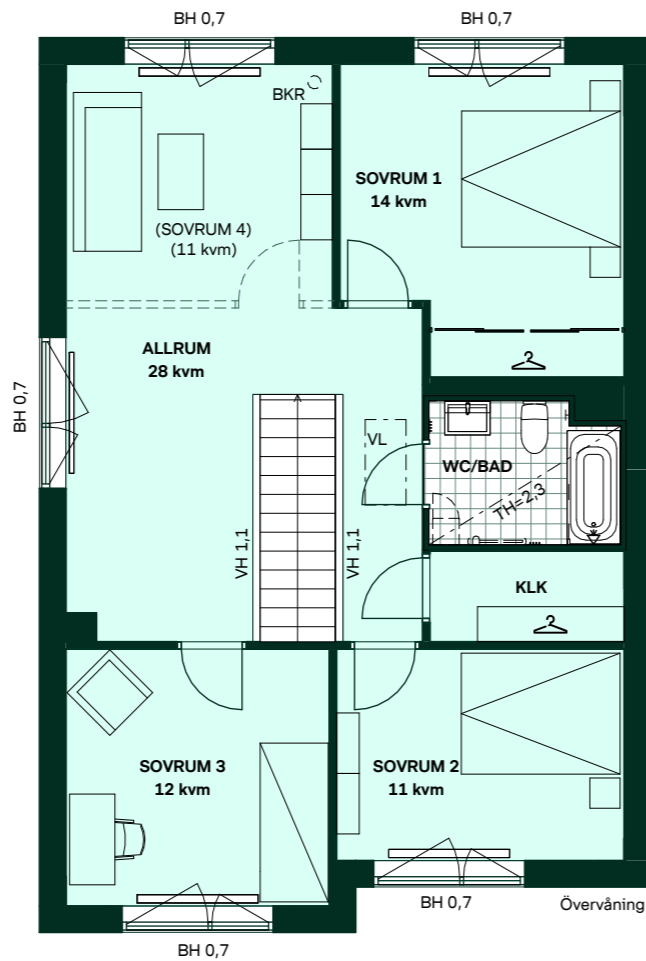
SKALA 1:200  
0 2 4 6 8 10  
Reservation för eventuella ändringar och ytavvikelser.  
Datum: 2024-12-17

# Fjärilshusen i Ormbacka

158 kvm  
5 rum och kök

Hus: 211  
Upplåtelseform: Äganderätt

- |  |                                |     |                               |
|--|--------------------------------|-----|-------------------------------|
|  | Diskmaskin                     | BH  | Bröstningshöjd, anges i m     |
|  | Inbyggnadshäll                 | BK  | Plats för braskamin (tillval) |
|  | Frys                           | BKR | Plats för rökrör (tillval)    |
|  | Kylskåp                        | KLK | Klädkammare                   |
|  | Högskåp med ugn/micro          | MM  | Mediacentral                  |
|  | Torktumlare                    | TH  | Takhöjd, anges i m            |
|  | Tvättmaskin                    | VH  | Vägg höjd, anges i m          |
|  | Klädförvaring                  | VL  | Vindslucka                    |
|  | Städska                        | VP  | Värmepump                     |
|  | Elcentral                      |     |                               |
|  | Golvvärme fördelare            |     |                               |
|  | Vattenmätare                   |     |                               |
|  | Kapphylla                      |     |                               |
|  | Förberett för handdukstork     |     |                               |
|  | Duschvägg vid badkar (tillval) |     |                               |
|  | Högskåp (tillval)              |     |                               |
|  | Tillvalsvägg                   |     |                               |
|  | Radiator                       |     |                               |



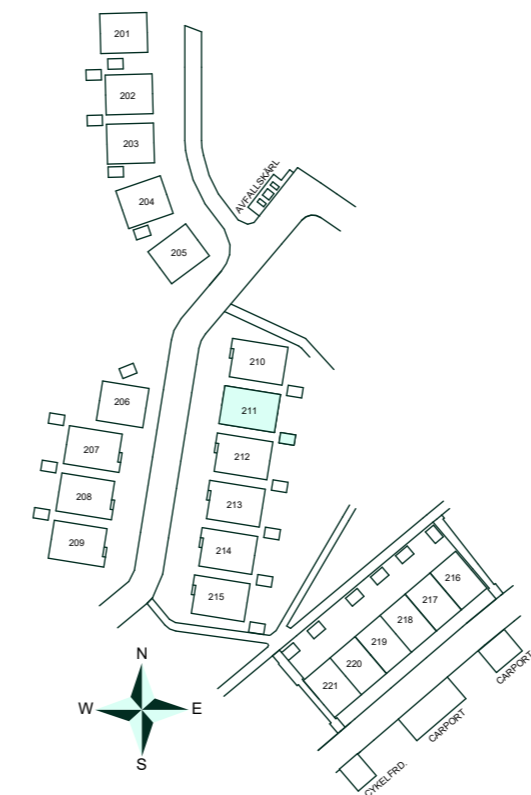
SKALA 1:100  
0 1 2 3 4 5  
Reservation för eventuella ändringar och ytavvikelser.  
Datum: 2024-12-17

# Fjärilshusen i Ormbacka

Tomtyta: cirka 230 kvm

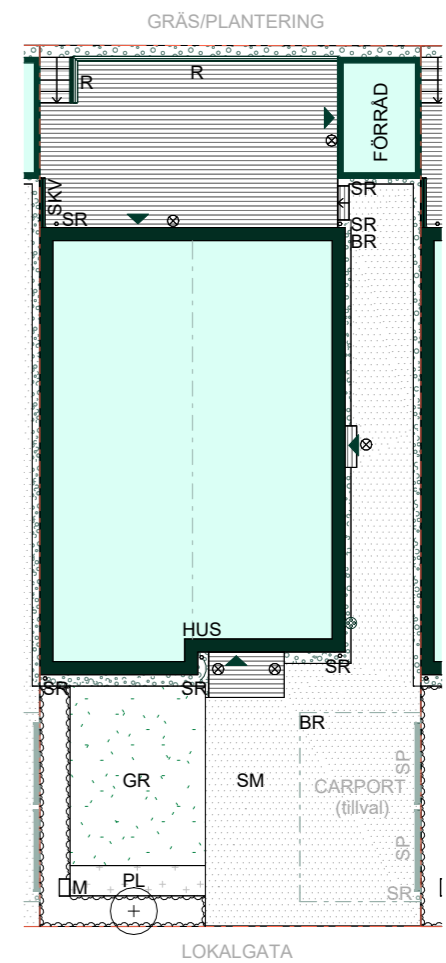
Hus: 211  
Upplåtelseform: Äganderätt  
Husarea: 158 kvm

- |  |   |
|--|---|
|  | Trätrall (ej redovisad läggning)            |
|  | Busketyta - Häck                            |
|  | Gräs  |
|  | Makadamyta                                  |
|  | Planteringsyta                              |
|  | Stenmjöl (marksten som tillval)             |
|  | Litet träd                                  |
|  | Laddbox för elbil                           |
|  | Belysningsarmatur i skärmtak eller på fasad |
|  | Entré                                       |
|  | Skärmvägg                                   |
|  | Spaljé (del av carport)                     |
|  | Räcke                                       |
|  | Tomtgräns                                   |
|  | Stuprör                                     |
|  | Markmätarskåp                               |
|  | Brunn                                       |



Avvikelser kan förekomma då vi kommer anpassa oss till höjderna i området.  
Tomten sluttar från huset för erforderlig vattenavrinning.  
Området är under projektering och ändringar kan förekomma

SKALA 1:200  
0 2 4 6 8 10  
Reservation för eventuella ändringar och ytavvikelser.  
Datum: 2024-12-17

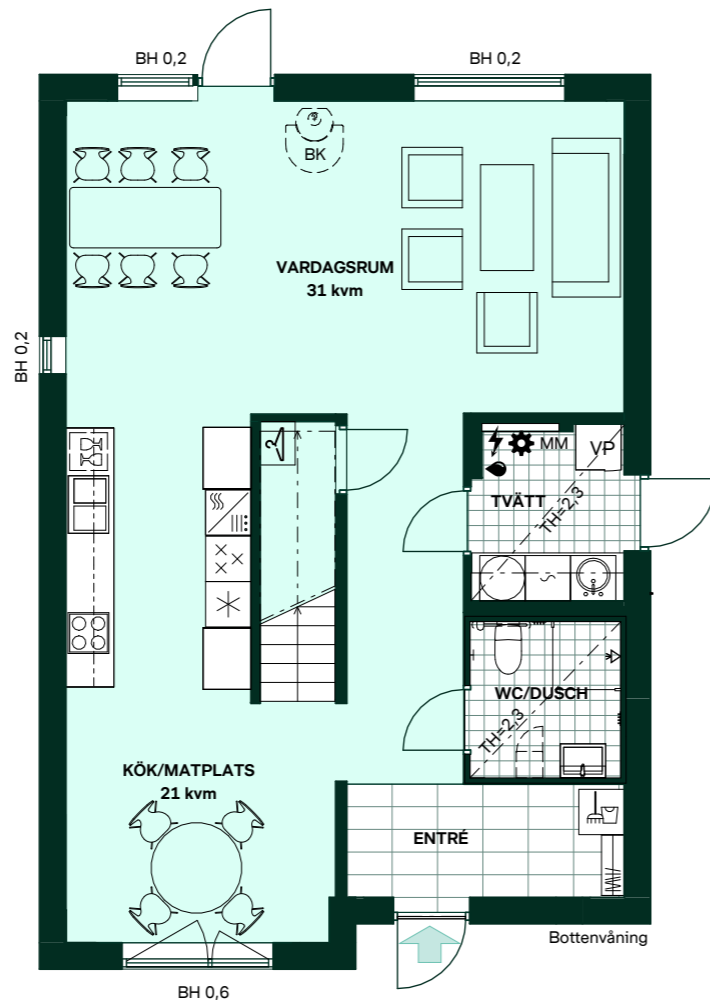
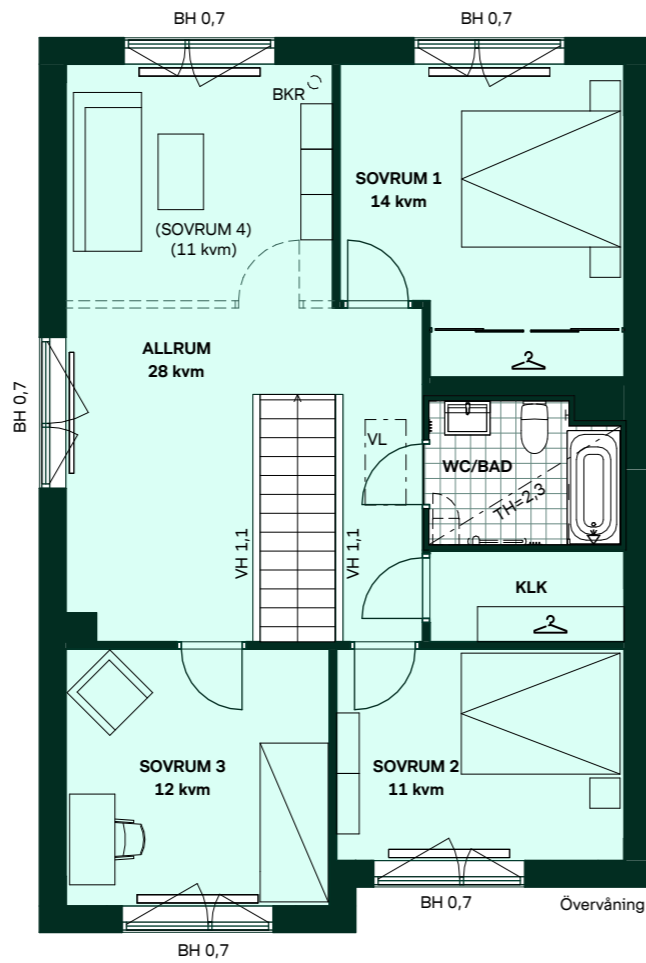


# Fjärilshusen i Ormbäcka

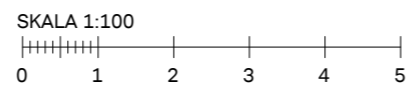
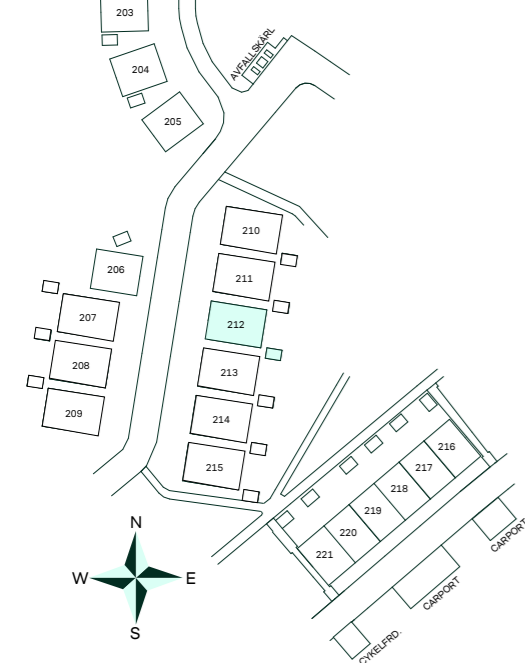
158 kvm  
5 rum och kök

Hus: 212  
Upplåtelseform: Äganderätt

- |  |                                |     |                               |
|--|--------------------------------|-----|-------------------------------|
|  | Diskmaskin                     | BH  | Bröstningshöjd, anges i m     |
|  | Inbyggnadshäll                 | BK  | Plats för braskamin (tillval) |
|  | Frys                           | BKR | Plats för rökrör (tillval)    |
|  | Kylskåp                        | KLK | Klädkammare                   |
|  | Högskåp med ugn/micro          | MM  | Mediacentral                  |
|  | Torktumlare                    | TH  | Takhöjd, anges i m            |
|  | Tvättmaskin                    | VH  | Vägg höjd, anges i m          |
|  | Klädförvaring                  | VL  | Vindslucka                    |
|  | Städsåp                        | VP  | Värmepump                     |
|  | Elcentral                      |     |                               |
|  | Golvvärme fördelare            |     |                               |
|  | Vattenmätare                   |     |                               |
|  | Kapphylla                      |     |                               |
|  | Förberett för handdukstork     |     |                               |
|  | Duschvägg vid badkar (tillval) |     |                               |
|  | Högskåp (tillval)              |     |                               |
|  | Tillvalsvägg                   |     |                               |
|  | Radiator                       |     |                               |



Kvadratmeter är cirka.  
Mått anges i meter.  
Takhöjd 2,5m om inget annat anges.  
All fast inredning monteras enligt planritning.  
Klinker redovisar schematisk läggning.



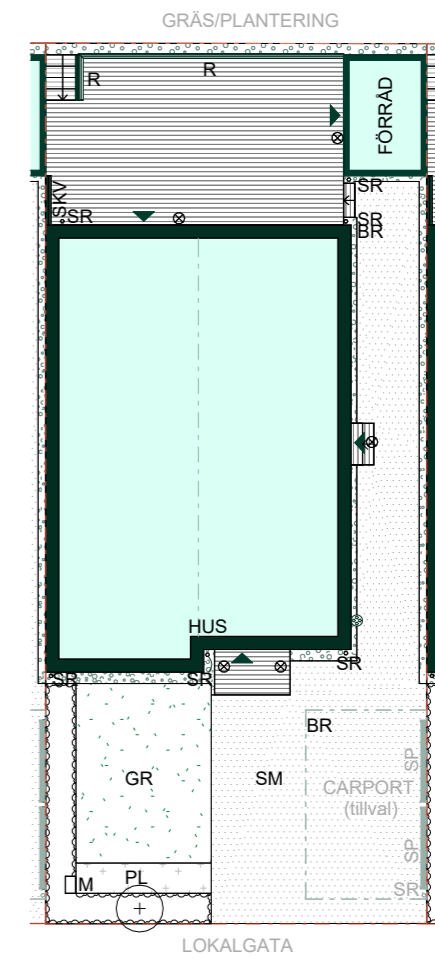
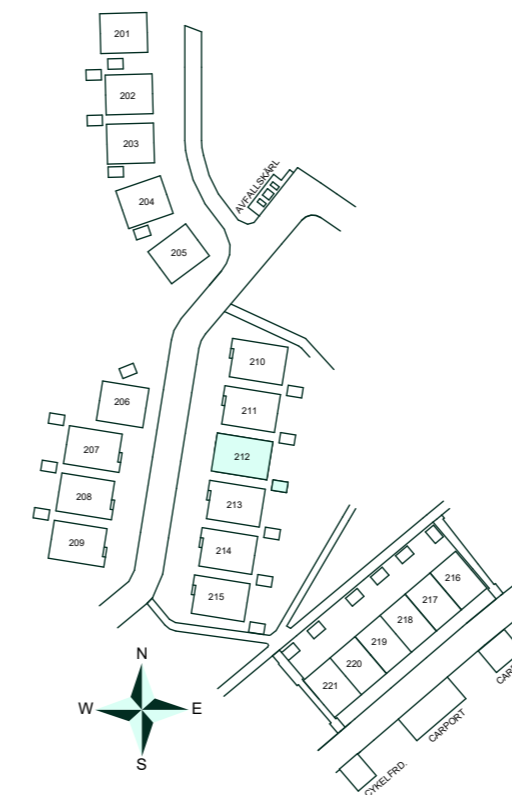
Reservation för eventuella ändringar och ytavvikelser.  
Datum: 2024-12-17

# Fjärilshusen i Ormbäcka

Tomtyta: cirka 230 kvm

Hus: 212  
Upplåtelseform: Äganderätt  
Husarea: 158 kvm

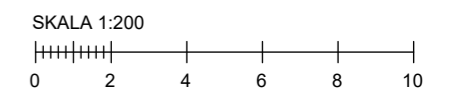
- |  |  |
|--|--|
|  | Trätrall med trappsteg (ej redovisad läggning) |
|  | Trätrall (ej redovisad läggning)               |
|  | Busketyta - Häck                               |
|  | Gräs   |
|  | Makadamyta                                     |
|  | Planteringsyta                                 |
|  | Stenmjöl (marksten som tillval)                |
|  | Litet träd                                     |
|  | Laddbox för elbil                              |
|  | Belysningsarmatur i skärmtak eller på fasad    |
|  | Entré  |
|  | Skärmvägg                                      |
|  | Spaljé (del av carport)                        |
|  | Räcke  |
|  | Tomtgräns                                      |
|  | Stuprör  |
|  | Markmätarskåp                                  |
|  | Brunn  |



Avvikelser kan förekomma då vi kommer anpassa oss till höjderna i området.

Tomten sluttar från huset för erforderlig vattenavrinning.

Området är under projektering och ändringar kan förekomma



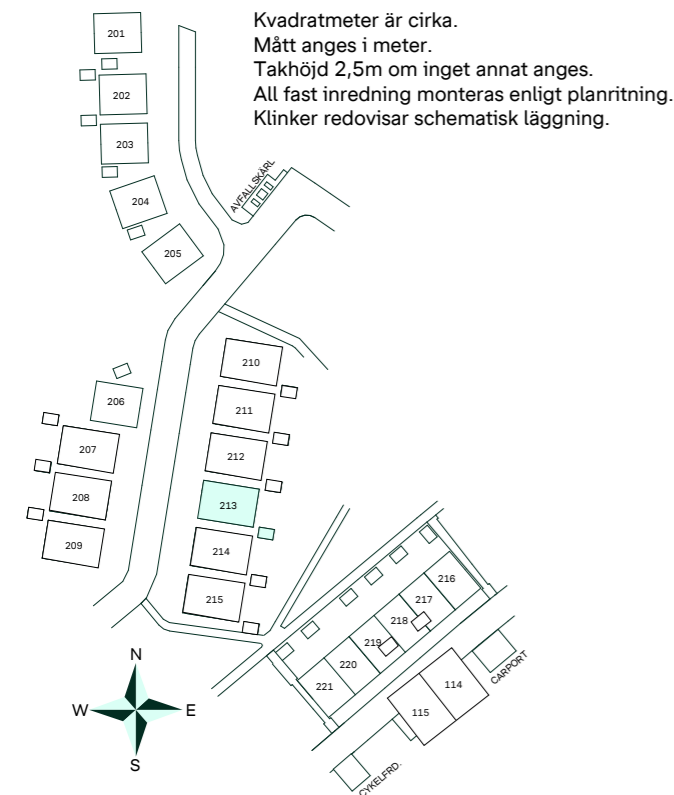
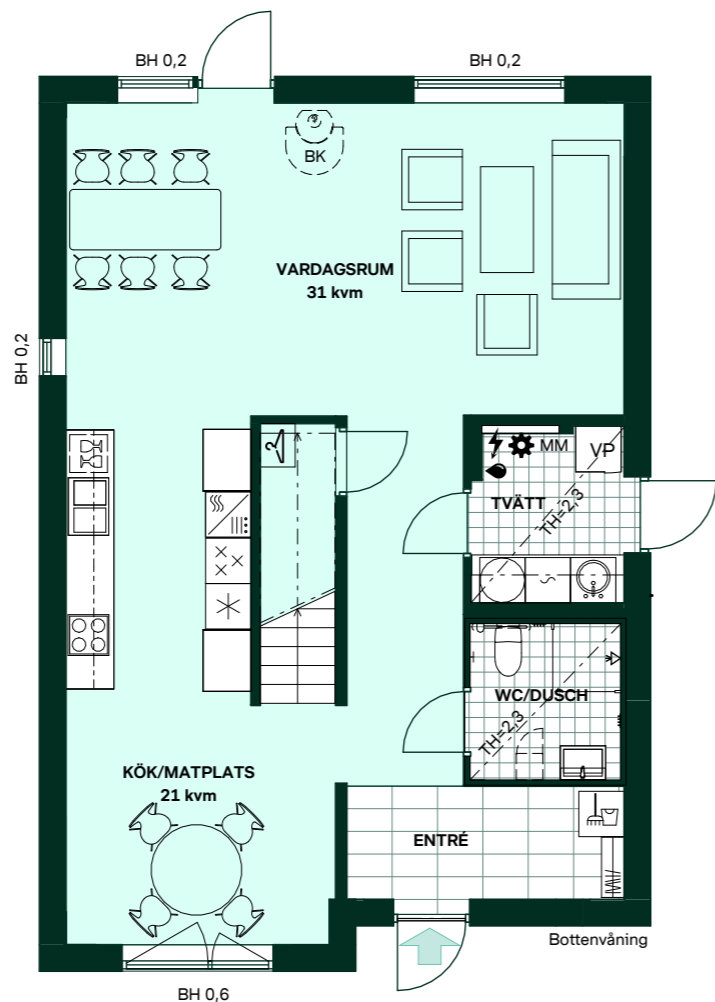
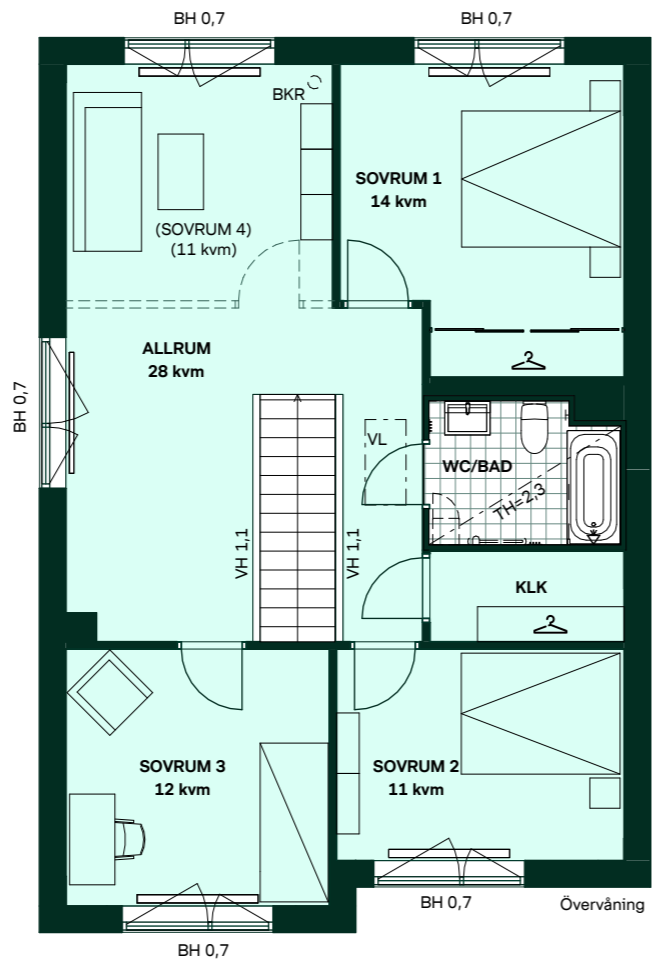
Reservation för eventuella ändringar och ytavvikelser.  
Datum: 2024-12-17

# Fjärilshusen i Ormbacka

158 kvm  
5 rum och kök

Hus: 213  
Upplåtelseform: Äganderätt

- |  |                                |     |                               |
|--|--------------------------------|-----|-------------------------------|
|  | Diskmaskin                     | BH  | Bröstningshöjd, anges i m     |
|  | Inbyggnadshäll                 | BK  | Plats för braskamin (tillval) |
|  | Frys                           | BKR | Plats för rökrör (tillval)    |
|  | Kylskåp                        | KLK | Klädkammare                   |
|  | Högskåp med ugn/micro          | MM  | Mediacentral                  |
|  | Torktumlare                    | TH  | Takhöjd, anges i m            |
|  | Tvättmaskin                    | VH  | Vägg höjd, anges i m          |
|  | Klädförvaring                  | VL  | Vindlucka                     |
|  | Städsåp                        | VP  | Värmepump                     |
|  | Elcentral                      |     |                               |
|  | Golvvärme fördelare            |     |                               |
|  | Vattenmätare                   |     |                               |
|  | Kapphylla                      |     |                               |
|  | Förberett för handdukstork     |     |                               |
|  | Duschvägg vid badkar (tillval) |     |                               |
|  | Högskåp (tillval)              |     |                               |
|  | Tillvalsvägg                   |     |                               |
|  | Radiator                       |     |                               |



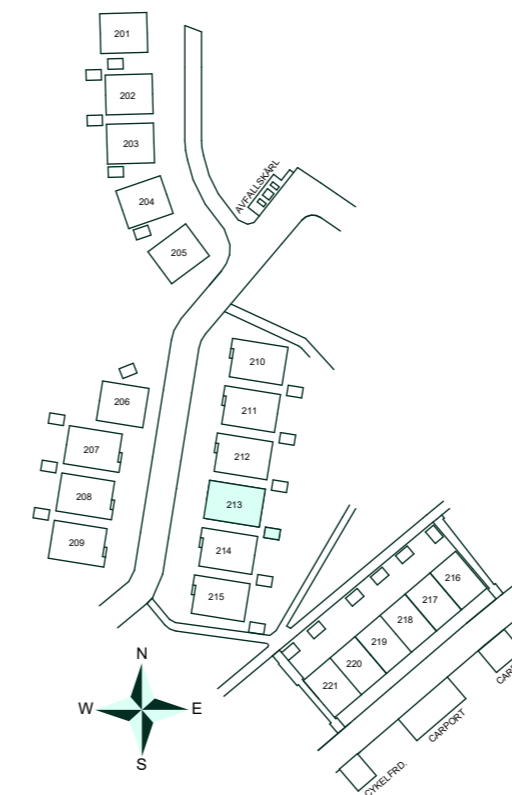
SKALA 1:100  
0 1 2 3 4 5  
Reservation för eventuella ändringar och ytavvikelser.  
Datum: 2024-12-17

# Fjärilshusen i Ormbacka

Tomtyta: cirka 230 kvm

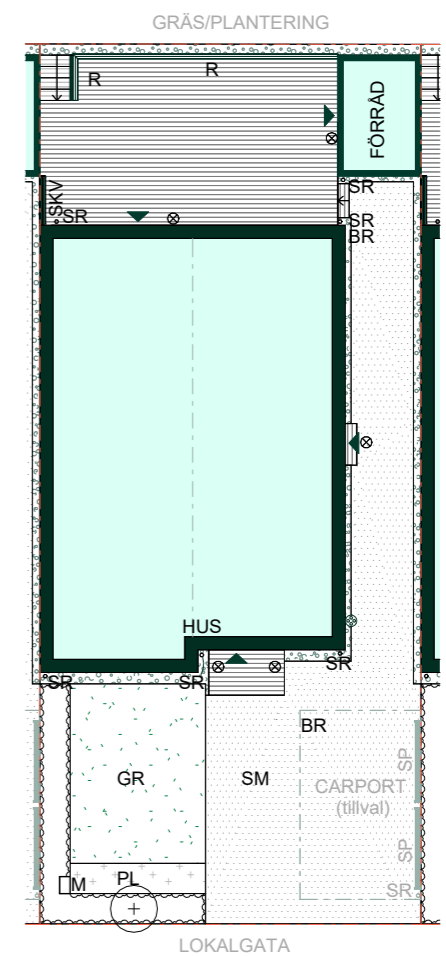
Hus: 213  
Upplåtelseform: Äganderätt  
Husarea: 158 kvm

- |  |  |
|--|--|
|  | Trätrall med trappsteg (ej redovisad läggning) |
|  | Trätrall (ej redovisad läggning)               |
|  | Busketyta - Häck                               |
|  | Gräs   |
|  | Makadamyta                                     |
|  | Planteringsyta                                 |
|  | Stenmjöl (marksten som tillval)                |
|  | Litet träd                                     |
|  | Laddbox för elbil                              |
|  | Belysningsarmatur i skärmtak eller på fasad    |
|  | Entré  |
|  | Skärmvägg                                      |
|  | Spaljé (del av carport)                        |
|  | Räcke  |
|  | Tomtgräns                                      |
|  | Stuprör  |
|  | Markmätarskåp                                  |
|  | Brunn  |



Avvikelser kan förekomma då vi kommer anpassa oss till höjderna i området.  
Tomten sluttar från huset för erforderlig vattenavrinning.  
Området är under projektering och ändringar kan förekomma

SKALA 1:200  
0 2 4 6 8 10  
Reservation för eventuella ändringar och ytavvikelser.  
Datum: 2024-12-17

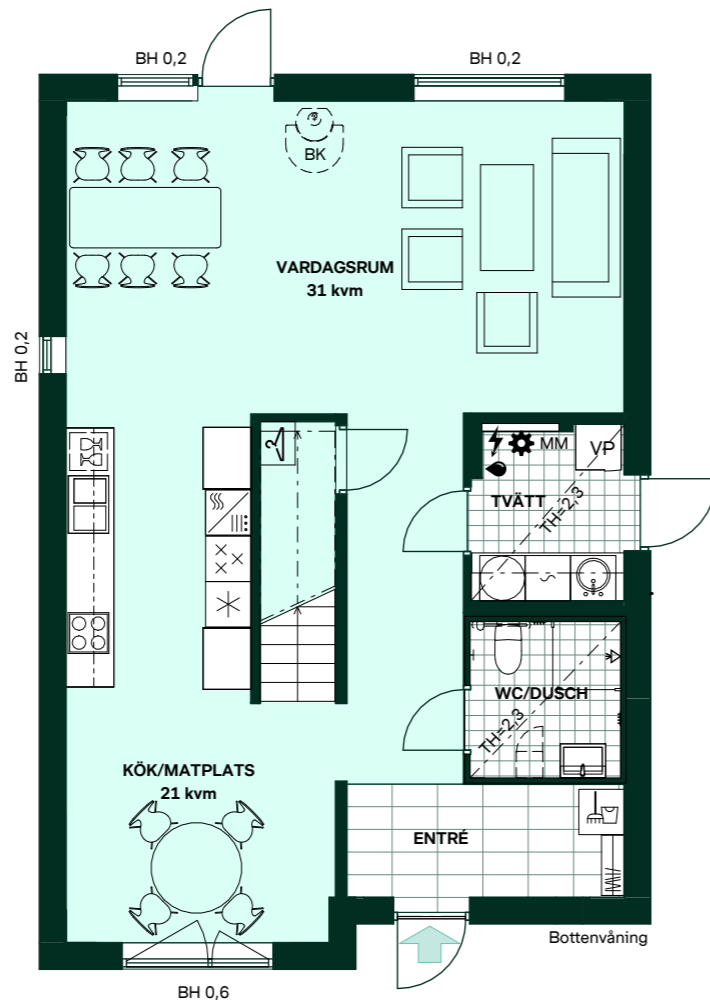
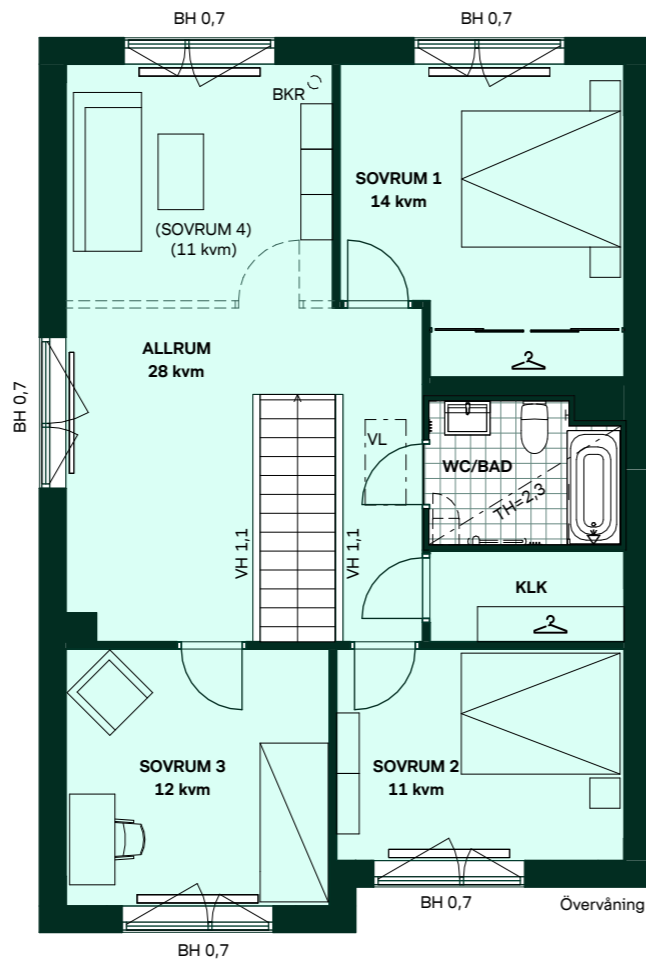


# Fjärilshusen i Ormbäcka

158 kvm  
5 rum och kök

Hus: 214  
Upplåtelseform: Äganderätt

- |  |                                |     |                               |
|--|--------------------------------|-----|-------------------------------|
|  | Diskmaskin                     | BH  | Bröstningshöjd, anges i m     |
|  | Inbyggnadshäll                 | BK  | Plats för braskamin (tillval) |
|  | Frys                           | BKR | Plats för rökrör (tillval)    |
|  | Kylskåp                        | KLK | Klädkammare                   |
|  | Högskåp med ugn/micro          | MM  | Mediacentral                  |
|  | Torktumlare                    | TH  | Takhöjd, anges i m            |
|  | Tvättmaskin                    | VH  | Vägg höjd, anges i m          |
|  | Klädförvaring                  | VL  | Vindslucka                    |
|  | Städsåp                        | VP  | Värmepump                     |
|  | Elcentral                      |     |                               |
|  | Golvvärmefördelare             |     |                               |
|  | Vattenmätare                   |     |                               |
|  | Kapphylla                      |     |                               |
|  | Förberett för handdukstork     |     |                               |
|  | Duschvägg vid badkar (tillval) |     |                               |
|  | Högskåp (tillval)              |     |                               |
|  | Tillvalsvägg                   |     |                               |
|  | Radiator                       |     |                               |



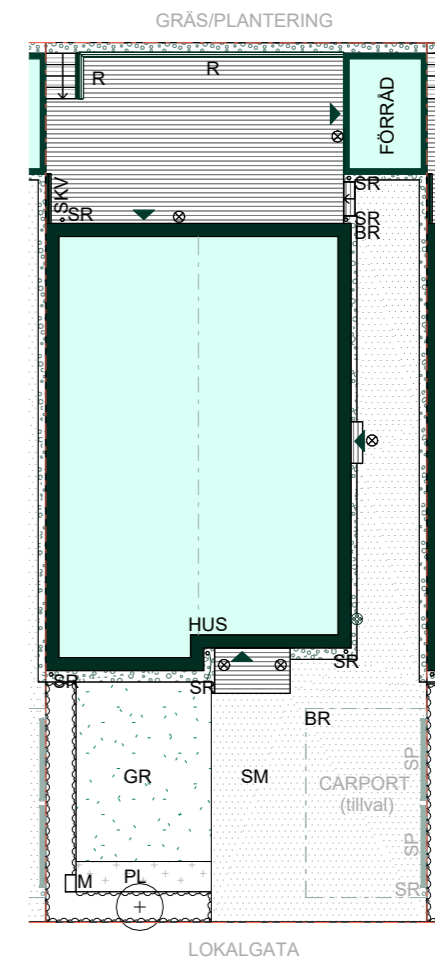
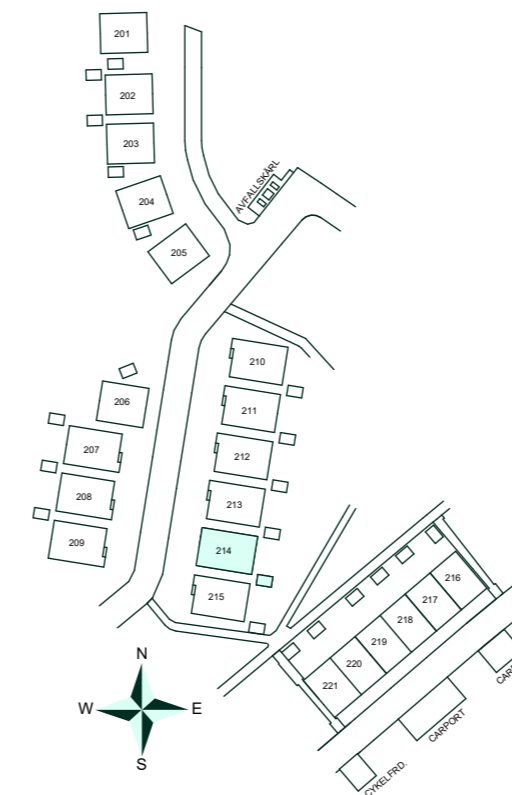
SKALA 1:100  
0 1 2 3 4 5  
Reservation för eventuella ändringar och ytavvikelser. Datum: 2024-12-17

# Fjärilshusen i Ormbäcka

Tomtyta: cirka 230 kvm

Hus: 214  
Upplåtelseform: Äganderätt  
Husarea: 158 kvm

- |  |  |
|--|--|
|  | Trätroll med trappsteg (ej redovisad läggning) |
|  | Trätroll (ej redovisad läggning)               |
|  | Busketyta - Häck                               |
|  | Gräs   |
|  | Makadamyta                                     |
|  | Planteringsyta                                 |
|  | Stenmjöl (marksten som tillval)                |
|  | Litet träd                                     |
|  | Laddbox för elbil                              |
|  | Belysningsarmatur i skärmtak eller på fasad    |
|  | Entré  |
|  | Skärmvägg                                      |
|  | Spaljé (del av carport)                        |
|  | Räcke  |
|  | Tomtgräns                                      |
|  | Stuprör  |
|  | Markmätarskåp                                  |
|  | Brunn  |



Avvikelser kan förekomma då vi kommer anpassa oss till höjderna i området.

Tomten sluttar från huset för erforderlig vattenavrinning.

Området är under projektering och ändringar kan förekomma

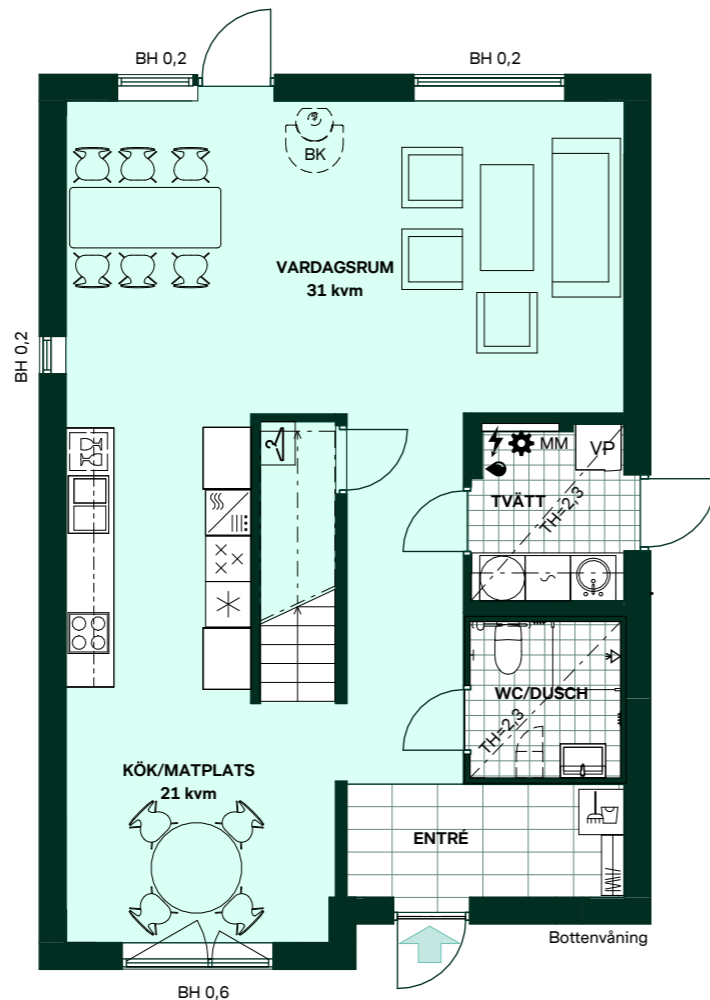
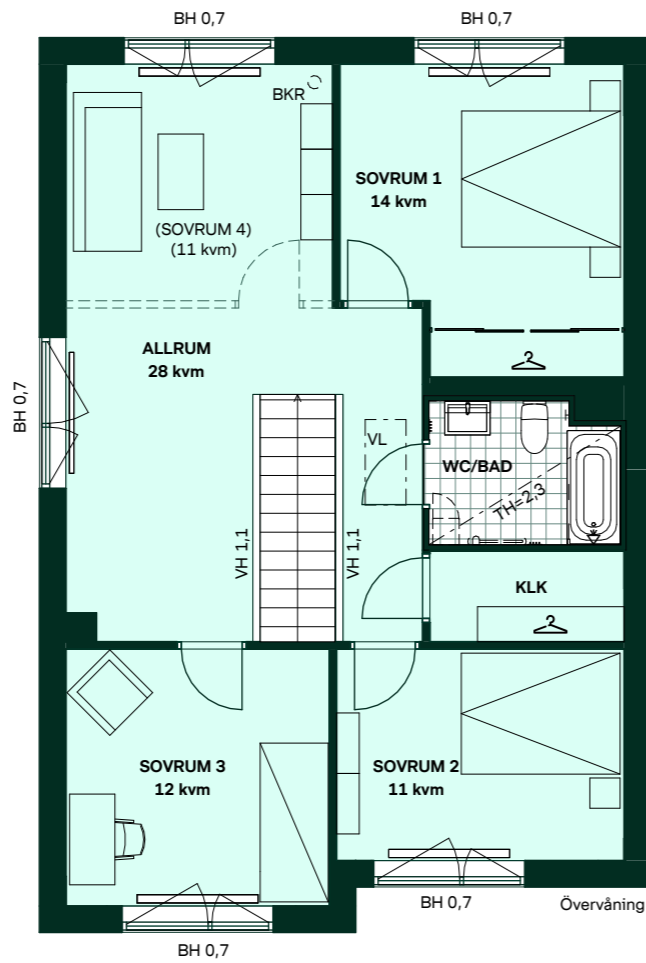
SKALA 1:200  
0 2 4 6 8 10  
Reservation för eventuella ändringar och ytavvikelser. Datum: 2024-12-17

# Fjärilshusen i Ormbäcka

158 kvm  
5 rum och kök

Hus: 215  
Upplåtelseform: Äganderätt

- |  |                                |     |                               |
|--|--------------------------------|-----|-------------------------------|
|  | Diskmaskin                     | BH  | Bröstningshöjd, anges i m     |
|  | Inbyggnadshäll                 | BK  | Plats för braskamin (tillval) |
|  | Frys                           | BKR | Plats för rökrör (tillval)    |
|  | Kylskåp                        | KLK | Klädkammare                   |
|  | Högskap med ugn/micro          | MM  | Mediacentral                  |
|  | Torktumlare                    | TH  | Takhöjd, anges i m            |
|  | Tvättmaskin                    | VH  | Vägghöjd, anges i m           |
|  | Klädförvaring                  | VL  | Vindslucka                    |
|  | Städsåp                        | VP  | Värmepump                     |
|  | Elcentral                      |     |                               |
|  | Golvvärme fördelare            |     |                               |
|  | Vattenmätare                   |     |                               |
|  | Kapphylla                      |     |                               |
|  | Förberett för handdukstork     |     |                               |
|  | Duschvägg vid badkar (tillval) |     |                               |
|  | Högskap (tillval)              |     |                               |
|  | Tillvalsvägg                   |     |                               |
|  | Radiator                       |     |                               |



SKALA 1:100  
0 1 2 3 4 5  
Reservation för eventuella ändringar och ytavvikelser.  
Datum: 2024-12-17

# Fjärilshusen i Ormbäcka

Tomtyta: cirka 235 kvm

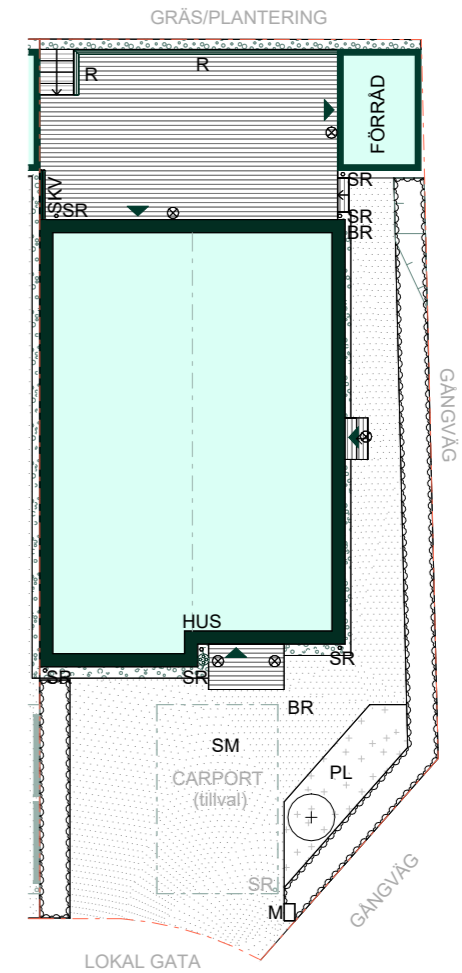
Hus: 215  
Upplåtelseform: Äganderätt  
Husarea: 158 kvm

- |  |  |
|--|--|
|  | Trätrall med trappsteg (ej redovisad läggning) |
|  | Trätrall (ej redovisad läggning)               |
|  | Busketyta - Häck                               |
|  | Makadamtyta                                    |
|  | Planteringsyta                                 |
|  | Stenmjöl (marksten som tillval)                |
|  | Slänt  |
|  | Litet träd                                     |
|  | Laddbox för elbil                              |
|  | Belysningsarmatur i skärmtak eller på fasad    |
|  | Entré  |
|  | Skärmvägg                                      |
|  | Räcke  |
|  | Tomtgräns                                      |
|  | SR   |
|  | M  |
|  | BR   |



Avvikelser kan förekomma då vi kommer anpassa oss till höjderna i området.  
Tomten sluttar från huset för erforderlig vattenavrinning.  
Området är under projektering och ändringar kan förekomma

SKALA 1:200  
0 2 4 6 8 10  
Reservation för eventuella ändringar och ytavvikelser.  
Datum: 2024-12-17



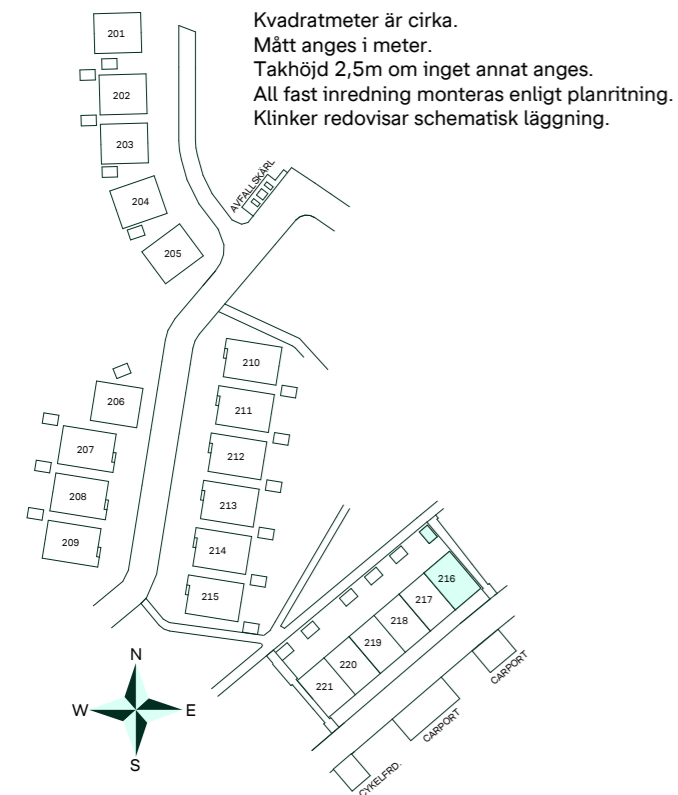
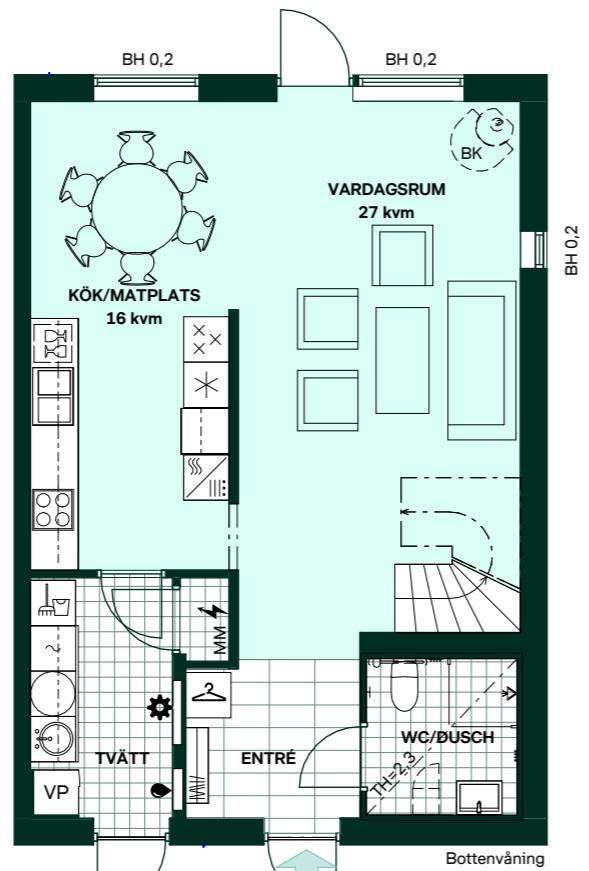
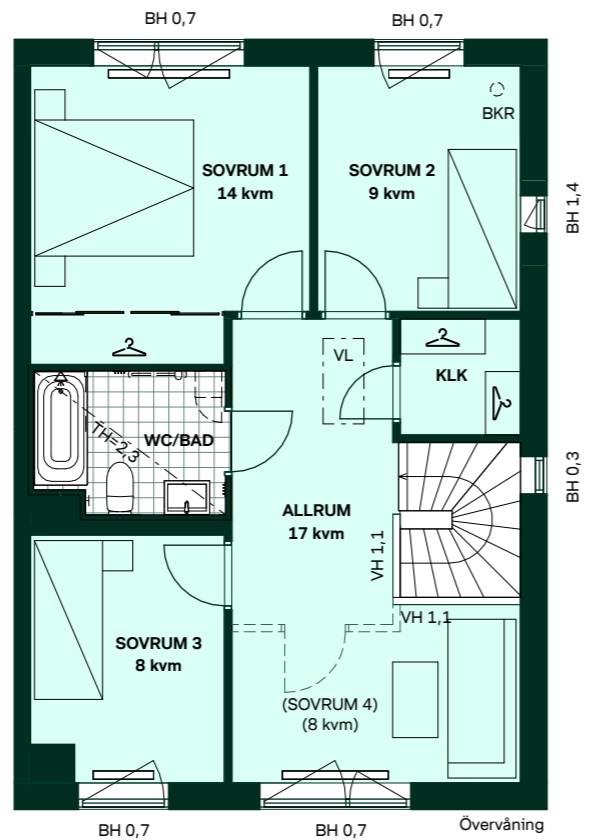


# Fjärilshusen i Ormbacka

121 kvm  
5 rum och kök

Hus: 216  
Upplåtelseform: Äganderätt

- |  |                                |     |                               |
|--|--------------------------------|-----|-------------------------------|
|  | Diskmaskin                     | BH  | Bröstningshöjd, anges i m     |
|  | Inbyggnadshäll                 | BK  | Plats för braskamin (tillval) |
|  | Frys                           | BKR | Plats för rökrör (tillval)    |
|  | Kylskåp                        | KLK | Klädkammare                   |
|  | Högskap med ugn/micro          | MM  | Mediacentral                  |
|  | Torktumlare                    | TH  | Takhöjd, anges i m            |
|  | Tvättmaskin                    | VH  | Vägg höjd, anges i m          |
|  | Klädförvaring                  | VL  | Vindlucka                     |
|  | Städska                        | VP  | Värmepump                     |
|  | Elcentral                      |     |                               |
|  | Golvvärmefördelare             |     |                               |
|  | Vattenmätare                   |     |                               |
|  | Kapphylla                      |     |                               |
|  | Förberett för handdukstork     |     |                               |
|  | Duschvägg vid badkar (tillval) |     |                               |
|  | Högskap (tillval)              |     |                               |
|  | Tillvalsvägg                   |     |                               |
|  | Radiator                       |     |                               |



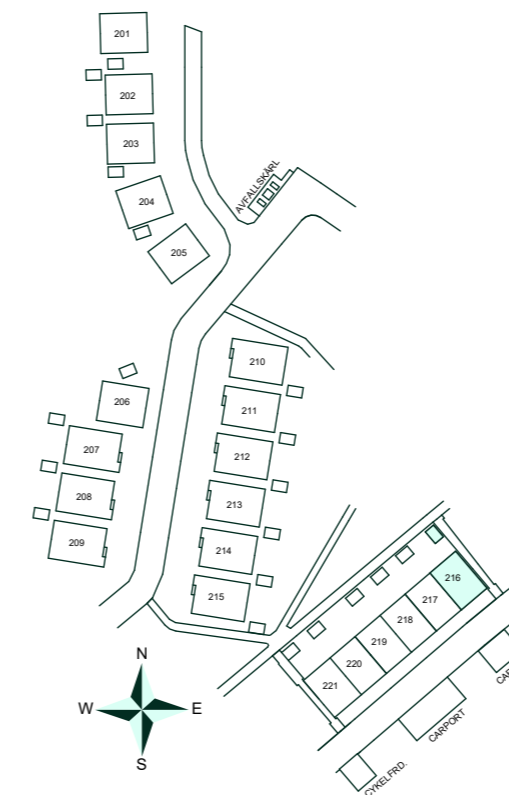
SKALA 1:100  
0 1 2 3 4 5  
Reservation för eventuella ändringar och ytavvikelser.  
Datum: 2024-12-17

# Fjärilshusen i Ormbacka

Tomtyta: cirka 145 kvm

Hus: 216  
Upplåtelseform: Äganderätt  
Husarea: 121 kvm

- |  |  |
|--|--|
|  | Trätroll med trappsteg (ej redovisad läggning) |
|  | Trätroll (ej redovisad läggning)               |
|  | Buskya - Häck                                  |
|  | Makadamyta                                     |
|  | Planteringsyta                                 |
|  | Stenmjöl                                       |
|  | Markstensyta, ej redovisat läggningssmönster   |
|  | Buske  |
|  | Belysningsarmatur i skärmtak eller på fasad    |
|  | Entré  |
|  | Skärmvägg                                      |
|  | Spaljé   |
|  | Tomtgräns                                      |
|  | Stuprör  |
|  | Markmätarskåp                                  |
|  | Brunn under lucka i trall                      |

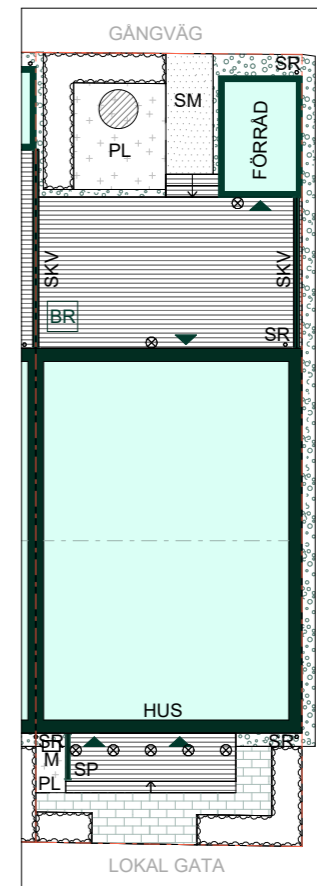


Avvikelser kan förekomma då vi kommer anpassa oss till höjderna i området.

Tomten sluttar från huset för erforderlig vattenavrinning.

Området är under projektering och ändringar kan förekomma

SKALA 1:200  
0 2 4 6 8 10  
Reservation för eventuella ändringar och ytavvikelser.  
Datum: 2024-12-17 Revidering datum: 2025-01-23

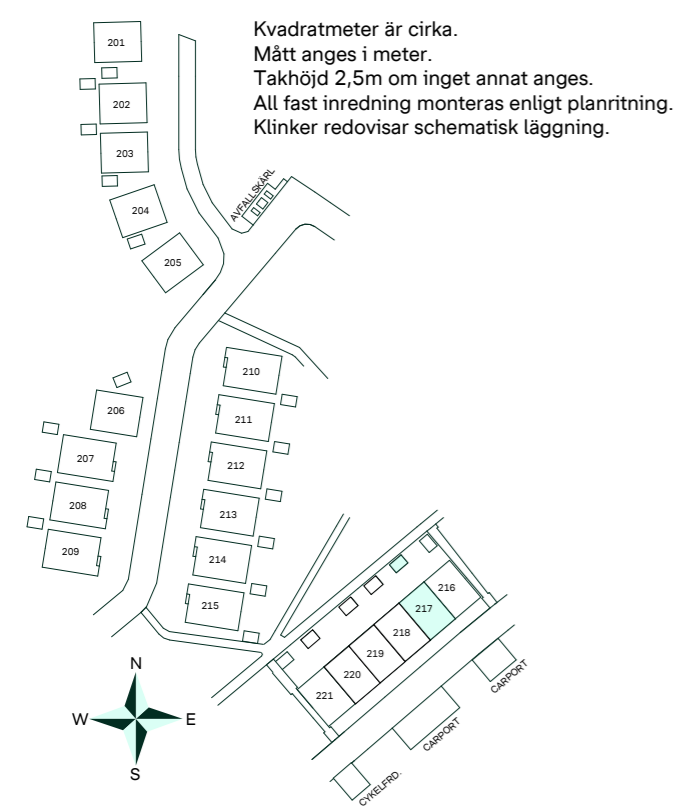
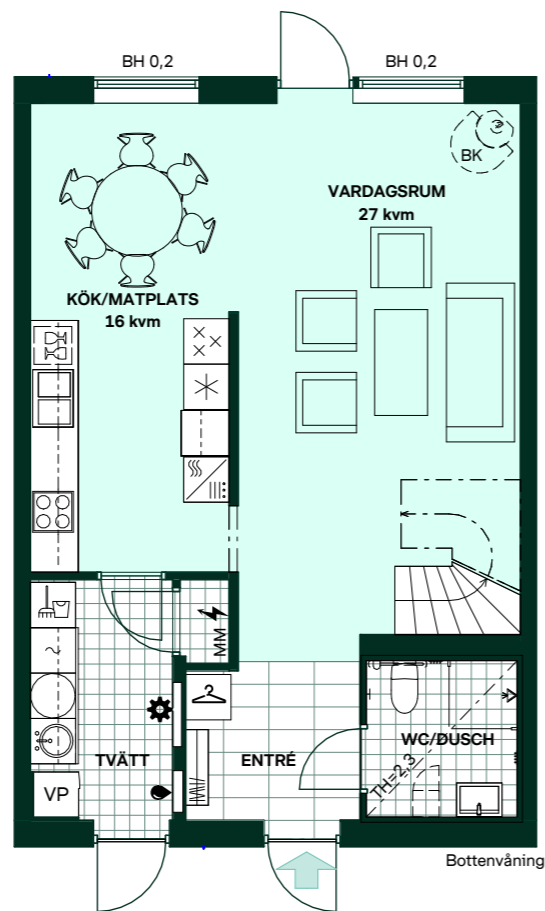
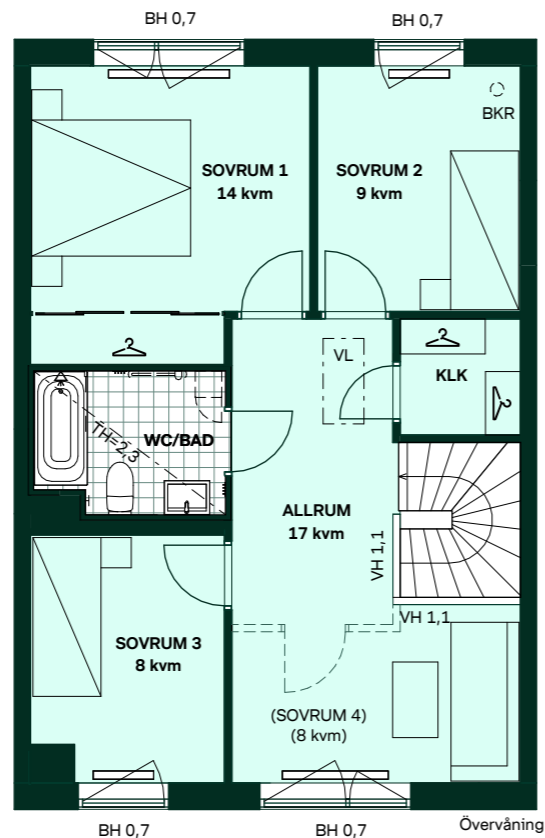


# Fjärilshusen i Ormbäcka

121 kvm  
5 rum och kök

Hus: 217  
Upplåtelseform: Äganderätt

- |  |                                |     |                               |
|--|--------------------------------|-----|-------------------------------|
|  | Diskmaskin                     | BH  | Bröstningshöjd, anges i m     |
|  | Inbyggnadshäll                 | BK  | Plats för braskamin (tillval) |
|  | Frys                           | BKR | Plats för rökrör (tillval)    |
|  | Kylskåp                        | KLK | Klädkammare                   |
|  | Högskap med ugn/micro          | MM  | Mediacentral                  |
|  | Torktumlare                    | TH  | Takhöjd, anges i m            |
|  | Tvättmaskin                    | VH  | Vägg höjd, anges i m          |
|  | Klädförvaring                  | VL  | Vindslucka                    |
|  | Städska                        | VP  | Värmepump                     |
|  | Elcentral                      |     |                               |
|  | Golvvärmefördelare             |     |                               |
|  | Vattenmätare                   |     |                               |
|  | Kapphylla                      |     |                               |
|  | Förberett för handdukstork     |     |                               |
|  | Duschvägg vid badkar (tillval) |     |                               |
|  | Högskap (tillval)              |     |                               |
|  | Tillvalsvägg                   |     |                               |
|  | Radiator                       |     |                               |



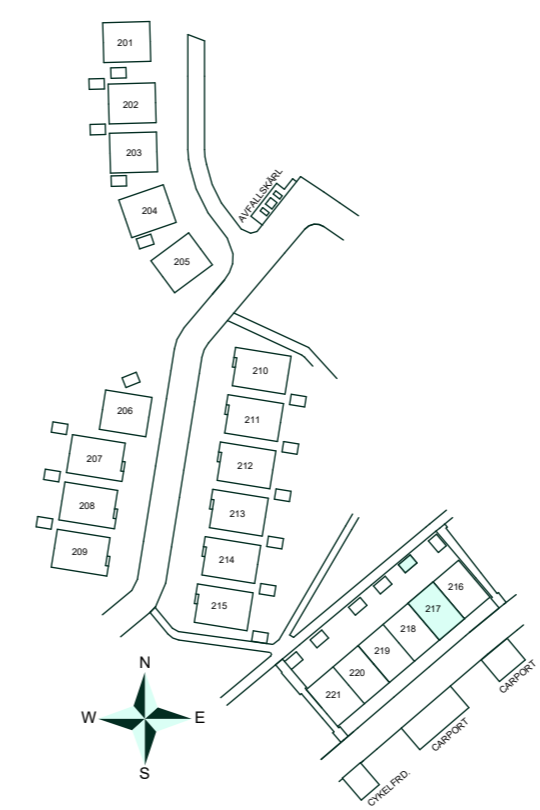
SKALA 1:100  
0 1 2 3 4 5  
Reservation för eventuella ändringar och ytavvikelser.  
Datum: 2024-12-17

# Fjärilshusen i Ormbäcka

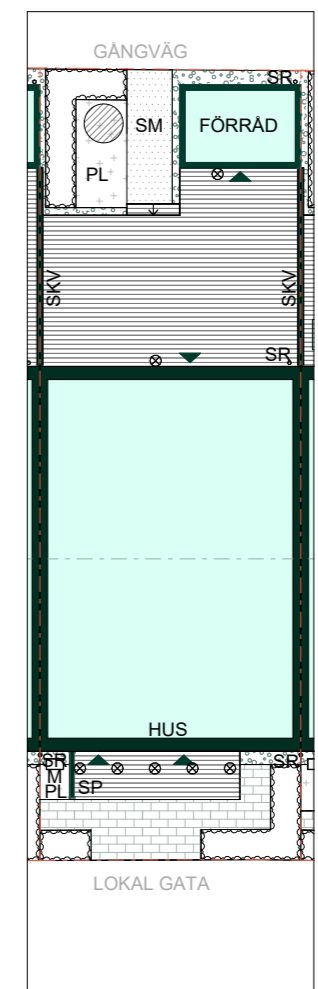
Tomtyta: cirka 140 kvm

Hus: 217  
Upplåtelseform: Äganderätt  
Husarea: 121 kvm

- |  |  |
|--|--|
|  | Trätroll med trappsteg (ej redovisad läggning) |
|  | Trätroll (ej redovisad läggning)               |
|  | Busketyta - Häck                               |
|  | Makadamyta                                     |
|  | Planteringsyta                                 |
|  | Stenmjöl                                       |
|  | Markstensyta, ej redovisat läggningssmönster   |
|  | Buske  |
|  | Belysningsarmatur i skärmtak eller på fasad    |
|  | Entré  |
|  | Skärmvägg                                      |
|  | Spaljé   |
|  | Tomtgräns                                      |
|  | Stuprör  |
|  | Markmätarskåp                                  |



Avvikelser kan förekomma då vi kommer anpassa oss till höjderna i området.  
Tomten sluttar från huset för erforderlig vattenavrinning.  
Området är under projektering och ändringar kan förekomma  
SKALA 1:200  
0 2 4 6 8 10  
Reservation för eventuella ändringar och ytavvikelser.  
Datum: 2024-12-17 Revidering datum: 2025-01-23

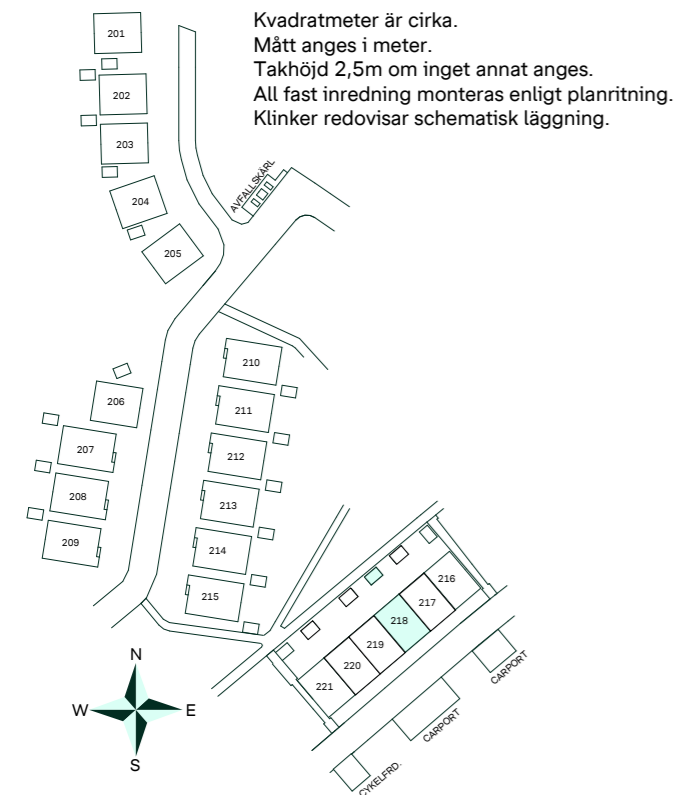
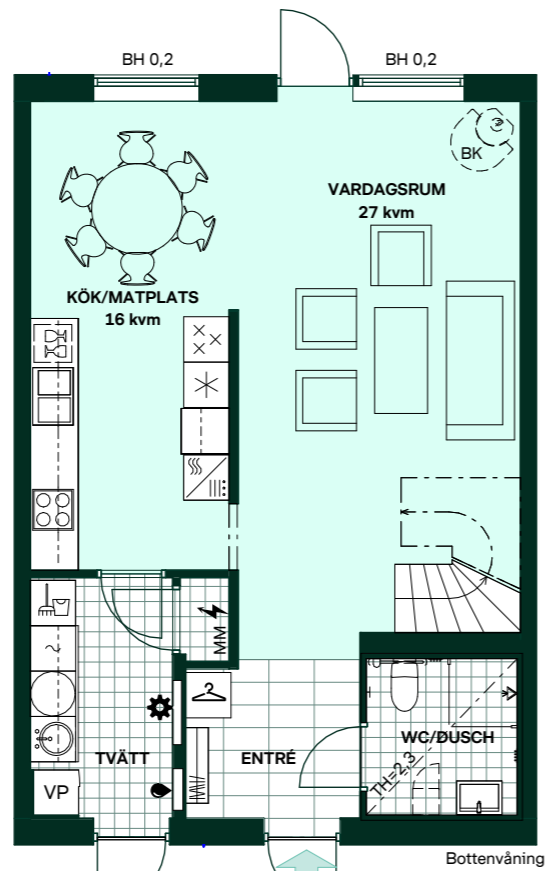
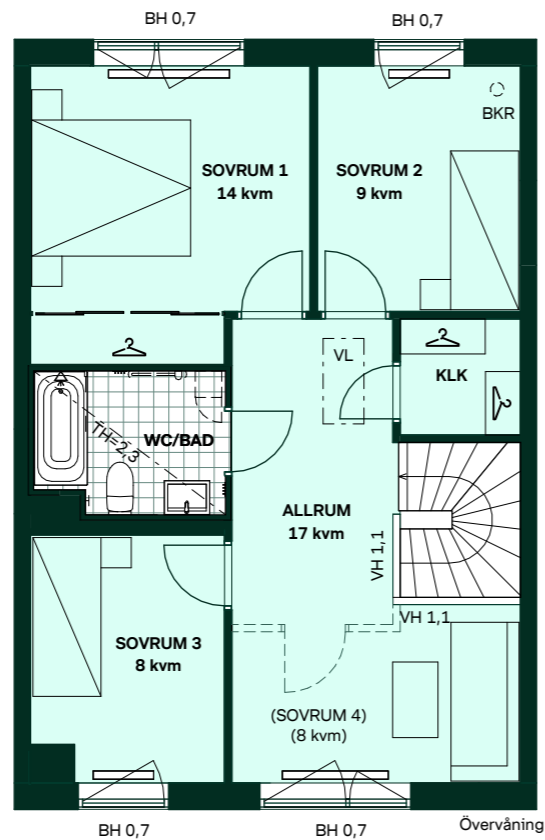


# Fjärilshusen i Ormbäcka

121 kvm  
5 rum och kök

Hus: 218  
Upplåtelseform: Äganderätt

- |  |                                |     |                               |
|--|--------------------------------|-----|-------------------------------|
|  | Diskmaskin                     | BH  | Bröstningshöjd, anges i m     |
|  | Inbyggnadshäll                 | BK  | Plats för braskamin (tillval) |
|  | Frys                           | BKR | Plats för rökrör (tillval)    |
|  | Kylskåp                        | KLK | Klädkammare                   |
|  | Högskap med ugn/micro          | MM  | Mediacentral                  |
|  | Torktumlare                    | TH  | Takhöjd, anges i m            |
|  | Tvättmaskin                    | VH  | Vägg höjd, anges i m          |
|  | Klädförvaring                  | VL  | Vindslucka                    |
|  | Städska                        | VP  | Värmepump                     |
|  | Elcentral                      |     |                               |
|  | Golvvärmefördelare             |     |                               |
|  | Vattenmätare                   |     |                               |
|  | Kapphylla                      |     |                               |
|  | Förberett för handdukstork     |     |                               |
|  | Duschvägg vid badkar (tillval) |     |                               |
|  | Högskap (tillval)              |     |                               |
|  | Tillvalsvägg                   |     |                               |
|  | Radiator                       |     |                               |



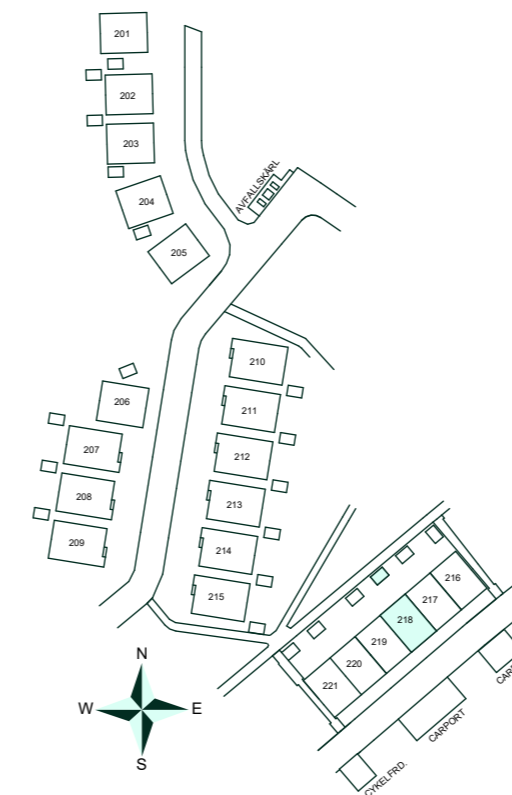
SKALA 1:100  
0 1 2 3 4 5  
Reservation för eventuella ändringar och ytavvikelser.  
Datum: 2024-12-17

# Fjärilshusen i Ormbäcka

Tomtyta: cirka 140 kvm

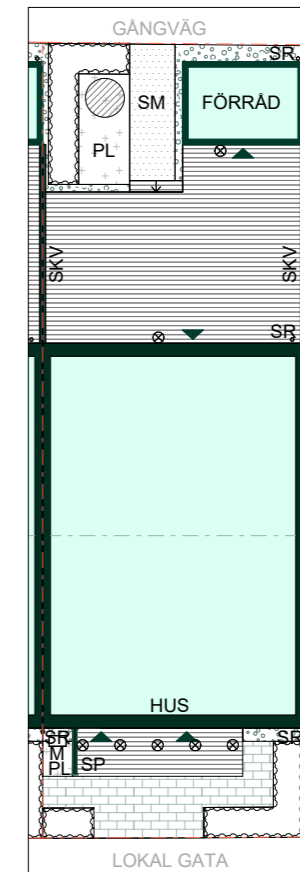
Hus: 218  
Upplåtelseform: Äganderätt  
Husarea: 121 kvm

- |  |  |
|--|--|
|  | Trätroll med trappsteg (ej redovisad läggning) |
|  | Trätroll (ej redovisad läggning)               |
|  | Busketyta - Häck                               |
|  | Makadamyta                                     |
|  | Planteringsyta                                 |
|  | Stenmjöl                                       |
|  | Markstensyta, ej redovisat läggningssmönster   |
|  | Buske  |
|  | Belysningsarmatur i skärmtak eller på fasad    |
|  | Entré  |
|  | Skärmvägg                                      |
|  | Spaljé   |
|  | Tomtgräns                                      |
|  | Stuprör  |
|  | Markmätarskåp                                  |



Avvikelser kan förekomma då vi kommer anpassa oss till höjderna i området.  
Tomten sluttar från huset för erforderlig vattenavledning.  
Området är under projektering och ändringar kan förekomma

SKALA 1:200  
0 2 4 6 8 10  
Reservation för eventuella ändringar och ytavvikelser.  
Datum: 2024-12-17 Revidering datum: 2025-01-23

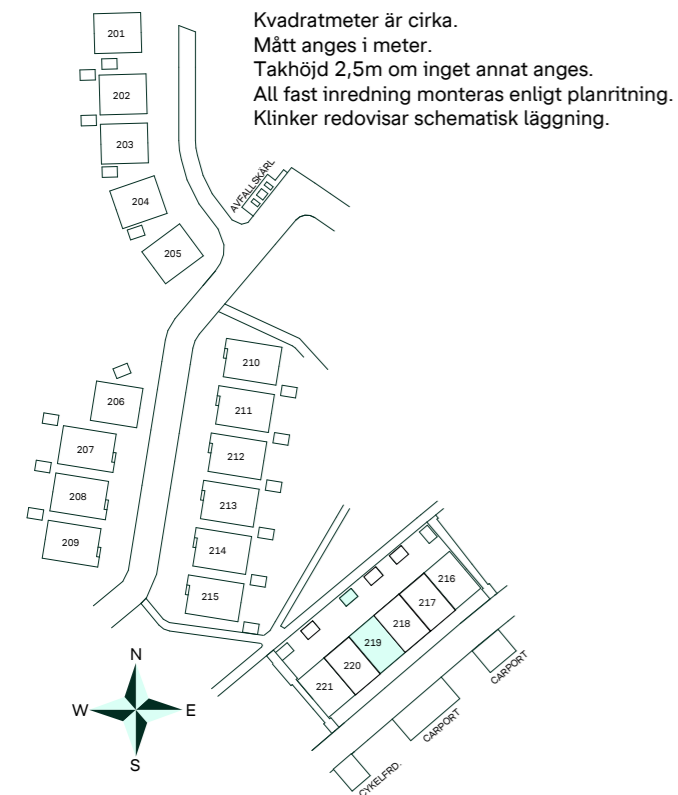
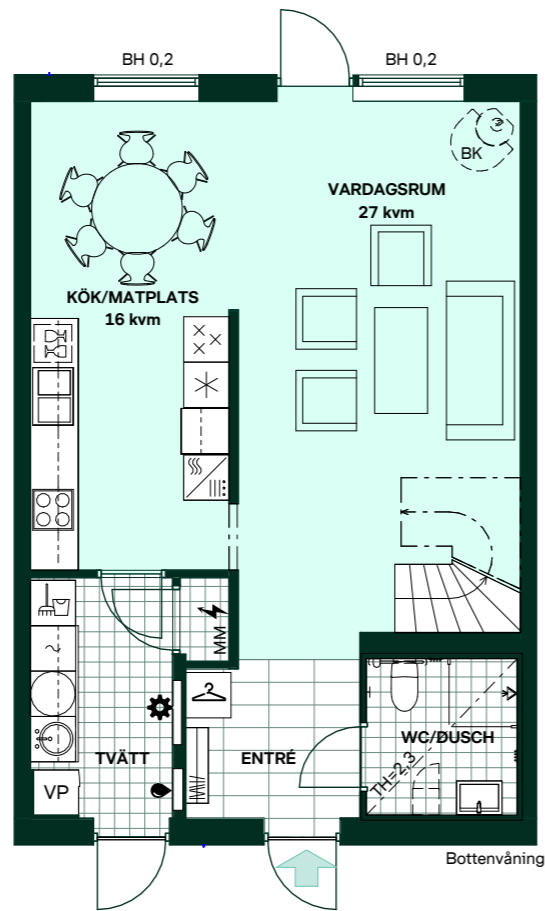
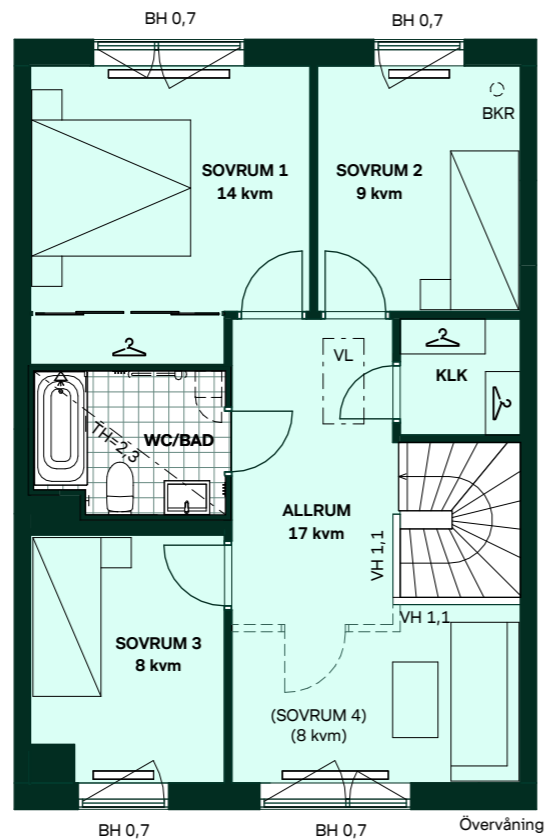


# Fjärilshusen i Ormbäcka

121 kvm  
5 rum och kök

Hus: 219  
Upplåtelseform: Äganderätt

- |  |                                |     |                               |
|--|--------------------------------|-----|-------------------------------|
|  | Diskmaskin                     | BH  | Bröstningshöjd, anges i m     |
|  | Inbyggnadshäll                 | BK  | Plats för braskamin (tillval) |
|  | Frys                           | BKR | Plats för rökrör (tillval)    |
|  | Kylskåp                        | KLK | Klädkammare                   |
|  | Högskap med ugn/micro          | MM  | Mediacentral                  |
|  | Torktumlare                    | TH  | Takhöjd, anges i m            |
|  | Tvättmaskin                    | VH  | Vägg höjd, anges i m          |
|  | Klädförvaring                  | VL  | Vindslucka                    |
|  | Städsåp                        | VP  | Värmepump                     |
|  | Elcentral                      |     |                               |
|  | Golvvärmefördelare             |     |                               |
|  | Vattenmätare                   |     |                               |
|  | Kapphylla                      |     |                               |
|  | Förberett för handdukstork     |     |                               |
|  | Duschvägg vid badkar (tillval) |     |                               |
|  | Högskap (tillval)              |     |                               |
|  | Tillvalsvägg                   |     |                               |
|  | Radiator                       |     |                               |



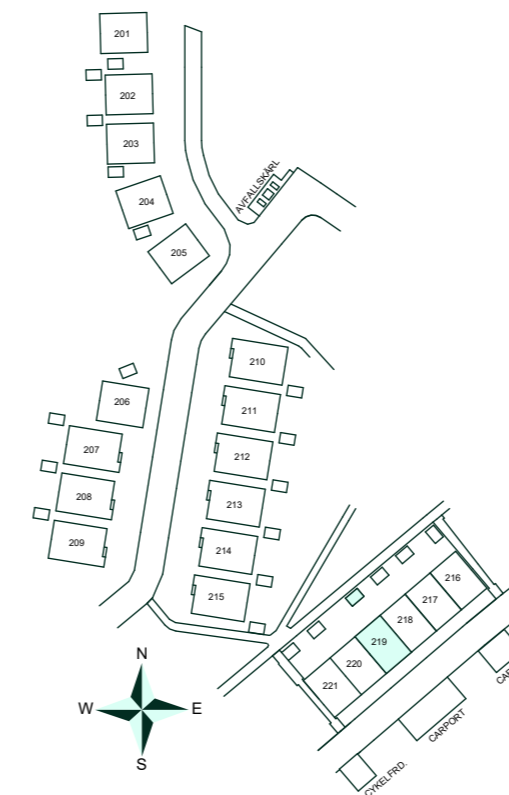
SKALA 1:100  
0 1 2 3 4 5  
Reservation för eventuella ändringar och ytavvikelser.  
Datum: 2024-12-17

# Fjärilshusen i Ormbäcka

Tomtyta: cirka 145 kvm

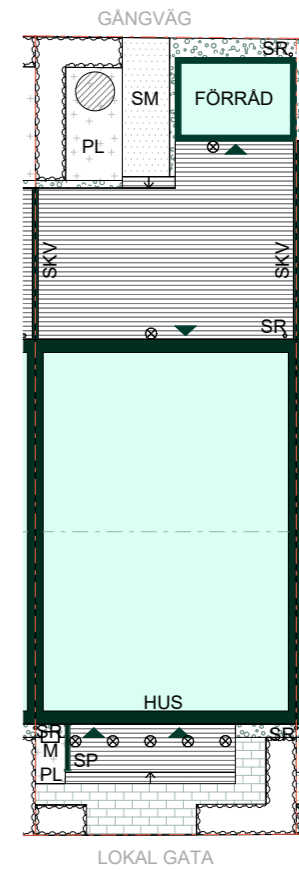
Hus: 219  
Upplåtelseform: Äganderätt  
Husarea: 121 kvm

- |  |  |
|--|--|
|  | Trätroll med trappsteg (ej redovisad läggning) |
|  | Trätroll (ej redovisad läggning)               |
|  | Busketyta - Häck                               |
|  | Makadamyta                                     |
|  | Planteringsyta                                 |
|  | Stenmjöl                                       |
|  | Markstensyta, ej redovisat läggningssmönster   |
|  | Buske  |
|  | Belysningsarmatur i skärmtak eller på fasad    |
|  | Entré  |
|  | Skärmvägg                                      |
|  | Spaljé   |
|  | Tomtgräns                                      |
|  | Stuprör  |
|  | Markmätarskåp                                  |



Avvikelser kan förekomma då vi kommer anpassa oss till höjderna i området.  
Tomten sluttar från huset för erforderlig vattenavrinning.  
Området är under projektering och ändringar kan förekomma

SKALA 1:200  
0 2 4 6 8 10  
Reservation för eventuella ändringar och ytavvikelser.  
Datum: 2024-12-17 Revidering datum: 2025-01-23

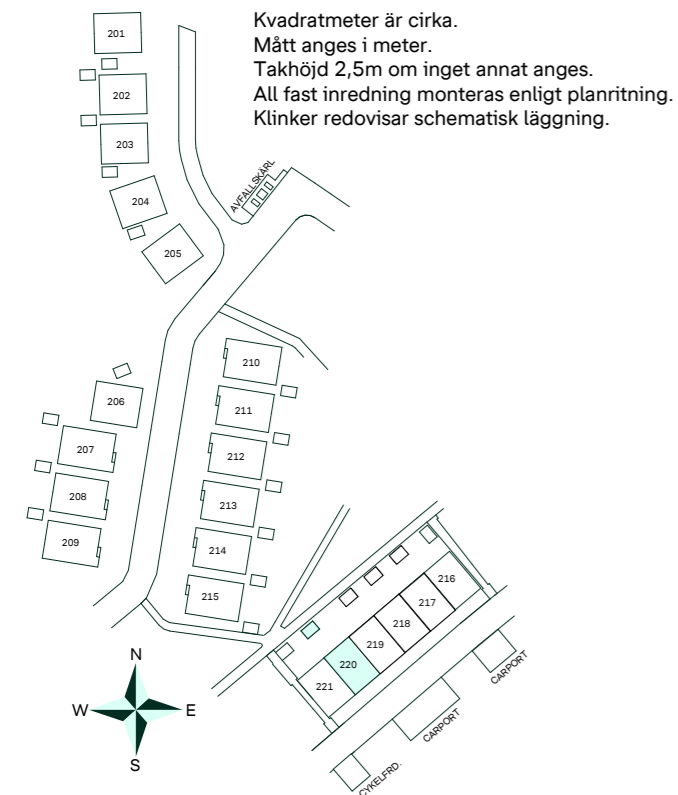
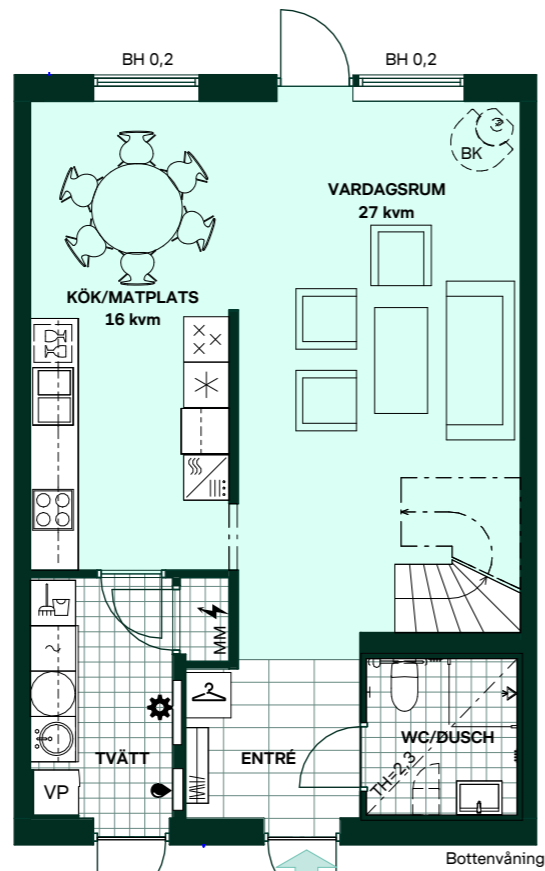
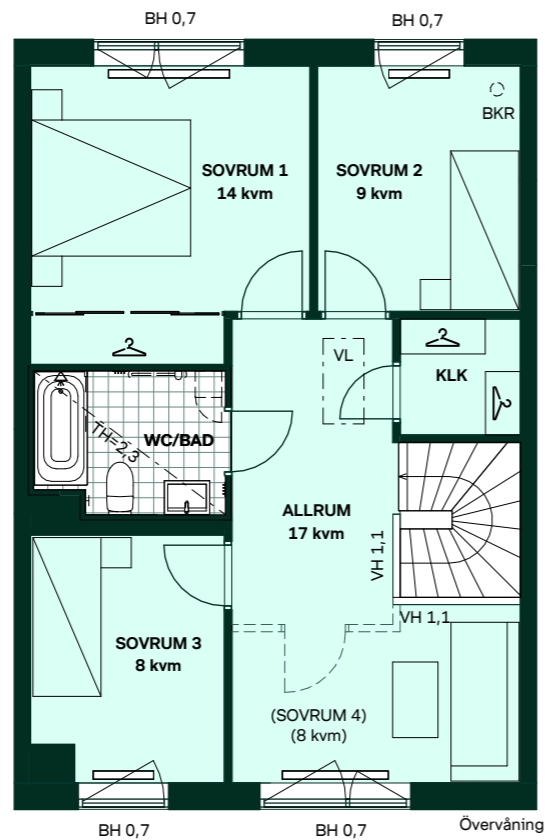


# Fjärilshusen i Ormbäcka

121 kvm  
5 rum och kök

Hus: 220  
Upplåtelseform: Äganderätt

- |  |                                |     |                               |
|--|--------------------------------|-----|-------------------------------|
|  | Diskmaskin                     | BH  | Bröstningshöjd, anges i m     |
|  | Inbyggnadshäll                 | BK  | Plats för braskamin (tillval) |
|  | Frys                           | BKR | Plats för rökrör (tillval)    |
|  | Kylskåp                        | KLK | Klädkammare                   |
|  | Högskap med ugn/micro          | MM  | Mediacentral                  |
|  | Torktumlare                    | TH  | Takhöjd, anges i m            |
|  | Tvättmaskin                    | VH  | Vägg höjd, anges i m          |
|  | Klädförvaring                  | VL  | Vindslucka                    |
|  | Städska                        | VP  | Värmepump                     |
|  | Elcentral                      |     |                               |
|  | Golvvärmefördelare             |     |                               |
|  | Vattenmätare                   |     |                               |
|  | Kapphylla                      |     |                               |
|  | Förberett för handdukstork     |     |                               |
|  | Duschvägg vid badkar (tillval) |     |                               |
|  | Högskap (tillval)              |     |                               |
|  | Tillvalsvägg                   |     |                               |
|  | Radiator                       |     |                               |



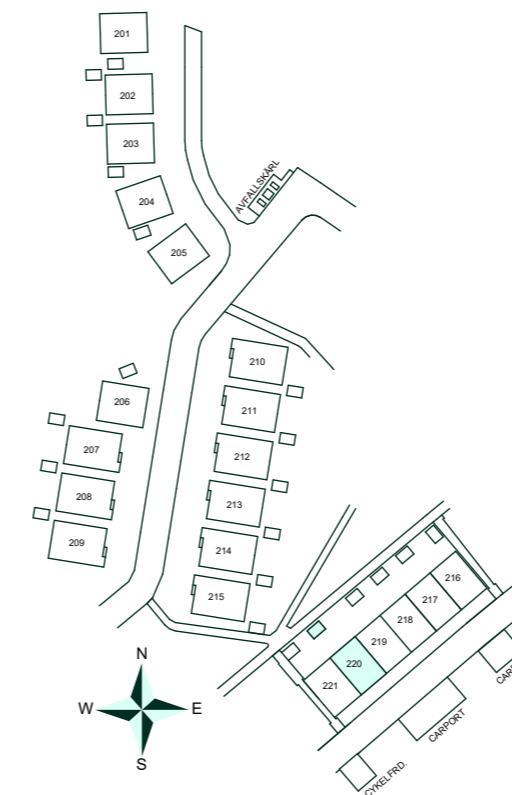
SKALA 1:100  
0 1 2 3 4 5  
Reservation för eventuella ändringar och ytavvikelser.  
Datum: 2024-12-17

# Fjärilshusen i Ormbäcka

Tomtyta: cirka 145 kvm

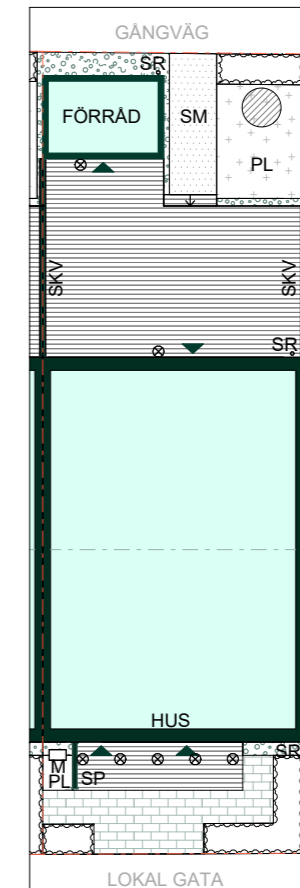
Hus: 220  
Upplåtelseform: Äganderätt  
Husarea: 121 kvm

- |  |  |
|--|--|
|  | Trätroll med trappsteg (ej redovisad läggning) |
|  | Trätroll (ej redovisad läggning)               |
|  | Busketyta - Häck                               |
|  | Makadamyta                                     |
|  | Planteringsyta                                 |
|  | Stenmjöl                                       |
|  | Markstensyta, ej redovisat läggningssmönster   |
|  | Buske  |
|  | Belysningsarmatur i skärmtak eller på fasad    |
|  | Entré  |
|  | Skärmvägg                                      |
|  | Spaljé   |
|  | Tomtgräns                                      |
|  | Stuprör  |
|  | Markmätarskåp                                  |



Avvikelser kan förekomma då vi kommer anpassa oss till höjderna i området.  
Tomten sluttar från huset för erforderlig vattenavledning.  
Området är under projektering och ändringar kan förekomma

SKALA 1:200  
0 2 4 6 8 10  
Reservation för eventuella ändringar och ytavvikelser.  
Datum: 2024-12-17 Revidering datum: 2025-01-22

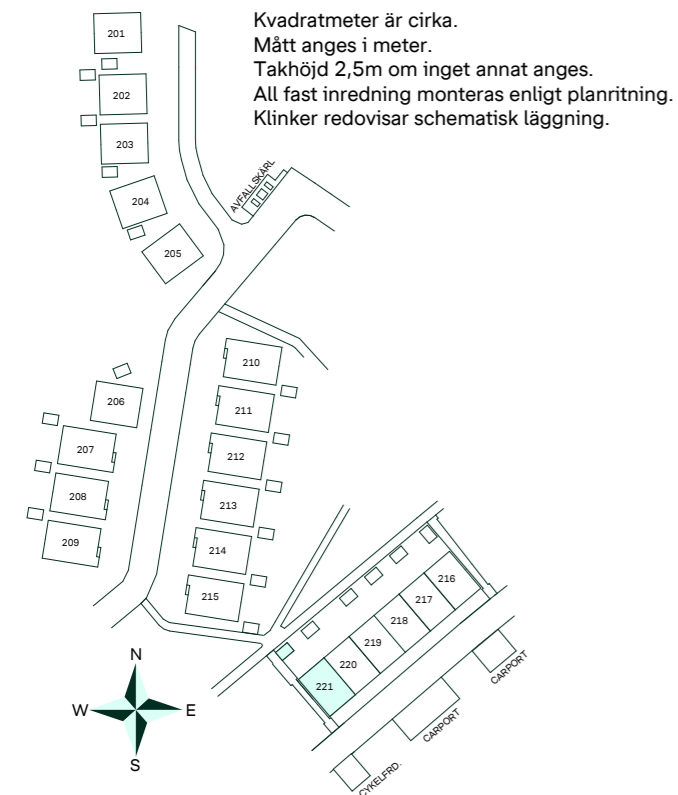
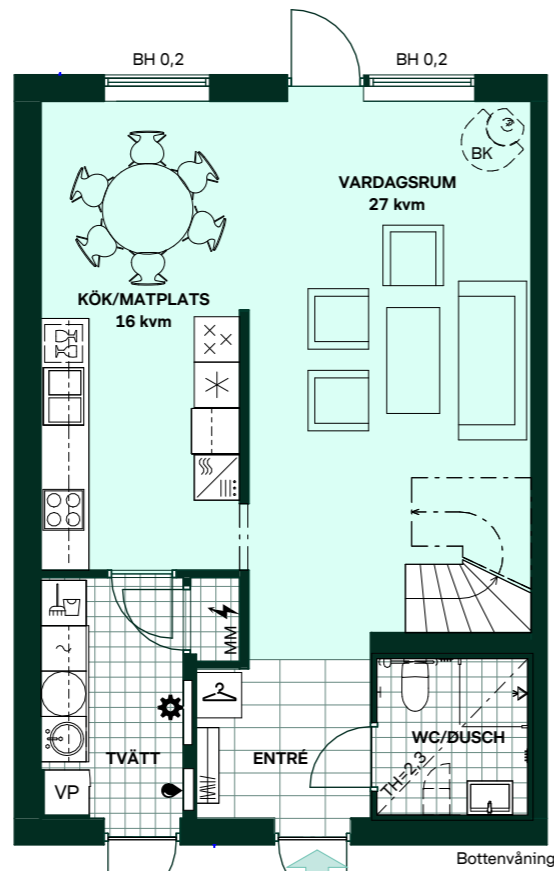
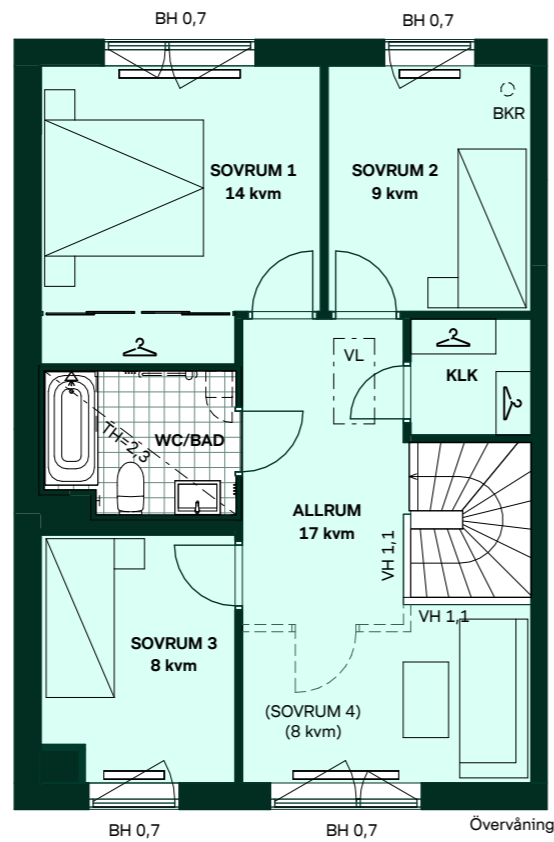


# Fjärilshusen i Ormbäcka

121 kvm  
5 rum och kök

Hus: 221  
Upplåtelseform: Äganderätt

- |  |                                |     |                               |
|--|--------------------------------|-----|-------------------------------|
|  | Diskmaskin                     | BH  | Bröstningshöjd, anges i m     |
|  | Inbyggnadshäll                 | BK  | Plats för braskamin (tillval) |
|  | Frys                           | BKR | Plats för rökrör (tillval)    |
|  | Kylskåp                        | KLK | Klädkammare                   |
|  | Högskap med ugn/micro          | MM  | Mediacentral                  |
|  | Torktumlare                    | TH  | Takhöjd, anges i m            |
|  | Tvättmaskin                    | VH  | Vägg höjd, anges i m          |
|  | Klädförvaring                  | VL  | Vindlucka                     |
|  | Städska                        | VP  | Värmepump                     |
|  | Elcentral                      |     |                               |
|  | Golvvärmefördelare             |     |                               |
|  | Vattenmätare                   |     |                               |
|  | Kapphylla                      |     |                               |
|  | Förberett för handdukstork     |     |                               |
|  | Duschvägg vid badkar (tillval) |     |                               |
|  | Högskap (tillval)              |     |                               |
|  | Tillvalsvägg                   |     |                               |
|  | Radiator                       |     |                               |



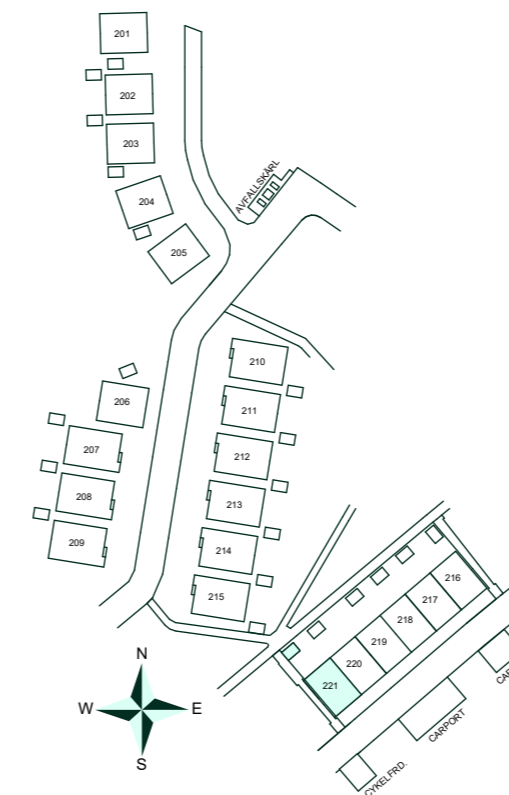
SKALA 1:100  
0 1 2 3 4 5  
Reservation för eventuella ändringar och ytavvikelser.  
Datum: 2024-12-17

# Fjärilshusen i Ormbäcka

Tomtyta: cirka 145 kvm

Hus: 221  
Upplåtelseform: Äganderätt  
Husarea: 121 kvm

- |  |  |
|--|--|
|  | Trätroll med trappsteg (ej redovisad läggning) |
|  | Trätroll (ej redovisad läggning)               |
|  | Busketyta - Häck                               |
|  | Makadamyta                                     |
|  | Planteringsyta                                 |
|  | Stenmjöl                                       |
|  | Markstensyta, ej redovisat läggningssmönster   |
|  | Buske  |
|  | Belysningsarmatur i skärmtak eller på fasad    |
|  | Entré  |
|  | Skärmvägg                                      |
|  | Spaljé   |
|  | Tomtgräns                                      |
|  | Stuprör  |
|  | Markmätarskåp                                  |

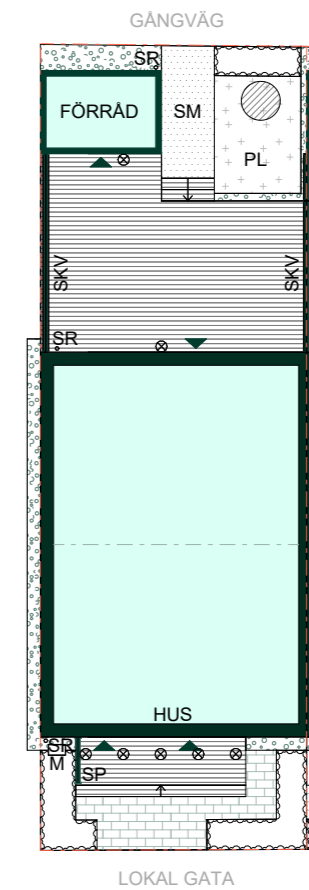


Avvikelser kan förekomma då vi kommer anpassa oss till höjderna i området.

Tomten sluttar från huset för erforderlig vattenavledning.

Området är under projektering och ändringar kan förekomma

SKALA 1:200  
0 2 4 6 8 10  
Reservation för eventuella ändringar och ytavvikelser.  
Datum: 2024-12-17 Revidering datum: 2025-01-22



## Fjärilshusen II i Ormbacka

**Antal bostäder:** 21

**Bostadstyp:** Radhus och  
fristående villor

**Upplåtelseform:** Äganderätt

**Antal rum:** 5 rum och kök

**Storlek:** 121, 139 och 158 kvm

**Inflyttning:** Preliminärt från mars 2026

Läs mer på

[bonava.se/fjarilshusen-2](https://bonava.se/fjarilshusen-2)