

Fjärilshusen II i Ormbacka



BONAVA

Vi vet att gemenskap gör livet
enklare – och hemmet större.
Därför bygger vi mer än bara
bostäder, vi bygger grannskap.



Välkommen till Fjärilshusen i Ormbacka

Nu får familjevänliga Ormbacka nya grannar.
Upptäck grannskapet Fjärilshusen där
gemenskap, hållbara hem och biologisk
mångfald väntar din familj.

Innehåll

08 – Ditt område

Vad finns runt ditt nya område? Hitta närmaste centrum, skola och gym.

12 – Ditt grannskap

Lär känna och upptäck allt som finns i ditt nya grannskap.

24 – Ditt hem

Få en känsla av ditt nya hem. Här hittar du visualiseringar, planritningar och information.

36 – Om Bonvava

Vi skapar hem och grannskap som ger en känsla av tillhörighet.

Välkommen till det bekväma livet i Ormbäcka. Här kan du njuta av naturens lugn samtidigt som det inte är långt till stadens puls. I området finns allt du behöver för en enkel och trivsamt vardag – alltid omgiven av grönska.



Ditt område

Historia och naturskönhet

Ormbacka är en av Järfällas äldsta skatter och rikt på historia och charm. Här har människor förmodligen bott sedan yngre bronsåldern och det gör Ormbacka till en av de äldsta boplatserna i Järfälla. Ormbacka torp, norr om Veddestabäcken från Fjärilshuset sett, är känt från början av 1700-talet. Här finns Järfällas första transformatorstation, byggd i tegel år 1919, som är en av de få gamla transformatorstationer som finns kvar i Stockholms län. Idag huserar Ormbacka Fika, ett mysigt café, i byggnaden. Runt omkring betar får i det öppna landskapet.

Förutom den historiska känslan så erbjuder Ormbacka även på en mängd aktiviteter och upplevelser för naturälskare. Här finns utegym, elljusspår för löpning och promenader och fina cykelvägar omgivet av vacker natur och vattenstråk. På promenadavstånd från Fjärilshuset ligger även populära Viksjö Golfklubb.

Närhet till allt du behöver

Trots sitt natursköna läge, är det inte långt till service och handel. Viksjö centrum, Veddesta Centrum och Barkarby handelsplats ligger alla inom cykelavstånd. För pendlaren blir livet smidigt med Barkarby station och pendeltågen ungefär två kilometer från området, och med en planerad trafikstart 2027 kommer dessutom den nya tunnelbanan att få en uppgång i Veddesta centrum.

En trygg och barnvänlig miljö

Med sina många småhusområden är Ormbacka en omtyckt plats för barn att växa upp på. Cykelvägar, gångfartsgator, och de många grönområdena och lekplatserna gör det lätt och tryggt att ta sig till närliggande förskolor och skolor.



Motionera i naturen

I Ormbacka finns utegym och elljusspår för löpning eller promenader.



En trygg och barnvänlig miljö som blir en omtyckt plats för barn att växa upp i.

Naturnära och aktivt i Ormbacka



Golfklubb

Ett stenkast bort hittar du Viksjö Golfklubb som passar bra för både nya och erfarna golfare.



Café

I Järfällas historiska transformatorstation kan hela familjen njuta av en mysig fika på helgerna.



Kommunikationer

I närområdet finns två busshållplatser, och två kilometer bort hittar du pendeltåget som tar dig till Stockholm Central på 18 minuter.



Träning och motion

Med elljusspår, cykelvägar och utegym utanför dörren finns aktivitet och rörelse alltid nära till hands.



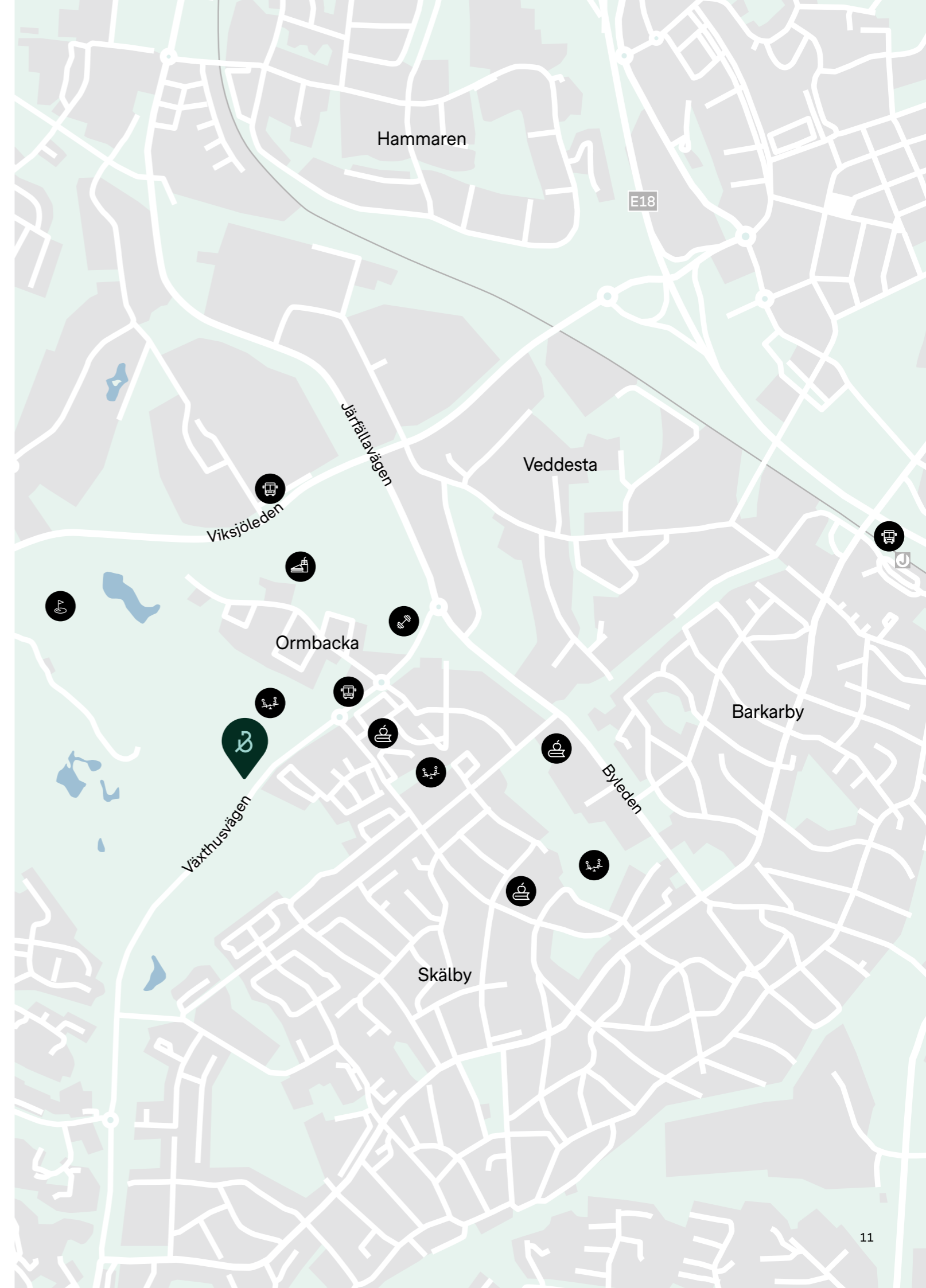
Förskola och grundskola

Tvårsöver Växthusvägen ligger Ormbacka förskola. Skälbyskolan F-6 och Björkebyskolan 7-9 ligger i närområdet.



Lekplatser

Runtom i Ormbacka finns ett flertal lekplatser där de barnen kan träffa vänner och springa av sig.





Fjärilshusen – ett blomstrande grannskap med plats för lek, aktivitet och biologisk mångfald.

Ditt grannskap

Att bo i ett grannskap

För oss är ett hem mer än vad som ryms inom fyra väggar. Med ett hem från Bonava kommer den speciella gemenskapen som ett nybyggt grannskap ger – där barnen får nya kompisar i lekparken och grannar blir vänner. Att känna sina grannar och veta att de finns bara en dörr bort gör även att ditt hem känns tryggt. Därför skapar vi grannskap med plats för glädje och gemenskap.

En trygg oas för familjen

Här i Fjärilshusen kan barnen springa mellan husen och lära sig cykla på lugna gator. I grannskapet finns gemensamma grönskande gårdsrum med grillplats, pergola, flera

lekplatser och utrymme för spontan aktivitet. Här kan liten som stor umgås, njuta av en fika i pergolan, grilla med grannarna eller skörda frukterna i fruktunden tillsammans.

Hem för dig och naturens insekter

Nu när vi bygger nya hus för dig, skapar vi också hem för våra allra minsta – och livsviktiga – bevingade invånare. Fjärilshusen har växt fram ur tanken om biologisk mångfald där alla växter, träd och buskar är planterade utifrån att de kan ge näringsrikt pollen och nektar, och skydd åt de allra minsta. Här finns praktfulla fjärilsrabatter, blommande syrenträd, en fruktlund som ger bär till pajen och ved som insekter gillar att bo i under vintern.





I ditt grannskap

1. Gemensamma gården

Den största av grannskapets gemensamma gårdar. Här finns plats för lek, grill, pergola och många väldoftande träd och buskar.

4. Brevlådor

Gemensamma uppsamlingsplatser för de boendes brevlådor.

2. Carport med sedumtak

Parkering med laddplatser för de boende i radhusen 216–221.

5. Gästparkering

I grannskapet finns fyra parkeringsplatser avsedda för släkt och vänner som kommer på besök.

3. Miljöstationer

Gemensamma platser för avfallshandling för att underlätta för de boendes källsortering.

6. Kommunal park

Granne med Fjärilshuset anlägger Järfälla kommun en ny park med plats för lek och rekreation.

En rundtur i grannskapets ekosystem

Fjärilshusen har växt fram ur tanken om att stärka den biologiska mångfalden. Alla växter, träd och buskar är planterade utifrån att de kan ge näringsrikt pollen och nektar, men också boning åt de allra minsta. Följ med på en rundtur i ett grönskande grannskap som blir till en sinnenas trädgård för liten som stor.

1. Radhusen 216–221

Radhusen bildar en grönskande entré in till grannskapet. Mot gatan planteras en måbärshäck, som blommar tidigt på våren och ger näring till insekter. Mellan husen sitter spaljeer med väldoftande kaprifol som lockar nattfjärilar. Baksidan ramas också in av en måbärshäck och får en plantering av syren, scilla och flocknäva.

2. Villorna mot skogen 201–209

De nio villorna med sina generösa trällbelagda altaner har fri utsikt mot naturmarken i väster. Samtliga uppfarter omges av grönskade häckar av svartaronia, vars doftande blommor följs av svarta bär som gör sig bäst till saft och sylt. Hus 201–205 får en välkomnande liten gräsyta med fjärilsrabatt på framsidan, medan hus 206–209 får ett eget prydsträd av rönn eller hagtorn för att ge gaturummet en härlig grönska.

3. Villorna mot gårdsrummet 210–215

Här välkomnas du hem av en häck av bärhäggmispel och ditt eget prydsträd av rönn eller hagtorn. Tidig vår blommar häcken med små vita blommor som senare övergår till svarta bär som är utmärkta för att sylta, safta eller att göra gelé på. En fjärilsrabatt blir ett vackert inslag på framsidan.

4. Fruktlund

Grannskapets egen fruktlund är en plats där äppelträd, körsbär och plommon samsas med syrener och perenner. Här skyddas trädens stammar av smultronplantor, och en faunadepå skapar hem åt smådjur och insekter. Entrén pryds av fjärilsvänliga perenner och körsbärskorneller med ätbara bär.

5. Fjärilsspång mot naturen

En träspång leder dig ut i naturen mot de gamla ekarna. Vid kraftiga regn fylls den skålade ängsytan av vatten medan spången låter dig gå torrskodd över. Här växer blommor och örter som älskas av fjärilar och bin.

6. Gläntan

I de nya gläntorna planteras varsin ek omgivna av gullvivor, hassel och narcisser. Ekens betydelse för det hotade vilda rödmurarbiet gör dessa gläntor viktiga för biodiversiteten.

7. Pärönlunden

Under vårbloomingen bidrar pärönlunden med nektar som på hösten ger god frukt till både grannar, fjärilar och insekter. I pärönlunden hittar du även väldoftande syren och körsbärskornell.

8. Häggunden

Den nektar- och pollenrika häggen som doftar ljuvligt under sommartid kommer omges av blommande växter och smultron i den skålade ängsytan.

9. Grönskande gårdsrummet

Det är här grannar, små som stora, kan mötas och umgås. Det gröna gårdsrummet med sin skålade utformning kan hantera stora regnmängder om det skulle behövas, och träspångerna håller dig torr om fötterna vid regn. Här finns plats för lek, en pergola med grillplats och gångstråk där barnen kan leka tryggt eller lära sig cykla. Gårdsrummet återplanteras med sälg som ger pollen om våren, och videbuskage och pilträd blir till viktiga boplatser. Mellan gräsytor finns planteringar med växter som älskas av bin och fjärilar.

10. Gröna sedumtak

Längs Växthusvägen finns komplementbyggnader som väderskyddade cykelhus och carports. Carportlängorna förses med gröna sedumtak, som hanterar regn, dämpar buller och ger landningsplatser för fåglar och insekter. Dessa tak blir ett vackert inslag i bostadsmiljön med sina skiftande färger över årstiderna. Ängsblommor och klotpilar blir till grönskande inslag mellan byggnaderna.



Det hållbara grannskapet

Vi bygger hållbara hem med framtiden i åtanke och som bidrar till Sveriges omställning till en mer hållbar energiförsörjning med fokus på förnyelsebar energi. Hem som är byggda för att värna om människan och miljön under hela processen – från byggnation till färdig bostad.

Med värme från solen

Hemmen i Fjärilshuset är utrustade med både solceller och laddbox för elbilen. Med solceller på taket minskar dina elkostnader väsentligt samtidigt som du bidrar till en fossilfri energiproduktion. Elen som produceras från solcellerna används i första hand i huset, men säljs vidare till elnätet om inget behov finns när den produceras. Möjligheten att köpa till batterilagring som tillval gör att du kan nyttja elen även under solfria tider.

Trä och klimatförbättrad betong

Vet du att vi mår bättre av att bo i hus byggda av trä? Studier visar att trä har en positiv inverkan på inomhusklimatet genom att det bland annat reglerar fukt och temperatur på ett bra sätt. Dessutom har trä som material visat sig ha en avslappnande och lugnande effekt på sinnet. Därför är ditt nya hem i Fjärilshuset byggt i trä på en platta av grön klimatförbättrad betong som minskar klimatpåverkan med närmare 20%.

Låga driftskostnader

Det som kanske är mest kännbart med ett nybyggt hem är vad du sparar i energikostnader. Vi har välisolerade hus i trä med täta fönster, energisnåla vitvaror och en värmepump som återvinner värmen. Som exempel brukar Energimyndigheten beräkna att genomsnittlig villa förbrukar ungefär 20 000 kWh/år. Våra hus har en beräkning på nästan hälften av driften och ligger på mellan 9 000–12 000 kWh/år. Med solceller förbättras beräkningen ytterligare. Bra för miljön och bra för plånboken.

Svanenmärkning

Att hemmet är miljömärkt med Svanen innebär bland annat att träet som byggnadsmaterial är spårbart så att det inte kommer från till exempel naturskyddade skogar. Vi har även gjort hälsosamma materialval för att minimera miljöfarliga, hälsoskadliga och giftiga ämnen. Svanenmärkningen innebär även att du kan ansöka om gröna bolån med lägre ränta.



Tänk att vara den första att kalla en plats för hemma. Här i Fjärilshusen hittar du hem till ett tryggt och hemtrevligt grannskap där det är lika lätt för liten som stor att trivas.



Ditt hem

Rum för matglädje

Halvöppen planlösningar skapar möjlighet för sociala middagar. Kök och matplats i vårt hus på 158 kvm.



Hem att trivas i

Fjärilshuset är ett större grannskap som på sikt kommer att bestå av cirka 70 hus planerade utifrån gemensamma gårdar och stråk. Här samsas radhus, parhus och fristående villor i olika storlekar, med naturen som granne. Våra första 16 Svanenmärkta hus är redan sålda och nu släpper vi 21 nya äganderätter i tre storlekar – 121, 139 och 158 kvadratmeter. Alla med solceller på taket och laddningsmöjlighet för bilen. Grönska och biologisk mångfald får du på köpet.

121 kvm för den växande familjen

De sex radhusen på 121 kvm är perfekt för den lilla familjen som håller på att växa. Med groventré in till tvättstugan är det lätt att ta hand om leriga barn och husdjur som varit ute och lekt. Strax intill groventrén ligger huvudentrén som ger överblick över nedervåningens sällskapsytor med kök, matplats och vardagsrum. Vardagsrummets altandörr och stora fönster skapar fint ljusinsläpp, och uteplatsen blir en naturlig förlängning av rummet. En trappa upp ligger de tre sovrummen och ett allrum som kan göras till ytterligare ett sovrum vid behov. Här finns även hemmets andra badrum, helkaklat och med badkar.

139 kvm och generösa sällskapsytor

De sex fristående villorna på 139 kvm placeras med utsikt mot naturmarken i väster. Det generösa entréplanet har

ljusinsläpp från tre väderstreck med en öppen planlösning mellan kök, matplats och vardagsrum. Redan från hallen blickar man ut mot det stora trädäcket med naturen utanför. Tvättstugan har sin egen groventré och på nedervåningen finns även ett helkaklat badrum med dusch. Husets ovanvåning rymmer tre stora sovrum och ett generöst allrum, som enkelt görs om till ett fjärde sovrum om det skulle behövas. Två rejäla klädkammare ger gott om förvaring och ligger intill hemmets andra badrum där det finns badkar.

158 kvm med utrymme för alla

De nio villorna på 158 kvm rymmer den större familjen och många gäster. Det välkomnande entréplanet med ljusinsläpp från tre väderstreck rymmer kök, matplats och ett stort vardagsrum som leder ut till den stora altanen med förråd. Ett smart, dolt förvaringsutrymme hittas under trappan mot övervåningen. Den praktiska tvättstugan med egen groventré underlättar vardagen för den aktiva familjen. Med tre stora sovrum och ett rymligt allrum, som kan göras om till ytterligare ett sovrum, finns det plats för alla. Klädkammaren på övervåningen erbjuder gott om förvaring och här uppe finns husets andra badrum, helkaklat och med badkar.



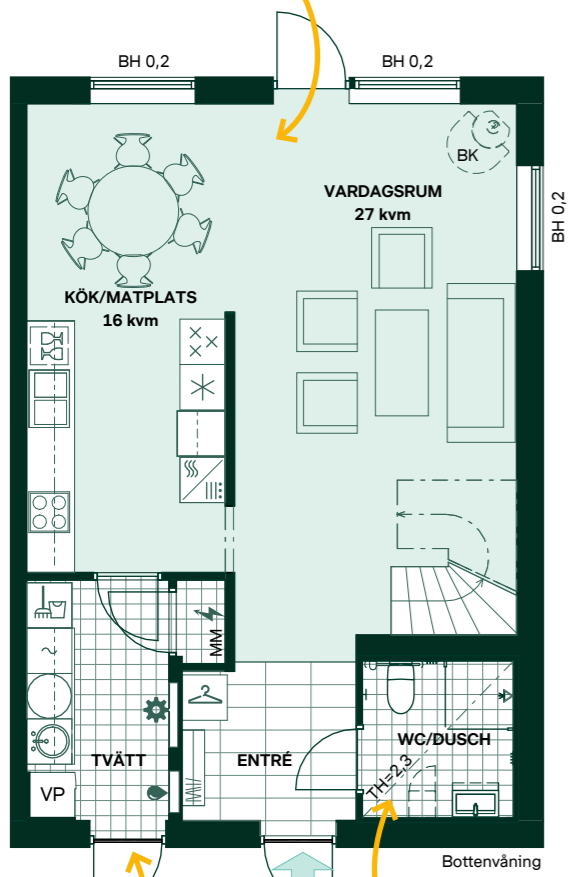
I ett nytt hem blir du den första som skapar nya minnen. Och den första som kallar platsen för hemma.

Rum för hela familjen

På husets ovanvåning finns tre sovrum som ger plats åt egentid och vila.

Radhus 121 kvm

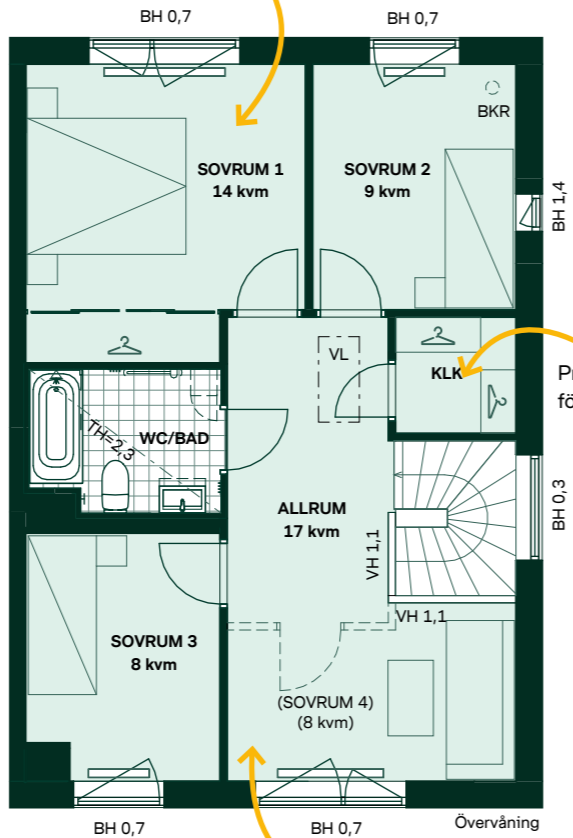
Öppen planlösning med stora
fönster och utgång till altan.
Braskamin som tillval.



Rymlig tvättstuga med
separat groventré.

Helkaklat badrum
med dusch.

Rymligt sovrum med
skjutdörrsgarderob.

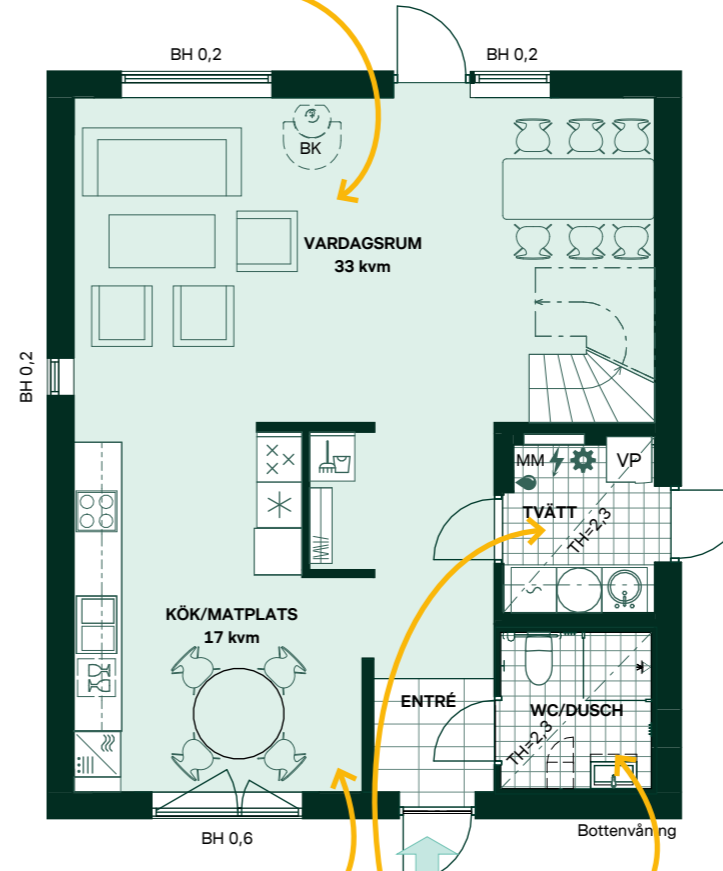


Praktisk klädkammare
för gott om förvaring.

TV-rum eller som kan
byggas till extra sovrum
vid behov. Erbjuds som
tillval.

Fristående villa 139 kvm

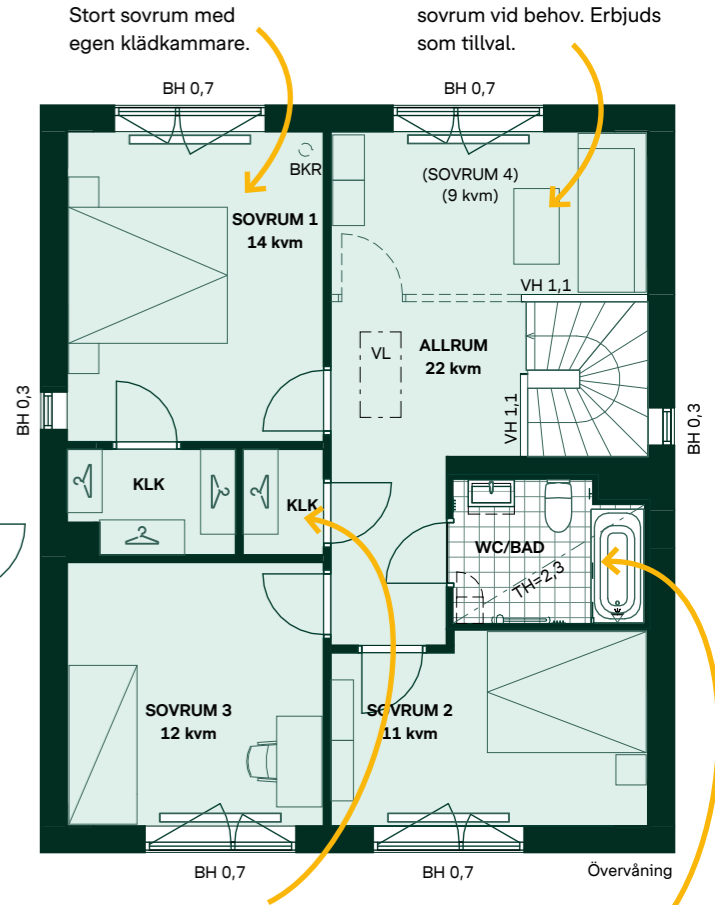
Generöst vardagsrum med plats
för många och utgång till altan.
Braskamin som tillval.



Stort kök med
matplats.

Helkaklat badrum
med dusch.
Separat tvättstuga
med egen entré.

Generöst allrum som kan
byggas om till ett extra
sovrum vid behov. Erbjuds
som tillval.



Stort sovrum med
egen klädkammare.

Klädkammare för
extra förvaring.

Helkaklat badrum
med badkar.

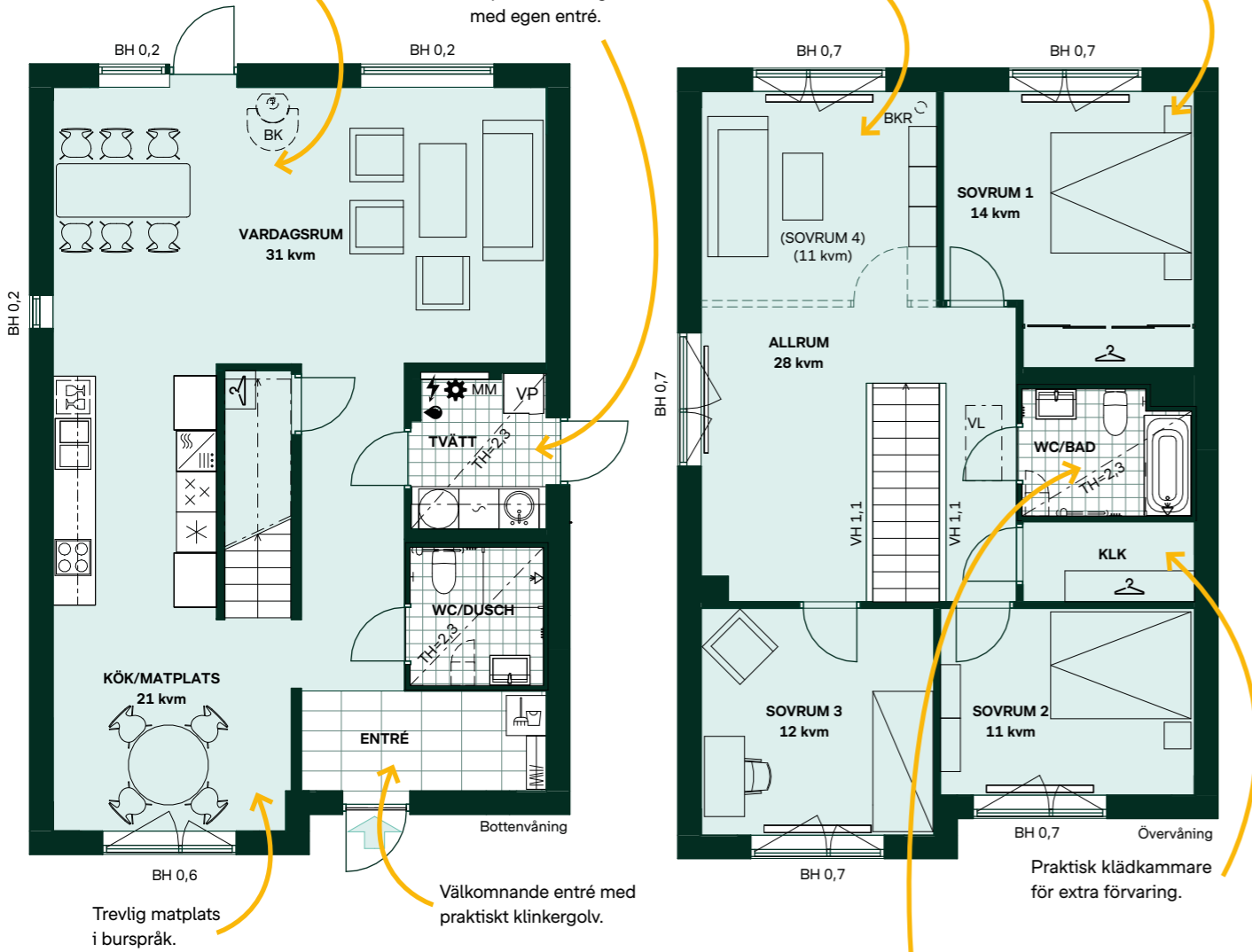
Fristående villa 158 kvm

Vardagsrum med ljusinsläpp från två väderstreck och utgång till altan. Braskamin som tillval.

Separat tvättstuga med egen entré.

Stort allrum som kan byggas om till ett extra sovrum vid behov. Erbjuds som tillval.

Rymligt sovrum med skjuddörrsgarderob.



Välkomnande entré med praktiskt klinkergolv.

Helkaklat badrum med badkar.

Praktisk klädkammare för extra förvaring.



Rumsbeskrivning

Inredning i kök i ett bostadsområde i Stockholm.

Inredning i ett badrum i ett bostadsområde i Stockholm.

Innerdörrar utförs med flexkarm med gera-de hörn. Golvvärme på bottenplanet samt i badrum på det övre planet. Fördelarplats för tappvatten, elcentral och mediacentral placering enligt planritning. Fönsterbänkar i kvartskomposit.

Entré/Hall
<p>Golv Klinker och ekparkett i omfattning enligt planritning.</p>
<p>Socketl Eklaserad furu.</p>
<p>Vägg Målat.</p>
<p>Tak Vitmålade skivor med synliga skarvar.</p>

<p>Övrigt Förvaring i omfattning enligt planritning.</p>

WC/Dusch
<p>Golv Klinker.</p>
<p>Socketl Kakel.</p>
<p>Vägg Kakel.</p>
<p>Tak Lackad plåtpanel. Spotlights.</p>

<p>Övrigt Duschhörna, termostatblandare och duscharmatur, WC-stol, kommod med tvättställ och tvättställsblandare, planspegel med belysning, eluttag på vägg, hand-dukskrokar, toalettpappershållare, förberett med tomrör för elektrisk handdukstork.</p>
--

Tvätt
<p>Golv Klinker.</p>
<p>Socketl Klinker.</p>
<p>Vägg Målat.</p>
<p>Tak Ljudabsorbenter. Takarmatur.</p>

<p>Övrigt Laminatbänkskiva, rostfri ho, blandare, tvättmaskin, torktumlare, frånluftsvärme-pump, arbetsbelysning med strömbrytare och eluttag.</p>

Kök
<p>Golv Ekparkett.</p>
<p>Socketl Eklaserad furu.</p>
<p>Vägg Målat.</p>
<p>Tak Vitmålade skivor med synliga skarvar.</p>

<p>Övrigt Skåpsnickerier och utförande enligt Bonavas grundstil samt köksritning. Bänk-skiva, stänkskydd, diskho, köksblandare, belysning under överskåp. Kyl och frys, induktionshäll, diskmaskin, mikro, ugn och spisfläkt med belysning.</p>
--

Vardagsrum
<p>Golv Ekparkett.</p>
<p>Socketl Eklaserad furu.</p>
<p>Vägg Målat.</p>
<p>Tak Vitmålade skivor med synliga skarvar.</p>

Allrum/Sovrum
<p>Golv Ekparkett.</p>
<p>Socketl Eklaserad furu.</p>
<p>Vägg Målat.</p>
<p>Tak Vitmålade skivor med synliga skarvar.</p>

Övre hall
<p>Golv Ekparkett.</p>
<p>Socketl Eklaserad furu.</p>
<p>Vägg Målat.</p>
<p>Tak Vitmålade skivor med synliga skarvar.</p>

<p>Övrigt Förvaring i omfattning enligt planritning.</p>

WC/Badrum
<p>Golv Klinker.</p>
<p>Socketl Kakel.</p>
<p>Vägg Kakel.</p>
<p>Tak Lackad plåtpanel. Spotlights.</p>

<p>Övrigt Badkar, termostatblandare och dusch-armatur, WC-stol, kommod med tvättställ och tvättställsblandare, planspegel med belysning och eluttag, handdukskrokar, toalettpappershållare, förberett med tom-rör för elektrisk handdukstork.</p>
--

Sovrum
<p>Golv Ekparkett.</p>
<p>Socketl Eklaserad furu.</p>
<p>Vägg Målat.</p>
<p>Tak Vitmålade skivor med synliga skarvar.</p>

<p>Övrigt Förvaring i omfattning enligt planritning.</p>

Klädkammare
<p>Golv Ekparkett.</p>
<p>Socketl Eklaserad furu.</p>
<p>Vägg Målat.</p>
<p>Tak Vitmålade skivor med synliga skarvar. Takarmatur.</p>

<p>Övrigt Förvaring i omfattning enligt planritning.</p>

Uteplats
<p>Trärall enligt planritning. Väggtuttag och armatur, brytare placerad inomhus.</p>

Husbeskrivning

Inredning i ett kök i ett bostadsområde i Stockholm.

Inredning i ett badrum i ett bostadsområde i Stockholm.

Hus
<p>Grundläggning Armerad betongplatta med underliggande isolering.</p>
<p>Ytterväggar Träregelstomme med isolering och träpanel.</p>
<p>Innerväggar Gipsskivor på stomme av träreglar. Bostads-avskiljande väggar, trävägg i stommen med isolering och skivbeklädnad.</p>

<p>Mellanbjälklag Golvspånskivor på trästomme, stegljuds-isolering, gipsplank på glespanel.</p>
--

<p>Vindsbjälklag Takstolar av trä med lösullsisolering, plattform för uppstigning till yttertakslucka, vindslucka, gipsplank på glespanel.</p>

<p>Yttertak Betongpannor på råspont och underlags-papp. Takavvattning med hängrännor och stuprör av ytbehandlad plåt. Uppstignings-lucka till yttertak. Erforderlig taksäkerhet.</p>

<p>Solcellssystem Solceller på montagesystem och hybrid-växelriktare.</p>
--

<p>Ytterdörrar Målade, med ASSA 2002 cylinderlås.</p>
--

<p>Fönster och fönsterdörrar Fabriksmålade fönster och fönsterdörrar. Fasta och öppningsbara fönster och fönster-dörrar med isolerglas. Fönsterdörrar förses med cylinderlås.</p>
--

<p>Invändig trappa Vitmålad furutrapp (vangstycke, sätt- och plansteg samt räcke).</p>

<p>Uppvärmning Frånluftsvärmepump. Vattenburen golv-värme i bottenplan samt i badrum på över-våning. Vattenradiatorer på övervåning.</p>

Inredning i ett kök i ett bostadsområde i Stockholm.

Inredning i ett badrum i ett bostadsområde i Stockholm.

Hus
<p>Ventilation Frånluftsvärmepump evakuerar luft från tvätt, våtrum, kök och klädkammare. Tilluft genom ytterväggsventiler på bottenvåning och övervåning. Separat imkanal från spisfläkten.</p>
<p>Vatten Vatten och avloppsnätet inom området ägs av kommande samfällighetsförening. Respektive hus ansluts till detta. En huvud-mätare finns mot kommunens ledningsnät. Udermätare sitter i varje hus. Samfällig-hetsföreningen ansvarar för utdebitering av vattenförbrukning.</p>

Inredning i ett kök i ett bostadsområde i Stockholm.

<p>El/belysning Husen är anslutna till Eons elnät. Eget abon-nemang tecknas separat. Gruppsäkring med automatsäkring och jordfelsbrytare. Entrétak med inbyggda spotlights, utvändig belysningsarmatur samt vägguttag vid uteplats. Fasta armaturer i förråd, tvätt, klädkammare och under väggskåp. Spotlights i WC/Dusch och WC/Badrum. Lamputtag i övriga rum. Elmätare i mark-mätarskåp.</p>

<p>Tv/tele/data Husen är anslutna till Telias fibernät. Eget abonnemang tecknas separat. Uttag för tv/tele/data i vardagsrum, allrum och samtliga sovrum.</p>
--

Inredning i ett kök i ett bostadsområde i Stockholm.

Inredning i ett badrum i ett bostadsområde i Stockholm.

Larm och andra tjänster
<p>Brandvarnare finns på båda våningsplanen samt i förråd.</p>
<p>Sophantering I bostadens kök finns kärl som möjliggör källsortering. Sophantering sker gemen-samt i samhälligheten för rest- och mat-avfall samt återvinning.</p>

Kallförråd
<p>Golv Armerad betongplatta på mark.</p>
<p>Ytterväggar Oisolerad träregelstomme med träpanel.</p>

<p>Yttertak Papp på råspont. Takavvattning med hängrännor och stuprör av ytbehandlad plåt.</p>

<p>Ytterdörrar Målade, med ASSA 2000 cylinderlås.</p>
--

<p>Övrigt Vägguttag och belysningsarmatur inne och ute.</p>
--

Biluppställningsplats
<p>Markbeläggning Se tomtblad.</p>
<p>Övrigt Laddbox vid respektive hus. För radhusen placeras laddbox i den gemensamma carporten.</p>

Designa ditt hem

Inredningsval

Vi brukar förklara stilen i ett Bonavahem som avskalad minimalistisk. Stilkonceptet våra inredare och arkitekter tagit fram skapar ett enhetligt och tidlöst hem, där färgval och material som exempelvis trä och sten, åldras vackert och tål att användas.

Med en grund av ljusa väggar och trestavig ekparkett, blir det enkelt för dig att sätta egen prägel på ditt hem. Vill du addera mer färg på väggarna eller välja ett ljusare golv – har du möjlighet att göra ett antal val innan du flyttar in.

Din köksstil

Du kan välja mellan en rad olika stilar när du skapar ditt drömkök. Från traditionella till mer vågade kombinationer, i allt från bänkskivor till handtag. Stilkonceptet Bas ingår i alla våra kök, men du kan även välja mellan Modern, Elegant, Klassisk och Kontrast och uppgradera ditt kök med tillvalspaket och funktioner. I vår inredningsstudio på bonava.se kan du utforska våra kök- och badrumsstilar och läsa mer om hur du gör dina val.

Ett hållbart val

Av flera skäl har vi lagt stor vikt vid hållbarhet även i designen. Bland annat för att boendemiljön ska vara hälsosam, men också av omsorg för kommande generationer. Alla våra hem är Svanenmärkta vilket garanterar att materialen vi använder är giftfria och hållbart framställda. Materialen ska dessutom hålla länge och vara praktiska utan att tumma på det estetiska. Effektiv användning av boarean och ergonomiska lösningar är två andra exempel på hur vi jobbar med hållbar design.

Se och känna

Innan det är dags att välja inredning bjuder vi in dig till en stilträff. Då får du möjlighet att känna på material och produkter och få rådgivning av vår inredningskoordinator. Du är även välkommen att besöka vårt showroom.



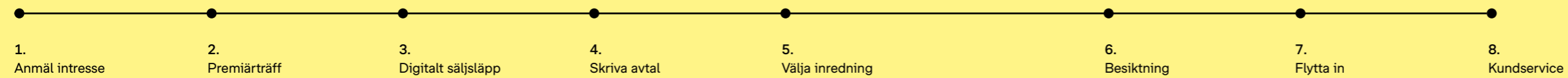
Hur vill du inreda?
Med ljusa väggar och ekparkett kan du enkelt sätta din egen prägel.

Ett kök – många stilar
När du har köpt ett nytt hem har du flera spännande val framför dig.



Resan till ditt nya hem ska både vara trygg och lustfylld. Så här går det till.

Att köpa ett hem



1. Anmäl intresse

Få de senaste uppdateringarna om det nya grannskapet genom att anmäla ditt intresse på bonava.se.

2. Premiärträff

Vi berättar om hur husen tar form, vad som finns i området och vilka planlösningar du kan välja mellan.

3. Digitalt säljsläpp

När försäljningen startar anmäler du dig till vårt digitala kösystem.

4. Skriva avtal

Nu är det dags att skriva avtal. Vår mäklare kommer att informera dig om de olika avtalen och betalningarna som är aktuella för ditt projekt.

5. Välja inredning

Vi bjuder in till en stilträff och berättar om våra stilkoncept, material och möjliga tillval.

6. Besiktning

En opartisk besiktningsman gör en slutbesiktning tillsammans med dig innan inflytt.

7. Flytta in

Nu är du hemma. Innan tillträdet betalar du slutlikviden och eventuella tillval.

8. Kundservice

Vi hör av oss när du hunnit bo in dig, för att se till att allt fungerar som det ska.



För oss symboliserar ordet bo hemmet, och nav den levande platsen runt omkring. Det är just det vi gör. Vi skapar hem och områden där du kan leva ditt liv.



Vår filosofi

Ett hem handlar till stor del om människorna och platsen runtomkring. Vi skapar därför hem och grannskap som ger en känsla av tillhörighet, och gör människors liv bättre. För vi vet att livskvaliteten höjs om du har ett sammanhang. Och om du är en del av något större.

Våra hem är genomtänkta, med gott om plats för grannar, vänner och bekanta att mötas. Både i och utanför det egna hemmet. I allt från planlösningen till gemensamma mötesplatser, skapas möjlighet för gemenskap. Ofta får grannskapet ett gemensamt växthus, bastu, cykelpool eller gym. Och de välplanerade och trivsamma gårdarna tillför något nytt till hela området.

Ett tryggt köp

Här har vi samlat några av alla fördelar med ett hem från Bonava.



Fast pris

Hos oss köper du alltid till fast pris och slipper nervösa och upptrissade budgivningar.



Lägre ränta med grönt bolån

Med ett Svanenmärkt hem kan du ansöka om grönt bolån hos banken och få rabatt på din boränta.



Låga driftkostnader

Med ett välisolerat och energieffektivt hem blir dina driftkostnader låga. Och du får mer över till annat.



Underhållsfritt

Det är en speciell känsla att flytta in i ett helt nytt hem. Samtidigt som du slipper kostsamma renoveringar och oväntade utgifter.



Vi guidar dig

Våra kunniga mäklare och inredningskoordinatorer hjälper dig hela vägen.



Lång erfarenhet

Vi har byggt bostäder sedan 1930-talet och stått stadigt i både upp- och nedgångar på bostadsmarknaden.



Vi skyddar dig

Om du inte får din nuvarande bostad såld, blir arbetslös eller vid dödsfall.

Hållbart hela vägen

Våra hem är hållbara både på insidan och utsidan. Och är byggda för att du ska må bra och trivas. Vi vill även att det ska vara enkelt för dig att leva hållbart i ditt hem.

Energismarta hem

För att minska energianvändningen och dina driftkostnader, kommer våra hem med en rad energismarta lösningar. Oavsett om du bor i lägenhet eller hus finns bland annat system för effektiv värmeåtervinning, bra isolering, energisnåla vitvaror och snålspolande kranar.

Lev hållbart med Bonava

I våra Svanenmärkta hem kan du vara trygg med att allt från ventilation till materialval är genomtänkta och miljömärkta. Väggar, tak, golv, fönster och dörrar är av sunda material. Och husens goda isolering minskar energianvändningen.

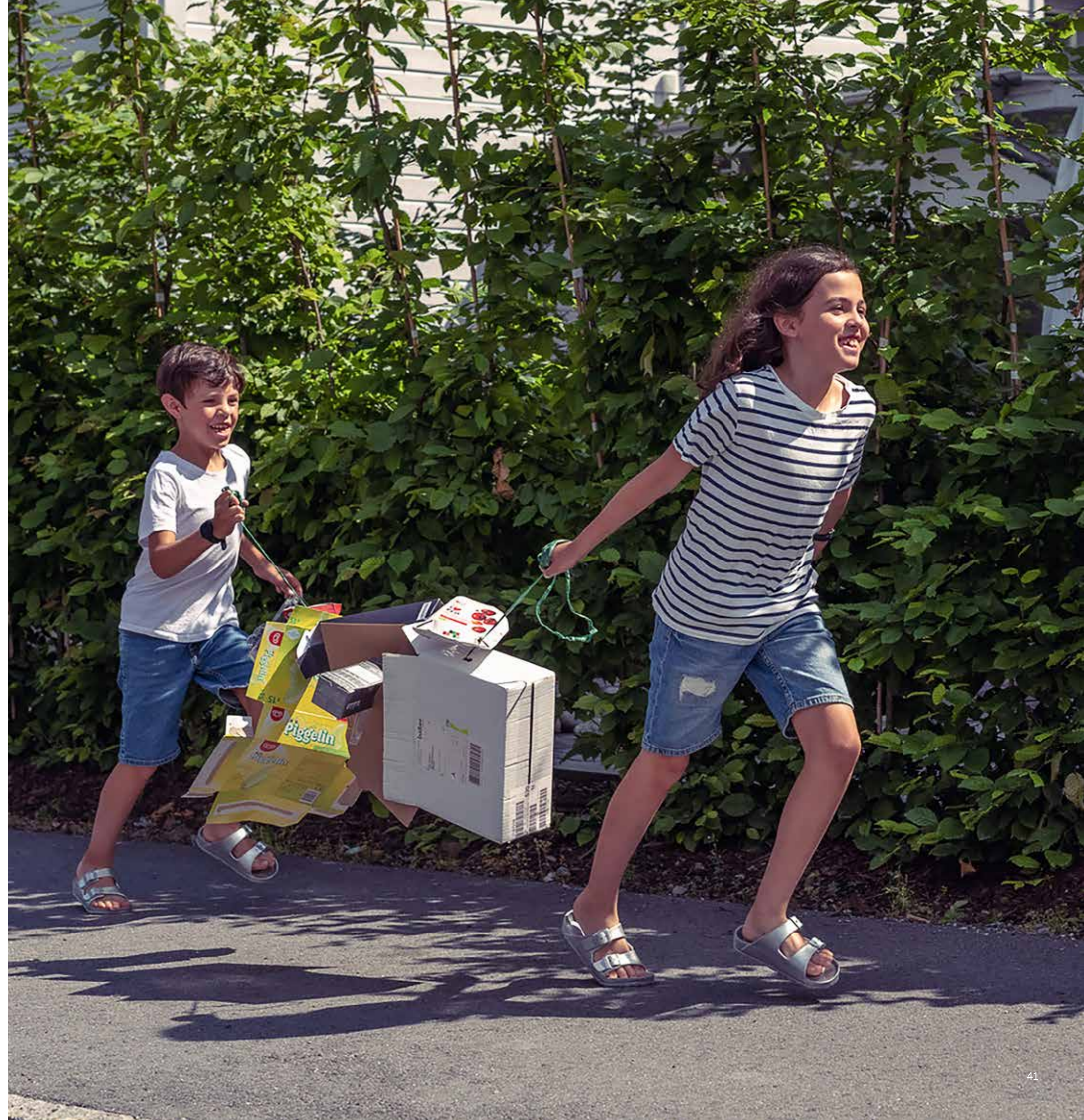
- Trivsamt inomhusmiljö med god ljudisolering och bra ventilation.
- Hälsosamma materialval och noga kontrollerat byggmaterial utan miljöfarliga och giftiga ämnen. Som inte kommer från naturskyddade skogar eller genmodifierade plantor.
- Hög bostadskvalitet – ett hem som förblir energismart och behåller sin goda inomhusmiljö under lång tid.
- Plats för återvinning, både i och utanför hemmet.

Dokumentation och kontroll

Fler än tiotusen varor och tjänster är idag Svanenmärkta. På uppdrag av regeringen ansvarar Miljömärkning Sverige AB för den nordiska miljömärkningen Svanen. Genom dokumentation och kontroll av både byggprocessen och de färdiga husen säkerställs att vi lever upp till Svanens tuffa krav inom: byggprocess, energi, inomhusmiljö, material, kemikalier, instruktioner för boende och kvalitetsledningssystem.

Gröna livsrum

På våra välplanerade gårdar möts du av gröna rum och planteringar som skapar trivsel. Allt det gröna bidrar också till den biologiska mångfalden. Som inte bara är viktig för oss människor, utan ger livsrum för växter och djur. Växtligheten hjälper dessutom till att ta hand om regnvatten, dämpa ljud och ge skugga när solen skiner och temperaturen stiger.





Bonava Sverige AB
Besöksadress
Lindhagensgatan 74
112 18 Stockholm

info@bonava.se
bonava.se

Tel: 08-409 544 00

Org.nr 556726-4121
VAT nr SE 556726412101

Visualiseringar
Bonava

Produktion
Folket Sthlm

Tryckeri
Taberg Media Group, Stockholm, 2025



Broschyren görs i ett tidigt skede, vi reserverar oss för eventuella tryckfel och ändringar.

Upplaga: 001

Följ oss på @bonavasverige

Fjärilshusen II i Ormbacka

Antal bostäder: 21

Bostadstyp: Radhus och
fristående villor

Upplåtelseform: Äganderätt

Antal rum: 5 rum och kök

Storlek: 121, 139 och 158 kvm

Inflyttning: Preliminärt från mars 2026



Läs mer på
bonava.se/fjarilshusen-2