

Kryddan II i Södra Ekkällan



BONAVA

Vi vet att gemenskap gör livet
enklare – och hemmet större.
Därför bygger vi mer än bara
bostäder, vi bygger grannskap.



Välkommen till Kryddan II i Södra Ekkällan

Upptäck livet i Södra Ekkällan. Nu växer det väletablerade bostadsområdet med ännu en etapp av grannskapet Kryddan. Välkommen hem till Kryddan II.

Innehåll

08 – Ditt område

Vad finns runt ditt nya område? Hitta närmaste mataffär, skola och gym.

12 – Ditt grannskap

Lär känna och upptäck allt som finns i ditt nya grannskap.

24 – Ditt hem

Få en känsla av ditt nya hem. Här hittar du visualiseringar, planritningar och information.

36 – Om Bonava

Vi skapar hem och grannskap som ger en känsla av tillhörighet.

Ditt område och grannskap

Hitta hem till den bekväma vardagen nära stad och natur i Södra Ekkällan. Här i Kryddan II kan du bli del av ett grannskap där gemenskapen får extra plats med pergola, pizzaugn och växthus på gården.



Ditt område

Naturläge

I Södra Ekkällan bor du omgiven av natur. Här finns den charmiga Tinnerbäcken och det nästan sju kvadratkilometer stora naturreservatet Tinnerö Eklandskap, med storslagna ekar, rikt naturliv, våtmarker och fornlämningar att beskåda. I området finns även en lummig och upplyst park – perfekt för en picknick, eller för att bara koppla av med en bok.

Plats för aktivitet

Gillar du motion och träning? Då har Södra Ekkällan gott om alternativ för dig, inne som ute. I den närliggande naturen finns både strövområden och joggingspår. Om du föredrar inomhusträning så ligger Nordic Wellness och Friskis & Svettis på bekvämt gångavstånd.

Kommunikationer

Med tre busshållplatser i området finns det goda kommunikationer. Från Tinnerbäcksgård och Regementsgatan går det regelbundet bussar, ofta med tiominuterstrafik.

Du som är bilburen är snabbt ute på Haningeleden/Söderleden och når E4:an på tio minuter. Kanske njuter du hellre av frisk luft när du tar dig runt? Då når du Linköpings city på tio minuter med cykel och 20 minuter till fots.

Nära det mesta

Närmaste mataffär är Stora Coop som ligger på Garnisonsvägen, 800 meter från ditt nya hem. Några minuters promenad bort finns både sushi och restaurangen Ekkällan Mat & Dryck. Universitetssjukhuset samt apotek ligger på bekvämt avstånd och du når Universitetet på cirka 15 minuter med cykel. Och i centrala Linköping finns det gott om restauranger, caféer, butiker och allt annat som gör vardagen lite roligare.



Njut av naturen

Bege dig ut med vänner i naturreservatet och ta en härlig fikapaus på turen.



Ute efter en riktig god latte eller en mysig restaurang? Närheten till centrala Linköping ger dig ett brett utbud att välja bland.

I ditt område



Förskola och skola
En kort promenad bort ligger förskolan Honnörsgatan, och bara ett stenkast från grannskapet finns Ekkälleskolan med F-6.



Grönområden
Här bor du med närhet till Tinnerbäcken och det stora naturreservatet Tinnerö Eklandskap.



Kommunikationer
De tre busshållplatserna i området gör det smidigt att ta sig runt i Södra Ekkällan och in till centrala Linköping.



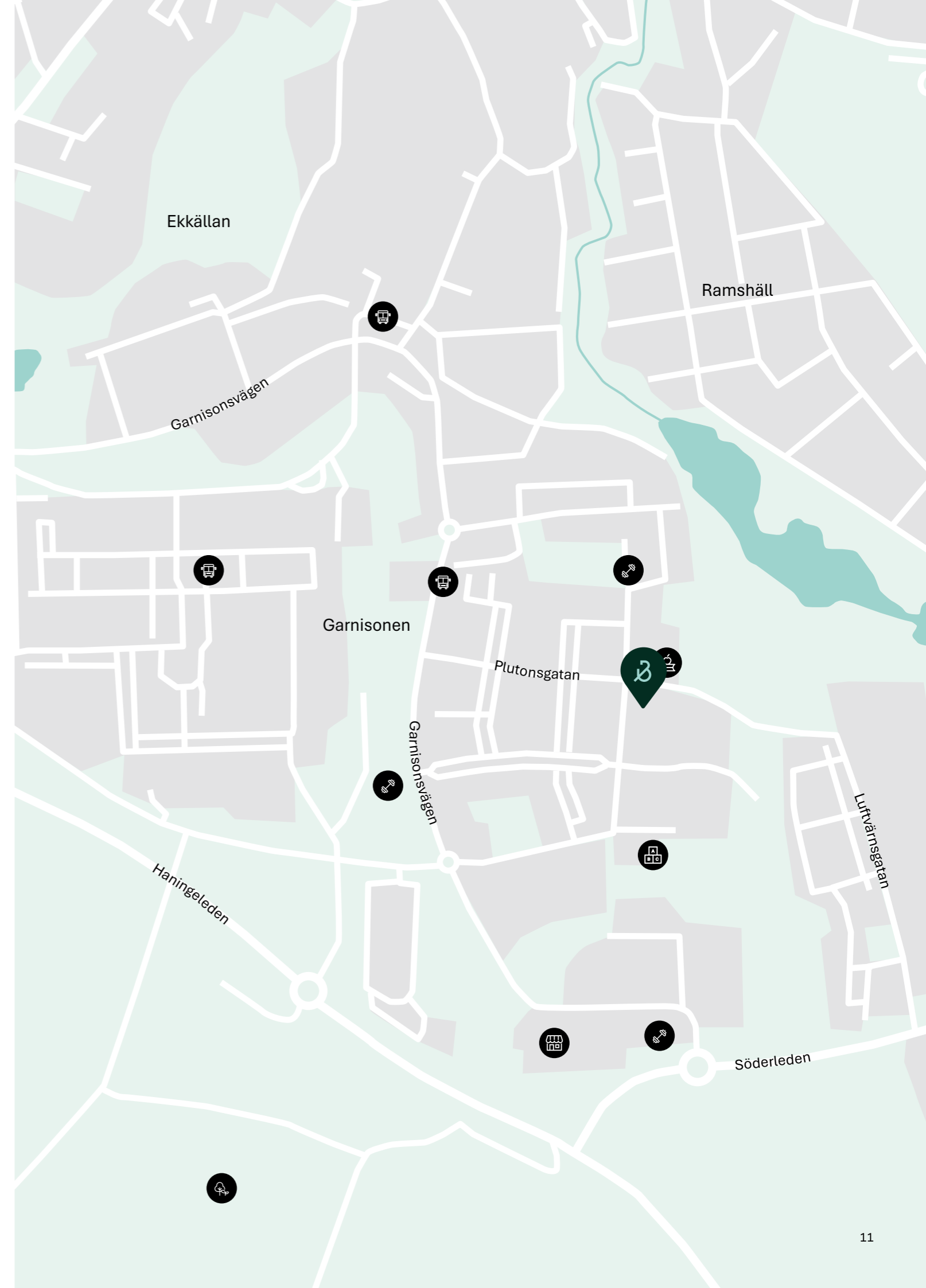
Träning och motion
För dig som gillar att träna finns både Nordic Wellness och Friskis & Sveltis i området, och för löparen finns fina joggingspår.



Mataffär
På några minuters avstånd hittar du Stora Coop, så du har alltid nära till smidig storhandling.



Cykelläge
Som boende i Kryddan II bor du nära både universitetet, staden och naturen. En perfekt mix av lugn och puls.



Ditt grannskap

Med plats för gemenskap

För oss är det viktigt att ett hem är mer än vad som ryms inom fyra väggar – och Södra Ekkällans grannskap Kryddan är inget undantag. Därför har vi lagt mycket fokus på gemensamma ytor, där grannar kan mötas för att bli vänner.

Pergola och växthus

Välkommen hem till en lummig innergård med allt du kan önska. Som pergola, växthus och en charmig kryddträdgård där du kan påta tillsammans med familjen eller grannarna. I anslutning till växthuset ligger grannskapets gemensamma hobbyrum med bland annat vask och arbetsbänk. Här kan du meka med cykeln, ta hand om sticklingarna eller snickra ihop något kul med barnen.

Dela matglädjen på gården

Låt vardagen bli något extra. Förutom växthus och pergola kommer grannarna i Kryddan att dela på en lummig grillplats med utekök, vanlig grill och en pizzaugn. Kanske kryddar du pizzan med hemodlad oregano från den gemensamma kryddträdgården?

Övernattningsrum

I Kryddan II är det enkelt att ha vänner och familj på besök. Om du inte har plats i din egen lägenhet kan du boka det gemensamma övernattningsrummet med wc och dusch till dina gäster.



Kryddan II kommer att bestå av 52 välplanerade lägenheter om 34-114 kvadratmeter med 1-5 rum och kök. Med härliga balkonger, uteplatser eller terrasser som rymmer både grönska och familjemiddagar.



Ditt hem

Rum för matglädje
Halvöppen planlösning skapar möjlighet för sociala middagar.



Hur vill du bo?
Kryddan II kommer att bestå av 52 bostadsrätter om 1-5 rum och kök med varierande planlösningar. Här finns något för alla, som ett stadsradhus med fem rum och kök, terrass och två balkonger, fyror med dubbla balkonger och treor med gästtoalett. Är du på jakt efter något mindre? I grannskapet finns även ljusa, välplanerade ettor med sovalkov och tvåor med stor klädkammare. Oavsett hur stort hem du söker, så du kan vara säker på att hitta det som passar dig bäst.

Stor och möblerbar balkong
De flesta lägenheterna har stor balkong eller uteplats, medan lägenheterna högst upp får generösa terrasser i västerläge där du kan njuta av utsikten och kvällssolen.

Du kan utan problem möblera med både växter och utemöbler – perfekt för sköna sommardagar såväl som mysiga höstkvällar.

Ljust och fräscht
Att bo i en nyproducerad bostad är både bekvämt och stilfullt. Lägenheterna är planerade för att ge plats för umgänge och gemenskap, men även avkoppling och egentid. Från respektive trapphus åker du enkelt ner till källaren och garaget med hissen. Samtliga lägenheter får ett källarförråd för smidig förvaring.



Plats för lugn och ro
Mysigt loft i lägenhet om 3 rum och kök.

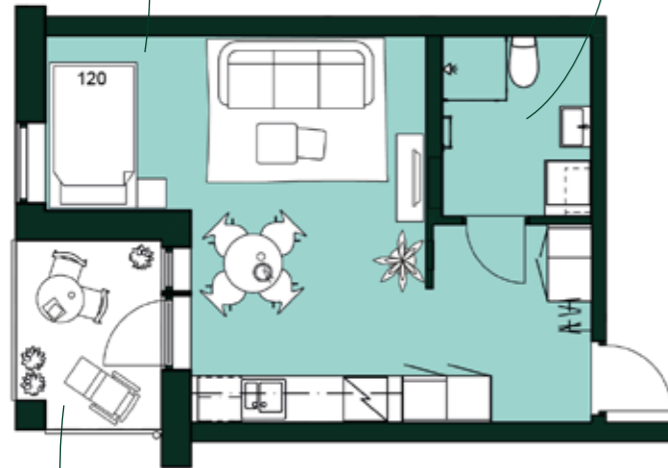
I ett nytt hem blir du den första som skapar nya minnen. Och den första som kallar platsen för hemma.



1 rum och kök med sovalkov – 34 kvm

*Mysig sovalkov
med fönster*

*Kombinerad
tvättmaskin och
torktumlare*



*Balkong med
kvällssol*

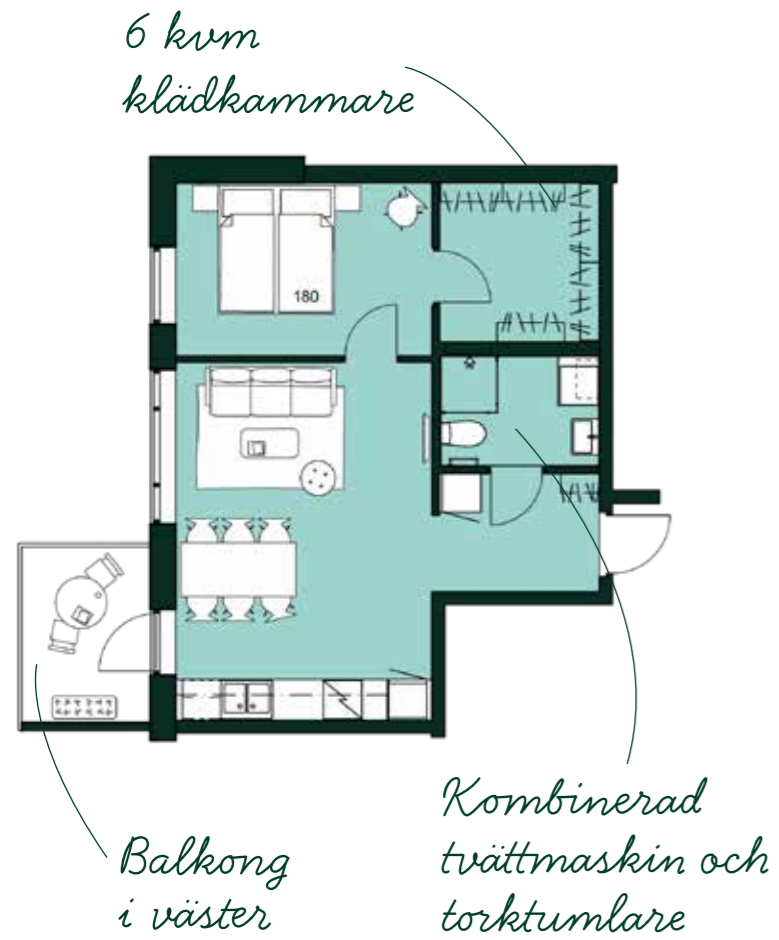
Där drömmarna groer med fönsterplats

Denna etta kommer med en mysig sovalkov med fönster, en härlig balkong i västerläge, hall med gott om förvaring och ett badrum utrustat med kombimaskin.

Detta är ett exempel på en av våra ettor i Kryddan II. För att se alla planlösningar hänvisar vi till lägenhetsväljaren på projektets hemsida.



2 rum och kök med walk-in-closet – 50 kvm



Där kläder har svängrum

I denna välplanerade tvåa får du en stor klädskammare på 6 kvm intill sovrummet, balkong i västerläge och kombinerad tvättmaskin och torktumlare i badrummet.

Detta är ett exempel på en av tvåor i Kryddan II. För att se alla planlösningar hänvisar vi till lägenhetsväljaren på projektets hemsida.



3 rum och kök med hörnbalkong – 81 kvm

*Ljus och öppen
sällskapsyta*



*Rymdig
klädskammare*

Gästtoalett

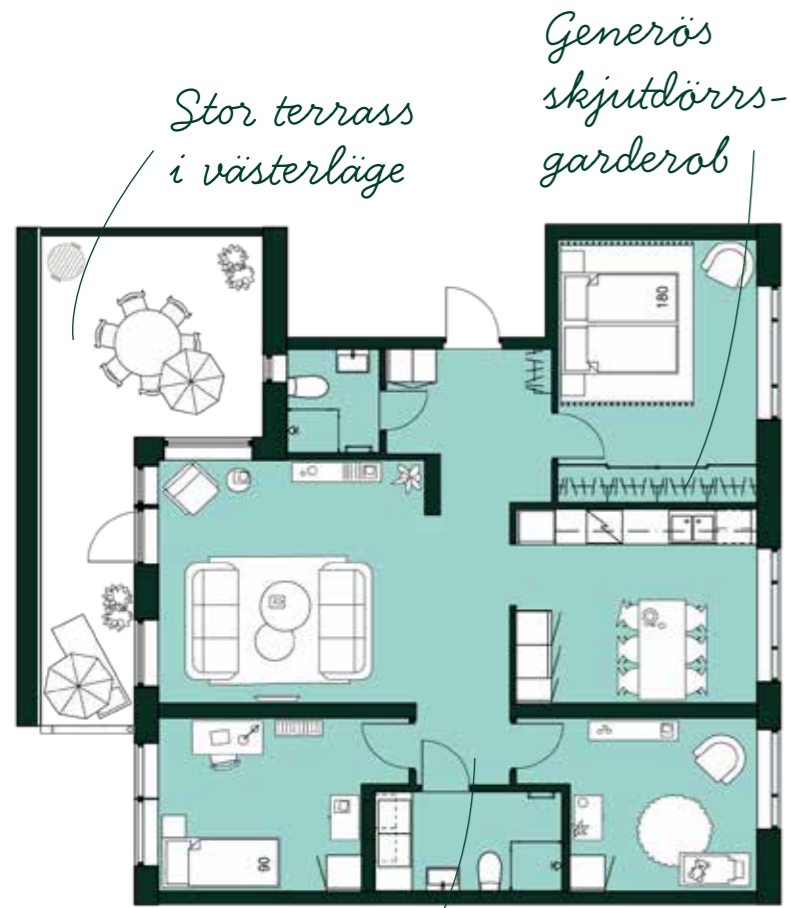
Där ljuset kommer in

Denna trea har en ljus och öppen planlösning med fönster i två väderstreck och en stor hörnbalkong. Det ena sovrummet kommer med klädskammare, i badrummet finns både tvättmaskin och torktumlare, och lägenheten har även en gästtoalett.

Detta är ett exempel på en av våra treor i Kryddan II. För att se alla planlösningar hänvisar vi till lägenhetsväljaren på projektets hemsida.



4 rum och kök med terrass – 102 kvm

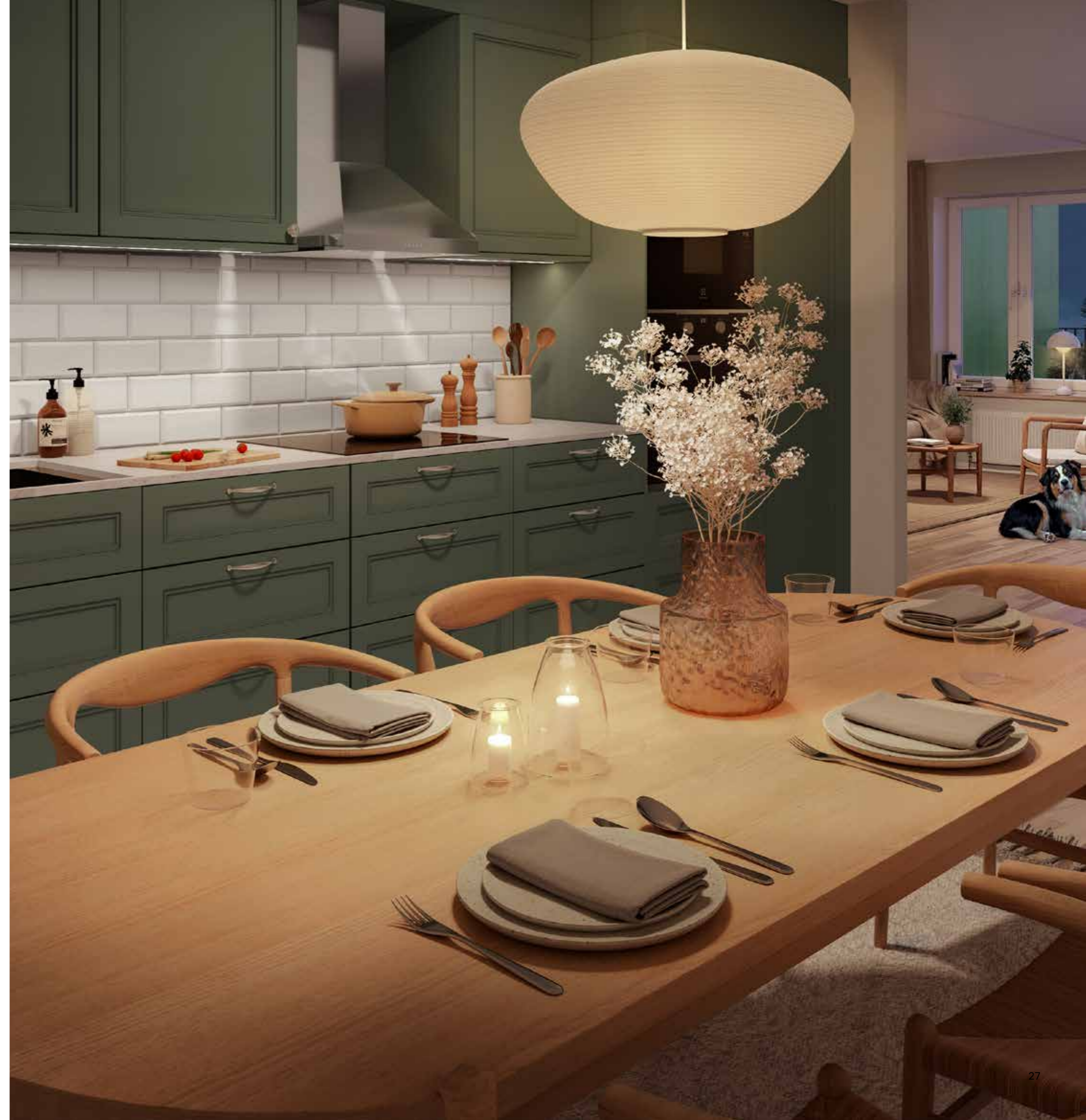


*Privat del med
sovrum och badrum*

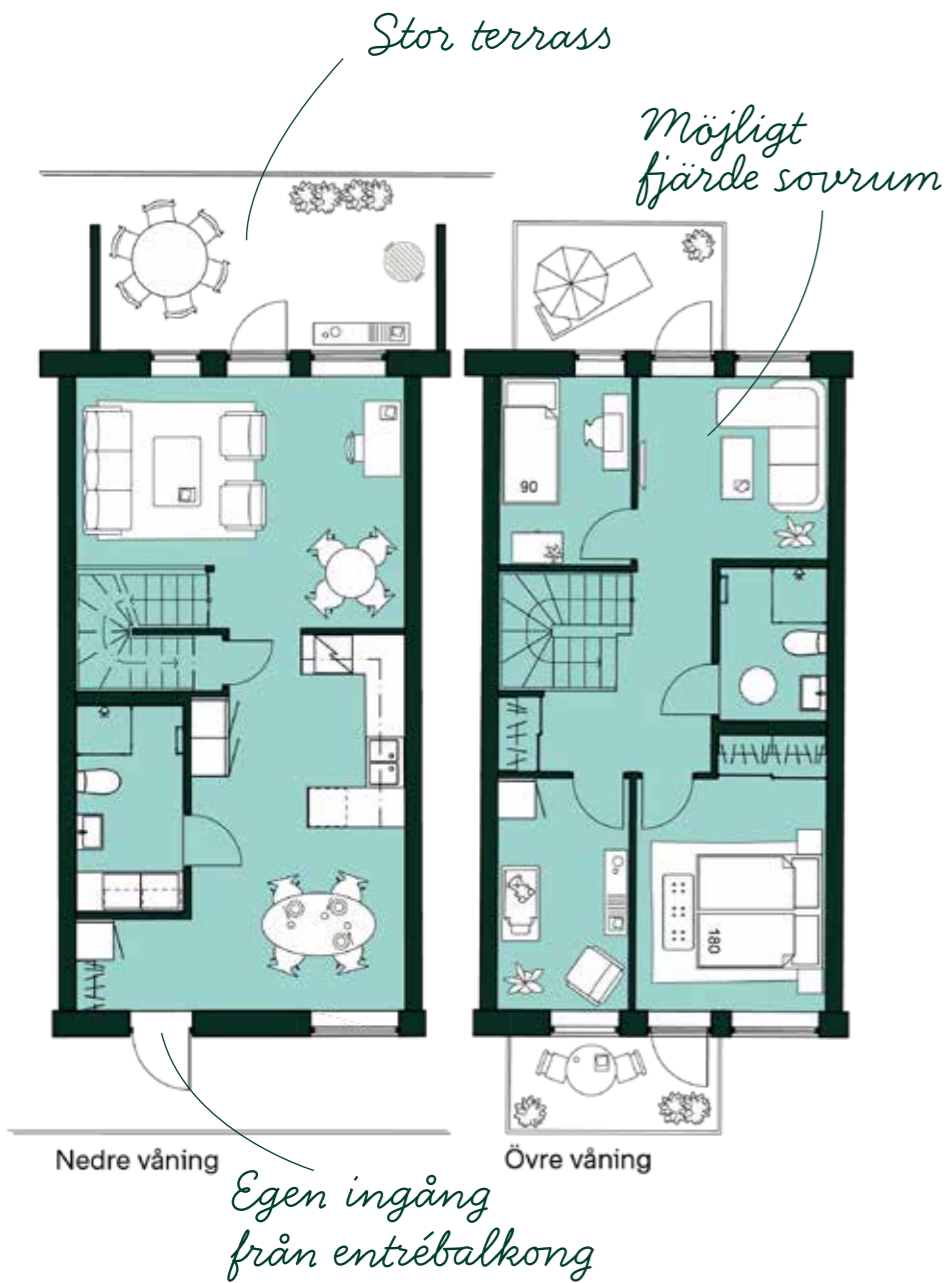
Där vännerna får plats under himlen

I denna fyra får du en stor terrass i västerläge och fint ljusinsläpp. Köket ligger separat i anslutning till vardagsrummet. Två av sovrummen ligger i en avskild del intill badrummet som har både tvättmaskin och torktumlare. I anslutning till hallen ligger det stora sovrummet och ett extra badrum.

Detta är ett exempel på en av våra fyror i Kryddan II. För att se alla planlösningar hänvisar vi till lägenhetsväljaren på projektets hemsida.



Stadsradhus på översta våningen 5 rum och kök – 105 kvm



Där blicken når hela vägen till Roxen

I detta stadsradhus på två våningar får du en stor terrass och två balkonger, samt egen ingång från entrébalkong. Här kan du välja att ha fyra sovrum eller tre sovrum och ett extra tv-rum.

Detta är ett exempel på ett av våra stadsradhus i Kryddan II. För att se alla planlösningar hänvisar vi till lägenhetsväljaren på projektets hemsida.



Rumsbeskrivning

Bild av ett rum i ett bostadskomplement.

Bild av ett rum i ett bostadskomplement.

Hall

Golv
Ekiparkett.

Sockel
Eklaserad furu.

Vägg
Målat.

Tak
Målat, skarvar förekommer.

Övrigt
Förvaring i omfattning enligt planritning. I vissa fall infälld el-central med lucka.

Bild av ett rum i ett bostadskomplement.

Kök

Golv
Ekiparkett.

Sockel
Eklaserad furu.

Vägg
Målat.

Tak
Målat, skarvar förekommer.

Övrigt
Skåpsnickerier och utförande enligt Bonavas grundstil samt köksritning. Bänkskiva, stänkskydd, diskho, köksblandare, belysning under överskåp. Kyl- och frys alternativt kombinerad kyl/frys enligt planritning. Induktionshäll, diskmaskin, ugn, mikro, spiskåpa med belysning.

Bild av ett rum i ett bostadskomplement.

Vardagsrum

Golv
Ekiparkett.

Sockel
Eklaserad furu.

Vägg
Målat.

Tak
Målat, skarvar förekommer.

Bild av ett rum i ett bostadskomplement.

Passage

Golv
Ekiparkett.

Sockel
Eklaserad furu.

Vägg
Målat.

Tak
Målat, skarvar förekommer.

Övrigt
Förvaring i omfattning enligt planritning.

Bild av ett rum i ett bostadskomplement.

Sovrum

Golv
Ekiparkett.

Sockel
Eklaserad furu.

Vägg
Målat.

Tak
Målat, skarvar förekommer.

Övrigt
Förvaring i omfattning enligt planritning.

Bild av ett rum i ett bostadskomplement.

Klädkammare

Golv
Ekiparkett.

Sockel
Eklaserad furu.

Vägg
Målat.

Tak
Målat, skarvar förekommer.

Övrigt
Hylla med klädstång på bärlist med hängskenor. Förvaring i omfattning enligt planritning. Belysningsarmatur.

Bild av ett rum i ett bostadskomplement.

WC/Dusch/Tvätt

Golv
Klinker.

Vägg
Kakel.

Tak
Målat. Spotlights i tak.

Övrigt
WC-stol, handfat med kommod, tvättställsblandare, spegel med belysning, duschhörna enligt planritning, duschblandare med duschmunstycke, toalettpappershållare och handdukskrokar. Tvättmaskin och torktumlare med bänkskiva alternativt kombimaskin med bänkskiva enligt planritning. Förbrett för handdukstork enligt planritning. Handdukstork uppvärmd via fjärrvärme är standard i WC/D som har fönster.

Bild av ett rum i ett bostadskomplement.

Extra WC/Dusch

Golv
Klinker.

Vägg
Kakel.

Tak
Målat. Spotlights i tak.

Bild av ett rum i ett bostadskomplement.

Övrigt
WC-stol, handfat med kommod, spegel med belysning, tvättställsblandare, duschhörna eller duschvägg enligt planritning, duschblandare med duschmunstycke, toalettpappershållare och handdukskrokar. Förberett för handdukstork enligt planritning.

Bild av ett rum i ett bostadskomplement.

Extra WC

Golv
Klinker.

Vägg
Målat. Kakel bakom handfat från golv till tak.

Tak
Målat, skarvar förekommer. Takarmatur.

Bild av ett rum i ett bostadskomplement.

Övrigt
WC-stol, handfat med kommod, spegel med belysning, tvättställsblandare, toalettpappershållare och handdukskrokar.

Bild av ett rum i ett bostadskomplement.

Övrigt

Brandvarnare
Innerdörrar, släta, vita
Dörrkarmar, vita
Fönsterbänkar i natursten

Förvaring
Inredning i skjutdörrsgarderob och klädkammare är hylla med klädstång på bärlist med hängskenor. I vissa fall finns llinneskåp och städskåpsinredning i skjutdörrsgarderob/klädkammare, se planritning. Dörrar till skjutdörrsgarderober är vita med alumini­um­profiler.

Husbeskrivning

Bild av ett hus i ett bostadskomplement.

Hus

Bild av ett hus i ett bostadskomplement.

Grundläggning
Radonskyddad armerad betong.

Stomme
Stommen utgörs av bjälklag och bärande väggar i betong. Utfackningsväggar med isolerad regelstomme. Stålpelare i ytterväggarna.

Fasad
Fasadbeklädnad i puts.

Yttertak
Trätakstolar och taktäckning av papp.

Bild av ett hus i ett bostadskomplement.

Balkonger
Balkongplatta av betong. Balkongräcke av pinnräcke av aluminium. Skärmar mellan närliggande balkonger. Belysningsarmatur och eluttag.

Bild av ett hus i ett bostadskomplement.

Uteplatser
Uteplatser är belagda med betongplattor. Skärmar mellan närliggande uteplatser. Belysningsarmatur och eluttag.

Innerväggar
Bärande innerväggar av betong. Övriga väggar av gipsklädd regelstomme eller lättbetong.

Takhöjd
Lägenheterna har en takhöjd på 2,5 meter om ej annat anges.

Bild av ett hus i ett bostadskomplement.

Fönster och fönsterdörrar
Fabriksmålade fönster med isolerrutor. Innerbågar och karm av målat trä, ytterbåge av aluminium.

Entrépartier
Entréparti av aluminium och glas. Dörrau­tomatik och passagesystem med kod. Målade väggar och klinkergolv.

Bild av ett hus i ett bostadskomplement.

Lägenhetsdörrar
Säkerhetsklassade målade dörrar av stål. Dörrarna är försedda med ringklocka och tittöga.

Dörrar till bostadskomplement och tekniska utrymmen
Målade ståldörrar.

Bild av ett hus i ett bostadskomplement.

Trapphus
Entréplan och våningsplan är belagda med klinker. Trappplan och trapplöp inklusive eventuella vilplan i betong är belagda med klinker. Trappräcke av målat smide. Namntavla och postboxar vid huvudentré. Tidningshållare vid varje lägenhetsdörr.

Bild av ett hus i ett bostadskomplement.

Hiss
Hiss med teleskopdörrar i varje trapphus.

Bild av ett hus i ett bostadskomplement.

Bostadskomplement

Bild av ett hus i ett bostadskomplement.

Lägenhetsförråd
Förråd till samtliga lägenheter finns på källarplan.

Barnvagns- och rullstolsförråd
Kombinerade barnvagns-/rullstolsförråd med eluttag för laddning av rullstol finns på gårdsplan.

Sophantering
I bostadens kök finns kärl för källsortering. Djupbehållare i kvartersgata för hushålls­sopor. Återvinningsrum är placerat i ett av gårdshusen.

Cykelförvaring
Cykelrum finns i ett av gårdshusen och även i källare som nås via garage. Cykelparkering finns även på gården och i kvartersgata.

Bild av ett hus i ett bostadskomplement.

Parkering/garage
Parkeringsplatser i garage under hus och gård i gemensamhetsanläggning med 22 st platser varav 8 st med laddmöjlighet och 1 st är handikapplats. I garaget finns 1 st parkeringsplats för MC. Parkerings­platser i gemensamhetsanläggning i kartersgata 13 st med laddmöjlighet.

Bild av ett hus i ett bostadskomplement.

Bild av ett hus i ett bostadskomplement.

Installationer

Bild av ett hus i ett bostadskomplement.

Värme och ventilation
Byggnaden försörjs med värme från ett fjärrvärmesystem där lägenheterna värms upp med vattenburna radiatorer. Synlig förläggning på vägg av värmestammar och rör till radiatorer. Ventilation med ett från­och tilluftssystem med återvinning (FTX).

El/media
Elcentral samt mediacentral för Telia Triple Play (TV, telefoni och bredband) finns i varje lägenhet. Avgift för media tillkommer på månadsavgiften. Individuell mätning och debitering av elförbrukningen.

Tappvatten
Tappvattenrör inom badrum, WC/ dusch och separat WC utförs synliga. Individuell mätning och debitering av varmvattenförbrukningen.

Bild av ett hus i ett bostadskomplement.

Övrigt
Gemensamma anläggningar
Gemensamt garage.
Gårdshus med hobbyrum, växthus och källsorteringsrum.

Bild av ett hus i ett bostadskomplement.

Gemensam innergård.
Övernattningsrum inom föreningen.
Cykelrum i gårdshus.
Cykelrum och lägenhetsförråd nås genom garaget.

Designa ditt hem

Inredningsval

Vi brukar förklara stilen i ett Bonavahem som avskalad minimalistisk. Stilkonceptet våra inredare och arkitekter tagit fram skapar ett enhetligt och tidlöst hem där färgval och material, som exempelvis trä och sten, åldras vackert och tål att användas.

Med en grund av ljusa väggar och trestavig ekparkett blir det enkelt för dig att sätta egen prägel på ditt hem. Vill du addera mer färg på väggarna eller välja ett ljusare golv har du möjlighet att göra ett antal val innan du flyttar in.

Din köksstil

Du kan välja mellan en rad olika stilar när du skapar ditt drömkök. Från traditionella till mer vågade kombinationer, i allt från bänkskivor till handtag. Stilkonceptet Bas ingår i alla våra kök, men du kan även välja mellan Modern, Elegant, Klassisk och Kontrast och uppgradera ditt kök med tillvalspaket och funktioner. I vår inredningsstudio på bonava.se kan du utforska våra kök- och badrumsstilar och läsa mer om hur du gör dina val.

Ett hållbart val

Av flera skäl har vi lagt stor vikt vid hållbarhet även i designen. Bland annat för att boendemiljön ska vara hälsosam, men också av omsorg för kommande generationer. Alla våra hem är Svanenmärkta vilket garanterar att materialen vi använder är giftfria och hållbart framställda. Materialen ska dessutom hålla länge och vara praktiska utan att tumma på det estetiska. Effektiv användning av boarean och ergonomiska lösningar är två andra exempel på hur vi jobbar med hållbar design.

Se och känna

Innan det är dags att välja inredning bjuder vi in dig till en stilträff. Då får du möjlighet att känna på material och produkter och få rådgivning av vår inredningskoordinator. Koordinatoren finns också tillgänglig för frågor under hela stilvalsprocessen.



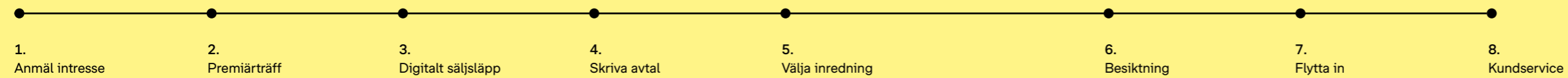
Hur vill du inreda?
Med ljusa väggar och ekparkett kan du enkelt sätta din egen prägel.

Ett kök – många stilar
När du har köpt ett nytt hem har du flera spännande val framför dig.



Resan till ditt nya hem ska både vara trygg och lustfylld. Så här går det till.

Att köpa ett hem



1. Anmäl intresse

Få de senaste uppdateringarna om det nya grannskapet genom att anmäla ditt intresse på bonava.se.

2. Premiärträff

Vi berättar om hur husen tar form, vad som finns i området och vilka planlösningar du kan välja mellan.

3. Digitalt säljsläpp

När försäljningen startar anmäler du dig till vårt digitala kösystem.

4. Skriva avtal

Nu är det dags att skriva avtal. Vår mäklare kommer att informera dig om de olika avtalen och betalningarna som är aktuella för ditt projekt.

5. Välja inredning

Vi bjuder in till en stilträff och berättar om våra stilkoncept, material och möjliga tillval.

6. Besiktning

En opartisk besiktningsman gör en slutbesiktning tillsammans med dig innan inflytt.

7. Flytta in

Nu är du hemma. Innan tillträdet betalar du slutlikviden och eventuella tillval.

8. Kundservice

Vi hör av oss när du hunnit bo in dig, för att se till att allt fungerar som det ska.



För oss symboliserar ordet bo hemmet, och nav den levande platsen runt omkring. Det är just det vi gör. Vi skapar hem och områden där du kan leva ditt liv.



Vår filosofi

Ett hem handlar till stor del om människorna och platsen runtomkring. Vi skapar därför hem och grannskap som ger en känsla av tillhörighet, och gör människors liv bättre. För vi vet att livskvaliteten höjs om du har ett sammanhang. Och om du är en del av något större.

Våra hem är genomtänkta, med gott om plats för grannar, vänner och bekanta att mötas. Både i och utanför det egna hemmet. I allt från planlösningen till gemensamma mötesplatser skapas möjlighet för gemenskap. Ofta får grannskapet ett gemensamt växthus, bastu, cykelpool eller gym. Och de välplanerade och trivsamma gårdarna tillför något nytt till hela området.

Ett tryggt köp

Här har vi samlat några av alla fördelar med ett hem från Bonava.



Fast pris

Hos oss köper du alltid till fast pris och slipper nervösa och upptrissade budgivningar.



Underhållsfritt

Det är en speciell känsla att flytta in i ett helt nytt hem. Samtidigt som du slipper kostsamma renoveringar och oväntade utgifter.



Lång erfarenhet

Vi har byggt bostäder sedan 1930-talet och stått stadigt i både upp- och nedgångar på bostadsmarknaden.



Lägre ränta med grönt bolån

Med ett Svanenmärkt hem kan du ansöka om grönt bolån hos banken och få rabatt på din boränta.



Vi guidar dig

Våra kunniga mäklare och inredningskoordinatorer hjälper dig hela vägen.



Vi skyddar dig

Om du inte får din nuvarande bostad såld, blir arbetslös eller vid dödsfall.



Låga driftkostnader

Med ett välisolerat och energieffektivt hem blir dina driftkostnader låga. Och du får mer över till annat.

Hållbart hela vägen

Våra hem är hållbara både på insidan och utsidan. Och är byggda för att du ska må bra och trivas. Vi vill även att det ska vara enkelt för dig att leva hållbart i ditt hem.

Energismarta hem

För att minska energianvändningen och dina driftkostnader, kommer våra hem med en rad energismarta lösningar. Oavsett om du bor i lägenhet eller hus finns bland annat system för effektiv värmeåtervinning, bra isolering, energisnåla vitvaror och snålspolande kranar.

Lev hållbart med Bonava

I våra Svanenmärkta hem kan du vara trygg med att allt från ventilation till materialval är genomtänkta och miljömärkta. Väggar, tak, golv, fönster och dörrar är av sunda material. Och husens goda isolering minskar energianvändningen.

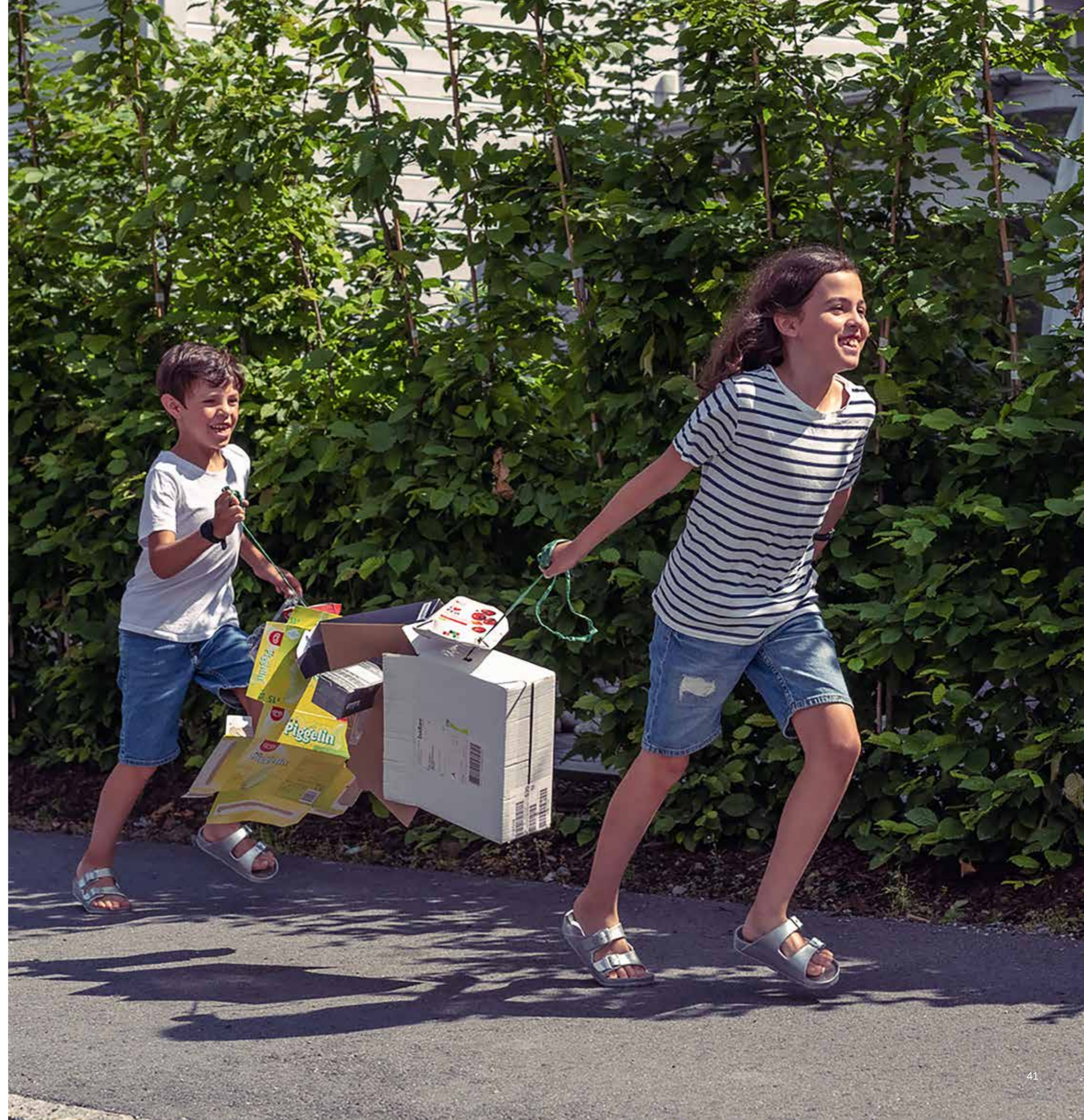
- Trivsamt inomhusmiljö med god ljudisolering och bra ventilation.
- Hälsosamma materialval och noga kontrollerat byggmaterial utan miljöfarliga och giftiga ämnen. Som inte kommer från naturskyddade skogar eller genmodifierade plantor.
- Hög bostadskvalitet – ett hem som förblir energismart och behåller sin goda inomhusmiljö under lång tid.
- Plats för återvinning, både i och utanför hemmet.

Dokumentation och kontroll

Fler än tiotusen varor och tjänster är idag Svanenmärkta. På uppdrag av regeringen ansvarar Miljömärkning Sverige AB för den nordiska miljömärkningen Svanen. Genom dokumentation och kontroll av både byggprocessen och de färdiga husen säkerställs att vi lever upp till Svanens tuffa krav inom: byggprocess, energi, inomhusmiljö, material, kemikalier, instruktioner för boende och kvalitetsledningssystem.

Gröna livsrum

På våra välplanerade gårdar möts du av gröna rum och planteringar som skapar trivsel. Allt det gröna bidrar också till den biologiska mångfalden. Som inte bara är viktig för oss människor, utan ger livsrum för växter och djur. Växtligheten hjälper dessutom till att ta hand om regnvatten, dämpa ljud och ge skugga när solen skiner och temperaturen stiger.





Bonava Sverige AB
Besöksadress
Hamngatan 13
582 26 Linköping

info@bonava.se
bonava.se

Tel: 08-409 544 00

Org.nr 556726-4121
VAT nr SE 556726412101

Visualiseringar

Bonava

Produktion

Folket Sthlm

Tryckeri

Taberg Media Group, Stockholm, 2025



Broschyren görs i ett tidigt skede, vi reserverar oss för eventuella tryckfel och ändringar.

Upplaga: 001

Följ oss på @bonavasverige

Kryddan II i Södra Ekkällan

Antal bostäder: 52

Bostadstyp: Lägenhet

Upplåtelseform: Bostadsrätt

Antal rum: 1-5 rum och kök

Storlek: 34-114 kvm

Inflyttning: Preliminärt i slutet av 2026



Läs mer på
bonava.se/kryddan