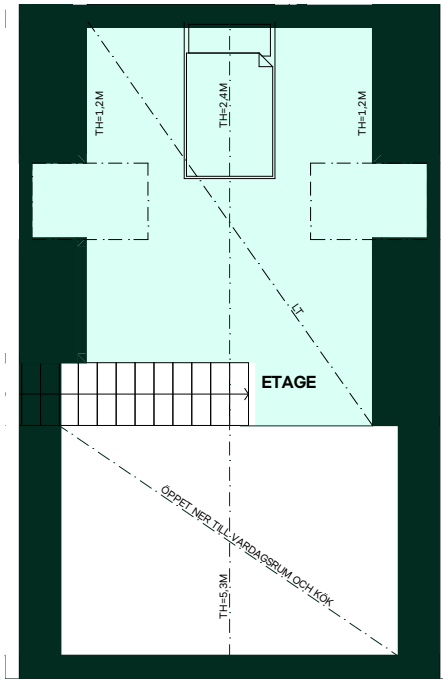


# Seminariet II i Luthagen

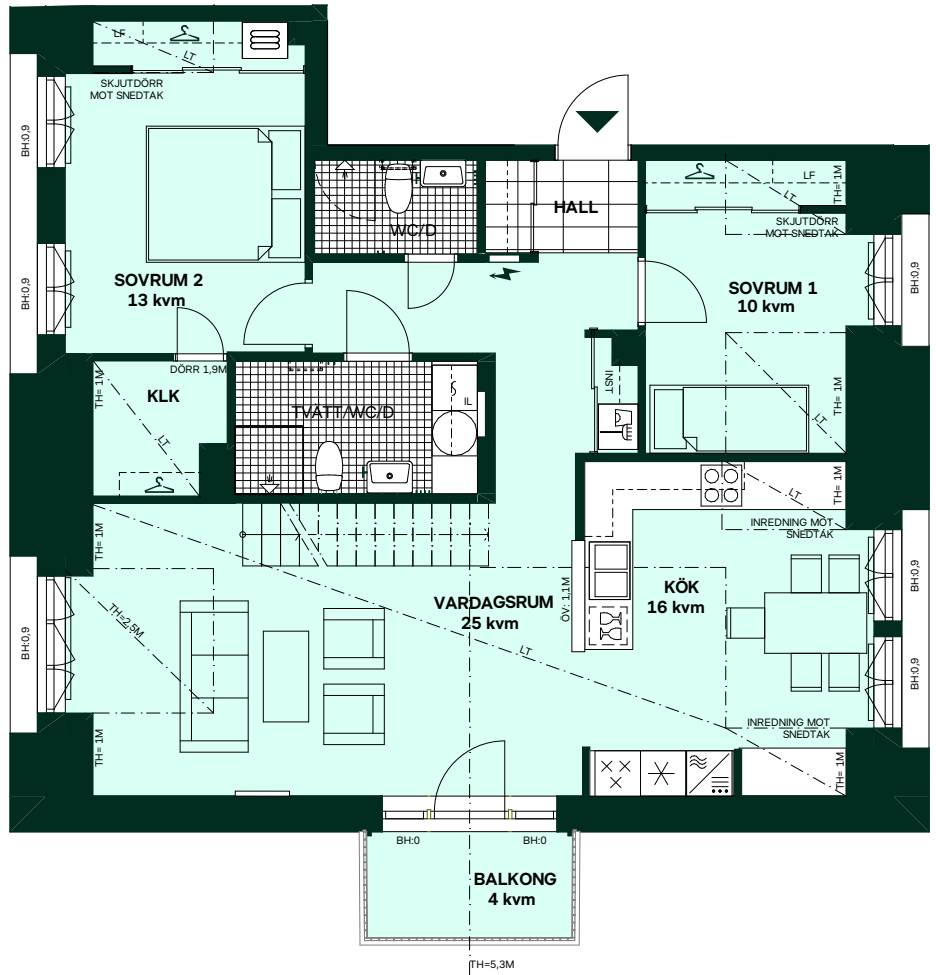
111 kvm (varav 20 kvm etage)

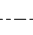
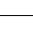





3 rum och kök + etage

Hus: 2  
Lgh: 2-1-1401  
Upplåtelseform: Bostadsrätt  
Plan: 4

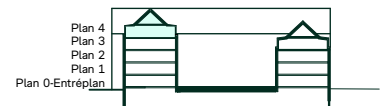
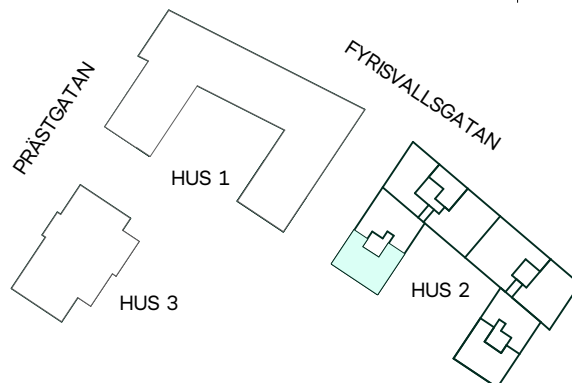


-  Diskmaskin
-  Induktionshäll
-  Frys
-  Kylskåp
-  Högsåp med ugn / mikro
-  Duschvägg, raka svängbara skärmar
-  Duschvägg, rak svängbar skärm
-  Torktumlare
-  Tvättmaskin
-  Klädförvaring
-  Linneförvaring
-  Städ förvaring
-  Kapphylla
-  Elcentral
-  Handduktork, tillval
-  Radiator
-  IL Inspektionslucka
-  BH Bröstningshöjd
-  Tillvalsvägg
-  Förstärkt vägg för upphängning av TV



-  Överskåp i kök
-  Stånglängd inom förvaring
-  Överskåp i badrum(tillval)
-  ÖV Överhäng, skiva på låg vägg
-  INST Synlig installation i tak
-  LF Låg förvaringsdel i skjutdörrs-garderob pga. lutande tak
-  Lokal försänkning i tak eller annan anvisning om takhöjd, LT= Lutande tak

Takhöjd, TH=2,5M om inget annat anges.  
Lokala försänkningar i innertak kan förekomma  
Bröstningshöjd 0,6 m om inget annat anges.  
Kvadratmeter är cirka.  
Mått anges i meter.  
All inredning monteras enligt planritning.



HUS 2



SKALA 1:100



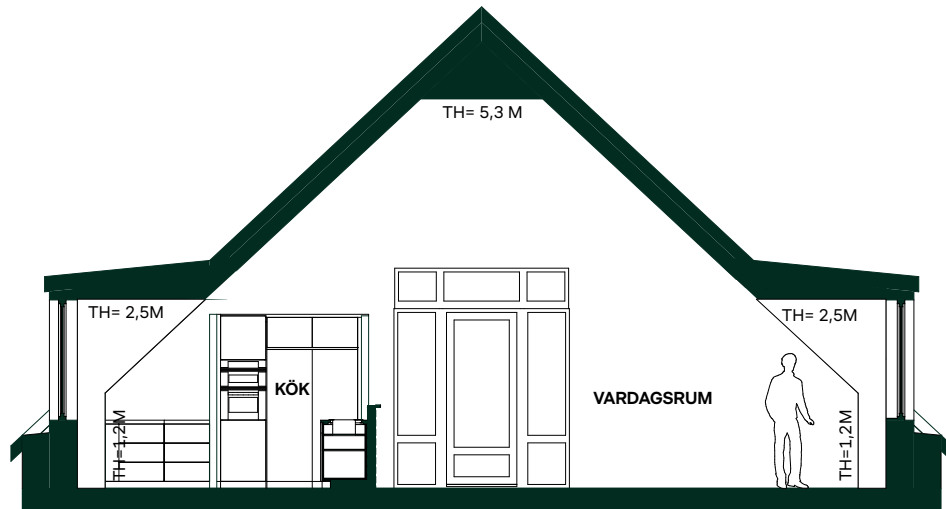
Reservation för eventuella ändringar och ytavvikelser.  
Datum: 2026-05-18

# Seminariet II i Luthagen

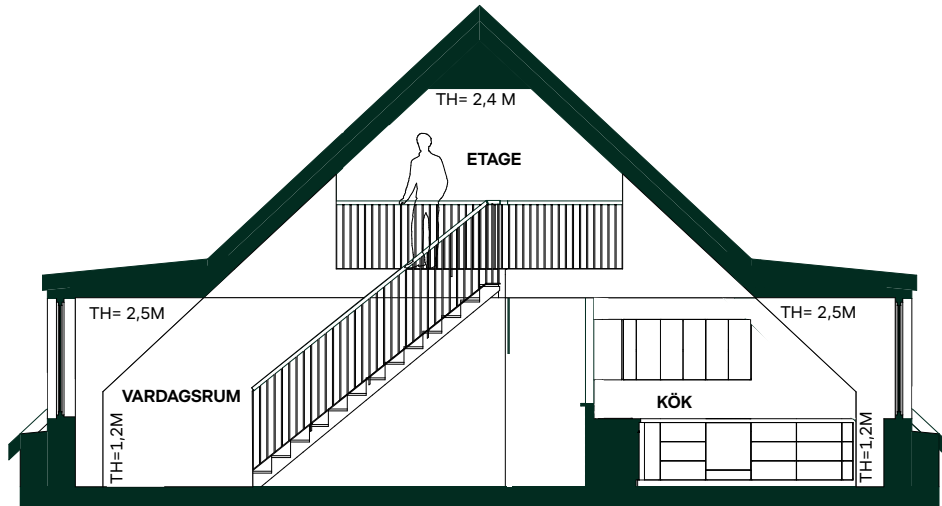
111 kvm (varav 20 kvm etage)

3 rum och kök + etage

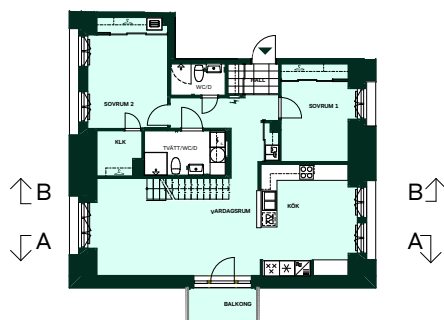
Hus: 2  
Lgh: 2-1-1401  
Upplåtelseform: Bostadsrätt  
Plan: 4



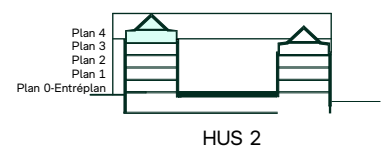
Sektion A, genom kök och vardagsrum



Sektion B, genom vardagsrum och kök



Kök är ritade schematiskt, indelning av luckor och lådor och annan utrustning visas illustrativt.



SKALA 1:100



Reservation för eventuella ändringar och ytavvikelser.  
Datum: 2026-05-18