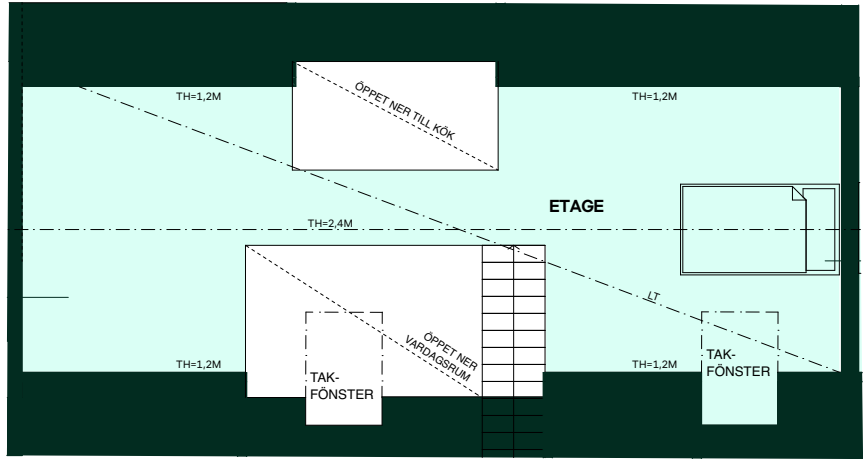


Seminarier II i Luthagen

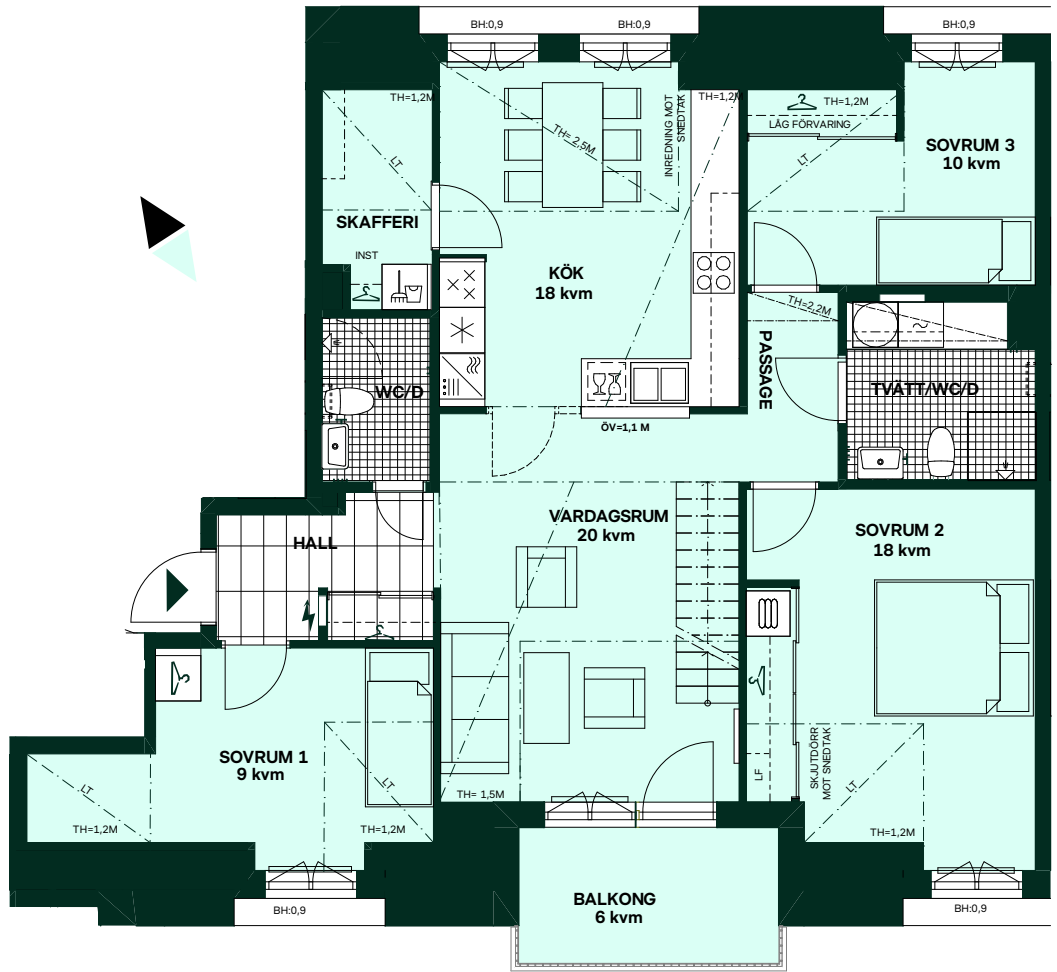
132 kvm (varav 31 kvm etage)

4 rum och kök + etage

Hus: 2
Lgh: 2-2-1402
Upplåtelseform: Bostadsrätt
Plan: 4

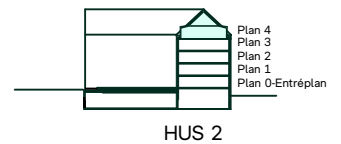
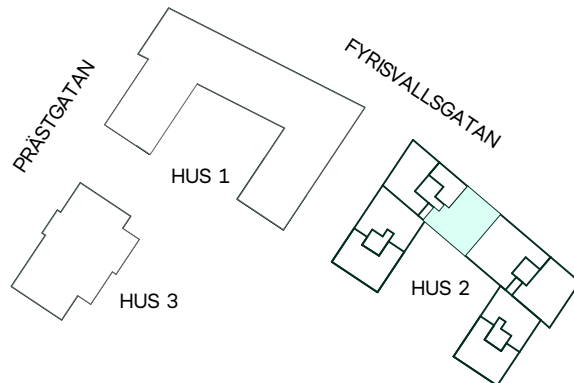


- Diskmaskin
- Induktionshäll
- Frys
- Kylskåp
- Högskåp med ugn / mikro
- Duschvägg, raka svängbara skärmar
- Duschvägg, rak svängbar skärm
- Torktumlare
- Tvättmaskin
- Klädförvaring
- Linneförvaring
- Städ förvaring
- Kapphylla
- Elcentral
- Handduktork, tillval
- Radiator
- IL Inspektionslucka
- BH Bröstningshöjd
- Tillvalsvägg
- TV Förstärkt vägg för upphängning av TV



- Överskåp i kök
- Stånglängd inom förvaring
- Överskåp i badrum(tillval)
- ÖV Överhäng, skiva på låg vägg
- INST Synlig installation i tak
- LF Låg förvaringsdel i skjutdörrsgarderob pga. lutande tak
- Lokal försänkning i tak eller annan anvisning om takhöjd, LT= Lutande tak

Takhöjd, TH=2,5M om inget annat anges.
Lokala försänkningar i innertak kan förekomma
Bröstningshöjd 0,6 m om inget annat anges.
Kvadratmeter är cirka.
Mått anges i meter.
All inredning monteras enligt planritning.



SKALA 1:100



Reservation för eventuella ändringar och ytavvikelser.
Datum: 2026-05-18

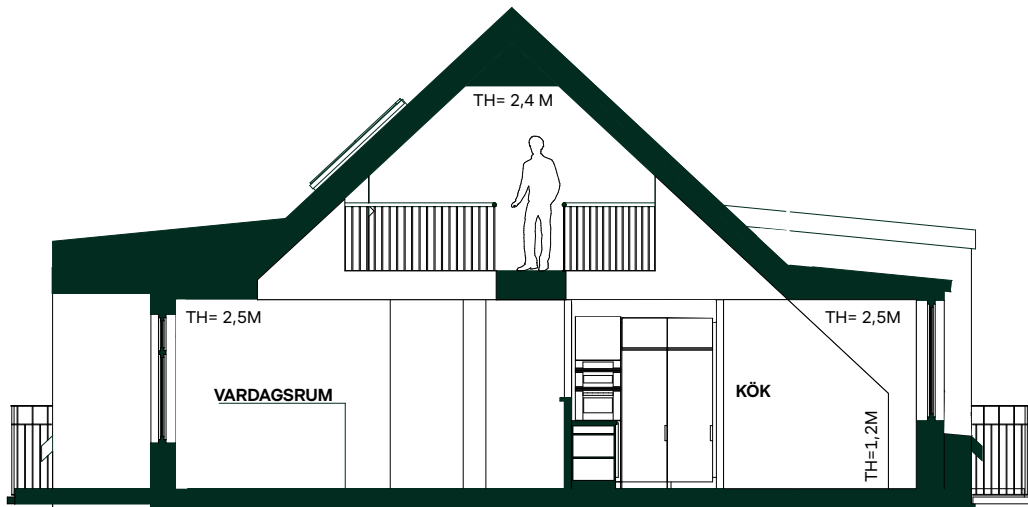
Seminariet II i Luthagen

132 kvm (varav 31 kvm etage)

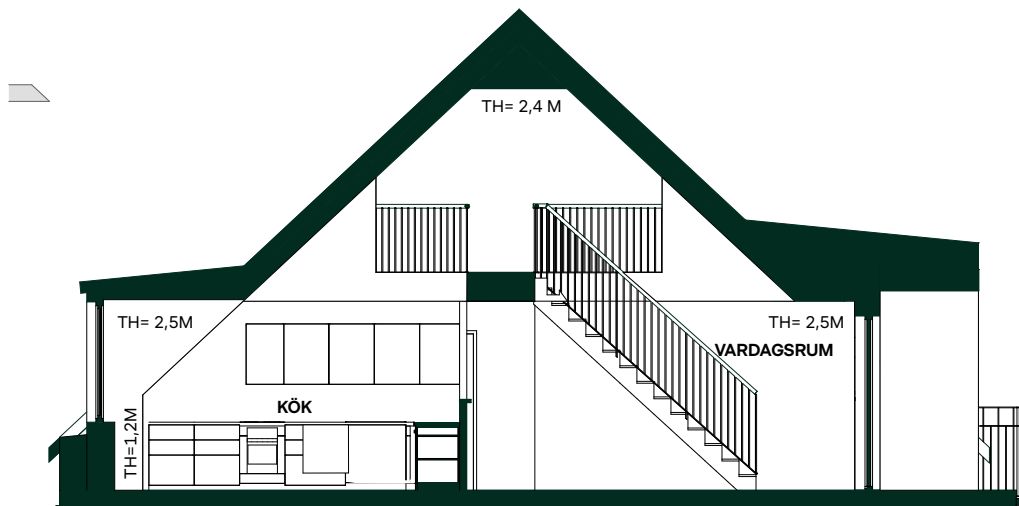
4 rum och kök + etage

Hus: 2
Lgh: 2-2-1402
Upplåtelseform: Bostadsrätt
Plan: 4

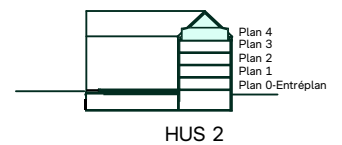
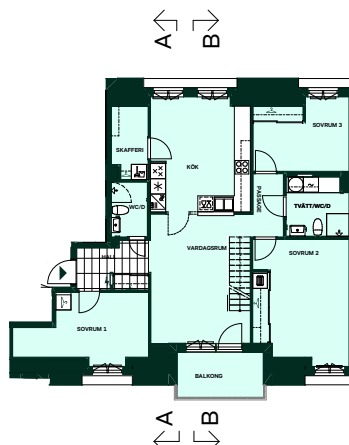
TH:



Sektion A, genom vardagsrum och kök



Sektion B, genom kök och vardagsrum



Kök är ritade schematiskt, indelning av luckor och lådor och annan utrustning visas illustrativt.

SKALA 1:100



Reservation för eventuella ändringar och ytavvikelser.
Datum: 2026-05-18