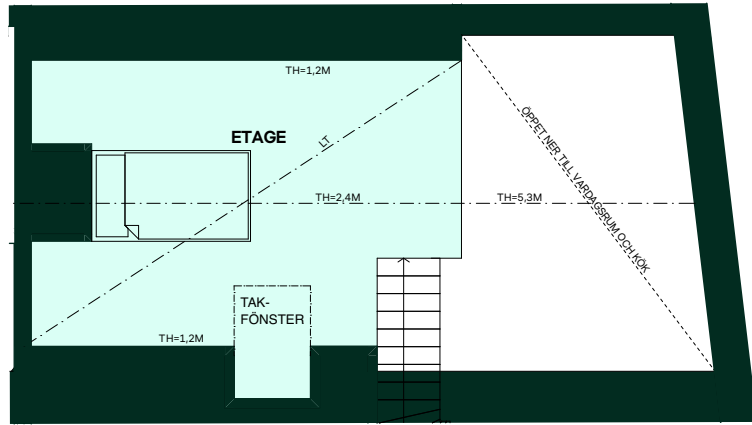


Seminarier II i Luthagen

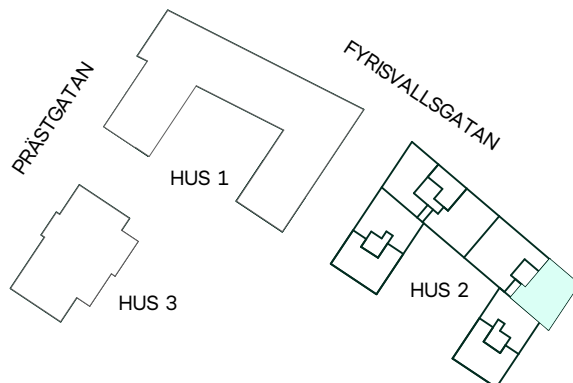
119 kvm (varav 20 kvm etage)

3 rum och kök + etage

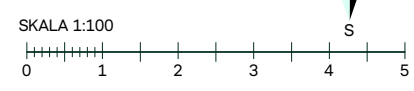
Hus: 2
Lgh: 2-3-1401
Upplåtelseform: Bostadsrätt
Plan: 4



- Diskmaskin
- Induktionshäll
- Frys
- Kylskåp
- Högskåp med ugn / mikro
- Duschvägg, raka svängbara skärmar
- Duschvägg, rak svängbar skärm
- Torktumlare
- Tvättmaskin
- Klädförvaring
- Linneförvaring
- Städ förvaring
- Kapphylla
- Elcentral
- Handduktork, tillval
- Radiator
- IL Inspektionslucka
- BH Bröstningshöjd
- Tillvalsvägg
- TV Förstärkt vägg för upphängning av TV
- Överskåp i kök
- Stänglängd inom förvaring
- Överskåp i badrum(tillval)
- ÖV Överhäng, skiva på låg vägg
- INST Synlig installation i tak
- LF Låg förvaringsdel i skjutdörrs-garderob pga. lutande tak
- Lokal försänkning i tak eller annan anvisning om takhöjd, LT= Lutande tak



HUS 2



Reservation för eventuella ändringar och ytavvikelser.
Datum: 2026-05-18

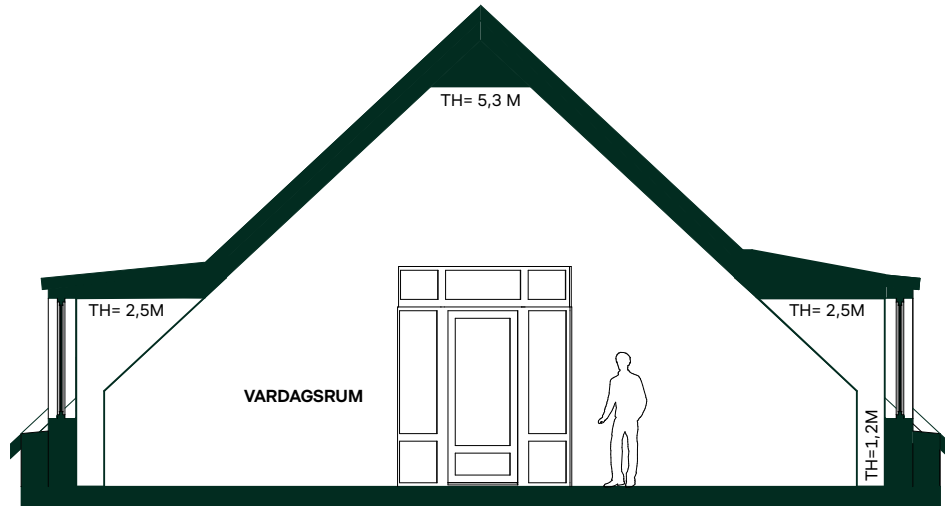
Takhöjd, TH=2.5M om inget annat anges.
Lokala försänkningar i innertak kan förekomma.
Bröstningshöjd 0,6 m om inget annat anges.
Kvadratmeter är cirka.
Mått anges i meter.
All inredning monteras enligt planritning.

Seminarieriet II i Luthagen

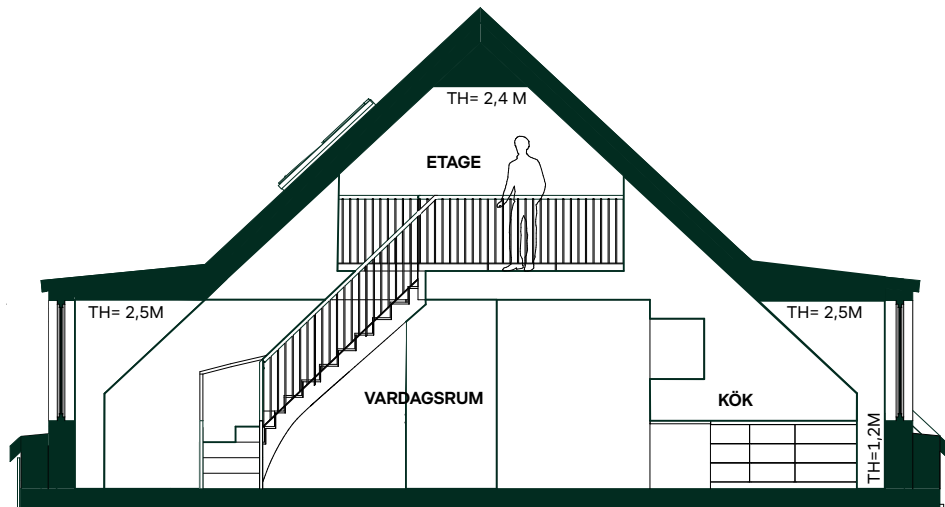
119 kvm (varav 20 kvm etage)

3 rum och kök + etage

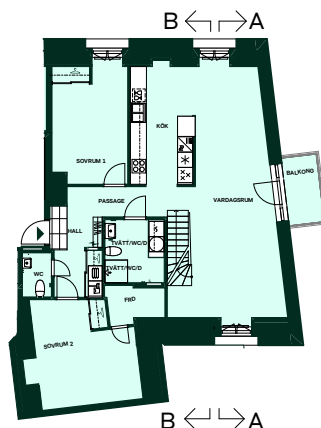
Hus: 2
Lgh: 2-3-1401
Upplåtelseform: Bostadsrätt
Plan: 4



Sektion A, genom vardagsrum



Sektion C, genom vardagsrum och kök



HUS 2

Kök är ritade schematiskt, indelning av luckor och lådor och annan utrustning visas illustrativt.

SKALA 1:100



Reservation för eventuella ändringar och ytavvikelser.
Datum: 2026-05-18