

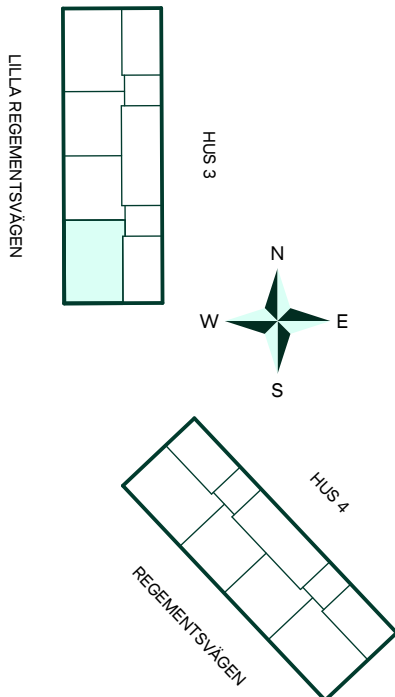
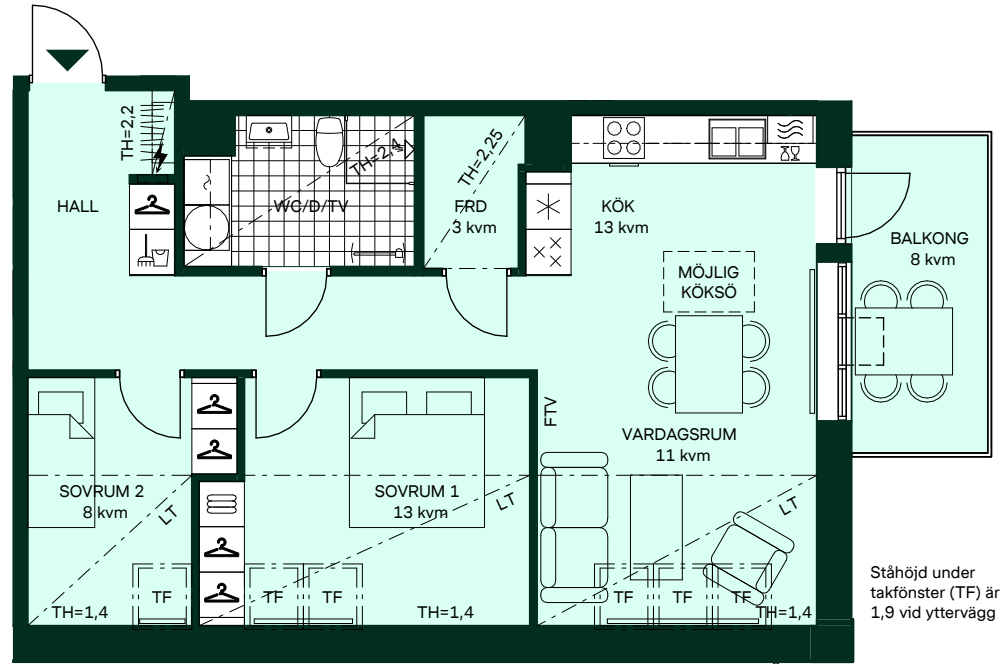
# Logementet II i Kviberg

69 kvm

3 rum och kök

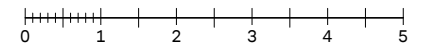
Hus: 3  
Lgh: B-1502  
Upplåtelseform: Bostadsrätt  
Plan: 5

- |     |   |    |             |
|-----|---|----|-------------|
|     | Diskmaskin                                    | TF | Takfönster  |
|     | Spis  | LT | Lutande tak |
|     | Frys  |    |             |
|     | Kylskåp                                       |    |             |
|     | Mikrovågsugn                                  |    |             |
|     | Överskåp i kök<br>Överskåp i badrum (tillval) |    |             |
|     | Tvättmaskin                                   |    |             |
|     | Torktumlare                                   |    |             |
|     | Duschväggar, raka<br>svängbara skärmar        |    |             |
|     | Kommod<br>(tillval storlek)                   |    |             |
|     | Förberett för<br>handduksstork                |    |             |
|     | Kapphylla                                     |    |             |
|     | Klädförvaring                                 |    |             |
|     | Linneskåp                                     |    |             |
|     | Städsåp                                       |    |             |
|     | Elcentral                                     |    |             |
|     | Radiator                                      |    |             |
| FTV | Förstärkt vägg för<br>upphängning av TV       |    |             |



Takhöjd, TH=2,5m om inget annat anges.  
Lokala försänkningar i innertak kan förekomma.  
Bröstningshöjd 0,6m om inget annat anges.  
Kvadratmeter är cirka.  
Mått anges i meter.  
All inredning monteras enligt planritning.  
Gräns för upplåten mark: -----

SKALA 1:100



Reservation för eventuella ändringar och ytavvikelser.  
Datum: 2026-02-19

