

Klockaren i Luthagen

78 kvm

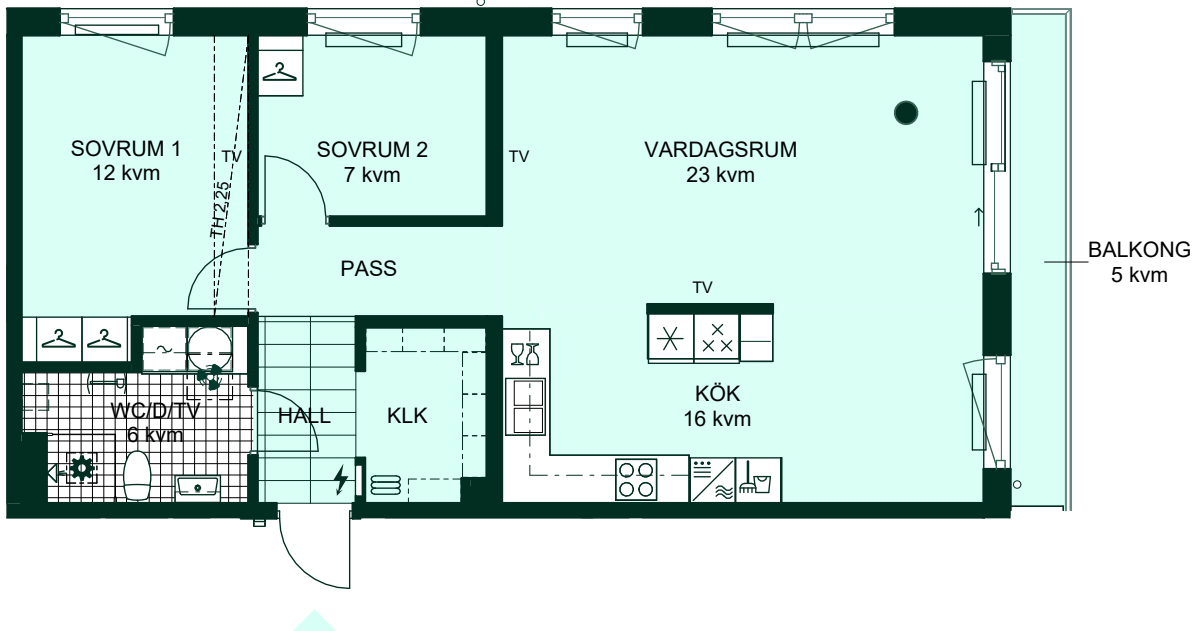
3 rum och kök

Trapphus: 1

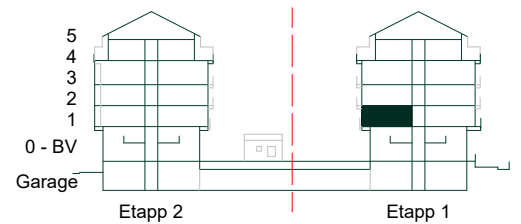
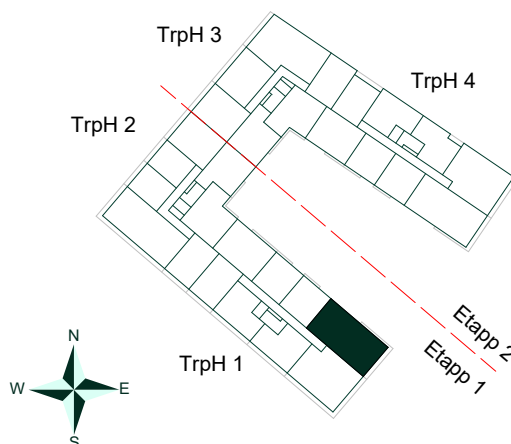
Lgh: 1-1206

Upplåtelseform: Bostadsrätt

Våning: 1



- | | | | | | | | | | |
|--|----------------------|--|----------------------------|--|---------------------------|--|---|----|--|
| | Diskmaskin | | Garderob | | Torktumlare | | Elcentral | | Konvektor, höjd 0,4 m |
| | Induktionshäll | | Linneskåp | | Tvättmaskin | | Vattenfördelare (lucka i innertak) | TH | Takhöjd 2,5m om inget annat anges. |
| | Frys | | Städsåp | | Tillval spegelskåp badrum | | Ventilationsaggregat (lucka i innertak) | | Takhöjd 2,2m i TVÅTT/WC/D och WC/D. |
| | Kylskåp | | Klädstång och hylla | | Tillval väggsåp badrum | | TV | | Bröstningshöjd 0,0 m om inget annat anges. |
| | Högsåp med ugn/mikro | | Duschhörn | | Tillval högsåp badrum | | Förstärkt vägg för upphängning av TV | | Kvadratmeter är cirka. |
| | Överskåp | | Förberett för handdukstork | | | | Undertak | | Mått anges i meter. |
| | | | | | | | | | All inredning monteras enligt planritning. |



SKALA 1:100



Reservation för eventuella ändringar och ytavvikelser.
Datum: 2024-05-28 Revidering datum: 2026-04-10