

# Glimmer i Tollare

66 kvm

2 rum och kök

Hus: 3

Lgh: 31003.

Upplåtelseform: Bostadsrätt

Våning: Entréplan

-  Diskmaskin
-  Induktionshäll
-  Kylskåp och frys
-  Högskåp med ugn/mikro /förberett för vinkyl
-  Överskåp i kök  
Överskåp i badrum (tillval)
-  Duschvägg,  
raka svängbara skärmar
-  Torktumlare
-  Tvättmaskin
-  Handduktork (tillval)
-  Högskåp (tillval)
-  Kommod (tillval storlek)
-  Klädförvaring
-  Linneförvaring
-  Städsåp
-  El- och mediacentral
-  Radiator
-  UT  
Undertakshöjd
-  Gräns för upplåten mark

Bröstningshöjd 0,7m om inget annat anges.

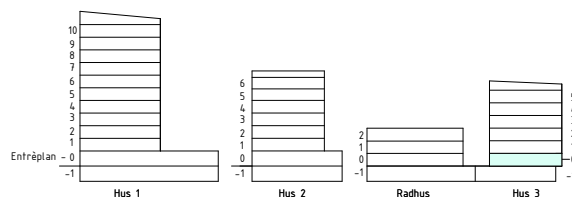
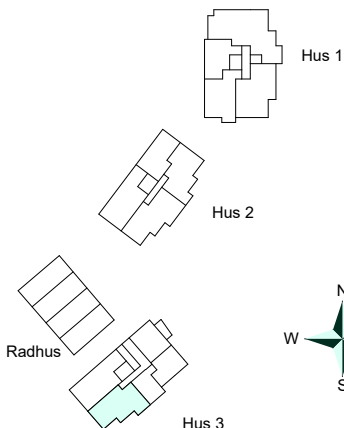
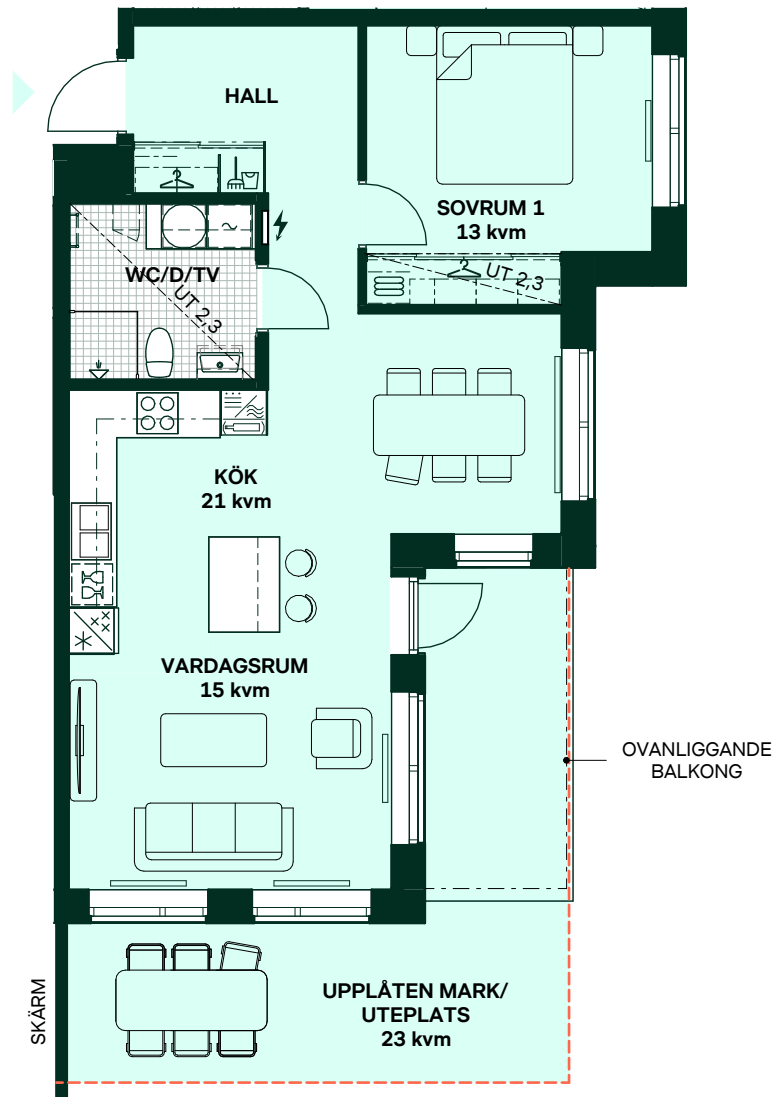
Takhöjd 2,5m om inget annat anges.

Kvadratmeter är cirka.

Mått anges i meter.

Lokala försänkningar i innertak kan förekomma.

All fast inredning monteras enligt planritning.



SKALA 1:100



Reservasjon för eventuella ändringar och ytavvikelser.  
Datum: 2025-10-03 Revidering datum: 2026-06-04