

Glimmer i Tollare

160 kvm

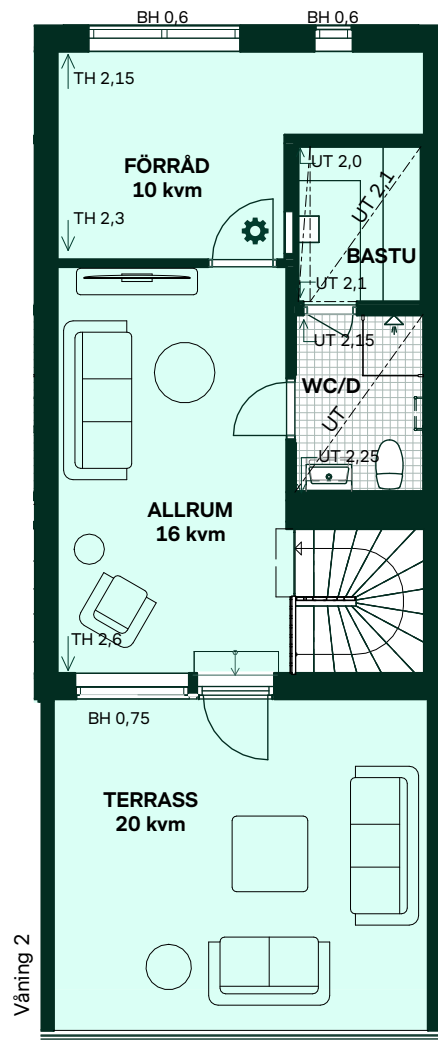
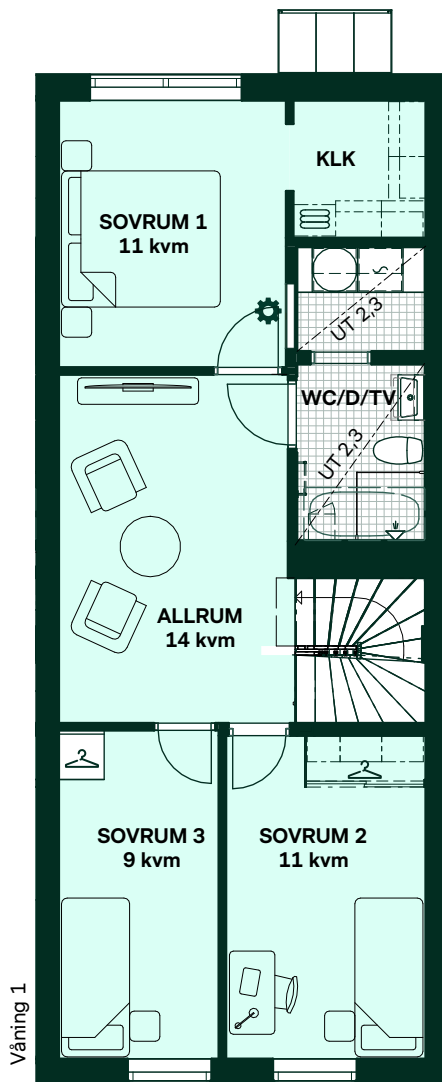
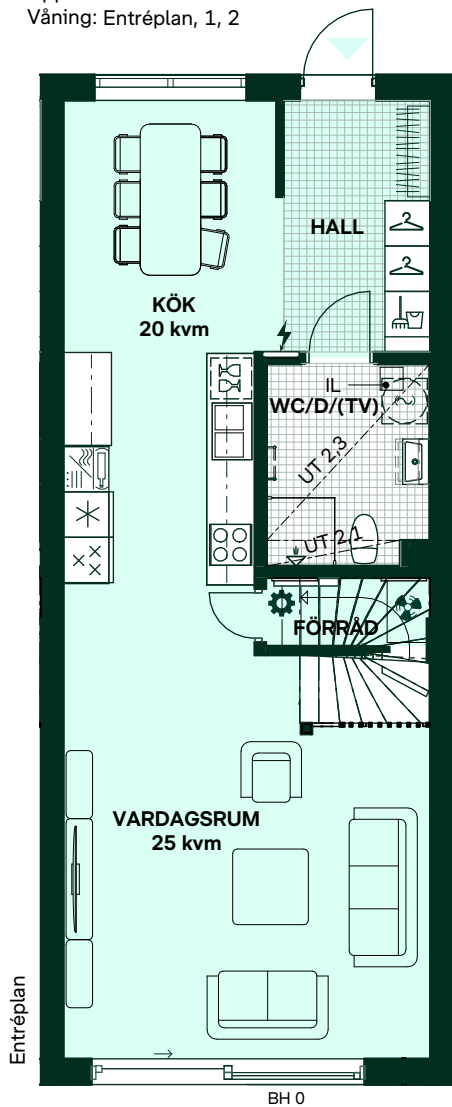
5 rum och kök

Radhus

Lgh: 41002, 41003.

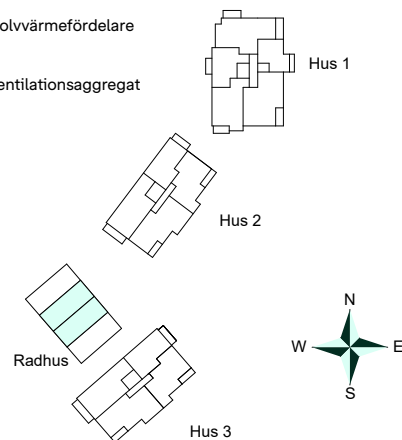
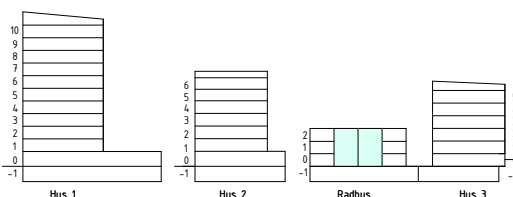
Upplåtelseform: Bostadsrätt

Våning: Entréplan, 1, 2



- | | | | | | | | |
|--|---|--|-----------------------------------|--|--------------------------|--|----------------------|
| | Diskmaskin | | Badkar (tillval) | | Kommod (tillval storlek) | | El- och mediacentral |
| | Induktionshäll | | Duschvägg, raka svängbara skärmar | | Klädförvaring | | Golvvärmefördelare |
| | Frys | | Torktumlare | | Linneförvaring | | Ventilationsaggregat |
| | Kylskåp | | Tvättmaskin | | Städsåkåp | | |
| | Högsåkåp med ugn/mikro/förberett för vinkyl | | Förberett för Kombimaskin | | IL Inspektionslucka | | |
| | Översåkåp i kök
Översåkåp i badrum (tillval) | | Handduktork (tillval) | | IL Inspektionslucka | | |
| | BH Bröstningshöjd | | Högsåkåp (tillval) | | UT Undertakshöjd | | |
| | TH Takhöjd | | | | | | |

Bröstningshöjd 0,7m om inget annat anges.
Takhöjd 2,5m om inget annat anges.
Inspektionslucka i undertak i badrum.
Kvadratmeter är cirka.
Mått anges i meter.
Lokala försänkningar i innertak kan förekomma.
All fast inredning monteras enligt planritning.



SKALA 1:100



Reservation för eventuella ändringar och ytavvikelser.
Datum: 2025-10-03 Revidering datum: 2026-06-04