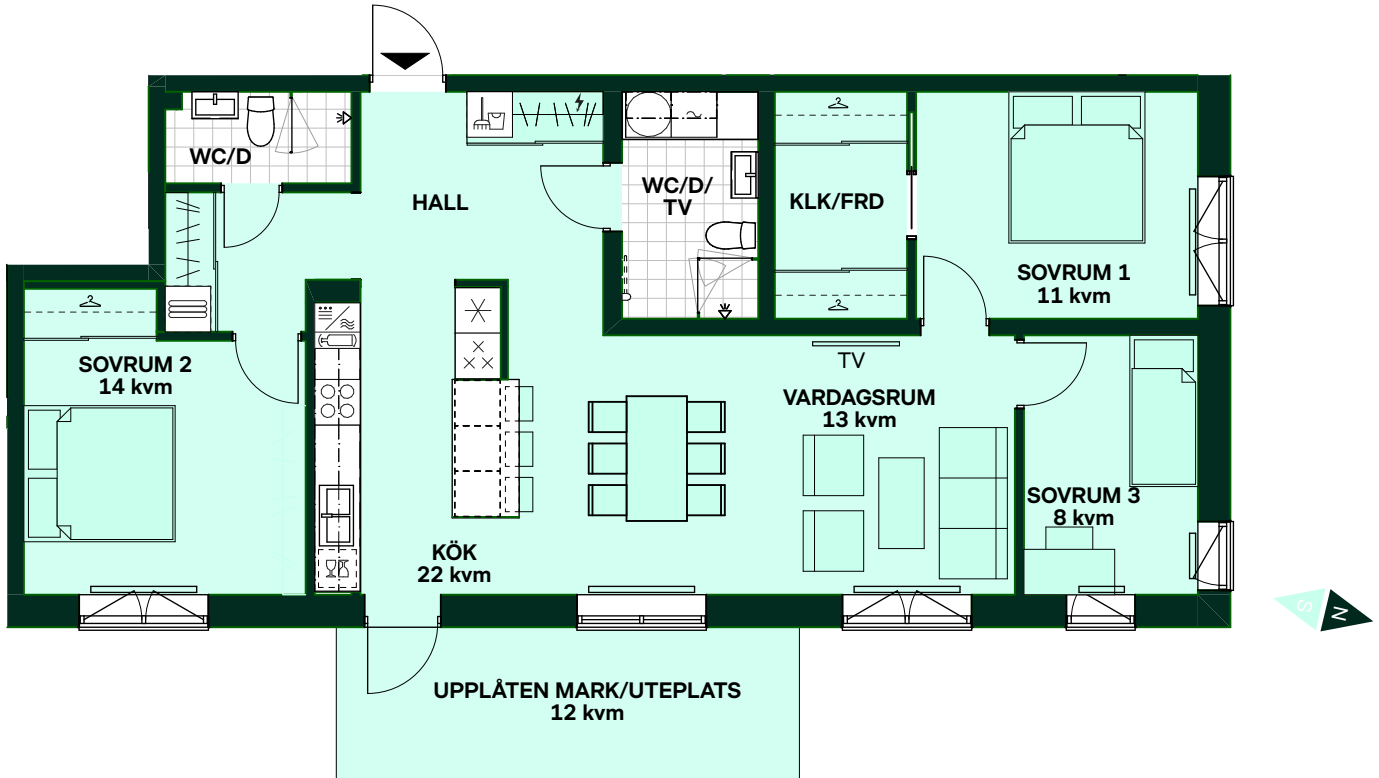


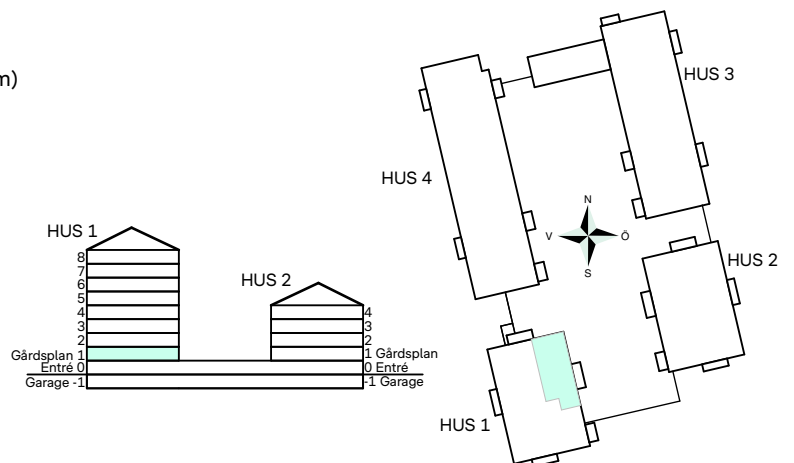
Motorn på Hagaliden

98 kvm
4 rum och kök

Hus: 1
Lgh: 1-1102
Upplåtelseform: Bostadsrätt
Våning: 1 (Gårdsplan)



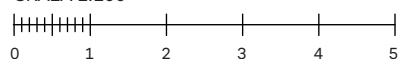
- | | | | |
|--|---|--|------------------------------|
| | Diskmaskin | | Städförvaring |
| | Induktionshäll | | Kapphylla |
| | Frys | | Handdukstork (tillval) |
| | Kylskåp | | Linneförvaring |
| | Frys/Kylskåp | | Duschvägg |
| | Högskaap med ugn/micro (Vinkyl som tillval) | | Överskaap (tillval i badrum) |
| | Torktumlare | | TV Förstärkt vägg för TV |
| | Tvättmaskin | | Radiator |
| | Kombimaskin | | HS Högskaap |
| | Klädförvaring | | Induktionshäll med ugn |
| | | | Elcentral |



Takhöjd (TH) är 2,5 m om inget annat anges.
Takhöjd entréplan (våning 0) = 3,46 m.
Bröstningshöjd (BH) är 0,6 m om inte annat anges. BH är 0,57 m på våning 8.
Lokala försänkningar i innertak kan förekomma.
Kvadratmeter är cirka.
Mått anges i meter.

All inredning monteras enligt planritning.
Separata lägenhetsförråd om 2-5 kvm. Förråd inom lägenhet finns även i följande: 1-1101, 1-1102, 1-1201, 1-1204, 1-1301, 1-1304, 1-1401, 1-1404, 1-1501, 1-1504, 1-1601, 1-1604, 1-1701, 1-1704, 1-1802, 2-1102, 2-2203, 2-1201, 2-1204, 2-1301, 2-1304, 2-1401, 2-1404.

SKALA 1:100



Reservation för eventuella ändringar och ytavvikelser.
Datum 2026-03-30