

Motorn på Hagaliden

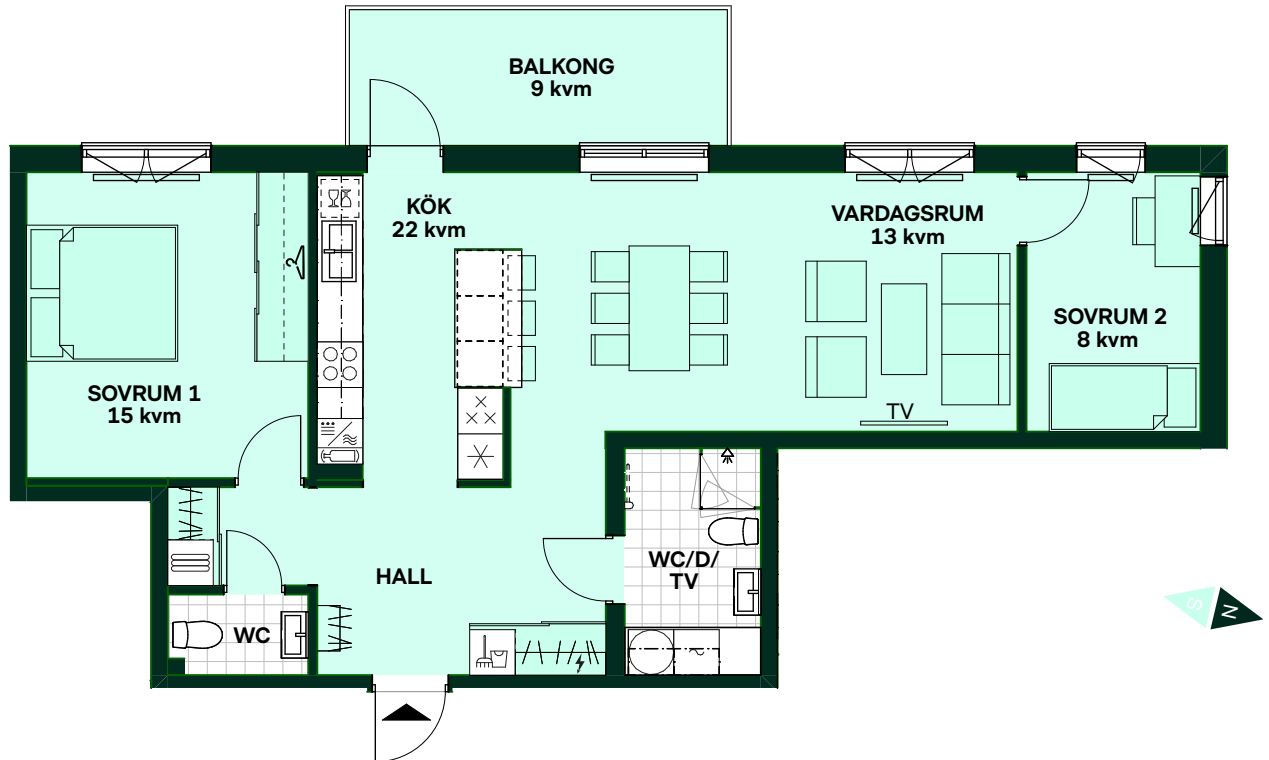
80 kvm
3 rum och kök

Hus: 2

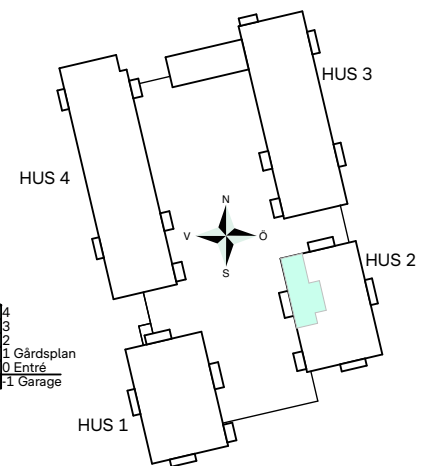
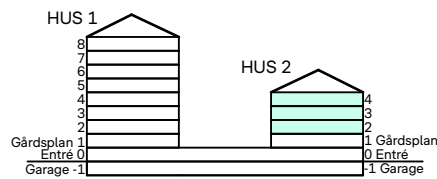
Lgh: 2-1202, 2-1302, 2-1402

Upplåtelseform: Bostadsrätt

Våning: 2, 3, 4



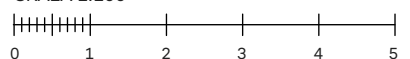
	Diskmaskin		Städförvaring
	Induktionshäll		Kapphylla
	Frys		Handdukstork (tillval)
	Kylskåp		Linneförvaring
	Frys/Kylskåp		Duschvägg
	Högskaap med ugn/micro (Vinkyl som tillval)		Överskaap (tillval i badrum)
	Torktumlare		TV Förstärkt vägg för TV
	Tvättmaskin		Radiator
	Kombimaskin		HS Högskaap
	Klädförvaring		Induktionshäll med ugn
			Elcentral



Takhöjd (TH) är 2,5 m om inget annat anges.
Takhöjd entréplan (våning 0) = 3,46 m.
Bröstningshöjd (BH) är 0,6 m om inte annat anges. BH är 0,57 m på våning 8.
Lokala försänkningar i innertak kan förekomma.
Kvadratmeter är cirka.
Mått anges i meter.

All inredning monteras enligt planritning.
Separata lägenhetsförråd om 2-5 kvm. Förråd inom lägenhet finns även i följande: 1-1101, 1-1102, 1-1201, 1-1204, 1-1301, 1-1304, 1-1401, 1-1404, 1-1501, 1-1504, 1-1601, 1-1604, 1-1701, 1-1704, 1-1802, 2-1102, 2-2203, 2-1201, 2-1204, 2-1301, 2-1304, 2-1401, 2-1404.

SKALA 1:100



Reservation för eventuella ändringar och ytavvikelser.
Datum 2026-03-30