



Motorn på Hagaliden

Antal bostäder: 45
Bostadstyp: Lägenhet
Upplåtelseform: Bostadsrätt
Antal rum: 2-4 rum och kök
Storlek: 40-104 kvm


BONAVA

Vi vet att gemenskap gör livet
enkla – och hemmet större.
Därför bygger vi mer än bara
bostäder, vi bygger grannskap.





Välkommen till Motorn

Det bekväma vardagslivet

När bilhallarna lämnar Haga växer en ny stadsdel fram med plats för bostäder, handel och gemenskap. Först ut blir kvarteret Motorn där du bor med Stadslidens elljus-spår utanför dörren och med en ny matbutik på botten-våningen. Ett grannskap där bekvämlighet och närhet till naturen går hand i hand.

Aktiv fritid året om

När det är dags att ta på löparskorna eller greppa skidorna finns Stadslidens slingor runt knuten och bjuder in till aktiviteter året om. Här kan du motionera, upptäcka naturen eller bara ta en lugn promenad efter jobbet. För dig som gillar idrott och nöjen ligger även Umeå Energi Arena och Västerbottens museum i närheten.

Skolan ett stenkast bort

Närheten till förskola och skola gör vardagen smidig för barnfamiljer. För äldre barn och ungdomar ligger Fredsgatan 9, Midgårdsskolan och Yrkesgymnasiet på cykelavstånd. I närområdet ligger både Hagaskolan med årskurs F-9 och Sandalidens skola med årskurserna F-3.

Service och bekvämligheter

I området finns redan Coop Haga och flera caféer och matställen. Med en ny matbutik i huset är middagen aldrig längre bort än en hissresa, och med ny service planerad för området blir det ännu lättare att få vardagen att gå ihop. De gånger du behöver ta dig in till centrum tar det några minuter med bilen, en kvart med bussen eller cirka 20 minuter att promenera dit.

Ditt grannskap

Byggt gemensamt. För gemenskap.

En grillmiddag på innergården, kaffepaus i växthuset eller en stund i bastun efter skidturen. Här i Motorn får du mer än bara ett hem – du får gemenskap och en plats att trivas på en lång tid framöver.

Från bilhallar till hållbart boende

Motorn är Hagalidens första Svanenmärkta grannskap och mer än bara bostäder – det är hjärtat i en helt ny stadsdel. Här samsas välplanerade bostäder med service och handel, och platser där nya möten skapas. Ett grannskap med omtanke.

Gård för gemenskap

Den gemensamma innergården är planerad med fokus på grönska, biologisk mångfald och avkoppling. Här finns pergola för skugga på varma sommardagar, sittplatser för spontana möten och ett växthus där du kan odla dina egna grönsaker tillsammans med grannarna. Innergården blir en naturlig mötesplats för alla åldrar.

Bastu och relax

När nästa etapp av grannskapet står klart kommer det finnas en gemensamhetslokal med bastu och relax – en plats att varva ner efter en aktiv dag. Det kommer även att finnas en gemensam vallbod med bänk och fläkt – ett enkelt sätt att ta vara på närheten till Stadslidens skidspår.

Återbruksrum och cykelrum

I Motorn uppmuntrar vi till delning och hållbart boende. I huset finns ett miljörum, och i återbruksrummet kan du låna och dela prylar med dina grannar. Cykelrummet gör det enkelt att välja cykeln för vardagsärenden.

Mataffär i huset

Med en ny livsmedelsbutik på bottenvåningen blir det riktigt smidigt att handla. Glömt mjölken? Ta hissen ner. Hem med matkassarna? Inget tungt bärande i trappan. Mer bekvämt än så blir det inte.

Parkering under gården

Behöver du ta bilen är garaget bekvämt placerat under gård, bara att ta hissen ner. Här är redan hälften av platserna utrustade som laddplatser, och resten kan kopplas på vid behov.





I ditt grannskap

1. Bastu med relax och vallabod
I kvarteret kommer det att finnas en gemensam bastu med relax och en intilliggande vallabod för de boende.

2. Växthus
I det gemensamma växthuset på gården kan både växter och vänskap odlas.

3. Gård för vila och gemenskap
Med grönska vald uifrån att stärka den biologiska mångfalden blir det här en plats att njuta av hela året.

4. Garage
Varmgarage med hälften laddplatser är placerat under gård.

5. Återbruksrum
I det gemensamma återbruksrummet kan grannar dela på verktyg, och böcker och möbler kan få ett nytt hem.

6. Matbutik
En välsorterad matbutik i markplan underlättar vardagslivet.

Det hållbara grannskapet

Ditt val gör skillnad

Med ett Svanenmärkt hem från Bonava investerar du inte bara i en sund och trygg miljö för dig och din familj – du bidrar också till Sveriges omställning mot en mer hållbar framtid. Med fokus på förnybar energi och material med minskad klimatpåverkan skapar vi hållbara hem för dig, för kommande generationer och för planeten.

Våra Svanenmärkta hem

Bonava granskas genom hela byggprocessen. Svanen säkerställer bland annat spårbart trä, godkända material som minimerar miljöfarliga ämnen, klimatförbättrad betong och återvunna råvaror. Alla våra hem har ett hälsosamt inomhusklimat, energisnåla vitvaror och effektiv värmeåtervinning. Du kan dessutom ansöka om ett grönt bolån med lägre ränta – bra för både miljön och plånboken.

Klimatanpassning och biologisk mångfald

Vi planerar våra grannskap med framtiden i åtanke och anpassar dem för ett klimat i förändring. Med lösningar som exempelvis regnbäddar och gröna tak minskar vi risken för översvämning och brand. Vi arbetar aktivt med att främja biologisk mångfald genom att skapa gröna miljöer med varierad växtlighet för våra minsta grannar; pollinatörer, insekter och fåglar. Detta stärker ekosystemen, bidrar till renare luft och en mer trivsamt närmiljö.





Den grönskande innergården har rum för både pergola, lektytor och växthus.

Ditt hem

Välplanerade och hållbara hem

I den första etappen av Motorn skapar vi 45 nya Svanenmärkta bostadsrätter om 2–4 rum och kök, med storlek om 40–104 kvadratmeter. Oavsett om du är ute efter din första egna lägenhet eller en familjefyra som rymmer både barnens hockeyutrustning och dina skidor, finns ett hem som passar just dig här.

Genomtänkta planlösningar

Alla lägenheter är planerade för att ge plats åt både umgänge och avkoppling. Öppna eller halvöppna kökslösningar skapar sociala ytor där du kan laga mat samtidigt som du pratar med familjen eller gästerna. Gott om förvaring och effektivt planerad yta gör vardagen enklare.

Balkonger och uteplatser

De flesta balkonger och uteplatser vetter mot den grönskande innergården. Här kan du njuta av morgonkaffet eller sommarmiddagar som aldrig tar slut.

Modernt och bekvämt

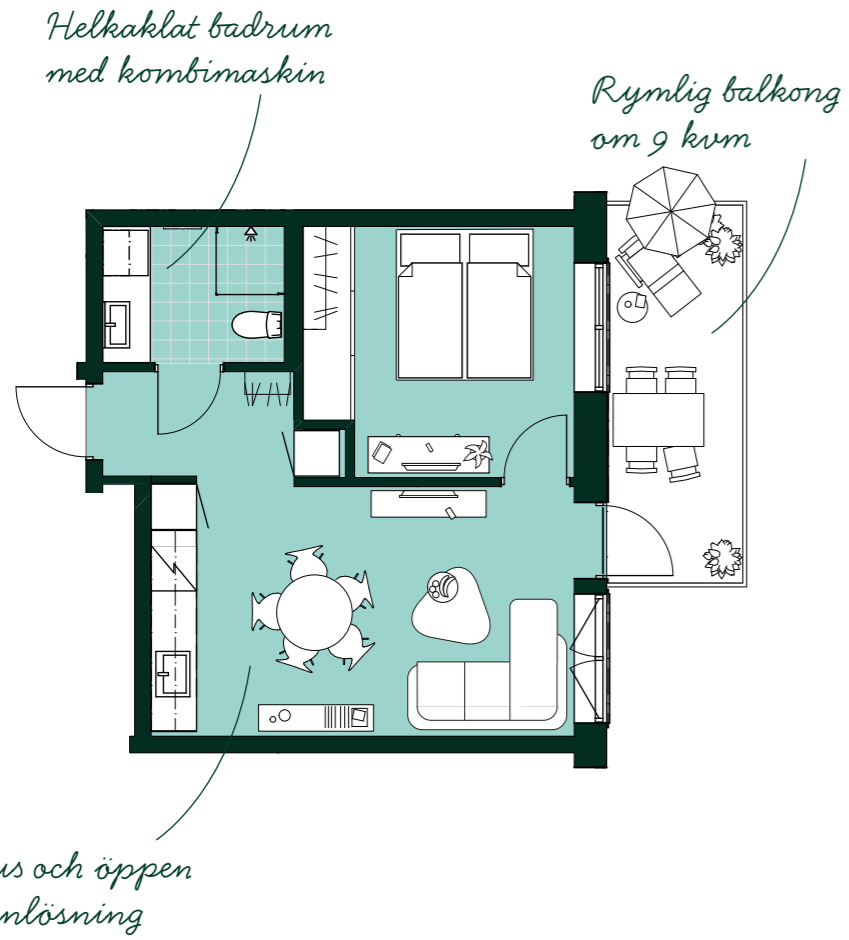
Att flytta in i en nyproducerad bostad innebär en bekväm start. Allt är nytt och genomtänkt – från de ljusa, fräscha ytskikten till de moderna och energieffektiva vitvarorna.

Att vara den första som flyttar in ger dig friheten att sätta din helt egen prägel på lägenheten, och du slipper kostsamma renoveringar och oväntade utgifter. Om du köper din bostad tidigt i processen kan du dessutom vara med och påverka bland annat färg- och materialval. Läs mer om våra inredningsstilar i Motorns stilbroschyr eller på bonava.se/motorn.

Planlösningar i Motorn

På följande sidor visar vi ett urval av de planlösningar du kommer hitta i Motorn. Gå in på bonava.se/motorn för att se samtliga planlösningar och hitta din favorit.

2 rum och kök | 40 kvm



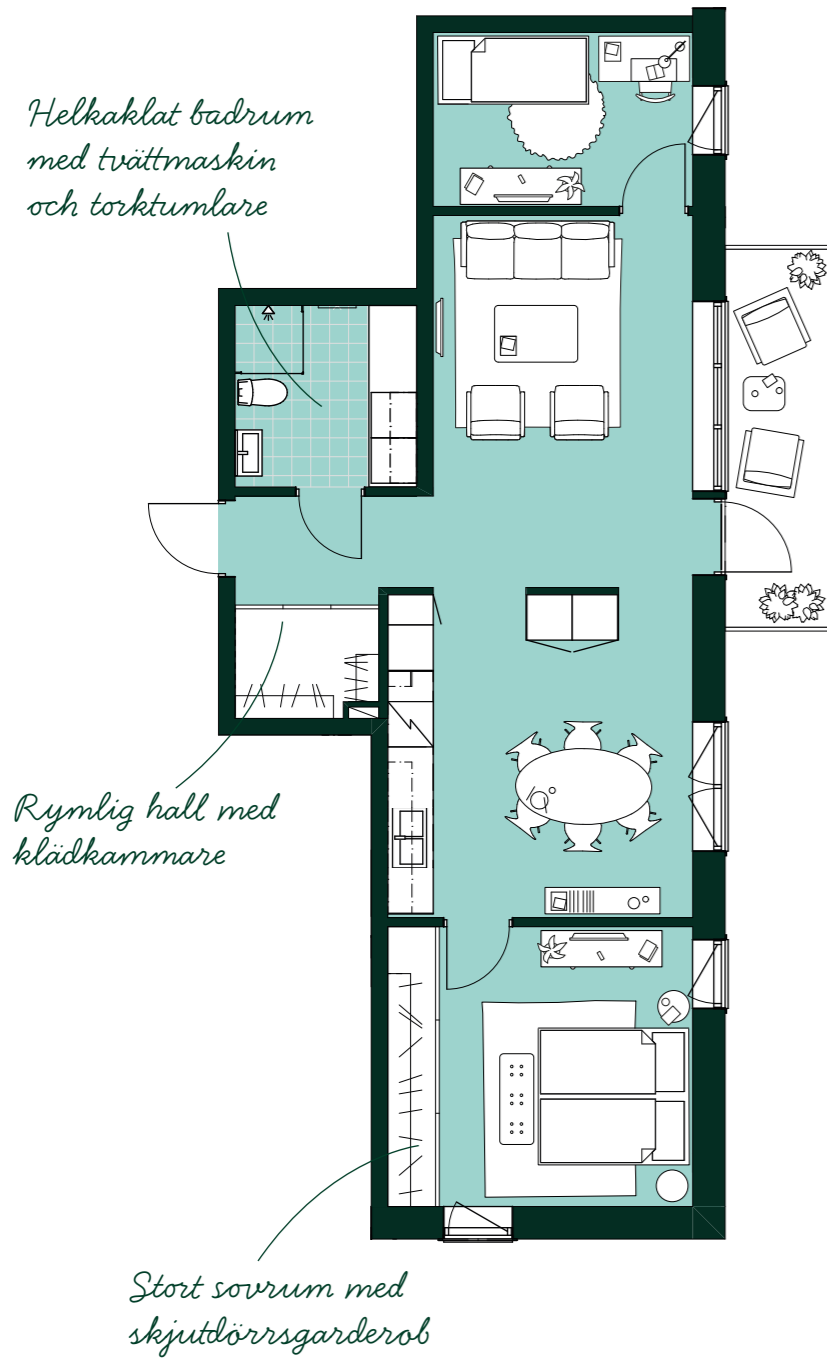
Kompakt och genomtänkt tvåa

Här får du allt det viktiga – ett trivsamt kök, ett rymligt sovrum och en balkong där du kan njuta av morgonkaffet. Integrerad diskmaskin och bra förvaring gör det enkelt att hålla ordning.

Detta är ett exempel på en av våra tvåor i Motorn. För att se alla planlösningar hänvisar vi till lägenhetsväljaren på projektets hemsida.



3 rum och kök | 71 kvm



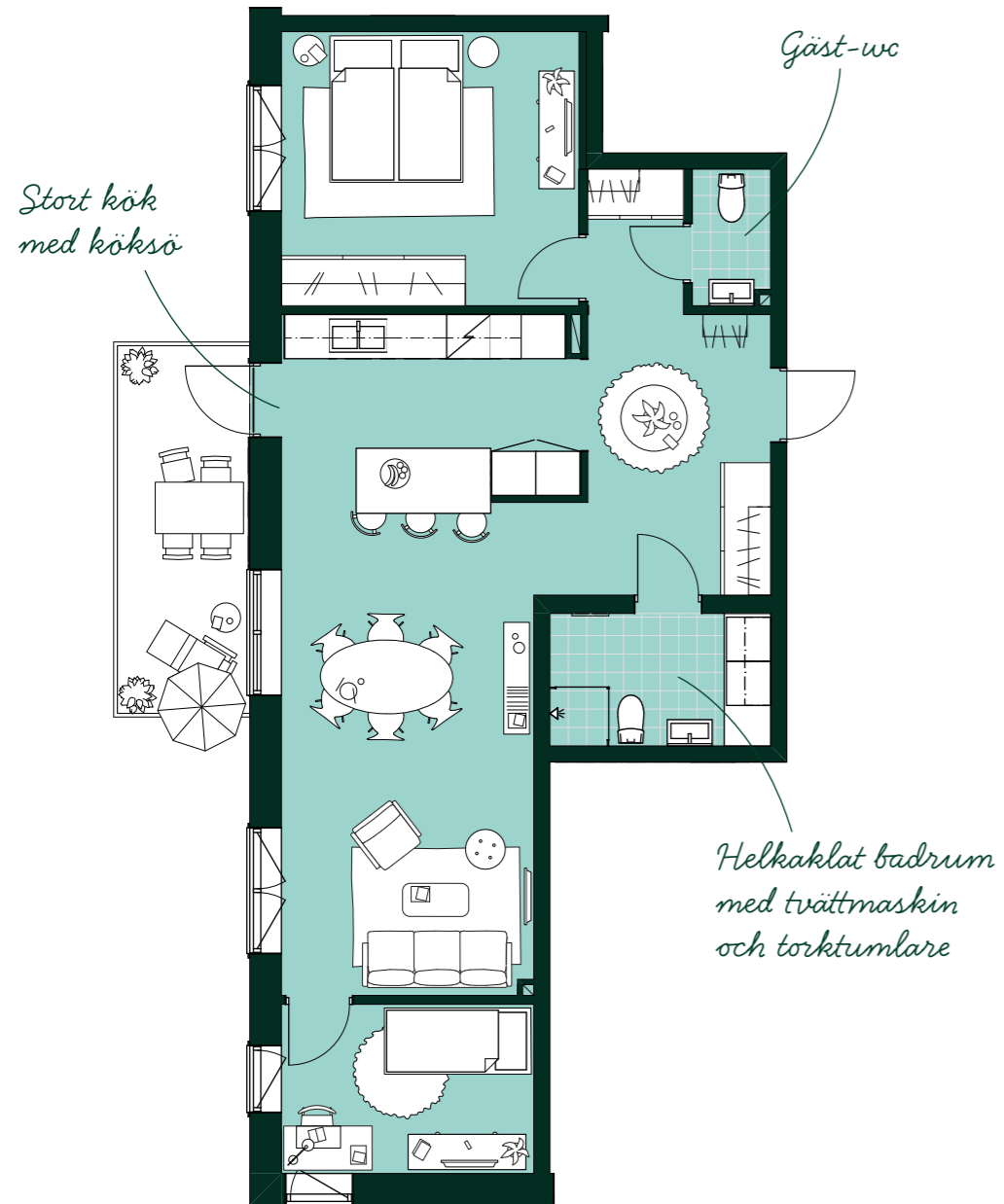
Gaveltrea med plats för livet

Med kök och vardagsrum i fil finns gott om plats för det sociala livet. Två välplanerade sovrum och gott om förvaring gör detta till ett hem att trivas i.

Detta är ett exempel på en av våra treor i Motorn. För att se alla planlösningar hänvisar vi till lägenhetsväljaren på projektets hemsida.



3 rum och kök | 80 kvm



Luftig trea med härligt ljusinsläpp

Den här trean har fönster i två väderstreck, extra gäst-WC och bra med förvaring. Det öppna köket med sin köksö ger överblick mot både vardagsrum och balkong.

Detta är ett exempel på en av våra treor i Motorn. För att se alla planlösningar hänvisar vi till lägenhetsväljaren på projektets hemsida.

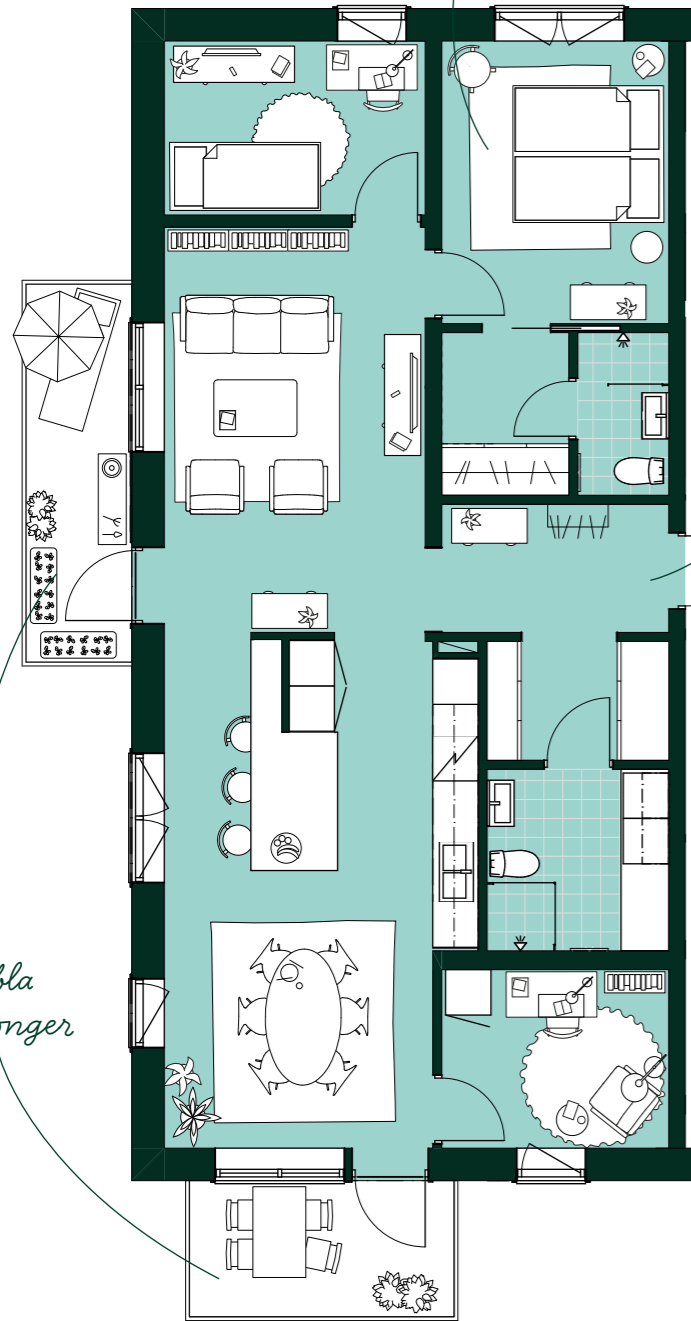


4 rum och kök | 98 kvm

Master bedroom med egen
klädkammare och badrum

Rymlig hall med
gott om förvaring

Dubbla
balkonger



Rymlig fyra med plats för alla

Med tre sovrum, öppen planlösning och gott om förvaring får du ett hem där alla har sitt eget utrymme. Dubbla badrum och dubbla balkonger gör plats för det bekväma vardagslivet.

Detta är ett exempel på en av våra fyror i Motorn. För att se alla planlösningar hänvisar vi till lägenhetsväljaren på projektets hemsida.





Med 20 kvm terrass och utblickar över Haga blir livet i Motorn något alldeles extra (visualisering av lägenhet 1-1801).

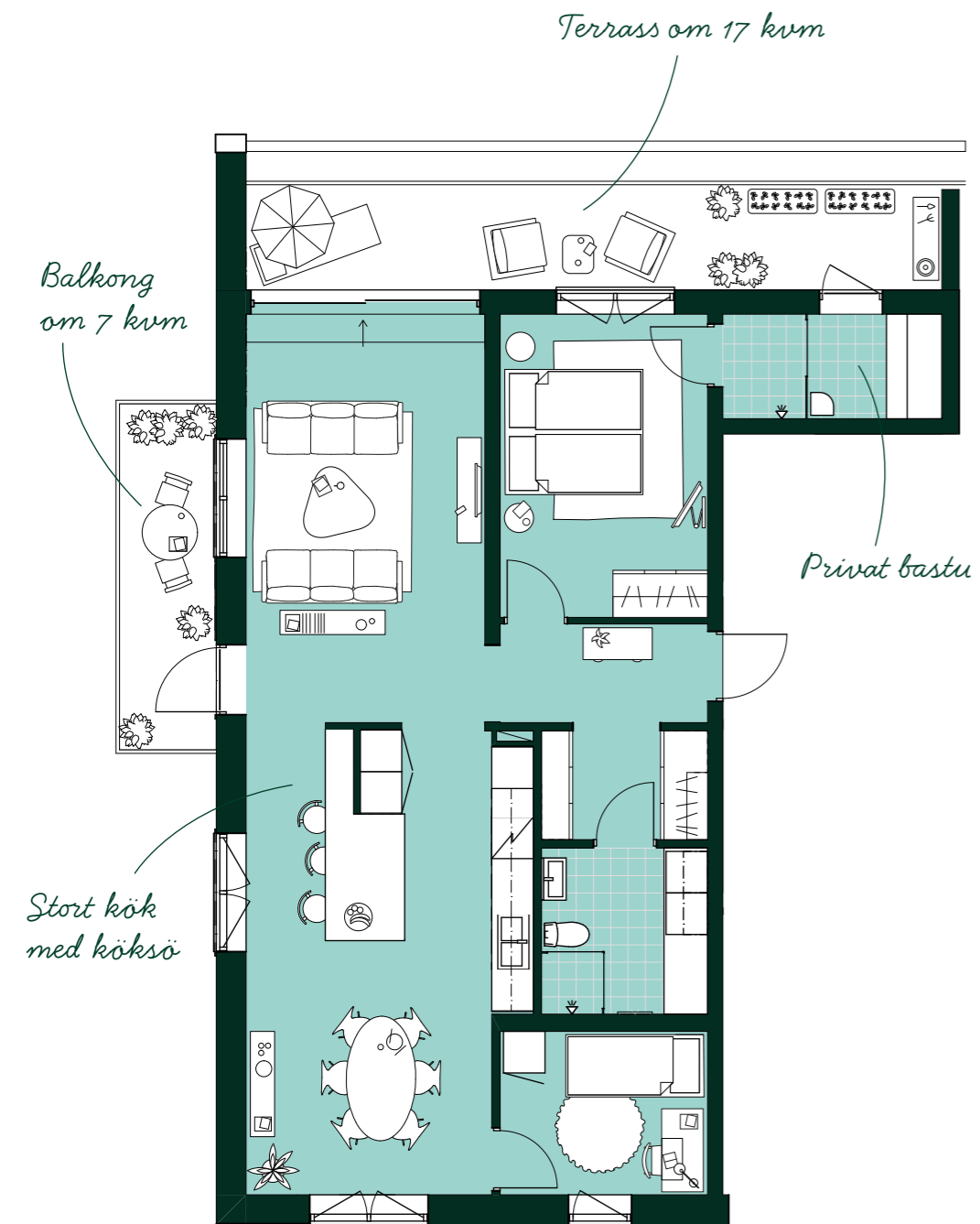
Motorn Premium

För dig som söker det lilla extra finns två terrassvåningar på översta planet. Här har våra arkitekter skapat ett boende utöver det vanliga med unika planlösningar som erbjuder stora sociala ytor och takterrasser. I första etappen av Motorn finns två Premium-lägenheter – en trea på 90 kvadratmeter och en fyra på 104 kvadratmeter. Båda har en privat bastu med utgång till terrassen. Dessutom ingår fria inredningsval utifrån våra stilpaket så du kan få lägenheten precis som du vill ha den.

Ett boende för dig som vill ha lite mer utav din bostad.

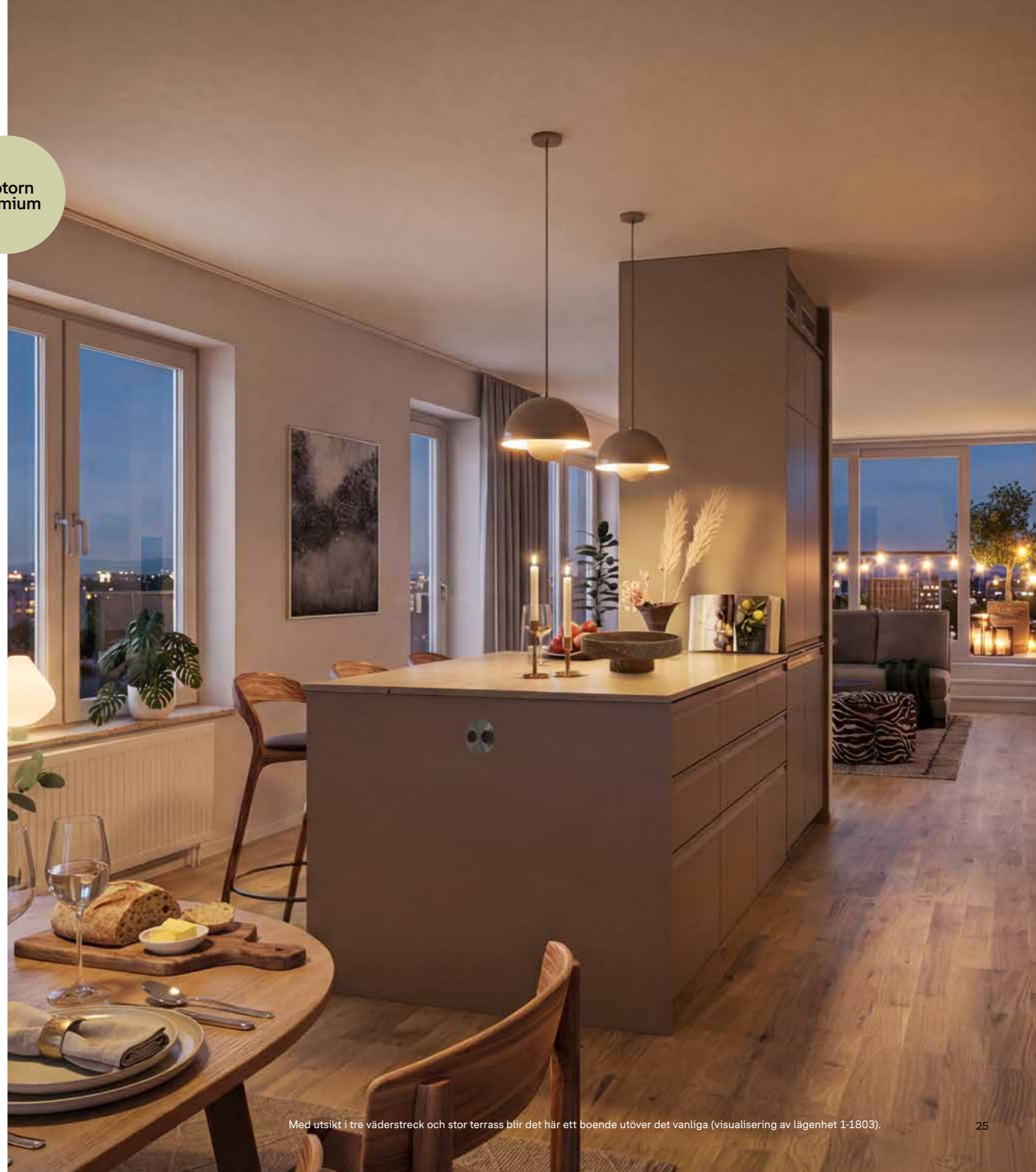
3 rum och kök | 90 kvm

Motorn
Premium



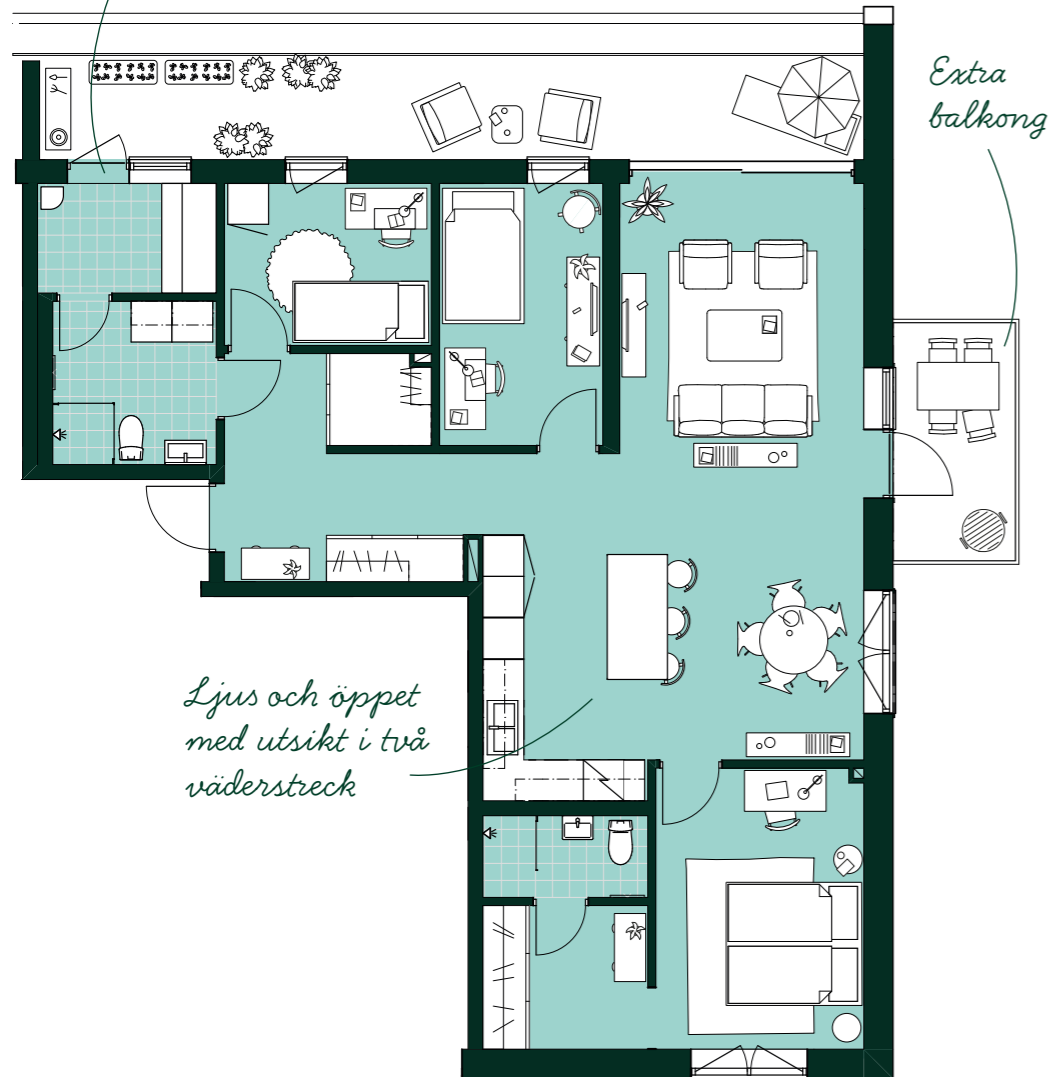
Unik och välplanerad trea

Högst upp i huset med utsikt över Haga hittar du den här unika terrassvåningen med egen bastu, extra balkong och utsikt i tre väderstreck. Med Motorn Premium har du dessutom fria inredningsval inom våra stilpaket.



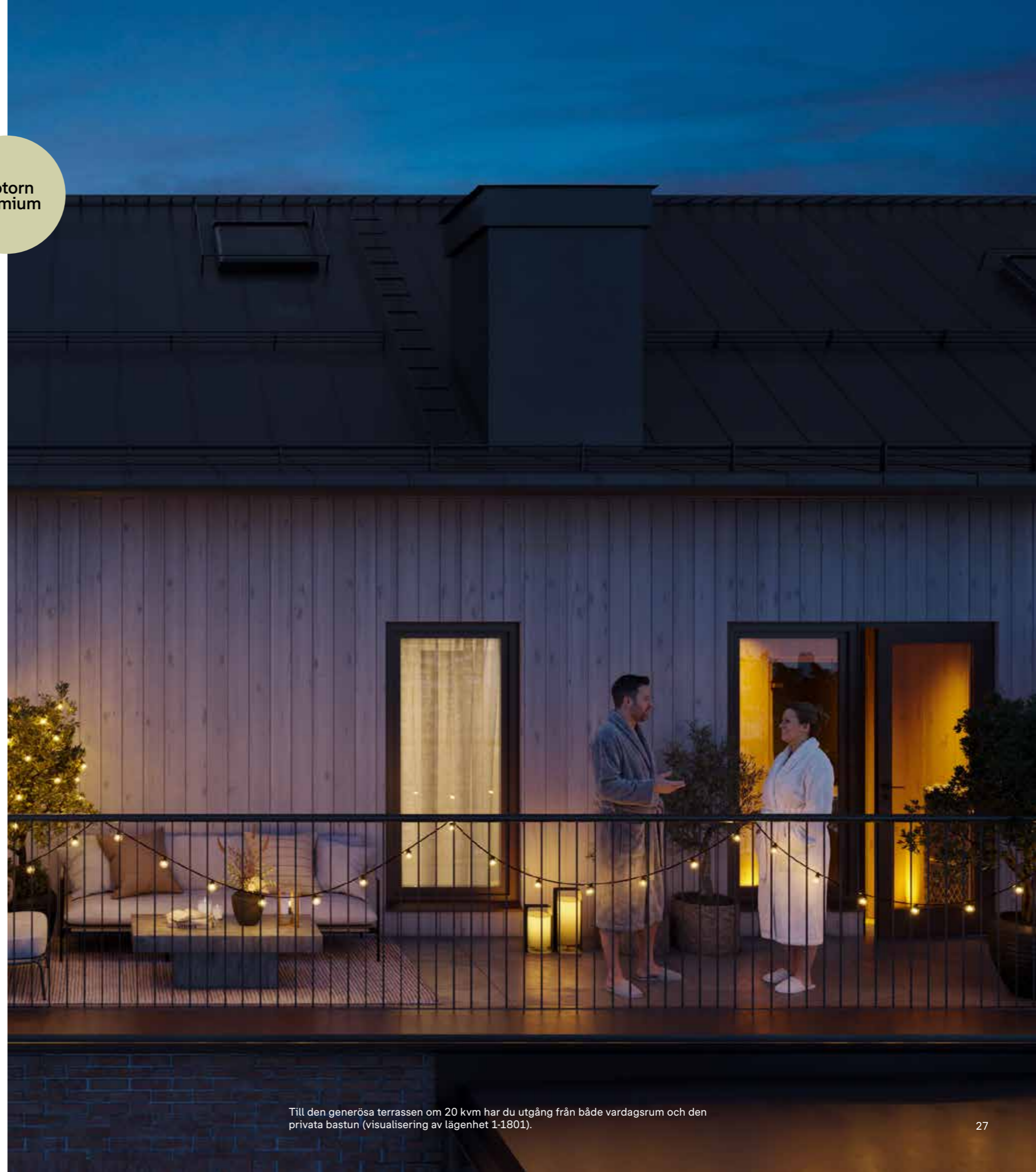
4 rum och kök | 104 kvm

*Privat bastu med
utgång till terrass*



**Motorn
Premium**

Fyra med guldkant året om
Högst upp i huset ligger den här terrasslägenheten med privat bastu, utsikt i tre väderstreck och en extra balkong. Master bedroom har egen klädkammare och tillhörande badrum. Med Motorn Premium har du dessutom fria inredningsval inom våra stilpaket.



Designa ditt hem

Inredningsval

Vi brukar förklara stilen i ett Bonavahem som ljus och harmonisk som håller över tid, både när det gäller design och funktion. Stilkonceptet som våra inredare och arkitekter tagit fram skapar ett enhetligt och tidlöst hem, där färgval och material som exempelvis trä, åldras vackert och tål att användas.

Med en grund av ljusa väggar och trestavig ekparkett, blir det enkelt för dig att sätta egen prägel på ditt hem. Vill du addera till en annan färg på väggarna eller andra alternativ på parkettgolv – har du möjlighet att göra ett antal val innan du flyttar in.

Vad är din stil?

Du kan välja mellan en rad olika stilar när du skapar ditt hem. Stilkonceptet Bas ingår i våra kök och badrum, men du kan göra tillval från det traditionella till mer vågade kombinationer. Utöver det så finns det ett antal tillvalspaket som kan komplettera din stil och dina intressen.

I vår inredningsstudio på bonava.se kan du utforska hur din nya bostad kan komma att se ut, klicka på koden och läs mer om hur du gör dina val.

Ett hållbart val

Av flera skäl har vi lagt stor vikt vid hållbarhet även i designen. Bland annat för att boendemiljön ska vara hälsosam, men också av omsorg för kommande generationer. Effektiv användning av boarea och ergonomiska lösningar är två andra exempel på hur vi jobbar med hållbar design.

Se och känna

Innan det är dags att välja inredning bjuder vi in dig till en stilträff. Då får du möjlighet att känna på material och produkter och få rådgivning av vår inredningskoordinator.



I sitt grundutförande får köken i Motorn en lucka i sobert beige, integrerad diskmaskin och vitvaror i rostfritt utförande.



Visualisering av badrum i stil Varm samt tillval av Förvaring – Sand.

Vi börjar känna oss hemma när allt har sin plats och när den färg vi har valt pryder väggarna.

Rumsbeskrivning

Bild av ett rum i ett hus.

Bild av ett rum i ett hus.

Hall
Golv Ekparkett.
Socket Eklaserad furu.
Vägg Målat.
Tak Grängat.
Övrigt Förvaring i omfattning enligt planritning. I vissa fall infälld el-central med lucka.
Kök
Golv Ekparkett.
Socket Eklaserad furu.
Vägg Målat.
Tak Grängat.
Övrigt Skåpsnickerier och utförande enligt Bonavas grundstil samt köksritning. Bänkskiva, stänkskydd, diskho, köksblandare, belysning under överskåp. Kyl- och frys alternativt kombinerad kyl/ frys enligt planritning. Induktionshäll, diskmaskin, ugn, mikro, spisfläkt med belysning.
Vardagsrum
Golv Ekparkett.
Socket Eklaserad furu.
Vägg Målat.
Tak Grängat.

Bild av ett rum i ett hus.

Bild av ett rum i ett hus.

Passage
Golv Ekparkett.
Socket Eklaserad furu.
Vägg Målat.
Tak Grängat.
Övrigt Förvaring i omfattning enligt planritning.
Sovrum
Golv Ekparkett.
Socket Eklaserad furu.
Vägg Målat.
Tak Grängat.
Övrigt Förvaring i omfattning enligt planritning.
Klädkammare
Golv Ekparkett.
Socket Eklaserad furu.
Vägg Målat.
Tak Grängat.
Övrigt Hylla med klädstång på bärlist med hängskenor. Förvaring i omfattning enligt planritning. Belysningsarmatur.

Bild av ett rum i ett hus.

Bild av ett rum i ett hus.

WC/Dusch/Tvätt
Golv Klinker, förberett för komfortgolvvärme.
Vägg Kakel.
Tak Målat. Spotlights.
Övrigt WC-stol, kommod, spegel med belysning, tvättställsblandare, duschhörna, toalett-pappershållare och handdukskrokar. Tvätt-maskin och torktumlare med bänkskiva alternativt kombimaskin med bänkskiva enligt planritning, förberett med tomrör för elektrisk handdukstork.
Extra WC/Dusch
Golv Klinker, förberett för komfortgolvvärme.
Vägg Kakel.
Tak Målat. Spotlights.
Övrigt WC-stol, kommod, spegel med belysning, tvättställsblandare, duschvägg, toalett-pappershållare och handdukskrokar, förberett med tomrör för elektrisk handdukstork.
Extra WC
Golv Klinker.
Socket Klinker.
Vägg Målat.
Tak Målat. Takarmatur.
Övrigt WC-stol, tvättställ, spegel med belysning, tvättställsblandare, toalettpappershållare och handdukskrokar.
Övrigt
Brandvarnare Innerdörrar, släta, vita Dörrkarmar, vita Fönsterbänk i kvartskomposit

Husbeskrivning

Bild av ett hus.

Bild av ett hus.

Hus
Grundläggning Grundläggningen sker radonsäkert på packat underlag. Betongplatta på mark med underliggande isolering.
Stomme Stommen utgörs av bjälklag och bärande väggar i betong. Utfackningsväggar med isolerad regelstomme. Stålpelare i ytterväggarna.
Fasad Fasadbeklädnad tegel och trä.
Yttertak Trätakstolar och taktäckning av plåt.
Balkonger Balkongplatta av betong. Balkongräcke av pinnräcke på aluminiumstomme. Skärmar mellan närliggande balkonger. Belysningsarmatur och eluttag.
Uteplatser Uteplatser är belagda med betongplattor. Skärmar mellan närliggande uteplatser. Belysningsarmatur och eluttag.
Innerväggar Bärande innerväggar av betong. Övriga väggar av gipsklädd regelstomme.
Takhöjd Lägenheterna har en takhöjd på 2,5 meter.
Fönster och fönsterdörrar Fabriksmålade fönster med isolerrutor. Innerbågar och karm av målat trä, ytterbåge av målad aluminium.
Entrépartier Entréparti av stål och glas. Dörrautomatik och passagesystem med kod och tagg. Målade väggar.

Lägenhetsdörrar Säkerhetsklassade folierade tamburdörrar av stål. Dörrarna är försedda med ringklocka och tittöga.

Dörrar till bostadskomplement och tekniska utrymmen Målade ståldörrar.

Bild av ett hus.

Bild av ett hus.

Hus
Trapphus Entréplan och våningsplan är belagda med klinker.Trapplan och trapplöp inklusive eventuella vilplan i betong är belagda med klinker. Trappräcke av målat smide. Namntavla och postboxar vid huvudentré. Tidningshållare vid varje lägenhetsdörr.
Hiss Hiss med teleskopdörrar i varje trapphus.
Bostadskomplement
Lägenhetsförråd Förråd till samtliga lägenheter finns på plan 09 och 10 i anslutning till garage och trapphus.
Barnvagns- och rullstolsförråd Kombinerade barnvagns-/rullstolsförråd med eluttag för laddning av rullstol finns på entréplan.
Sophantering I bostadens kök finns kärl för källsortering. Soprum för hushållsavfall finns på markplanet i hus 1. Återvinningsrum är placerat på markplanet i hus 1.
Cykelförvaring Cykelrum finns i källare och nås via ramp utifrån och rum i markplan som nås via entrédörr i hus 3. Cykelparkering finns även på gården i anslutning till entréerna.
Parkering/garage Garage byggs under hus och gård med totalt 59 parkeringsplatser, varav 28 är utrustade med ladduttag och övriga är förberedda för att ansluta för elbilsladdning. Till den första etappen av Motorn med sina 45 lägenheter hör 27 parkeringsplatser, varav 14 laddplatser.

Bild av ett hus.

Bild av ett hus.

Installationer
Värme och ventilation Byggnaden försörjs med värme från ett fjärrvärmesystem där lägenheterna värms upp med vattenburna radiatorer. Värmestammar och rör inom lägenheterna förläggs dolt i schakt och bjälklag. Synlig förläggning på vägg av värmestammar och rör till radiatorer. Ventilation med ett från- och tilluftssystem med återvinning (FTX).
El/media Elcentral samt mediacentral för Telia Triple Play (TV, telefoni och bredband) finns i varje lägenhet. Individuell mätning och debitering av elförbrukningen.
Vatten Vattenrör inom badrum, WC/dusch och separat WC utförs delvis dolda. Individuell mätning och debitering av varmvattenförbrukningen.
Övrigt
Gemensamhetslokaler När hela kvarteret är färdigställt kommer det att finnas en gemensam bastu med relax och en vallabod med bänk och fläkt. Det kommer även att finnas ett återbruksrum där de boende kan dela på verktyg, byta böcker eller möbler med varandra.
Gård Den gemensamma gården anläggs ovan på matbutik och garage och anläggs med grönskande växtlighet som stärker den biologiska mångfalden. När hela kvarteret är färdigställt kommer det att finnas ett växthus med intilliggande redskapsbod, pergola, lekytor och olika sittplatser.

Förändringar kan förekomma under byggprojektets gång som ligger utanför Bonavas kontroll. Dessa förändringar kan uppstå på grund av oförutsedda händelser i samband med byggnationen, produktförändringar eller bristande tillgång av material hos leverantörer. Ändringar kan också komma att ske inom gjorda stil och tillval som görs för enskilda bostäder. Vår avsikt är att vara transparenta angående alla ändringar som måste göras i din bostad



Om Bonava

För oss symboliserar ordet "bo" hemmet, och "nav" den levande platsen runt omkring. Det är just det vi gör – vi skapar hem och områden där du kan leva ditt liv.

Ett hem handlar till stor del om människorna och platsen runt omkring. Därför skapar vi hem och grannskap som ger en känsla av tillhörighet. För vi vet att livskvaliteten höjs om du har ett sammanhang och är del av något större.

Bonava är en ledande bostadsutvecklare i Europa med syftet att skapa lyckliga grannskap för fler. Vi utvecklar bostäder i Tyskland, Sverige, Finland, Estland, Lettland och Litauen och har hittills uppfört cirka 40 000 hem. Bonavas huvudkontor ligger i Stockholm och aktien och gröna obligationer är noterade på Stockholm Nasdaq.

Att köpa ett hem

Besök en av våra visningar och prata med våra mäklare som presenterar grannskapet, visar planlösningar och besvarar dina frågor. När du valt din bostad går du och mäklaren igenom avtal och betalningar, och sedan skriver ni kontrakt. Efter detta bjuder vi in dig till stilträff där du får välja inredning utifrån våra stilkoncept och materialalternativ.

När tillträdet närmar sig får du besöka ditt hem och vara med vid slutbesiktning. Vid tillträdet betalar du slutlikvid och eventuella tillval – sedan får du nycklarna till ditt nya hem. Vår kundservice finns tillgänglig för dig även efter inflyttning vid eventuella frågor.

Ett tryggt köp

Att köpa ett nytt hem är ett av de största besluten i livet. Det är fyllt av glädje, nervositet och förväntan. Vi hjälper dig att göra upplevelsen så trygg och enkel som möjligt.



Ekonomiska fördelar

Nyproduktion ger dig möjlighet till amorteringsfritt i fem år och grönt bolån med ränterabatt. Alla våra hem säljs även till fast pris, vilket innebär att du slipper nervösa budgivningar.



Nytt och fräscht

Ingen har bott i bostaden innan dig. Det är en speciell känsla att flytta in i ett helt nytt hem.



Låga driftkostnader

Med ett välisolerat och energieffektivt hem blir dina driftkostnader låga. Och du får mer över till annat.



Skydd och garantier

Om du inte lyckas sälja din nuvarande bostad eller om du blir arbetslös.



Vi guidar dig

Att köpa ett nytt hem ska vara enkelt. Du får hjälp och guidning från oss längs hela vägen.



Lång erfarenhet

Vi har byggt bostäder sedan 30-talet, vi har över 90 års erfarenhet av att skapa hem.



Stabila föreningar

Vi köper in eventuellt osålda lägenheter och ser till att föreningen har en sund ekonomi.



Designa ditt hem

När du är med från början får du möjlighet att påverka hur ditt nya hem kommer att utformas.



Svanenmärkt

Ditt hem är Svanenmärkt. Vi bygger bostäder med omtanke om både miljö och människa.



BONAVA

Bonava Sverige AB
Besöksadress
Lindhagensgatan 74
112 18 Stockholm

info@bonava.se
bonava.se

Tel: 08-409 544 00

Org.nr 556726-4121
VAT nr SE 556726412101

Visualiseringar
Bonava

Produktion
Folket Sthlm

Tryckeri
Taberg Media Group, Stockholm, 2026



Broschyren och visualiseringarna görs i ett tidigt skede,
vi reserverar oss för eventuella tryckfel och ändringar.

Upplaga: 001



Läs mer på
bonava.se/motorn