

# Ekporten i Södra Ekkällan

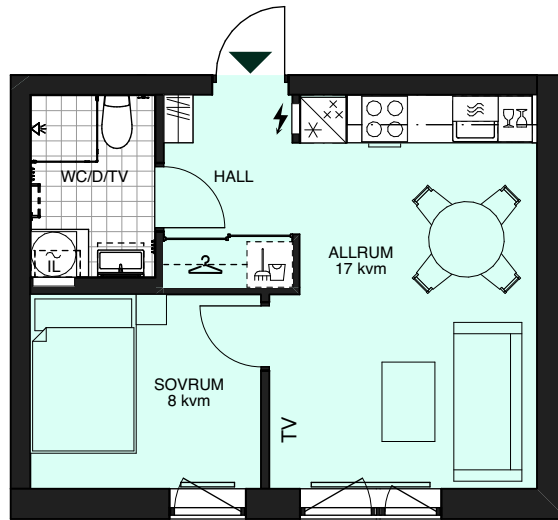
35 kvm

2 Rum och kök

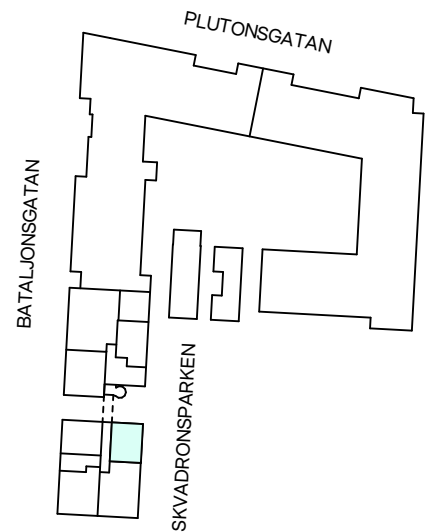
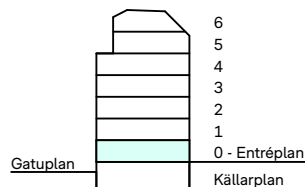
Lgh: 1001

Upplåtelseform: Bostadsrätt

Våning: 0 - Entréplan



- |  |                                      |  |                                   |
|--|--------------------------------------|--|-----------------------------------|
|  | Tvättmaskin                          |  | Diskmaskin                        |
|  | Torktumlare                          |  | Diskmaskin med mikro ovan         |
|  | Kombimaskin                          |  | Induktionshäll                    |
|  | Städskåpsinredning                   |  | Induktionshäll med ugn            |
|  | Städskåp                             |  | Induktionshäll med kolfilterfläkt |
|  | Kapphylla                            |  | Frys                              |
|  | Elcentral                            |  | Kylskåp                           |
|  | Handduktork, tillval                 |  | Högsåp med ugn / mikro            |
|  | Handduktork                          |  | Mikrovågsugn                      |
|  | Radiator                             |  | Överskåp i kök                    |
|  | Klädförvaring                        |  | Stänglängd inom förvaring         |
|  | Bröstningshöjd                       |  | Överskåp i badrum (tillval)       |
|  | Inspektionsslucka                    |  | Duschvägg, raka svängbara skärmar |
|  | Linneskåp/Skaffereri                 |  | Kommod (tillval storlek)          |
|  | Linneskåpsinredning                  |  | Högsåp (tillval)                  |
|  | Förstärkt vägg för upphängning av TV |  | Öppningsbart, utåtgående fönster  |



Takhöjd, TH=2,5 m om inget annat anges.

Bröstningshöjd BH=0,6 m om inget annat anges.

Mått anges i meter.

Kvadratmeter är cirka.

All fast inredning monteras enligt planritning.

Separata lägenhetsförråd finns i källaren.



SKALA 1:100



Reservation för eventuella ändringar och ytavvikelser.  
Datum: 2026-06-18