

Ekporten i Södra Ekkällan

53 kvm

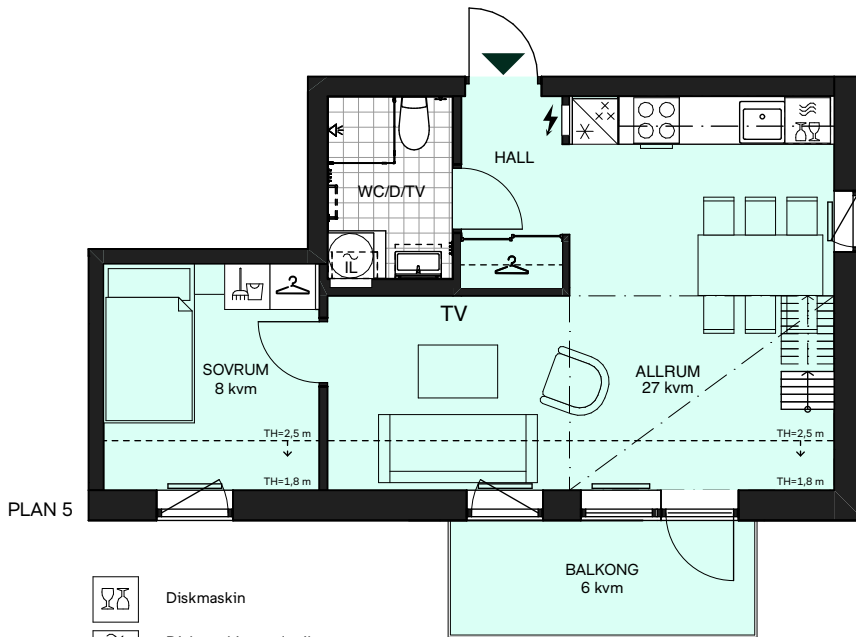
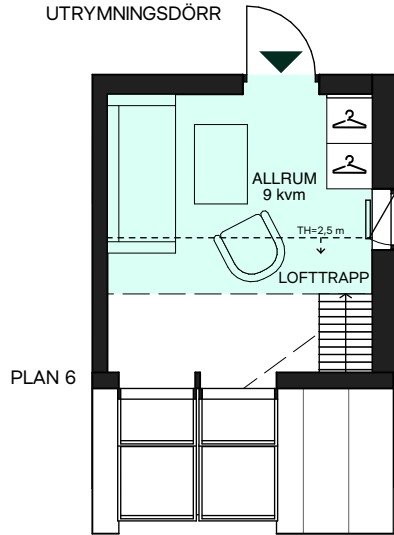
2 Rum och kök

Lgh: 1501

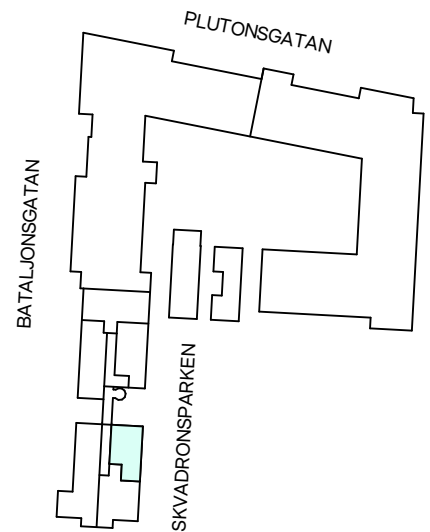
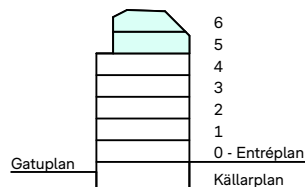
Upplåtelseform: Bostadsrätt

Våning: 5 & 6

UTRYMNINGSDÖRR



- | | | | |
|--|--------------------------------------|--|--|
| | Tvättmaskin | | Diskmaskin |
| | Torktumlare | | Diskmaskin med mikro ovan |
| | Kombimaskin | | Induktionshäll |
| | Städskåpsinredning | | Induktionshäll med ugn |
| | Städskåp | | Induktionshäll med kolfilterfläkt |
| | Kapphylla | | Frys |
| | Elcentral | | Kylskåp |
| | Handdukstork, tillval | | Högsåp med ugn / mikro |
| | Handdukstork | | Mikrovågsugn |
| | Radiator | | Överskåp i kök
Stånglängd inom förvaring
Överskåp i badrum (tillval) |
| | Klädförvaring | | Duschvägg, raka svängbara skärmar |
| | Bröstningshöjd | | Kommod (tillval storlek) |
| | Inspektionsslucka | | Högsåp (tillval) |
| | Linneskåp/Skafferier | | Öppningsbart, utåtgående fönster |
| | Linneskåpsinredning | | |
| | Förstärkt vägg för upphängning av TV | | |



Takhöjd, TH=2,5 m om inget annat anges.

Bröstningshöjd BH=0,6 m om inget annat anges.

Mått anges i meter.

Kvadratmeter är cirka.

All fast inredning monteras enligt planritning.

Separata lägenhetsförråd finns i källaren.



SKALA 1:100



Reservasjon för eventuella ändringar och ytavvikelser.
Datum: 2026-06-18