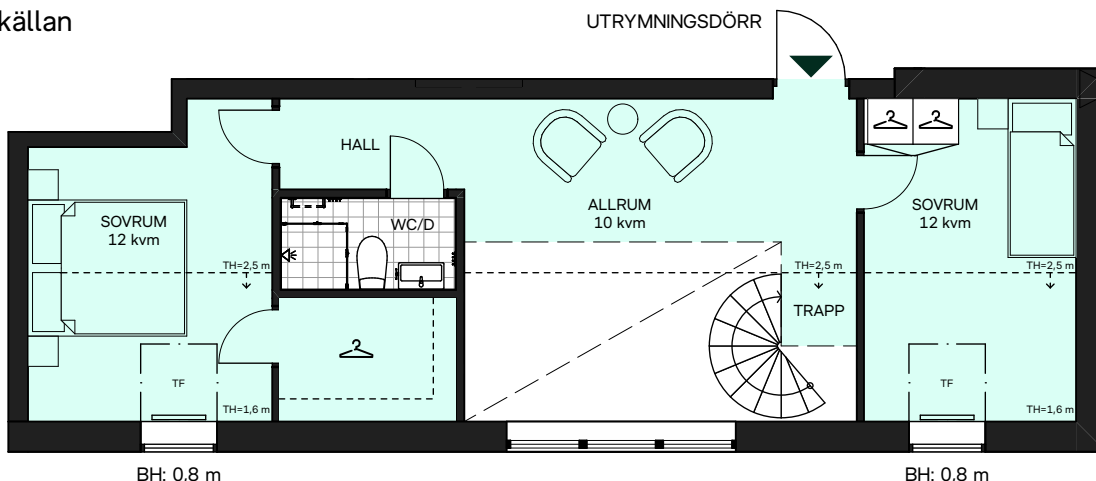


Ekporten i Södra Ekkällan

107 kvm
3 Rum och kök

Lgh: 1504
Upplåtelseform: Bostadsrätt
Våning: 5 & 6

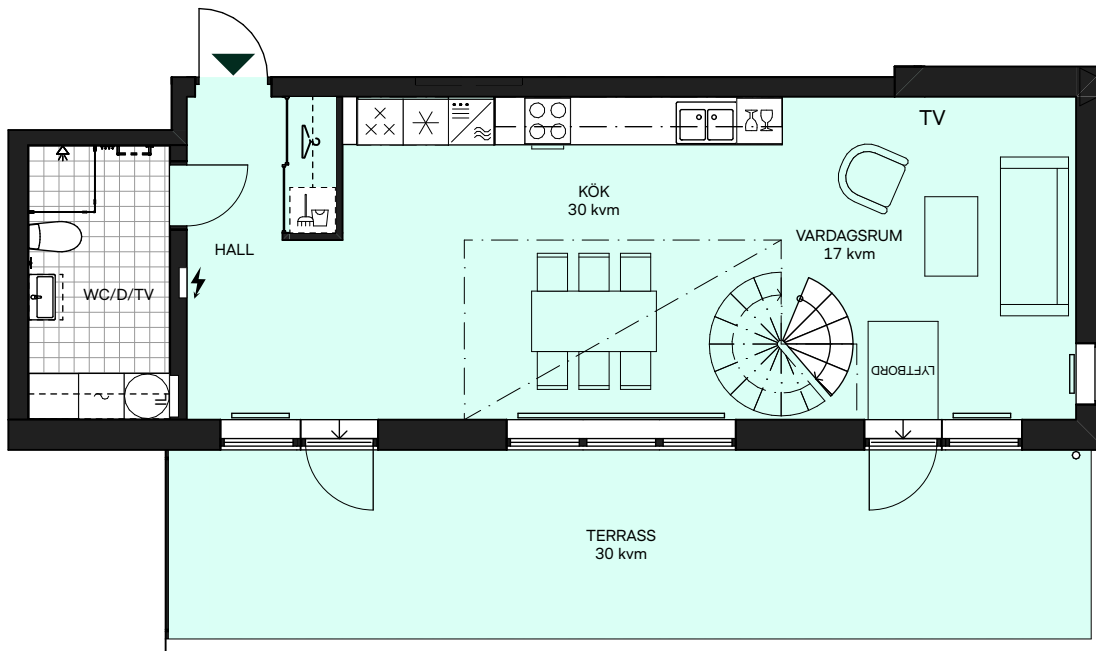
PLAN 6



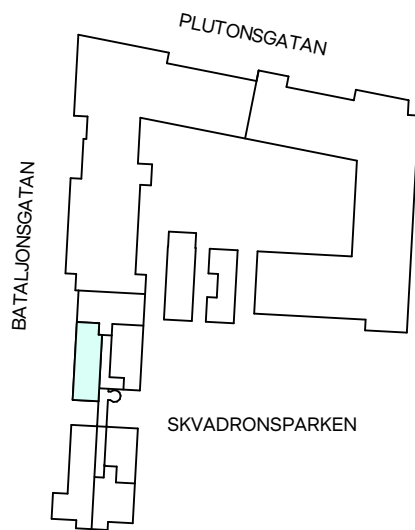
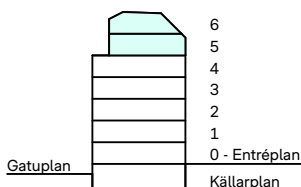
BH: 0,8 m

BH: 0,8 m

PLAN 5

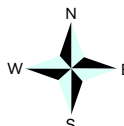


- | | | | |
|--|--------------------------------------|--|-----------------------------------|
| | Tvättmaskin | | Diskmaskin |
| | Torktumlare | | Diskmaskin med mikro ovan |
| | Kombimaskin | | Induktionshäll |
| | Städskåpsinredning | | Induktionshäll med ugn |
| | Städskåp | | Induktionshäll med kolfilterfläkt |
| | Kapphylla | | Frys |
| | Elcentral | | Kylskåp |
| | Handduktork, tillval | | Högskåp med ugn / mikro |
| | Radiator | | Mikrovågsugn |
| | Klädförvaring | | Överskåp i kök |
| | Bröstningshöjd | | Stänglängd inom förvaring |
| | Inspektionsslucka | | Överskåp i badrum (tillval) |
| | Linneskåp/Skafferi | | Duschvägg, raka svängbara skärmar |
| | Linneskåpsinredning | | Kommod (tillval storlek) |
| | Förstärkt vägg för upphängning av TV | | Högskåp (tillval) |



Takhöjd, TH=2,5 m om inget annat anges.

Bröstningshöjd BH=0,6 m om inget annat anges.
Mått anges i meter.
Kvadratmeter är cirka.
All fast inredning monteras enligt planritning.
Separata lägenhetsförråd finns i källaren.



SKALA 1:100



Reservation för eventuella ändringar och ytavvikelser.
Datum: 2026-04-30