



# Ekporten i Södra Ekkällan

**Antal bostäder:** 44  
**Bostadstyp:** Lägenhet  
**Upplåtelseform:** Bostadsrätt  
**Antal rum:** 2-5 rum och kök  
**Storlek:** 35-156 kvm

  
**BONAVA**

Vi vet att gemenskap gör livet  
enklare – och hemmet större.  
Därför bygger vi mer än bara  
bostäder, vi bygger grannskap.





## Välkommen till Ekporten i Södra Ekkällan

### En enklare vardag

Välkommen till ett skönare liv i Södra Ekkällan. Med mataffärer, gym och skola i närheten är det lätt att få vardagspusslet att gå ihop. Närmaste mataffär ligger knappa 800 meter från ditt nya hem. Universitetssjukhuset och apotek ligger på bekvämt promenadavstånd och du når Universitetet på cirka 15 minuter med cykel. Och i centrala Linköping finns det gott om restauranger, caféer, butiker och allt annat som gör vardagen lite roligare.

### Naturen på gångavstånd

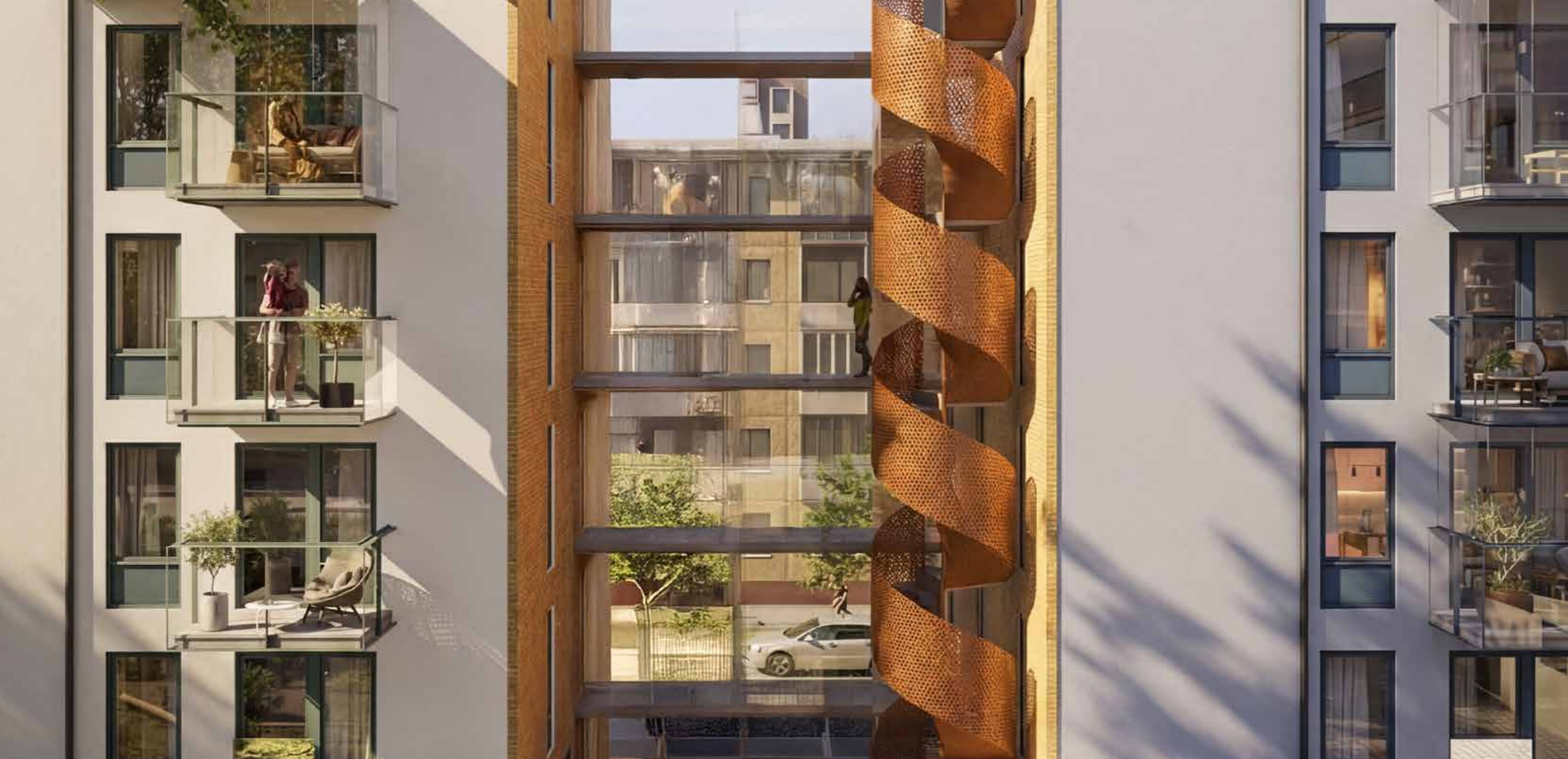
När du vill koppla av finns naturen nära, med Tinnerbäck och det stora naturreservatet Tinnerö Eklandskap på gångavstånd. Här kan du ta en skogspromenad, cykla längs slingrande stigar eller bara njuta av lugnet bland ekarna. En påminnelse om att naturen alltid finns inom räckhåll.

### Plats för aktivitet

Gillar du motion och träning? Då har Södra Ekkällan gott om alternativ för dig, inne som ute. I den närliggande naturen finns både strövområden och joggingspår. Om du föredrar inomhusträning så ligger Nordic Wellness och Friskis & Svettis på bekvämt gångavstånd.

### Snabbt och smidigt till stan

Från Södra Ekkällan tar du dig enkelt till Linköpings stadskärna. På cykel tar det bara några minuter, och om du promenerar är du framme på en kvart. Föredrar du kollektivtrafik går bussar med 10-minuterstrafik från Tinnerbäckstränd och Regementsgatan. Och för dig som kör bil leder Haningeleden dig snabbt vidare mot centrum eller ut på E4:an – en enkel startpunkt för både vardagsresor och längre utflykter.



## Ekportens arkitektur

### Tre delar som skapar helhet

Som sista pusselbit i kvarteret är Ekporten placerad på en smal tomt mellan gata och park. Husets fria gavel mot söder skapar plats för ett litet torg där läget är perfekt för att ha en lokal. Smitvägen till parken och den södra torgfasaden är startpunkten för hela den arkitektoniska idén.

Byggnaden upplevs som en helhet men är subtielt uppdelad i tre delar – en del på var sida om passagen och en frontdel mot söder som skapar rätt känsla på torgytan och ger liv åt platsen. Med ljusa putsade nyanser och variation i fönster och detaljer hålls hela Ekporten samman. Husets översta våningar får unika penthouselägenheter i etage där vissa vardagsrum får stora glaspartier och upp till fem meter i tak.

### Byggnadens signum

Ekporten är återhållsam i färg och form, men får i mitten en passage som entré och smitväg till parken. Passagen är byggnadens gömda kvalitet och känns överraskande i sin utformning. Med väggar och golv i en varm, sammanhållen kulör står den i kontrast till övriga huset. Med rörelser över broar och i husets huvudtrappa som står fritt i rummet kommer passagen till liv.

# Ditt grannskap

## Mer än bara ett hem

I Ekporten får du mer än bara fyra väggar. Här skapar vi ett grannskap där gemenskap och grönska går hand i hand. På den södra kortsidan av huset finns föreningens eget café som också kan fungera som festlokal, och på torget utanför caféet kan man duka upp med stolar och bord. Utrymmet blir som ett andra vardagsrum för de boende. Parken intill bjuder på avkoppling och svalka från solen när du behöver det.

## En port mellan gata och park

Ekporten tar sin form som en naturlig länk mellan gata och park. Namnet är ingen slump – det symboliserar läget mellan city i norr och det stora eklandskapet i söder. Arkitekturen speglar platsens unika läge, där det urbana möter det gröna i harmoni. Eken står för stabilitet och långsiktighet – värden som präglar både platsen och ditt nya hem.

## Plats för gemenskap

I Ekporten kan du använda caféet som festlokal där du kan samla vänner och familj för stora middagar och firanden. Det finns även ett övernattningsrum med wc och dusch för gäster som vill stanna över. Och skulle du få oväntat besök eller behöver ett extra rum är det bara att boka in sig. Allt för att göra livet lite enklare och mer socialt.



# Det hållbara grannskapet

## Ditt val gör skillnad

Med ett Svanenmärkt hem från Bonava investerar du inte bara i en sund och trygg miljö för dig och din familj – du bidrar också till Sveriges omställning mot en mer hållbar framtid. Med fokus på förnybar energi och material med minskad klimatpåverkan skapar vi hållbara hem för dig, för kommande generationer och för planeten.

## Våra Svanenmärkta hem

Bonava granskas genom hela byggprocessen. Svanen säkerställer bland annat spårbart trä, godkända material som minimerar miljöfarliga ämnen, klimatförbättrad betong och återvunna råvaror. Alla våra hem har ett hälsosamt inomhusklimat, energisnåla vitvaror och effektiv värmeåtervinning. Du kan dessutom ansöka om ett grönt bolån med lägre ränta – bra för både miljön och plånboken.

## Klimatanpassning och biologisk mångfald

Vi planerar våra grannskap med framtiden i åtanke och anpassar dem för ett klimat i förändring. Med lösningar som exempelvis regnbäddar och gröna tak minskar vi risken för översvämning och brand. Vi arbetar aktivt med att främja biologisk mångfald genom att skapa gröna miljöer med varierad växtlighet för våra minsta grannar; pollinatörer, insekter och fåglar. Detta stärker ekosystemen, bidrar till renare luft och en mer trivsamt närmiljö.





## Ditt hem

### Känslan av att komma hem

I Ekporten skapar vi 44 hem i varierade storlekar – allt från yteffektiva tvåor på 35 kvm till rymliga treor på upp till 86 kvm. Dessutom finns sex unika penthouse-lägenheter i etage om 2-5 rum och kök, där den största är på hela 156 kvm med bastu, uthyrningsdel och terrass med vidsträckt utsikt. Ekporten bjuder på något för alla, oavsett om du söker ditt första egna hem eller ett penthouse med det lilla extra och plats för hela familjen.

### Planlösningar med fokus på livet

Hemmen i Ekporten är planerade för att ge dig plats att leva, inte bara bo. Med smarta planlösningar och kök med köksö skapas sociala ytor där det är lätt att umgås, laga mat och bara vara. Härligt ljusinsläpp, gott om förvaring och genomtänkta detaljer gör vardagen enklare. Oavsett om du har vänner på middag eller njuter av en lugn kväll hemma finns platsen här.

### Modernt och bekvämt

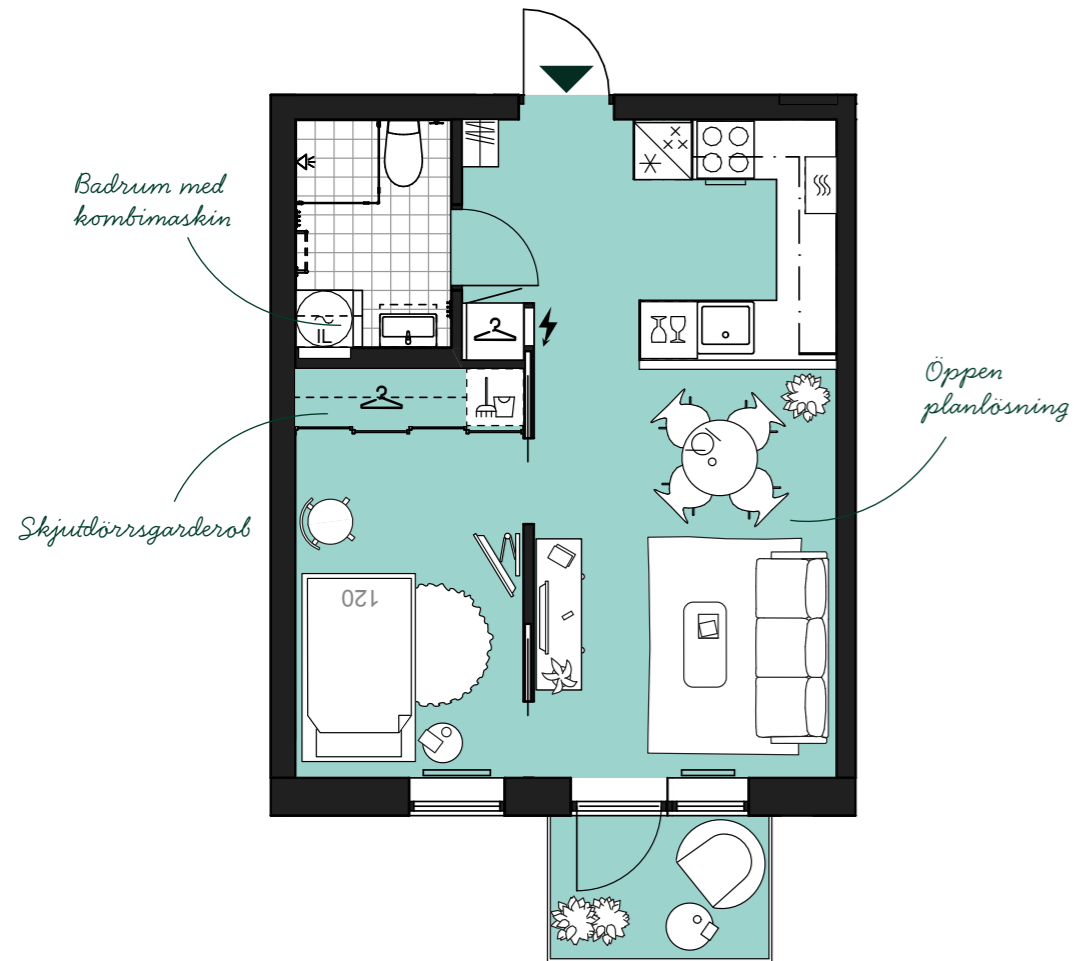
Att flytta in i en nyproducerad bostad innebär en bekväm start. Allt är nytt och genomtänkt – från de ljusa, fräscha ytskikten till de moderna och energieffektiva vitvarorna.

Att vara den första som flyttar in ger dig friheten att sätta helt egen prägel på lägenheten, och du slipper kostsamma renoveringar och oväntade utgifter. Om du köper din bostad tidigt i processen kan du dessutom vara med och påverka bland annat färg- och materialval. Läs mer om våra inredningsstilar i Ekporten stilbroschyr på [bonava.se/ekporten](http://bonava.se/ekporten)

### Planlösningar i Ekporten

På följande sidor visar vi ett urval av de planlösningar du kommer hitta i Ekporten. Gå in på [bonava.se/ekporten](http://bonava.se/ekporten) för att se samtliga planlösningar och hitta din favorit.

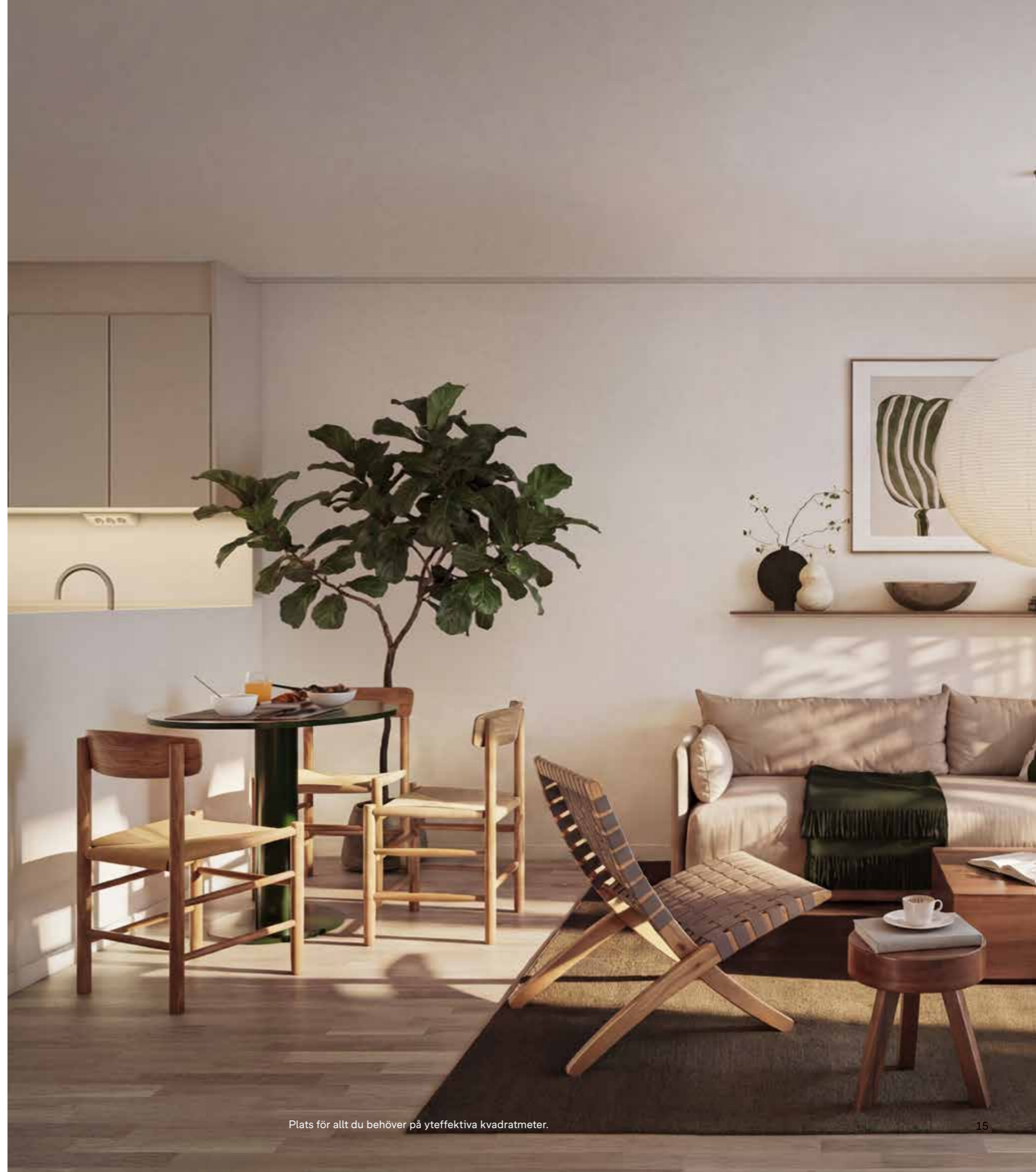
## 2 rum och kök | 40 kvm



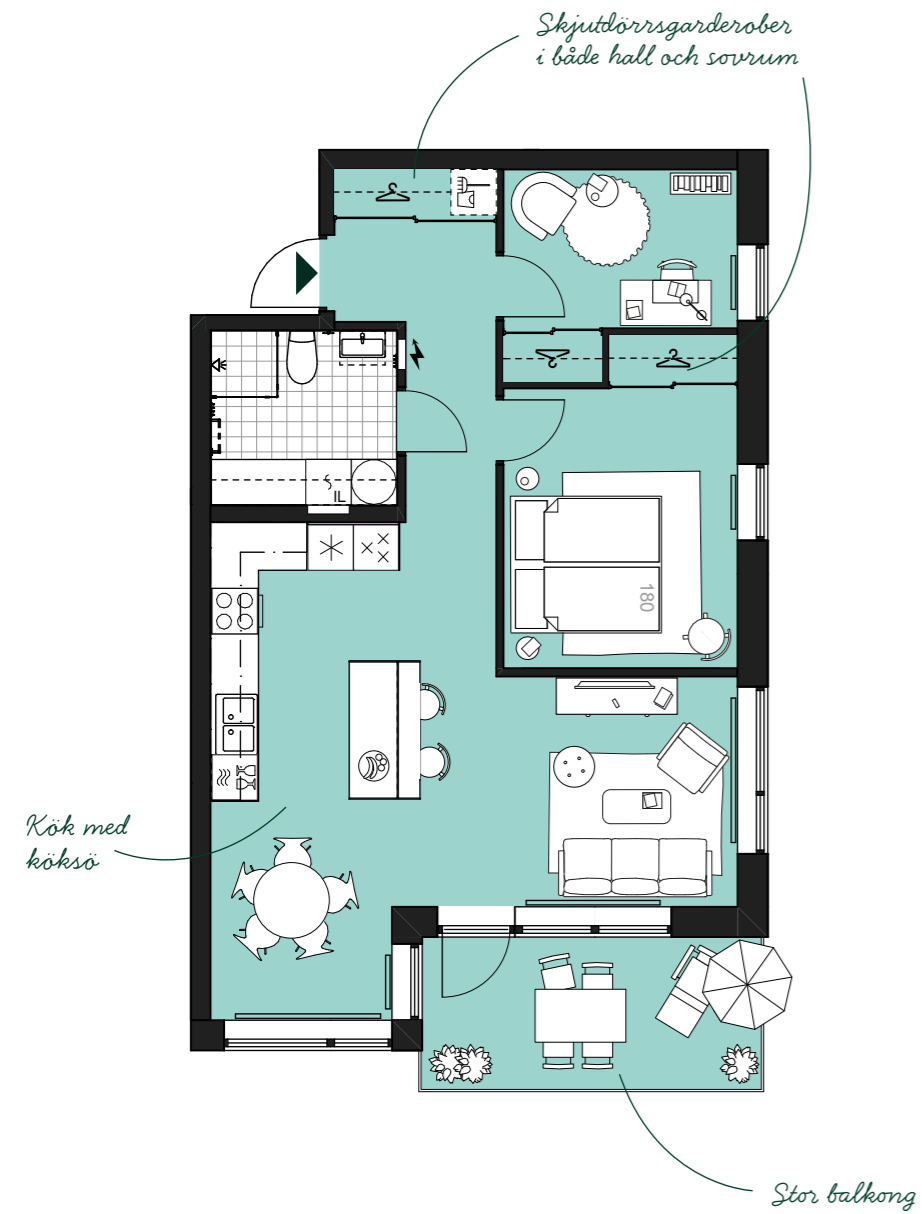
### Ytsmart två med balkong

Här får du en härlig öppen planlösning som gör att du kan umgås med dina vänner samtidigt som du lagar en god middag i köket. Balkongen i västerläge blir den perfekta platsen för att njuta av kvällssolen.

Detta är ett exempel på en av våra tvåor i Ekporten. För att se alla planlösningar hänvisar vi till lägenhetsväljaren på projektets hemsida.



## 3 rum och kök | 68 kvm



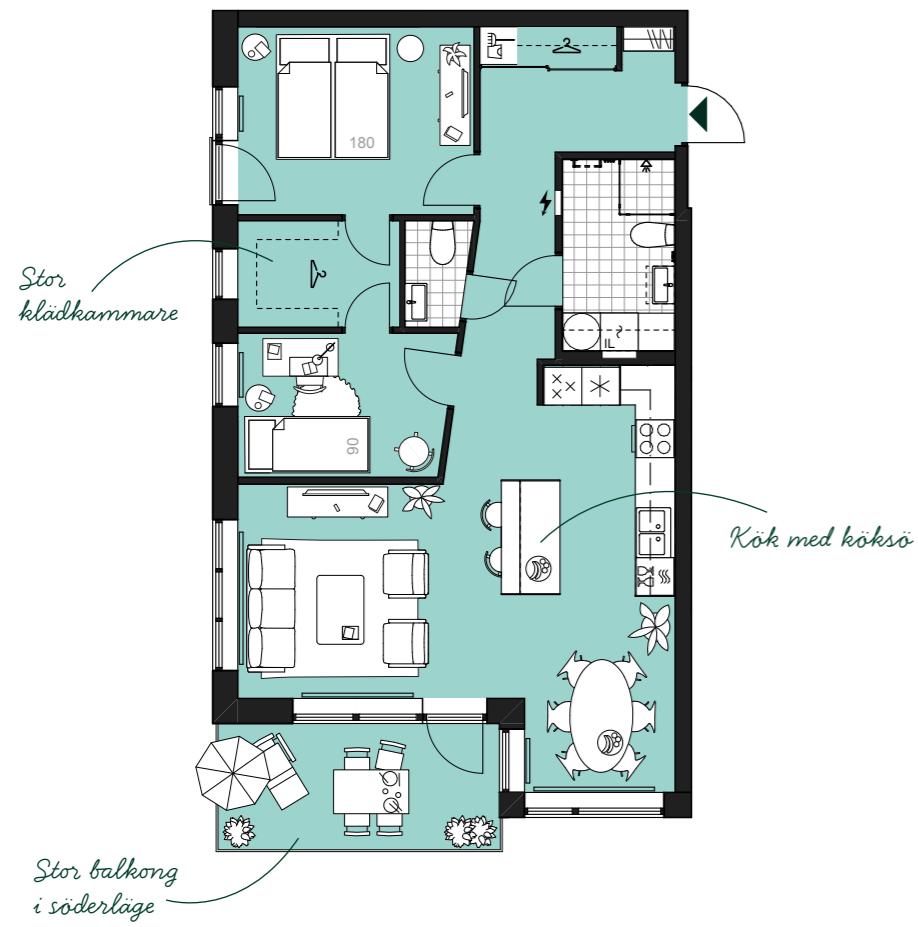
### Trean med köksö och härlig balkong

I denna trea med kök och vardagsrum i öppen planlösning blir köksön en naturlig samlingspunkt för umgänge. Med en stor balkong i söderläge, härligt ljusinsläpp och två sovrum med bra förvaring är detta ett hem att trivas i.

Detta är ett exempel på en av våra treor i Ekporten. För att se alla planlösningar hänvisar vi till lägenhetsväljaren på projektets hemsida.



## 3 rum och kök | 78 kvm



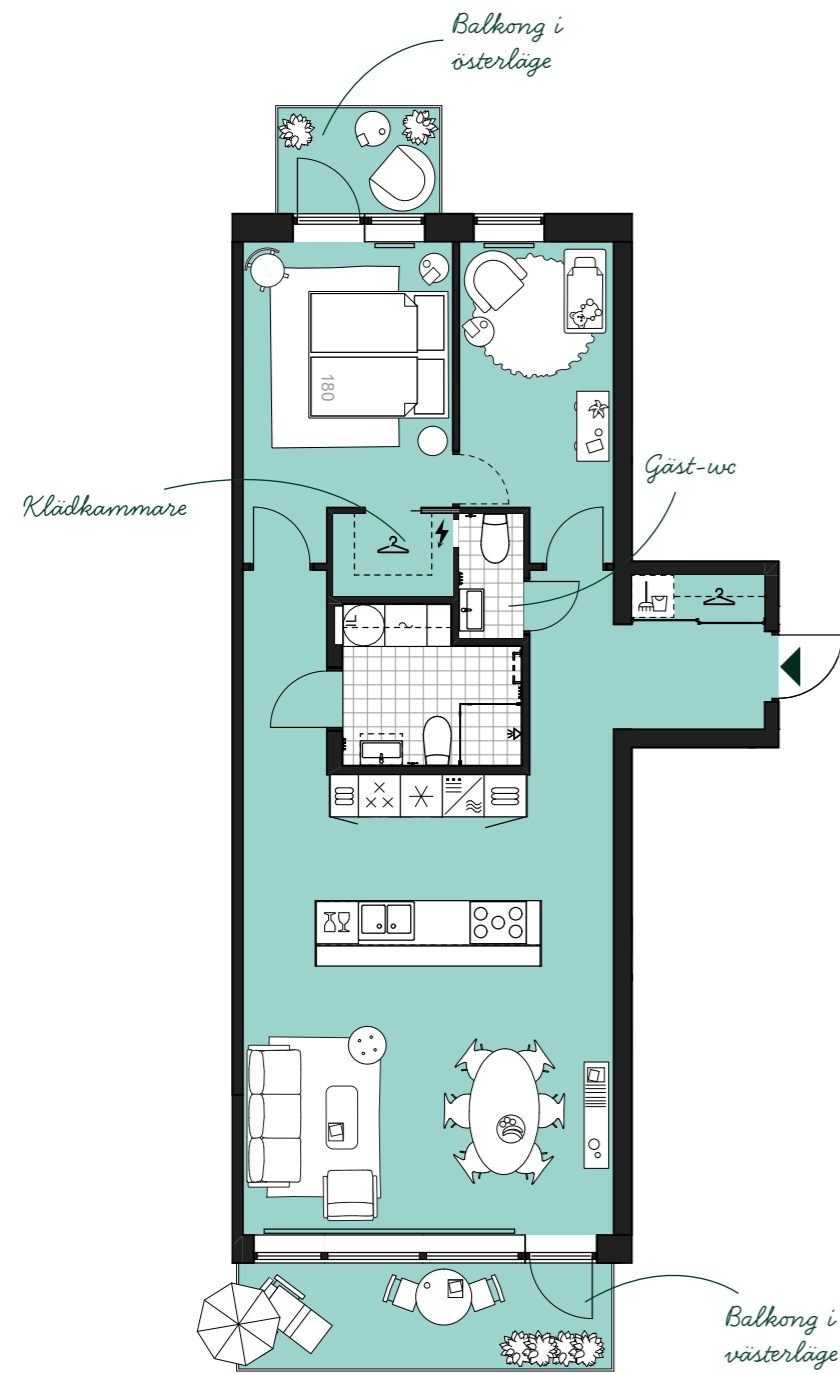
### Välplanerad trea med balkong i söderläge

Här kan du njuta av solen på den härliga balkongen i söderläge och ha sociala stunder vid köksön i köket. Gäst-wc, två sovrum och en generös klädskåp gör denna trea till en bekväm bostad för familjen.

Detta är ett exempel på en av våra treor i Ekporten. För att se alla planlösningar hänvisar vi till lägenhetsväljaren på projektets hemsida.



## 3 rum och kök | 80 kvm



### Trea med balkonger i två väderstreck

Här kan familjen och vännerna samlas vid den stora köksön för att laga mat och umgås. Med dubbla balkonger, en gäst-wc och två sovrum, varav ett med klädskåp, får hela familjen gott om plats i denna trea.

Detta är ett exempel på en av våra treor i Ekporten. För att se alla planlösningar hänvisar vi till lägenhetsväljaren på projektets hemsida.





Ekportens penthouse bjuder på unika bostäder med vidsträckt utsikt.

## Ekporten Penthouse

### Utsikt över både stad och grönska

Högst upp i Ekporten hittar du sex penthouselägenheter om 2-5 rum och kök med fantastiskt ljus och rymd. Här bor du med härliga glaspartier, och i några av penthousen får vardagsrummet en takhöjd på hela fem meter. Generösa takterrasser och vidsträckt utsikt gör dessa hem till något alldeles unikt. Här kan du njuta av morgonkaffet på terrassen, ha middagar under öppen himmel och se solen gå ner över Linköping.

## 3 rum och kök | 107 kvm

### Ekporten Penthouse



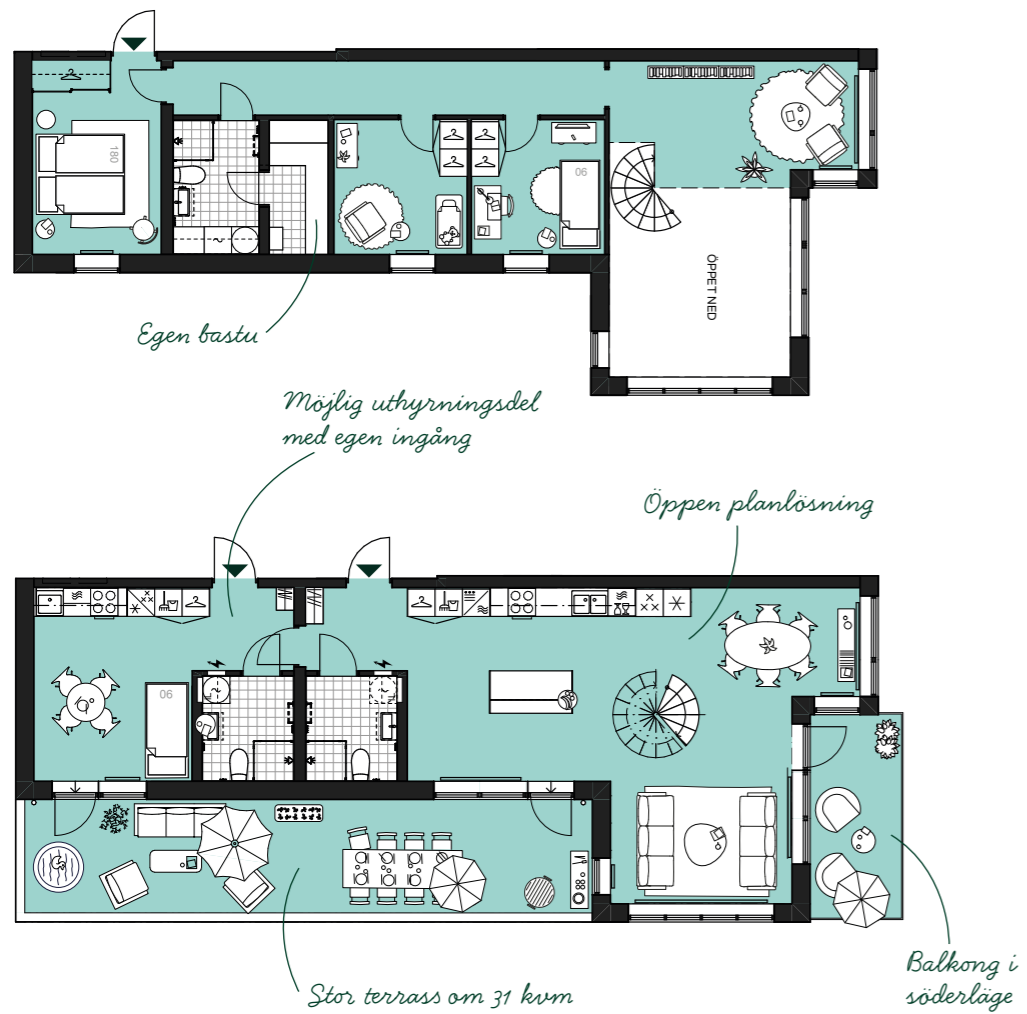
### Lyxigt penthouse med terrass

När du kommer in i detta penthouse flödar ljuset in från de stora härliga fönsterpartierna. Den öppna planlösningen mellan kök och vardagsrum har en härlig rymd, då takhöjden är fem meter i delen som vetter ut mot den stora terrassen på 30 kvm i väster. På övervåningen finns två sovrum, ett allrum, badrum och klädskåp.



5 rum och kök | 156 kvm

Ekporten  
Penthouse



**Unikt penthouse med bastu och uthyrningsdel**

I detta penthouse med fem rum och kök får du både egen bastu, generös terrass och möjlig uthyrningsdel. På nedervåningen har du kök och vardagsrum i öppen planlösning, med fem meter i takhöjd, fantastiskt ljusinsläpp och utgång till balkongen i söder. Här finns även den möjliga uthyrningsdelen och den 31 kvm stora terrassen i väster med vidsträckt utsikt. På övervåningen hittar du tre sovrum, badrum med egen bastu och ett mysigt allrum.



# Designa ditt hem

## Inredningsval

Vi brukar förklara stilen i ett Bonavahem som ljus och harmonisk som håller över tid, både när det gäller design och funktion. Stilkonceptet som våra inredare och arkitekter tagit fram skapar ett enhetligt och tidlöst hem, där färgval och material som exempelvis trä, åldras vackert och tål att användas.

Med en grund av ljusa väggar och trestavig ekparkett, blir det enkelt för dig att sätta egen prägel på ditt hem. Vill du addera till en annan färg på väggarna eller ett ljusare golv – har du möjlighet att göra ett antal val innan du flyttar in.

## Vad är din stil?

Du kan välja mellan en rad olika stilar när du skapar ditt hem. Stilkonceptet Bas ingår i våra kök och badrum, men du kan göra tillval från det traditionella till mer vågade kombinationer. Utöver det så finns det ett antal tillvalspaket som kan komplettera din stil och dina intressen.

I vår inredningsstudio på bonava.se kan du utforska hur din nya bostad kan komma att se ut, scanna koden och läs mer om hur du gör dina val.

## Ett hållbart val

Av flera skäl har vi lagt stor vikt vid hållbarhet även i designen. Bland annat för att boendemiljön ska vara hälsosam, men också av omsorg för kommande generationer. Effektiv användning av boarean och ergonomiska lösningar är två andra exempel på hur vi jobbar med hållbar design.

## Se och känna

Innan det är dags att välja inredning bjuder vi in dig till en stilträff. Då får du möjlighet att känna på material och produkter och få rådgivning av vår inredningskoordinator. Du är även välkommen att besöka vårt showroom.



Scanna QR-koden för komma till vår inredningsstudio och prova dig fram bland våra valmöjligheter



Vi börjar känna oss hemma när allt har sin plats och när den färg vi har valt pryder väggarna.

# Rumsbeskrivning

Hall
<b>Golv</b> Ekparkett.
<b>Socketl</b> Eklaserad furu.
<b>Vägg</b> Målat.
<b>Tak</b> Målat, skarvar förekommer.
<b>Övrigt</b> Förvaring i omfattning enligt planritning. I vissa fall infälld el-central med lucka.
Kök
<b>Golv</b> Ekparkett.
<b>Socketl</b> Eklaserad furu.
<b>Vägg</b> Målat.
<b>Tak</b> Målat, skarvar förekommer
<b>Övrigt</b> Skåpsnickerier och utförande enligt Bonavas grundstil samt köksritning. Bänkskiva, stänkskydd, diskho, köksblandare, belysning under överskåp. Kyl- och frys alternativt kombinerad kyl/frys enligt planritning. Induktionshäll, diskmaskin, ugn, mikro, spiskåpa med belysning. I vissa lägenheter med köksö finns häll med integrerad nedåtgående kolfilterfläkt.
Vardagsrum
<b>Golv</b> Ekparkett.
<b>Socketl</b> Eklaserad furu.
<b>Vägg</b> Målat.
<b>Tak</b> Målat, skarvar förekommer.
Passage
<b>Golv</b> Ekparkett.
<b>Socketl</b> Eklaserad furu.
<b>Vägg</b> Målat.
<b>Tak</b> Målat, skarvar förekommer.
<b>Övrigt</b> Förvaring i omfattning enligt planritning.

Förändringar i omfattning enligt planritning.

Förändringar i omfattning enligt planritning.

Förändringar i omfattning enligt planritning.

Förändringar i omfattning enligt planritning.

Förändringar i omfattning enligt planritning.

Sovrum
<b>Golv</b> Ekparkett.
<b>Socketl</b> Eklaserad furu.
<b>Vägg</b> Målat.
<b>Tak</b> Målat, skarvar förekommer.
<b>Övrigt</b> Förvaring i omfattning enligt planritning.
Klädkammare
<b>Golv</b> Ekparkett.
<b>Socketl</b> Eklaserad furu.
<b>Vägg</b> Målat.
<b>Tak</b> Målat, skarvar förekommer.
<b>Övrigt</b> Hylla med klädstång på bärlist med hängskenor. Förvaring i omfattning enligt planritning. Belysningsarmatur.
WC/Dusch/Tvätt
<b>Golv</b> Klinker, komfortgolvvärme.
<b>Vägg</b> Kakel.
<b>Tak</b> Målat. Spotlights i tak.
<b>Övrigt</b> Inredning i skjutdörrsgarderob och kläd-kammare är hylla med klädstång på bärlist med hängskenor. I vissa fall finns linne-skåp och städskåpsinredning i skjutdörrsgarderob/klädkammare, se planritning. Dörrar till skjutdörrsgarderober är vita med aluminiumprofiler.

Extra WC/Dusch
<b>Golv</b> Klinker, komfortgolvvärme.
<b>Vägg</b> Kakel.
<b>Tak</b> Målat. Spotlights i tak.
<b>Övrigt</b> WC-stol, handfat med kommod, spegel med belysning, tvättställsblandare, duschhörna eller duschvägg enligt planritning, duschblandare med duschmunstycke, toalettpapershållare och handdukskrokar. Förberett för handdukstork enligt planritning.
Extra WC
<b>Golv</b> Klinker.
<b>Vägg</b> Målat.
<b>Tak</b> Målat, skarvar förekommer. Takarmatur.
<b>Övrigt</b> WC-stol, handfat med kommod, spegel med belysning, tvättställsblandare, toalettpapershållare och handdukskrokar.
Övrigt
Brandvarnare. Innerdörrar, släta, vita. Dörrkarmar, vita. Fönsterbänkar i natursten.
<b>Förvaring</b> Inredning i skjutdörrsgarderob och kläd-kammare är hylla med klädstång på bärlist med hängskenor. I vissa fall finns linne-skåp och städskåpsinredning i skjutdörrsgarderob/klädkammare, se planritning. Dörrar till skjutdörrsgarderober är vita med aluminiumprofiler.

# Husbeskrivning

Hus
<b>Grundläggning</b> Radonskyddad armerad betong.
<b>Stomme</b> Stommen utgörs av bjälklag och bärande väggar i betong. Utfackningsväggar med isolerad regelstomme. Stålpelare i ytterväggarna.
<b>Fasad</b> Fasadbeklädnad till störst del i puts men tegel och träfasader förekommer.
<b>Yttertak</b> Trätakstolar och taktäckning av papp och delvis plåt.
<b>Balkonger</b> Balkongplatta av betong. Balkongräcke av glas. Skärmar mellan närliggande balkonger/terrasser. Belysningsarmatur och eluttag.
<b>Innerväggar</b> Bärande innerväggar av betong. Övriga väggar av gipsklädd regelstomme eller lättbetong.
<b>Takhöjd</b> Lägenheterna har en takhöjd på ca 2,5 meter om ej annat anges.
<b>Fönster och fönsterdörrar</b> Fabriksmålade fönster med isolerrutor. Innerbågar och karm av målat trä, ytterbåge av aluminium
<b>Entréparti</b> Entréparti av aluminium och glas. Dörrautomatik och passagesystem med porttelefon. Målade väggar och klinkergolv.
<b>Lägenhetsdörrar</b> Säkerhetsklassade målade dörrar av stål. Dörrarna är försedda med ringklocka och tittöga.
<b>Dörrar till bostadskomplement och tekniska utrymmen</b> Målade ståldörrar.
<b>Trapphus</b> Entréplan och våningsplan är belagda med klinker. Trapplan och trapplöp inklusive eventuella vilplan i betong är belagda med klinker. Trappräcke av målat smide. Namntavla och postboxar vid huvudentré. Tidningshållare vid varje lägenhetsdörr.
<b>Hiss</b> Hiss med teleskopdörrar.

Bostadskomplement
<b>Lägenhetsförråd</b> Förråd till samtliga lägenheter finns på källarplan.
<b>Barnvagns- och rullstolsförråd</b> Kombinerade barnvagns-/rullstolsförråd med eluttag för laddning av rullstol på källarplan.
<b>Sophantering</b> I bostadens kök finns kärl för källsortering. Djupbehållare i kvartersgata för hushålls-sopor. Återvinningsrum nås från gatuplan.
<b>Cykelförvaring</b> Cykelrum finns på källarplan.
<b>Parkering/garage</b> Parkeringsplatser i garage i gemensamhetsanläggning under gården på Honnörsgatan 14 med 12 st platser. Pareringsplatser i gemensamhetsanläggning i kartersgata 5 st med laddmöjlighet. Parkeringsplatser 10 st vid gemensam parkering vid Garnisonsvägen.
Installationer
<b>Värme och ventilation</b> Byggnaden försörjs med värme från ett fjärrvärmesystem där lägenheterna värms upp med vattenburna radiatorer. Synlig förläggning på vägg av värmestammar och rör till radiatorer. Ventilation med ett från- och tilluftssystem med återvinning (FTX).
<b>El/media</b> Elcentral samt mediacentral för Telia Triple Play (TV, telefoni och bredband) finns i varje lägenhet. Avgift för media tillkommer på månadsavgiften. Individuell mätning och debitering av elförbrukning-en.
<b>Tappvatten</b> Tappvattenrör inom badrum, WC/dusch och separat WC utförs synliga. Individuell mätning och debitering av varmvattenförbrukningen.



## Om Bonava

För oss symboliserar ordet "bo" hemmet, och "nav" den levande platsen runt omkring. Det är just det vi gör – vi skapar hem och områden där du kan leva ditt liv.

Ett hem handlar till stor del om människorna och platsen runt omkring. Därför skapar vi hem och grannskap som ger en känsla av tillhörighet. För vi vet att livskvaliteten höjs om du har ett sammanhang och är del av något större.

Bonava är en ledande bostadsutvecklare i Europa med syftet att skapa lyckliga grannskap för fler. Vi utvecklar bostäder i Tyskland, Sverige, Finland, Estland, Lettland och Litauen och har hittills uppfört cirka 40 000 hem. Bonavas huvudkontor ligger i Stockholm och aktien och gröna obligationer är noterade på Stockholm Nasdaq.

### Att köpa ett hem

Besök en av våra visningar och prata med våra mäklare som presenterar grannskapet, visar planlösningar och besvarar dina frågor. När du valt din bostad går du och mäklaren igenom avtal och betalningar, och sedan skriver ni kontrakt. Efter detta bjuder vi in dig till stilträff där du får välja inredning utifrån våra stilkoncept och materialalternativ.

När tillträdet närmar sig får du besöka ditt hem och vara med vid slutbesiktning. Vid tillträdet betalar du slutlikvid och eventuella tillval – sedan får du nycklarna till ditt nya hem. Vår kundservice finns tillgänglig för dig även efter inflyttning vid eventuella frågor.

## Ett tryggt köp

Att köpa ett nytt hem är ett av de största besluten i livet. Det är fyllt av glädje, nervositet och förväntan. Vi hjälper dig att göra upplevelsen så trygg och enkel som möjligt.



### Ekonomiska fördelar

Nyproduktion ger dig möjlighet till amorteringsfritt i fem år och grönt bolån med ränterabatt. Alla våra hem säljs även till fast pris, vilket innebär att du slipper nervösa budgivningar.



### Nytt och fräscht

Ingen har bott i bostaden innan dig. Det är en speciell känsla att flytta in i ett helt nytt hem.



### Låga driftkostnader

Med ett välisolerat och energieffektivt hem blir dina driftkostnader låga. Och du får mer över till annat.



### Skydd och garantier

Om du inte lyckas sälja din nuvarande bostad eller om du blir arbetslös.



### Vi guidar dig

Att köpa ett nytt hem ska vara enkelt. Du får hjälp och guidning från oss längs hela vägen.



### Lång erfarenhet

Vi har byggt bostäder sedan 30-talet, vi har över 90 års erfarenhet av att skapa hem.



### Stabila föreningar

Vi köper in eventuellt osålda lägenheter och ser till att föreningen har en sund ekonomi.



### Designa ditt hem

När du är med från början får du möjlighet att påverka hur ditt nya hem kommer att utformas.



### Svanenmärkt

Ditt hem är Svanenmärkt. Vi bygger bostäder med omtanke om både miljö och människa.



**BONAVA**

Bonava Sverige AB  
Besöksadress  
Lindhagensgatan 74  
112 18 Stockholm

info@bonava.se  
bonava.se

Tel: 08-409 544 00

Org.nr 556726-4121  
VAT nr SE 556726412101

**Visualiseringar**  
Bonava

**Produktion**  
Folket Sthlm

**Tryckeri**  
Taberg Media Group, Stockholm, 2026



Broschyren görs i ett tidigt skede, vi reserverar oss för eventuella tryckfel och ändringar.

Upplaga: 001



Läs mer på  
[bonava.se/ekporten](https://bonava.se/ekporten)